

სავადახლო დაკავლება N21
"25" ივნისი 2014 წელი

რეგისტრის
2834624430

გადამხდელის დასახელება. შპს "ნიკე"

ანგარიში (დეტალი) GE41BG000000192285500
(ძველი ანგ.)

გადამხდელის ბანკი:
სს "საქართველოს ბანკი"

ბანკის კოდი
BAG-AGF 22

გადამხდელის გადამხდელის დასახელება. შპს "ნიკე"

საიდენტიფიკაციო კოდი 200200004

მიმღების დასახელება: სსიპ კონკურენციისა და სახელმწიფო შესყიდვების სააგენტო

ანგარიში (სახაზინო კოდი GE52BR0000010591718543
(კრედიტი)

მიმღების ბანკი:
სს "საქართველოს ბანკი"

ბანკის კოდი

გადამხდელის დანიშნულება: სანაგერო კვლევის რეაბილიტაციის საპროექტო - სახარჯიანი პროექტის დოკუმენტაციის
შედგენა

დამატებითი ინფორმაცია: კონკურსის უნიკალური კოდი 1268

ხელმოწერები

გადამხდელის კადასტრის

მი. ბუბულაძე



თანხა
50-00

თანხა სიტყვებით

ორმოცდაათი ლარი 00 თეთრი

ბანკის აღნიშვნები

ბანკში შემოსვლის თარიღი: 25.06.14
გატარებულია ბანკის მიერ: 25.06.14

ხელმოწერა

შპს "ნიკე" მკვეთი





სატენდერო წინადადების საგარანტიო უზრუნველყოფა #T33258-14

თბილისი

20 ივნისი 2014 წელი

გარანტი: სს „საქართველოს ბანკი“ (შემდგომში „გარანტი“)

გარანტის საიდენტიფიკაციო კოდი: 204378869

გარანტის მისამართი: გაგარინის ქ. #29ა, თბილისი, 0160, საქართველო

პრინციპალი: შპს ნიკე (შემდგომში „პრინციპალი“)

პრინციპალის საიდენტიფიკაციო კოდი: 200200004

პრინციპალის მისამართი: საქართველო, ქ. თბილისის, გლდან-ნაძალადევის რაიონი, გლდანი IV მ/რ., კორ. 97, ბ. 57

ბენეფიციარი: სსიპ „საქართველოს კულტურული მემკვიდრეობის დაცვის ეროვნული სააგენტო“ (შემდგომში „ბენეფიციარი“)

ბენეფიციარის საიდენტიფიკაციო კოდი: 204562311

საგარანტიო თანხა: 260 (ორასსამოცი) ლარი

ვითვალისწინებთ რა, რომ პრინციპალი მზად არის წარმოადგინოს თავისი სატენდერო წინადადება ბენეფიციარის სატენდერო კომისიის მიერ (კონკურსი #1268) სანაგირეს (გურჯაანის მუნიციპალიტეტი) ღმრთისმშობლის ეკლესიის რეაბილიტაციის საპროექტო-სახარჯთაღრიცხვო დოკუმენტაციის შედგენის მომსახურების გაწევის მიზნით გამოცხადებულ ტენდერში მონაწილეობის მისაღებად.

სს „საქართველოს ბანკი“ ვიღებთ გამოუთხოვად ვალდებულებას ბენეფიციარის წინაშე, რომლის მიხედვითაც დროულად და სრულად უზრუნველყოფთ ბენეფიციარისათვის ჯამურად 260 (ორასსამოცი) ლარის გადახდას შემდეგ შემთხვევებში:

1. თუ სატენდერო წინადადების გახსნის შემდეგ პრინციპალმა უარი განაცხადა ტენდერში მონაწილეობაზე, თავისი სატენდერო წინადადების მოქმედების ვადის დასრულებამდე;
2. თუ პრინციპალი გამარჯვების შემთხვევაში უარს განაცხადებს ბენეფიციართან სახელმწიფო შესყიდვების შესახებ ხელშეკრულების დადებაზე;
3. თუ პრინციპალი დისკვალიფიცირებულ იქნა შესყიდვის პროცედურების დროს არაკეთილსინდისიერი ქმედების ჩადენის გამო.

გარანტიის მოქმედების ვადა არის: 26 აგვისტო 2014 წელი, შესაბამისად წინამდებარე გარანტია მოქმედებს აღნიშნული თარიღის ჩათვლით.

ბანკი უზრუნველყოფს საგარანტიო თანხის გადახდას ბენეფიციარის მოთხოვნის მიღებისთანავე, ბენეფიციარის მხრიდან ყოველგვარი მტკიცებულების წარმოდგენის გარეშე, იმ პირობით, რომ ბენეფიციარის მოთხოვნაში მითითებულ იქნება, რომელი ზემოაღნიშნული შემთხვევების დადგომის გამო ეკუთვნის მას ეს თანხა და შემსყიდველის მოთხოვნა საგარანტიო თანხის გადახდაზე წარედგინება ბანკს გარანტიის მოქმედების ვადის გასვლამდე მისამართზე: სს „საქართველოს ბანკი“ (ს/კ: 204378869), სათაო ოფისი, გაგარინის ქ. #29ა, თბილისი 0160, საქართველო, თბილისის დროით (UTC/GMT +04:00 hours) 17:00 საათამდე, კანცელარიის სამსახურში, ვაჭრობის ფინანსირების დეპარტამენტის საყურადღებოდ.

წერილობითი ფორმით წამოყენებულ ბენეფიციარის მოთხოვნას საბანკო გარანტიაზე თანხის ანაზღაურებასთან დაკავშირებით თან უნდა ერთვოდეს საბანკო გარანტიის ასლი და მოთხოვნაზე ხელმომწერი პირის უფლებამოსილების დამადასტურებელი დოკუმენტი.

საბანკო გარანტია ავტომატურად უქმდება ქვემოაღნიშნული გარემოებებიდან ერთ-ერთის დადგომისთანავე:

- საბანკო გარანტიის ვადის გასვლით.
- გარანტის მიერ ბენეფიციარისთვის იმ თანხის გადახდით, რომელზედაც გაიცა საბანკო გარანტია.
- ბენეფიციარის მიერ გარანტიიდან გამომდინარე თავის უფლებებზე წერილობით უარის თქმისა და საბანკო გარანტიის ორიგინალის გარანტისათვის დაბრუნებისას.

გარანტის მიმართ საბანკო გარანტიიდან გამომდინარე ბენეფიციარის კუთვნილი მოთხოვნის უფლების გადაცემა/დათმობა სხვა პირისათვის დაუშვებელია გარანტის წერილობითი თანხმობის გარეშე.

წინამდებარე საბანკო გარანტია რეგულირდება საქართველოს კანონმდებლობით.

პატივისცემით,
ეთერ ჩხეიძე
გარანტიის სს „საქართველოს ბანკი“



აფიდავიტი

საკონკურსო წინადადების დამოუკიდებლად განსაზღვრის თაობაზე

გამოცხადებულ კონკურსში მონაწილეობის მიღების მიზნით, ვადასტურებ, რომ ჩემს მიერ წარმოდგენილი საკონკურსო წინადადება შემუშავებულია კონკურენტისგან დამოუკიდებლად. ასევე ვადასტურებ, რომ:

* ჩემთვის ცნობილია, რომ საკონკურსო წინადადება დისკვალიფიცირებული იქნება, თუ აღმოჩნდა, რომ აფიდავიტში მოცემული ინფორმაცია არის ყალბი ან/და ცრუ;

* უფლებამოსილი ვარ პრეტენენტის მიერ, ხელი მოვაწერო ამ აფიდავიტს და წარვადგინო ეს საკონკურსო წინადადება;

* ნებისმიერი პირი, რომლის ხელმოწერაც დაფიქსირებულია საკონკურსო წინადადებაზე, შესაბამისად უფლებამოსილია კონკურსანტის მიერ;

* ჩემთვის ცნობილია რომ ტერმინი "კონკურენტი" აფიდავიტის მიზნებიდან გამომდინარე, გულისხმობს ნებისმიერ პირს, რომელიც შესაძლებელია იყოს კონკურსანტი ან/და წარადგინოს საკონკურსო წინადადება ამ კონკურსში;

* მატერიალური გამორჩენის ან უპირატესობის მიღების მიზნით კონკურსანტსა და კონკურენტს შორის არ წარმოებულა კონსულტაცია, კომუნიკაცია, შეთანხმება ან მოლაპარაკება შემდეგ საკითხებთან დაკავშირებით:

- საკონკურსო წინადადების ფასი;
- საკონკურსო წინადადების ფასის გამოთვლის მეთოდი, კოეფიციენტი ან ფორმულა;
- საკონკურსო წინადადების წარდგენა ან წარდგენისგან თავის შეკავება;
- ისეთი საკონკურსო წინადადების განზრახ წარდგენა, რომელიც არ აკმაყოფილებს გამოცხადებულ საკონკურსო პირობებს;
- შესყიდვის ობიექტის ხარისხი, მოცულობა, ტექნიკურიპირობები ან მიწოდების დეტალები, რომელთაც ეხება საკონკურსო წინადადება;

* საკონკურსო წინადადების პირობები კონკურსანტს წინასწარი განზრახვით, პირდაპირ ან არაპირდაპირ, არ გაუმჟღავნებია ან/და არგაუმჟღავნებს კონკურენტს საკონკურსო წინადადების განსაჯარობის მომენტამდე.

☐ გავცანი ამ აფიდავიტის შინაარსს და ვადასტურებ წარმოდგენილი ინფორმაციის უტყუარობას.

თანხმობა

თინათინა ვახუშტაძე

სახელმწიფო შესყიდვების მიზნებისთვის, აფიდავიტი წარმოადგენს საკონკურსო წინადადების დამოუკიდებლად განსაზღვრის თაობაზე წერილობით დოკუმენტს, რომლის ხელმომწერი, კონკურსანტის სახელით, ადასტურებს დოკუმენტში მითითებულ ინფორმაციისა და გარემოებების უტყუარობას და საქართველოს კანონმდებლობით დადგენილი წესით პასუხს აგებს აღნიშნული ინფორმაციისა და გარემოებების უტყუარობაზე. აფიდავიტით განსაზღვრული პირობების დარღვევა იწვევს სისხლის-სამართლებრივ პასუხისმგებლობას საქართველოს სისხლის სამართლის კოდექსის 195¹ მუხლის შესაბამისად.



საკონკურსო განაცხადი

სანაგირეს ეკლესიის რეაბილიტაციის საპროექტო-
სახარჯთაღრიცხვო დოკუმენტაციის შედგენის მომსახურების
შესყიდვაზე

საპროექტო – სახარჯთაღრიცხვო ღირებულება შეადგენს

25850 ლარს

საკონკურსო განაცხადი სანაგირეს ეკლესიის რეაბილიტაციის საპროექტო-სახარჯთაღრიცხვო დოკუმენტაციის შედგენის მომსახურების შესყიდვაზე

შემსყიდველი:

სსიპ საქართველოს კულტურული მემკვიდრეობის დაცვის ეროვნული სააგენტო

პრეტენდენტი:

შ.პ.ს. „ნიკე“

დირექტორი: ლალი მენტეშაშვილი



თბილისი

2014წ

პრეტენდენტის პროფესიული გამოცდილება

1. ნოსტეს „სამების“ ეკლესია -- 2007წ
2. კასპის მთავარანგელოზის“ ეკლესია - 2007წ
3. წინწყაროს „დედაღვთისა“ - 2008წ
4. ახალციხის „მთავარანგელოზის“ ეკლესია – 2008წ
5. ზემო ჩოჩეთის „სამების“ ეკლესია - 2009წ
6. შუაუბნის „წმ. გიორგის“ ეკლესია - 2010წ
7. ატოცის „მთავარანგელოზის“ ეკლესია - 2010წ
8. ახალციხის „ზედა ჯვრის“ ეკლესია - 2011წ
9. მღებრიანთ უბნის „წმ. სტეფანეს“ ეკლესია – 2013წ
10. ფავნისის მინაშენის რესტავრაციის პროექტი – 2013წ
11. გოსტიბეს „სამების“ ეკლესია - 2014წ
12. ზემო ხანდაკის „წმ. თევდორეს“ ეკლესია - 2014წ

შ.პ.ს. „ნიკეს“ დირექტორი: ლალი მენტეშაშვილი



1. რეკვიზიტები;

პრეტენდენტის იურიდიული ფორმა და დასახელება; შ.პ.ს. „ნიკე“

ხელმძღვანელის სახელი და გვარი; ლალი მენტეშაშვილი

პრეტენდენტის იურიდიული მისამართი; თბილისი, გლდანის IVმ/რ კ. 97 ბ. 57

პრეტენდენტის ფაქტიური მისამართი; თბილისი, გლდანის IVმ/რ კ. 97 ბ. 57

საიდენტიფიკაციო კოდი; 200200004

პრეტენდენტის ტელეფონის ნომერი; 599 314 899, 67 86 40

ელექტრონული მისამართი; lali.menteshashvili@gmail.com

ბანკის კოდი; BAGAGE 22

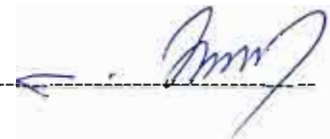
ანგარიშსწორების ანგარიში; GE 41 BG0000000192285500

2. საკონკურსო წინადადების ფასი; 25850 ლარი

3. საკონკურსო წინადადების მოქმედების ვადა: 26 ივლისი 2014წ

4. ავანსის გამოყენების შემთხვევაში საავანსო თანხის ოდენობა პროცენტულად: --

ხელმძღვანელის ხელმოწერა



CURRICULUM VITAE

- გვარი, სახელი - ლალი მენტეშაშვილი
- მისამართი - თბილისი, გლდანის მასივი, IV მ/რ, კორპ. 97 ბ.57
ტელ. 67-86-40, 57-19-86, მობ. 899-314-899
- დაბადების თარიღი - 16. 03 1954;
- დაბადების ადგილი - ქ. თბილისი
- მოქალაქეობა - საქართველოს მოქალაქე
პირადობის მოწმობის № ბ 0253336
პირადი № 01001019660
- განათლება - 1978-1984წწ
თბილისის სახელმწიფო სამხატვრო აკადემია
არქიტექტურის ფაკულტეტი, სპეციალობა –
არქიტექტორ-რესტავრატორი.
- ენები - ქართული, რუსული, ცოტა ინგლისური
- კომპიუტერული პროგრამები – **Word, Excel**
- პროფესიული გამოცდილება –
- 2006 წლიდან შპს „ნიკეს“ დირექტორი
- 1998 – 2006 – სს „რესტავრაცია-კონსერვაციის ცენტრი“ - არქიტექტორ-რესტავრატორი
- 1994 – 1998 – ინსტიტუტი „საქრესტავრაცია“ -ჯგუფის უფროსი არქიტექტორი
- 1990 – სპეც. სამეცნიერო სარესტავრაციო საწარმოო გაერთიანება - №14 ჯგუფის უფროსი
- 1984 – სპეც. სამეცნიერო სარესტავრაციო საწარმოო გაერთიანება – არქიტექტორ-რესტავრატორი
- 1973-78წწ „თბილქალაქპროექტი“ - ტექნიკოს-არქიტექტორი.

გამოქვეყნებული სტატიები - „ძეგლის მეგობარი“ № 1, 2, 3, 4, 5, 6, 7, 8, 9, 10, 11, 12, 13, 14, 15, 16, 17, 18, 19, 20, 21, 22, 23, 24, 25, 26, 27, 28, 29, 30, 31, 32, 33, 34, 35, 36, 37, 38, 39, 40, 41, 42, 43, 44, 45, 46, 47, 48, 49, 50, 51, 52, 53, 54, 55, 56, 57, 58, 59, 60, 61, 62, 63, 64, 65, 66, 67, 68, 69, 70, 71, 72, 73, 74, 75, 76, 77, 78, 79, 80, 81, 82, 83, 84, 85, 86, 87, 88, 89, 90, 91, 92, 93, 94, 95, 96, 97, 98, 99, 100, 101, 102, 103, 104, 105, 106, 107, 108, 109, 110, 111, 112, 113, 114, 115, 116, 117, 118, 119, 120, 121, 122, 123, 124, 125, 126, 127, 128, 129, 130, 131, 132, 133, 134, 135, 136, 137, 138, 139, 140, 141, 142, 143, 144, 145, 146, 147, 148, 149, 150, 151, 152, 153, 154, 155, 156, 157, 158, 159, 160, 161, 162, 163, 164, 165, 166, 167, 168, 169, 170, 171, 172, 173, 174, 175, 176, 177, 178, 179, 180, 181, 182, 183, 184, 185, 186, 187, 188, 189, 190, 191, 192, 193, 194, 195, 196, 197, 198, 199, 200, 201, 202, 203, 204, 205, 206, 207, 208, 209, 210, 211, 212, 213, 214, 215, 216, 217, 218, 219, 220, 221, 222, 223, 224, 225, 226, 227, 228, 229, 230, 231, 232, 233, 234, 235, 236, 237, 238, 239, 240, 241, 242, 243, 244, 245, 246, 247, 248, 249, 250, 251, 252, 253, 254, 255, 256, 257, 258, 259, 260, 261, 262, 263, 264, 265, 266, 267, 268, 269, 270, 271, 272, 273, 274, 275, 276, 277, 278, 279, 280, 281, 282, 283, 284, 285, 286, 287, 288, 289, 290, 291, 292, 293, 294, 295, 296, 297, 298, 299, 300, 301, 302, 303, 304, 305, 306, 307, 308, 309, 310, 311, 312, 313, 314, 315, 316, 317, 318, 319, 320, 321, 322, 323, 324, 325, 326, 327, 328, 329, 330, 331, 332, 333, 334, 335, 336, 337, 338, 339, 340, 341, 342, 343, 344, 345, 346, 347, 348, 349, 350, 351, 352, 353, 354, 355, 356, 357, 358, 359, 360, 361, 362, 363, 364, 365, 366, 367, 368, 369, 370, 371, 372, 373, 374, 375, 376, 377, 378, 379, 380, 381, 382, 383, 384, 385, 386, 387, 388, 389, 390, 391, 392, 393, 394, 395, 396, 397, 398, 399, 400, 401, 402, 403, 404, 405, 406, 407, 408, 409, 410, 411, 412, 413, 414, 415, 416, 417, 418, 419, 420, 421, 422, 423, 424, 425, 426, 427, 428, 429, 430, 431, 432, 433, 434, 435, 436, 437, 438, 439, 440, 441, 442, 443, 444, 445, 446, 447, 448, 449, 450, 451, 452, 453, 454, 455, 456, 457, 458, 459, 460, 461, 462, 463, 464, 465, 466, 467, 468, 469, 470, 471, 472, 473, 474, 475, 476, 477, 478, 479, 480, 481, 482, 483, 484, 485, 486, 487, 488, 489, 490, 491, 492, 493, 494, 495, 496, 497, 498, 499, 500, 501, 502, 503, 504, 505, 506, 507, 508, 509, 510, 511, 512, 513, 514, 515, 516, 517, 518, 519, 520, 521, 522, 523, 524, 525, 526, 527, 528, 529, 530, 531, 532, 533, 534, 535, 536, 537, 538, 539, 540, 541, 542, 543, 544, 545, 546, 547, 548, 549, 550, 551, 552, 553, 554, 555, 556, 557, 558, 559, 560, 561, 562, 563, 564, 565, 566, 567, 568, 569, 570, 571, 572, 573, 574, 575, 576, 577, 578, 579, 580, 581, 582, 583, 584, 585, 586, 587, 588, 589, 590, 591, 592, 593, 594, 595, 596, 597, 598, 599, 600, 601, 602, 603, 604, 605, 606, 607, 608, 609, 610, 611, 612, 613, 614, 615, 616, 617, 618, 619, 620, 621, 622, 623, 624, 625, 626, 627, 628, 629, 630, 631, 632, 633, 634, 635, 636, 637, 638, 639, 640, 641, 642, 643, 644, 645, 646, 647, 648, 649, 650, 651, 652, 653, 654, 655, 656, 657, 658, 659, 660, 661, 662, 663, 664, 665, 666, 667, 668, 669, 670, 671, 672, 673, 674, 675, 676, 677, 678, 679, 680, 681, 682, 683, 684, 685, 686, 687, 688, 689, 690, 691, 692, 693, 694, 695, 696, 697, 698, 699, 700, 701, 702, 703, 704, 705, 706, 707, 708, 709, 710, 711, 712, 713, 714, 715, 716, 717, 718, 719, 720, 721, 722, 723, 724, 725, 726, 727, 728, 729, 730, 731, 732, 733, 734, 735, 736, 737, 738, 739, 740, 741, 742, 743, 744, 745, 746, 747, 748, 749, 750, 751, 752, 753, 754, 755, 756, 757, 758, 759, 760, 761, 762, 763, 764, 765, 766, 767, 768, 769, 770, 771, 772, 773, 774, 775, 776, 777, 778, 779, 780, 781, 782, 783, 784, 785, 786, 787, 788, 789, 790, 791, 792, 793, 794, 795, 796, 797, 798, 799, 800, 801, 802, 803, 804, 805, 806, 807, 808, 809, 810, 811, 812, 813, 814, 815, 816, 817, 818, 819, 820, 821, 822, 823, 824, 825, 826, 827, 828, 829, 830, 831, 832, 833, 834, 835, 836, 837, 838, 839, 840, 841, 842, 843, 844, 845, 846, 847, 848, 849, 850, 851, 852, 853, 854, 855, 856, 857, 858, 859, 860, 861, 862, 863, 864, 865, 866, 867, 868, 869, 870, 871, 872, 873, 874, 875, 876, 877, 878, 879, 880, 881, 882, 883, 884, 885, 886, 887, 888, 889, 890, 891, 892, 893, 894, 895, 896, 897, 898, 899, 900, 901, 902, 903, 904, 905, 906, 907, 908, 909, 910, 911, 912, 913, 914, 915, 916, 917, 918, 919, 920, 921, 922, 923, 924, 925, 926, 927, 928, 929, 930, 931, 932, 933, 934, 935, 936, 937, 938, 939, 940, 941, 942, 943, 944, 945, 946, 947, 948, 949, 950, 951, 952, 953, 954, 955, 956, 957, 958, 959, 960, 961, 962, 963, 964, 965, 966, 967, 968, 969, 970, 971, 972, 973, 974, 975, 976, 977, 978, 979, 980, 981, 982, 983, 984, 985, 986, 987, 988, 989, 990, 991, 992, 993, 994, 995, 996, 997, 998, 999, 1000



Handwritten signature in blue ink.

ძეგლის რეაბილიტაციის პროექტების გამოცდილება -

შესრულებული აქვს რეაბილიტაციის პროექტი 28 ობიექტზე. მათგან 24 განხორციელებულია. ეს პროექტებია.

- | | |
|---|-------------------|
| 1. მუხრანის ციხე - 1985წ | -განხორციელებული |
| 2. დისევის „ძელიცხოვლის“ ეკლესია - 1985წ | -განხორციელებული |
| 3. ავლაბრის არალეგალური სტამბა - 1986წ | -განხორციელებული |
| 4. გოსტიბეს კოშკი - 1987წ | -განხორციელებული |
| 5. კაცხის „მაცხოვრის“ ტაძარი - 1986წ | - განხორციელებული |
| 6. ნიკო ბურის სახლი -- 1988წ | |
| 7. მუხრანის „ღვთისმშობლის“ ეკლესია -- 1989წ | -განხორციელებული |
| 8. მუხრანის „ორსაყდრები“ -- 1989წ | -განხორციელებული |
| 9. იკვის „წმ. გიორგის“ ეკლესია - 1990წ | |
| 10. არადეთის ციხე და „საბაწმინდის“ ეკლესია -1990წ | |
| 11. რუისის კათედრალური ტაძარი -- 1991წ | -განხორციელებული |
| 12. ფავნისის „წმ. გიორგის“ ეკლესია -1992 - 2004წწ | -განხორციელებული |
| 13. ატოცის „წმ. გიორგის“ ეკლესია - 1990წ | განხორციელებული |
| 14. რუისის შუაუბნის „ღვთისმშობლის“ ეკლესია 2000წ | -განხორციელებული |
| 15. რუისის „წმ. დემეტრეს“ ეკლესია | -განხორციელებული |
| 16. გუდარეხის კომპლექსის მთავარი ტაძარი 2005წ | -განხორციელებული |
| 17. კაეთისხევის „ლომისის წმ. გიორგის“ ეკლესია 2006წ | -განხორციელებული |
| 18. ნოსტეს „სამების“ ეკლესია - 2007წ | -განხორციელებული |
| 19. კასპის „მთავარანგელოზის“ ეკლესია - 2008წ | განხორციელებული |
| 20. წინწყაროს „დედაღვთისა“ - 2008წ | განხორციელებული |
| 21. ახალციხის მთავარანგელოზის ეკლესია 2008წ | -განხორციელებული |
| 22. ზემო ჩოჩეთის „სამების“ ეკლესია 2009წ | განხორციელებული |
| 23. შუაუბნის „წმ. გიორგის“ ეკლესია 2010წ | განხორციელებული |
| 24. ახალციხის „ზედა ჯვრის“ ეკლესია 2011წ | განხორციელებული |
| 25. მღებრიანთ უბნის „წმ. სტეფანეს“ ეკლესია 2013 | განხორციელებული |
| 26. ფავნისის მინაშენის რესტავრაცია 2013წ | განხორციელებული |
| 27. ზემო ხანდაკის „წმ. თევდორეს ეკლესია 2014წ | მიმდინარე |
| 28. პეტრას ციხე - 2014წ | |

ამათგან 12 ძეგლის სარესტავრაციო სამუშაოები შესრულებულია მის მიერ

აზომილი აქვს შემდეგი ძეგლები და სამონასტრო კომპლექსები.

ქოროლოს კომპლექსი
ცეცხლისჯვრის კომპლექსი
მუხრანის ციხე



მუხრანის „ღვთისმშობლის“ ეკლესია
მუხრანის „უგუმბათო“ ეკლესია
მუხრანის „კვირაცხოველი“
ხოფას სამონასტრო კომპლექსი
თხოთის წმ. ნინოს ეკლესია
დისევის „ძელიცხოველის“ ეკლესია
კულბითის გუმბათიანი ეკლესია
საცხოვრებელი სახლები თუშეთში
არადეთის ციხე და „საბაწმინდის“ ეკლესია
დირბის ციხედარბაზი
დირბის სამონასტრო კომპლექსი
დირბის ზედა ჯვრის „წმ. გიორგის“ ეკლესია
ცხვარიჭამიის „წმ. გიორგის“ ეკლესია
გოსტიბეს კოშკი
გოსტიბეს „სამების“ ეკლესია
კაბერის ეკლესია
ფაენისის „წმ. გიორგის“ ეკლესია
აწყურის ციხე
აწყურის ტაძარი
გუდალეეთის ციხე და ეკლესია
წინარეხის „ღვთისმშობლის“ ეკლესია
დიდი იკვის ეკლესია
კასპის ახალციხის ციხე
ნოსტეს „სამების“ და „ღვთისმშობლის“ ეკლესიები
კავთისხევის „ლომისის წმ. გიორგის“ ეკლესია
საცხენისის ეკლესია
კაცხის ტაძარი
ატოცის „წმ გიორგის“ ეკლესია
რუისის „ღვთისმშობლის“ (უგუმბათო) ეკლესია
რუისის „წმ. დემეტრეს“ და „წმ. მარინეს“ ეკლესიები
გუდარეხის კომპლექსის მთავარი ტაძარი
კასპის „მთავარანგელოზის“ ეკლესია
გოლთეთის „დედაღვთისას“ ეკლესია
ქასური გიორგის ეკლესია საგურამოში
ლომისის წმ. გიორგის ეკლესია კავთისხევეში
წოფის ეკლესია ბოლნისში
რევიშვილების ეკლესია
რატიშვილების კომპლექსი
ითხვისის ეკლესია ჭიათურაში
მუცოს კომპლექსი
მამა პიროსის ეკლესია ს. ბრეთში
რუისპირის ყველაწმინდის ეკლესია – თელავი
კასპის ახალციხის „მთავარანგელოზის“ ეკლესია
ახალციხის „ზედა ჯვრის“ ეკლესია
ზემო ჩოჩეთის „სამების“ ეკლესია
შუაუბნის „წმ. გიორგის“ ეკლესია
წმ. სტეფანეს“ ეკლესია ნოსტეში
ზემო ხანდაკის „წმ. თევდორეს“ ეკლესია
პეტრას ციხე ციხისძირში



CURRICULUM VITAE

გვარი სახელი - ასმათ ჭიკაიძე

მისამართი - თბილისი გლდანის IV მ/რ კორპ. 26ა ბინა 85
ტელ. 58-65-08

დაბადების თარიღი - 15 12 195

დაბადების ადგილი - ასპინძა

მოქალაქეობა - საქართველოს მოქალაქე პირადობის № ბ 0148742
პირადი № 01002008395

განათლება - თბილისის სახელმწიფო პოლიტექნიკური ინსტიტუტი
1968-1973 - არქიტექტურის ფაკულტეტი

ვილდოები - I ხარისხის დიპლომი ბრესტში დიპლომანტთა საკავშირო
კონკურსზე სადიპლომო ნაშრომისათვის „ანანურის კომ-
პლექსის კეთილმოწყობა და მიმდებარე ტერიტორიის განა-
შენიანება.“

პროფესიული გამოცდილება:

სწავლის დროს მუშაობდა ვახტანგ დავითაიას საპროექტო
ბიუროში არქიტექტორად.

1973 – 1976 მუშაობდა საპროექტო ინსტიტუტ „თბილქალაქპროექტში“
ქალაქგეგმარების განყოფილებაში არქიტექტორად.
შესრულებული აქვს სატრანსპორტო და გეგმარებითი
პროექტი ჩელუსკინელების ხიდის მიმდებარე ტერიტორიაზე.
მონაწილეობდა სხვადასხვა პროექტებში.

1976 – 1994 მუშაობდა სპეც. სამეცნიერო, სარესტავრაციო, საწარმოო
გაერთიანებაში არქიტექტორად.

1994 – 1998 ინსტიტუტ „საქრესტავრაციაში“ არქიტექტორ-რესტავრატორად

1998 წლიდან სს „რესტავრაცია-კონსერვაციის“ ცენტრში არქიტექტორ-
რესტავრატორად.

შესრულებული სამუშაოები:

შესრულებული აქვს 29 ძეგლის პროექტი. ქვემოთ ჩამოთვლილი ზოგიერთი მათგანი;

განხორციელებული პროექტები

1. ამილახვრების ციხე-დარბაზი – ქვემოჭალა, კასპის რაიონი
2. მწვანე მონასტერი – ბორჯომი ს. ჩითახევი
3. რეელის ციხე – ბორჯომი
4. წმინდა მარინეს ეკლესია – ახმეტის რაიონი კურტანიძეულების ხევი
5. ნუნისის ბაზილიკა – ხარაგაულის რაიონი
6. გოხნარის ეკლესია – თეთრიწყაროს რაიონი
7. მატანის ციხე – ახმეტის რაიონი
8. წმ. გიორგის ეკლესია – დუშეთის რაიონი
9. ერეკლეს აბანო - გორი
10. მატანის ცხრაკარა – ახმეტის რაიონი
11. ნიქოზის ეკლესია – გორის რაიონი
12. ატენის კვირაცხოველი – გორის რაიონი
13. ხოდაშნის სამონასტრო კომპლექსი (შაუკაბა) – ახმეტის რაიონი
14. კოტორაშვილების ეკლესია – დიღომი
15. დაუათის ეკლესია და მცირე ბაზილიკა - დუშეთის რაიონი
16. ყვიბისის ეკლესია – ბორჯომი
17. ნიჟარაძეების სახლი – უშგული
18. ხერგიანების კომპლექსი – მესტია
19. სვანური კოშკები - მესტია
20. ახალდაბის კოშკი – ბორჯომი ს. ახალდაბა
21. ჩოლოყაშვილების გალავანი – ახმეტა ს. მატანი
22. ტიმოთეს უბნის კარიბჭე - ბორჯომი

განუხორციელებელი პროექტები

1. ახმეტის ღვთაება – ახმეტის რ-ნი
2. საორბისი – გორის რ-ნი სოფ. ფიცესი
3. მიტარბის ეკლესია – ბაკურიანი
4. ჭობისხევის დარბაზები – ბორჯომი
5. ფუძნარი – თიანეთის რ-ნი
6. სხვილოს ციხე – კასპის რ-ნი
7. ყვიბისის ეკლესია - ბორჯომი

აზომილი ძეგლები

1. საკვირიკე – ბორჯომი
2. გოგიას ციხე – ბორჯომი
3. პეტრეს ციხე – ბორჯომი
4. ქსნის ციხე – მცხეთა
5. იკვის „წმ. გიორგის“ ეკლესია – კასპი
6. ზურგიანი კოშკი – ჟინვალის რაიონი
7. ვეჯინის ამაღლების კომპლექსი – გურჯაანი
1. ხოდაშნის მონასტერი – ახმეტა დუბე – ყვარელი
2. გრემის კომპლექსი – ყვარელი
3. ვაკე – თეთრიწყარო
4. პატარა საყდარი – ახალქალაქი
5. საფარის სამონასტრო კომპლექსი – ახალციხე
6. ჩართოლანების საცხ. კომპლექსი – მესტია
7. ლამარია – უშგული
8. შხეფის ციხე – ახალქალაქი
9. ნოქალაქევის კომპლექსი – ნოქალაქევი
10. ხომულის ციხე – წყალტუბო
11. ქუმის ეკლესია – ახალციხე
12. შორეთის ეკლესია – ახმეტა
13. ხცისის ეკლესია – ხაშური
14. ვაზისუბნის ეკლესია – გურჯაანი
15. კარდანახის ნიკოლოზის ეკლესია – გურჯაანი
16. სვანეთის კოშკები
17. ლატალის მაცხვარიშის ეკლესია – მესტია
18. ლატალის მეორე ეკლესია
19. სიღნაღის გალავანი
20. ხურთვისის კომპლექსი – ჟინვალის რაიონი
21. ზურგიანი კოშკი – ჟინვალის რაიონი
22. ვეჯინის ამაღლების კომპლექსი – გურჯაანი
23. ხოდაშნის მონასტერი – ახმეტა
24. კუმურდოს ეკლესია – ახალქალაქი
25. გუმბათიანი საყდარი – ახმეტა
26. რუისპირის ყველაწმინდა – თელავი
27. ერკეთი – გურია
28. გონი – ცაგერი
29. ურბნისის ბაზილიკა – ქარელი
30. გიორგიწმინდა – ასპინძა
31. ბირვილების კომპლექსი – მესტია
32. თევდორეს ეკლესია – მესტია
33. კაწარეთის სამონასტრო კომპლექსი – საგარეჯო
34. ალავერდის ეკლესია – ახმეტა
35. ლაფანანთკარის ეკლესია – დუშეთი
36. წვირმის ეკლესია – სვანეთი
37. სანაგირეს კომპლექსი
38. მულახის ეკლესია – მესტია
39. სოფელი „ფუი“ – ჩეჩენ-ინგუშეთი

40. შახვეტილას ეკლესია – ახმეტა
41. ბზიანას სამონასტრო კომპლექსი – დუშეთი
42. დარბაზული ეკლესია ბზიანაში – დუშეთი
43. ოქროს ციხე – ადიგენი
44. საინგილოს ეკლესიები და ციხე
45. აწყურის ტაძარი – ახალციხე
46. ნინოწმინდის სამონასტრო კომპლექსი – საგარეჯო
47. ვერეს ეკლესია – გორი
48. მუცოს საცხოვრებელი კოშკები – დუშეთი
49. არდოტის ეკლესია – დუშეთი
50. გუდარეხის ეკლესია – თეთრიწყარო
51. სოფ. დართლო – თუშეთი
52. ზურგიანი კოშკი, უინვალი
53. კუმურდოს ეკლესია – ახალქალაქი
54. გუმბათიანი საყდარი – ახმეტა
55. რუისპირის ყველაწმინდა – თელავი
56. ერკეთი – გურია
57. გონი – ცაგერი
58. ურბნისის ბაზილიკა – ქარელი
59. გიორგიწმინდა – ასპინძა
60. ბირვილების კომპლექსი – მესტია
61. თევდორეს ეკლესია – მესტია
62. კაწარეთის სამონასტრო კომპლექსი – საგარეჯო
63. ალავერდის ეკლესია – ახმეტა
64. ლაფანანანთკარის ეკლესია – დუშეთი
65. წვირმის ეკლესია – სვანეთი
66. სანაგირეს კომპლექსი
67. მულახის ეკლესია – მესტია
68. სოფელი „ფუი“ - ჩეჩენ-ინგუშეთი
69. შახვეტილას ეკლესია – ახმეტა
70. ბზიანას სამონასტრო კომპლექსი – დუშეთი
71. დარბაზული ეკლესია ბზიანაში – დუშეთი
72. ოქროს ციხე – ადიგენი
73. საინგილოს ეკლესიები და ციხე
74. აწყურის ტაძარი – ახალციხე
75. ნინოწმინდის სამონასტრო კომპლექსი – საგარეჯო
76. ვერეს ეკლესია – გორი
77. მუცოს საცხოვრებელი კოშკები – დუშეთი
78. არდოტის ეკლესია – დუშეთი
79. გუდარეხის ეკლესია – თეთრიწყარო
80. სოფ. დართლო – თუშეთი

და სხვა მრავალი



ქეთევან ჩიხაძე

ქ. თბილისი. საქართველო

ნაძალადევის რ-ნი იმერეთის ქ. №109

T. 599-42-69-68; 2-69-94-34

ketevanchikhadze@gmail.com

1949 წლის 15 აპრილი. ადიგენის რაიონი;

1967-1969წ. თბ. მსუბუქი მრეწველობის ტექნიკუმი;

1969-72 წ. თბ. ი.ი. ნიკოლაძის სახელობის თბილისის სამხატვრო
სასწავლებელი, ფერწერის სპეციალობით;

1972-78 წ. თბილისის სახელმწიფო სამხატვრო აკადემია , არქიტექტურის
ფაკულტეტი; არქიტექტორ-რესტავრატორის სპეციალობით;

1972-82 წ. სამცხის არქეოლოგიური ექსპედიციებში
მხატვარ-არქიტექტორად (ექსპ. ხელმძ. ოთარ ღამბაშიძე);

1978- 2011 წ. ჭუღეს სამონასტრო კომპლექსის რესტავრაცია, (საარქივო
მასალაზე დაყრდნობით);

კომპლექსის სრული აღდგენა;

- 1) ჯვარგუმბათოვანი წმ. გიორგის ეკლესია;
- 2) ღვთისმშობლის ეკლესია;
- 3) საცხოვრებელი სახლი ბერებისთვის;
- 4) სამრეკლო პროექტი (განუხორციელებელი);

1976-81 წ. ექსპედიციები ქვემო, ზემო და შუა ქართლში
პროფ. რ. მეფისაშვილთან და პროფ. ვ. ცინცაძესთან;

1978-81 წ. ძეგლთა დაცვის სამმართველოში პასპორტიზაციის
განყოფილებაში უფროს მეცნიერ თანამშრომლად
არქიტექტორის თანამდებობაზე;
ძეგლთა სრული აღწერა-ფიქსაცია: მარნეულის რ-ნში,
ბოლნისის რ-ნში, დმანისის რ-ნში, თეთრი წყაროს რ-ნში,
წალკის რ-ნში, ნინოწმინდის რ-ნში, ახალქალაქის რ-ნში
ასპინძის რ-ნში, ახალციხის რ-ნში, ადიგენის რ-ნში;

1979-80 ძეგლოა აღწერა-რესტავრაციის პარალელურად მწერალთა
კავშირთან, სპი-ის მეტალურგებთან და ი. ციციშვილთან ერთად
ვმუშაობდი ბოლნისისა და მარნეულის რ-ნებში სოფ წერაქვისა
და ტანძიის სკოლების აღდგენაზე;

1982-86 წ. ტბისის სამონასტრო კომპლექსის აღდგენითი

სამუშაოები;

1. წმ. გიორგის ეკლესია;
2. სამრეკლო, მცირე სალოცავით;
3. გალავანი;

(განუხორციელებელი)

4. კოშკი;
5. სატრაპეზო;

1978-2011წ. წერაქვის სამონასტრო კომპლექსი

- 1) ღვთისმშობლი ეკლესია
- 2) წმ. გიორგის ეკლესია
- 3) მარანი
- 4) კარიბჭე
- 5) სატრაპეზო
- 6) გალავანი;
- 7) მთავარანგელოზის ეკლესია;
- 8) საცხოვრებელი კელიები;
- 9) სამრეკლო (პროექტი) ;

1980-1986წ. ახალციხის რაბათი;

- 1) კარიბჭე – ხიდი დასავლეთის;

(პროექტი)

- 2) კარიბჭე №1, №2,
- 3) მედრასე;
- 4) მეჩეთი;
- 5) ჰარამხანა;
- 6) დილეგი;
- 7) დარბაზული ეკლესია;
- 8) გალავანი;

1978-86 წ. უდუ-არალი (ადიგენის რ-ნი) საცხოვრებელი დარბაზების აღწერა,
ფოტო- ფიქსაცია;

2003-2014 წ. ცაგერის საკათედრო ტაძარი — ავტორები: ქ. ჩიხაძე, დ. ჭიკაძე;

2008 წ. ორსაყდრების ეკლესია, ბალიჭი, კაზრეთის წმ. გიორგი,
(ბოლნისის რ-ნი);

2009 წ. კვირაცხოვლის ეკლესია (წერაქვი);

2009-2011 წ. ფოლადაური, კაკლიანის ეკლესია ბოლნისის რ-ნი;

2010-2011 წ. დიდგორის ველი ღვთისმშობლის ეკლესია, ქობის ხევის ეკლესია, დიდგორის წვერის გიორგი;

2012-2013წ. მირტაშენის ეკლესია, დიდი დმანისი, ფოლადაურის ეკლესია, აკაციების ეკლესია;

1986 წ. ტბისის საუკეთესო სარესტავრაციო სამუშაოების ჩატარებისათვის მომენიჭა ლაურიატობა.



CV

გიორგი ციციშვილი

დაბადების თარიღი: 1957

ტელ: 574164633 595032653
ელფოსტა: giatsitsishvili@yahoo.com

განათლება

1975-1980 – საქართველოს პოლიტექნიკური ინსტიტუტი, არქიტექტურის ფაკულტეტი, არქიტექტორი

სამუშაო გამოცდილება

2005-2012 კულტურული მემკვიდრეობის რეაბილიტაციის სახელმწიფო პროგრამა. არქიტექტორი

1996-2004 საქართველოს ძეგლთა დაცვის სამმართველო. ხუროთმოძღვრული მემკვიდრეობის რესტავრაციის ცენტრი. წამყვანი არქიტექტორ-რესტავრატორი.

1991-1996 საქართველოს ძეგლთა დაცვის სამმართველოს სამეცნიერო კვლევითი ინსტიტუტი „საქრესტავრაცია“. არქიტექტორ-რესტავრატორი.

1983-1991 საქართველოს ძეგლთა დაცვის სამმართველოს სამეცნიერო-საწარმოო გაერთიანება. არქიტექტორ-რესტავრატორი.

ხუროთმოძღვრული ძეგლების რეაბილიტაციის საავტორო პროექტები:

ლენტეხის მუნიციპალიტეტი. სოფ. ჩუკული. X ს. ეკლესია

თბილისი. კალაუბნის რეაბილიტაცია: საადის ქ. №7. გომის ქ. № 13. ბეთლემის ქ. № 2/6. ჩახრუხაძის ქ. №15.

თბილისი. აღმაშენებლის გამზირის რეაბილიტაცია. აღმაშ. №110, შენობის რესტავრაციის პროექტი, აღმაშ. №136, შენობის რესტავრაცია-რეკონსტრუქციის პროექტი

თბილისი, სოლოლაკი. ღ. ასათიანის და გალაკტიონის ქუჩების რეაბილიტაციის პროექტი.

თბილისი. აღმაშენებლის გამზირი №103. ყოფილი სასტუმრო „ევროპა“.

თბილისი. რუსთაველის პროსპექტი №№24,26,28. შენობების ფასადების რესტავრაციის პროექტი.

თბილისი. ლესელიძის ქუჩა №36. ქარვასლა. (XIX ს.)

თბილისი, თავისუფლების მოედანზე 1992წ. სამოქალაქო ომის დროს დაზიანებული შენობების რესტავრაციის პროექტი.

გელათის სამონასტრო კომპლექსის რეაბილიტაციის პროექტი. კონსერვაციის პროექტის ავტორი: სამხრეთის და აღმოსავლეთის კარიბჭეები, ჩრდილოეთის სენაკები.

TACIS-ის პროგრამით მიმდინარე საერთაშორისო პროექტი „წითელი ხიდი“. ძველი ხიდის რეაბილიტაციის პროექტი (XVIII ს.)

თმოგვის ციხე. წმ. მარინეს სახ. გუმბათიანი ტაძარი. (XIV ს.)

ნინოწმინდის რაიონი, ე.წ. ყაურმის ხიდი მდ. თაფარავანზე (XVI-XVII სს.)

„დავითგარეჯა“. სამონასტრო კომპლექსები ღაერა და უდაბნო.

ზარზმის წყარო (X-XI სს.)

ახალციხის „რაბათის“ ციხე-კომპლექსი (შუასაუკუნეები)

ასპინძის რაიონი, ვანის ქვაბები (განვითარებული შუასაუკუნეები)

თელავი. „ბატონის ციხე“ ე.წ. არჩილის კოშკი. (XVIII ს.)

ბოლნისის რაიონი, ეკლესია „აკვანება“ (VI ს.)

საფარის სამონასტრო კომპლექსი. (შუასაუკუნეები)

ახალქალაქი, ნაქალაქარი. ციტადელი. (განვითარებული შუასაუკუნეები)

თეთრიწყაროს რაიონი, პირღებულის სამონასტრო კომპლექსი (განვითარებული შუასაუკუნეები)

მცხეთის რაიონი, ნიზბისის „ციციშვილების ციხე-კომპლექსი“ (გვიანი შუასაუკუნეები)

მცხეთის რაიონი, ნიზბისის „წმ. ნიკოლოზის“ სახ. გუმბათიანი ტაძარი. (XVII ს.)

ქარელის რაიონი, სამწვერისის „ციციშვილების ციხე“. (განვითარებული შუასაუკუნეები)

გორის რაიონი, „გორიჯვარის“ კომპლექსი. (გვიანი შუასაუკუნეები)

ახმეტის რაიონი, ხოდაშნის ციხე-დარბაზი. (XVII ს.)

მუხრანი, ივანე მუხრანბატონის სასახლე (XIX ს.) წინასაპროექტო სამუშაოები

ენციკლოპედიური გამოცემა „საქართველოს ისტორიისა და კულტურის ძეგლთა აღწერილობა“. (კახეთის რეგიონი)

საავტორო პროექტები თანამედროვე არქიტექტურაში:

ქ. გორი. ისტორიული ცენტრის რეაბილიტაციის პროგრამა. წერეთლის, გარსევანიშვილის, ჯულაშვილის ქუჩების განაშენიანების არქიტექტურული პროექტი

ქ. წყალტუბო. რეაბილიტაციის პროგრამა. რკინიგზის სადგურის, მუსიკალური სკოლის, სამედიცინო ცენტრის რეაბილიტაცია-რეკონსტრუქციის არქიტექტურული პროექტი

ქ. ყვარელი. რეაბილიტაციის პროგრამა. ჭავჭავაძის ქუჩის განაშენიანების არქიტექტურული პროექტი დაბა გუდაური. შენობების რეკონსტრუქციის პროექტი

თბილისი, ავლაბარი, ნიორაძის ქუჩა, ინდივიდუალური საცხოვრებელი სახლის არქიტექტურული პროექტი.

თბილისი. მიქატაძის ქუჩა. ინდივიდუალური საცხოვრებელი სახლის რეკონსტრუქციის არქიტექტურული პროექტი.

თბილისი, „იყალთოს გორა“, საეკლესიო და კულტურულ-საგანმანათლებლო ცენტრის არქიტექტურული პროექტი.



გიორგი ჭანიშვილი

დიდმის მასივი, 5 კვ., 9 კორპ., ბ.85,
ქ. თბილისი, 0159, საქართველო,
ტელ. 2-52-69-67, მობ. 5(99)28-66-42,
ელ-ფოსტა chanishviligiorgi@gmail.com

განათლება –
1971-1976 -

თბილისის სახელმწიფო უნივერსიტეტი, ხელოვნების
ისტორიის ფაკულტეტი, სპეციალობა – ხელოვნების
ისტორია;

2009-2013 წწ

საქართველოს საპატრიარქოს წმინდა ანდრია
პირველწოდებულის სახელობის ქართული
უნივერსიტეტის დოქტორანტი;

ენები –

ქართული (მშობლიური), რუსული, ინგლისური.

კომპიუტერული პროგრამები: **Mikrosoft Word, Photoshop, Photoimpact, ArcGIS**

პროფესიული გამოცდილება:

2012 წლიდან – საქართველოს კულტურისა და ძეგლთა დაცვის სამინისტროს
არქიტექტურული საბჭოს წევრი;

2006 წლიდან – გ. ჩუბინაშვილის სახ. ქართული ხელოვნების ისტორიისა და
ძეგლთა დაცვის ეროვნული კვლევის ცენტრის მეც. თანამშრომელი;

2005 წელს – არასამთავრობო ორგანიზაცია "საზოგადოება და კულტურული
მემკვიდრეობა" (ასოციაცია) ერთ-ერთი დაფუძნებელი;

2004 წლიდან – თბილისის ურბანული მემკვიდრეობის შემსწავლელი ჯგუფის
სამეცნიერო ხელმძღვანელი;

2003-05 წწ. – რესტავრატორთა გილდიის გამგეობის წევრი;

2002 წლიდან – საქართველოს საპატრიარქოს ხუროთმოძღვრების საბჭოს წევრი;

1998 – 2004 – სს "რესტავრაცია-კონსერვაციის ცენტრი" – მთ. სპეციალისტი;

1995 – 2000 - ICOMOS – ის საქართველოს ეროვნული კომიტეტის წევრი;

1994 – 1998 – ინსტიტუტი „საქრესტავრაცია“ - უფროსი მეც. მუშაკი;

1992 – 1994 – ჟურნალ „ძეგლის მეგობრის“ სარედაქციო კოლეგიის წევრი;

1992 – 2004 – დმანისის ისტორიულ-არქიტექტურული მუზეუმ-ნაკრძალი –
კონსულტანტი;

1983 - 1994 – საქართველოს სსრ მინისტრთა საბჭოსთან არსებული ისტორიის,
კულტურისა და ბუნების ძეგლთა დაცვის და გამოყენების მთავარი
სამმართველო – ხელოვნებათმცოდნეობის განყოფილება – მეც. მუშაკი;

1978 - 1983 – საქართველოს სსრ მინისტრთა საბჭოსთან არსებული ისტორიის,
კულტურისა და ბუნების ძეგლთა დაცვის და გამოყენების მთავარი
სამმართველო – რესპუბლიკური ინსპექციის განყოფილება -- უფ. ინსპექტორი;

1976 - 1978 – ხალხური ყოფისა და არქიტექტურის ღია ცის ქვეშ მუზეუმი – უმც. მეც.მუშაკი;

კვლევის უმთავრესი სფერო:

ხუროთმოძღვრული მემკვიდრეობის ძეგლების ისტორიულ-არქიტექტურული კვლევა, მათი რესტავრაციისა და რეაბილიტაციის პროცესში.

ამ უკანასკნელ წლებში უმთავრესად ვმუშაობ თბილისის და საქართველოს სხვა ქალაქების ურბანული მემკვიდრეობის შესწავლაზე და ხუროთმოძღვრული ნაგებობების გადარჩენისა და რეაბილიტაციის საკითხებზე.

შესრულებული კვლევითი სამუშაოები:

400-ზე მეტი საკულტო და საერო არქიტექტურული ძეგლის სარესტავრაციო, ისტორიულ-ბიბლიოგრაფიული და სახელოვნებათმცოდნეო კვლევა, მათ შორის ისეთ ნაგებობებზე, როგორცა:

საკულტო ძეგლები: ალავერდის კომპლექსი, აწყურის ტაძარი, ბაგრატის ტაძარი, ვაჩნაძიანის ყველაწმინდა, სამთავროს კომპლექსი, ფიტარეთის კომპლექსი, ნეკრესის კომპლექსი, სამშვილდეს კომპლექსი, გრემის კომპლექსი;

საერო ძეგლები: აწყურის ციხე, გორის ციხე, ქ. სიღნაღის ისტორიული ბირთვი, ქ. თელავის ისტორიული ბირთვი, თბილისის I გიმნაზია, საქართველოს ეროვნული ბანკის შენობა, რუსთაველის თეატრი, მარჯანიშვილის თეატრი, სახელმწიფო კონსერვატორიის შენობა, შატილის კომპლექსი, ილია ჭავჭავაძის სახლ-მუზეუმი საგურამოში, საქართველოს პარლამენტის შენობა თბილისში და სხვა.

ეს ნაშრომები ინახება კულტურული მემკვიდრეობის დაცვის სააგენტოს არქივში.

გამოცემული სტატიები და ნაშრომები:

1. ძეგლთა დაცვის ზოგიერთი საკითხის შესახებ – „ძეგლის მეგობარი“, თბ., №57, 1981, გვ.24;
2. „ატენის სიონი“ (ბუკლეტი) – თბ., 1984;
3. „გუჯარეთის ხეობა“ (თანაავტორი) – თბ., 1987;
4. ავენისის არქიტექტურული კომპლექსი – „ძეგლის მეგობარი“, თბ., 1991, №1, გვ. 35;
5. დათუნას ეკლესია დაღესტანში – „ძეგლის მეგობარი“, თბ., 1993, №1, გვ. 41;
6. თბილისის I საშუალო სკოლის რესტავრაციის შესახებ, „ძეგლის მეგობარი“, თბ., 1994, №1, გვ. 54;
7. ხელის გამოსახულებიანი სტელა გომარეთიდან, „ძეგლის მეგობარი“, თბ., 1994, №1, გვ. 63;
8. სოფ. რუისის წმ. დემეტრეს ეკლესია – საქართველოს ისტორიისა და კულტურის ძეგლთა დაცვის მთავარი სამმართველოს სამეცნიერო შრომების წელიწადი, № I, 1995;
9. ვეჯინის სამონასტრო კომპლექსი – ძეგლთა დაცვის სამეცნიერო შრომების წელიწადი, № II, 1996, გვ. 26;

10. ქვემო ქართლის, XII-XIII სს. დარბაზულ ეკლესიათა ზოგიერთ ნიშან-თვისებათა შესახებ – ძეგლთა დაცვის სამეცნიერო შრომების წელიწადი, № III, 1998;
11. ექსპედიცია ქვემო ქართლში – „არტანუჯი“, თბ., №8/9, 1999წ;
12. ახლად აღმოჩენილი ეკლესია სოფ განთიადთან – ძეგლთა დაცვის სამეცნიერო შრომების წელიწადი № IV-V, 2001, გვ. 58;
13. „სახლი თბილისის ანჩისხატის უბანში (შავთელის ქუჩაზე)“, (თანაავტორი) – თბ., 2006;
14. ისტორიულ-არქიტექტურული პოტენციალის განსაზღვრა შემეცნებითი და ეკო-ტურიზმის მიზნებისათვის (თანაავტორი) – „საქართველოს გეოგრაფია“, 2008, 6/7, გვ 105;
15. „სამთავრო – წმინდა ნინოს დედათა მონასტერი“, თბ., 2008;
16. ზოგადი დასკვნები და რეკომენდაციები ბაგრატის ტაძრის სრული აღდგენის პროექტთან დაკავშირებით – „ძველი ხელოვნება დღეს“, თბ., 2010, 01, გვ. 94;
17. ნეკრესის მონასტრის ე.წ. „საფლავს ზედა ეკლესიის“ რეაბილიტაციის შესახებ (თანაავტორი) – „ძველი ხელოვნება დღეს“, თბ., 2010, 01, გვ. 31;
18. ადრექრისტიანული საეკლესიო კომპლექსი დმანისიდან (თანაავტორი) – თბ. 2012.

2010წ. სტამბაში გამოსაცემად ჩაშვებული სტატიები და ნაშრომები:

19. „აწყურის ტაძარი“, ახალციხის ეპარქიის ძეგლების კრებული;

კონფერენციები:

- 1997 – მონაწილეობა საერთაშორისო სასწავლო კურსი „ხალხური ხუროთმოძღვრების მნიშვნელობა და მისი დაცვის პრობლემები“;
- 2001 – მონაწილეობა საერთაშორისო სასწავლო კურსი „საერთაშორისო პროექტებისა და გრანტების მომზადება“;
- 2002 – მონაწილეობა რესტავრაციის საკითხებისადმი მიძღვნილ საერთაშორისო კონფერენციაში, თბილისი;

მონაწილეობა პროექტებში:

- 1994 – 1996 მონაწილეობა საქართველოს ფარგლებს გარეთ არსებულ ხუროთმოძღვრულ ძეგლთა შესახებ საინფორმაციო ბანკის შექმნაში;
- 1997 – პროექტის ავტორი და დირექტორი – „ქვემო ქართლის უცნობი ხუროთმოძღვრული ძეგლების გამოვლენა“;
- 1998 – მონაწილეობა პროექტში – „თელავის ურბანული მემკვიდრეობის აღრიცხვა და სააღრიცხვო ბარათების შედგენა“;
- 1999 – პროექტის ავტორი, – „ქვემო ქართლის მეგალითური ძეგლების გამოვლენა“;
- 2004 – მონაწილეობა პროექტში „გარე ავლაბრის ურბანული მემკვიდრეობის კვლევა“;
- 2005-2006წწ. – მონაწილეობა პროექტში თბილისის ისტორიული ნაწილის კულტურული მემკვიდრეობის ძეგლების დაფარვითი ინვენტარიზაცია“;

- 2006წ – პროექტის ავტორი – „ქ. თელავის და ქ. სიღნაღის კულტურული მემკვიდრეობის დამცავი ზონების დადგენა“;
- 2006წ. – პროექტის ავტორი – „ქ. თბილისის არქივებში არსებული ისტორიული დოკუმენტაციის მოძიება და ციფრული დამუშავება“;
- 2006წ. – პროექტის ავტორი „საქართველოს კულტურული მემკვიდრეობის უძრავ ძეგლ(ებ)ზე მუდმივად განახლებადი კომპლექსური მონაცემთა ბაზის შექმნა“;
- 2007წ. – პროექტის ხელმძღვანელი. „ დიდი ლიახვის მუზეუმ ნაკრძალის გზამკვლევი, ბუკლეტის მომზადება გამოსაცემად (დიდი ლიახვის ხეობის ძეგლები)“;
- 2008წ. – პროექტის ხელმძღვანელი. ცხინვალის რეგიონის კულტურული მემკვიდრეობის ობიექტების ნუსხის დამუშავება. ვებ-გვერდზე განთავსება რეგიონის კულტურული მემკვიდრეობის ობიექტების ნუსხა და 34 მნიშვნელოვანი ძეგლის ანოტაცია ქართულ და ინგლისურ ენებზე, ფოტოილუსტრაციებით;
- 2008წ. – მონაწილეობა პროექტში. „ისტორიული პროვინცია თორის (ბორჯომის რ-ნი) უძრავი ძეგლების დაფარვითი ინვენტარიზაცია“;
- 2008წ. – პროექტის ხელმძღვანელი. „2009წლის კულტურული მემკვიდრეობის სარეაბილიტაციო ობიექტების ნუსხის და კვლევის აქტების შედგენა“;
- 2010წ. – მონაწილეობა პროექტში. „ნაშრომის მომზადება საპუბლიკაციოდ“ (ნაგზაურის საეკლესიო კომპლექსის არქეოლოგიური გათხრების შედეგები, დმანისის რ-ნი)“;

პედაგოგიური მოღვაწეობა:

- 1996 – 2007წწ – საბუნებისმეტყველო ლიცეუმის ისტორიისა და ხელოვნების ისტორიის პედაგოგი;
- 2002-05წწ – თბილისის სამხატვრო აკადემიის რესტავრაციის ფაკულტეტის დიპლომანტების კონსულტანტი.
- 2010-12 წწ. – პროფესორის ასისტენტი – საქართველოს საპატრიარქოს წმინდა ანდრია პირველწოდებულის სახელობის ქართული უნივერსიტეტის დოქტორანტურის კურსის ფარგლებში;
- ა). მონაწილეობა საქართველოს კულტურული მემკვიდრეობის გამოყენებით სამეცნიერო კვლევაში და პოპულარიზაციაში.

– ჩატარებული მქვეს 400-ზე მეტი საკულტო და საერო არქიტექტურული ძეგლის ისტორიულ-არქიტექტურული და სახელოვნებათმცოდნეო კვლევა, რისი მთავარი დანიშნულება იყო ნაგებობათა რესტავრაცია და ახალმშენებლობა;

– სისტემატურად ვაქვეყნებდი სამეცნიერო-პოპულარულ სტატიებს ჟურნალ-გაზეთებში. მქონდა გადაცემათა ციკლი საქართველოს რადიოში, რაც ემსახურებოდა ხუროთმოძღვრული ძეგლების პოპულარიზაციას.

ბ). კულტურული მემკვიდრეობის შესახებ ინფორმაციის და დოკუმენტაციის შეგროვება.

– მოპოვებული მატქს ინფორმაცია და დოკუმენტური მასალა რამდენიმე ასეული ხუროთმოძღვრული ძეგლის შესახებ, საქართველოს სხვადასხვა არქივებსა და წიგნთსაცავებში;

– შედგენილი მატქს რამდენიმე ასეული ხუროთმოძღვრული ძეგლის დაცვითი ზონა.

– ემონაწილეობდი საქართველოს ფარგლებს გარეთ არსებულ ხუროთმოძღვრულ ძეგლთა შესახებ საინფორმაციო ბანკის შექმნაში და შედგენილი მატქს საქართველოს ფარგლებს გარეთ არსებულ ხუროთმოძღვრულ ძეგლთა სია;

გ). კულტურული მემკვიდრეობის დაცვის მეთოდოლოგიის კვლევა და პრაქტიკაში დანერგვა.

– 2005 წელს ემონაწილეობდი არქიტექტურულ ნაგებობათა ისტორიულ-არქიტექტურული კვლევის და ქალაქების ისტორიულ-კულტურული საყრდენი გეგმის შედგენის ინსტრუქციის პროექტის შემუშავებაში და ვიყავი ამ პროექტის კონსულტანტი.

– მონაწილეობა მატქს მიღებული ხუროთმოძღვრული ძეგლების დაცვითი ზონების შედგენის მეთოდოლოგიის შემუშავებაში.

დ). კულტურული მემკვიდრეობის ობიექტთა ფიქსაცია.

– მონაწილეობა მატქს მიღებული რამდენიმე ათეული ხუროთმოძღვრული ძეგლის აზომვაში და შესრულებული მატქს, რამდენიმე ათეული პასპორტი და რამდენიმე ასეული საადრიცხვო ბარათი;

ე). კულტურული მემკვიდრეობის სფეროში სპეციალისტთა მომზადებაში მონაწილეობის მიღება.

– მონაწილეობა მატქს მიღებული თბილისის სამხატვრო აკადემიის რესტავრაციის ფაკულტეტის სტუდენტთა სასწავლო პრაქტიკაში და ვიყავი დიპლომანტების კონსულტანტი და რეცენზენტი.



CURRICULUM VITAE

გვარი სახელი - ზურაბ განხილავი

მისამართი - თბილისი ნუცუბიძის პლატო II კვარტალი I მ/რ კ.1
ბ.66

დაბადების თარიღი - 15 06 1940

დაბადების ადგილი - ზესტაფონის რაიონი სოფ. წვეა

მოქალაქეობა - საქართველოს მოქალაქე
პირადობის მოწმობის № 01010009326
პირადი № დ 0209558

განათლება - საქართველოს პოლიტექნიკური ინსტიტუტის
სამოქალაქო მშენებლობის ფაკულტეტი

პროფესიული გამოცდილება

1959 - 1978

მუშაობდა საპროექტო ინსტიტუტ
„საქქალაქმშენსახპროექტში“ ინჟინერ-კონსტრუქტორად
მონაწილეობა აქვს მიღებული თბილისის სამედიცინო
ინსტიტუტის მთავარი კორპუსის, პოლიტექნიკური
ინსტიტუტის მაღლივი კორპუსების, რესპუბლიკური
საავადმყოფოსა და სხვა მრავალი პროექტების
დამუშავებაში.

1978 - 2003

მუშაობა დაიწყო სპეც. სამეცნიერო სარესტავრაციო
საწარმოო გაერთიანებაში კონსტრუქტორად. მოგ-
ბიანებით გადავიდა საამშენებლო უბნის უფროსად.

2003 წლიდან

მუშაობს „ხუროთმოძღვრული ძეგლების რესტავრაციის
ცენტრის“ დირექტორად



შესრულებული სამუშაოები

დაპროექტებული აქვს 100-მდე ხუროთმოძღვრული ძეგლის რესტავრაციის პროექტის საინჟინრო ნაწილი.

სარესტავრაციო უბნის უფროსად გადასვლის შემდეგ პირადად უძღვებოდა ფიზიკურ სარესტავრაციო სამუშაოებს ისეთ მნიშვნელოვან ობიექტებზე, როგორებიცაა:

1. საფარის კომპლექსი
2. ხერთვისის ციხე
3. ვარძიის კომპლექსი
4. ჭულეს ეკლესია
5. ზარზმის კომპლექსი
6. მცხეთის ჯვარი
7. ბაგრატის ტაძარი
8. ალავერდის ტაძარი
9. ახალი სამების ტაძარი და ა. შ.



სახელი გვარი გიორგი რჩულიშვილი

მისამართი გურჯაანის მუნიციპალიტეტი, სოფ. ვაზისუბანი

დაბადების ადგილი გურჯაანი

დაბადების თარიღი 29. XII. 1959

საკონტაქტო ტელეფონი 899 39 37 66

განათლება: 1972-1976 წწ. ივანე ჯავახიშვილის სახელობის თბილისის
სახელმწიფო უნივერსიტეტი

სპეციალობა: ისტორიკოსი (არქეოლოგი)

აკადემიური ხარისხი ისტორიის დოქტორი.

დაკავებული თანამდებობა : იაკობ გოგებაშვილის სახელობის თელავის
სახელმწიფო უნივერსიტეტის პროფესორი



საკვალიფიკაციო მონაცემი

სახელი, გვარი: **დარეჯან მღებრიშვილი**
დაბადების თარიღი: 1955 წ. 26 აგვისტო
დაბადების ადგილი: ქ. თბილისი
მოქალაქეობა: საქართველოს მოქალაქე
ოჯახური მდგომარეობა: დაუქორწინებული

სახლის მისამართი: ქ.თბილისი, დოლიძის ქუჩა 11 კორ. 5 ბინა 41.
ტელეფონი: 2334045 მობ. 593512346

ბანათლება: 1981-86წ.წ. საქ. პოლიტექნიკური ინსტიტუტი, სპეციალობა – ჰიდროგეოლოგია და საინჟინრო გეოლოგია

პროფესიული გამომწვევა:

1986 წლიდან 1991 წლამდე - სს „საქქალაქმშენსახპროექტი“ - ინჟინერ-გეოლოგი, 1991 წლიდან საქრესტავრაციაში ინჟინერ გეოლოგი,
2005 წლიდან კულტურული მემკვიდრეობის გადარჩენის ფონდის და თბილისის განვითარების ფონდის დავალებით აქტიურად ვმონაწილეობ მთავრობის მიერ განხორციელებულ რეაბილიტაციის პროგრამაში. (შესრულებული მაქვს ასამდე პროექტი).

მნიშვნელოვანი საპროექტო სამუშაოები:

- თბილისში ქვემო კალას უბნის რეაბილიტაციის პროექტი;
- თელავში ნადიკურის ბაღისა და ბატონის ციხის გალავნის რეაბილიტაციის პროექტები;
- ბოტანიკურ ბაღში არსებული ნაგებობებისა და ბოტანიკურის ქუჩის რეაბილიტაციის პროექტები;
- პუშკინის, ასათიანის, ლერმონტოვის, მაჩაბლის, კარგარეთელის, გუდიაშვილის მოედნის, რუსთაველის, ზარბრიუკენის, ჩახრუხაძის, შავთელის ქუჩებზე ჩატარებული საინჟინრო გეოლოგიური კვლევები ნაგებობების რეაბილიტაციის პროექტებისათვის;
- მამადავითის, დიდუბის, მარტვილის, ფოკის, ბოდბის, ნაბახტვეის, ვაჩნაძიანის, გრემის, ნეკრესის დასხვა ეკლესია-მონასტრების კვლევა რესტავრაციის პროექტებისათვის;

ენების ცოდნა: ქართული (მშობლიური), რუსული (კარგად)

კომპიუტერის ცოდნა: AutoCad, Microsoft Office.



პ ე რ ს ო ნ ა ლ ი ს კ ვ ა ლ ი ფ ი კ ა ც ი ა

CV

სახელი, გვარი: სპარტაკ ასლანიშვილი
დაბადების თარიღი: 4 მაისი, 1946წელი
მისამართი: ქ.თბილისი, მე-3 მას. ხომლელის ქ.კორპ. 7, ბ.91
ტელ: 76 96 09, 893 614964
სპეციალობა: გეოგრაფ-კარტოგრაფი

განათლება:

1962-1965 წწ ქ. თბილისის ტოპოგრაფიული ტექნიკუმი, ტექნიკოს-გეოდეზისტის სპეციალობით
1969-1975 წწ ივანე ჯავახიშვილის სახელობის სახელმწიფო უნივერსიტეტი, გეოგრაფია-გეოლოგიის ფაკულტეტი
1977 წ ქ. ნოვოსიბირსკის ხელმძღვანელი კადრების გადამზადების კურსები, სპეციალობით: საინჟინრო გედეზია და საინჟინრო ძიება.

პროფესიული გამოცდილება:

1965 წ ქ. პიატიგორსკის №11 საწარმოს ქვემდებარე ქ. კრასნოდარის №65 რაზმი, ტექნიკ-გეოდეზისტი;
1965-1968 წწ სსრკ არმიის ტოპოგრაფიული სამსახურის ტოპოგრაფი;
1968-1969 წწ საქართველოს მიწათმოწყობის საპროექტო ინსტიტუტი, მიწათმომ-წყობი;
1969-1970 წწ ქ. თბილისის წყალკანალიზაციის საპროექტო ინსტიტუტის ტოპოგრაფიული განყოფილების ტოფოგრაფი;
1970-1983 წწ ქ. თბილისის ტოპოგრაფიული ტექნიკუმის სპეციალური დისციპლინის მასწავლებელი

- 1983-1992 წწ ქ. ვოლგოგრადის ტრანსგაზის საპროექტო-საკონსტრუქტორო განყოფილების უფროსი გეოდეზისტი, ჯგუფის უფროსი, განყოფილების უფროსის მოადგილე საინჟინრო-საძიებო და საინჟინრო-გეოდეზიურ დარგში;
- 1992-1995 წწ საქართველოს შრომის, სოციალური დაცვისა და დემოგრაფიის სამინისტროს კარტოგრაფიის სექტორის გამგე, უფროსი კარტოგრაფი;
- 1995წ-დან დღემდე ქ. თბილისის გეოდეზიისა და კარტოგრაფიის კოლეჯის სპეციალური დისციპლინების უმაღლესი კატეგორიის მასწავლებელი, საგნობრივი კომისიის თავმჯდომარე (კათედრის გამგე).

ენები:

ქართული-მშობლიური

რუსული-თავისუფლად

გერმანული-ლექსიკონის დახმარებით



Curriculum Vitae

სახელი, გვარი: მაყვალა აბულაძე
დაბადების თარიღი: 1949 წლის 5 მარტი
მისამართი: ქ.თბილისი, ვაჩნაძის ქ. №6
ტელ: (99532)98.78.77899543725
სპეციალობა: ქიმიკოსი

ბანათილება 1968-1974 წ. თბილისის სახელმწიფო უნივერსიტეტის ქიმიის ფაკულტეტი, სპეციალობა ქიმიკოსი.

**პროფესიული
ბამოცდილება** 2005 წ. დღემდე შ.პ.ს. "აღმშენებელი"-ს დირექტორი
1996წ. დღემდე შ.პ.ს "ქვერი"-ს დირექტორი
1984-2000 წ. ძეგლთა დაცვის სპეც.სამეცნიერო სარესტავრაციო საწარმოო გაერთიანების სამეცნიერო ტექნოლოგიური ლაბორატორიის უფროსი მეცნიერ-თანამშრომელი.
1973-1983 ჯამრთელობის დაცვის სამინისტროს რესპუბლიკურ სანიტარულ-ქიმიური ლაბორატორიის ქიმიური განყოფილების უფროსი.

**პროფესიული
საქმიანობა** სამეცნიერო ტექნოლოგიური კვლევები: ბაგრატის ტაძარი, ხობის სამონასტრო კომპლექსი, გელათის კომპლექსი, წულრულაშენი, გრემი, გეგუთის ციხე.
რესტავრაციის ტექნოლოგიური პროექტები: ალავერდი, მეტეხის ტაძარი, სამთავროს მონასტერი, ბეთლემი და სხვა.
სარესტავრაციო სამუშაოები : მთავრობის სახლი, კავშირგაბმულობის სამინისტროს, აეროვაგზლის, უზენაესი სასამართლოს შენობის, ქთბილისის მერიის შენობის, ქუთაისის მერიის შენობის, ქუთაისის პირველი საჯარო სკოლის, მოზარდ მაყურებლის თეატრის შენობის აღმშენებლის გამზირის №138, №148, №96 შენობების მწერალთა სახლის და სხვა ფასადების სარესტავრაციო სამუშაოები.
ფასადების მოპირკეთება ქვით ; წმ. სამების საკათედრო ტაძრის ჩრდილოეთ მკლავის, იპოდრომზე 14 სართულიანი შენობის, მცხეთის ქუჩა №7 8 სართულიანი შენობის და სხვა.
ვანის ნაქალაქარის ელენისტური ხანის საკულტო ნაგებობის რესტავრაცია კონსერვაცია, ქ. ბაქოში კირხის რესტავრაცია.

ენები ქართული – მშობლიური, რუსული–თავისუფლად, გერმანული–წერა-კითხვა კარგად, საუბარი საშუალოდ.

შნარ-ჩვევები კომპიუტერის ცოდნა: Ms Windows, MS Office.



გურგენაძე ვლადიმერ ილიას-ძე, მხატვარ-რესტავრატორი

/უმაღლესი კატეგორია/

1. გვარი, სახელი, მამის სახელი:

გურგენაძე ვლადიმერ ილიას ძე / ლადო /.

2. მისამართი, ტელეფონი, მობილური:

თბილისი, 0160. იოსებძის ქ №47- ბ. 5

ტელ: 2 37 75 13. მობ. 5 99 62 57 46.

3. დაბადების თარიღი: - 8. ნოემბერი 1946 წ.

4. განათლება -

1967-1972 წლები, თბილისის სახელმწიფო უნივერსიტეტი, ისტორიული.

1979 წელს ატესტირებულია, როგორც I კატეგორიის მხატვარ-რესტავრატორი: სსრკ კულტურის სამინისტროს მოწმობა 604. 15.VI. 1979 წ.

ოქმი № 15.

1987წელს ატესტირებულია, როგორც უმაღლესი კატეგორიის მხატვარ-რესტავრატორი. სსრკ კულტურის სამინისტროს მოწმობა: 1208/87 ოქმი № 36.

5. საქმიანობა:

1966 წლიდან დღემდე IX-XVIII საუკუნეების კედლის მხატვრობის

კვლევა და კონსერვაცია. მისი ხელმძღვანელობით ჩატარდა: გელათის,

კაწარეთის, ყინწვისის, ზარათის, ხონის, ხობის, ტაბაკინის ეკლესიების კედლის მხატვრობის კონსერვაცია.

2000წ. ყინწვისის კედლის მხატვრობის, გადაუდებელი საკონსერვაციო

სამუშაოების ხელმძღვანელი.

2002 წ. ანანურის საკონსერვაციო სამუშაოების მონაწილე.

/ხელ. დ. გაგოშიძე/

2003 წ. წალენჯიხისა და დირბის ეკლესიების კედლის მხატვრობის საკონსერვაციო სამუშაოების მონაწილე. /ხელ. მ. ბუჩუკური/ /ხელ. დ. გაგოშიძე/

2003 წ. წალენჯიხისა და დირბის ეკლესიების კედლის მხატვრობის საკონსერვაციო სამუშაოების მონაწილე.

/ხელ. მ. ბუჩუკური/ /ხელ. დ. გაგოშიძე/

2004 წ. ატენის სიონის კედლის მხატვრობის კვლევითი სამუშაოები.

/ხელ. მ. ბუჩუკური/

2005 წ. ზარათის ეკლესიის მხატვრობის გადაუდებელი საკონსერვაციო სამუშაოები. /პირველი ეტაპი/. /ხელ. ლ. გურგენაძე/

2006 წ. წვეის, ვანის ეკლესიების საკონსერვაციო სამუშაოები.

/ხელ. ზ. სუმბაძე/

2007 წ. ხონის, ზარათის ეკლესიის /მეორე ეტაპის/ სამუშაოები. რესტავრატორთა ჯგუფის ხელმძღვანელი.

2008 წ. ხობის დედათა მონასტერი, საკონსერვაციო სამუშაოები, ჯგუფის ხელმძღვანელი.

2010 წ. ტაბაკინის მამათა მონასტერი, საკონსერვაციო სამუშაოები, ჯგუფის ხელმძღვანელი.

2013 წ. დერჩის დედათა მონასტერი, საკონსერვაციო სამუშაოები,

/ხელ. ზ. სუმბაძე/

2014 წ. მაღრაანის <წამებულის> ფრესკების დროებითი გამაგრება.

უცხო ენები: რუსული /კარგად/



ვიტალი ნაზაროვი

ხმელნიცკის ქუჩა 44 „ა“
საქართველო
0136 თბილისი
ტელ: (995 32) 79 10 76
მობ: (995 93) 39 31 55
ელ.ფოსტა: vivanazarone@mail.ru

პირადი ინფორმაცია

- ოჯახური მდგომარეობა: დაოჯახებული
- სქესი: მამრობითი
- დაბადების თარიღი: 27.05.1951
- დაბადების ადგილი: თბილისი

განათლება

1973-1980 საქართველოს პოლიტექნიკური ინსტიტუტი
(სამრეწველო და ქალაქგეგმარებითი მშენებლობის ფაკულტეტი)
ინჟინერ-მშენებლის კვალიფიკაცია 1980
მაგისტრის ხარისხი ქალაქ-გეგმარებით მშენებლობაში.
თელავის ღვინის ქარხნის პროექტირება, ხარჯთაღრიცხვა, არქიტექტურა, ვენტილაცია.

მუშაობის გამოცდილება

შ.პ.ს. „ტოპ“ - სახარჯთაღრიცხვო სამუშაოები	
ტექნიკური განყოფილების ინჟინერი შ.პ.ს. „მ & ნ“	2006-დღემდე
ქალაქგეგმარებითი ინჟინერია - „კარიტას საქართველო“	2004-დღემდე
დაგეგმარებისა და ტექნიკური დეპარტამენტის უფროსი	1989-2004
„სპეცრემდიზაინმშენი“	
დაგეგმარებისა და ინდუსტრიის დეპარტამენტის უფროსი	1980-1989
სამშენებლო და სარემონტო სამუშაოების საბჭოში	

კულტურის სამინისტროში

ქალაქგეგმარებითი ინჟინერიის სამშენებლო დეპარტამენტში 1975-1980

ვაჭრობის სამინისტროს ექსპერტი და მრჩეველი სამშენებლო საქმიანობაში.

შესრულებული სამუშაოები

- კარიტასის ახალგაზრდული ცენტრი
- სარემონტო სამუშაოები ისტორიული ძეგლები: იყალთოს მონასტერი, უბისის მონასტერი, სომხური კათედრალი თბილისში, ვარძიის ისტორიული კომპლექსი.
- მიწისძვრით დაზიანებული საბავშვო ბაღებისა და სკოლების ზედამხედველობა
- ოპერისა და ბალეტის თეატრის აღდგენითი სამუშაოები, ფასადის მოპირკეთება.
- სამხატვრო აკადემიის აღდგენითი სამუშაოები
- რუსთაველის თეატრის სრული რეკონსტრუქცია და აღდგენითი სამუშაოები
- სახელმწიფო კონსერვატორიის რეკონსტრუქცია და აღდგენითი სამუშაოები
- საქართველოს ეროვნული ბანკის რეკონსტრუქცია
- ქუთაისში კალათბურთის სპორტული კომპლექსის ხარჯთაღრიცხვა
- საცურაო აუზების და სპორტული დარბაზების ხარჯთაღრიცხვა: გურჯაანი, საგარეჯო, მესტია, ლანჩხუთი, ჭიათურა.
- სასტუმრო გუდაურში

ენები

- ქართული-კარგად
- რუსული-კარგად
- სომხური-კარგად
- ინგლისური-საშუალოდ

კომპიუტერული პროგრამები

- Microsoft Excel, Microsoft Word
- Archicad



სანაგირეს „წმ. გიორგის“ ეკლესიის რეაბილიტაციის საპროექტო-სახარჯთაღრიცხვო დოკუმენტაციის შედგენის მომსახურების ხარჯთაღრიცხვა

№	შესასრულებელი სამუშაო	ღირებულება
1.	განმარტებითი ბარათი (პრობლემის დეტალური აღწერა)	800
2.	სისტემატიზირებული ფოტომასალა	800
3.	ტაძრის არსებული არქიტექტურულ-არქეოლოგიური ანაზომების კორექტირებისა და სრულყოფის საველე სამუშაოები ლოკალურ დაზიანებათა დატანით (კროკები; გეგმა, ჭრილები, ფასადები, არქიტექტურული ფასადები, არქიტექტურული დეტალები) - საპროექტო ობიექტის ადგილმდებარეობის სიტუაციური გეგმა - მ.1:2000 1:1000	3500
4.	არსებული არქიტექტურულ-არქეოლოგიური ანაზომების დაზუსტება და სრულყოფა რეალური მდგომარეობის ასახვითა და ელექტრონულ ფორმატში გადაყვანით და გამოსახვა-დაღეშავეებით (ლოკალურ დაზიანებათა დატანით ზომებისა და ნიშნულების ჩვენებით), მასშტაბში გამოსახული ნახაზები; გეგმა, ჭრილები, ფასადები, - მ.1:50, არქიტექტურული დეტალები - მ. 1:25, 1:10, საჭიროების შემთხვევაში შაბლონები -მ 1:1	3000
5.	სახელოვნებათმცოდნეო კვლევა	1500
6.	არქეოლოგიური წინასწარი კვლევა	800
7.	ინტერიერში შემორჩენილი მოხატულობის წინასწარი კვლევა	800
8.	შენობის ტექნიკური მდგომარეობის შეფასება და რეკომენდაციები	800

ძეგლის ამჟამინდელი მდგომარეობის შეფასება

სანაგირეს „წმ. გიორგის“ ეკლესია მდებარეობს გურჯაანის რაიონის სოფ. ვაზისუბნის სამხრეთ-დასავლეთით, ექვსიოდე კილომეტრში, დაბურულ ტყეში. ტაძარი არსებული მონასტრის ცენტრალურ ნაგებობას წარმოადგენს. მონასტერს გარშემო აკრავდა დაბალი გალავანი, რომელიც დღეს მცირე ფრაგმენტების სახით არის შემორჩენილი. დასავლეთიდან მას ორსართულიანი კარიბჭე გააჩნდა. ტაძარი არსებული მონასტრის ცენტრალურ ნაგებობას წარმოადგენს. ბაზილიკა მიეკუთვნება X საუკუნეს. აგებიდან მალევე სამხრეთიდან და ჩრდილოეთიდან მიაშენეს მცირე ეკლესიები. ისინიც შეიძლება იგივე პერიოდს მივაკუთვნოთ.

მთავარი ტაძარი ნაგებია კახური არქიტექტურისთვის დამახასიეთებელი რიყის ქვისა და აგურის მონაცვლეობით. ასევე ინტერიერში, კონსტრუქციები; კამარა, კონქი, ჯვრული კამარები, თაღები ნაგებია აგურით. ინტერიერი მთლიანად შელესილი და მოხატული ყოფილა, თუმცა დღეს ფერწერა ძალზე მცირე ფრაგმენტებად არის შემორჩენილი.

ძეგლი პირველად აიზომა 1983 წელს. 1984 წელს შესრულდა რესტავრაციის პროექტი არწიტექტორ-რესტავრატორ ირაკლი მოსულიშვილის მიერ. ჩვენს მიერ წარმოდგენილი ჯგუფის ზოგიერთი წევრი მონაწილეობდა აზომვით სამუშაოებში. ეს წარმოდგენილ კროკებშიც იკითხება. 1990წელს შესრულდა ვალერი ლომოურის მიერ ძეგლის რესტავრაცია. 2005 წელს ძეგლი კვლავ აიზომა და ირაკლი მოსულიშვილის მიერ გაკეთდა ახალი პროექტი. ამ ეტაპზეც სამუშაოებში ჩვენი ჯგუფის წევრები მონაწილეობდნენ. ამდენად ჩვენთვის საკმაოდ კარგად არის ცნობილი ძეგლის პრობლემები

ტაძარი დღეს მძიმე მდგომარეობაშია. დაზიანებულია გადახურვა და ინტერიერში ჩადის წყალი. აქვს მცირე ზომის ბზარები რამდენიმე ადგილას. ასევე მთავარი ნავის დასავლეთ კედელზე და კამარაში. ნაწილობრივ დაკარგული აქვს კარნიზი, თუმცა შემორჩენილი აგურის ხერხულა კარნიზი გვიანი პერიოდისაა. აგურის საპირე წყობები ბევრ ადგილებში დაზიანებულია, განსაკუთრებით აღმოსავლეთის ფასადზე, ნაშვერ აფსიდებზე. გამსკდარია სამხრეთით მიშენებული ეკლესიის დასავლეთით შესასვლელის თავზე ტიმპანის ქვა, რომელიც ადვილი შესაძლებელია სულ მალე ჩამოვარდეს. ძალზე სერიოზულ პრობლემას წარმოადგენს სამხრეთის ეკლესიის და მთავარი ტაძრის შეერთების ადგილი. ორივეს გადახურვის კალთებიდან ჩამოსული ატმოსფერული ნალექები ჩადის კედლებს შორის და აზიანებს საძირკველს. მთავარი მიზეზი სამხრეთის ეკლესიაში კონქის გახეთქვისა სწორედ ესაა. მოწყობილი ლითონის მჭიმები ნაკლებად ეფექტურია, თუ ეს პრობლემა არ მოგვარდა. მთელ ნაგებობაზე გადავლილია სხვადასხვა სახეობის მცენარეები

რეკომენდაციები

1. ძეგლზე პირველ რიგში უნდა გამაგრდეს საძირკველი სამხრეთის ეკლესიის ჩრდილოეთის კედლის ქვეშ.
2. უნდა მოწესრიგდეს ტაძარსა და სამხრეთის ეკლესიის კედლების შეერთების ადგილზე წყლის გადაყვანის პრობლემა.
3. ძეგლი მთლიანად უნდა გასუფთავდეს მცენარეული საფარისგან.
4. აღრგეს საპირე წყობები დაზიანებულ ადგილებში
5. მოეწყოს თავდაპირველი კარნიზი მთავარ ტაძარზე (მთლიანად თუ ნაწილობრივ, გადაწყდება პროექტირების პროცესში)
6. ლაბორატორიულად შესწავლილი იქნას კირდუღაბი. მიღებული ფორმულა გადაეცეს მშენებელს დუღაბების თავსებადობის მისაღებად.
7. გამაგრდეს ან გამოიცივლოს ტიმპანის ქვა დასავლეთით შესასვლელის თავზე
8. შესრულდეს ბზარების ინექტირება.
9. შეძლებისდაგვარად გამაგრდეს ფერწერის ფრაგმენტები.
10. მოეწყოს სარინელი ტაძრის მთელ პერიმეტრზე
11. კრამიტის საფარის ნაცვლად სასურველია ქვის ფერი თუნუქის საფარი ლორფინის იმიტაციით.

საარქივო ინფორმაცია



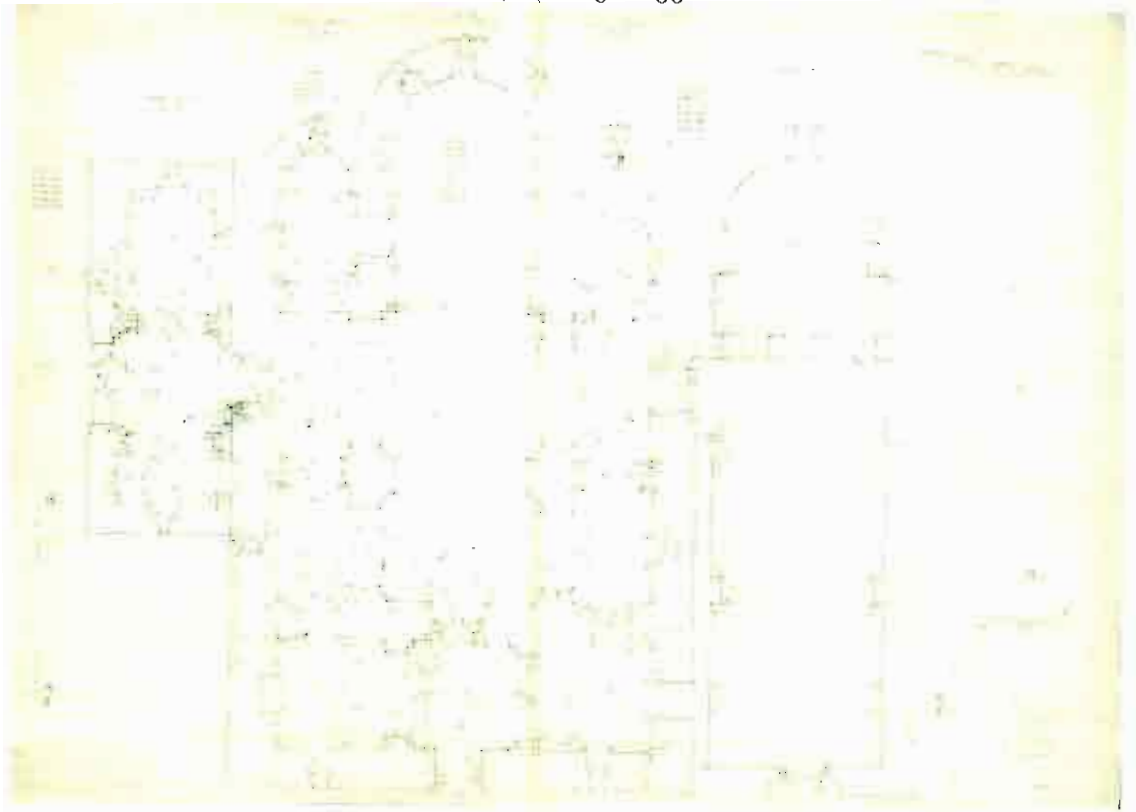
ძეგლის მდგომარეობა 1983 წელს



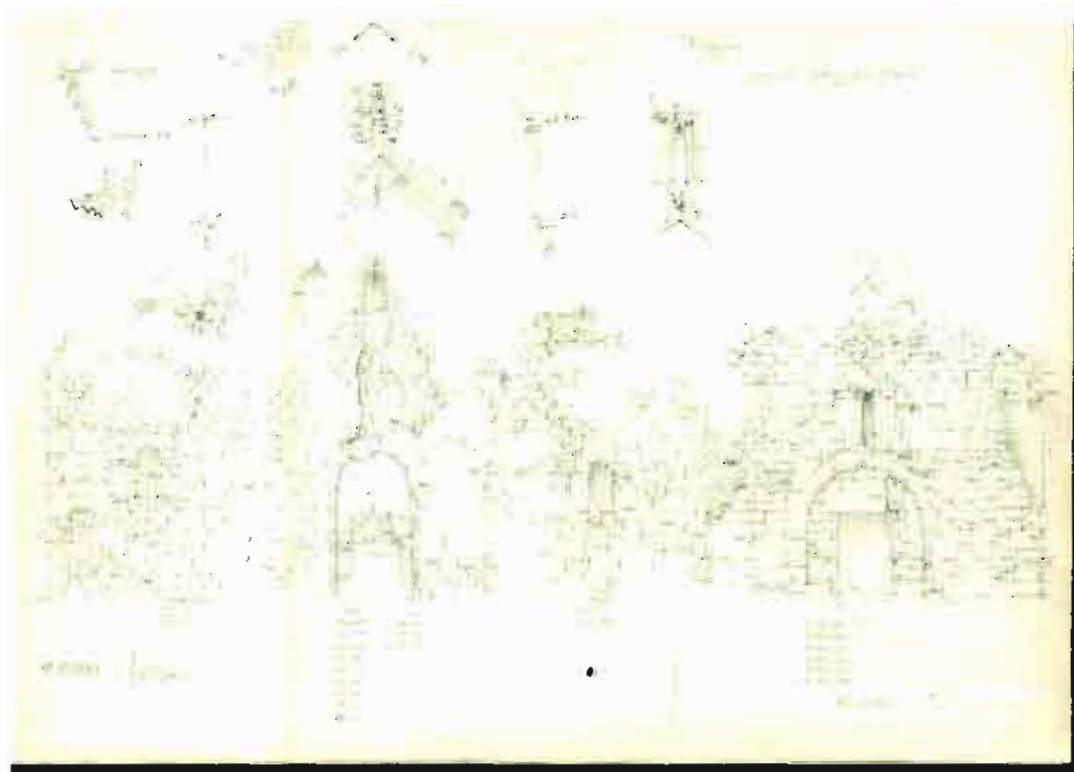
სამხრეთ-აღმოსავლეთი კუთხე



1983 წლის კროკები



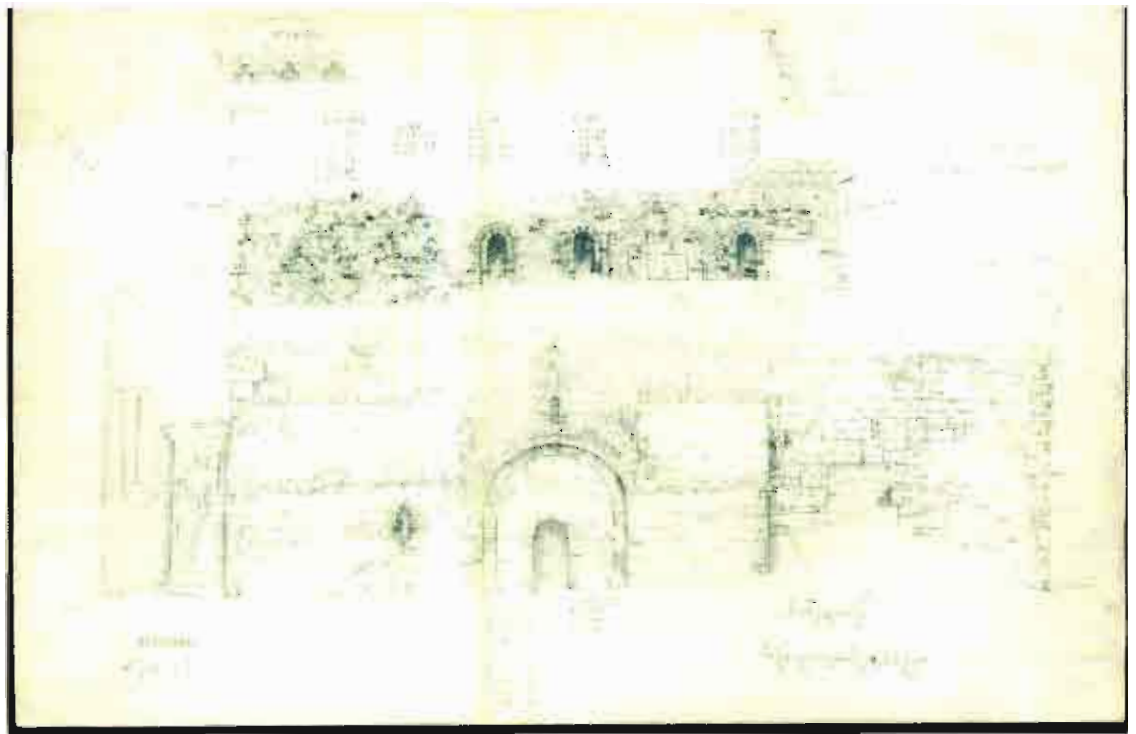
გეგმა



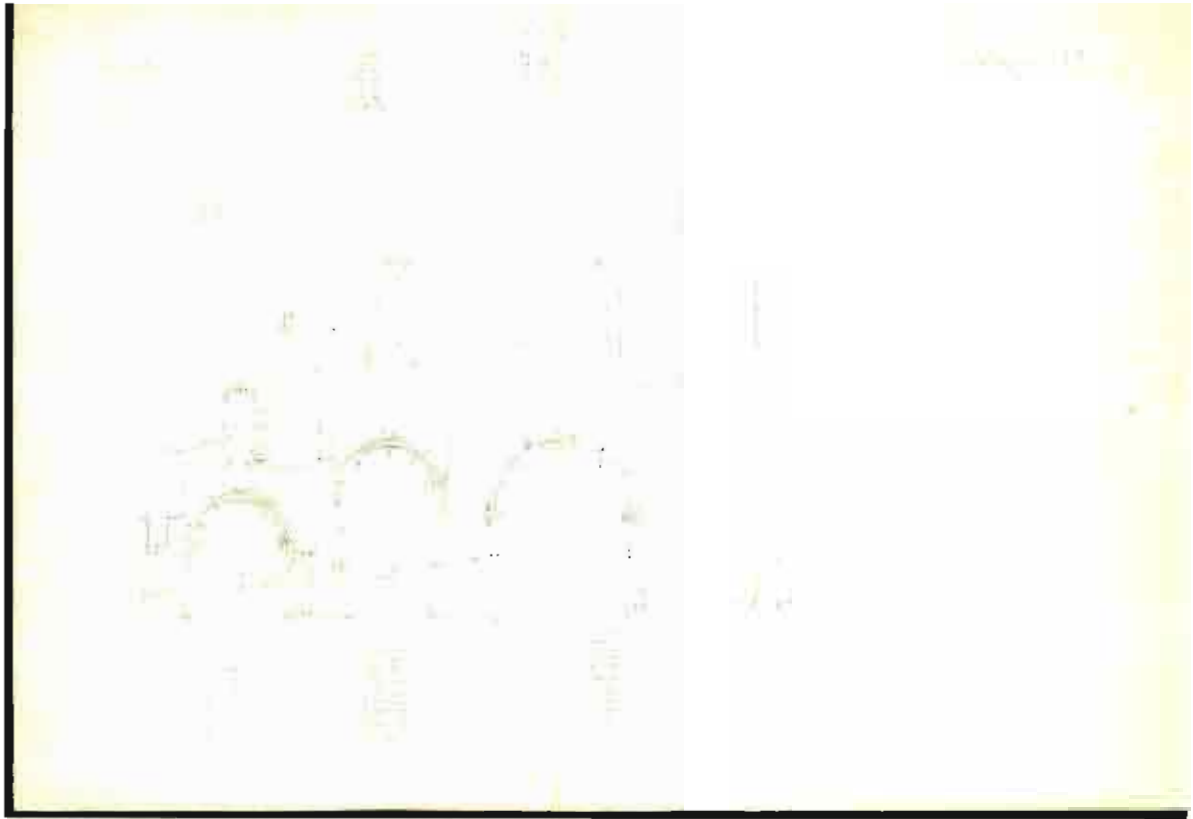
დასაველეოს ფასადი



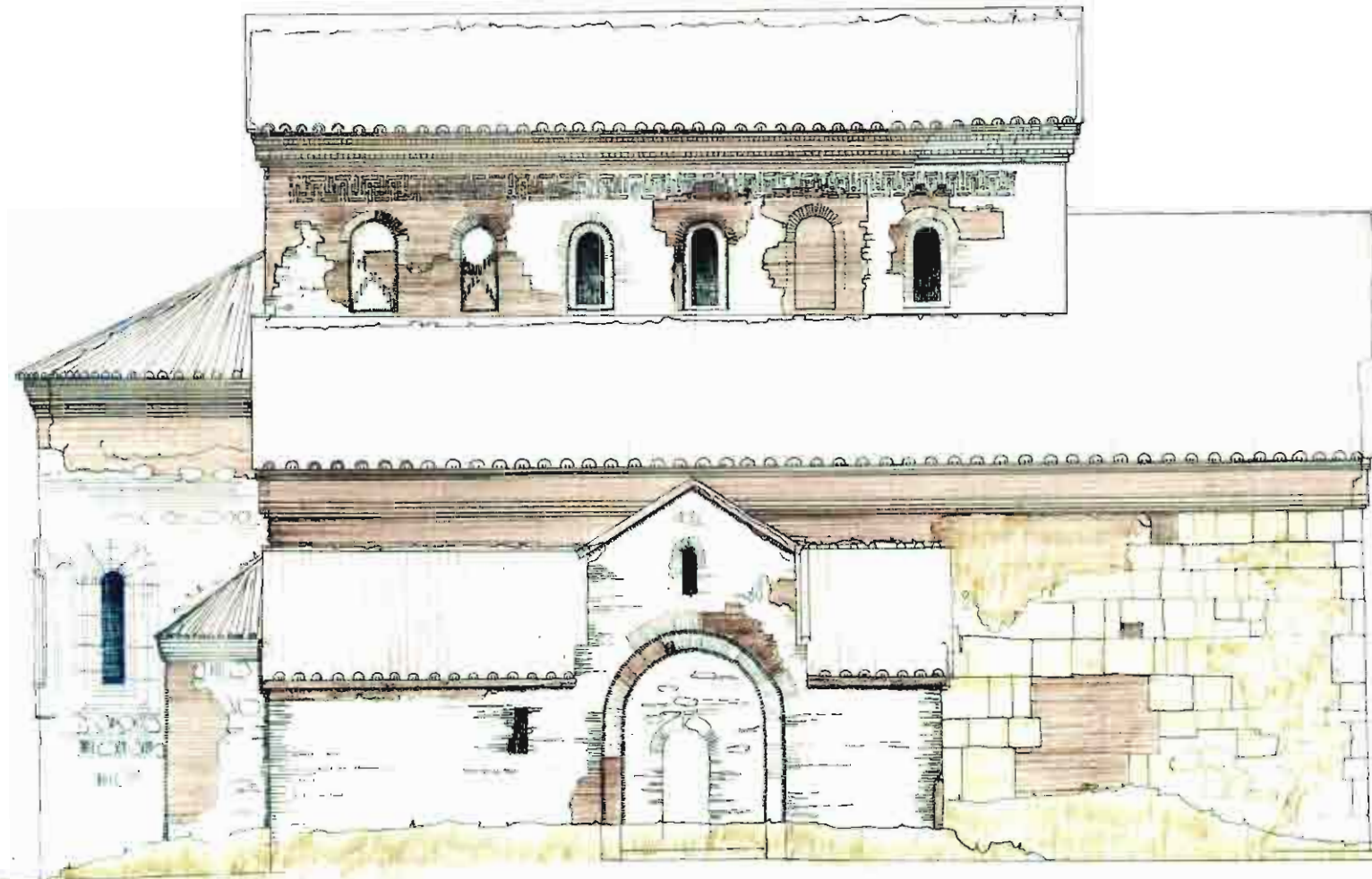
ადმოსავლეთის ფასადი



ჩრდილოეთის ფასადი



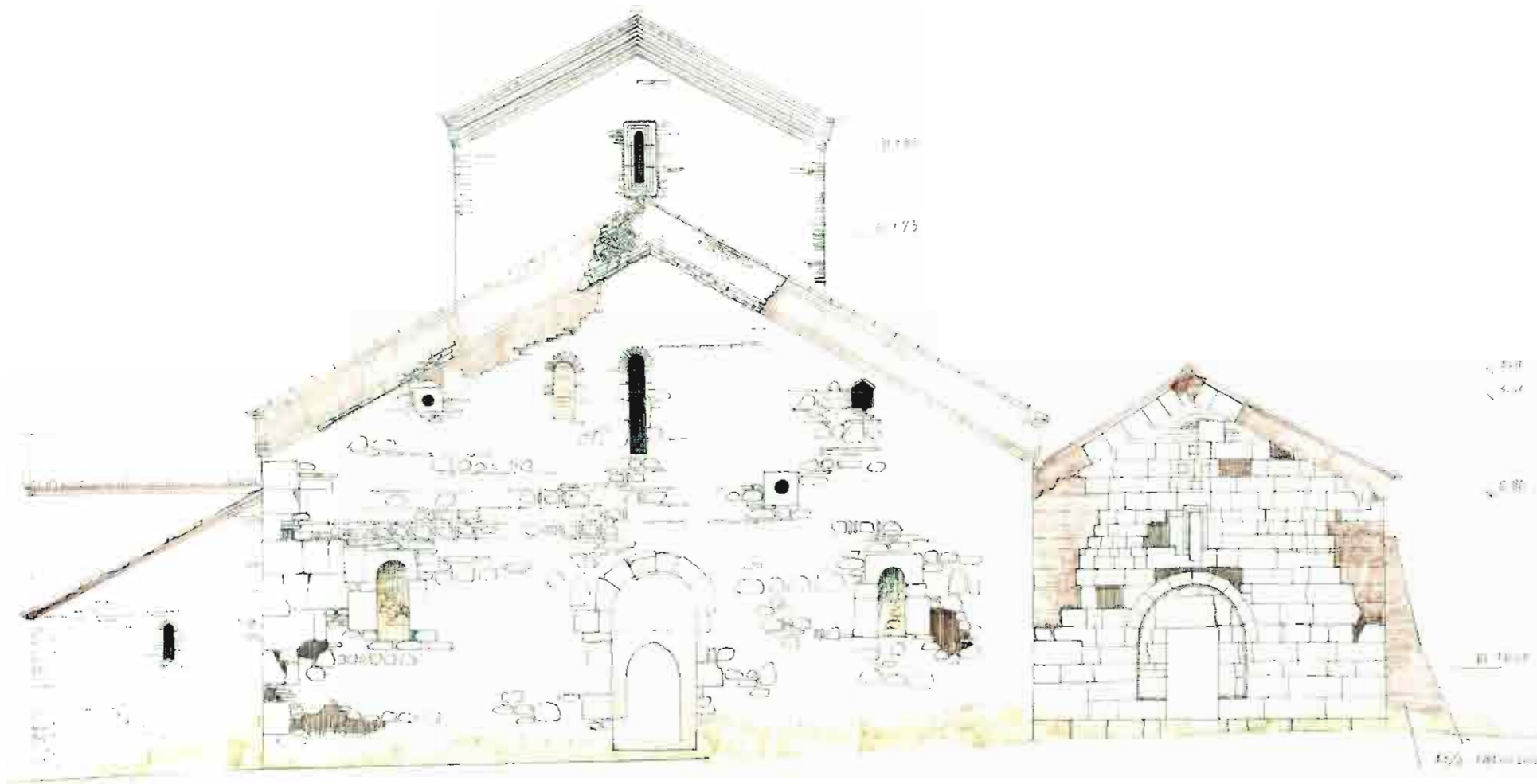
განაკვეთი ჩრდილოეთით



ՀԱՅԱՍՏԱՆԻ ԵՐԱՊԵՏՈՒԹՅԱՆ ԱՐԿԻՏԵԿՏՆԵՐԻ ԿԵՆՏՐԱԼ ԿԱԶՄԵՆՏԱՆԻ ԳՐԱԳՐԱԿԱՆ ԿԵՆՏՐՈՆ

- ԼՈՒՐ ԵՐԱՊԵՏՈՒԹՅԱՆ ԿՈՒՐՑԱԿ
- ԲՆԱԿԱԿԱՆ ԿՈՒՐՑԱԿ
- ԿԵՆՏՐԱԿԱՆ ԿՈՒՐՑԱԿ
- ԳՐԱԳՐԱԿԱՆ ԿՈՒՐՑԱԿ

ԼՅՅԻՆ ԵՐԱՊԵՏՈՒԹՅԱՆ ԱՐԿԻՏԵԿՏՆԵՐԻ ԿԵՆՏՐԱԿԱՆ ԿԱԶՄԵՆՏԱՆԻ ԳՐԱԳՐԱԿԱՆ ԿԵՆՏՐՈՆ		ԿԱՆՈՒՄ ԵՐԱՊԵՏՈՒԹՅԱՆ ԿԱԶՄԵՆՏԱՆԻ ԳՐԱԳՐԱԿԱՆ ԿԵՆՏՐՈՆ	
ԲՆԱԿԱԿԱՆ ԿՈՒՐՑԱԿ	ՏՅՄԱՐՏՈՒՄ	ԿԱՆՈՒՄ ԵՐԱՊԵՏՈՒԹՅԱՆ ԿԱԶՄԵՆՏԱՆԻ ԳՐԱԳՐԱԿԱՆ ԿԵՆՏՐՈՆ	ԿԱՆՈՒՄ ԵՐԱՊԵՏՈՒԹՅԱՆ ԿԱԶՄԵՆՏԱՆԻ ԳՐԱԳՐԱԿԱՆ ԿԵՆՏՐՈՆ
ԲՆԱԿԱԿԱՆ ԿՈՒՐՑԱԿ	ՎՅՄ. 1/1	ԿԱՆՈՒՄ ԵՐԱՊԵՏՈՒԹՅԱՆ ԿԱԶՄԵՆՏԱՆԻ ԳՐԱԳՐԱԿԱՆ ԿԵՆՏՐՈՆ	063
ՏՅՄԱՐՏՈՒՄ	ՎՅՄ. 1/1	ԿԱՆՈՒՄ ԵՐԱՊԵՏՈՒԹՅԱՆ ԿԱԶՄԵՆՏԱՆԻ ԳՐԱԳՐԱԿԱՆ ԿԵՆՏՐՈՆ	063
ԿԵՆՏՐԱԿԱՆ ԿՈՒՐՑԱԿ	ՎՅՄ. 1/1	ԿԱՆՈՒՄ ԵՐԱՊԵՏՈՒԹՅԱՆ ԿԱԶՄԵՆՏԱՆԻ ԳՐԱԳՐԱԿԱՆ ԿԵՆՏՐՈՆ	063
ԳՐԱԳՐԱԿԱՆ ԿՈՒՐՑԱԿ	ՎՅՄ. 1/1	ԿԱՆՈՒՄ ԵՐԱՊԵՏՈՒԹՅԱՆ ԿԱԶՄԵՆՏԱՆԻ ԳՐԱԳՐԱԿԱՆ ԿԵՆՏՐՈՆ	063



ՀԱՅՍՏԵՆՈՂԱՌ ԶՎԵՄԵՆՅԱՌ ԼՈՒՅԻՆ

Կառուցող: Վ. Մանուկյան
 Կառուցության թիվ: 100/100-1000

Գույնային լեգենդ:
 [Գույնային քառակուսիներ] Արևածախ: Գույն 1
 [Գույնային քառակուսիներ] Կարմիր: Գույն 2
 [Գույնային քառակուսիներ] Գրանիտ: Գույն 3
 [Գույնային քառակուսիներ] Կավ: Գույն 4
 [Գույնային քառակուսիներ] Մարմար: Գույն 5

ՆՅՈՒ ՆՃՅՈՒՅԵՐԿԱՐ ՆՆՏՆԵՆՈՂԱՅԻՆ ԼՈՒՅԻՆ ԱՎԱՅՈՒՄՆԵՐ			
I	ԼՆՆԱՐՈՋՅՈՒՄ	ԲԱՏԵՐՈՇՈՒՄ	ՉԱՆՊԵՇԱՆ ԿԱՐՈՋՅՈՒՄ
ԸՆԴՀԱՆՈՒՄ	ՍԱՅՏՅԱՆ ԶԵՅՈՒՄ	ՆՏՆԵՆՈՂԱՅԻՆ	ԸՆՃ
ԶՈՒ ԿԱՐՈՋՅՈՒՄ	ՇՅՅՈՒՄ	ԵՌ Ձ. ՅՆՅՈՒՆՉԱՆԻ	ՈՏՅ
ԲԱՏԵՐ ԿՐԿ	ՅՈՒՆԱՆՈՇԱՆՈՒՄ	ԵՄՈՒՅԱՆՆԵՐՆ ԱՆ-ԵՈ	ՈՏՅ
ՃՀ ՉՆՇՈՒՄ	ԻՄՍԻ	ՅՈՒՆԱՆՈՇԱՆՈՒՄ	ԲՆԱՆՉՈՒՄ ԳՆԱ. ՍՆԿ
ՉՈՒՆՇՈՒՄ	ՄԻԱՎՈՐՈՒՄ	ԲՆԱՆՉՈՒՄ ԳՆԱ. ԳՆԱ	ՊՅՏ Ը-5
ՉՈՒՆՇՈՒՄ	ԻՄՍԻ	Գ - ՆՈՒ ԿՅՈ	

ძეგლის დღევანდელი მდგომარეობა

ხედი დასავლეთიდან



შესასვლელი სამხრეთის ეკლესიაში



სამხრეთის ფასადი



აღმოსავლეთის ფასადი





ინტერიერის ფრაგმენტი მთავარ მაღზე



ორთაღვი გვერდითი საკურთხეველის წინ



ს

სამხრეთის
ეკლესიის ინტერიერი

ინტერიერი მთავარ ნაგზე



ჯვრული კამარა





ინტერიერის ფრაგმენტი



კედლის წყობა აღმოსავლეთ ფასადზე

9.	საშენი მასალის (ქვის და კირღუდაბის) ლაბორატორიული კვლევა და ფორმულის დადგენა	1000
10.	პროექტის არქიტექტურული ნაწილი	4500
11.	პროექტის კონსტრუქციული ნაწილი	1200
12.	გეოლოგიური კვლევა	1200
13.	ტოპოგრაფიული გეგმა – მ. 1:500. 1:200	2000
14.	სამუშაოთა წარმოების ორგანიზაციის პროექტი სამუშაოს ჩატარების კალენდარული გრაფიკით	800
15.	ჩასატარებელი სამუშაოების ჩამონათვალი და ხარჯთაღრიცხვა	800
	სულ ხარჯი	23500
	ზედნადები ხარჯები 10%	2350
	სულ თანხა	25850

შ.პ.ს. „ნიკეს“ დირექტორი: ლალი მენთეშაშვილი

სამუშაოები განხორციელდება ორ ეტაპად.

სამუშაოების ჩატარების ბოლო ვადაა 2014წ 30 ნოემბერი

