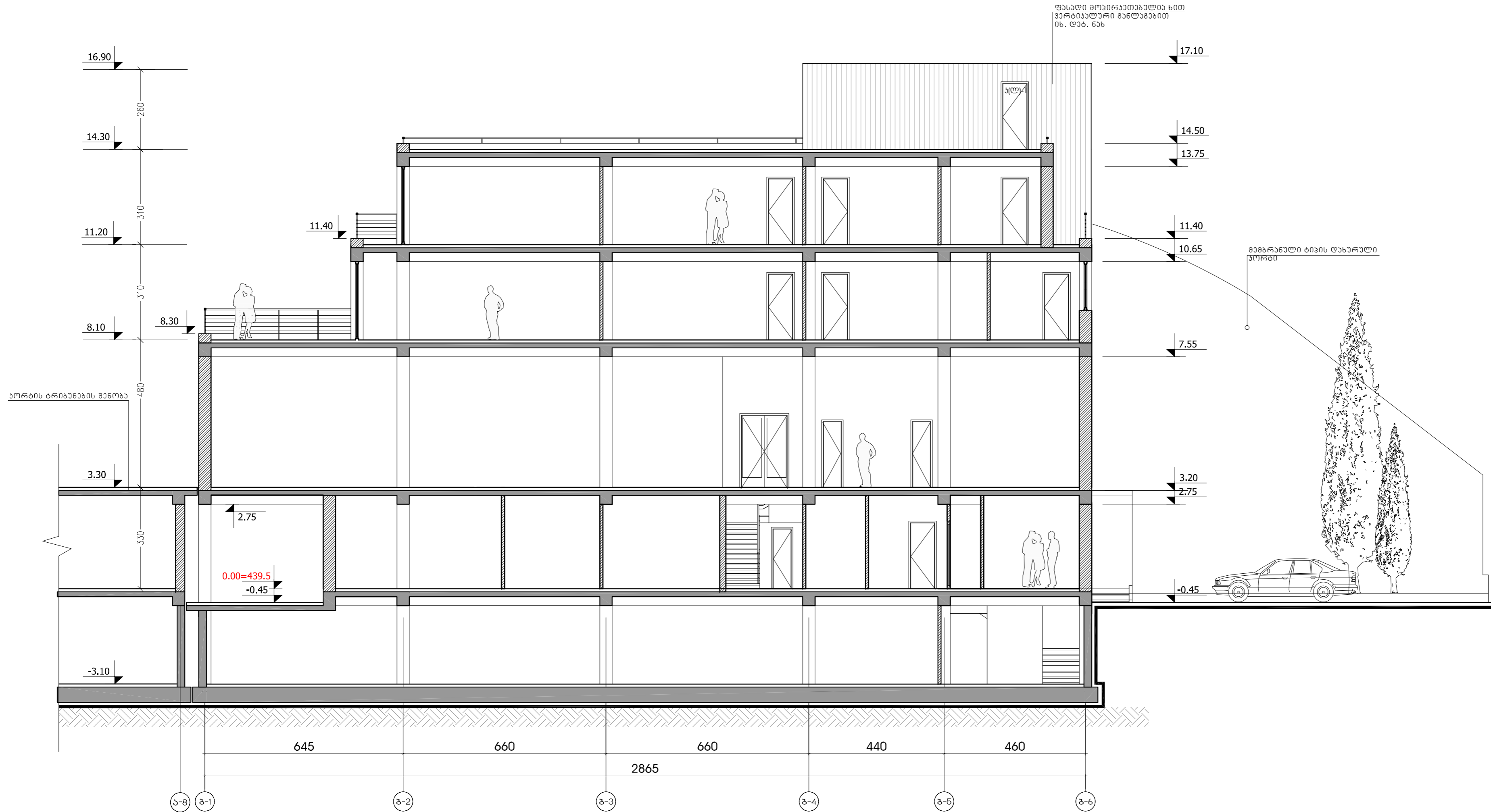


ჭრილი 2-2



ფურცლის სახელი PAPER SIZE	კონტრაქტის № CONTRACT #	პროექტის № PROJECT #	ფაილის სახელი FILE NAME
A-2		2.55.13	

პირბრუნვის აღნიშვნები

LEGEND

6.00	ამბიბუნებელი ნიშნული
—	ფერის ხაზი

შენიშვნები

NOTES

- ნახაზი სომეხი მრეწველი სანიმუშოა;
- ნახაზი ყველა ცვლილება მშენებლის მიხედვით უნდა იქონიოს პროექტის ავტორთან;
- ფურცლის პირბრუნვისთვის გამოყენებულია მხოლოდ ერთი ვარიანტი;

ქსელის რეკონსტრუქცია

KEY PLAN

სტრუქტურული სქემა

CLIENT

PROJECT

ADDRESS

თანამშრომელი	გვარი	სახელი
დირექტორი	ი.სალომე	მ.სალომე
მთავარპროექტი	მ.სალომე	მ.სალომე
პროექტი	მ.სალომე	მ.სალომე
პროექტი	ს.პაპიაშვილი	ს.პაპიაშვილი
ფურცელი	მ.სალომე	მ.სალომე

ARCHITECTURE

SCALE

DATE OF ISSUE

22/09/2013

№	აღწერილობა	REVISIONS
1		
2		
3		
4		
5		
6		

სტადია	STAGE	ინდექსი	INDEX	ფურცლები	PAGES
მთლიანი პროექტი		ბ-10		37	

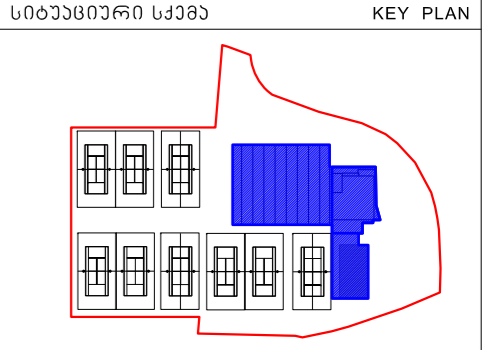
6.00 არაბინებელი სართული

ფერის ხაზი

შენიშვნები NOTES

- ნახაზი ხომავი მონაპოვნი სანიმუშოა;
- ნახაზი ყველა ცვლილება შენაშრომის მთინებელი ვადა იმის პირობით უკუთმე;
- ფურცლის პირდაპირადი გამოხატვალ ვაშლავა მინ ვარინტი;

ქსელისხმედი



დაკვეთითი CLIENT ა.ი.პ. 2015 წლის ახალგაზრდული ოლიმპიური ფესტივალის საორგანიზაციო კომიტეტი

პროექტი PROJECT საოგბართო კომპლექსი

მისამართი ADDRESS ქ. თბილისი, ჭავჭავაძის I რივი, ნაკ. 05/176, 05/189

თანამდებობა	გვარი	ხელმოწერა
თმრგბორი	იასალაფრი	<i>[Signature]</i>
მთარგინავორი	მ. სულავაძე	<i>[Signature]</i>
არმთავორი	მ. ალანაძე	<i>[Signature]</i>
არმთავორი	მ. შარვაშიძე	<i>[Signature]</i>
არმთავორი	ს. კვაშიანი	<i>[Signature]</i>
ლაშრევა	მ. მინოლაშვილი	<i>[Signature]</i>
შეკრევა	მ. ალანაძე	<i>[Signature]</i>

ARTSTUDIO არქიტექტურული პროექტი

0109 თბილისი, მ. ვახტანგის ქ. 315
 ტელ/ფაქსი: (+995 32) 996640, 920607
 www.artstudio.ge
 E mail: artstudio_studio@artstudio.com info@artstudio.ge

შუკავი SCALE	1:200	თმრგბორი DATE OF ISSUE	22/09/2013
ნახუი DRWG.		არგინავი REVISIONS	
		1	
		2	
		3	
		4	
		5	
		6	
სტადიი STAGE	მცემი INDEX	ფურსი PAGES	
მთა პროექტი	3-11	37	



6.00	არსებული ნიშნული
—	ფენის ხაზი

შენიშვნები	NOTES
1. ნაპრატი ხაზები მოცემულია სანტიმეტრებში. 2. ნაპრატი ხაზები ცხელი წითელია მონაცემების შეთანხმებული პედალი. 3. ფურცლის კონსტრუქციის ახსნა-შეკრება უნდა იქნას დაკვირვებული.	

ქვესაზღვრები	KEY PLAN
სტრუქტურული სქემა	

კლიენტი	ა.ი.პ. 2015 წლის ახალგაზრდული ოლიმპიური ფესტივალის საორგანიზაციო კომიტეტი
პროექტი	საორგანიზაციო კომიტეტის შენობა
მისამართი	ქ. თბილისი, ჭავჭავაძის ქ. რიბი, ნაკ. 05/76, 05/189

მენეჯერი	გვარი	სულგომედა
დირექტორი	ი.საბუჯია	ს.საბუჯია
მთავარი პროექტი	ს.საბუჯია	ს.საბუჯია
არქიტექტორი	ს.საბუჯია	ს.საბუჯია
კონსტრუქტორი	ს.საბუჯია	ს.საბუჯია
ლაშქარაძე	ს.საბუჯია	ს.საბუჯია
შემოწმებული	ს.საბუჯია	ს.საბუჯია

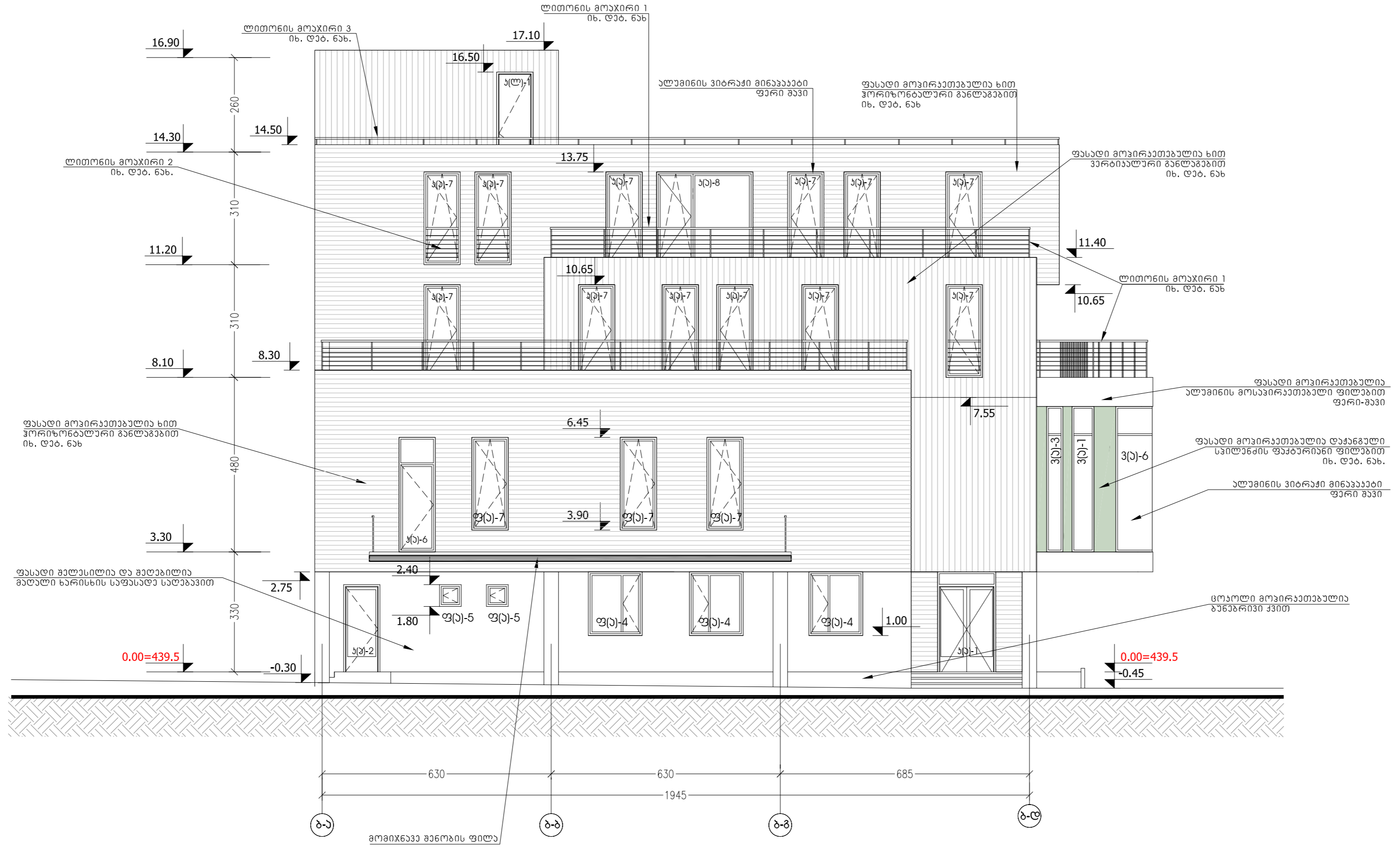
ARTSTUDIO
საარქიტექტო პროექტი
ARCHITECTURE

ს.ს.პ. არსენაშვილი პროექტი
0709 თბილისი, მ. იბრაჰიმიძის ქ. 315.
ტელ: (+995 32) 996640, 920607
www.artstudio.ge
E-mail: artstudio_project@yahoo.com
info@artstudio.ge

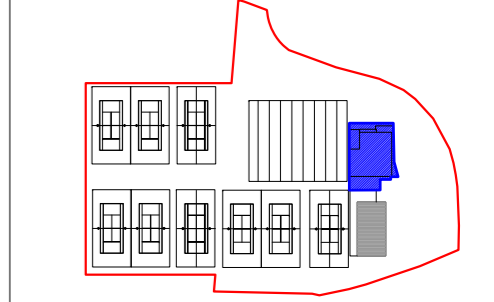
მასშტაბი	თარიღი	22/09/2013
SCALE	DATE OF ISSUE	
1:100		
შეშენებული	შეშენებული	შეშენებული
DRWG	REV	INDEX
ფასადი	1	
შენიშვნები	2	
სტადია	3	
STAGE	4	
INDEX	5	
INDEX	6	
INDEX	7	
INDEX	8	
INDEX	9	
INDEX	10	
INDEX	11	
INDEX	12	
INDEX	13	
INDEX	14	
INDEX	15	
INDEX	16	
INDEX	17	
INDEX	18	
INDEX	19	
INDEX	20	
INDEX	21	
INDEX	22	
INDEX	23	
INDEX	24	
INDEX	25	
INDEX	26	
INDEX	27	
INDEX	28	
INDEX	29	
INDEX	30	
INDEX	31	
INDEX	32	
INDEX	33	
INDEX	34	
INDEX	35	
INDEX	36	
INDEX	37	
INDEX	38	
INDEX	39	
INDEX	40	
INDEX	41	
INDEX	42	
INDEX	43	
INDEX	44	
INDEX	45	
INDEX	46	
INDEX	47	
INDEX	48	
INDEX	49	
INDEX	50	
INDEX	51	
INDEX	52	
INDEX	53	
INDEX	54	
INDEX	55	
INDEX	56	
INDEX	57	
INDEX	58	
INDEX	59	
INDEX	60	
INDEX	61	
INDEX	62	
INDEX	63	
INDEX	64	
INDEX	65	
INDEX	66	
INDEX	67	
INDEX	68	
INDEX	69	
INDEX	70	
INDEX	71	
INDEX	72	
INDEX	73	
INDEX	74	
INDEX	75	
INDEX	76	
INDEX	77	
INDEX	78	
INDEX	79	
INDEX	80	
INDEX	81	
INDEX	82	
INDEX	83	
INDEX	84	
INDEX	85	
INDEX	86	
INDEX	87	
INDEX	88	
INDEX	89	
INDEX	90	
INDEX	91	
INDEX	92	
INDEX	93	
INDEX	94	
INDEX	95	
INDEX	96	
INDEX	97	
INDEX	98	
INDEX	99	
INDEX	100	



<p>6.00 არსებული ნიშნული</p> <p>ფერის ხაზი</p>	
<p>პენიტრაცია</p> <p>NOTES</p> <p>1. ნახაზი ზომები მოცემულია სანტიმეტრებში; 2. ნახაზი შედის მხოლოდ მშენებლობის მუშაობებისათვის და არა სხვა მიზნებისათვის; 3. ფურცლის კონსტრუქციის პერიმეტრულ უბანზე ნიშნული უნდა იყოს უფრო მაღალი.</p>	
<p>ქვესაზღვრები</p>	



სიტუაციური სკეჩი
KEY PLAN



კლიენტი
CLIENT

პროექტი
PROJECT

მისამართი
ADDRESS

კლიენტი	ა.ი.პ. 2015 წლის ახალგაზრდული ოლიმპიური ფესტივალის საორგანიზაციო კომიტეტი
პროექტი	სამშენებლო მოვლასთან დაკავშირებული პროექტი
მისამართი	ქ. თბილისი, ჭავჭავაძის I რივი, ნაკ. 05/176, 05/189
თანამშრომელი	გვარი
თარიღი	დასახელება
მუშაობის დასრულება	ს. სულაშვილი
პროექტის დასრულება	მ. ალექსანდრე
პროექტის დასრულება	მ. მარტოშვილი
პროექტის დასრულება	ს. ავალიანი
პროექტის დასრულება	მ. მარტოშვილი
პროექტის დასრულება	მ. ალექსანდრე

საპროექტო არქიტექტურა

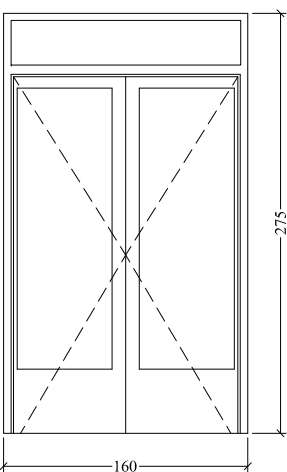
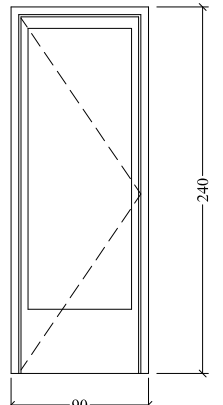
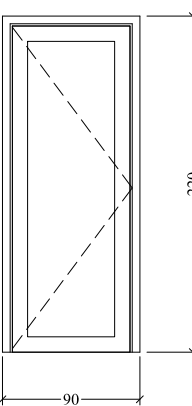
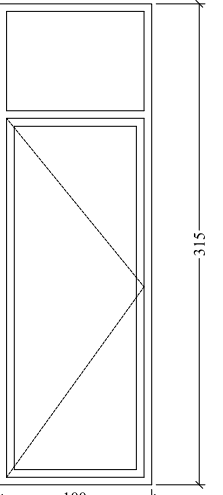
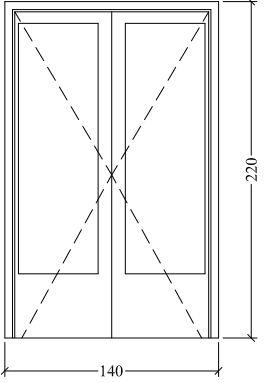
ს. ა. აბრამიძის პროექტი

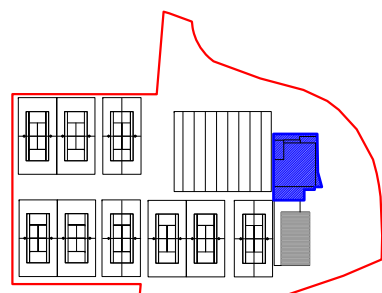
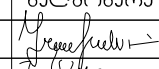
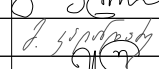

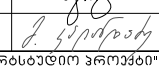

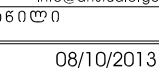


ს. აბრამიძის პროექტი

0709 თბილისი, მ. აბრამიძის ქ. 3/5, ტელ/ფაქსი: (+995 32) 996440, 920607
www.artstudio.ge
E mail: artstudio_project@yahoo.com
info@artstudio.ge

მასშტაბი SCALE	1:100	თარიღი DATE OF ISSUE	22/09/2013
ნახაზი DRAWING	პროექტის სკეჩი	რევიზიები REVISIONS	
სტადია STAGE	ინტენსიური	ინდექსი INDEX	ფურცლები PAGES
	შენიშვნა	1-14	37

პარეტის სპეციფიკაცია

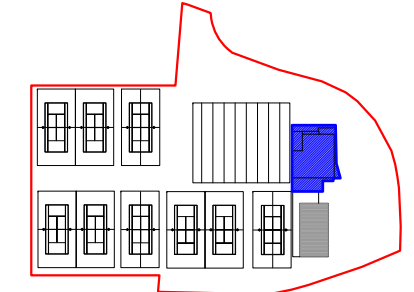
კარის კოდი	პ(ა)-1	საბაზო მასალა	ალუმინი	კარის კოდი	პ(ა)-2	საბაზო მასალა	ალუმინი	კარის კოდი	პ(ა)-3	საბაზო მასალა	ალუმინი
კარის კოდი	პ(ა)-1	საბაზო მასალა	ალუმინი	კარის კოდი	პ(ა)-2	საბაზო მასალა	ალუმინი	კარის კოდი	პ(ა)-3	საბაზო მასალა	ალუმინი
ზომები	160X275 სმ.			ზომები	100X240 სმ.			ზომები	90X240 სმ.		
შენიშვნა: კარი ღამრალუმის მასალაში ხარისხის ალუმინის პროფილებსაგან, ორგანიზაციის შემოწმების შემდეგ.				შენიშვნა: კარი ღამრალუმის მასალაში ხარისხის ალუმინის პროფილებსაგან, ორგანიზაციის შემოწმების შემდეგ.				შენიშვნა: კარი ღამრალუმის მასალაში ხარისხის ალუმინის პროფილებსაგან, ორგანიზაციის შემოწმების შემდეგ.			
ნაქმობის ღამრალუმის წონე ღირებულების ზომები გასაჩივრებს აღივსება;				ნაქმობის ღამრალუმის წონე ღირებულების ზომები გასაჩივრებს აღივსება;				ნაქმობის ღამრალუმის წონე ღირებულების ზომები გასაჩივრებს აღივსება;			
შპს - შპს				შპს - შპს				შპს - შპს			
კარის კოდი	პ(ა)-4	საბაზო მასალა	ალუმინი	კარის კოდი	პ(ა)-5	საბაზო მასალა	ალუმინი	კარის კოდი	პ(ა)-6	საბაზო მასალა	ალუმინი
ზომები	90X220 სმ.			ზომები	80X220 სმ.			ზომები	100X315 სმ.		
შენიშვნა: კარი ღამრალუმის მასალაში ხარისხის ალუმინის პროფილებსაგან, ორგანიზაციის შემოწმების შემდეგ.				შენიშვნა: კარი ღამრალუმის მასალაში ხარისხის ალუმინის პროფილებსაგან, ორგანიზაციის შემოწმების შემდეგ.				შენიშვნა: კარი ღამრალუმის მასალაში ხარისხის ალუმინის პროფილებსაგან, ორგანიზაციის შემოწმების შემდეგ.			
ნაქმობის ღამრალუმის წონე ღირებულების ზომები გასაჩივრებს აღივსება;				ნაქმობის ღამრალუმის წონე ღირებულების ზომები გასაჩივრებს აღივსება;				ნაქმობის ღამრალუმის წონე ღირებულების ზომები გასაჩივრებს აღივსება;			
შპს - შპს				შპს - შპს				შპს - შპს			
კარის კოდი	პ(ა)-7	საბაზო მასალა	ალუმინი	კარის კოდი	პ(ა)-8	საბაზო მასალა	ალუმინი	კარის კოდი	პ(ა)-9	საბაზო მასალა	ალუმინი
ზომები	100X255 სმ.			ზომები	265X255 სმ.			ზომები	140X220 სმ.		
შენიშვნა: კარი ღამრალუმის მასალაში ხარისხის ალუმინის პროფილებსაგან, ორგანიზაციის შემოწმების შემდეგ.				შენიშვნა: კარი ღამრალუმის მასალაში ხარისხის ალუმინის პროფილებსაგან, ორგანიზაციის შემოწმების შემდეგ.				შენიშვნა: კარი ღამრალუმის მასალაში ხარისხის ალუმინის პროფილებსაგან, ორგანიზაციის შემოწმების შემდეგ.			
ნაქმობის ღამრალუმის წონე ღირებულების ზომები გასაჩივრებს აღივსება;				ნაქმობის ღამრალუმის წონე ღირებულების ზომები გასაჩივრებს აღივსება;				ნაქმობის ღამრალუმის წონე ღირებულების ზომები გასაჩივრებს აღივსება;			
შპს - შპს				შპს - შპს				შპს - შპს			

ფორმატი PAPER SIZE	ტანკონი № CONTRACT #	პროექტის № PROJECT #	ფაილის სახელი FILE NAME
A-3		2.55.13	
პროექტის ადრესი			LEGEND
შენიშვნები			
NOTES			
<ol style="list-style-type: none"> ნახაზი ზომები მოცემული სანტიმეტრებში; ნახაზი ყველა ცვლილება გვერდითა და ზედა ნაწილებში უნდა იყოს პროექტის ავტორთან; ფურცლის უკონტროლოდ გამოცემა უნდა იქნას შეზღუდული. 			
სტანდარტული სქემა			KEY PLAN
			
კლიენტი CLIENT	ა.ი.პ. 2015 წლის ახალგაზრდული ოლიმპიური ფესტივალის საორგანიზაციო კომიტეტი		
პროექტი PROJECT	საგარეო კომუნიკაციების უზრუნველყოფის უზრუნველყოფის პროექტი		
მისამართი ADDRESS	ქ. თბილისი, ჭავჭავაძის ქ. 180, ნაკ. 05/176, 05/189		
თანამდებობა	გვარი	ხელმოწერა	
დირექტორი	ი.სააქციო		
მთავარი ინჟინერი	გ. სულაბერიძე		
არქიტექტორი	გ. ალავედი		
არქიტექტორი	გ. მხარაშვილი		
კონსტრუქტორი	ს. პაპაშვილი		
ლაშქარაძე	გ. ჯგერაშვილი		
შეამოწმა	გ. ალავედი		
			
შ.პ.ს. "არტსტუდიო პროექტი" 0709 თბილისი, გ. ბაბიძის ქ. 3/5, ტელ/ფაქსი: (+995 32) 996640, 920607 www.artstudio.ge E mail: artstudio_project@yahoo.com info@artstudio.ge			
არქიტექტურული ნახაზი			
ARCHITECTURE			
მასშტაბი SCALE	თარიღი DATE OF ISSUE	08/10/2013	
ნახაზი DRWG.	კორექტირება REVISIONS		
	№		
	1		
	2		
	3		
	4		
	5		
	6		
სტადია	STAGE	ინდექსი	INDEX
გეგმა	გეგმა	1-16	37

შენიშვნები NOTES

1. ნახაზზე ჩომები მოცემულია სანტიმეტრებში;
2. ნახაზზე ყველა ცვლილება მხედველობისათვის შეთანხმებული უნდა იქონიოს პროექტის ავტორთან;
3. ფურცლის კორექტირებით ავტომატურად უმჯობესდება ნიშნის პარამეტრები.

სიტუაციური სქემა KEY PLAN



დამკვეთი CLIENT ა.ი.პ. 2015 წლის ახალგაზრდული ოლიმპიური ფესტივალის საორგანიზაციო კომიტეტი

პროექტი PROJECT საგზაო-ტრანსპორტული ადგილის რეკონსტრუქციის შედეგად

მისამართი ADDRESS ქ. თბილისი, ჭავჭავაძის ქ. რიბი, 6ა, 05/176, 05/189

თანამდებობა	გვარი	ხელმოწერა
დირექტორი	ი.საბაშვილი	<i>[Signature]</i>
მთავარინჟინერი	გ. სულაშვილი	<i>[Signature]</i>
არქიტექტორი	გ. ალადაშვილი	<i>[Signature]</i>
არქიტექტორი	გ. მახარაშვილი	<i>[Signature]</i>
კონსტრუქტორი	ს. კახაშვილი	<i>[Signature]</i>
ფაქსი	გ. ზრუნაშვილი	<i>[Signature]</i>
შეამოწმა	გ. ალადაშვილი	<i>[Signature]</i>

ს.ს.ს. 'არტსტუდიო პროექტი' 0709 თბილისი, გ. ბაბიძის ქ. 3/5, ტელ/ფაქსი: (+995 32) 996640, 920607 www.artstudio.ge E mail: artstudio_project@yahoo.com info@artstudio.ge

არქიტექტურული ნახატი ARCHITECTURE

მასშტაბი SCALE	თარიღი DATE OF ISSUE	08/10/2013
ნახაზი DRWG.	არქიტექტურა REVISIONS	
	№	
	1	
	2	
	3	
	4	
	5	
	6	
სტადია STAGE	ინდექსი INDEX	ფურც. PAGES
მუშა პროექტი	ა-17	37

პარკის სპეციფიკაცია											
ტიპი	ზომები სმ.	რაოდენობა სართულებზე						მასალა	რაოდ. სულ	ფართობი მ ² ჯამი	
		-3.10 ნიშნ.	0.00 ნიშნ.	3.30 ნიშნ.	8.10 ნიშნ.	11.20 ნიშნ.	14.30 ნიშნ.				
პ(ა)-1	160X275	-	2	-	-	-	-	ალუმინი	2	4.4	8.8
პ(ა)-2	100X240	-	3	-	-	-	-	ალუმინი	3	2.4	7.2
პ(ა)-3	90X240	-	1	-	-	-	-	ალუმინი	1	2.16	2.16
პ(ა)-4	90X220	-	17	-	1	1	-	ალუმინი	19	1.98	37.62
პ(ა)-5	80X220	-	7	4	4	4	-	ალუმინი	19	1.76	33.44
პ(ა)-6	100X315	-	-	1	-	-	-	ალუმინი	1	3.15	3.15
პ(ა)-7	100X255	-	-	-	19	23	-	ალუმინი	42	2.55	107.1
პ(ა)-8	265X255	-	-	-	1	1	-	ალუმინი	2	6.75	13.5
პ(ა)-9	140X220	-	-	1	-	-	-	ალუმინი	1	3.08	3.08
										სულ:	216.05

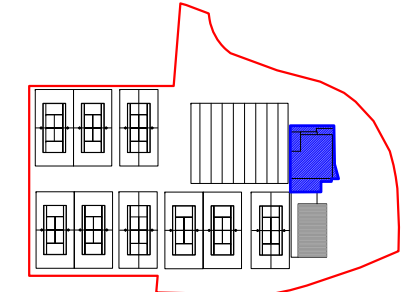
პარეტის სპეციფიკაცია

კარის კოდი	პ(ლ)-1	საბაზო მასალა	ლითონი	კარის კოდი	პ(მ)-1	საბაზო მასალა	MDF
უომეზი	100X220 სმ.			უომეზი	90X220 სმ.		
<p>შენიშვნა: ლით. კარი ღამბუნებრივი; ნაკეთობის ღამბუნებრივი წიგ ღირებულება უომეზი გადამოწმებს კლიენტს; ლით. კარი ღამბუნებრივი ანტიკორუპციული ხარისხით და უომეზი მასალის ხარისხის ღირებულება უომეზი გადამოწმებს კლიენტს.</p>				<p>შენიშვნა: ნაკეთობის ღამბუნებრივი წიგ ღირებულება უომეზი გადამოწმებს კლიენტს.</p>			

შენიშვნები NOTES

- ნახაზი უომეზი მოცემულია სანტიმეტრებში;
- ნახაზი ყველა ცვლილება შენახაზისას შეთანხმებული უნდა იყოს პროექტის ავტორთან;
- ფურცლის კორექტირებით უკომპიუტერულად უნდა იყოს დამუშავებული.

სიტუაციური სქემა KEY PLAN



დაკვეთი CLIENT ა.ი.პ. 2015 წლის ახალგაზრდული ოლიმპიური ფესტივალის საორგანიზაციო კომიტეტი

პროექტი PROJECT საგზაო-საინჟინერო-საპროექტო უფროსების შენობა

მისამართი ADDRESS ქ. თბილისი, ჭავჭავაძის ქ. 180, ნაკ. 05/176, 05/189

თანამდებობა	გვარი	ხელმოწერა
დირექტორი	ი.საბაგინი	
მთავარინჟინერი	გ. სულაბერიძე	
არქიტექტორი	მ. ალაღაძე	
არქიტექტორი	მ. მახარაშვილი	
კონსტრუქტორი	ს. პაპაშვილი	
დაამუშავა	მ. ჯგერაძე	
შეამოწმა	მ. ალაღაძე	

ს.პ.ს. "არტსტუდიო პროექტი"
 0709 თბილისი, მ. ბაბინის ქ. 3/5,
 ტელ/ფაქსი: (+995 32) 996640, 920607
 www.artstudio.ge
 E mail: artstudio_project@yahoo.com
 info@artstudio.ge

არქიტექტურული ნახაზი ARCHITECTURE

მასშტაბი SCALE	თარიღი DATE OF ISSUE	08/10/2013
ნახაზი DRWG.	კორექტირება REVISIONS	
	№	
	1	
	2	
	3	
	4	
	5	
	6	
სტადია STAGE	ინდექსი INDEX	ფურც. PAGES
შემა პროექტი	ა-18	37

ტიპი	უომეზი სმ.	რელიეფი სართულზე						მასალა	რაოდ. სულ	ფართობი მ ² ჯამი	
		-3.10 ნიშნ.	0.00 ნიშნ.	3.30 ნიშნ.	8.10 ნიშნ.	11.20 ნიშნ.	14.30 ნიშნ.				
პ(ლ)-1	100X220	1	-	-	-	-	3	ლითონი	4	2.2	8.8
პ(მ)-2	90X220	-	4	-	6	6	-	MDF	16	1.98	31.68

