



ამონაწერი საჯარო რეესტრიდან

განცხადების რეგისტრაცია
N 892012148483 - 13/12/2012 11:48:17

მომზადების თარიღი
19/12/2012 09:34:14

საკუთრების განყოფილება

მონა სენაკი	სექტორი სენაკი	კვარტალი	ნაკვეთი	ნაკვეთის საკუთრების ტიპი:საკუთრება ნაკვეთის ფუნქცია: არასასოფლო სამეურნეო დაზუსტებული ფართობი:2922.00 კვ.მ. ნაკვეთის წინა ნომერი:44.01.05.426; შენიშვნა-ნაგებობის ჩამონათვალი: N1 გაშენების ფართობი 312 კვ.მ; N2(სკვერი) გაშენების ფართობი 455.6 კვ.მ; N3 (სკვერი) გაშენების ფართობი 192 კვ.მ
44	01	31	395	

მისამართი: ქალაქი სენაკი , ქუჩა ი. ჭავჭავაძე , N 103

მესაკუთრის განყოფილება

განცხადების რეგისტრაცია : ნომერი 882008374826 , თარიღი 17/12/2008 19:29:54

უფლების დამადასტურებელი დოკუმენტი:

- ხელშეკრულება N13 , დამოწმების თარიღი:06/10/2008 , სახელმწიფო ქონების აღრიცხვისა და პრივატიზაციის სამეგრელო-გურია-ზემო სვანეთის სამხარეთო სამმართველო

მესაკუთრები:

სენაკის მუნიციპალიტეტი, ID ნომერი:239889705

მესაკუთრე:

აღწერა:

სენაკის მუნიციპალიტეტი

იპოთეკა

საგადასახადო გირავნობა:

- საგადასახადო გირავნობა/იპოთეკა: 102011170616 05/09/2011 17:48:54
სახელმწიფო ორგანოები სენაკის მუნიციპალიტეტი ს/ნ 239889705
საგანი: არასრული მთელი ქონება, საგადასახადო გირავნობის/იპოთეკის უფლება ვრცელდება მთელ ქონებაზე,
გარდა შემდეგი საკადასტრო კოდების მქონე უძრავი ქონებისა: 44.03.22.004; 44.03.22.005; 44.06.23.002;
44.13.23.001; 44.06.21.001; 44.06.21.002; 44.01.30.005; 44.10.21.002
საფუძველი: შეგყობინება, N0661211, 25.11.2010, სენაკის მუნიციპალიტეტი
მომართვა, N21-11/29709, 31.08.2011, შემოსავლების სამსახური

ვალდებულება

ყადაღა/აკრძალვა:

რეგისტრირებული არ არის

საჯარო რეესტრის ეროვნული სააგენტო. <http://public.reestri.gov.ge>

გვერდი: 1(2)

მოვალეთა რეესტრი:

რეგისტრირებული არ არის

"ფიზიკური პირის მიერ 2 წლამდე ვადით საკუთრებაში არსებული მატერიალური აქტივის რეალიზაციისას, აგრეთვე საგადასახადო წლის განმავლობაში 1000 ლარის ან მეტი ღირებულების ქონების საჩუქრად მიღებისას სამემოსავლო გადასახადი გადახდას ექვემდებარება საანგარიშო წლის მომდევნო წლის 1 აპრილამდე, რის შესახებაც აღნიშნული ფიზიკური პირი იმავე ვადაში წარუდგენს დეკლარაციას საგადასახადო ორგანოს. აღნიშნული ვალდებულების შეუსრულებლობა წარმოადგენს საგადასახადო სამართალდარღვევას, რაც იწვევს პასუხისმგებლობას საქართველოს საგადასახადო კოდექსის XVIII თავის მისხვედით."

ამონაწერში ტექნიკური ხარვეზის აღმოჩენის შემთხვევაში, შესაძლებელია სარეგისტრაციო სამსახურში მოსვლის გარეშე, ელექტრონულად წარმოადგინოთ განცხადება: <http://public.reestri.gov.ge> ან დაგვიკავშირდეთ: 2 405 405; 595 33 71 81; შესწორებული ამონაწერის მიღება შეგიძლიათ ვებ გვერდზე, ელექტრონულად, ასევე სარეგისტრაციო სამსახურში, "ლიბერთი ბანკის" ნებისმიერ ფილიალში ან "პრივატბანკის" სწრაფი გადახდის აპარატიდან.



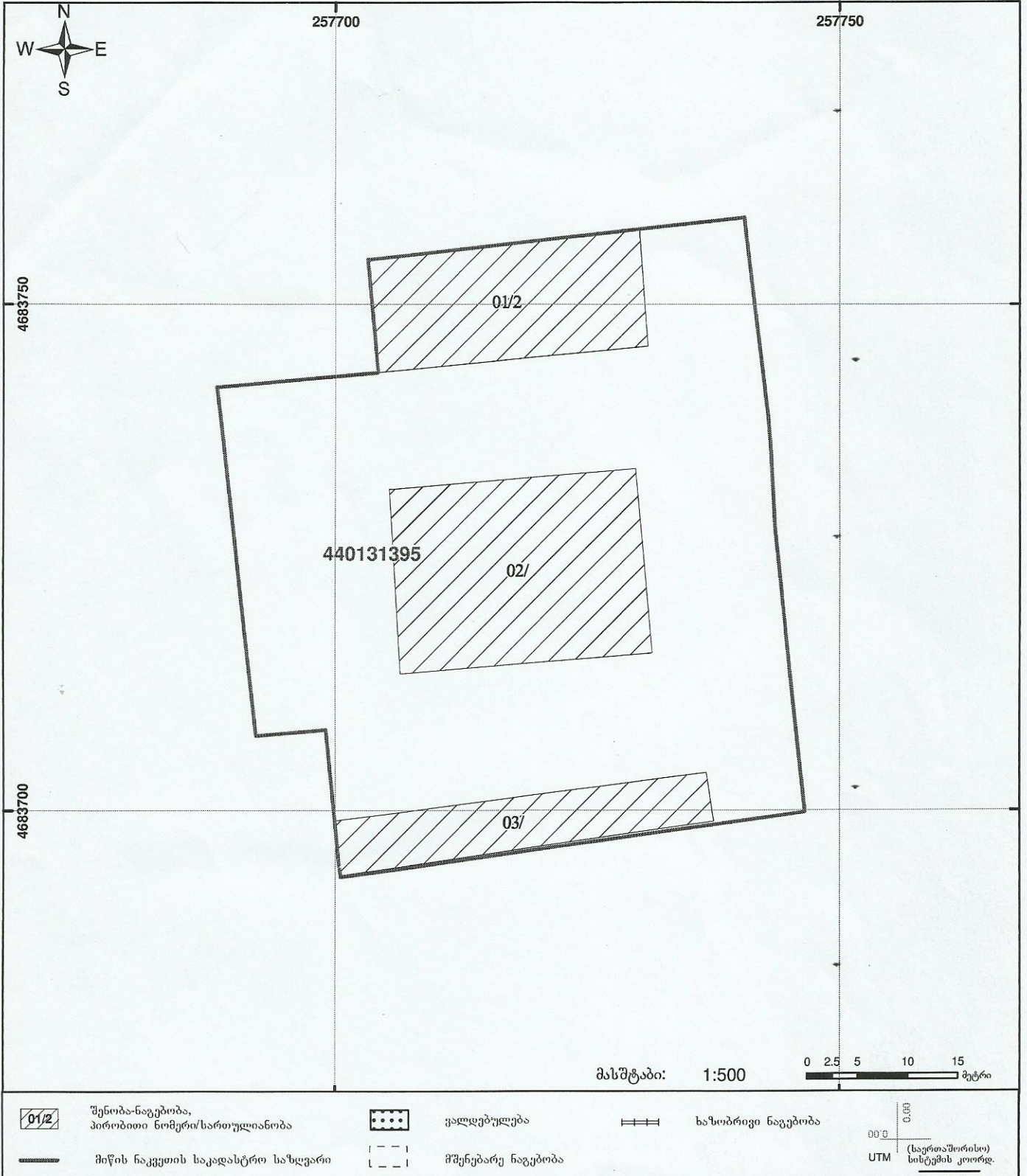
საქართველოს იუსტიციის სამინისტრო
საჯარო რეგისტრის ეროვნული სააგენტო
საკადასტრო გეგმა

მიწის ნაკვეთის საკადასტრო კოდი:
ბანცხალების რეგისტრაციის ნომერი:
მიწის ნაკვეთის ფართობი:
ღანიშნულება:

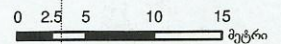
44 01 31 395
892012148483
2922 კვ.მ.
არასასოფლო-სამეურნეო

გომზადების თარიღი:

14.12.12



მასშტაბი: 1:500



შენიშვნა-ნაგებობა,
პირობითი ნომერი/სართულიანობა



ვალდებულება



ხაზობრივი ნაგებობა



მიწის ნაკვეთის საკადასტრო საზღვარი



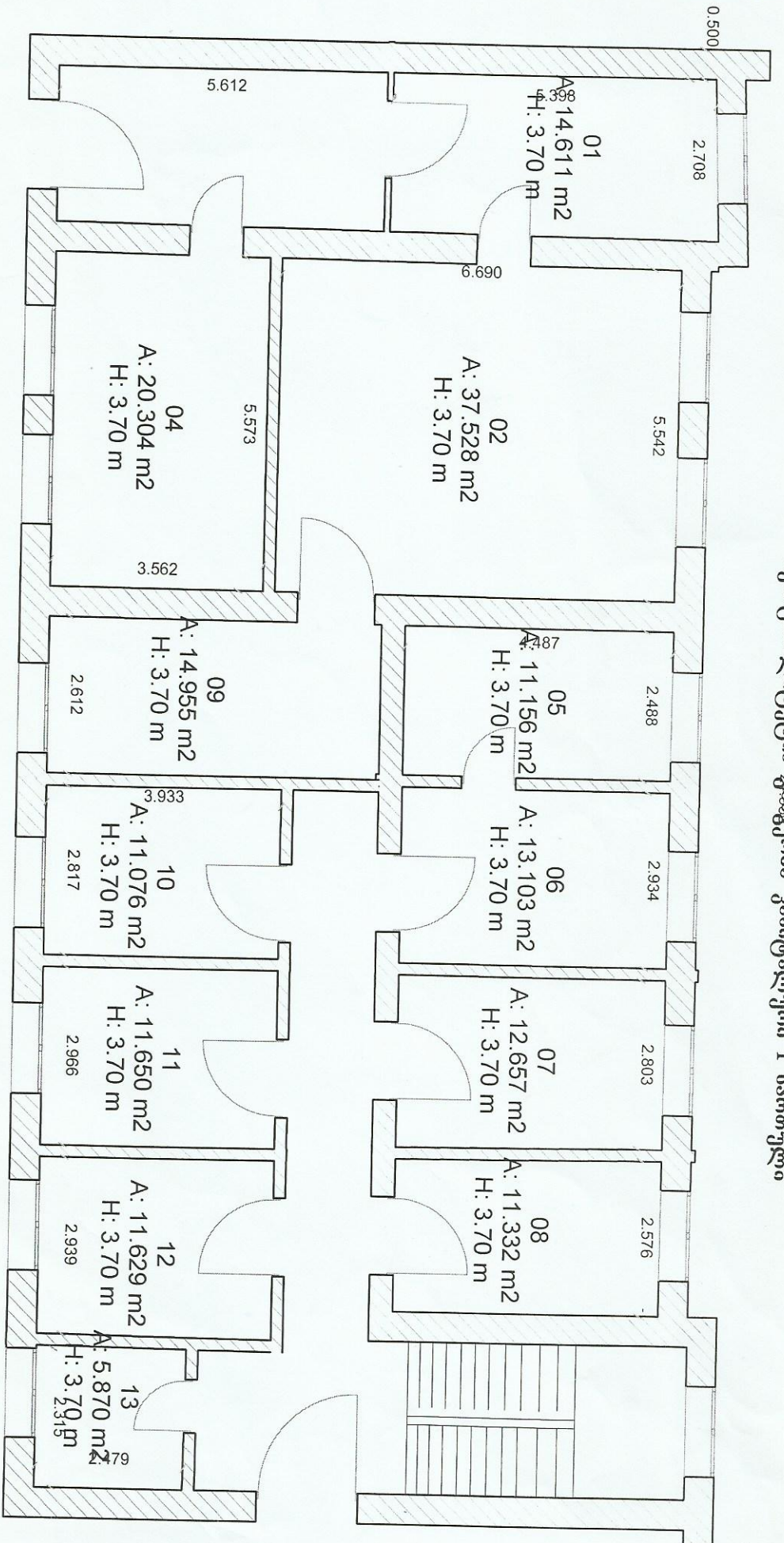
მშენებარე ნაგებობა

0.000

მიწ

UTM (საერთაშორისო)
სისტემის კოორდ.

ქუჩისკაპალიტეტის ფაქტუალური კამიტალური I სართული



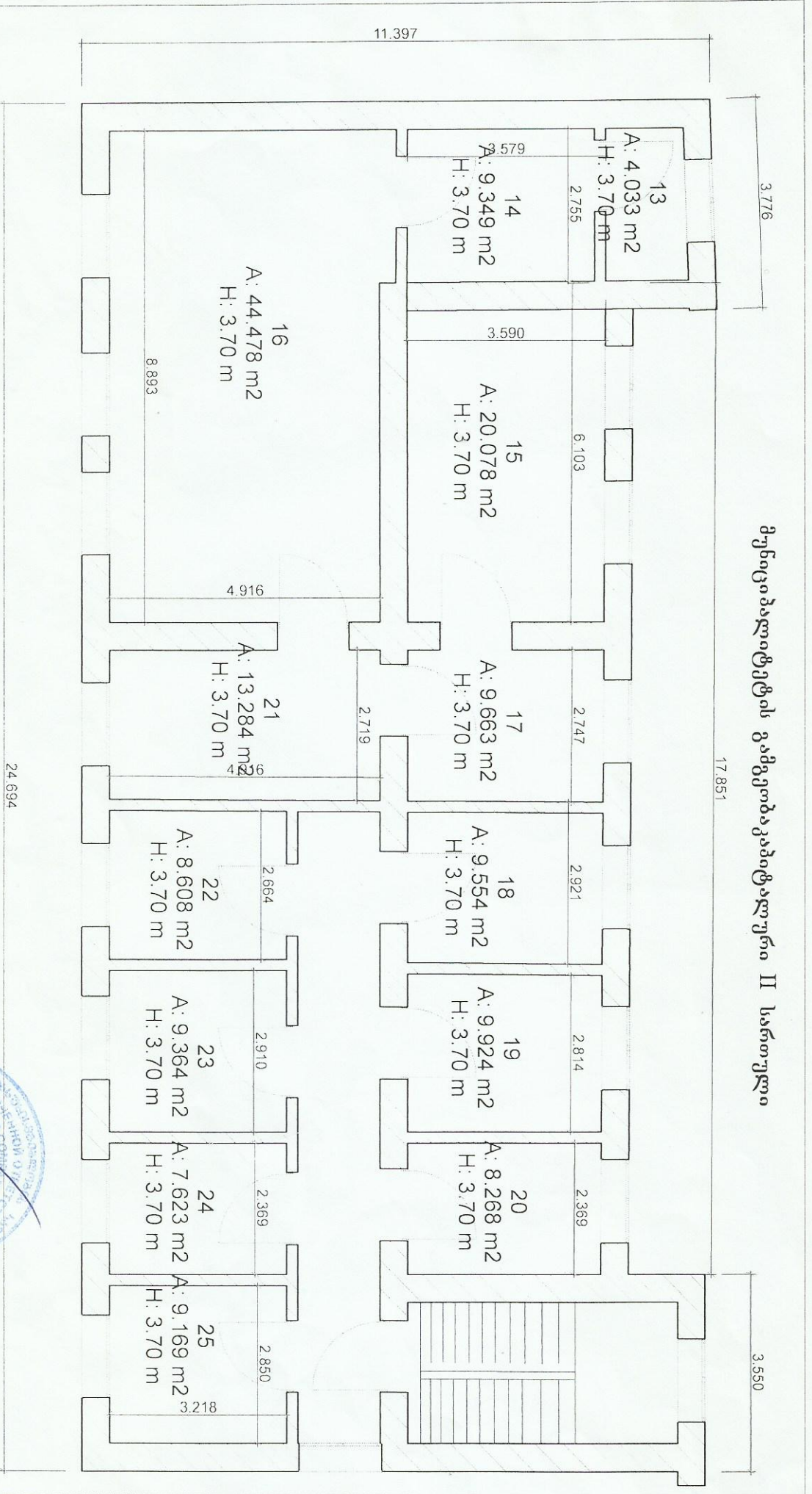
<p>შპს "ჯეოტერო" მისამართი: აბაშიძის გუბიციკაპალიტეტი, სოფ. წყნის თემი გეოლოგიური: 899 51-83-09 საიტის რეგისტრაციის კოდები: 239867603</p>		<p>საქართველო საქართველოს იუსტიციის მინისტრის განკარგულებაში არსებული საჯარო რეგისტრაციის ცენტრი</p>		<p>ფართობის მძაკობა I სართულის საერთო სარეგისტრაციო ფართობი 175.88 კვ.მ</p>	
<p>საბარათო რეგისტრაციის ცენტრი</p>		<p>საქართველოს იუსტიციის მინისტრის განკარგულებაში არსებული საჯარო რეგისტრაციის ცენტრი</p>		<p>შპს "ჯეოტერო" საქართველოს იუსტიციის მინისტრის განკარგულებაში არსებული საჯარო რეგისტრაციის ცენტრი</p>	
<p>საბარათო რეგისტრაციის ცენტრი</p>		<p>საქართველოს იუსტიციის მინისტრის განკარგულებაში არსებული საჯარო რეგისტრაციის ცენტრი</p>		<p>შპს "ჯეოტერო" საქართველოს იუსტიციის მინისტრის განკარგულებაში არსებული საჯარო რეგისტრაციის ცენტრი</p>	
<p>საბარათო რეგისტრაციის ცენტრი</p>		<p>საქართველოს იუსტიციის მინისტრის განკარგულებაში არსებული საჯარო რეგისტრაციის ცენტრი</p>		<p>შპს "ჯეოტერო" საქართველოს იუსტიციის მინისტრის განკარგულებაში არსებული საჯარო რეგისტრაციის ცენტრი</p>	

შპს "ჯეოტერო"
 საქართველოს იუსტიციის
 მინისტრის განკარგულებაში
 არსებული საჯარო რეგისტრაციის
 ცენტრი

შპს "ჯეოტერო"
 საქართველოს იუსტიციის
 მინისტრის განკარგულებაში
 არსებული საჯარო რეგისტრაციის
 ცენტრი

1:100

მუნიციპალიტეტის გამგეობაკამიტალური II სართული

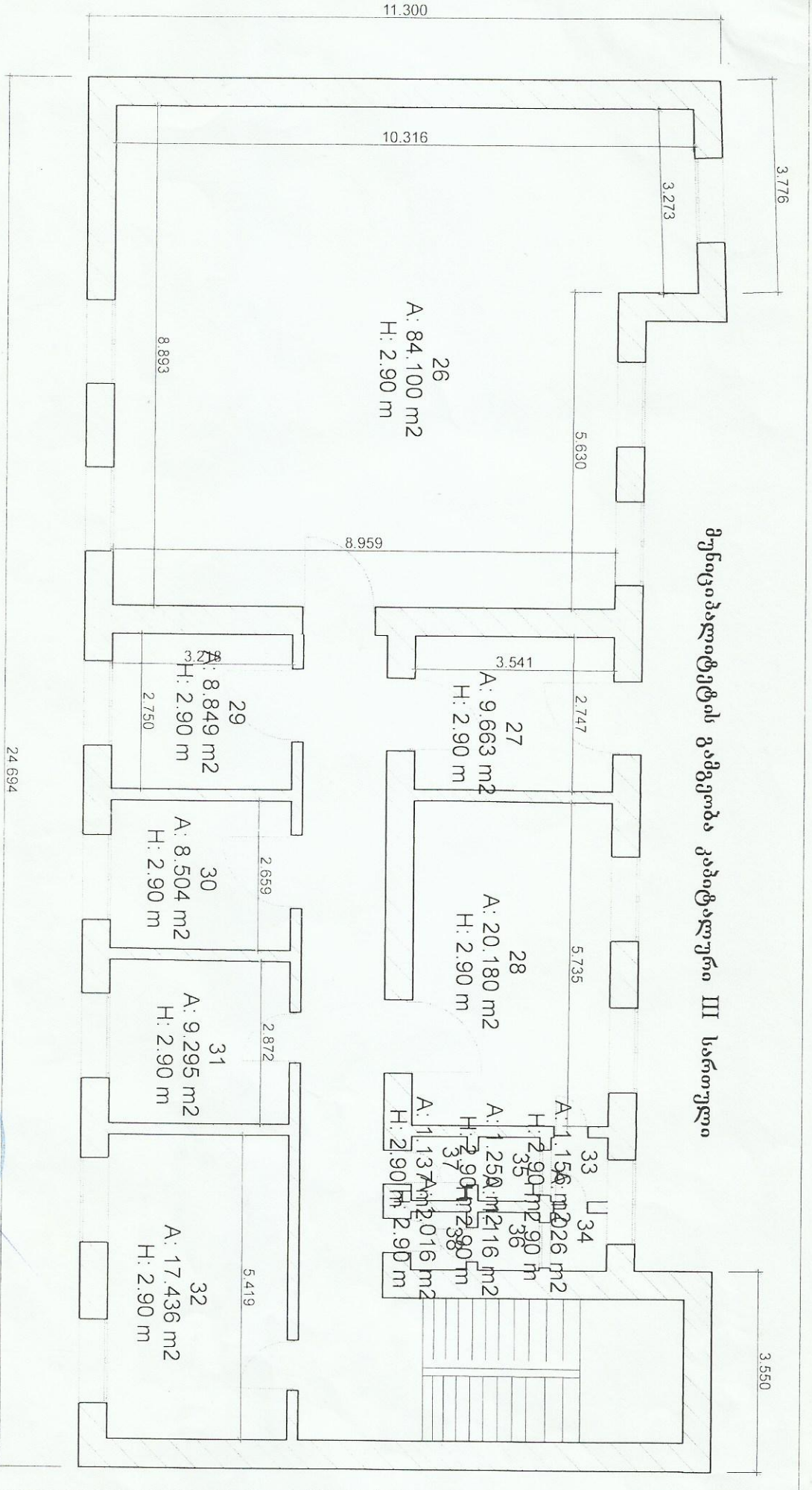


შ.პ.ს. "კლტერი"
 მისამართი: აბაშიძის მეჩვიდმეტე ქუჩა,
 სოფ. წყნის თემი
 გერბი: 899 51-83-09
 სატელეფონო ნომერი: 239867603
 მისამართი: აბაშიძის მეჩვიდმეტე ქუჩის ბაზისზე
 გერბი: სენაკი ჯანდაცვის ცენტრი №103
 ღარიანი: სენაკი მუნიციპალიტეტის ბაზისზე

დირექტორი	ა.ა. ულასოვი	შარტოს მამაკაცია
შეასრულა	ტყეშელაშვილი	II სართულის საერთო სარგებლობის ფართი 163.39 კვ.მ
შეასრულა	ტყეშელაშვილი	მაიკაძე: 1100 შეასრულა: 15.12.08წ



მუნიციპალიტეტის გამგეობა კაბიტალური III სართული



შ.კ.ს. "კვლტმერტი"		დირექტორი	ა.ა. ულუჯიძე
მისამართი: იბრაჰიმ მუნციპალიტეტი, სოფ. წყნის თემი		შეასრულა	ა.ა. ულუჯიძე
მომართი: 899 51-83-09	საბინიშობის კოდი: 239867603	ტიმნოვური	კარგურიტი
მისამართი: იბრაჰიმ მუნციპალიტეტის რაიონი, მდ. სენაჰი		კაბიტალური	კარგურიტი
მდებარე: ქ. სენაჰი, ავტოსადგომი №103		შეასრულდა	164.33 კვ.მ
შეასრულებულია მუნციპალიტეტის რაიონში		შეასრულდა	164.33 კვ.მ
შეასრულდა: 2015.12.08		შეასრულდა	164.33 კვ.მ



შეასრულდა: 2015.12.08

შეასრულდა: 164.33 კვ.მ

შეასრულდა: 164.33 კვ.მ