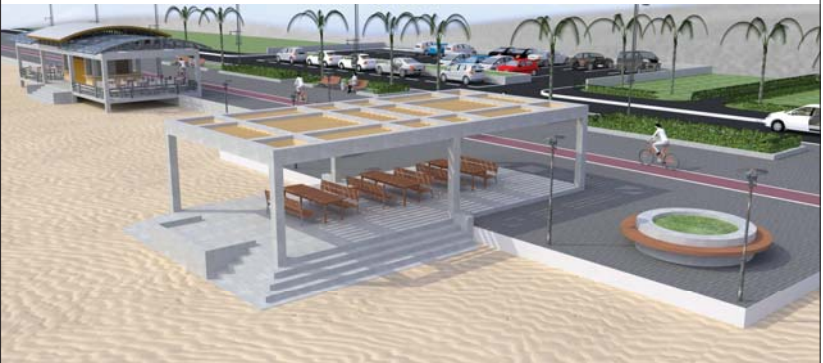


კაფე-ბარი სანაყიბე (საპროექტო წინადადება)





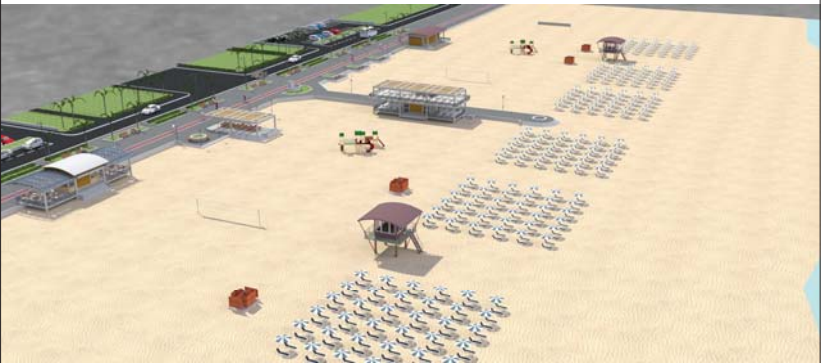
საჩრდილობელი (საპროექტო ჟინაღაღაბა)



შეზღონებისა და ქოლბების შესანახი სათაშვი (საბრომტო ჟინაღაღვა)



სანაპირო ზოლის განვითარების კონცეფცია

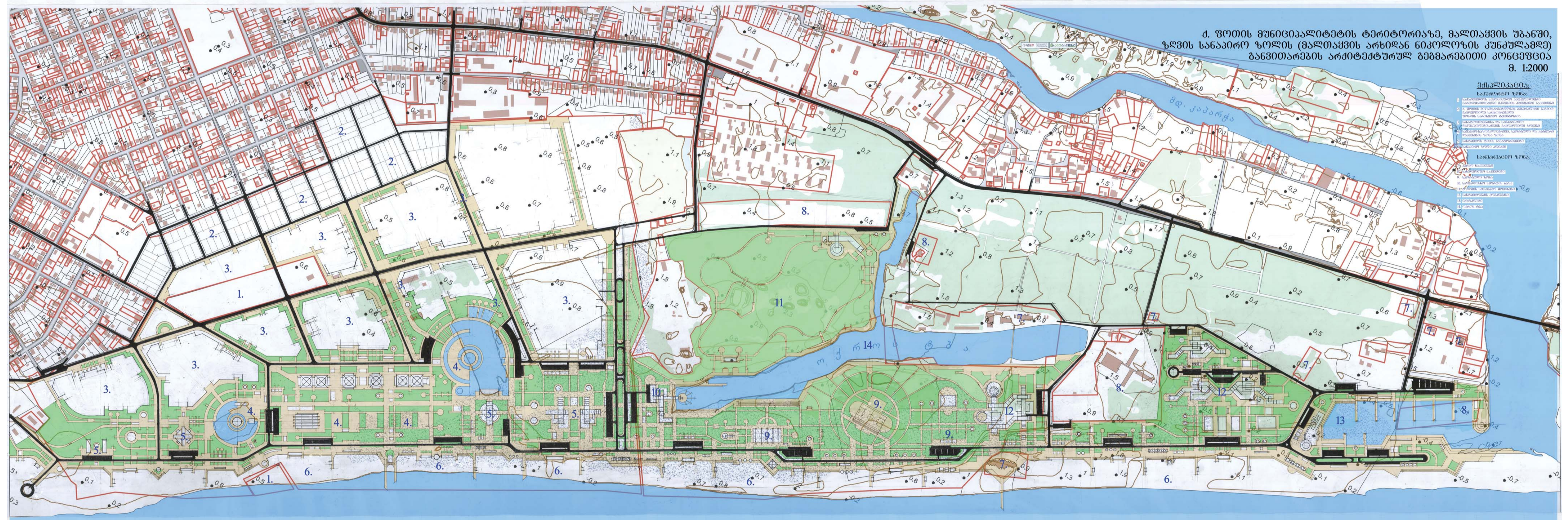


სანაპირო ზოლის განვითარების კონცეფცია



ოდროს ტბის სპორტულ-ბაგაჟანსაღებელი კომპლექსის მოწყობის ანაკობი
(საპროექტო წინადადება)





ქ. შოთის მუნიციპალიტეტის ტერიტორიაზე, მალთაყვის უბანში,
ზღვის სანაპირო ზოლის (მალთაყვის არხიდან ნიკორეზის კურორტამდე)
განვითარების არქიტექტურულ გეგმარეგულირებითი კონცეფცია
მ. 1:12000

- სიმბოლოები:**
- 1. საცხოვრობი უბანი
 - 2. სასაზღვრო ზონა
 - 3. სასაფლაო
 - 4. სასაფლაო
 - 5. სასაფლაო
 - 6. სასაფლაო
 - 7. სასაფლაო
 - 8. სასაფლაო
 - 9. სასაფლაო
 - 10. სასაფლაო
 - 11. სასაფლაო
 - 12. სასაფლაო
 - 13. სასაფლაო