



საკონსტრუქციო ტერიტორიის ადრესი

ადრესი

ბათუმი 3301380

კვედა

<p>საკონსტრუქციო ტერიტორიის ადრესი</p> <p>ბათუმი 3301380</p> <p>კვედა სამეხა</p>		<p><b>ADS</b></p> <p>Architectural Design Services</p>
<p>საკონსტრუქციო ტერიტორიის ადრესი</p> <p>ბათუმი 3301380</p> <p>კვედა სამეხა</p>	<p>კვედა სამეხა</p> <p>ბათუმი 3301380</p>	
<p>2015</p>	<p>2015</p>	<p>A 1</p>



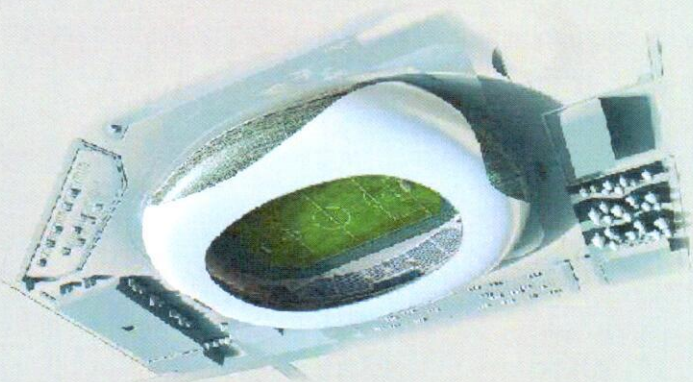
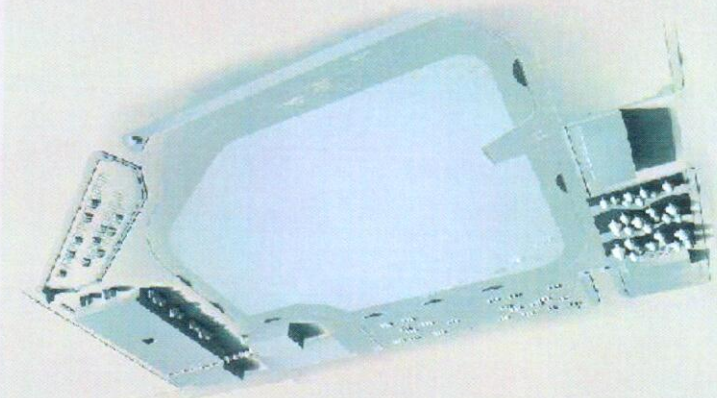
საბურთაძის ქ. ზონა

საბურთაძის ქ. ზონა

საბურთაძის ქ. ზონა

ავტორი: <b>ADS</b> არქიტექტურული და ინჟინერული ჯგუფი Architecture Design Service	
საპროექტო პერიოდი: 2015 საპროექტო მასშტაბი: 1:2000 საპროექტო თარიღი: 2015	პროექტი: <b>ADS</b> საპროექტო მასშტაბი: 1:2000 საპროექტო თარიღი: 2015





ԿՐԹԱԿԱՆԱԳՐԱԿԱՆ ՊՐՈՅԵԿՏԱՆԳՆԵՐ  
 ԿՐԹԱԿԱՆ  
 ԿՐԹԱԿԱՆ 20 000 ԱՍՏՆԱԳՐՈՒԹՅԱՆ  
 ԳՆԱՅՈՒՆՆԵՐԻ ՄԱՍ

գրեթե անգույն

արվածներ  
 արվածներ  
 արվածներ  
 արվածներ

արվածներ  
 արվածներ  
 արվածներ  
 արվածներ

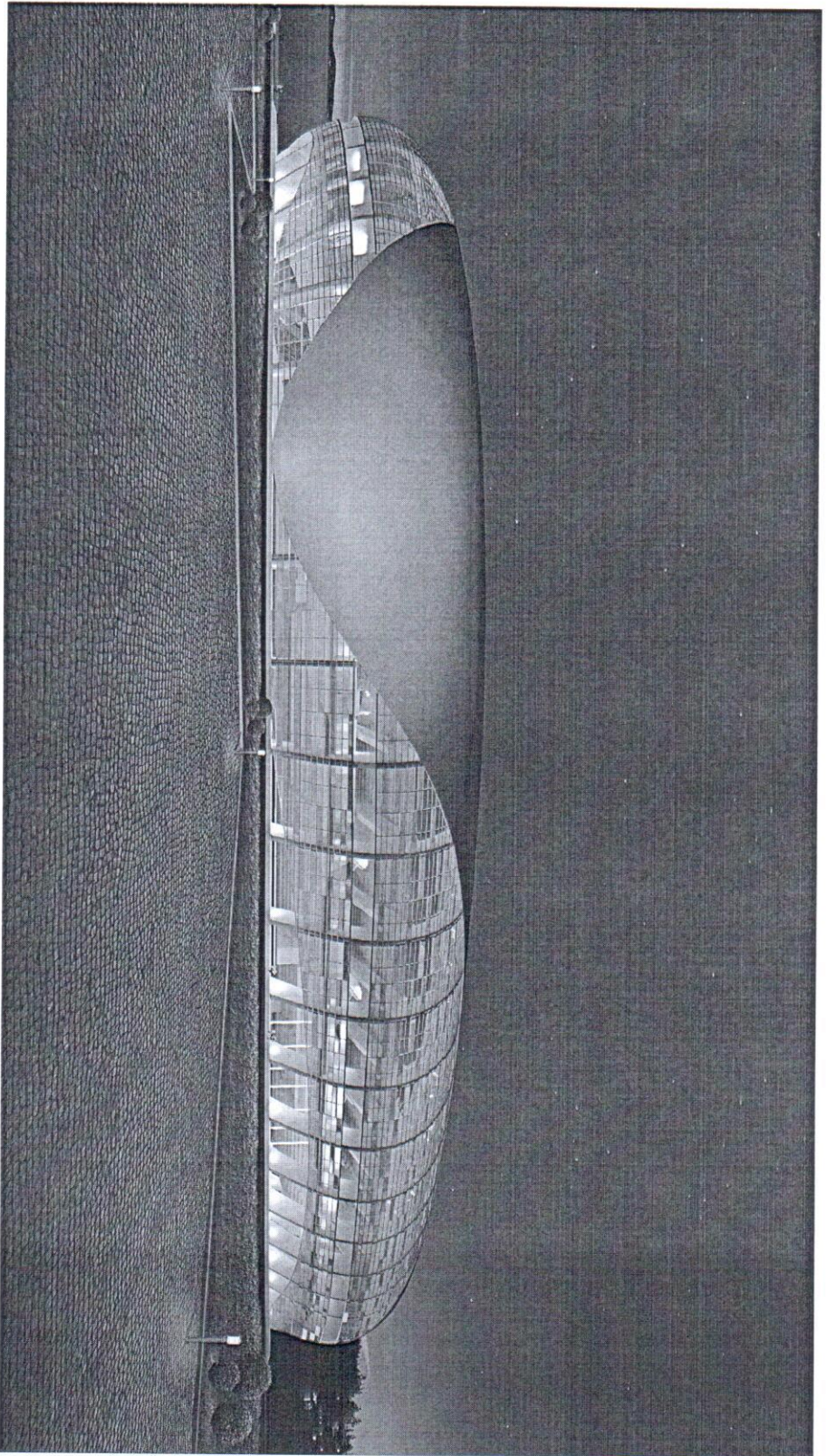
արվածներ  
 արվածներ  
 արվածներ  
 արվածներ

արվածներ  
 արվածներ  
 արվածներ  
 արվածներ

2015

**ADS**  
 Architectural Design  
 Service

A 4



პროექტის დასახელება  
 სტრუქტურული პროექტი  
 სტრუქტურული პროექტი  
 3 სართული, სართული 3 1915

**ADS**  
 Architectural Design  
 Service

პროექტის ავტორი

პროექტის  
 ავტორი

დირექტორი

დირექტორი

ინჟინერი

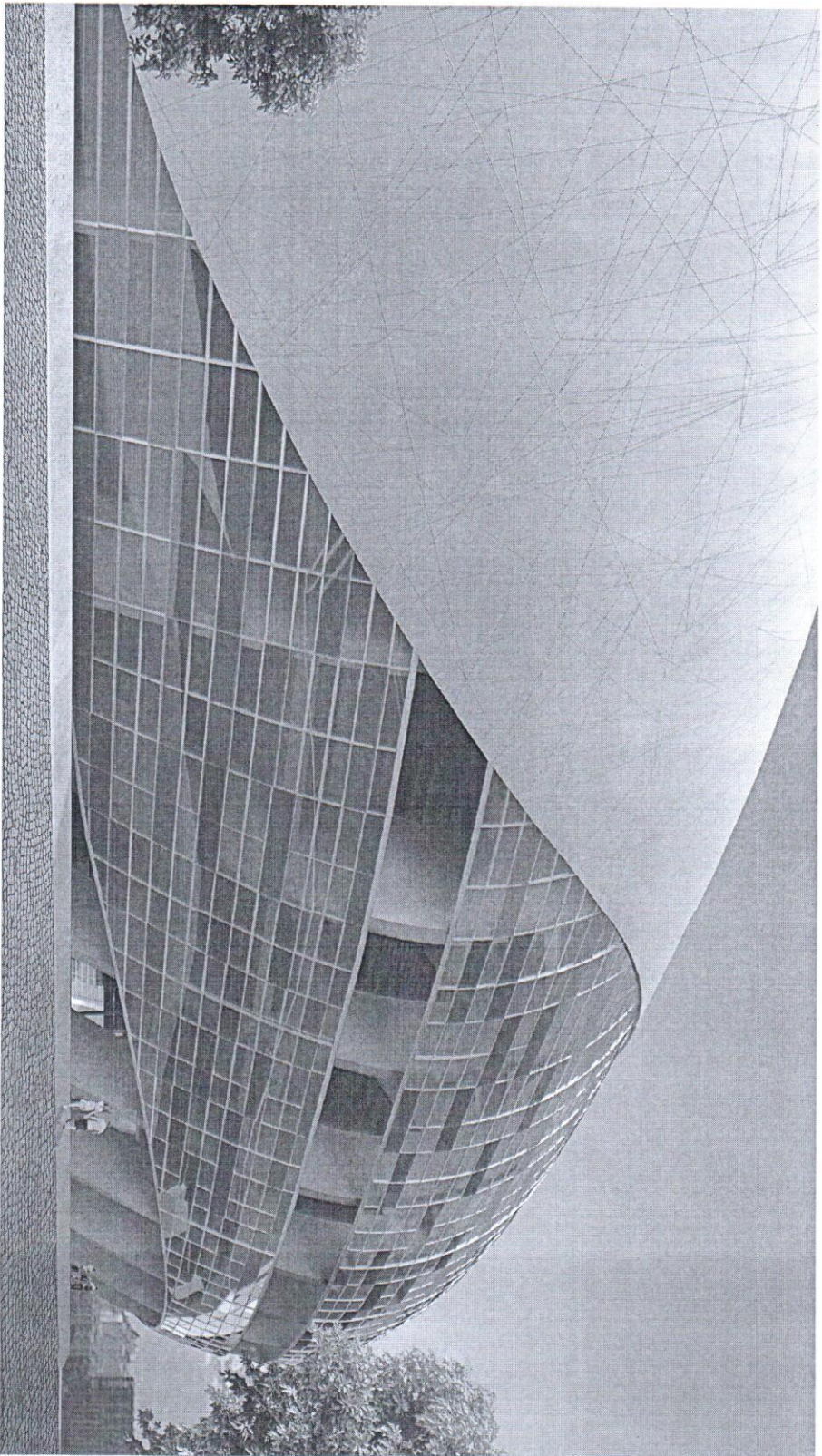
ინჟინერი

თანამშრომელი

თანამშრომელი

2015

A 7



საქართველოს რესპუბლიკა  
 სპორტის  
 და ადგილობრივი ინფრასტრუქტურის  
 მინისტრის აპარატი

**ADS**  
 Architectural Design  
 Services

სპორტის სახლი

დარსდა 2008 წლის 11 თვის 11-ს

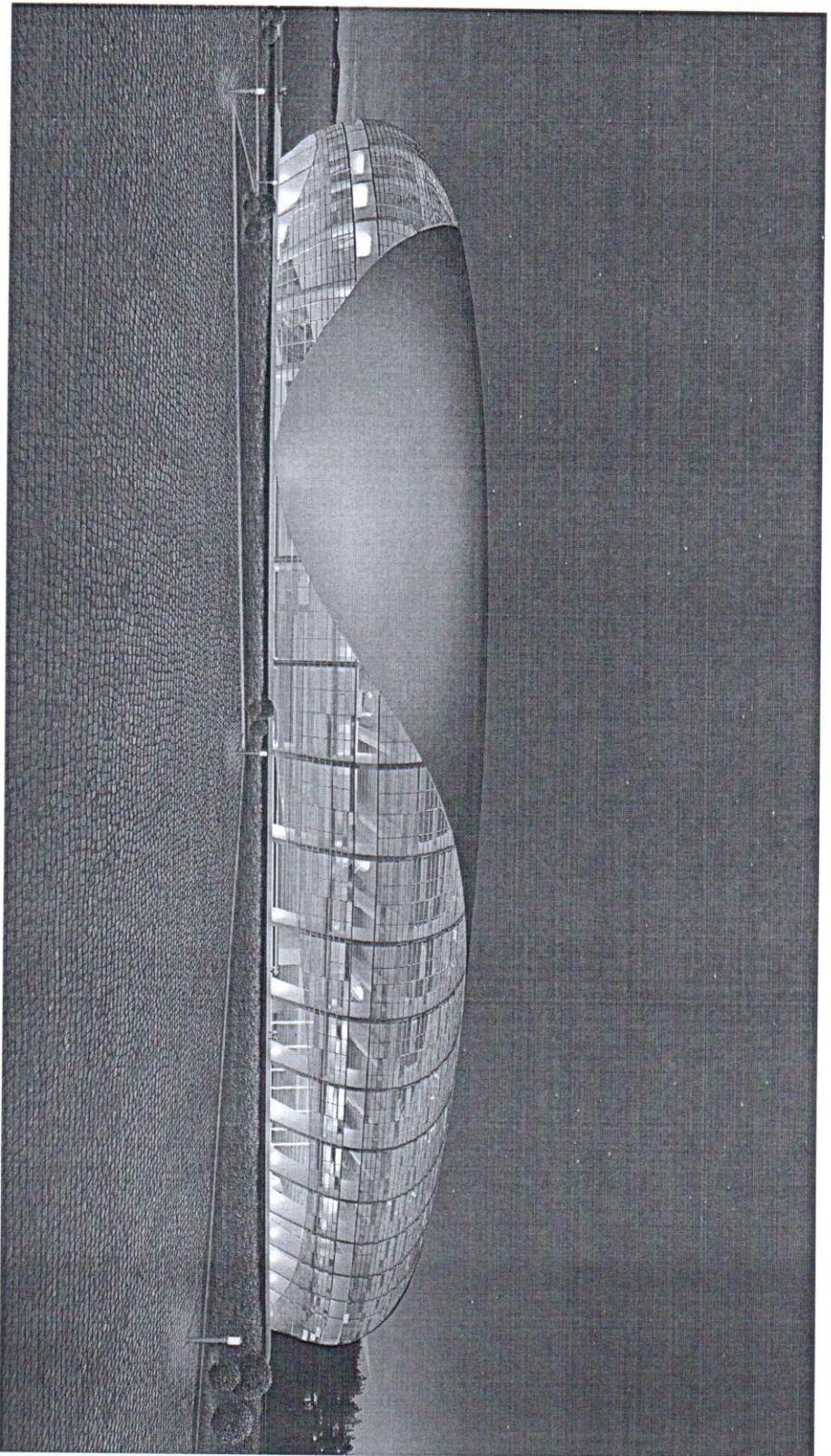
საქართველოს რესპუბლიკის ტერიტორიაზე

საქართველოს რესპუბლიკის ტერიტორიაზე

საქართველოს რესპუბლიკის ტერიტორიაზე

2015

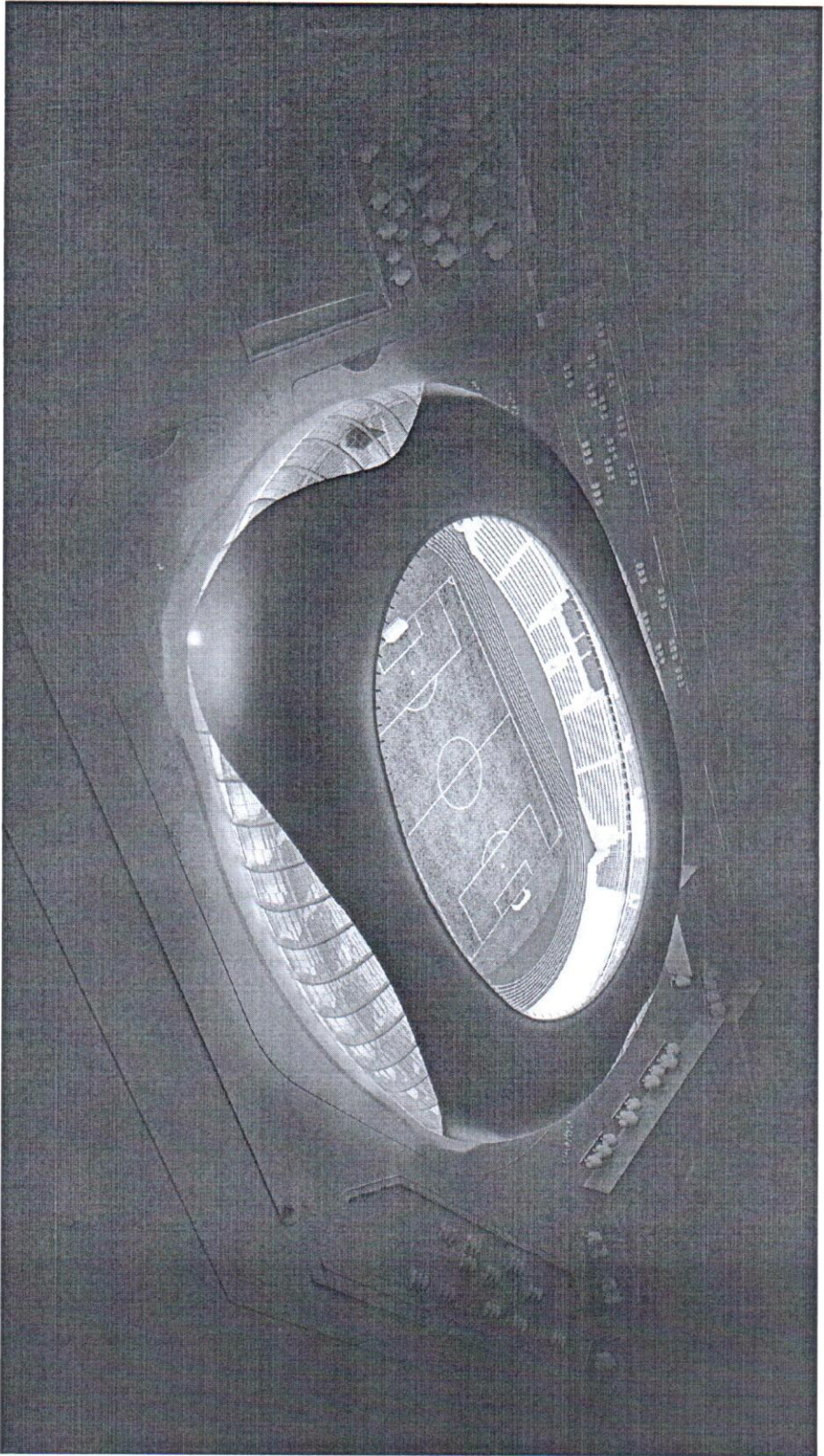
A 6



ԿՐԿԱՆՆԵՐՆԵՐ ԵՎ ԱՐԿԻՏԵՐՆԵՐ  
 Կազմակերպություն  
 Արխիտեկտուրային Դիզայնի Սերվիս  
**ADS**

ՔՐ ԿՐԿԱՆՆԵՐ

Քաղաք	Երևան
Մասնագիտություն	Վարչական Վաճառքի Տնօրինում
Տեսակ	Վաճառքի Տնօրինում
Տարեթիվ	2015



ՀՀ ԱՏՏՎԱԿԱՆ ԳՐԱԾԱՆԳՆԵՐ  
 Կոմպլեքսային ընկերություն  
 Կոմպլեքսային ընկերություն  
 Վաղարշապատի մարզի քաղաքում, Գ. Բ. Իս.

**ADS**  
 Architectural Design  
 Services

Պրոյեկտի անուն

Վաղարշապատի մարզի քաղաքում, Գ. Բ. Իս.

Վաղարշապատի մարզի քաղաքում, Գ. Բ. Իս.

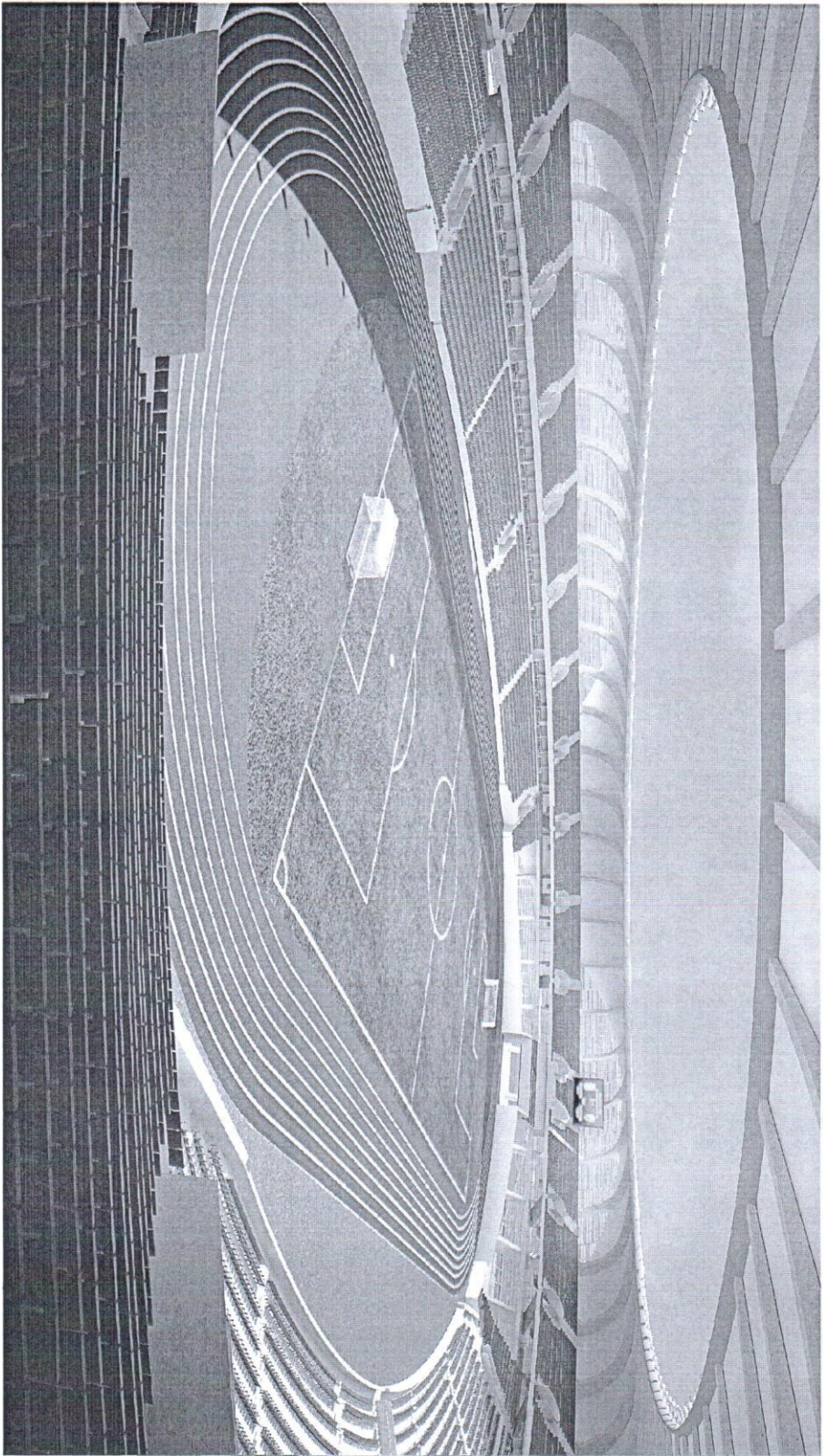
Վաղարշապատի մարզի քաղաքում, Գ. Բ. Իս.

Վաղարշապատի մարզի քաղաքում, Գ. Բ. Իս.

2015

A 8





ՀԱՅԿԱՏԱՆԻ ՀԱՆՐԱՊԵՏՈՒԹՅԱՆ  
ԿՐԹԱԿԱՆ  
ԿԱԳՐԱԿԱՆ 20 000 ՏԱՐԱԳՐՆԵՐԻ  
Վ ԿԱՅՐՈՒՄԻ ԸՆԹԱՆԻ Հ ԻՊԱՆ  
Architectural Design  
Services

Ձևի նյութերի փոփոխում

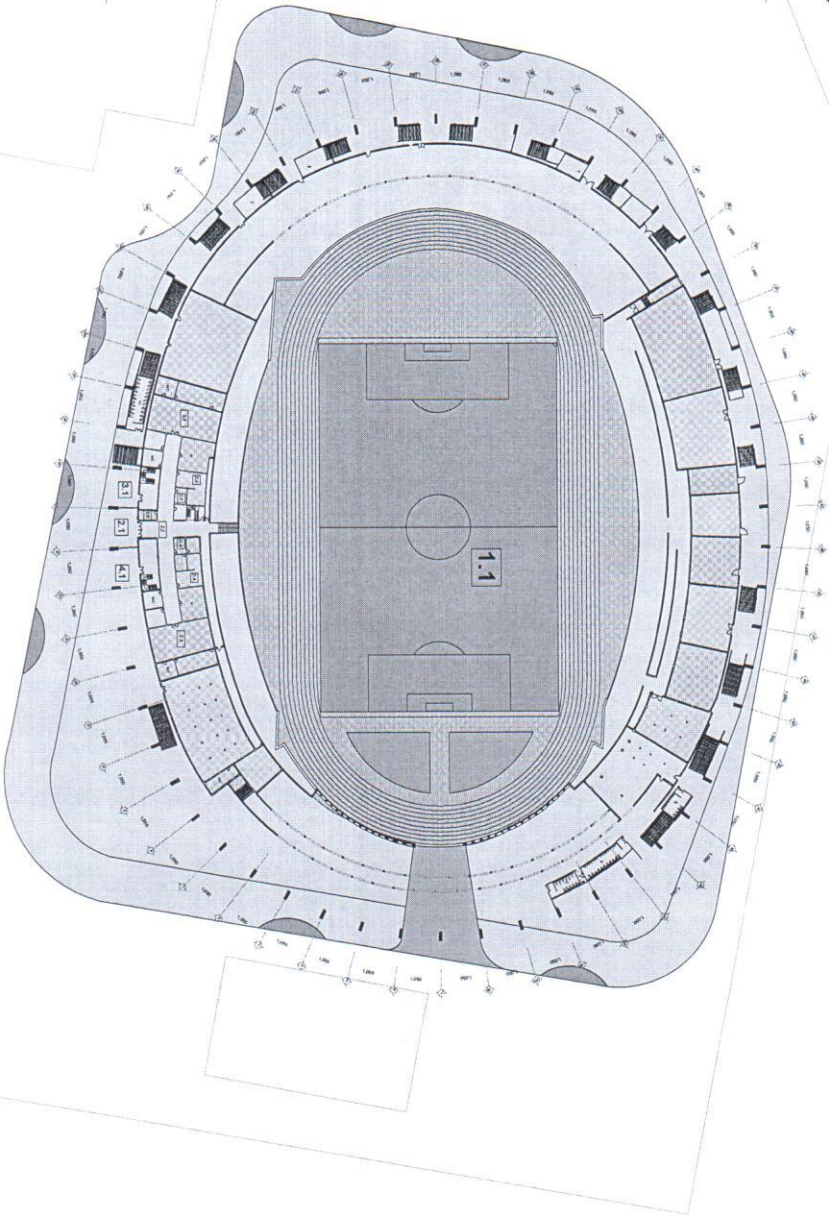
Պատճեններ	Յուրեղանի Ֆուտբոլային Ֆուտբոլային Ֆուտբոլային Ֆուտբոլային
Գրքեր	Յուրեղանի Ֆուտբոլային Ֆուտբոլային Ֆուտբոլային
Փայլեր	Յուրեղանի Ֆուտբոլային Ֆուտբոլային Ֆուտբոլային
2015	A 9





18,804

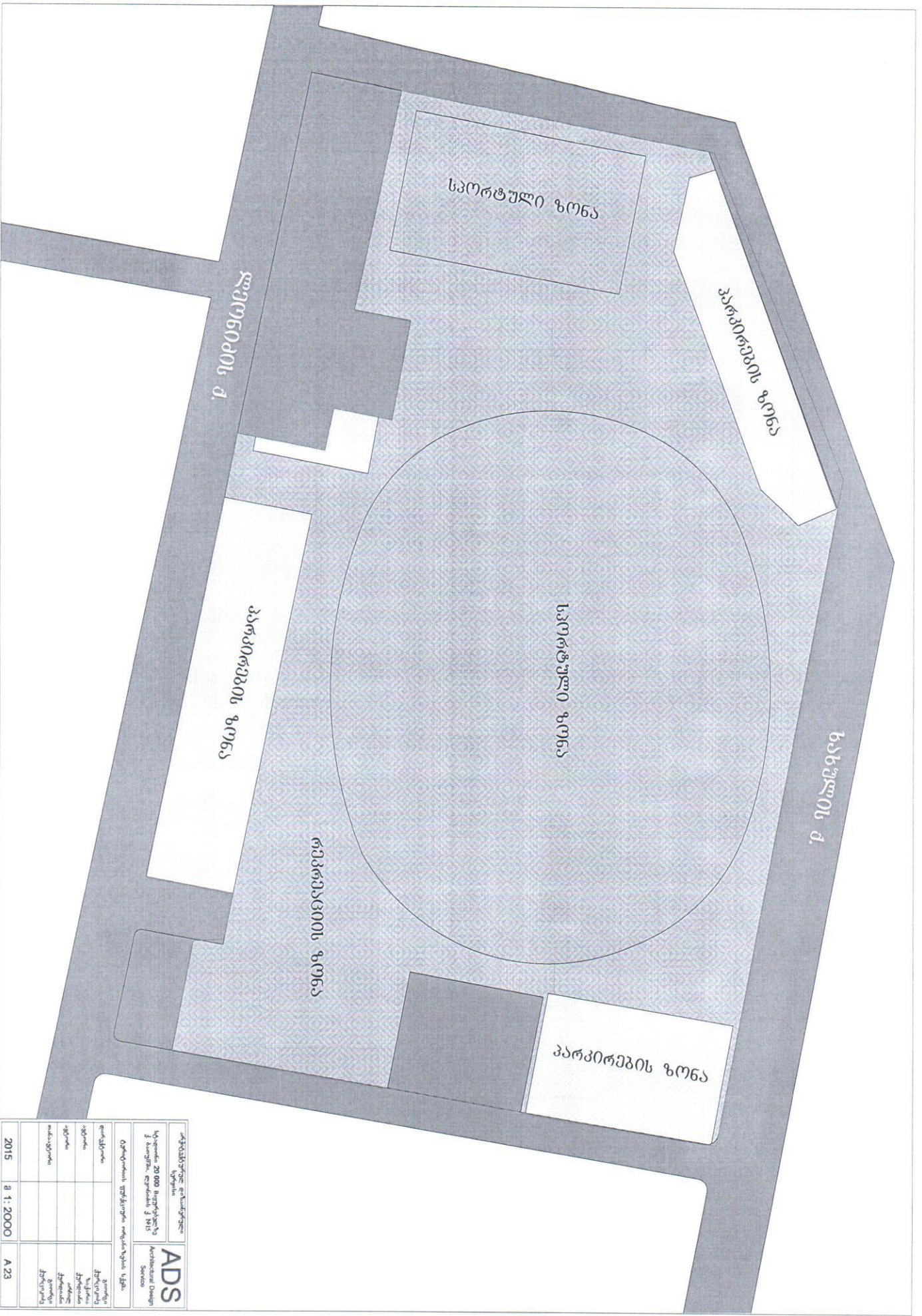
23,573



**ქსკალკაცია**

- 1.1. სტადიონი (20 000 მაქსიმალური)
- 1.2. ნაღებუბნის დაგეგმვა (800x3500 მაქსიმალური)
- 1.3. სარეკონსტრუქციო ყოფნა
- 1.4. გეგმავალი ტერიტორია
- 1.5. გეგმავალი არსებული შენობა-ნაგებობები
- 1.6. არსული შენობის კანონი
- 1.7. სტადიონის სარეკონსტრუქციო ყოფნა
- 1.8. ტერიტორიის სარეკონსტრუქციო ყოფნა
- 1.9. პარკინგის შენობის გეგმავალი დაგეგმვა
- 1.10. გეგმავალი შენობის ტერიტორია
- 1.11. გეგმავალი სარეკონსტრუქციო დაგეგმვა
- 1.12. P1 გეგმავალი პარკინგი
- 2.1. შიდა ტერიტორია
- 2.2. სტადიონის შენობის ტერიტორია
- 2.3. გეგმავალი დაგეგმვის ყოფნა
- 2.4. მარჯვენა დაგეგმვის ყოფნა
- 2.5. სარეკონსტრუქციო ყოფნა
- 2.6. სარეკონსტრუქციო ტერიტორია
- 2.7. სარეკონსტრუქციო ტერიტორია
- 2.8. P2 გეგმავალი პარკინგი
- 3.1. კონსტრუქციის ტერიტორია
- 3.2. კონსტრუქციის ტერიტორია
- 3.3. კონსტრუქციის ტერიტორია
- 3.4. სარეკონსტრუქციო ტერიტორია
- 3.5. სარეკონსტრუქციო ტერიტორია
- 3.6. სარეკონსტრუქციო ტერიტორია
- 3.7. სარეკონსტრუქციო ტერიტორია
- 3.8. P3 გეგმავალი დაგეგმვის ტერიტორია
- 4.1. სარეკონსტრუქციო ტერიტორია
- 4.2. სარეკონსტრუქციო ტერიტორია
- 4.3. P4 სარეკონსტრუქციო ტერიტორია
- 5.1. VIP ტერიტორია
- 5.2. P5 VIP ტერიტორია
- 6.1. სარეკონსტრუქციო ტერიტორია
- 7.1. კონსტრუქციის ტერიტორია
- 8.1. P6 გეგმავალი სარეკონსტრუქციო ტერიტორია
- 9.1. სარეკონსტრუქციო ტერიტორია
- 10.1. ტერიტორიის სარეკონსტრუქციო ტერიტორია
- 11.1. სარეკონსტრუქციო ტერიტორია

<p>ავტორიზებული არქიტექტორი  <b>ADS</b>          არქიტექტურული სამსახური</p>	
<p>სტადიონი          20 000 მაქსიმალური          ქ. ბათუმი, ლ. მინდიაშვილი ქ. 1915</p>	<p>შეკმის L - 0</p>
<p>გეგმვის თარიღი</p>	<p>2015</p>
<p>გეგმვის მასშტაბი</p>	<p>8 1: 1000</p>
<p>გეგმვის სახელი</p>	<p>A 15</p>



<p>არქიტექტურული დაზღვევის გეგმა</p> <p>სკოლის 20 000 მკვრისთვის 3 ბლოკის რეკონსტრუქცია</p>		<p>ADS Architectural Design Service</p>	
დაამუშავა	გორისკა	პროექტი	გორისკა
აპრობა	პროექტი	აპრობა	პროექტი
აპრობა	პროექტი	აპრობა	პროექტი
აპრობა	პროექტი	აპრობა	პროექტი
2015	შ 1: 2000	A 23	