

GEORGIA

DIPLOMA AAN:0035957

This is to certify that Mr/Ms Irakli Zhvania G.
was admitted, in the year 1993 to the Georgian
Technical University and in 1998
completed the full academic course of the above
-mentioned University
majoring in Architecture

By resolution of the State Examination Board, dated July 14,
1998 Mr/Ms Irakli Zhvania G. is
conferred the qualification of Architect

with the right to carry out professional activities of any
kind connected with the above-mentioned qualification



Rector Sturua
Chairman of the State V. Davitashvili
Examination Board
Dean [Signature]

City Tbilisi
Registration No 1006

on 16.03.1999

Secretary [Signature]

საქართველო

დიპლომი AAN:0035957

მიეცა ირაკლი ჯვანია გ.
მასზედ, რომ იგი 1993 წელს ჩაირიცხა საქართველოს
ტექნიკურ უნივერსიტეტში
და 1998 წელს დაამთავრა აღნიშნული
უნივერსიტეტის სრული კურსი
არქიტექტურის

სპეციალობით.
სახელმწიფო საგამოცდო კომისიის 1998 წლის 14 11
გადაწყვეტილებით იგი ჯვანია გ. მიენიჭა
არქიტექტორის

კვალიფიკაცია.



სახელმწიფო საგამოცდო
კომისიის თავმჯდომარე [Signature]
შეკანი [Signature]

ქალაქი თბილისი

16.03.1999

სარეგისტრაციო № 1006

მდივანი [Signature]



LES ATELIERS D'ÉTÉ DE CERGY-PONTOISE

Université Européenne de Maîtrise d'Oeuvre Urbaine

1998

“Les Sorties de ville”

Le Président des Ateliers d'Été assisté d'un Jury composé de :

Représentants d'organismes institutionnels : J. Aoust (Conseil Général du Val d'Oise), F. BEAUCIRE (Université de Cergy-Pontoise), J-P. BELLEE (D.D.E du Val d'Oise), J-P. COURTIAU (Direction de l'Architecture), A. DELAUNE (E.P.A. de Cergy-Pontoise), E. de SAINT-SAUVEUR (S.A.N. de Cergy-Pontoise), G. DUBOIS-TAINE (Ministère de l'Équipement), M. JAOUEN (E.P.A de Cergy-Pontoise), M. MICHEAU (Institut d'Études Politiques de Paris), A. SALLETZ (Institut des Villes du Territoire et de l'Immobilier), P-M. TRICAUD (I.A.U.R.I.F.), M. TRON (S.D.A.P du Val d'Oise), B. WARNIER (Membre de l'Académie d'Architecture)

Différents experts : L. ALDEBERT (Interprète, Documentaliste), C. BAYLE (Architecte-Urbaniste), R. BENDER (Professeur Architecture CALIFORNIE), J-C. CASTEL (Urbaniste-Juriste), I. DERGALIN (Professeur Urbanisme STOCKHOLM), M. DILET (Professeur Architecture-Urbanisme), M. ERRERA (Professeur Architecture-Urbanisme BRUXELLES), S. FISZER (Professeur Architecture), D. GARDRAT (Urbaniste), P. JONATHAN (Architecte-Urbaniste), Y. LECOANET (Architecte-Urbaniste), B. LITVINOV (Professeur Histoire de l'Architecture IRKOUTSK), J. MÄHÖNEN (Professeur Architecture-Urbaniste HELSINKI), NGUYEN TRUC LUYEN (Président Union Architectes VIETNAM), M. ROA (Professeur Architecture BARCELONE), P. SIXDENIER (Sté PROMO-METRO)

ZHVANIA Irakli

Atteste que M.

Georgian Technical University

représentant

Tbilisi

Rép. de Géorgie

a participé à la Session 1998 des Ateliers d'Été de Cergy-Pontoise du 24 Août au 17 Septembre

et s'est vu décerner

mention ex aequo

N° 464

délivré à CERGY, le 17 Septembre 1998

Le Président,

Pierre MAYET





IHS
Making cities work

Erasmus

Irakli Zhvania

Born in Tbilisi, Georgia on 4 July, 1976

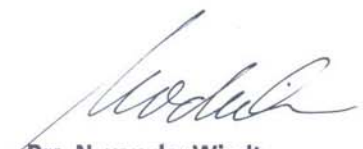
has successfully completed the Master Course in Urban Management and Development which was held in Rotterdam, The Netherlands from 10 October 2007 to 26 September 2008 and therefore has been granted the degree of

Master of Science in Urban Management and Development

Specialization: Housing: Making it Accessible for All/Land Development Strategies and the Future of Cities

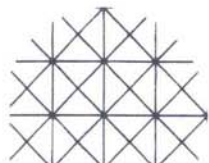
with all the rights and honours pertaining thereto in testimony whereof this diploma is granted

Rotterdam, 26 September 2008



Drs. N. van der Windt
Director

Institute for Housing and Urban Development Studies



IHS is the international institute of urban management
of Erasmus University Rotterdam

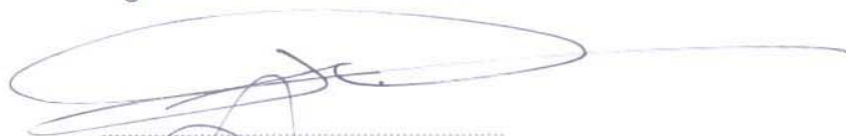
Name *Irakli Zhvania*

has successfully completed the post graduate masterclass *Georgia 2010*

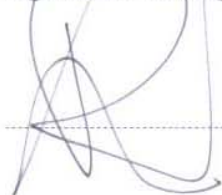
Place and date of birth *Tbilisi 04.07.1976*

Place *Kobuleti* Date *26.11.2010*

Signature director Stadslab



Signature visiting professor



Hosting a the post graduate program of Fontys Academy of Architecture and Urbanism (AAS)



CURRICULUM VITAE

ნიკოლოზ ვაჩეიშვილი
ქ.თბილისი, ყაზბეგის ქ. 17, 0179
+995 32 235 95 64; +995 577 55 09 55
e-mail: nvache68@yahoo.com/n.vacheishvili@agruni.edu.ge

პერსონალური ინფორმაცია

ეროვნება: ქართველი
დაბადების ადგილი: თბილისი
დაბადების თარიღი: 26/05/1968
დაოჯახებული

სამუშაო გამოცდილება

2014.5.5 2014-დღემდე ილიას სახ. უნივერსიტეტი, სრული პროფესორი, კულტურული მემკვიდრეობის კვლევის ცენტრის დირექტორი

2012 -2014.5.5 საქართველოს აგარარული უნივერსიტეტის მუზეუმის მენეჯერი;

2012-2014.5.5. საქართველოს აგარარული უნივერსიტეტის სრული პროფესორი;

2009-2012 (იანვარი)

კულტურული მემკვიდრეობის დაცვის ეროვნული სააგენტოს გენერალური დირექტორი;
2008

საქართველოს კულტურის, ძეგლთა დაცვისა და სპორტის მინისტრი;
2006-2007

საქართველოს კულტურის, ძეგლთა დაცვისა და სპორტის მინისტრის პირველი მოადგილე;
2004-2007

საქართველოს კულტურის, ძეგლთა დაცვისა და სპორტის მინისტრის მოადგილე;
2000-2007

ArbeitsgemeinschaftChristlicheArchaeologiezurErforschung der Spatantiken, Frumittelalterlichen und ByzantinischenKultur, სამეცნიერო საზოგადოების წევრი;

2000-2008

SpaetantikeArchaeologie und ByzantinischeKunstgeschichte E.V., სამეცნიერო საზოგადოების წევრი;
2003-2008

საქართველოს საგარეო საქმეთა სამინისტრო, უცხოეთში ქართული კულტურის ძეგლთა კვლევის კომისია, წევრი;

2002- დღემდე

ქართული სიძველეთა მოძიებისა და კვლევის ცენტრი, დირექტორატის წევრი;

2000- დღემდე

საქართველოს წმინდა მიწის ასოციაცია, წევრი ;

2000- 2005

საქართველოს კულტურული მემკვიდრეობის საინფორმაციოს ცენტრი, აღმასრულებელი დირექტორი (www.heritage.ge);

2000- დღემდე

ICOMOS საქართველო, წევრი;

1998-2000

საქართველოს კულტურული მემკვიდრეობის დაცვის ფონდი- მსოფლიო ბანკის პროგრამა - ექსპერტი;

1997-1999

კულტურული მემკვიდრეობის დაცვის ინიციატივა -საქართველოს მთავრობის ერთობლივი პროგრამა, ევროპის საბჭო და მსოფლიო ბანკი -ექსპერტი;

1997-1999

ფონდი „ღია საზოგადოება -საქართველო“, კულტურული მემკვიდრეობის ეროვნული პროგრამა, საექსპერტო კომისიის თავმჯდომარე ;

1997

სადოქტორო დისერტაცია: ჯავახეთის X-XI საუკუნეების ხუროთმოძღვრების მხატვრულ-ისტორიული პრობლემები;

1992-1996

ძეგლთა დაცვის სამმართველო, სარესტავრაციო ძეგლთა ექსპერტ-კონსულტანტი;

1997- 2004

თბილისის სახელმწიფო უნივერსიტეტის ახალციხის ფილიალი, პედაგოგი;

1998-2000

შოთა რუსთაველის თეატრისა და კინოს სახელმწიფო უნივერსიტეტი, ხელოვნების ისტორიის პედაგოგი;

1991-2004

თბილისის სახელმწიფო სამხატვრო აკადემია , ქართული ხელოვნების ისტორიის პედაგოგი;

1991-1998

თბილისის სასულიერო აკადემია, პედაგოგი;

1990- 2008

საქართველოს მეცნიერებათა აკადემიის გ. ჩუბინაშვილის სახ. ქართული ხელოვნების ისტორიის ინსტიტუტი (1990-1993 თანამემწე, 1993-1997 უმცროსი მეცნიერ-თანამშრომელი, 1997 -2008 უფროსი მეცნიერ-თანამშრომელი);

1987-1990

საქართველოს საენციკლოპედიო გამოცემა „ ქართულ ძეგლთა აღწერილობა“ თანაავტორი;

1985-1990

თბილისის სახელმწიფო სამხატვრო აკადემია, წარჩინებით დასრულების დიპლომი.

საერთაშორისო და ეროვნული მნიშვნელობის კულტურული მემკვიდრეობის ძეგლების კვლევა და რესტავრაცია-კონსერვაცია

2015

ხერთვისი-ვარძია-ოლოდას კულტურული ლანდშაფტის ქალაქმშენებლობითი დოკუმენტაცია;

2012-2015

პილოტური პროექტის ხელმძღვანელი: „საერთაშორისო ვორქშოპი ვარძიის სამონასტრო კომპლექსის საშიში მუხრული ზონების შესწავლა და უწყვეტი დაცვის მონიტორინგის სისტემის შეფასება“ საერთაშორისო ასოციაცია "Landslide and Cultural & Natural Heritage Network" და იტალიური სააგენტო ISPRA-სთან თანამშრომლობით.

(ვარძია, საქართველო)

2012 – 2014

პილოტური პროექტის ხელმძღვანელი: „ვარძიის სამონასტრო კომპლექსის ღმრთისმშობლის მიძინების ეკლესიის მოხატულობის კვლევა და კონსერვაცია“ საქართველოს კულტურული მემკვიდრეობის სააგენტოს, თბილისის აკ.ქუთათელაძის სახელმწიფო სამხატვრო აკადემიისა და ლონდონის კურტოს (Courtland) ხელოვნების ინსტიტუტის ერთობლივი პროექტი;

(ვარძია, საქართველო)

2012

პროექტის ხელმძღვანელი: „მცხეთის ისტორიული ძეგლების მენეჯმენტის გაუმჯობესება“ UNESCO-ს მსოფლიო მემკვიდრეობის ფონდის გრანტი;

(საქართველო)

2010-2012

ევროკომისიის საჯარო სამსახურების დაძმობილების პროგრამის ფარგლებში, ევროკომისიის საჯარო სამსახურების დაძმობილების (TWINNING) პროექტის: „ინსტიტუციონალური ღონისძიებების განხორციელების მარეგულირებელი საკანონმდებლო ჩარჩოს დახვეწა და საქართველოში კულტურული მემკვიდრეობის მართვის მოქნილი სისტემის დანერგვა“ სამუშაო ჯგუფის ხელმძღვანელი;

(თბილისი, საქართველო)

2010-2011

პროექტის ხელმძღვანელი: UNESCO-ს “მონაწილეობის პროგრამის ფარგლებში” UNESCO-ს მიერ დაფინანსებული პროექტი „სვეტიცხოვლის აღმშენებლობის დაწყებიდან 1000 წლის იუბილე“: სვეტიცხოვლის ტაძრის დოკუმენტირება;

(საქართველო)

2009-2012

საქართველოს კულტურული მემკვიდრეობის დაცვის ეროვნულ სააგენტოსა და ნორვეგიის კულტურული მემკვიდრეობის დირექტორატს შორის კულტურული მემკვიდრეობის სფეროში თანამშრომლობის საგრანტო ხელშეკრულების ფარგლებში განხორციელებული პროექტების ხელმძღვანელი;

2009-2012

საერთაშორისო პროექტის ხელმძღვანელი: ატენის ტაძრის სტრუქტურული გამაგრება;
(საქართველო)

2005-2012

ICCROM-ის მიერ ინიცირებული საერთაშორისო პროექტის „ჯვრის მონასტრის მთავარი ტაძრის რელიეფების კონსერვაცია“ ხელმძღვანელი:
(საქართველო)

2004-2012

ხცისის, ვაჩნაძიანთ ყველაწმინდას, მცხეთის მცირე ჯვრის, ალავერდის კათედრალის, გელათის კომპლექსის, სამთავისის კათედრალის, კორცხელის ეკლესიის, ბაგრატის ტაძრის, ნიკორწმინდის, ზარზმის, საფარის, წულრულაშენის, თბილისის მოღნისის, ბორჯომის ფირუზას და სხვა არქიტექტურული და სახვითი ხელოვნების ძეგლების პროექტთა თანაავტორი და მენეჯერი;

საერთაშორისო პროექტები/კონფერენციები

2012

ხელმძღვანელი : ცენტრალური, აღმოსავლეთი და სამხრეთ-აღმოსავლეთ ევროპის ქვეყნების მსოფლიო მემკვიდრეობის ეროვნული საკონტაქტო პირებისათვის რეგიონალური სამუშაო შეხვედრა - თრენინგი თემაზე: მსოფლიო მემკვიდრეობის კონვენციის შესრულება იუნესკოს ევროპისა და ჩრდილოეთ ამერიკის პერიოდული ანგარიშების მეორე ციკლის მომზადება;
(თბილისი, საქართველო)

2012

პროექტის ხელმძღვანელი: “ქართული ეროვნული ნომინაციის - „ქვევრი - ღვინის დაყენების უძველესი ტექნოლოგია“ საინფორმაციო შეხვედრა“ UNESCO-სათვის. საქართველოს UNESCO-ს კომიტეტისა და USAID-ის მხარდაჭერით;
(თბილისი, საქართველო)

2012 (ივნისი)

UNESCO-ს კულტურული მემკვიდრეობის კომიტეტის 36-ე სესიაზე საქართველოს ეროვნული დელეგაციის ხელმძღვანელი;
(პეტერბურგი, რუსეთის ფედერაცია)

2011 (ივნისი)

UNESCO-ს კულტურული მემკვიდრეობის კომიტეტის 35-ე სესიაზე საქართველოს ეროვნული დელეგაციის ხელმძღვანელი;
(პარიზი, საფრანგეთი)

2011 (ნოემბერი)

UNESCO-ს კულტურული მემკვიდრეობის კომიტეტის 18-ე კონვენციის გენერალური ასამბლეის სესიაზე საქართველოს ეროვნული დელეგაციის ხელმძღვანელი

(პარიზი, საფრანგეთი)

2010 (აგვისტო)

UNESCO-ს კულტურული მემკვიდრეობის კომიტეტის 34-ე სესიაზე საქართველოს ეროვნული დელეგაციის ხელმძღვანელი;

(ბრაზილია, ბრაზილია)

გამოფენები

2012 – „საქართველოს კულტურული მემკვიდრეობა 2004-2012“ /თანამედროვე ხელოვნების გალერეა, თბილისი.

2001 - „საქართველო და წმ. მიწა იერუსალიმი“ (იერუსალიმი). (ავტორი და ორგანიზატორი);

2000- „სამცხე-ჯავახეთის უცნობი ძეგლები“/ახალციხის მუზეუმი. ორგანიზატორი;

1998 – „ქართული ხელოვნება“ ფოტოგამოფენა/ საფრანგეთი. ავტორი;

1997 – „საქართველოს კულტურული მემკვიდრეობა“ ფოტოგამოფენა/მსოფლიო ბანკის ოფისი, ვაშინგტონი. ორგანიზატორი;

1997-1998 - ფონდი „ღია საზოგადოება-საქართველოს“ კულტურული მემკვიდრეობის პროგრამის საანგარიშო გამოფენა;

პუბლიკაციები

2013 –“ზუნებისა და ადამიანის თანაშემოქმედება“ //წინი „უფალი სუფევს, მშვენიერება შეიმოსა“ აფხაზეთის სულიერებისა და კულტურის ცენტრი 2012;

2012- „ძველთა რეაბილიტაცია საქართველოში 2004-2012“ გამომცემელი და თანაავტორი;

2010 - საქართველოს კულტურული მემკვიდრეობის ძეგლები (თანაავტორი დ. თუმანიშვილთან ერთად);

2010-1012 - ჟურნალი „ANCIENT ART TODAY,, (“ძველი ხელოვნება დღეს“) გამომცემელი და რედაქტორი;

2010 - „უფლისციხე -უძველესი კლდეში ნაკვეთი ქალაქი საქართველოში“ UNESCO-ს მსოფლიო მემკვიდრეობის 58-ე გამოცემისათვის; პარიზი, საფრანგეთი;

2009- ნოქალაქევის არქეოპოლისი, საქართველოს ერთ-ერთი უძველესი ქალაქი, UNESCO-ს მსოფლიო მემკვიდრეობის 54-ე გამოცემისათვის; პარიზი, საფრანგეთი;

2009 - საქართველოს კულტურული მემკვიდრეობის დაცვის პროგრამის საანგარიშო კრებული;

2008 - საქართველოს კულტურული მემკვიდრეობის დაცვის პროგრამის 2008 წლის საანგარიშო კრებული;

2007 - საქართველოს კულტურული მემკვიდრეობის დაცვის პროგრამის 2007 წლის საანგარიშო კრებული;

2006-საქართველოს კულტურული მემკვიდრეობის პროგრამის 2006 წლის საანგარიშო კრებული;

2005-„კულტურული მემკვიდრეობის დაცვის დეპარტამენტის 2004-2005 წლის საანგარიშო კრებული;

2002-2009 ჟურნალი „საქართველოს სიძველენი“, გამომცემელი და რედაქტორი;

2004 - Die unbekannte Alttertümeraus dem historischen Trialeti, Surtaketi und Argweti. თბილისი, 2004

2003 - ქართველთა საადმუნებლო მოღვაწეობა წმინდა მიწაზე“ //“აკადემია“ #5;

2003-მასალები „ნიმუშისა და ასლის“ საკითხის შესწავლისათვის ქართულ ხუროთმოძღვრებაში“//“საქართველოს სიძველენი“ 2;

2002-ერთი უცნობი მოვლენის შესახებ ქართულ საეკლესიო ხუროთმოძღვრებაში
 //“საქართველოს სიძველენი“ 1;
2001-გამოფენის კატალოგის „საქართველო და წმ. მიწა იერუსალიმი“ რედაქტორი (იერუსალიმი);
2000 -„ჯავახეთი“ -ისტორიულ-ხუროთმოძღვრული გზამკვლევი (თანაავტორი და რედაქტორი);
2000-VIII-IX საუკუნეების სამცხის არქიტექტურა // "ასპინძა", #1
1997,1998 -ფონდი „ღია საზოგადოება-საქართველოს“ კულტურული მემკვიდრეობის პროგრამის
 საანგარიშო კრებულების გამომცემელი;
1997 -მელქისედეკ კათოლიკოსის მიერ აგებული ტონთიოს ეკლესია // "მეგლის მეგობარი", #4.
1997 - Some Peculiarities of the Artistic Rendering of the Inner Space in the Aisless Vaulted Churches,
 DzeglisMegobari (Friend of Monuments), 1997, II;
1996-ტაო-კლარჯეთის ექსპედიცია // "საქართველოს საპატრიარქოს მაცნე", #2-3;
1996-ტონთიოს ეკლესიის დათარიღებისათვის // "მეგლის მეგობარი", #2;
1995-კატალოგი : ტაო-კლარჯეთის არქიტექტურა და მხატვრობა (დ. ხომტარია და მ.
 დიდებულიძესთან ერთად);
1994 - არგვეთის IX – X საუკუნეების უცნობი სიძველეები // გ. ჩუბინაშვილის ისტორიისა და
 ხელოვნების ინსტიტუტის XXX სამეცნიერო სესია;
1993-„არტოზანის წმ. შიოს ეკლესია“ // საქ. მეცნიერებათა აკადემიის "მაცნე",#3-4;
1992- „ქოროღოს ეკლესია და მისი მაშენებლები“//ჟურნალი "ლიტერატურა და ხელოვნება", #2;
1992- „გარემო და შუა საუკუნეების ქართული ნაგებობა“ // ჟურნალი "ლიტერატურა და
 ხელოვნება", #3.



არასამხარაშო (არასამხარაშო) თბილისი

თბილისის აკადემიის სახელობის სახელობის
სახელობის სამხატვრო აკადემია
TBILISI STATE ACADEMY OF ARTS

#07/14-549

15 04 2014

ცნობა

ნიკოლოზ ვაჩიშვილი, 1985 წლის 26 სექტემბრის №75/ს ზრმანების საფუძველზე ჩაირიცხა თბილისის სახელმწიფო სამხატვრო აკადემიის არქიტექტურისა, ხელოვნების ისტორიისა და თეორიის ფაკულტეტის სახვითი ხელოვნების ისტორიისა და თეორიის სპეციალობის I სემესტრში. 1990 წლის 21 ივნისის №57/ს ზრმანების საფუძველზე დაასრულა 5 წლიანი საგანმანათლებლო პროგრამის სრული კურსი და მიენიჭა ხელოვნებათმცოდნის კვალიფიკაცია.

რექტორის მოვალეობის შემსრულებელი



თინათინ კლდიაშვილი

საქართველოს მეცნიერებათა ეროვნული აკადემია

მთავარი არქივი

0108 თბილისი, რუსთაველის კრ. 52; ტელ. (+995 32) 99-54-21;
ელ-ფოსტა: matiane @ science.org.ge

25. 03. 2013 №010115/14

საარქივო ცნობა

საქართველოს მეცნიერებათა ეროვნული აკადემიის არქივში დაცული საქართველოს სწავლულ ექსპერტთა საბჭოს საარქივო დოკუმენტებიდან დასტურდება, რომ გიორგი ჩუბინაშვილის სახელობის ქართული ხელოვნების ისტორიის ინსტიტუტის **FA17.00 CNI** სადისერტაციო საბჭომ 1997 წლის 14 ნოემბრის სხდომაზე (ოქმი №8) დისერტანტ ნიკოლოზ ვაჩეიშვილს მიანიჭა ხელოვნებათმცოდნეობის მეცნიერებათა კანდიდატის სამეცნიერო ხარისხი სპეციალობით – ხელოვნების ისტორია და თეორია 17.00.09.

საქართველოს სწავლულ ექსპერტთა საბჭოს მიერ იგი რეგისტრირებულია 20.01.98 წელს და მის სახელზე გაცემულია დიპლომი №001608.

საფუძველი: ფონდი 69, აღწერა 1, შესანახი ერთეული 52, ბანკ-ბარათი 1401, შ.ე. 142, გვ. 6.

საქართველოს მეცნიერებათა ეროვნული
აკადემიის არქივის უფროსი



მ. მახატელი

CURRICULUM VITAE

ციცინო ჩახუნაშვილი

1. განათლება

	წლები	უმაღლესი სასწავლებლის დასახელება	სპეციალობა	აკადემიური ხარისხი
1	1971 – 1976	თბილისის სახელმწიფო უნივერსიტეტის ხელოვნების ისტორიის ფაკულტეტი	ხელოვნებათმცოდნე	ხელოვნებათმცოდნეობის დოქტორი 2006

2. შესაბამისი სამუშაო გამოცდილება

	წლები	თანამდებობა	დეპარტამენტის/განყოფილების დასახელება	ორგანიზაციის დასახელება
1	1978-1985	უმცროსი მეცნიერ თანამშრომელი	ძეგლთა წინასწარი კვლევის განყოფილება	საქართველოს კულტურის და ბუნების ძეგლთა დაცვის მთავარი სამმართველოს
2	1985-1988	უფროსი მეცნიერ თანამშრომელი	ძეგლთა წინასწარი კვლევის განყოფილება	საქართველოს კულტურის და ბუნების ძეგლთა დაცვის მთავარი სამმართველოს
3	1988-1996	უფროსი მეცნიერ თანამშრომელი	ძეგლთა კვლევის განყოფილება	ინსტიტუტი "საქრესტავრაცია"
4	1997	ექსპერტი	ძეგლთა ინვენტარიზაციის ჯგუფი	საქართველოს კულტურული მემკვიდრეობის დაცვის სახელმწიფო პროგრამა
5	1997 – 1998	კომისიის წევრი	კულტურული მემკვიდრეობის პროგრამა	ფონდი "ღია საზოგადოება – საქართველო"
6	1996-2004	წამყვანი სპეციალისტი	სამეცნიერო-მეთოდური სამსახური	საქართველოს ძეგლთა დაცვის დეპარტამენტი
7	2005-დღემდე	თავმჯდომარე	ასოციაცია	„საზოგადოება და კულტურული მემკვიდრეობა“
8	2006 დღემდე	უფროსი მეცნიერ თანამშრომელი	ძველი ქართული ხელოვნების განყოფილება	გ. ჩუბინაშვილის სახ. ქართული ხელოვნების ისტორიისა და ძეგლთა დაცვის ეროვნული კვლევის ცენტრი

3. სამეცნიერო საგრანტო პროექტებში მონაწილეობა

	წლები	როლი პროექტში	პროექტის დასახელება	დამფინანსებელი ორგანიზაცია
1	1997	ექსპედიციის წევრი, ტექსტის მომზადება	სამხრეთ საქართველოს ისტორიულ-ხუროთმოძღვრული გზამკვლევი, ჯავახეთი	ფონდი „ღია საზოგადოება-საქართველო“
2	1997	ბარათების შედგენა	ძეგლთა ინვენტარიზაცია	მსოფლიო ბანკი, საქართველოს მთავრობა

3	1998	ექსპედიციის წევრი	სამხრეთ საქართველოს ისტორიულ-ხუროთმოძღვრული გზამკვლევი, სამცხე	ფონდი „ღია საზოგადოება-საქართველო“
4	1999	ისტორიული კონტექსტის, შედარებითი ანალიზის მომზადება	ნომინაციის მომზადება ვარძია-ხერთვისის არეალის „იუნესკოს“ მსოფლიო მემკვიდრეობის ძეგლთა ნუსხაში შესატანად.	UNESCO
5	2000-2004	ძეგლთა კვლევა	ძეგლთა კვლევა ბაქო-თბილისი-ჯეიჰანის მილსადენის არეალში	BRITISH PETROLEUM
6	2002	ნომინატორი	ბოდბის კათედრალი	WORLD MONUMENTS FUND@ World Monuments Watch programme
7	2003	სამუშაო ჯგუფის წევრი	თბილისის ხუროთმოძღვრული ძეგლების ინვენტარიზაცია	UNESCO
8	2006	ნომინატორი	ჯვრის მონასტერი	WORLD MONUMENTS FUND@ Kress Foundation European Preservation Program
9	2007	სამუშაო ჯგუფის წევრი	ქაბასთუმნის არქიტექტურული ნაგებობების დაფარვითი ინვენტარიზაცია	შ.პ.ს „გეოგრაფიკის დაკვეთით“
10	2007-2008	სამუშაო ჯგუფის წევრი	აპოლონ ქუთათელაძის სახელობის თბილისის სახელმწიფო სამხატვრო აკადემიის ძველი შენობის რესტავრაციის პროექტი	„ქართუ ჯგუფი“
11	2008	სამუშაო ჯგუფის წევრი	ისტორიული პროვინცია თორის უძრავი ძეგლების დაფარვითი ინვენტარიზაცია	კულტურის, ძეგლთა დაცვის და სპორტის სამინისტრო
12	2008	სამუშაო ჯგუფის წევრი	ხარაგაულის რაიონის უძრავი ძეგლების დაფარვითი ინვენტარიზაცია	კულტურის, ძეგლთა დაცვის და სპორტის სამინისტრო
13	2008	სამუშაო ჯგუფის წევრი	მცხეთის წმ. ჯვრის მცირე ტაძრის და მიმდებარე ტერიტორიის რეაბილიტაცია	კულტურის, ძეგლთა დაცვის და სპორტის სამინისტრო
14	2009	სამუშაო ჯგუფის წევრი	რუსთაველის გამზირი №24/1 შენობის ისტორიულ-მხატვრული რეზიუმე	
15	2009-2010	სამუშაო ჯგუფის წევრი	არქიტექტურის რესტავრაცია საქართველოში (ისტორიოგრაფია, ტრადიცია, გამოცდილების ანალიზი)	რუსთაველის ფონდი
16	2010	სამუშაო ჯგუფის წევრი	გარემოზე ზემოქმედების შეფასება ნამოხვანის პიდროელექტროსადგურების კასკადისათვის (არქიტექტურა, არქეოლოგია, კულტურული ღანდშაფტი)	შ.პ.ს. „გეოგრაფიკი“
17	2010	ექსპერტი	განსაკუთრებული ზოგადსაკაცობრიო მნიშვნელობის განაცხადი – „მცხეთის ისტორიული	კულტურული მემკვიდრეობის დაცვის ეროვნული სააგენტო

			ძეგლები“ (,იუნესკოს“ მსოფლიო მემკვიდრეობის ცენტრისთვის)	
18	2010	სამუშაო ჯგუფის წევრი	საქართველოს თეატრის, მუსიკის, კინოს და ქორეოგრაფიის სახელმწიფო მუზეუმი (სახელოვნ. კვლევა)	თბილისის მერია, თბილისის განვითარების ფონდი
19	2013-2014	მიწვეული მკვლევარი	რეგიონული თანამშრომლობა კულტურული მემკვიდრეობის განვითარებისთვის, 2012-2014	პროექტი დაფინანსებულია ევროკავშირის მიერ
20	2013-2014	სამუშაო ჯგუფის წევრი	შატის არქიტექტურული კომპლექსის რეაბილიტაცია	საქართველოს კულტურული მემკვიდრეობის დაცვის ეროვნული სააგენტო

4. სამეცნიერო ფორუმებში მონაწილეობა

	წელი	ღონისძიების დასახელება	მოსხენების სათაური	ღონისძიების ჩატარების ადგილი
1	1995	სვეტიცხოვლობისადმი მიძღვნილი პირველი სამეცნიერო კონფერენცია	ახალი მონაცემები ბოდბის წმინდა ნინოს ეკლესიის შესახებ	თბილისი
2	1997	საერთაშორისო სემინარი ხალხური სუროთმოდერების მნიშვნელობა და მისი დაცვის პრობლემები	ხალხური საცხოვრებლის დაცვის პრობლემები საქართველოში	თბილისი
3	2009	საქართველოს კულტურული მემკვიდრეობა აფხაზეთი და შიდა ქართლი (კონფერენცია)	შუა საუკუნეების ხელოვნება – აფხაზეთი	თბილისი
4.	2013	რეგიონული თანამშრომლობა კულტურული მემკვიდრეობის განვითარებისათვის	ბოლო პერიოდის უხეში ჩარევები საქართველოს ისტორიულ ქალაქებში – მცხეთა, ბათუმი	თბილისი

5. პუბლიკაციები – 23 პუბლიკაცია შუა საუკუნეების ქართული არქიტექტურის და ურბანული მემკვიდრეობის ძეგლების შესახებ

6. უცხო ენების ცოდნა (აღნიშნეთ შესაბამისი გრაფა)

№	ენის დასახელება	დამწყები	ლექსიკონით	საშუალოდ	კარგად	თავისუფლად
1.	რუსული					X
2.	ინგლისური			X		

7. დამატებითი ინფორმაცია

- 1) ICOMOS – ის (ძეგლებისა და ღირსესანიშნავი ადგილების საერთაშორისო საბჭო) საქართველოს ეროვნული კომიტეტის წევრი (1997 წლიდან)
- 2) საზოგადოებრივი მოძრაობა "შევიწარხნოთ ძველი თბილისი", წევრი (1997 წლიდან)
- 3) ასოციაცია "საზოგადოება და კულტურული მემკვიდრეობა", დამფუძნებელი (2005)

პუბლიკაციების ჩამონათვალი

1. ნიკორწმინდის ტაძრის ისტორიისათვის, ძეგლის მეგობარი, №1, თბ., 1986;
2. გუჯარეთი, თბ., 1987 (დ. ბერძენიშვილთან, მ. გიორგიძესთან და გ. ჭანიშვილთან ერთად);
3. ნიკორწმინდა, თბ., 1988;
4. ხობის სასახლე, ძეგლის მეგობარი, №2, თბ., 1989;
5. ვარდისუბნის მრგვლი ეკლესია, ძეგლის მეგობარი, №1, თბ., 1995;
6. წმინდა გიორგის სახელობის ეკლესია შეუბნის მიდამოებში, საქართველოს ისტორიისა და კულტურის ძეგლთა დაცვის მთავარი სამმართველო, წელიწდეული, №1, თბ., 1996;
7. წმინდა კვირიკეს და ივლიტას სახელობის ეკლესია სოფ. კვირიკეწმინდაში, საქართველოს ისტორიისა და კულტურის ძეგლთა დაცვის მთავარი სამმართველო, წელიწდეული, №2, თბ., 1997;
8. ხალხური საცხოვრებლის დაცვის პრობლემები საქართველოში, საერთაშორისო სასწავლო კურსი – ხალხური ხუროთმოძღვრების მნიშვნელობა და მისი დაცვის პრობლემები (მოხსენებათა კრებული), თბ., 1997;
9. უქიმერიონის წმ. გიორგის სახ. ეკლესია ქუთაისში, საქართველოს ისტორიისა და კულტურის ძეგლთა დაცვის მთავარი სამმართველო, წელიწდეული, №3, თბ., 1997-1998;
10. ახალი მონაცემები ბოდბის წმინდა ნინოს ეკლესიის შესახებ, სვეტიცხოვლობისადმი მიძღვნილი პირველი სამეცნიერო კონფერენციის მასალები, თბ., 1998 (დ. ახალაიას და მ. ძნელაძესთან ერთად);
11. თავისუფლების მოედანი, რა დაიკარგა, რას შევიძენთ? ხელოვნების ინტერდისციპლინარული კვლევის ლაბორატორიის არაპერიოდული გამოცემა, “ილიაზდი“, №1/01, 1999;
12. ჯავახეთი, ისტორიულ-ხუროთმოძღვრული გზამკვლევი, თბ., 2000 (დ. ბერძენიშვილთან, ი. ელიზბარაშვილთან და ნ. ვაჩეიშვილთან ერთად);
13. მიტროპოლიტ იოანე მაყაშვილის სასახლე ბოდბეში, საქართველოს სიძველენი, №6, თბ., 2004 (ნ. ზაზუნაშვილთან ერთად);
14. ბოდბის ტაძრის რესტავრაციის შედეგები, საქართველოს სიძველენი, №7-8, თბ., 2005 (ნ. ზაზუნაშვილთან ერთად);

15. ა. ქუთათელაძის სახელობის თბილისის სამხატვრო აკადემია, საქართველოს სიძველენი, №12, თბ., 2008 (მ. სურამელაშვილთან ერთად);
16. მცხეთის წმინდა ჯვრის მონასტრის მცირე ტაძრის დაცვის პრობლემები, საქართველოს სიძველენი, №13, თბ., 2009;
17. კიდევ ერთხელ მცხეთის წმინდა ჯვრის მცირე ტაძრის შესახებ, ACADEMIA, №2, თბ., 2011;
18. არქიტექტურის რესტავრაცია საქართველოში, თბ., 2012(ი. ელიზბარაშვილთან, მ. სურამელაშვილთან და ხ. ჭურღულიასთან ერთად);
19. აფხაზეთის ქრისტიანული არქიტექტურა, საქართველოს კულტურული მემკვიდრეობა ოკუპირებულ ტერიტორიებზე, აფხაზეთი, მოხსენებათა კრებული, თბ., 2012, გვ. 145-152
20. საქართველოს თეატრის, მუსიკის, კინოს და ქორეოგრაფიის სახელმწიფო მუზეუმის შენობა, საქართველოს სიძველენი, 15, თბ., 2013, გვ. 457- 467
21. კულტურული მემკვიდრეობა და ახალი რეალობა XXI საუკუნის დამდეგს, 2013. www.rcchd.icomos.org.ge
22. კულტურული მემკვიდრეობის ძეგლების და ისტორიული ქალაქების დაცვა, შესავალი კურსი საბაზო და საშუალო კლასის მოსწავლეათვის, თბ., 2014 (მ. თევზაძესთან და ნ. ცინცაბაძესთან ერთად). www.rcchd.icomos.org.ge
23. ყოფილი საეკლესიო მუზეუმის ხელნაწერები წმინდა იოანე ზედაზნელის და მცხეთის წმინდა ჯვრის მონასტრების შესახებ, საქართველოს სიძველენი, 17, 2014, გვ. 118-130.

დიპლომი

Б-1 № 013567

ეს დიპლომი მიეცა ხახუნაშვილს
ცოცინო ეიორჯის ასულს
 მასზე, რომ იგი 1971 წელს შევიდა
თბილისის სახელმწიფო
უნივერსიტეტში
 და 1976 წელს დაამთავრა
არქიტექტურის ფაკულტეტის
 სრული კურსი სპეციალობით ხელოვნების
ისტორია

სახელმწიფო საგანმრებლო კომისიის 1976 წ.
 „28“ ივნისის გადაწყვეტილებით
ს.კ. ხახუნაშვილს მიენიჭა
ი.ს. ჭოჩიაკის
 კვალიფიკაცია.

სახელმწიფო საგანმრებლო
 კომისიის თავმჯდომარე

ბ. ა.

ქალაქი

თბილისი

1976 წ. „28“ VI

სარეგისტრაციო № 6

ДИПЛОМ

Б-1 № 013567

Настоящий диплом выдан Хакуняшвили
Цоцино Георгиевне
 в том, что она в 1971 году поступила
 в Тбилисскай государственн.
ный университет
 и в 1976 году окончила полный курс
искусств
 по специальности История
Искусств

Решением Государственной экзаменационной
 комиссии от „28“ июня 1976 г.
Хакуняшвили Ц.Г.
 присвоена квалификация

История

Председатель Государственной
 экзаменационной комиссии

М. П.

Город Тбилиси „28“ VI 1976 г.

Регистрационный № 6

მეცნიერებათა კანდიდატის დიპლომი

№ 005814 *

თბილისი 2007 წლის იანვარი
ვ. ჯეინაშვილის სახელობის ისტორიის
ხელოვნების ისტორიის ინსტიტუტის
FA 17.00.09 სადისერტაციო საბჭოს გადაწყვეტილებით
(ოქმი № 14 13.10.2006)

ცაცინო ჩაჩხუნაშვილს
მიენიჭა ხელოვნების ისტორიის 17.00.09;
მეცნიერებათა კანდიდატის სარისხი



გადაწყვეტილების საფუძველზე დიპლომი გასცა
სადასერტაციო საბჭოს სწავლულ ექსპერტთა საბჭომ

სადასერტაციო საბჭოს
თავმჯდომარე: *[Signature]*
სწავლულ ექსპერტთა საბჭოს
თავმჯდომარე: *[Signature]*

Diploma of a Candidate of Sciences

№ 005814 *

Tbilisi, January 2007
V. J. Chubinashvili Institute of History of
Georgian Art.

By Decision of the Dissertation Board FA 17.00.09
(Protocol № 14 13.10.2006)

THE DEGREE OF A CANDIDATE OF SCIENCES
Art' criticism 17.00.09;
WAS CONFERRED ON
Tsitsino Chachkhunashvili



On the basis of this decision the diploma has been issued
by the Board of Academic Experts of Georgia

Chairman of the Dissertation
Board *[Signature]*
Chairman of the Board of
Academic Experts G. Kharedze

პირადი ინფორმაცია

სახელი და გვარი	დავით გივიშვილი;
მისამართი	ქ. თბილისი, ყაზბეგის 8ა
საკონტაქტო ტელეფონი	+995599115236
ფაქსი	
E-mail	geoartnow@gmail.com
დაბადების თარიღი	25.11.1961

სამუშაო გამოცდილება

1983 წელი

ქ. თბილისის არქიტექტორული ძეგლების ნუსხის შედგენა და ისტორიული დაცვითი ზონების დაგეგმარება

1984 წელი

ქ. თბილისის არქიტექტორული ძეგლების სიების დამტკიცება, ისტორიულ ბიბლიოგრაფიული კვლევა, ცენტრალურ ისტორიულ არქივში.

1985 წელი

ქ. თელავის და ქ. ბათუმის არქიტექტორული ძეგლების ნუსხის შედგენა და დამტკიცება

1986 წელი

ქ. სოხუმის, ქუთაისის, სიღნაღის და გორის არქიტექტორული ძეგლების ნუსხის შედგენა და დამტკიცება

1987 წელი

ქ. გორის, საჩხერის და ახასთუმანის არქიტექტორული ძეგლების ნუსხის შედგენა და დამტკიცება

1988 წელი

ქ. ბათუმის, სოხუმის და ქუთაისის ისტორიული დაცვითი ზონების შემუშავება და დამტკიცება

1989 წელი

ქ. თბილისის არქიტექტორული ძეგლების პასპორტიზაცია ჭონქაძის ქ. № 4-12; ბარნოვის ქ. №10 ; ვაშლოვანის ქ. №6

1990 წელი

ქ. თბილისის არქიტექტორული ძეგლების პასპორტიზაცია აბანოს II შესახვევი № 9; კობახიძის ქ. №5; აღმაშენებლის ქ. №19,21, 96;

1991 წელი

ქ. თბილისის არქიტექტორული ძეგლების პასპორტიზაცია გოგჩის ქ. №7,9; სულხანიშვილის ქ. № 9; სულხანიშვილის I ჩიხი № 3;

1992 წელი

ქ. თბილისის არქიტექტორული ძეგლების პასპორტიზაცია პავლე ინგოროყვას ქ. № 6, 6^ა, 16,20

1993 წელი

სასტუმრო "თბილისის" აზომვითი სამუშაოები შ. რუსთაველის ქ. №3

1994 წელი	ქ. თბილისის არქიტექტორული ძეგლების პასპორტიზაცია ჩახრუხადის ქ. №17
1995 წელი	ქ. თბილისის მეტეხის აღმართი № 4 და დ.კოჯრი იუნკერების ქ. № 2 არქიტექტორული ძეგლების აზომვითი სამუშაოები
1996 წელი	ქ.თელავის არქიტექტორული ძეგლების აზომვითი სამუშაოები და პასპორტიზაცია ერისთავის ქ. №6, ქორძაძის №4, ზ.კიკვიძის ქ. №8, სულხანიშვილის ქ. №4, ღვთისმშობლის ქ. № 7,8,18,22;
1997 წელი	ქ. თელავის აზომვითი სამუშაოები და პასპორტიზაცია ჩოლოყაშვილის ქ. №11,12,13,16,18,20,32,37,39,45,47,49,52,53,54,57,63-65-67,69; ჭავჭავაძის ქ. № 160,178,186
1998 წელი	ქ. თბილისის ეროვნული ბანკის პასპორტიზაცია ლეონიძის ქ.№3
1999 წელი	ქ.თბილისის ბალნეოლოგიური კურორტის პასპორტიზაცია გორგასლის ქ.№9
2000 წელი	მსოფლიო ბანკის ეგიდით ჩატარებული პროექტი: თბილისის განვითარების საცდელი პროექტი (ზემო კალა)
2001 წელი	ქ. თბილისის ერეკლე II ქუჩის აზომვითი სამუშაოები და პროექტირება ქ. №3,4,5,6,7,8,11,12,19,21,23
2002 წელი	ქ. თბილისი, პუშკინის ქ. №9, №11, დიუმას №16, აზომვითი სამუშაოები
2003 წელი	სოფელ მუხრანში მდებარე მუხრანბატონის სასახლის და ღვინის ქარხნის პასპორტიზაცია
2004 წელი	ქ. თბილისის ისტორიული ძეგლების მონაცემთა ბაზის მომზადება და დამუშავება, სააღრიცხვო ბარათების კატალოგიზირება
2005 წელი	ქ. სიღნაღის და თელავის ისტორიული დაცვითი ზონების დამუშავება GIS-ის პროგრამაში
2006 წელი	ქ.თბილისის ისტორიული ცენტრის გადარჩენის კონცეპციის შედგენა
2007 წელი	ქ. სიღნაღში მდებარე შენობების რესტავრაციის ავტორი რუსთაველის ქ. №4,6,8,10,12,14,18,20ა,22; 9 აპრილის ქ. №2,4,6,10,12,18,22,26,18,30,32
2008 წელი	ქ. მცხეთაში მდებარე შენობების რესტავრაციის ავტორი, სანაპიროს ქ. №5ა,5,7,9 კოსტავა №44; არსუკიძი ქ. ს №29,31; კოსტავას №25; გამსახურდიას ქ. №13,13ა,26,28,30; კალანდაძის ქ. №5,6,18,19,21 ქ. სიღნაღში თამარ მეფის ქ. №17,20,26
2009 წელი	ქ. თბილისში მდებარე შენობების რესტავრაციის ავტორი, გორგასლის I შესახვევი №5,25,27,28 ; ახვლედიანის აღმართი №15
2010 წელი	ქ. თბილისში მდებარე შენობების რესტავრაციის ავტორი, ბოტანიკურის № 36; გოგირდის I შესახვევი №6,;ა ბანოს II შესახვევი №8,10; ღმაშენებლის გამზირი ქ. № 96119,121,123,138; პუშკინის №10/2

2011წელი

ქ. თელავში მდებარე შენობების რესტავრაციის ავტორი, ჩოლოყაშვილის ქ. №5,7,11,13,16,18,19,20,20,22,32,37,39,45,47,49,52,53,54,55,59,69,71

განათლება და გავლილი ტრენინგები

- საგანმანათლებლო დაწესებულება
 - საგანმანათლებლო პროგრამის მიმართულება
 - განათლების დონე
- 1971-1976;
თბილისის სახელმწიფო უნივერსიტეტი, ხელოვნების ისტორიის ფაკულტეტი, სპეციალობა – ხელოვნების ისტორია;
თბილისის სახელმწიფო უნივერსიტეტი, არქიტექტურის და ურბანისტიკის ფაკულტეტი
მაგისტრანტი
უმაღლესი განათლების დიპლომი;

მშობლიური ენა ქართული;

სხვა ენების ფლობა რუსული;

რ ე ზ ი უ მ ე

გვარი. სახელი – ა ლ ა კ რ ო ზ ო რ ო ვ ა
მისამართი – 380059, საქართველო, ქ. თბილისი, დიდის მასივი, 5 კვ.,
2 კორპ., ბ.7 ტელ. 2520998, 599968130
-მაილ–allaprozorova@yahoo.com

დაბადების თარიღი – 28. 03. 1958
დაბადების ადგილი – ქ.თბილისი
მოქალაქეობა – საქართველოს მოქალაქე
მოქალაქის პირადის მოწმობის № ა 0348517,
პირადი № 01006014095

განათლება – 1975-1981 - საქართველოს პოლიტექნიკური ინსტიტუტი,
არქიტექტურის ფაკულტეტი, სპეციალობა –
არქიტექტორი, წითელი დიპლომი
1991-1992 - ისტორიული მშენებლობის მე-4
საერთაშორისო სასწავლო პროგრამის “ახალგაზრდობა
და მემკვიდრეობა” სერტიფიკატი – საფრანგეთი
ენები – რუსული, ქართული, ინგლისური.

1982 - 1994 - საქართველოს სსრ მინისტრთა საბჭოსთან არსებული ისტორიის, კულტურისა და ბუნების ძეგლთა დაცვის და გამოყენების მთავარი სამმართველო – ადაპტაციის განყოფილება - არქიტექტორი, არქიტექტორ-რესტავრატორი და პროექტის მთავარი არქიტექტორი

1988 - 1994 - საქართველოს სსრ ისტორიის, კულტურისა და ბუნების ძეგლთა დაცვის და გამოყენების მთავარი სამმართველოსთან არსებული სარესტავრაციო ფირმა “ხერთვისი” არქიტექტორი, არქიტექტორ-რესტავრატორი, პროექტის მთავარი არქიტექტორი

1994 - 1998– სააქციონერო-სამშენებლო კომპანია “ბიოპოლი” – პროექტის მთავარი არქიტექტორი, არტ-გამოფენების ჩატარების მენეჯმენტი.

1999 - 2004 - საქართველოს კულტურული მემკვიდრეობის დაცვის ფონდი – არქიტექტორი (კონტრაქტორი კონკრეტულ სამუშაოებზე)

2005 – 2007 – ეკსპერტი და უძრავი ძეგლების ქვე-კომისიის წევრი

2009 - 2013 - საქართველოს კულტურის სამინისტრო, ძეგლთა დაცვის დეპარტამენტი - ეკსპერტი და უძრავი ძეგლების სამეწიერო საბჭოს წევრი

2005 – 2006 – შპს. “GeoGraphic”, ქ.თბილისის ისტორიული ზონების ფარული ინვენტარიზაციის პროგრამა - ეკსპერტი

2005–2013 -არქიტექტურული სახელოსნო შპს “არქიტექტორები.ჯი” – პროექტის მთავარი არქიტექტორი, არქიტექტორ-რესტავრატორი, საკონსულტაციო სამუშაოები სარესტავრაციო ობიექტებზე, წინა-საპროექტო სამუშაოები ისტორიულ ძეგლებზე და ისტორიულ ზონებში

2007–დღემდე - სხვადასხვა არქიტექტურული სახელოსნოებში – საკონსულტაციო სამუშაოები სარეკონსტრუქციო და სარესტავრაციო ობიექტებზე, უძრავი ძეგლების სარესტავრაციო-სარეკონსტრუქციო სამუშაოების პროექტიების პროექტის მთავარი არქიტექტორი სხვადასხვა ობიექტებზე (კონტრაქტებით) თბილისში, ქუთაისში, ბათუმში, ბორჯომში და რეგიონებში

2005–დღემდე - წინა-საპროექტო სამუშაოები ისტორიულ ძეგლებზე; დაცულ და რეგულირებულ ზონებში ისტორიულ-არქიტექტურული კვლევები, არქიტექტურულ-

ურბანული ანალიტიკური კვლევები თავისი რეკომენდაციებით, უძრავი ძეგლების სრული პასპორტიზაცია სხვადასხვა ობიექტებზე თბილისში, ქუთაისში, ბათუმში, ბორჯომში (300 ობიექტამდე)

დანართი

ჩატარებული სამუშაოების ნუსხა

1. ქ.თბილისი, გოგირდის აბანოები, XIV–XIXსს., აბანოთუბანი, თბილისი – ანაზომები - ი.შარაშენიძე, ა.პროზოროვა, პროექტი – ა.მახარაძე, ა.სლომინიშვილი, ა.პროზოროვა, 1983
2. ქ.თბილისი, გოგირდის აბანო № 7, “ერეკლეს აბანო”, XIV–XIXსს., აბანოთუბანი, თბილისი – ა.მახარაძე, ა.პროზოროვა, 1984
3. ქ.თბილისი, საცხოვრებელი სახლები, აბანოს ქ. №11, 13, XIXს., აბანოთუბანი, თბილისი – ა.პროზოროვა, 1984
4. г.Ульяновск, Россия, Комплекс «Камерного музыкального театра» (თა), (евангелическо-лютеранская церковь, театр, театральная гостиница, «театральный сад» с амфитеатром, ул.Ленина, Ленинский заповедник, , პრო. მთ. არქიტექტორი - ა.პროზოროვა, პრ.ავტორები - ა.პროზოროვა, მ.ბოჭოიძე, 1986-1990
5. შოროპანის ციხე-კომპლექსი – ციტადელი, VIს., ქ.ხესტაფონი – მ.ბოჭოიძე, ა.პროზოროვა, 1987
6. ერთისის სამონასტრო კომპლექსი, გვიანი შუა საუკუნეები, თეთრიწყაროს რაიონი – მ.ბოჭოიძე, ლ.ბოკუჩავა, ა.პროზოროვა, 1988
7. ქვეშის-ციხე, შუა საუკუნეები, თეთრიწყაროს რაიონი – მ.ბოჭოიძე, ლ.ბოკუჩავა, ა.პროზოროვა, 1988
8. თბილისი, ექსპერიმენტული სკოლა №3, მახარაძის ქ., XIXს., – მ.ბოჭოიძე, ა.პროზოროვა, 1988
9. სოფ. ისუნდერი, ხვთისშობლის ეკლესია, ცაგერის რაიონი, XIXს., ა.პროზოროვა, ლ.ბოკუჩავა, 1989
10. ქ. ცაგერი, ხვთისშობლის ეკლესია, საქართველო, XVIII-XIXსს., მ.ბოჭოიძე, ა.პროზოროვა, 1989
11. აგენისის სამონასტრო კომპლექსი, შუა საუკუნეები, დუშეთის რაიონი, – მ.ბოჭოიძე, ლ.ბოკუჩავა, ა.პროზოროვა, 1990
12. г.Боровичи, Новгородская область, Россия Церковь «Успения Богородицы Параскевы Пятницы» 18-19 вв (რესტავრაციის პროექტი), благоустройство прилегающей территории (городской парк), პრო. მთ. არქიტექტორი - ა.პროზოროვა, პრ.ავტორები - ა.პროზოროვა, ლ.სეკრეტარი, ლ.ბოკუჩავა, 1990
13. г.Боровичи, Новгородская область, Россия, Комплекс «Святодухова» монастыря, XVIII-XIXвв, (главный собор, 3 церкви, трапезная, кельи, колокольня, служебные помещения, монастырская стена, благоустройство территории) - პრო. მთ. არქიტექტორი - ა.პროზოროვა, პრ.ავტორები - ა.პროზოროვა, ლ.სეკრეტარი, ლ.ბოკუჩავა, მ.ბოჭოიძე, 1990
14. г.Боровичи, Новгородская область, Россия Колокольня «Якова Боровического» XVIII-XIXвв, благоустройство городского сквера, - ა.პროზოროვა, 1990
15. მჭადიჯვარი, სამონასტრო კომპლექსი, XVIII-XIXსს., დუშეთის რაიონი, – მ.ბოჭოიძე, ლ.ბოკუჩავა, ა.პროზოროვა, 1990
16. ნადარბაზევის კომპლექსი, X–XI სს., თეთრიწყაროს რაიონი, მ.ბოჭოიძე, ა.პროზოროვა, ლ.ბოკუჩავა, 1990-91

17. Жилой дом, XIX в., ул. Советская, г.Боровичи, Новгородская область, Россия პრო. მთ. არქიტექტორი - ა.პროზოროვა, პრ.ავტორები - ა.პროზოროვა, მ.ბოჭოიძე, ლ.ბოკუჩავა, 1991
18. ქთბილისი, სასტუმროს კომპლექსი, კახეთის გზატკეცილი, თბილისი, რეკონსტრუქციის პროექტი –1999
19. ქ. თბილისი, პუშკინის ქუჩა, ხელოვნების სახელმწიფო მუზეუმის საგანძურის საგამოფენო დარბაზის რეკონსტრუქცია, 2000
20. შატილი – ნაქალაქევის კომპლექსი, შუა საუკუნეები, კახეთის რეგიონი, (კომპლექსის რეკონსტრუქციის კონცეფცია) – კოშკი №1-1', 13, 31, 32, 35, 48, - ნ.მინდორაშვილი, ა.პროზოროვა, გ.ჭანიშვილი, 2000
21. თბილისი, ქართულ ფილმების არქივი (1-2 ეტაპი) – სარეკონსტრუქციო-სამშენებლო სამუშაოები, ახმეტელის ქ., - ა.პროზოროვა, 2000-2003
22. ქსილნაღის ისტორიული ქუჩების ფასადების (სარაჯიშვილი, დადიანი, ლოლაშვილი) აღდგენა-გამაგრება და შეკეთება - ა.პროზოროვა, რ.ცხადაძე, 2001-2002
23. თბილისი, ცენტრალური (“ძველი”) უნივერსიტეტის (TBC –ბანკი) არქიტექტურული ძეგლის სრული პასპორტიზაცია, მარჯანიშვილის ქ. №7, - ა.პროზოროვა, ნ.მიროთაძე, მ.შავიშვილი, 2002
24. თბილისი, “მანტაშევის რიგები“ - არქიტექტურული ძეგლის სრული პასპორტიზაცია, , ბამბის რიგის ქ. № 7– ა.პროზოროვა, ნ.მიროთაძე, მ.შავიშვილი, 2003
25. ქთბილისი, გრიბოედოვის ქ. №1, 3, 5 – ანალიტიკური კვლევა, - ა.პროზოროვა, მ.შავიშვილი, 2003-2004
26. ქთბილისი, ავლაბრის უბნის რეაბილიტაციის ანალიტიკური ისტორიულ-არქიტექტურული კვლევითი სამუშაოები - ა.პროზოროვა, მ.შავიშვილი, მ.თუმანიშვილი, გ.ჭანიშვილი, 2004
27. ქთბილისი, ბროსეს ქ. ისტორიულ-არქიტექტურული კვლევა, ქთბილისი – მ.შავიშვილი, ა.პროზოროვა, მ.თუმანიშვილი, 2005
28. ქეთევან წამებულის მოედნის ისტორიულ-არქიტექტურული კვლევითი სამუშაოები, ქთბილისი – მ.შავიშვილი, ა.პროზოროვა, 2005
29. ქთბილისი, მარჯანიშვილის ქ. №6 შენობა (“მწვანე შენობა”) - არქიტექტურული ძეგლის პასპორტი, ა.პროზოროვა, მ.შავიშვილი; არქიტექტურული ანაზომები - ა.პროზოროვა, გ.გუგუნავა; რეკონსტრუქცია-რესტავრაციის პროექტი (პრ. ავტორები - გ.კიკნაძე, ლ.მუშკუდიანი) - კონსულტაციები სარესტავრაციო სამუშაოების შესახებ, 2005
30. ქბორჯომი, ლიკანის პარკის და “რომანოვის“ სასახლის სრული პასპორტიზაცია - ლიკანი, 2005
31. ქთბილისი, გუდიაშვილის № 20 და ჯორჯაჯის ქუჩების გადაკვეთაზე განთავსებული ნაგებობის უძრავი ძეგლის პასპორტი - გ. ჭანიშვილი, ა.პროზოროვა, 2005
32. ქთბილისი, აღმაშენებლის გამ. №89-72 კვარტლის მიმდებარე ტერიტორიის ისტორიულ-არქიტექტურული კვლევა, მ.შავიშვილი, გ.ჭანიშვილი, ა.პროზოროვა, 2005
33. ქთბილისი, აღმაშენებლის გამ. №164 (“გოსკინპრომი”) უძრავი ძეგლის პასპორტი - 2005, განახლებული არქიტექტურული კვლევა - 2014
34. ქთბილისი, ლერმონტოვის ქუჩა № 18 – არქიტექტურული ანაზომები, ნაგებობის და მიმდებარე ტერიტორიის მხატვრულ-ისტორიული და არქიტექტურული კვლევა - 2006

35. ქობილისი, აღმაშენებლის გამ. №164-182 მიმდებარე კვარტლის მხატვრულ-ისტორიული და არქიტექტურული კვლევა, 2006
36. ქობილისი, მელიქიშვილისა (№37-35) და ნიკო ნიკოლაძის ქუჩების გადაქვეთაზე განთავსებული ნაკვეთის, ნაგებობის და მიმდებარე უბნის მხატვრულ-ისტორიული და არქიტექტურული კვლევა, 2006
37. ქობილისი, კოსტავას ქუჩა № 41 (“Чай-Грузия”-ს შენობის) ნაგებობის და მიმდებარე უბნის მხატვრულ-ისტორიული და არქიტექტურული კვლევა და უძრავი ძეგლის პასპორტი, 2006
38. ქობილისი, ერეკლე II-ს მოდანზე №№2-3 განთავსებულ ნაგებობათა და მიმდებარე ტერიტორიის მხატვრულ-ისტორიული და არქიტექტურული კვლევა - მ.შავიშვილი, 2006
39. ქობილისი, უხნაძის ქუჩის № 65 ყოფილი რკინიგზელთა სასწავლებელის ტერიტორიის ისტორიულ-არქიტექტურული კვლევა, 2006
40. ქობილისი, წინამძღვრიშვილის ქუჩა №14 შენობის მხატვრულ-სტილისტური ანალიზი და ისტორიულ-არქიტექტურული კვლევა, 2006
41. ქობილისი, ერეკლე II-ს ქუჩაზე №8/10-ში განთავსებულ ნაგებობის მხატვრულ-ისტორიული და არქიტექტურული კვლევა, რეკონსტრუქციის პროექტი - ა.პროზოროვა, გ.კიკნაძე, ა.კიკნაძე, 2006
42. ქ.ბათუმი, ძველი სადგურის (დღევანდელი TBC –ბანკი) აზომებითი სამუშაოები, შენობის მხატვრულ-სტილისტური ანალიზი და ისტორიულ - არქიტექტურული კვლევა, რესტავრაციის პროექტი - ა.პროზოროვა, მ.სანაია, 2006-200
43. გურამიშვილის ქუჩის №49 საპროექტო ტერიტორიის ისტორიულ-არქიტექტურული კვლევა, 2006
44. ქობილისი, მირზა-შაფის ქუჩის საპროექტო ტერიტორიის ისტორიულ-არქიტექტურული კვლევა, 2006
45. ქობილისი, ბამბის მოედნის და სანაპიროს ტერიტორიის ისტორიულ-არქიტექტურული კვლევა, 2006
46. ქობილისი, ლესელიძის ქ. №22-24-26-ში / ანტონ კათალიკოსის ქ. №19 განთავსებული ნაგებობის და მიმდებარე ტერიტორიის მხატვრულ-ისტორიული და არქიტექტურული კვლევა - მ.შავიშვილი, ა.პროზოროვა, 2006
47. ქობილისი, ჭოველიძის ქ. №29-ში განთავსებული ნაგებობის და მიმდებარე ტერიტორიის მხატვრულ-ისტორიული და არქიტექტურული კვლევა, 2007
48. ქობილისი, ჭოველიძის ქ. №10-ა-ში განთავსებული ნაგებობის და მიმდებარე ტერიტორიის მხატვრულ-ისტორიული და არქიტექტურული კვლევა, 2007
49. ქობილისი, ქიქოძის ქ. №8-ში განთავსებული ნაგებობის არქიტექტურული ანაზომები, ნაგებობის და მიმდებარე ტერიტორიის მხატვრულ – ისტორიული და არქიტექტურული კვლევა – ა.პროზოროვა, გ.გუგუნავა, 2007
50. ქობილისი,ზაარბრიუკენის მოედანი№ 2-ში განთავსებულ ნაგებობის (ე.წ. “მოდელების სახლი”) და მიმდებარე ტერიტორიის მხატვრულ-ისტორიული და არქიტექტურული კვლევა და არქიტექტურული ანაზომები – ა.პროზოროვა, გ.გუგუნავა, 2007
51. ქობილისი, პუშკინის ქუჩა № 7-ში განთავსებული ნაგებობისა (ყოფილი “ცეკავშირი”) და მიმდებარე უბნის მხატვრულ-ისტორიული და არქიტექტურული კვლევა, 2007, განახლებული კვლევა - 2014
52. ქობილისი, რკინის რიგის ქუჩაზე № 6-ში განთავსებულ ნაგებობის (გასართობის ცენტრი “მედიანი”) და მიმდებარე ტერიტორიის მხატვრულ-ისტორიული და არქიტექტურული კვლევა, 2007

53. ქ.თბილისი, ასათიანის ქ. №32-ში მიმდებარე ტერიტორიის მხატვრულ-ისტორიული და არქიტექტურული კვლევა, 2007
54. ქ.თბილისი, აღმაშენებელი №61-ში განთავსებულ ნაგებობის და მიმდებარე ტერიტორიის მხატვრულ-ისტორიული და არქიტექტურული კვლევა, 2007
55. ქ.თბილისი, მარჯვენა სანაპიროზე, ყოფილი რესტორან “არაგვის” მიმდებარე ტერიტორიის მხატვრულ-ისტორიული და არქიტექტურული კვლევა, 2007
56. ქ.თბილისი, უხნაძის ქ. №65-ში განთავსებული ნაგებობის და მიმდებარე ტერიტორიის მხატვრულ-ისტორიული და არქიტექტურული კვლევა, 2007
57. ქ.თბილისი, შარდენის ქ. №3-ში განთავსებული ნაგებობის და მიმდებარე ტერიტორიის მხატვრულ-ისტორიული და არქიტექტურული კვლევა; დანაშენიანების პროექტი, ა.პროზოროვა, ნ.გრიჭუროვა, 2007
58. ქ.თბილისი, გრიშაშვილის ქ. №46-ში განთავსებული ნაგებობის და მიმდებარე ტერიტორიის მხატვრულ - ისტორიული და არქიტექტურული კვლევა, 2007
59. ქ.თბილისი, ბაგრატიონის რიგში განთავსებული “მანთაშევის რიგების” მიმდებარე ტერიტორიის ზოგადი მხატვრულ-არქიტექტურული მიმოხილვა, 2007
60. ქ.თბილისი, გოგებაშვილის ქ. №49-ში განთავსებული ნაგებობის და მიმდებარე ტერიტორიის მხატვრულ-ისტორიული და არქიტექტურული კვლევა, 2007
61. ქ.თბილისი, მთაწმინდა, „ფუნუკლორი“ – ზედა სადგურის და რესტორნის განთავსებული ნაგებობის მხატვრულ-ისტორიული და არქიტექტურული კვლევა –, გ.ჭანიშვილი, ა.პროზოროვა, 2007
62. ქ.ბათუმი, მაზნიაშვილის ქ. №32 / ფარნავაზ მეფის ქ. №35-ში განთავსებული შენობის არქიტექტურული ანაზომები და რესტავრაციის პროექტი - ა.პროზოროვა, ნ.ინწყირველი, მ.მირზიაშვილი, 2007
63. ქ.თბილისის მიმდებარე ტერიტორია, ლისის ტბა, რესტორნის ხის პავილიონის არქიტექტურული ანაზომი, რესტავრაციისათვის - ა.პროზოროვა, მ.მირზიაშვილი, 2007
64. ქ.თბილისში, ასათიანის და ტაბიძის ქ-ზე მდებარე სახლების ფასადების აღდგენა-რესტავრაცია (სულ 11 სახლი) პრ. მთ. არქიტექტორი – ა.პროზოროვა, პრ. ავტორები - გ.კვერცხიშვილი, ი.კუპათაძე, მ.მირზიაშვილი, 2007, წარმოების პროცესში შედამხედველობა (ტაბიძის ქ.№22 - 2010, მაჩაბლის ქ.№17 / ასათიანის ქ.№27 – 2013-2014)
65. ქ.თბილისი, ერეკლე მე-II-ს ქ. №10-ში განთავსებული შენობის არქიტექტურული ანაზომები, ა.პროზოროვა, ი.რეკა, 2007
66. ქ.ბათუმი, გოგებაშვილის ქ. №10-ში განთავსებული შენობის არქიტექტურული ანაზომები - ა.პროზოროვა, გ.კვერცხიშვილი, 2008
67. ქ.თბილისში, ორბელიანის ქ. №10/8-ში განთავსებული შენობის რესტავრაცია-რეკონსტრუქციის პროექტი - გ.კვერცხიშვილი, ა.პროზოროვა, 2008
68. ქუთაისის ისტორიული ცენტრის რეაბილიტაცია, წინა საპროექტო სამუშაოების ხელნაწერი; მუშა პროექტირებაზე – სარესტავრაციო ნაწილის კონსულტანტი-კოორდინატორი, 2007-2009 წ.
69. ქ.თბილისი, შავთელის ქუჩა № 17-ში განთავსებული ნაგებობი და მიმდებარე ტერიტორიის მხატვრულ-ისტორიული და არქიტექტურული კვლევა, 2010
70. ქ.ბორჯომი, 9-აპრილის ქუჩა №48, სასტუმრო "ფირუზა"-ს, უძრავი ძეგლის სრული პასპორტიზაცია, რეკონსტრუქცია-რეაბილიტაციის პროექტი, პროექტის მთავარი არქიტექტორი - ა.პროზოროვა, პრ.ავტორები - ა.პროზოროვა, გ.კიკნაძე,

აკლავოზიშივილი, 2011; წარმოების პერიოდში ზედამხედველობა – აპროზოროვა, 2011-2012 წ.

71. სოფ. მუხრანი, "მუხრან-ბატონების" სასახე, ძეგლის ანალიტიკური კვლევა და სარესტავრაციო ნაწილის ხელმძღვანელობა, 2010-2012 წ.
72. ქახალციხე, "რაბათი"-ს ციხ-სიმაგრე, ყოფ. ჯაყელის სასახლის ანაზომები და რეკონსტრუქცია ახალციხის მუზეუმისთვის - ლ.მუშეკუდიანი, გ.კიკნაძე, აპროზოროვა; ე.წ. "ერმაკოვის სახლების" რეკონსტრუქციის პროექტი – ლ.მუშეკუდიანი, აპროზოროვა, ნ.ინწყირველი, 2011 წ.
73. ქ. ბათუმი, სანაპიროს განაშენიანების რეაბილიტაციის პროექტი, წინასაპროექტო სამუშაოების ხელმძღვანელი, მუშა პროექტირებაზე – სარესტავრაციო ნაწილის კონსულტანტი-კოორდინატორი, 2010-2011 წ.
74. ქ.თბილისი, ათონელის ქუჩა, ყოფ. "ГОКС"-ის და მიმდებარე ტერიტორიაში განლაგებული შენობების იასტორიულ-არქიტექტურული კვლევები, წინასაპროექტო სამუშაოების ხელმძღვანელი, 2012 წ.
75. ქ.თბილისი, წურწუმიას ქუჩა, "Провиантские склады", კომპლექსის (11 შენობა-ნაგებობა) - ისტორიული და არქიტექტურულ-ურბანული ანალიტიკური კვლევა, 2011
76. ქ.თბილისი, მელიქიშვილის ქუჩა / პეტრიაშვილის ქუჩა №2, „პირველი დვინის ქარხანა“, კომპლექსის არქიტექტურული ანაზომები, და ისტორიულ არქიტექტურული კვლევა, 2011
77. ქ.თბილისი, მარჯანიშვილის ქუჩის რეაბილიტაცია-რეკონსტრუქციის წინასაპროექტო სამუშაოების ხელმძღვანელი; მუშა პროექტირებაზე – სარესტავრაციო ნაწილის კონსულტანტი-კოორდინატორი, 2011-2012 წ.
78. თბილისში, დაღმაშენებლის გამზ. №53-ში მდებარე საცხოვრებელი სახლის ისტორიულ-არქიტექტურული კვლევა, 2011
79. თბილისში, დავით აღმაშენებლის გამზირი/ბორჯომის ქუჩა №175/№2-ში განთავსებული ნაგებობის მხატვრულ-ისტორიული და არქიტექტურული კვლევა, 2011
- 80.. ქ.თბილისი, მარჯანიშვილის ქუჩა № 5-ში მდებარე ნაკვეთის განთავსებული ნაგებობების და მიმდებარე ტერიტორიის მხატვრულ-ისტორიული და არქიტექტურული კვლევა "ბეჭვდითი სიტყვის კომბინატი" (ე.წ. Дом Книги), 2011
81. ქ.თბილისი, აღმაშენებლის გამზ. №127 (ე.წ. Дом Железнодорожников), განთავსებული ნაგებობების უძრავი ძეგლის პასპორტი, 2011
82. თბილისში, ანაკლიას ქ.№2-ში განთავსებული ნაგებობის მხატვრულ-ისტორიული და არქიტექტურული კვლევა, 2011
83. ქ.თბილისი, მარჯანიშვილის ქ. № 33 / წინამძღვრიშვილის ქ. № 90-ში განთავსებული ნაგებობის და მიმდებარე ტერიტორიის მხატვრულ-ისტორიული და არქიტექტურული კვლევა, 2011
84. ქ.თბილისი, დაღმაშენებლის გამ. № 83 / მარჯანიშვილის ქ. № 23 მდებარე ნაგებობის და მარჯანიშვილის სახ. მოედნის-ისტორიულ-არქიტექტურული კვლევა, 2011
85. ქ.თბილისი, სანქტ-პეტერბურგის ქუჩა №2/უზნაძის ქუჩა №61-ში განლაგებული ნაგებობის ისტორიული-არქიტექტურული კვლევა, 2011
86. ქ.თბილისი, სანქტ-პეტერბურგის ქუჩა №11-ში განლაგებული ნაგებობის ისტორიული-არქიტექტურული კვლევა, 2011
87. ქ.თბილისი, სანქტ-პეტერბურგის ქუჩა №5-ში განლაგებული ნაგებობის ისტორიული-არქიტექტურული კვლევა, 2011
88. ქ.თბილისი ქიაჩელის ქუჩა №№15, 15-ა, 17, 17-ა და 19-ში მდებარე ნაგებობის და

მიმდებარე ტერიტორიის მხატვრულ-ისტორიული და არქიტექტურული კვლევა, 2011

89. ქობილისი, აკაკი შანიძის ქუჩა №25/ვასილი ბარნოვის №61-ში განთავსებული ნაგებობის და მიმდებარე ტერიტორიის ისტორიულ-არქიტექტურული კვლევა, 2011
90. ქობილისი, რეზო თაბუკაშვილის ქუჩა №33-ში მდებარე ნაგებობის და მიმდებარე ტერიტორიის ისტორიულ-არქიტექტურული კვლევა, 2011
92. ქობილისი, გ. ბელინსკის ქუჩა №44-ში განთავსებული ნაგებობის და მიმდებარე ტერიტორიის ისტორიულ-არქიტექტურული კვლევა, 2012
93. ქობილისი, მირზა შაფის ქუჩა №5-ში მდებარე ნაკვეთის და მიმდებარე ტერიტორიის ისტორიული- არქიტექტურული კვლევა, 2012
94. ქობილისი, ზანდუქელის ქ.№27-ში განთავსებული ნაგებობის და მიმდებარე ტერიტორიის ისტორიულ-არქიტექტურული კვლევა, 2012
95. ქობილისი, დ.აღმაშენებლის გამზ. №65-75-ში განთავსებული ნაგებობის და მიმდებარე ტერიტორიის ისტორიულ-არქიტექტურული კვლევა და ურბანული ანალიზი, წინა საპროექტო სამუშაოების მენეჯმენტი, 2012, 2014
96. ქობილისი, დ.აღმაშენებლის გამზ. №148-ში განთავსებული ნაგებობის არქიტექტურული კვლევა, 2012
97. ლადო ასათიანის ქუჩა №56-ში განთავსებული ნაგებობის და მიმდებარე ტერიტორიის ისტორიულ-არქიტექტურული კვლევა, 2012
98. ოქროყანას ქუჩა №17-ში განთავსებული ნაგებობის და მიმდებარე ტერიტორიის ისტორიულ-არქიტექტურული კვლევა, 2012
99. ქობილისი, ბერძნის ქუჩა №8-ში განთავსებული ნაგებობის და მიმდებარე ტერიტორიის ისტორიულ-არქიტექტურული კვლევა 2012
100. ქობილისი, გუთნის ქუჩა №130-ა-ში განთავსებული ნაგებობის და მიმდებარე ტერიტორიის ისტორიულ-არქიტექტურული კვლევა 2012
101. ქობილისი, პუშკინის ქუჩა №23-ში განთავსებული ნაგებობის და მიმდებარე ტერიტორიის ისტორიულ-არქიტექტურული კვლევა 2012
102. ქობილისი, პუშკინის ქუჩა №№9-17 არქიტექტურული ანაზომების მენეჯმენტი, 2012
103. ქობილისი, რუსთაველის გამზირი №№23-27 არქიტექტურული ანაზომების მენეჯმენტი, 2012
104. ახუნდოვის ქუჩა №13 / ფირდოუსის ქუჩა 3-ში განთავსებული ნაგებობის და მიმდებარე ტერიტორიის ისტორიულ-არქიტექტურული კვლევა, 2013
105. ქობილისი, დავით აღმაშენებლის გამზირი №116-ში განთავსებული ნაგებობების არქიტექტურული კვლევა (შიდა ეზოში განთავსებული ნაგებობის სხვენის სამერცხულის პროექტირებისათვის), 2013
106. ქობილისი, ვასილ ბარნოვის ქუჩა №5-ში განთავსებული ნაკვეთის და მიმდებარე ტერიტორიის ისტორიულ-არქიტექტურული კვლევა, 2013
107. ქობილისი, ვასილ ბარნოვის ქუჩა №28-ში განთავსებული ნაგებობის და მიმდებარე ტერიტორიის ისტორიულ-არქიტექტურული კვლევა, 2013
108. ქობილისი, ბელინსკის ქუჩა №28-ში განთავსებული ნაგებობის და მიმდებარე ტერიტორიის ისტორიულ-არქიტექტურული კვლევა, 2013
109. ქობილისი, ბელინსკის ქუჩა №44-ში განთავსებული ნაგებობის და მიმდებარე ტერიტორიის ისტორიულ-არქიტექტურული კვლევა, 2013
110. ქობილისი, ბელინსკის ქუჩა №63-ში განთავსებული ნაგებობის და მიმდებარე ტერიტორიის ისტორიულ-არქიტექტურული კვლევა, 2013
111. ქობილისი, ვასილ ბარნოვის ქუჩა №10-ში განთავსებული ნაკვეთის და

- მიმდებარე ტერიტორიის ისტორიულ-არქიტექტურული კვლევა, 2013
112. ქ.თბილისი, გომის ქუჩა №4-ში განთავსებული ნაკვეთის და მიმდებარე ტერიტორიის ისტორიულ-არქიტექტურული კვლევა, 2013
113. ქ.თბილისი, ალექსანდრე გრიბოედოვის ქუჩა №20-ში განთავსებული ნაგებობების არქიტექტურული კვლევა (სხვენი - სამერცხლელები), 2013
114. ქ.თბილისი, ივანე ჯავახიშვილის ქუჩა №58-ა-ში განთავსებული ნაგებობების და მიმდებარე ტერიტორიის ისტორიულ-არქიტექტურული კვლევა, 2013
115. ქ.თბილისი, რუსთაველის გამზირი №19/აბაშიძის ქუჩა №5-ში განთავსებული ნაგებობების და მიმდებარე ტერიტორიის ისტორიულ-არქიტექტურული კვლევა, 2013
116. ქ.ქუთაისი, საღარაძის ქუჩა №14-ში (ყოფ. პუშკინის ქუჩა, IV ჩიხი) განთავსებული ნაკვეთის და მიმდებარე ტერიტორიის ისტორიულ-არქიტექტურული კვლევა, 2013
117. ქ.თბილისი, გ.ტაბიძის ქუჩა №4-ში განთავსებული ნაგებობების და მიმდებარე ტერიტორიის ისტორიულ-არქიტექტურული კვლევა, 2013
118. ქ.თბილისი, მედიქიშვილის ქუჩა №5-ში განთავსებული ნაგებობების და მიმდებარე ტერიტორიის ისტორიულ-არქიტექტურული კვლევა, 2013
119. ქ.თბილისი, მაყაშვილის ქუჩა №32-ში განთავსებული ნაგებობების და მიმდებარე ტერიტორიის ისტორიულ-არქიტექტურული კვლევა, 2013
120. ქ.ქუთაისი, თამარ მეფის ქუჩა №18-ში განთავსებული ნაგებობების და მიმდებარე ტერიტორიის ისტორიულ-არქიტექტურული კვლევა, 2014
121. ქ. თბილისი, დაღმაშენებლის გამზირი №139ა-ში და ი.კარგარეთელის ქუჩა №2ა-ში განთავსებული ნაგებობების და მიმდებარე ტერიტორიის ისტორიულ-არქიტექტურული კვლევა, 2014
122. ქ.თბილისი, კოტე მესხის ქუჩა №30-ში განთავსებული ნაკვეთის და მიმდებარე ტერიტორიის ისტორიულ-არქიტექტურული კვლევა, 2014
123. ქ.ქუთაისი, ცისფერყანწელთა ქუჩა №5-ა-ში განთავსებული ნაგებობების და მიმდებარე ტერიტორიის ისტორიულ-არქიტექტურული კვლევა, 2014
124. ქ.ქუთაისი, ცისფერყანწელთა ქუჩა №21-ში განთავსებული ნაკვეთის და მიმდებარე ტერიტორიის ისტორიულ-არქიტექტურული კვლევა, 2014
125. ქ.ქუთაისი, ყაზბეგის ქუჩა №2-ში განთავსებული ნაგებობების და მიმდებარე ტერიტორიის ისტორიულ-არქიტექტურული კვლევა, 2014
126. ქ. ქუთაისი, ზ.ფალიაშვილის და წმინდა ნინოს ქუჩების გადაკვეთა №29/4-ში განთავსებული ნაკვეთის და მიმდებარე ტერიტორიის ისტორიულ-არქიტექტურული კვლევა, 2014
127. ალ. გრიბოედოვის ქუჩა №15-ში განთავსებული ნაგებობის არქიტექტურული კვლევა (სარდაფის ფანჯრები), 2014
128. ქ.თბილისი, ერეკლე II-ს ქუჩა № 3-ში განთავსებული ნაგებობის და მიმდებარე ტერიტორიის ისტორიულ-არქიტექტურული კვლევა 2014
129. ქ.თბილისი, ერისთავის ქუჩა №6-ში განთავსებული ნაგებობის და მიმდებარე ტერიტორიის ისტორიულ-არქიტექტურული კვლევა 2014
130. ქ.თბილისი, ჩუბინაშვილის ქუჩა №35-ში განთავსებული ნაგებობის და მიმდებარე ტერიტორიის ისტორიულ-არქიტექტურული კვლევა 2014
131. ქ. თბილისი, დაღმაშენებლის გამზირი №178-ში განთავსებული ნაგებობის და მიმდებარე ტერიტორიის ისტორიულ-არქიტექტურული კვლევა, 2014
132. ქ. ბათუმი, ნინოშვილის ქუჩა №23/26 მაისის ქუჩა №2-ში განთავსებული ნაგებობის და მიმდებარე ტერიტორიის ისტორიულ-არქიტექტურული კვლევა, 2014

133. ქ.ქუთაისი, ფანჯიკიძის ქუჩა №5-ა-ში განთავსებული ნაგებობების და მიმდებარე ტერიტორიის ისტორიულ-არქიტექტურული კვლევა, 2014
134. ქ.ქუთაისი, რუსთაველის ქუჩა №5- ში განთავსებული ნაკვეთის და მიმდებარე ტერიტორიის ისტორიულ-არქიტექტურული კვლევა (“Vendi”), 2014
135. ქ.თბილისი, ლეონიძის ქუჩა №4-ში განთავსებული ნაგებობების და მიმდებარე ტერიტორიის ისტორიულ-არქიტექტურული კვლევა, 2014
136. ქ.თბილისი, ნინოშვილის ქუჩა №30-ში განთავსებული ნაგებობების და მიმდებარე ტერიტორიის ისტორიულ-არქიტექტურული კვლევა, 2014
137. ქ.თბილისი, მ.წინამძღვრიშვილის ქუჩა №120-ში განთავსებული ნაგებობების და მიმდებარე ტერიტორიის ისტორიულ-არქიტექტურული კვლევა, 2014
138. ქ.თბილისი, მდინარე მტკვრის მარჯვენა სანაპიროს თამარ მეფის ხიდის მიმდებარე ტერიტორიის არქიტექტურულ-ურბანული ანალიტიკური კვლევა, 2014
139. ქ. ბათუმი, ე.ნინოშვილის ქუჩა №11/შ.რუსთაველის გამზირი №18/ ნ.დუმბაძის ქუჩა №1-ში განთავსებული ნაგებობის და მიმდებარე ტერიტორიის ისტორიულ-არქიტექტურული კვლევა(სასტუმრო “ინტურისტ-პალასი”-ს მინაშენი), 2015
140. ქ. თბილისი, გერონტი ქიქოძის ქუჩა №3 საცხოვრებელი სახლის შიდა ეზოში განთავსებული ბინის არქიტექტურული კვლევა (ბუხრის საკვამური), 2015

ამას გარდა

- სხვა უძრავი ძეგლების (ან მნიშვნელოვანი ნაგებობების დაცულ ზონებში) კერძო ობიექტები - (რეკონსტრუქცია, ახალი მშენებლობა, ინტერიერები)

აღა პროზოროვა არქიტექტორ-რესტავრატორი კონსულტანტი

1982 – დღემდე

სახელმწიფო და კერძო სტრუქტურებში კონტრაქტების სახით
საქართველოს ისტორიული და არქიტექტურული უძრავი ძეგლების:

არქიტექტურულ-არქეოლოგიური ანაზომები;

სარესტავრაციო-სარეაბილიტაციო პროექტირება და ზედამხედველობა
წარმოების პერიოდში;

უძრავი ძეგლების სრული პასპორტების შექმნა;

სარესტავრაციო-სარეაბილიტაციო სამუშაოების დაკავშირებით კონსულტაციები

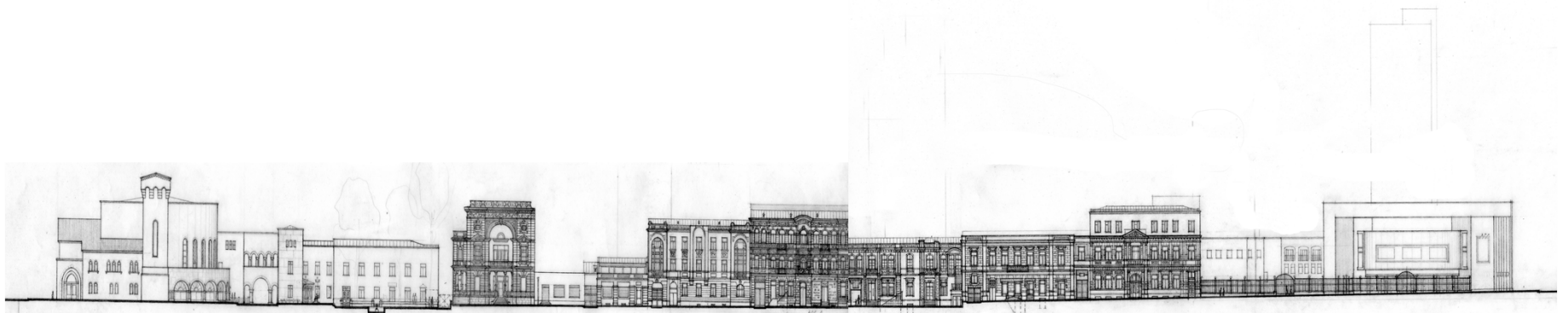
ისტორიული ნაწილის სახელმწიფო დაცვის და გაშენების რეგულირების ზონების საზღვრებში
განთავსებული ნაგებობების და ტერიტორიების:

ისტორიულ-არქიტექტურული კვლევები;

არქიტექტურულ-ურბანული ანალიტიკური კვლევები;

რეაბილიტაციის წინა საპროექტო სამუშაოების მენეჯმენტი;

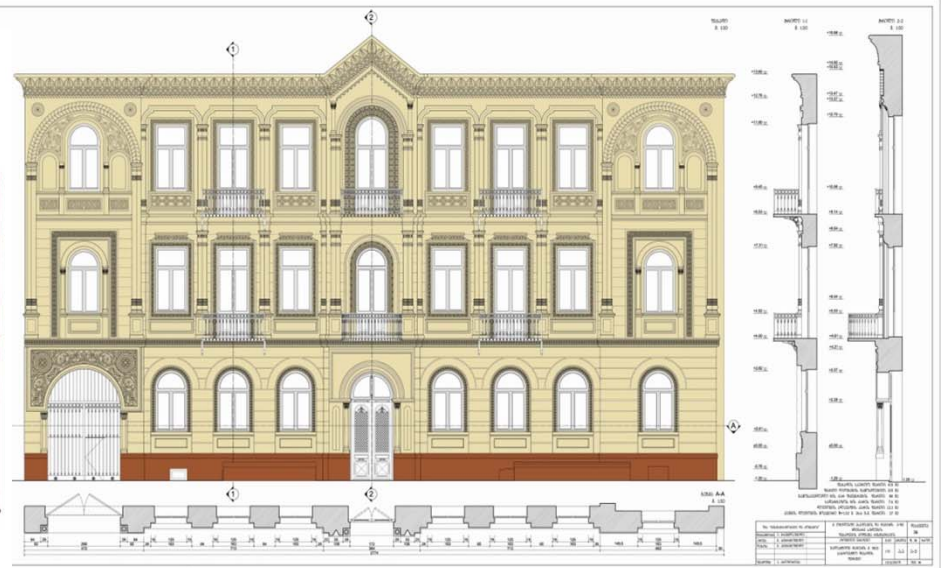
სარესტავრაციო-სარეაბილიტაციო სამუშაოების დაკავშირებით კონსულტაციები



საქართველოს ისტორიული და არქიტექტურული უძრავი ძეგლების
 არქიტექტურულ-არქეოლოგიური ანაზომები

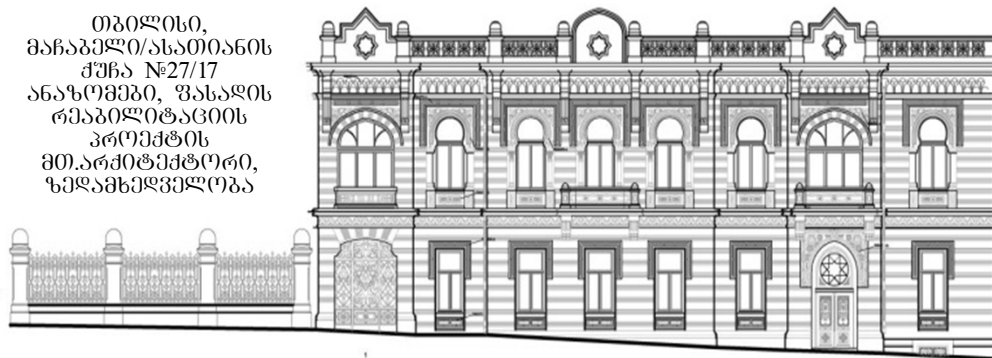


თბილისი, ინგოროშვას ქუჩა №14
 ანაზომები, ფასადის რეაბილიტაციის
 პროექტის მი.არქიტექტორი



თბილისი, ტაბიძის ქუჩა №22
 ანაზომები, ფასადის რეაბილიტაციის
 პროექტის მი.არქიტექტორი

თბილისი,
 მანაგული/ასათიანის
 ქუჩა №27/17
 ანაზომები, ფასადის
 რეაბილიტაციის
 პროექტის
 მი.არქიტექტორი,
 ზედაფსევდლოვა



საქართველოს ქალაქებში ისტორიული უბნების და არქიტექტურული ძეგლების
სარესტავრაციო - სარეაბილიტაციო სამუშაოების პროექტირება და
ზედამხედველობა

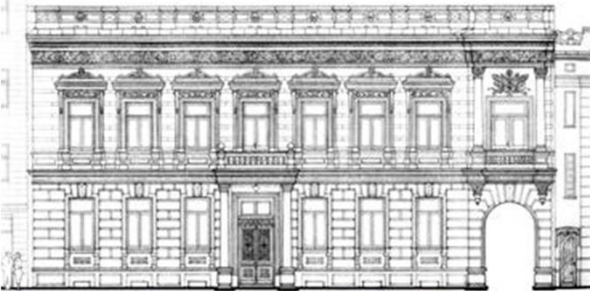


თბილისი,
მარჯანიშვილის ქ. №6

ბორჯომი,
9 აპრილის ქ. №48



ბათუმი,
ვარნავახის ქ. №35



საქართველოს ისტორიული და არქიტექტურული უძრავი ძეგლების პასპორტების შექმნა

საქართველოს კულტურის სამინისტრო
კულტურული მემკვიდრეობის დეპარტამენტი

უძრავი ძეგლის პასპორტი



1. სახელწოდება
დავით აღმაშენებლის გამზირი № 164, კინოფილმების პავილიონი

2. მდებარეობა/მისამართი

2.1. ადმინისტრაციული განსაზღვრა

სახელწოდება	საქართველო
ქალაქი	თბილისი,
ადმინისტრაციული რაიონი	დიდუბე-ჩუღურთი
უბნის ისტორიული სახელწოდება	მისიალეთის პროსპექტი
ქუჩა (ქუჩები)	დავით აღმაშენებლის გამზირი
შენიშვნის №	164

საქართველოს კულტურის სამინისტრო
კულტურული მემკვიდრეობის დეპარტამენტი

უძრავი ძეგლის პასპორტი



1. სახელწოდება
ბორჯომ-დავანის სასახლე – სახელმწიფო რწმუნუების შექმნის ეტაპი

2. მდებარეობა/მისამართი

2.1. ადმინისტრაციული განსაზღვრა

სახელმწიფო რაიონი	საქართველო
ქალაქი	-
ადმინისტრაციული რაიონი	ბორჯომის რაიონი
უბნის ისტორიული სახელწოდება	-
ქუჩა (ქუჩები)	-
შენიშვნის №	"სასახლე" (მუშ. ბელოკ)
სოფელი	ლაგანი
საფოსტო ინდექსი	-

საქართველოს კულტურის, ძეგლთა დაცვისა და სპორტის სამინისტრო
უძრავი ძეგლის პასპორტი



1. სახელწოდება
სოფელ გაროველა, თარხნ-მურავების სასახლის კომპლექსი ("მარშლიანი სასახლე")

2. ადგილმდებარეობა / მისამართი

2.1. ზუსტი მისამართი
ადმინისტრაციული ერთეული (დებარდმფრთხი რესპუბლიკა, ქალაქი, დაბა, სოფელი)

ქალაქის რაიონი

ქუჩა (ქუჩები)

შენიშვნის №

2.2. გეოგრაფიული/ისტორიული მდებარეობა
ისტორიული მხარე

დებარდმფრთხი ერთეულის სახელწოდება

ისტორიული დასახლების სახელწოდება

მასილი და მდებარეობა უბნის დეტალური დასახლებული პუნქტიდან

კაროველა

შიგ. სოფელ გაროველაში.

3. სახეობა

არქიტექტურის ანტიკლასიციზმი

საანტიკლასიციზმის სახეობა

მემორიალური

თარხნ-მურავების სასახლად ისტორია

ქალაქმშენებლობის (ურბანული) სახელმწიფო ხელშეწყობის და დანაშაუტური არქიტექტურის მონუმენტური სახეობის ხელშეწყობის

ისტორიის კვლევის და ქუჩის რეკონსტრუქციის მიზნებისა და თარხნ-მურავების ისტორიული ადმინისტრაციული სტრუქტურის გაცემის

პლანობრივი კონსტრუქციული

საქართველოს კულტურის სამინისტრო
კულტურული მემკვიდრეობის დეპარტამენტი

უძრავი ძეგლის პასპორტი

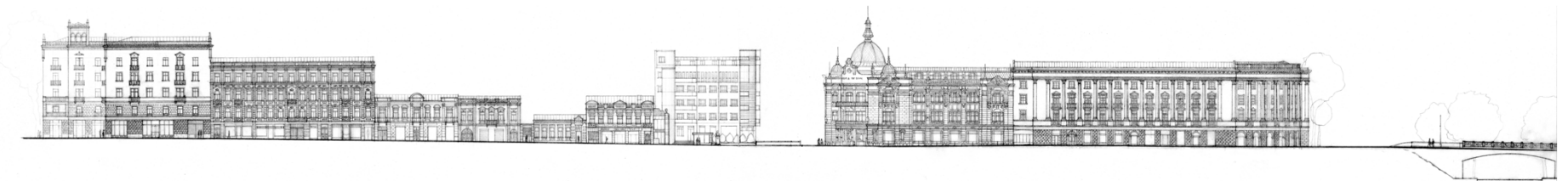


1. სახელწოდება
მარჯანიშვილის ქ. № 6, საცხოვრებელი სახლი

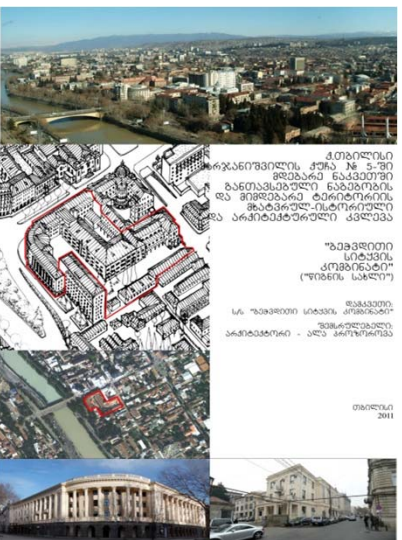
2. მდებარეობა/მისამართი

2.1. ადმინისტრაციული განსაზღვრა

სახელმწიფო რაიონი	საქართველო
ქალაქი	თბილისი,
ადმინისტრაციული რაიონი	დიდუბე-ჩუღურთი
უბნის ისტორიული სახელწოდება	კრისის ქუჩა
ქუჩა (ქუჩები)	მარჯანიშვილის ქუჩა
შენიშვნის №	6



ისტორიული ნაწილის სახელმწიფო დაცვის და გაშენების რეგულირების ზონების საზღვრებში განთავსებული ნაგებობების და ტერიტორიების ისტორიული და არქიტექტურულ-ურბანული ანალიტიკური კვლევები



მ. თბილისი
 მონაწილე მხარის გარეგნული სასაიკოს
 თავაზ მუშის ხიზიერებაზე ბინათმობის
 არსებობის ანალიტიკური კვლევა



შეასკეთი
 შ.ს.ს. კარგაფორმის კონსტრუქციები
 შეასკეთი
 შ.ს.ს. კარგაფორმის კონსტრუქციები
 თბილისი
 2011



შეასკეთი კარგაფორმის კონსტრუქციების
 სასაიკოს ტერიტორიაზე კონსტრუქციების
 და არსებობის ანალიტიკური კვლევა
 თბილისი
 2011

ქუთაისის ისტორიული ნაწილის რეაბილიტაცია



დიპლომი

წარჩინებით

4 № 753992

ДИПЛОМ

С ОТЛИЧИЕМ

4 № 753992

ეს დიპლომი მიეცა აღა
კონსტანტინეს ასყუა შრანოზაშას
 მასზე, რომ იგი 1976 წელს შევიდა
საქართველოს ე. ა. ჭიჭინაძის სახელობის
პოლიტექნიკურ ინსტიტუტში
 და 1981 წელს დაამთავრა

აღა შნაყო
ინსტიტუტის
 სრული კურსი სპეციალობით
პოლიტექნიკური

სახელმწიფო საგანმცლო კომისიის 1981 წ.
 № 4 "აგვისტოს" გადაწყვეტილებით
აკონსტანტინე ასყუა შრანოზაშას მიენიჭა
ინჟინერის
 კვალიფიკაცია.

სახელმწიფო საგანმცლო
 კომისიის თავმჯდომარე

რეკტორი
 მთავარი

ქალაქი თბილისი

1981 წ.

5

X

სარეგისტრაციო № 15077

Настоящий диплом выдан Прозоровой
Алле Константиновне
 в том, что она в 1976 году поступила
 в Грузинский политехнический
институт им. В.И. Ленина
 и в 1981 году окончил а полный курс
названного
института
 по специальности
архитектура

Решением Государственной экзаменационной
 комиссии от "4" августа 1981 г.
Прозоровой А. К.
 присвоена квалификация
архитектора

Председатель Государственной
 экзаменационной комиссии

Ректор

Секретарь

М. П.

Город Тбилиси, 5 X 1981 г.

Регистрационный № 15077

რეზიუმე

1. გვარი: მახათაძე
2. სახელი: მამუკა
3. დაბადების თარიღი: 27.02.1961
4. ეროვნება: ქართველი
5. განათლება:

დასახელება	უეიქ ფორესტის უნივერსიტეტი, ბებკოკის მენეჯმენტის სკოლა
თარიღი:	08/2000 - 05/2002
ხარისხი/დიპლომი:	ბიზნესის ადმინისტრირების მაგისტრი (MBA)

დასახელება	მოსკოვის იმუნოლოგიის ინსტიტუტი
თარიღი:	09/1985-06/1989, დიპლომი გაიცა 1990წ.
ხარისხი/დიპლომი:	სამედიცინო მეცნიერებათა კანდიდატი

დასახელება	თბილისის სახელმწიფო სამედიცინო ინსტიტუტი
თარიღი:	08/1979 - 06/1985
ხარისხი/დიპლომი:	მაგისტრის ხარისხი

6. ენების ცოდნა: (1-დან 5-მდე, 5 ქულა უმაღლესი შეფასებაა)

ენა	კითხვა	საუბარი	წერა
ინგლისური	5	5	5
ქართული	5	5	5
რუსული	5	5	5

7. პროფესიული ასოციაციების წევრობა: წყლის საერთაშორისო ასოციაცია

8. სხვა უნარ-ჩვევები: მაიკროსოფტის ოფისი, კრისტალ ბოლი, ორისის ბუღალტერია, გზების ეკონომიკური მოდელირება (RED 3.2)

10. დსთ-ს და აღმოსავლეთ ევროპის ქვეყნების გამოცდილება:

ქვეყანა	თარიღი:
საქართველო	07/1989 - 08/2000; 05/2002 - დღემდე
აზერბაიჯანი	09/1994-12/1994
რუსეთის ფედერაცია	09/1985-07/1989

11. პროფესიონალური გამოცდილება:

თარიღი	თებერვალი 2003 წ. – დღემდე
ადგილმდებარეობა	საქართველო
კომპანია	საქართველოს საზოგადოებრივ საქმეთა ინსტიტუტი (GIPA)
თანამდებობა	მენეჯმენტის ლექტორი

აღწერა	<p>ბატონი მახათაძე ასწავლის მენეჯმენტის და სახელმწიფო მართვას. მენეჯმენტის ზოგადი კურსი მოიცავს შემდეგ საკითხებს, რომლებიც აუცილებელია კორპორატიული განვითარების კონტექსტში:</p> <ul style="list-style-type: none"> ▪ პროექტის მენეჯმენტი ▪ შრომითი რესურსების მენეჯმენტი ▪ გადაწყვეტილებების მიღება, სწავლა, შემოქმედითობა და ინიციატივა ▪ საქმიანობის შედეგების მენეჯმენტი ▪ ოპტიმალური ორგანიზაციული სტრუქტურის შექმნა ▪ დაგეგმვა, სტრატეგია და კონკურენტული უპირატესობა ▪ ჯგუფის ეფექტური მენეჯმენტი ▪ ეთიკა და სოციალური პასუხისმგებლობა მენეჯერებისათვის ▪ გუნდური მუშაობის ეფექტური მართვა ▪ ორგანიზაციული თეორია ▪ ხარისხის მართვა ▪ ცვლილებების მართვა
---------------	---

თარიღი	სექტემბერი 2013 წ. – ივნისი 2014 წ.
ადგილმდებარეობა	საქართველო
კომპანია	საფეხბურთო კლუბი დინამო თბილისი
თანამდებობა	გენერალური დირექტორი
აღწერა	<p>ბატონი მახათაძე მუშაობდა საფეხბურთო კლუბ “დინამო თბილისის” გენერალურ დირექტორად. მისი ფუნქციები მოიცავდა შემდეგს:</p> <ul style="list-style-type: none"> ▪ ხელმძღვანელობდა საფეხბურთო კლუბის ყველა საქმიანობას; ▪ არასაფეხბურთო შემოსავლების გაზრდა; ▪ ხარჯების შემცირება; ▪ ყოველწლიური ბიუჯეტების და პროგნოზების მომზადება და მართვა; ▪ საზოგადოებასთან ურთიერთობისა და მარკეტინგის ხელმძღვანელობა ▪ ადამიანური რესურსების პოლიტიკის შემუშავება და მართვა

თარიღი	აპრილი 2010 წ. – დღემდე
ადგილმდებარეობა	საქართველო
კომპანია	ჯორჯიან სოლუშნს
თანამდებობა	დირექტორი/ჯგუფის ლიდერი
აღწერა	<p>ბატონი მახათაძე მუშაობს საკონსულტაციო კომპანიის დირექტორად/ჯგუფის ლიდერად. მისი ფუნქციები მოიცავს შემდეგს:</p> <ul style="list-style-type: none"> ▪ ექსპერტების ზოგადი ხელმძღვანელობა ▪ კახეთის რეგიონული განვითარების პროექტის ხელმძღვანელობა ▪ იმერეთის რეგიონული განვითარების პროექტის ხელმძღვანელობა ▪ ტურიზმის პოტენციალის ეკონომიკური ანალიზი ორივე რეგიონისათვის ▪ რაჭის გაზომვარაგების პროექტის ხელმძღვანელობა <p>აგრეთვე:</p>

	<ul style="list-style-type: none"> ▪ ტრენინგების კურსის მომზადება დევნილთა სამინისტროს თანამშრომელთათვის ▪ ტრენინგების კურსის მომზადება და ჩატარება ისუტიციის უმაღლესი საბჭოს წევრებისათვის ▪ ტრენინგების კურსის მომზადება და ჩატარება სასამართლოების მენეჯერებისათვის ▪
--	--

თარიღი	მაისი 2010 წ. – ოქტომბერი 2010 წ.
ადგილმდებარეობა	საქართველო
კომპანია	EGIS-BCEOM
თანამდებობა	ფინანსური ექსპერტი/ეკონომისტი
აღწერა	<p>ბატონი მახათაძე მუშაობდა ფინანსური მენეჯმენტის ექსპერტად/ეკონომისტად აზიის განვითარების ბანკის მიერ დაფინანსებული ტექნიკური დახმარების – საქართველოს ურბანული წყლის მიწოდების და კანალიზაციის სექტორის სტრატეგიის და მარგულირებელი ჩარჩოების შემუშავება – ფარგლებში. მისი ფუნქციები მოიცავდა შემდეგს:</p> <ul style="list-style-type: none"> ▪ წყლის მიწოდების რეგიონალური კომპანიების საქმიანობის ფინანსური შედეგების შეფასება შემოთავაზებული პროექტის ფინანსური შეფასების მიზნით; ▪ დანახარჯების ამოღების პოლიტიკის და ტარიფის დონეების განხილვა ▪ ფინანსური პროგნოზის გაკეთება პროექტის განხორციელების შემდგომში 10 წლისთვის ▪ პროექტის თითოეული ტრანშისთვის შესაბამისი ფინანსური ინდიკატორების გაანგარიშება ფინანსური შეფასების მიზნით ▪ პროექტის დანახარჯების შეფასება ▪ დანახარჯების ამოღების მიდგომების უზრუნველყოფა, რათა უზრუნველყოფილი იქნეს სრული საექსპლუატაციო ხარჯების ამოღება და ინვესტიციების მდგრადობა ▪ ფინანსური მდგრადობის ანალიზის ჩატარება და ფინანსური გაუმჯობესების სამოქმედო გეგმის შემუშავება.

თარიღი	აგვისტო 2007 წ. – აპრილი 2010 წ.
ადგილმდებარეობა	საქართველო
კომპანია	შპს ემერჯინგ მარკეტს გრუპ (Emerging Markets Group Ltd)
თანამდებობა	პროექტის მენეჯერი/ჯგუფის ლიდერი
აღწერა	<p>ბატონი მახათაძე პასუხისმგებელი იყო ფოთის და ქუთაისის წყლის კომპანიების კორპორატიული განვითარების პროექტის განხორციელებაზე. მისი ფუნქციები მოიცავდა შემდეგს:</p> <ul style="list-style-type: none"> ▪ ფინანსური და საოპერაციო საქმიანობის შედეგების გაუმჯობესების პროგრამის (FOPIP) შემუშავება და განხორციელება ▪ ფულადი სახსრების და ვალის მენეჯმენტის პოლიტიკის

	<p>შემუშავება და მონიტორინგი</p> <ul style="list-style-type: none"> ▪ სატარიფო და გადახდისუნარიანობის პოლიტიკის შეფასება ▪ მენეჯმენტის და ადმინისტრირების გეგმების შემუშავება ▪ ფოთის და ქუთაისის წყლის კომპანიების ფინანსური მოდელის შექმნა ▪ აღნიშნული წყლის კომპანიების ბიზნეს-პროცესების გაუმჯობესება ▪ მმართველობის სტრუქტურების და გადაწყვეტილებების მიღების პროცესების შემუშავება ▪ საერთაშორისო და ადგილობრივი ექსპერტების მართვა მენეჯმენტი ▪ ყველა დაინტერესებულ მხარესთან ურთიერთობების მართვა
--	--

თარიღი	აპრილი 2009 წ. – მაისი 2009 წ.
ადგილმდებარეობა	საქართველო
კომპანია	შპს “ეკო-სპექტრი” საერთაშორისო სერტიფიკაციის ცენტრი
თანამდებობა	ფინანსისტი/ეკონომისტი
აღწერა	<p>პროექტი: “საქართველო-რუსეთის მყარი ნარჩენების პროექტი – ტექნიკური მიმოხილვა”.</p> <p>კონკრეტული ფუნქციები:</p> <ul style="list-style-type: none"> ▪ ჯგუფთან ერთად ნაგავსაყრელის მენეჯმენტის რამოდენიმე სცენარის შემუშავება და შესაბამისი საინვესტიციო საჭიროებების განსაზღვრა ▪ მოწყობილობების ტიპების და ტექნიკური სპეციფიკაციის განსაზღვრა და დანახარჯების შეფასება თითოეული სცენარისათვის ▪ თითოეული საინვესტიციო სცენარისათვის სასარგებლო ეკონომიკური მომსახურების ვადის განსაზღვრა

თარიღი	მარტი 2007 წ. – ნოემბერი 2007 წ.
ადგილმდებარეობა	საქართველო
კომპანია	ლოიალ კაპიტალ გრუპი (Loyal Capital Group)
თანამდებობა	ბიზნესის განვითარების კონსულტანტი
აღწერა	<p>ლოიალ კაპიტალ ჯგუფის კომპანიებს საკონსულტაციო მომსახურებას უწევდა ზოგადი მენეჯმენტის, ბიუჯეტირების და ფინანსური გეგმების/მოდელის შემუშავების საკითხებში:</p> <ul style="list-style-type: none"> ▪ პარკ ჰაიატი თბილისი ▪ ხე-ტყის გადამამუშავებელი ქარხანა “ჯორჯიან ფორესტ” ▪ თევზის გადამამუშავებელი ქარხანა “ბლექ სი ფიშ” ▪ თხილის გადამამუშავებელი ქარხანა “არგონუთს”

თარიღი	2005 – October 2006
ადგილმდებარეობა	საქართველო

კომპანია	საქართველოს მუნიციპალური განვითარების ფონდი
თანამდებობა	პროექტის მენეჯმენტის დეპარტამენტის უფროსი
აღწერა	მონაწილეობდა 'ფონდი ათასწლეულის გამოწვევა საქართველოს' მიერ დაფინანსებული 60 მლნ აშშ დოლარიანი პროექტის – რეგიონალური ინფრასტრუქტურის განვითარების პროექტი – განხორციელებაში. პროექტის მიზნები გახლდათ საქართველოში წყლის მიწოდების, კანალიზაციის ირიგაციის, მუნიციპალური გაზის ქსელების, გზების და მყარი ნარჩენების განთავსების ინფრასტრუქტურის შექმნა.

თარიღი	2002 – 2006
ადგილმდებარეობა	საქართველო
კომპანია	საქართველოს მუნიციპალური განვითარების ფონდი
თანამდებობა	ტექნიკური დახმარების დეპარტამენტის დირექტორი
აღწერა	ხელმძღვანელობდა მსოფლიო ბანკის მიერ დაფინანსებული 'მუნიციპალური განვითარების და დეცენტრალიზაციის პროექტი II-ის' (MDDP II) განხორციელებაში. პროექტის მიზანი გახლდათ ადგილობრივი მთავრობის შესაძლებლობების განვითარება ადგილობრივი მთავრობის ადგილობრივი ინფრასტრუქტურის და კომუნალური მომსახურების საჭიროების იდენტიფიცირებაში და დაგეგმვაში მონაწილეობის ეფექტურობის გაუმჯობესების მიზნით.

თარიღი	1998 – 2000
ადგილმდებარეობა	საქართველო
კომპანია	საქართველოს სოციალური ინვესტიციების ფონდი
თანამდებობა	დირექტორის მოადგილე
აღწერა	სოციალური ინვესტიციების ფონდი საქართველოში სოციალურად დაუცველ ჯგუფებს ეხმარებოდა ძირეული სოციალური და ეკონომიკური მომსახურების ხელმისაწვდომობის გაუმჯობესებაში არსებული ინფრასტრუქტურის საფუძველზე.

მე, ქვემოთ ხელმომწერი, ვადასტურებ, რომ მოცემული ინფორმაცია ზუსტად ასახავს ჩემს კვალიფიკაციას და გამოცდილებას.

მ. მ. ხაბაძე

მამუკა მახათაძე _____

ხელმოწერა

თარიღი

ДИПЛОМ
КАНДИДАТА НАУК

КД № 032166

Москва 13 марта 1991 г.

Решением
Совета при Институте иммунологии

от 28 ноября 1990 г. (протокол № 14)

Махатадзе Мамуке Еремеевичу
ПРИСУЖДЕНА УЧЕНАЯ СТЕПЕНЬ

КАНДИДАТА
медицинских наук



Председатель совета

Учредитель совета

Гаврилов
А.О.С.

Wake Forest University

On the recommendation of the Faculty of
The Babcock Graduate School of Management
the Trustees have conferred upon
Mamuka Makhataдзе
the degree of
Master of Business Administration

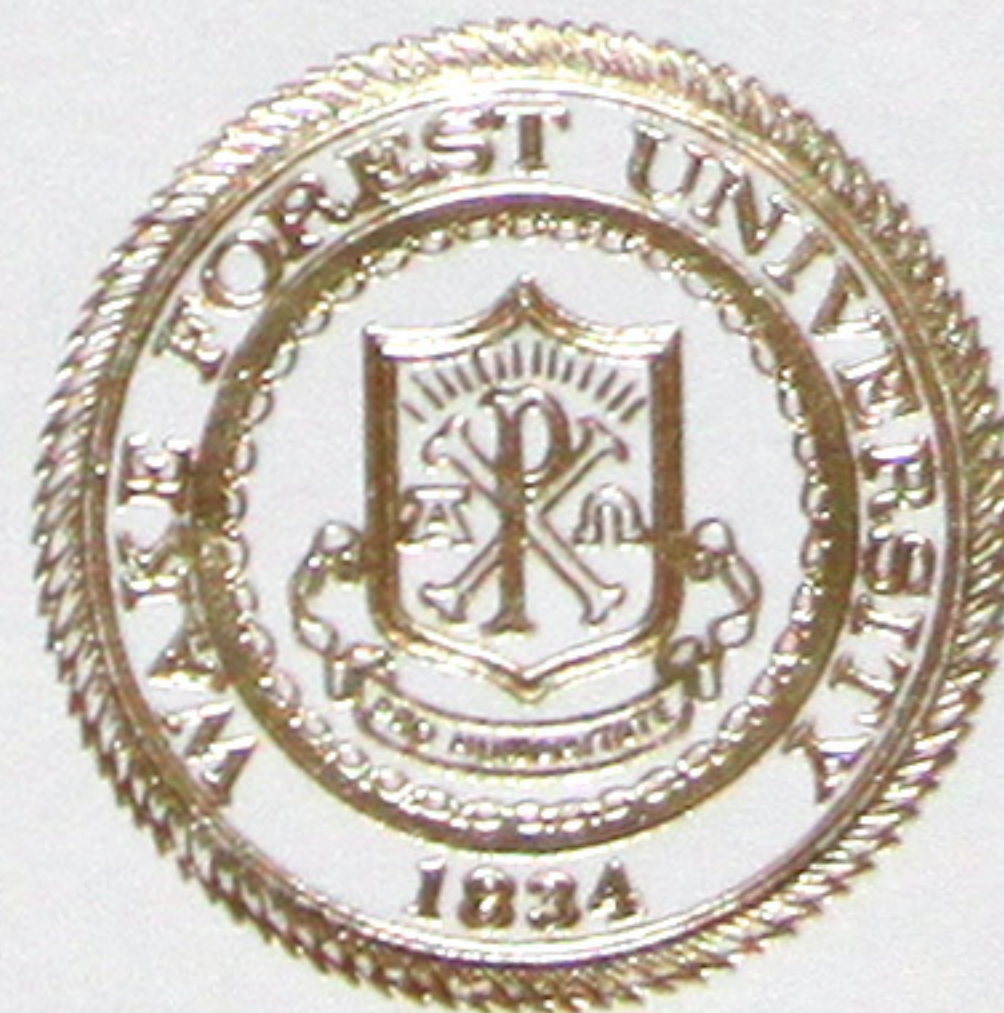
Given at Winston-Salem in the State of North Carolina
May twentieth, two thousand and two.

William D. Greene

Chairman of the Board of Trustees

Leon H. Cobett, Jr.

Secretary of the Board of Trustees



Thomas K. Dean, Jr.

President of the University

R. Charles Moyer

Dean

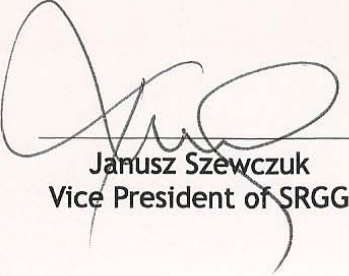
Accomplished successfully the
AIA Urban Strategic Management Course

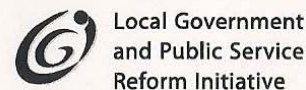
held in Tbilisi from October 2006 to December 2006

by... *Shamuka Makhataдзе*

Stowarzyszenie Rozwoju Gospodarczego Gmin Szczecin
sponsored by Polish-Canadian Development Cooperation
and Local Government and Public Service Reform Initiative Open Society Institute.

We would like to thank very much for his/her personal contribution and wish lots of success
in the further efforts for the sake of local government


Janusz Szewczuk
Vice President of SRGG



CURRICULUM VITAE (CV)

სახელი, გვარი:	თინათინ ჯანელიძე
დაბადების თარიღი:	14.11.1972
ქვეყანა:	საქართველო
ელ. ფოსტა:	tina@geographic.ge
ტელეფონი:	595118893

განათლება:

1989-1994 ივ. ჯავახიშვილის სახ. თბილისის სახელმწიფო უნივერსიტეტი;
გეოგრაფია-გეოლოგიის ფაკულტეტი

პროფესიული გამოცდილება:

თარიღი	ორგანიზაცია	დაკავებული პოზიცია
2002-დღემდე	გის და დზ საკონსულტაციო ცენტრი „გეოგრაფიკი“	გეომონაცემთა ბაზის მენეჯერი, გის-ინჟინერი, კარტოგრაფი

ენების ცოდნა: ქართული, ინგლისური, რუსული

პროექტებში მონაწილეობა

პროექტი:	ხერთვისი-ვარძია-ოლოდას კულტურული ლანდშაფტის ქალაქმშენებლობითი დოკუმენტაციის შედგენა
თარიღი:	2015
დამკვეთი:	საქართველოს ეკონომიკისა და მდგრადი განვითარების სამინისტრო
პოზიცია:	გის-ის და მონაცემთა ბაზების სპეციალისტი, კარტოგრაფი

პროექტი:	თუშეთის სივრცითი განვითარების სახელმძღვანელო მითითებების შემუშავება
თარიღი:	2014
დამკვეთი:	მსოფლიო ბანკი
პოზიცია:	გის-ის და მონაცემთა ბაზების სპეციალისტი, კარტოგრაფი

პროექტი:	სტეფანწმინდის, დუშეთის და აბასთუმნის განვითარების სტრატეგიის დოკუმენტის შემუშავება
თარიღი:	2014
დამკვეთი:	საქართველოს მუნიციპალური განვითარების ფონდი
პოზიცია:	სტეფანწმინდის პროექტის შემსრულებელი, გის-ის და

	მონაცემთა ბაზების სპეციალისტი, კარტოგრაფი
--	---

პროექტი:	დაბა ჩხოროწყუს მიწათსარგებლობის გენერალური გეგმის შედგენა
თარიღი:	2014
დამკვეთი:	ჩხოროწყუს მუნიციპალიტეტი
პოზიცია:	გის-ის და მონაცემთა ბაზების სპეციალისტი, კარტოგრაფი

პროექტი:	ქ. კასპის მიწათსარგებლობის გენერალური გეგმის შედგენა
თარიღი:	2014
დამკვეთი:	კასპის მუნიციპალიტეტი
პოზიცია:	გის-ის და მონაცემთა ბაზების სპეციალისტი, კარტოგრაფი

პროექტი:	ქ. წყალტუბოს, როგორც სპა და გამაჯანსაღებელი კურორტის ტექნიკურ-ეკონომიკური დასაბუთება
თარიღი:	2014
დამკვეთი:	საქართველოში Kohl & Partner (Schweiz) AG-ის მუდმივმოქმედ წარმომადგენლობა
პოზიცია:	გის-ის და მონაცემთა ბაზების სპეციალისტი, კარტოგრაფი

პროექტი:	კოლხეთის დაცული ტერიტორიების საზღვრის დადგენა (დელიმიტაცია), დემარკაცია და მიწის რეგისტრაციისთვის საჭირო დოკუმენტაციის მომზადება
თარიღი:	2014
დამკვეთი:	კოლხეთის დაცული ტერიტორიების განვითარების ფონდი
პოზიცია:	პროექტის ტექნიკური მენეჯერი

პროექტი:	საერთაშორისო მნიშვნელობის მცხეთა-სტეფანწმინდა-ლარსის (რუსეთის ფედერაციის საზღვარი) საავტომობილო გზის გუდაური-კობის მონაკვეთზე საზვავე უბნების კვლევის, მართვის ტექნოლოგიურ-ტექნიკური საშუალებების დადგენისა და ზვავების მართვის სამოქმედო გეგმის შემუშავება
თარიღი:	2014
დამკვეთი:	საქართველოს ინფრასტრუქტურისა და მდგრადი განვითარების სამინისტრო
პოზიცია:	გის-ის და მონაცემთა ბაზების სპეციალისტი, კარტოგრაფი

პროექტი:	ქ. ფოთის მიწათსარგებლობის გენერალური გეგმის შედგენა
თარიღი:	2013-2015
დამკვეთი:	MSI Georgia

პოზიცია:	გის-ის და მონაცემთა ბაზების სპეციალისტი, კარტოგრაფი
----------	---

პროექტი:	საძიებო, კვლევითი, საპროექტო, საპროექტო-საზედამხედველო სამუშაოებისა და მშენებლობის გეოდეზიური ზედამხედველობის განხორციელება თეთნულის სამთო-სათხილამურო კურორტის განვითარებისათვის
თარიღი:	2013-2015
დამკვეთი:	შპს „თეთნული დეველოპმენტი“
პოზიცია:	გის-ის და მონაცემთა ბაზების სპეციალისტი, კარტოგრაფი

პროექტი:	განსახლების სამოქმედო გეგმის შედგენა ლაზიკას პორტის და მისასვლელი რკინიგზის ბუფერული ზონისთვის
თარიღი:	2013
დამკვეთი:	შპს „პორტი ლაზიკა“
პოზიცია:	პროექტის ტექნიკური მენეჯერი

პროექტი:	დ. სტეფანწმინდას სამთო-სათხილამურო არეალის გენერალური გეგმის შემუშავება
თარიღი:	2012
დამკვეთი:	შპს „ქროსვეისი“
პოზიცია:	გის-ის და მონაცემთა ბაზების სპეციალისტი, კარტოგრაფი

პროექტი:	ბაგრატის ტაძრისა და გელათის მონასტრის მსოფლიო მემკვიდრეობის ძეგლის ბუფერული ზონების კარტოგრაფიული კვლევა-ანალიზი
თარიღი:	2012
დამკვეთი:	სსიპ „საქართველოს კულტურული მემკვიდრეობის დაცვის ეროვნული სააგენტო“
პოზიცია:	გის-ის და მონაცემთა ბაზების სპეციალისტი, კარტოგრაფი

პროექტი:	მცხეთის ისტორიული ძეგლების მართვის გეგმის შემუშავება
თარიღი:	2012
დამკვეთი:	სსიპ „საქართველოს კულტურული მემკვიდრეობის დაცვის ეროვნული სააგენტო“
პოზიცია:	გის-ის და მონაცემთა ბაზების სპეციალისტი, კარტოგრაფი

პროექტი:	გოდერძის უღელტეხილზე სამთო-სათხილამურო არეალის სამშენებლო სამუშაოებზე ზედამხედველობა
თარიღი:	2012
დამკვეთი:	კახეთის რეგიონული განვითარების სააგენტო
პოზიცია:	გის-ის და მონაცემთა ბაზების სპეციალისტი, კარტოგრაფი

პროექტი:	ქუთაისის დავით აღმაშენებლის სახელობის საერთაშორისო აეროპორტის მშენებლობასთან დაკავშირებით აზომვითი სამუშაოების ჩატარება
თარიღი:	2012
დამკვეთი:	შპს „საქართველოს აეროპორტების გაერთიანება“
პოზიცია:	პროექტის ტექნიკური მენეჯერი

პროექტი:	განსახლების სამოქმედო გეგმის შედგენა თბილისი-მახინჯაურის მთავარი სარკინიგზო ხაზის მოდერნიზაციის პროექტისთვის
თარიღი:	2011-2013
დამკვეთი:	სს „საქართველოს რკინიგზა“
პოზიცია:	პროექტის ტექნიკური მენეჯერი

პროექტი:	კურორტ „გოდერძი“-ს დეტალური სივრცითი გეგმარება
თარიღი:	2011-2012
დამკვეთი:	შპს „გოდერძი რესორტს“
პოზიცია:	გის-ის და მონაცემთა ბაზების სპეციალისტი, კარტოგრაფი

პროექტი:	ქ. ამბროლაურის მიწათსარგებლობის გენერალური გეგმის შედგენა
თარიღი:	2011
დამკვეთი:	ამბროლაურის მუნიციპალიტეტი
პოზიცია:	გის-ის და მონაცემთა ბაზების სპეციალისტი, კარტოგრაფი

პროექტი:	გუდაურის სარეკრეაციო ზონის სივრცითი განვითარების კონცეფციის, გუდაურის მიწათსარგებლობის გენერალური გეგმის მომზადება და “ძველი გუდაურის” განაშენიანების რეგულირების ეგმის მომზადება
----------	---

თარიღი:	2011
დამკვეთი:	არასამეწარმეო (არაკომერციული) იურიდიული პირი „თბილისის განვითარების ფონდი“
პოზიცია:	გის-ის და მონაცემთა ბაზების სპეციალისტი, კარტოგრაფი

პროექტი:	ქ. მცხეთის ურბანული მენეჯმენტის I ეტაპის სამუშაოები: ქ. მცხეთის მრავალპროფილიანი წინასაპროექტო კვლევა
თარიღი:	2011
დამკვეთი:	მცხეთის მუნიციპალიტეტი
პოზიცია:	გის-ის და მონაცემთა ბაზების სპეციალისტი, კარტოგრაფი

პროექტი:	სამთო-სათხილამურო არეალის (მიტარბი) გენერალური გეგმის შემუშავება
თარიღი:	2011
დამკვეთი:	შპს „ახალი მიტარბი“
პოზიცია:	გის-ის და მონაცემთა ბაზების სპეციალისტი, კარტოგრაფი

პროექტი:	უძო - თბილისის ახალი ოთხსეზონიანი სარეკრეაციო ზონის მიწათმსარგებლობის გენერალური გეგმის და განაშენიანების რეგულირების გეგმის პროექტის შემუშავება
თარიღი:	2010
დამკვეთი:	კერძო ინვესტორები
პოზიცია:	გის-ის და მონაცემთა ბაზების სპეციალისტი, კარტოგრაფი

პროექტი:	გოდერძის უღელტეხილის მიმდებარე ტერიტორიის ქალაქგეგმარებითი კვლევა, სამთო-სათხილამურო კურორტის გეგმარების გეოსაინფორმაციო უზრუნველყოფა და სამთო-სათხილამურო ინფრასტრუქტურის კონცეფციის ფორმირება
თარიღი:	2010
დამკვეთი:	შპს „სტუდია არსი“
პოზიცია:	გის-ის და მონაცემთა ბაზების სპეციალისტი, კარტოგრაფი

პროექტი:	მესტიის მუნიციპალიტეტის ერთიანი სივრცითი განვითარების კონცეფციის, მიწათმსარგებლობის გენერალური გეგმის, ჰაწვალის ველის განაშენიანების რეგულირების გეგმის, ჰაწვალის-ზურულდის საბაგრო და სათხილამურო ტრასების
----------	--

	პროექტის შემუშავება
თარიღი:	2010
დამკვეთი:	აბაშის, ზუგდიდის, მარტვილის, მესტიის, სენაკის, ჩხოროწყუს, წალენჯიხის, ხობის მუნიციპალიტეტებსა და თვითმმართველ ქალაქ ფოთში სახელმწიფო რწმუნებულის - გუბერნატორის ადმინისტრაცია
პოზიცია:	გის-ის და მონაცემთა ბაზების სპეციალისტი, კარტოგრაფი

პროექტი:	გარემოზე და სოციალური ზემოქმედების შეფასება და გასახლების სამოქმედო გეგმის შედგენა ნამოხვანის ჰიდროელექტროსადგურების კასკადის პროექტისათვის
თარიღი:	2010
დამკვეთი:	ENCON Çevre Danışmanlık Ltd. Şti
პოზიცია:	გის-ის და მონაცემთა ბაზების სპეციალისტი, კარტოგრაფი

პროექტი:	თბილისის შემოვლითი რკინიგზის ხაზის პროექტისთვის ზემოქმედების ქვეშ მოქცეული მოსახლეობის სოციალური შეფასება და განსახლების სამოქმედო გეგმის მომზადება
თარიღი:	2010
დამკვეთი:	შპს ჰორიზონტი
პოზიცია:	პროექტის ტექნიკური მენეჯერი

პროექტი:	მდ. არაგვის ხეობის, ჟინვალის წყალსაცავის, თბილისის წყალსაცავის, მდ. ხრამის სათავე ნაგებობის მიმდებარე ტერიტორიის და მდ. ქსნის ხეობის ტოპოგრაფიული კვლევა
თარიღი:	2009-2010
დამკვეთი:	შპს „ჯორჯიან უოთერ ენდ ფაუერი“
პოზიცია:	პროექტის ტექნიკური მენეჯერი

პროექტი:	მუნიციპალიტეტების ფარგლებში არსებული სოციო-ეკონომიკური ქონების ინვენტარიზაცია Iშ-სისტემის გამოყენებით
თარიღი:	2009
დამკვეთი:	GTZ
პოზიცია:	გის-ის და მონაცემთა ბაზების სპეციალისტი, კარტოგრაფი

პროექტი:	ქ. თბილისის ცენტრალური ნაწილის მიწათსარგებლობის მდგომარეობის ანალიზი და კარტოგრაფირება
თარიღი:	2009
დამკვეთი:	შპს „არსი“
პოზიცია:	გის-ის და მონაცემთა ბაზების სპეციალისტი, კარტოგრაფი

პროექტი:	საქართველო-აზერბაიჯანის სასაზღვრო ტერიტორიის ციფრული ქართულენოვანი ტოპოგრაფიული რუკების შექმნა 1:10000-იან მასშტაბში
თარიღი:	2009
დამკვეთი:	საქართველოს გარემოს დაცვისა და ბუნებრივი რესურსების სამინისტრო
პოზიცია:	პროექტის ტექნიკური მენეჯერი

პროექტი:	წყალტუბოს მღვიმისა და სათაფლიის სახელმწიფო ნაკრძალის ტურისტული კომპლექსის გენერალური გეგმის შემუშავება
თარიღი:	2008
დამკვეთი:	საქართველოს ეკონომიკური განვითარების სამინისტროს სახელმწიფო საქვეუწყებო დაწესებულება ტურიზმისა და კურორტების დეპარტამენტი
პოზიცია:	გის-ის და მონაცემთა ბაზების სპეციალისტი, კარტოგრაფი

პროექტი:	აეროფოტოგადაღების მასალებზე დაყრდნობით ტოპოგრაფიული რუკების დამზადება მუშა პროექტის “რკინიგზის რეაბილიტაცია, რეკონსტრუქცია და მშენებლობა სადგ. მარაბდა - სადგ. ახალქალაქი-სატვირთო” დასამუშავებლად
თარიღი:	2008
დამკვეთი:	სახელმწიფო საწარმო “სატრანსპორტო მშენებლობის სამეცნიერო-კვლევითი და საპროექტო-საძიებო ინსტიტუტი “კიევიპროტრანსი”
პოზიცია:	პროექტის ტექნიკური მენეჯერი

პროექტი:	ქ. ბათუმის მიწათსარგებლობის გენერალური გეგმის შედგენა, ქ. ბათუმის პერსპექტიული განვითარების ხედვა, ტერიტორიის გამოყენებისა და განაშენიანების რეგულირების წესების შექმნა
თარიღი:	2008

დამკვეთი:	თვითმმართველი ქალაქის - ბათუმის მერია
პოზიცია:	გის-ის და მონაცემთა ბაზების სპეციალისტი, კარტოგრაფი

პროექტი:	ქუთაისისა და ფოთის მუნიციპალური განვითარების პროექტი
თარიღი:	2007-2009
დამკვეთი:	Emerging Markets Group Ltd.
პოზიცია:	პროექტის მენეჯერი

პროექტი:	დაბა ბაკურიანის მიმდებარე ტერიტორიის (დიდველი) განაშენიანების რეგულირების გეგმის დამუშავება
თარიღი:	2007
დამკვეთი:	საქართველოს ეკონომიკური განვითარების სამინისტრო
პოზიცია:	გის-ის და მონაცემთა ბაზების სპეციალისტი, კარტოგრაფი

პროექტი:	E60 მაგისტრალის იგოეთი-სვენეთის საგზაო მონაკვეთის მოდერნიზაციისთვის გარემოს შეფასების, გარემოსდაცვითი სამოქმედო გეგმის და განსახლების სამოქმედო გეგმის შედგენა
თარიღი:	2007
დამკვეთი:	Kocks Consult GmbH
პოზიცია:	გის-ის და მონაცემთა ბაზების სპეციალისტი, კარტოგრაფი

პროექტი:	დაბა ბაკურიანის წრიული გზის აღმოსავლეთით მდებარე “კოხტის ძირისა და 25 მეტრიანის” ტერიტორიების განაშენიანების რეგულირების გეგმა
თარიღი:	2007
დამკვეთი:	ბორჯომის მუნიციპალური გამგეობა
პოზიცია:	გის-ის და მონაცემთა ბაზების სპეციალისტი, კარტოგრაფი

პროექტი:	დაბა ბაკურიანის მიმდებარე ტერიტორიების (სოფლები: ციხისჯვარი, მიტარბი, პატარა მიტარბი, თორი) მიწათსარგებლობის გენერალური გეგმა
თარიღი:	2007
დამკვეთი:	ბორჯომის მუნიციპალური გამგეობა
პოზიცია:	გის-ის და მონაცემთა ბაზების სპეციალისტი, კარტოგრაფი

პროექტი:	ბორჯომის მუნიციპალიტეტის (რაიონის) სივრცითი მოწყობის გეგმა
თარიღი:	2007
დამკვეთი:	ბორჯომის მუნიციპალური გამგეობა
პოზიცია:	გის-ის და მონაცემთა ბაზების სპეციალისტი, კარტოგრაფი

პროექტი:	შაორის ტურისტულ-სარეკრეაციო ზონის განვითარების გენერალური გეგმის შემუშავება
თარიღი:	2007
დამკვეთი:	ამბროლაურის მუნიციპალიტეტის გამგეობა
პოზიცია:	გის-ის და მონაცემთა ბაზების სპეციალისტი, კარტოგრაფი

პროექტი:	ქველი თბილისის ტურისტული მარშრუტის - "ნარიყალას ბილიკის" შექმნა
თარიღი:	2006-2007
დამკვეთი:	ამერიკის საელჩო საქართველოში
პოზიცია:	გის-ის და მონაცემთა ბაზების სპეციალისტი, კარტოგრაფი

პროექტი:	თბილისისა და ბათუმის ისტორიულ-კულტურული საყრდენი გეგმის განვითარება
თარიღი:	2006-2007
დამკვეთი:	საქართველოს კულტურის, ძეგლთა დაცვის და სპორტის სამინისტრო
პოზიცია:	გის-ის და მონაცემთა ბაზების სპეციალისტი, კარტოგრაფი

პროექტი:	დაფარვითი ინვენტარიზაცია ქ. თბილისის დაცვით ზონებში (სახელმწიფო დაცვის, განაშენიანების რეგულირებისა და ლანდშაფტის დაცვის ზონები)
თარიღი:	2005
დამკვეთი:	საქართველოს კულტურის, ძეგლთა დაცვის და სპორტის
პოზიცია:	გის-ის და მონაცემთა ბაზების სპეციალისტი, კარტოგრაფი

პროექტი:	ქ. თბილისის განვითარებისა და რეკონსტრუქციის გენგეგმის წინამოსამზადებელი სამუშაოები; ქ. თბილისის საინჟინრო
----------	---

	ინფრასტრუქტურის საყრდენი გეგმის მომზადება
თარიღი:	2005
დამკვეთი:	ქ. თბილისის მერიის ურბანული დაგეგმარების სამსახური
პოზიცია:	გის-ის და მონაცემთა ბაზების სპეციალისტი, კარტოგრაფი

პროექტი:	ქვეყნის დასახლებათა ქალაქთმშენებლობითი დოკუმენტაციის დამუშავება (ქ. გორი, ქ. ფოთი, ქ. ბათუმი, ქ. ქობულეთი)
თარიღი:	2004
დამკვეთი:	საქართველოს ინფრასტრუქტურისა და განვითარების სამინისტრო
პოზიცია:	გის-ის და მონაცემთა ბაზების სპეციალისტი, კარტოგრაფი

პროექტი:	ქ. თბილისის სატრანსპორტო ქსელის ოპტიმიზაცია
თარიღი:	2004
დამკვეთი:	ქ. თბილისის მერიის ტრანსპორტის საქალაქო სამსახური
პოზიცია:	პროექტის მენეჯერი

პროექტი:	კოლხეთის ეროვნული პარკის საზღვრების გამიჯვნა და მიღება- ჩაბარების პროცედურების უზრუნველყოფა
თარიღი:	2003-2004
დამკვეთი:	სანაპირო ზონის ინტეგრირებული მართვის ცენტრი (ს.ზ.ი.მ. ცენტრი)
პოზიცია:	გის-ის და მონაცემთა ბაზების სპეციალისტი, კარტოგრაფი

პროექტი:	ონისა და ამბროლაურის რაიონების საკადასტრო ინფორმაციის შეგროვება და უძრავი ქონების რეგისტრაცია
თარიღი:	2003-2004
დამკვეთი:	საჯარო სამართლის იურიდიული პირი-მსოფლიო ბანკის ფინანსური მხარდაჭერით განსახორციელებელი საქართველოს სოფლის მეურნეობის განვითარების პროექტების საკოორდინაციო ცენტრი
პოზიცია:	პროექტის ტექნიკური მენეჯერი

პროექტი:	კადასტრისა და რეგისტრაციის მონაცემთა ბაზების
----------	--

	პროგრამული უზრუნველყოფის შექმნა
თარიღი:	2003-2004
დამკვეთი:	მიწის კადასტრისა და რეგისტრაციის პროექტი KFW-ს თანადაფინანსებით
პოზიცია:	გის-ის და მონაცემთა ბაზების სპეციალისტი, კარტოგრაფი

პროექტი:	გის-ი სიღარიბის კარტოგრაფირებაში
თარიღი:	2003
დამკვეთი:	გაერო-ს პროექტი
პოზიცია:	გის-ის და მონაცემთა ბაზების სპეციალისტი, კარტოგრაფი

პროექტი:	ჯანდაცვის სექტორის რეაბილიტაციის გეოინფორმაციული სისტემა და პროგრამული უზრუნველყოფის შექმნა
თარიღი:	2002-2004
დამკვეთი:	Development for International Development (DFID) და საქართველოს ჯანდაცვისა და სოციალური უზრუნველყოფის სამინისტრო
პოზიცია:	გის-ის და მონაცემთა ბაზების სპეციალისტი, კარტოგრაფი

დიპლომი აუ № 041560

წარჩინებით

შეეცა ჯანელიძეს

თინათინ მეჩხინას ასობ

მასზე, რომ ის 1989 წელს შევიდა

ივ. ჯავახიშვილის სახ. თბილისის

სახელმწიფო უნივერსიტეტში

და 1994 წელს დაამთავრა ადრინშტრუი უნივერსიტეტის

სხტორეკუბსო ეკონომიკური

კოეხევიის

სპეციალობით.

სახელმწიფო საგნობელო კომისიის 1994 წლის

23 ივნისის

გადაწყვეტილებით

თ.მ. ჯანელიძეს შეენიჭა კოეხევის

კოეხევიის

მანევილები

კვალიფიკაცია.

სახელმწიფო საგნობელო კომისიის თავმჯდომარე

ქალაქი

თბილისი

ი.მ. მეჩხინა

ქალაქი

თბილისი

წ.წ.

16

სს

სარეგისტრაციო № 01/2318

CURRICULUM VITAE (CV)

სახელი, გვარი:	ირაკლი სოსხაძე
დაბადების თარიღი:	11.10.1972
ქვეყანა:	საქართველო
ელ. ფოსტა:	irasokh@geographic.ge
ტელეფონი:	595118895

განათლება:

1990-1995 ივ. ჯავახიშვილის სახ. თბილისის სახელმწიფო უნივერსიტეტი;
გეოგრაფია-გეოლოგიის ფაკულტეტი
კკ. გეოგრაფი

პროფესიული გამოცდილება:

თარიღი	ორგანიზაცია	დაკავებული პოზიცია
1998-დღემდე	გის და დზ საკონსულტაციო ცენტრი „გეოგრაფიკი“	გის-ის და მონაცემთა ბაზების სპეციალისტი, კარტოგრაფი
1998-1999	საქართველოს ქონების მართვის სამინისტრო	მინისტრის თანაშემწე
1995-1998	სამხედრო კარტოგრაფიის ფაბრიკა	კარტოგრაფიული სამმართველოს უფროსი

ენების ცოდნა: ქართული, ინგლისური, რუსული

პროექტებში მონაწილეობა

პროექტი:	ხერთვისი-ვარძია-ოლოდას კულტურული ლანდშაფტის ქალაქთმშენებლობითი დოკუმენტაციის შედგენა
თარიღი:	2015
დამკვეთი:	საქართველოს ეკონომიკისა და მდგრადი განვითარების სამინისტრო
პოზიცია:	გის-ის და მონაცემთა ბაზების სპეციალისტი, კარტოგრაფი

პროექტი:	თუშეთის სივრცითი განვითარების სახელმძღვანელო მითითებების შემუშავება
თარიღი:	2014
დამკვეთი:	მსოფლიო ბანკი

პოზიცია:	გის-ის და მონაცემთა ბაზების სპეციალისტი, კარტოგრაფი
----------	---

პროექტი:	სტეფანწმინდის, დუშეთის და აბასთუმნის განვითარების სტრატეგიის დოკუმენტის შემუშავება
თარიღი:	2014
დამკვეთი:	საქართველოს მუნიციპალური განვითარების ფონდი
პოზიცია:	სტეფანწმინდის პროექტის შემსრულებელი, გის-ის და მონაცემთა ბაზების სპეციალისტი, კარტოგრაფი

პროექტი:	დაბა ჩხოროწყუს მიწათსარგებლობის გენერალური გეგმის შედგენა
თარიღი:	2014
დამკვეთი:	ჩხოროწყუს მუნიციპალიტეტი
პოზიცია:	გის-ის და მონაცემთა ბაზების სპეციალისტი, კარტოგრაფი

პროექტი:	ქ. კასპის მიწათსარგებლობის გენერალური გეგმის შედგენა
თარიღი:	2014
დამკვეთი:	კასპის მუნიციპალიტეტი
პოზიცია:	გის-ის და მონაცემთა ბაზების სპეციალისტი, კარტოგრაფი

პროექტი:	ქ. წყალტუბოს, როგორც სპა და გამაჯანსაღებელი კურორტის ტექნიკურ-ეკონომიკური დასაბუთება
თარიღი:	2014
დამკვეთი:	საქართველოში Kohl & Partner (Schweiz) AG-ის მუდმივმოქმედ წარმომადგენლობა
პოზიცია:	გის-ის და მონაცემთა ბაზების სპეციალისტი, კარტოგრაფი

პროექტი:	კოლხეთის დაცული ტერიტორიების საზღვრის დადგენა (დელიმიტაცია), დემარკაცია და მიწის რეგისტრაციისთვის საჭირო დოკუმენტაციის მომზადება
თარიღი:	2014
დამკვეთი:	კოლხეთის დაცული ტერიტორიების განვითარების ფონდი
პოზიცია:	პროექტის ტექნიკური მენეჯერი

პროექტი:	საერთაშორისო მნიშვნელობის მცხეთა-სტეფანწმინდა-ლარსის (რუსეთის ფედერაციის საზღვარი) საავტომობილო გზის გუდაური-კობის მონაკვეთზე საზვავე უბნების კვლევის, მართვის ტექნოლოგიურ-ტექნიკური საშუალებების დადგენისა და ზვავების მართვის სამოქმედო გეგმის შემუშავება
თარიღი:	2014
დამკვეთი:	საქართველოს ინფრასტრუქტურისა და მდგრადი განვითარების

	სამინისტრო
პოზიცია:	გის-ის და მონაცემთა ბაზების სპეციალისტი, კარტოგრაფი

პროექტი:	ქ. ფოთის მიწათსარგებლობის გენერალური გეგმის შედგენა
თარიღი:	2013-2015
დამკვეთი:	MSI Georgia
პოზიცია:	გის-ის და მონაცემთა ბაზების სპეციალისტი, კარტოგრაფი

პროექტი:	საძიებო, კვლევითი, საპროექტო, საპროექტო-საზედამხედველო სამუშაოებისა და მშენებლობის გეოდეზიური ზედამხედველობის განხორციელება თეთნულდის სამთო-სათხილამურო კურორტის განვითარებისათვის
თარიღი:	2013-2015
დამკვეთი:	შპს „თეთნულდი დეველოპმენტი“
პოზიცია:	გის-ის და მონაცემთა ბაზების სპეციალისტი, კარტოგრაფი

პროექტი:	განსახლების სამოქმედო გეგმის შედგენა ლაზიკას პორტის და მისასვლელი რკინიგზის ბუფერული ზონისთვის
თარიღი:	2013
დამკვეთი:	შპს „პორტი ლაზიკა“
პოზიცია:	პროექტის ტექნიკური მენეჯერი

პროექტი:	დ. სტეფანწმინდას სამთო-სათხილამურო არეალის გენერალური გეგმის შემუშავება
თარიღი:	2012
დამკვეთი:	შპს „ქროსვეისი“
პოზიცია:	გის-ის და მონაცემთა ბაზების სპეციალისტი, კარტოგრაფი

პროექტი:	ბაგრატის ტაძრისა და გელათის მონასტრის მსოფლიო მემკვიდრეობის ძეგლის ბუფერული ზონების კარტოგრაფიული კვლევა-ანალიზი
თარიღი:	2012
დამკვეთი:	სსიპ „საქართველოს კულტურული მემკვიდრეობის დაცვის ეროვნული სააგენტო“
პოზიცია:	გის-ის და მონაცემთა ბაზების სპეციალისტი, კარტოგრაფი

პროექტი:	მცხეთის ისტორიული ძეგლების მართვის გეგმის შემუშავება
თარიღი:	2012
დამკვეთი:	სსიპ „საქართველოს კულტურული მემკვიდრეობის დაცვის ეროვნული სააგენტო“
პოზიცია:	გის-ის და მონაცემთა ბაზების სპეციალისტი, კარტოგრაფი

პროექტი:	გოდერძის უღელტეხილზე სამთო-სათხილამურო არეალის სამშენებლო სამუშაოებზე ზედამხედველობა
თარიღი:	2012
დამკვეთი:	კახეთის რეგიონული განვითარების სააგენტო
პოზიცია:	გის-ის და მონაცემთა ბაზების სპეციალისტი, კარტოგრაფი

პროექტი:	ქუთაისის დავით აღმაშენებლის სახელობის საერთაშორისო აეროპორტის მშენებლობასთან დაკავშირებით აზომებით სამუშაოების ჩატარება
თარიღი:	2012
დამკვეთი:	შპს „საქართველოს აეროპორტების გაერთიანება“
პოზიცია:	პროექტის ტექნიკური მენეჯერი

პროექტი:	განსახლების სამოქმედო გეგმის შედგენა თბილისი-მახინჯაურის მთავარი სარკინიგზო ხაზის მოდერნიზაციის პროექტისთვის
თარიღი:	2011-2013
დამკვეთი:	სს „საქართველოს რკინიგზა“
პოზიცია:	პროექტის ტექნიკური მენეჯერი

პროექტი:	კურორტ „გოდერძი“-ს დეტალური სივრცითი გეგმარება
თარიღი:	2011-2012
დამკვეთი:	შპს „გოდერძი რესორტს“
პოზიცია:	გის-ის და მონაცემთა ბაზების სპეციალისტი, კარტოგრაფი

პროექტი:	ქ. ამბროლაურის მიწათსარგებლობის გენერალური გეგმის შედგენა
თარიღი:	2011

დამკვეთი:	ამბროლაურის მუნიციპალიტეტი
პოზიცია:	გის-ის და მონაცემთა ბაზების სპეციალისტი, კარტოგრაფი

პროექტი:	გუდაურის სარეკრეაციო ზონის სივრცითი განვითარების კონცეფციის, გუდაურის მიწათსაგებლობის გენერალური გეგმის მომზადება და “ძველი გუდაურის” განაშენიანების რეგულირების ეგმის მომზადება
თარიღი:	2011
დამკვეთი:	არასამეწარმეო (არაკომერციული) იურიდიული პირი „თბილისის განვითარების ფონდი“
პოზიცია:	გის-ის და მონაცემთა ბაზების სპეციალისტი, კარტოგრაფი

პროექტი:	ქ. მცხეთის ურბანული მენეჯმენტის I ეტაპის სამუშაოები: ქ. მცხეთის მრავალპროფილიანი წინასაპროექტო კვლევა
თარიღი:	2011
დამკვეთი:	მცხეთის მუნიციპალიტეტი
პოზიცია:	გის-ის და მონაცემთა ბაზების სპეციალისტი, კარტოგრაფი

პროექტი:	სამთო-სათხილამურო არეალის (მიტარბი) გენერალური გეგმის შემუშავება
თარიღი:	2011
დამკვეთი:	შპს „ახალი მიტარბი“
პოზიცია:	გის-ის და მონაცემთა ბაზების სპეციალისტი, კარტოგრაფი

პროექტი:	უძო - თბილისის ახალი ოთხსეზონიანი სარეკრეაციო ზონის მიწათმსარგებლობის გენერალური გეგმის და განაშენიანების რეგულირების გეგმის პროექტის შემუშავება
თარიღი:	2010
დამკვეთი:	კერძო ინვესტორები
პოზიცია:	გის-ის და მონაცემთა ბაზების სპეციალისტი, კარტოგრაფი

პროექტი:	გოდერძის უღელტეხილის მიმდებარე ტერიტორიის ქალაქგეგმარებითი კვლევა, სამთო-სათხილამურო კურორტის გეგმარების გეოსაინფორმაციო უზრუნველყოფა და სამთო-სათხილამურო ინფრასტრუქტურის კონცეფციის ფორმირება
თარიღი:	2010

დამკვეთი:	შპს „სტუდია არსი“
პოზიცია:	გის-ის და მონაცემთა ბაზების სპეციალისტი, კარტოგრაფი

პროექტი:	მესტიის მუნიციპალიტეტის ერთიანი სივრცითი განვითარების კონცეფციის, მიწათსარგებლობის გენერალური გეგმის, ჰაწვალის ველის განაშენიანების რეგულირების გეგმის, ჰაწვალი-ზურულდის საბაგირო და სათხილამურო ტრასების პროექტის შემუშავება
თარიღი:	2010
დამკვეთი:	აბაშის, ზუგდიდის, მარტვილის, მესტიის, სენაკის, ჩხოროწყუს, წალენჯიხის, ხობის მუნიციპალიტეტებსა და თვითმმართველ ქალაქ ფოთში სახელმწიფო რწმუნებულის - გუბერნატორის ადმინისტრაცია
პოზიცია:	გის-ის და მონაცემთა ბაზების სპეციალისტი, კარტოგრაფი

პროექტი:	გარემოზე და სოციალური ზემოქმედების შეფასება და გასახლების სამოქმედო გეგმის შედგენა ნამოხვანის ჰიდროელექტროსადგურების კასკადის პროექტისათვის
თარიღი:	2010
დამკვეთი:	ENCON Çevre Danışmanlık Ltd. Şti
პოზიცია:	გის-ის და მონაცემთა ბაზების სპეციალისტი, კარტოგრაფი

პროექტი:	თბილისის შემოვლითი რკინიგზის ხაზის პროექტისთვის ზემოქმედების ქვეშ მოქცეული მოსახლეობის სოციალური შეფასება და განსახლების სამოქმედო გეგმის მომზადება
თარიღი:	2010
დამკვეთი:	შპს ჰორიზონტი
პოზიცია:	პროექტის ტექნიკური მენეჯერი

პროექტი:	მდ. არაგვის ხეობის, უინვალის წყალსაცავის, თბილისის წყალსაცავის, მდ. ხრამის სათავე ნაგებობის მიმდებარე ტერიტორიის და მდ. ქსნის ხეობის ტოპოგრაფიული კვლევა
თარიღი:	2009-2010
დამკვეთი:	შპს „ჯორჯიან უოთერ ენდ ფაუერი“
პოზიცია:	პროექტის ტექნიკური მენეჯერი

პროექტი:	მუნიციპალიტეტების ფარგლებში არსებული სოციო-
----------	---

	ეკონომიკური ქონების ინვენტარიზაცია Iშ-სისტემის გამოყენებით
თარიღი:	2009
დამკვეთი:	GTZ
პოზიცია:	გის-ის და მონაცემთა ბაზების სპეციალისტი, კარტოგრაფი

პროექტი:	ქ. თბილისის ცენტრალური ნაწილის მიწათსარგებლობის მდგომარეობის ანალიზი და კარტოგრაფირება
თარიღი:	2009
დამკვეთი:	შპს „არსი“
პოზიცია:	გის-ის და მონაცემთა ბაზების სპეციალისტი, კარტოგრაფი

პროექტი:	საქართველო-აზერბაიჯანის სასაზღვრო ტერიტორიის ციფრული ქართულენოვანი ტოპოგრაფიული რუკების შექმნა 1:10000-იან მასშტაბში
თარიღი:	2009
დამკვეთი:	საქართველოს გარემოს დაცვისა და ბუნებრივი რესურსების სამინისტრო
პოზიცია:	პროექტის ტექნიკური მენეჯერი

პროექტი:	წყალტუბოს მღვიმისა და სათაფლიის სახელმწიფო ნაკრძალის ტურისტული კომპლექსის გენერალური გეგმის შემუშავება
თარიღი:	2008
დამკვეთი:	საქართველოს ეკონომიკური განვითარების სამინისტროს სახელმწიფო საქვეუწყებო დაწესებულება ტურიზმისა და კურორტების დეპარტამენტი
პოზიცია:	გის-ის და მონაცემთა ბაზების სპეციალისტი, კარტოგრაფი

პროექტი:	აეროფოტოგადაღების მასალებზე დაყრდნობით ტოპოგრაფიული რუკების დამზადება მუშა პროექტის “რკინიგზის რეაბილიტაცია, რეკონსტრუქცია და მშენებლობა სადგ. მარაბდა - სადგ. ახალქალაქი-სატვირთო“ დასამუშავებლად
თარიღი:	2008
დამკვეთი:	სახელმწიფო საწარმო “სატრანსპორტო მშენებლობის სამეცნიერო-კვლევითი და საპროექტო-საძიებო ინსტიტუტი “კიევიპროტრანსი“

პოზიცია:	პროექტის ტექნიკური მენეჯერი
----------	-----------------------------

პროექტი:	ქ. ბათუმის მიწათსარგებლობის გენერალური გეგმის შედგენა, ქ. ბათუმის პერსპექტიული განვითარების ხედვა, ტერიტორიის გამოყენებისა და განაშენიანების რეგულირების წესების შექმნა
თარიღი:	2008
დამკვეთი:	თვითმმართველი ქალაქის - ბათუმის მერია
პოზიცია:	გის-ის და მონაცემთა ბაზების სპეციალისტი, კარტოგრაფი

პროექტი:	ქუთაისისა და ფოთის მუნიციპალური განვითარების პროექტი
თარიღი:	2007-2009
დამკვეთი:	Emerging Markets Group Ltd.
პოზიცია:	პროექტის მენეჯერი

პროექტი:	დაბა ბაკურიანის მიმდებარე ტერიტორიის (დიდველი) განაშენიანების რეგულირების გეგმის დამუშავება
თარიღი:	2007
დამკვეთი:	საქართველოს ეკონომიკური განვითარების სამინისტრო
პოზიცია:	გის-ის და მონაცემთა ბაზების სპეციალისტი, კარტოგრაფი

პროექტი:	E60 მაგისტრალის იგოეთი-სვენეთის საგზაო მონაკვეთის მოდერნიზაციისთვის გარემოს შეფასების, გარემოსდაცვითი სამოქმედო გეგმის და განსახლების სამოქმედო გეგმის შედგენა
თარიღი:	2007
დამკვეთი:	Kocks Consult GmbH
პოზიცია:	გის-ის და მონაცემთა ბაზების სპეციალისტი, კარტოგრაფი

პროექტი:	დაბა ბაკურიანის წრიული გზის აღმოსავლეთით მდებარე “კოხტის ძირისა და 25 მეტრიანის” ტერიტორიების განაშენიანების რეგულირების გეგმა
თარიღი:	2007
დამკვეთი:	ბორჯომის მუნიციპალური გამგეობა
პოზიცია:	გის-ის და მონაცემთა ბაზების სპეციალისტი, კარტოგრაფი

პროექტი:	დაბა ბაკურიანის მიმდებარე ტერიტორიების (სოფლები: ციხისჯვარი, მიტარბი, პატარა მიტარბი, თორი) მიწათსარგებლობის გენერალური გეგმა
თარიღი:	2007
დამკვეთი:	ბორჯომის მუნიციპალური გამგეობა
პოზიცია:	გის-ის და მონაცემთა ბაზების სპეციალისტი, კარტოგრაფი

პროექტი:	ბორჯომის მუნიციპალიტეტის (რაიონის) სივრცითი მოწყობის გეგმა
თარიღი:	2007
დამკვეთი:	ბორჯომის მუნიციპალური გამგეობა
პოზიცია:	გის-ის და მონაცემთა ბაზების სპეციალისტი, კარტოგრაფი

პროექტი:	შაორის ტურისტულ-სარეკრეაციო ზონის განვითარების გენერალური გეგმის შემუშავება
თარიღი:	2007
დამკვეთი:	ამბროლაურის მუნიციპალიტეტის გამგეობა
პოზიცია:	გის-ის და მონაცემთა ბაზების სპეციალისტი, კარტოგრაფი

პროექტი:	ქველი თბილისის ტურისტული მარშრუტის - "ნარიყალას ბილიკის" შექმნა
თარიღი:	2006-2007
დამკვეთი:	ამერიკის საელჩო საქართველოში
პოზიცია:	გის-ის და მონაცემთა ბაზების სპეციალისტი, კარტოგრაფი

პროექტი:	თბილისისა და ბათუმის ისტორიულ-კულტურული საყრდენი გეგმის განვითარება
თარიღი:	2006-2007
დამკვეთი:	საქართველოს კულტურის, ძეგლთა დაცვის და სპორტის სამინისტრო
პოზიცია:	გის-ის და მონაცემთა ბაზების სპეციალისტი, კარტოგრაფი

პროექტი:	დაფარვითი ინვენტარიზაცია ქ. თბილისის დაცვით ზონებში (სახელმწიფო დაცვის, განაშენიანების რეგულირებისა და ლანდშაფტის დაცვის ზონები)
----------	--

თარიღი:	2005
დამკვეთი:	საქართველოს კულტურის, ძეგლთა დაცვის და სპორტის
პოზიცია:	გის-ის და მონაცემთა ბაზების სპეციალისტი, კარტოგრაფი

პროექტი:	ქ. თბილისის განვითარებისა და რეკონსტრუქციის გენგეგმის წინამოსამზადებელი სამუშაოები; ქ. თბილისის საინჟინრო ინფრასტრუქტურის საყრდენი გეგმის მომზადება
თარიღი:	2005
დამკვეთი:	ქ. თბილისის მერიის ურბანული დაგეგმარების სამსახური
პოზიცია:	გის-ის და მონაცემთა ბაზების სპეციალისტი, კარტოგრაფი

პროექტი:	ქვეყნის დასახლებათა ქალაქთმშენებლობითი დოკუმენტაციის დამუშავება (ქ. გორი, ქ. ფოთი, ქ. ბათუმი, ქ. ქობულეთი)
თარიღი:	2004
დამკვეთი:	საქართველოს ინფრასტრუქტურისა და განვითარების სამინისტრო
პოზიცია:	გის-ის და მონაცემთა ბაზების სპეციალისტი, კარტოგრაფი

პროექტი:	ქ. თბილისის სატრანსპორტო ქსელის ოპტიმიზაცია
თარიღი:	2004
დამკვეთი:	ქ. თბილისის მერიის ტრანსპორტის საქალაქო სამსახური
პოზიცია:	პროექტის მენეჯერი

პროექტი:	კოლხეთის ეროვნული პარკის საზღვრების გამიჯვნა და მიღება- ჩაბარების პროცედურების უზრუნველყოფა
თარიღი:	2003-2004
დამკვეთი:	სანაპირო ზონის ინტეგრირებული მართვის ცენტრი (ს.ზ.ი.მ. ცენტრი)
პოზიცია:	გის-ის და მონაცემთა ბაზების სპეციალისტი, კარტოგრაფი

პროექტი:	ონისა და ამბროლაურის რაიონების საკადასტრო ინფორმაციის შეგროვება და უძრავი ქონების რეგისტრაცია
თარიღი:	2003-2004
დამკვეთი:	საჯარო სამართლის იურიდიული პირი-მსოფლიო ბანკის

	ფინანსური მხარდაჭერით განსახორციელებელი საქართველოს სოფლის მეურნეობის განვითარების პროექტების საკოორდინაციო ცენტრი
პოზიცია:	პროექტის ტექნიკური მენეჯერი

პროექტი:	კადასტრისა და რეგისტრაციის მონაცემთა ბაზების პროგრამული უზრუნველყოფის შექმნა
თარიღი:	2003-2004
დამკვეთი:	მიწის კადასტრისა და რეგისტრაციის პროექტი KFW-ს თანადაფინანსებით
პოზიცია:	გის-ის და მონაცემთა ბაზების სპეციალისტი, კარტოგრაფი

პროექტი:	გის-ი სიღარიბის კარტოგრაფირებაში
თარიღი:	2003
დამკვეთი:	გაერო-ს პროექტი
პოზიცია:	გის-ის და მონაცემთა ბაზების სპეციალისტი, კარტოგრაფი

პროექტი:	ჯანდაცვის სექტორის რეაბილიტაციის გეოინფორმაციული სისტემა და პროგრამული უზრუნველყოფის შექმნა
თარიღი:	2002-2004
დამკვეთი:	Development for International Development (DFID) და საქართველოს ჯანდაცვისა და სოციალური უზრუნველყოფის სამინისტრო
პოზიცია:	გის-ის და მონაცემთა ბაზების სპეციალისტი, კარტოგრაფი

ლიკლომი აუ № 031937

მიეცა ირაჯი თეიმურაზის ძე
სოხაძეს

მასზე, რომ ის 1990 წელს შევიდა

ივ. ჯავახიშვილის სახ. თბილისის
სახელმწიფო უნივერსიტეტში
და 1995 წელს დაამთავრა ახალი უსტური

უნივერსიტეტი უკონომიკური
კუთვრის სპეციალობით.

სახელმწიფო საგამოცდო კომისიის 1995 წლის

"23" ივნისის გადაწყვეტილებით
ი. თ. სოხაძეს მიენიჭა კუთვრის, კუთ-
ვრის მასწავლებლის კვალიფიკაცია.



სახელმწიფო საგამოცდო
კომისია თავმჯდომარე

რექტორი

მდივანი

1995 წ. 13. XI

სარეგისტრაციო № 01/80

**შპს დისტანციური ზონდირებისა და გეოინფორმაციული სისტემების
საქონსულტაციო ცენტრი „გეოგრაფიკის“ რეკვიზიტები**

იურიდიული ფორმა და დასახელება: შებენიერი პასუხისმგებლობის
საზოგადოება - დისტანციური ზონდირებისა
და გეოინფორმაციული სისტემების
საქონსულტაციო ცენტრი „გეოგრაფიკი“

ხელმძღვანელის სახელი და გვარი: გიორგი გოცირიძე

იურიდიული მისამართი: გამსახურდიას გამზირი № 27
თბილისი 0160, საქართველო

ფაქტიური მისამართი: ბულაჩაურის ქ. № 10
თბილისი 0160, საქართველო

საიდენტიფიკაციო კოდი: 204920309

ტელეფონი: +995322382542

ელ.ფოსტა: office@geographic.ge

ბანკის ანგარიხი: თი-ბი-სი ბანკის ვაკის ფილიალი

ბანკის ოლი: კ TBCBGE22

საბანკო ანგარიშის ანგარიში: GE55TB060000017467328

გიორგი გოცირიძე,
დირექტორი
შპს „გეოგრაფიკი“
13.03.2015

