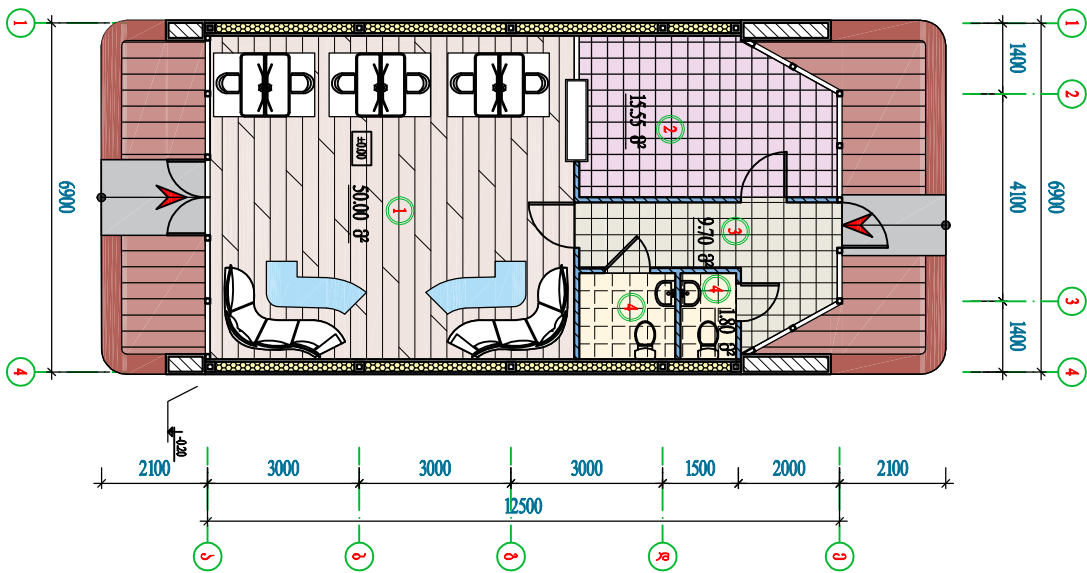
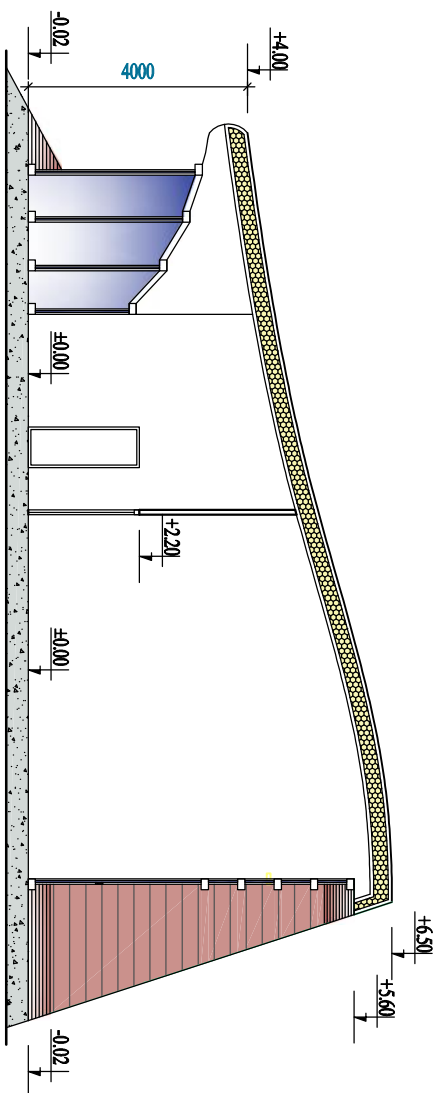


შპს "საქართველო" ავტობუსის მხედრის  
 გეგმა შ-1:100



- შემაჯობების
1. რკინაბი მონტაჟისათვის — 50,00 მ²
  2. სარკინი — 15,90 მ²
  3. კონსტრუქციის — 9,70 მ²
  4. საპირფარეოს — 1,80+3,30=5,10 მ²

- ჭიმვის მანქანისათვის
1. მონტაჟისათვის — 117,00 მ²
  2. საპირფარეოს — 80,70 მ²



შპს "საქართველო" ავტობუსის მხედრის