

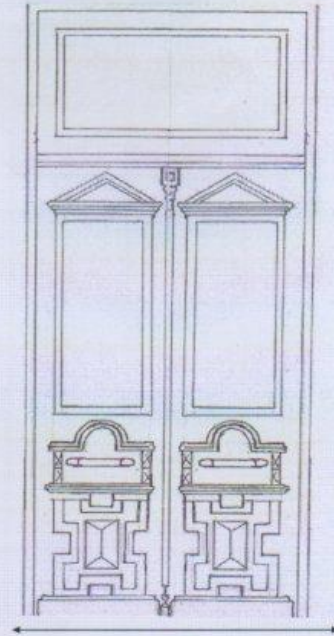
ლოკალური რესურსული ხარჯთაღიქვება კ. ბათუმში, სიათნოეას №8-ში მდებარე საცხოვრებელი სახლის სადარბაზოს ხის კარების აღდგენა-რესტავრაცია.

№	სამუშაოს დასახელება	განზომილების დასახელება	რაოდენობა (დანიშნულება)	ერთეულის ფასი (ლარი)	სულ
1	ხის კარების აღდგენა რესტავრაცია	კვმ	4.235	1,003.52	4,249.90
1	ხის მასალა	კვმ	0.07	1,200.00	84.00
2	სახელური	ცალი			
3	სახელური შიგა	ცალი	1	20.00	20.00
4	ნასაკერი მუქანიზმი გასაღებით	ცალი			
5	ჰიდრაულიკური კარის საკერი	ცალი			
6	კარის ზედა-ქვედა ჩამკერი	ცალი	2	25.00	50.00
7	ლატუნის ფორფიტა	ცალი	2	40.00	80.00
8	მინა მსუბუქად დაბურული	კვმ	1	55.00	55.00
9	ხაღებავი ჰედ-ლითონისათვის	კვ	0.5	12.00	6.00
10	გრუნტი	კვ	4.5	45.00	202.50
11	ხაღებავი	კვ	4	45.00	180.00
12	ანტი სეპტიკი	კვ	2	26.00	52.00
13	გამხსნელი, სმიეკა	ლ	6	30.00	180.00
14	წებო	კვ	2	25.00	50.00
15	შკურვა				80.00
16	სამშენებლო რესურსების მიხედვით პირდაპირი დანახარჯების ჯამი				1,039.50
17	მოსამზადებელი სამუშაოები				150.00
18	აიუხიკოსტარეცხვა სპეც-ქიმიური საშუალებებით,	კვმ	8.47	120.00	1,016.40
19	გამოფიტული დეკორატიული ფორმების გამოცვლა და აღდგენა.	ცალი			
20	კარის ძირითადი სამუშაოები, შემაჯსებლებით შევსება-აღდგენა. დაშკურვა, მოპირკეთებაზე მიუვანა.	კვმ	8.47	80.00	677.60
21	მოსაპირკეტებელი სამუშაოები	კვმ	8.47	120.00	1,016.40
22	დემონტაჟი მონტაჟი				350.00
	შრომითი დანახარჯები				3,210.40
	ჯამი				4,249.90
	ზედნადები ხარჯები	10%			424.99
	ჯამი				4,674.89
	სახარჯთაღრიცხვო მოგება	8%			373.99
	ჯამი				5,048.88
	ფღვ	18%			908.80
	სულ				5,957.68

ՆԱՌԱՅՈՒՆ Ժ. N°8



3.76 cm.



1.45 cm.