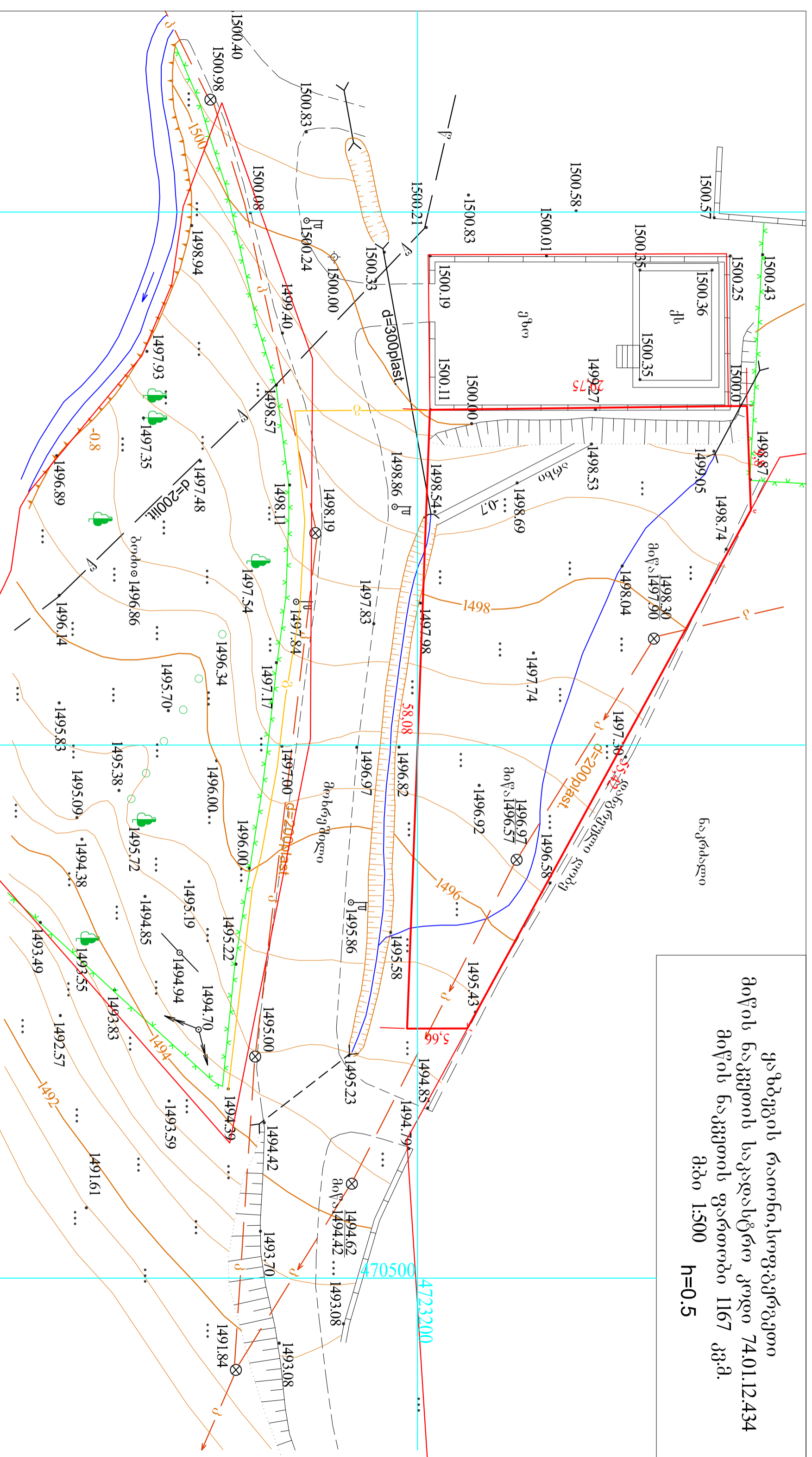


ვახბეგის რაიონი, სოფ. გაგერგეთი  
 მიწის ნაკვეთის საკადასტრო კოდი 74.01.12.434  
 მიწის ნაკვეთის ფართობი 1167 კვ.მ.  
 მ:ბი 1:500 h=0.5



პირობითი აღნიშვნები

მიწისქვეშა კომუნიკაციები	ნაკვეთის საზღვარი	გეგმა	გეგმის აღნიშვნები	გეგმის აღნიშვნები	გეგმის აღნიშვნები	გეგმის აღნიშვნები	გეგმის აღნიშვნები
კანალიზაცია	შენიშვნა	გაზიანი	სამშენებლო-კონსტრუქციული ზედაპირი	სამშენებლო-კონსტრუქციული ზედაპირი	სამშენებლო-კონსტრუქციული ზედაპირი	სამშენებლო-კონსტრუქციული ზედაპირი	სამშენებლო-კონსტრუქციული ზედაპირი
ელ. კაბელი	არკა	ქვიშის მიწის ნაკვეთი	ქვიშის მიწის ნაკვეთი	ქვიშის მიწის ნაკვეთი	ქვიშის მიწის ნაკვეთი	ქვიშის მიწის ნაკვეთი	ქვიშის მიწის ნაკვეთი
ვახის მიწის ნაკვეთი	ფარდული	ფარდული	ფარდული	ფარდული	ფარდული	ფარდული	ფარდული
წყლის მიწის ნაკვეთი	კიბე	ფარდული	ფარდული	ფარდული	ფარდული	ფარდული	ფარდული
კავშირგაბმულობის მიწის ნაკვეთი	ფოთლოვანი ხე	ფარდული	ფარდული	ფარდული	ფარდული	ფარდული	ფარდული
	წიწვიანი ხე	ფარდული	ფარდული	ფარდული	ფარდული	ფარდული	ფარდული
	ხეხილის ხე	ფარდული	ფარდული	ფარდული	ფარდული	ფარდული	ფარდული
	პალმა	ფარდული	ფარდული	ფარდული	ფარდული	ფარდული	ფარდული

შპს „საქსპროექტი“  
 საქმის აღმასრულებელი ინჟინერი  
 ანაბერიძის რაიონი, სოფ. გაგერგეთი, მ. N34  
 ტელ: (99532) 52 26 email: sqmprojec@dsd.ge

დირექტორი	პ. მირიანაშვილი
ტექნიკური უფროსი	ო. ცხინვაძე
შეასრულა	რ. შავაძე
მისამართი	ვახბეგის რაიონი, სოფ. გაგერგეთი
დაკვეთა:	მასშტაბი 1:500 III.2015წ.