



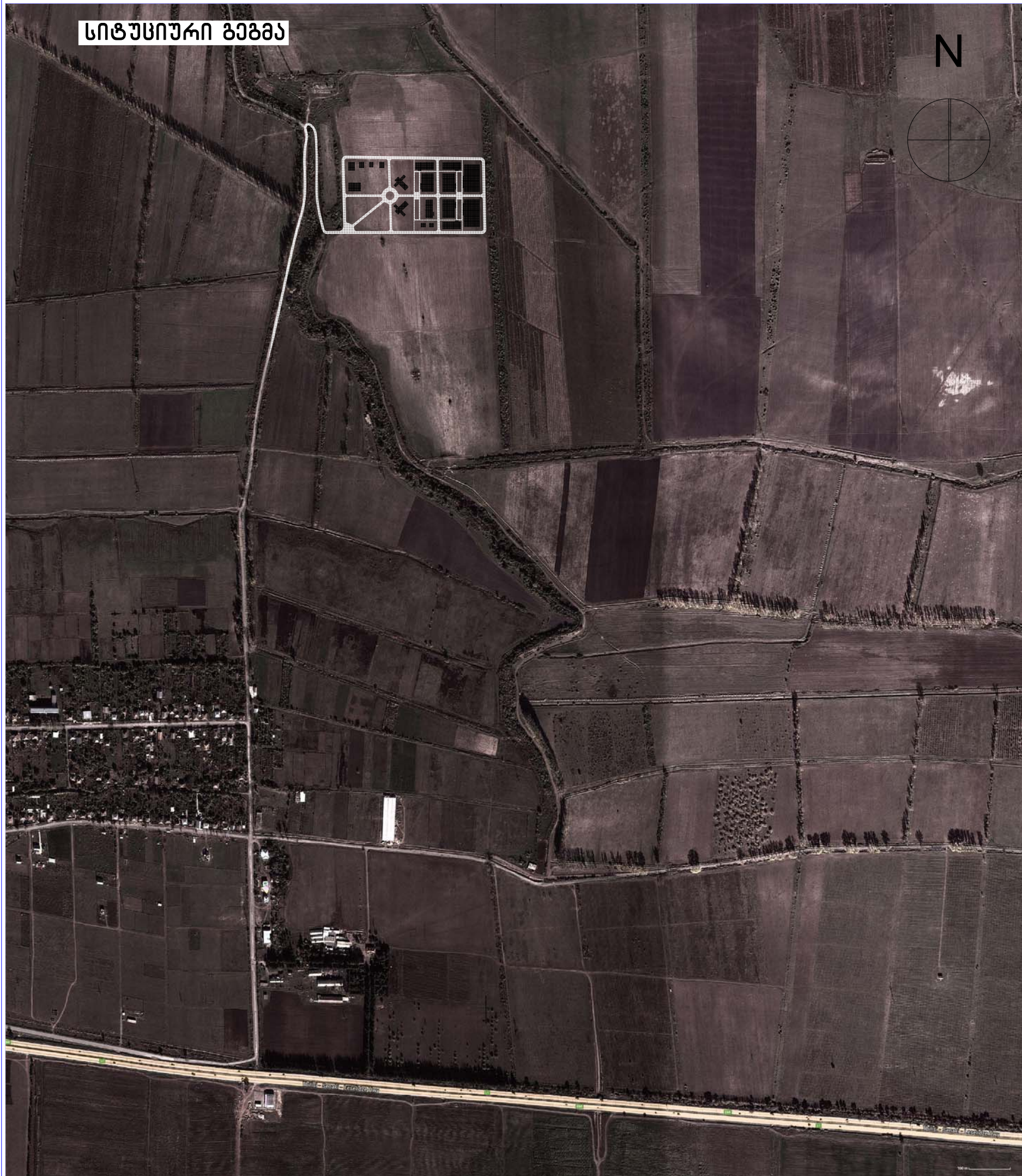
**სოფლის მეურნეობის სამეცნიერო-კვლევითი ცენტრი**

**არქიტექტურული კონსეპცია-ესკიზური  
პროექტი**

**"კიდ არქიტექტურა" (შპს "კ.ი.დ.")**

თბილისი 2015

**სიტუაციური გეგმა**



**განმარტებითი ბარათი**

შპს „კ.ი.დ“-ის (ს/კ 204487910) საკონკურსო წინადადებაზე მცხეთის რაიონის სოფელ მუხრანში სსიპ „სოფლის მეურნეობის კვლევითი ცენტრის“ ადგილობრივ ჯიშთა შესწავლისა და კონსერვაციის ზოოლოგიური კომპლექსის სრული საპროექტო-სახარჯთაღრიცხვო დოკუმენტაციის მომზადებაზე (კონკურსი # 1646).

შპს „კ.ი.დ“-ის მიერ შემუშავებულ იქნა მცხეთის რაიონის სოფელ მუხრანში სსიპ „სოფლის მეურნეობის კვლევითი ცენტრის“ ადგილობრივ ჯიშთა შესწავლისა და კონსერვაციის ზოოლოგიური კომპლექსის არქიტექტურული კონცეფცია - ესკიზური პროექტი.

კონცეფციის შესაბამისად, დამუშავდა ზოოლოგიური კომპლექსის შენობა-ნაგებობათა სამონტაჟო მოდულური ბლოკების სისტემა, რომელიც ეყრდნობა სამი ტიპის განზომილებას: მოდული ა: 30x45 მ - ცხვრის სადგომისთვის; მოდული ბ: 38X66 მ - მსხვილფეხა რქოსანი პირუტყვისა და მეფრინველეობის ფერმისთვის; მოდული გ: 18X45 მ - საკვებწარმოების ოფისისთვის, საკვები საამქროსთვის ბუნკერებით, და სათივესთვის.

ტექნიკურ დავალებაში მითითებული ყველა დანარჩენი, შედარებით მცირე ფართობის მქონე ფუნქციონალური ნაწილი, განთავსებულია მარტივ ინდივიდუალურ ბლოკებში, რომლებიც არ მოითხოვენ ცალკე მოდულების სისტემის დამუშავებას.

ამ კონცეფციით შესაძლებელი გახდა დაგვეპროექტებინა შემდეგი სახის სათავსოები (თვითოეული შენობა-ნაგებობისთვის მითითებულია ფართი, კვ.მეტრში):

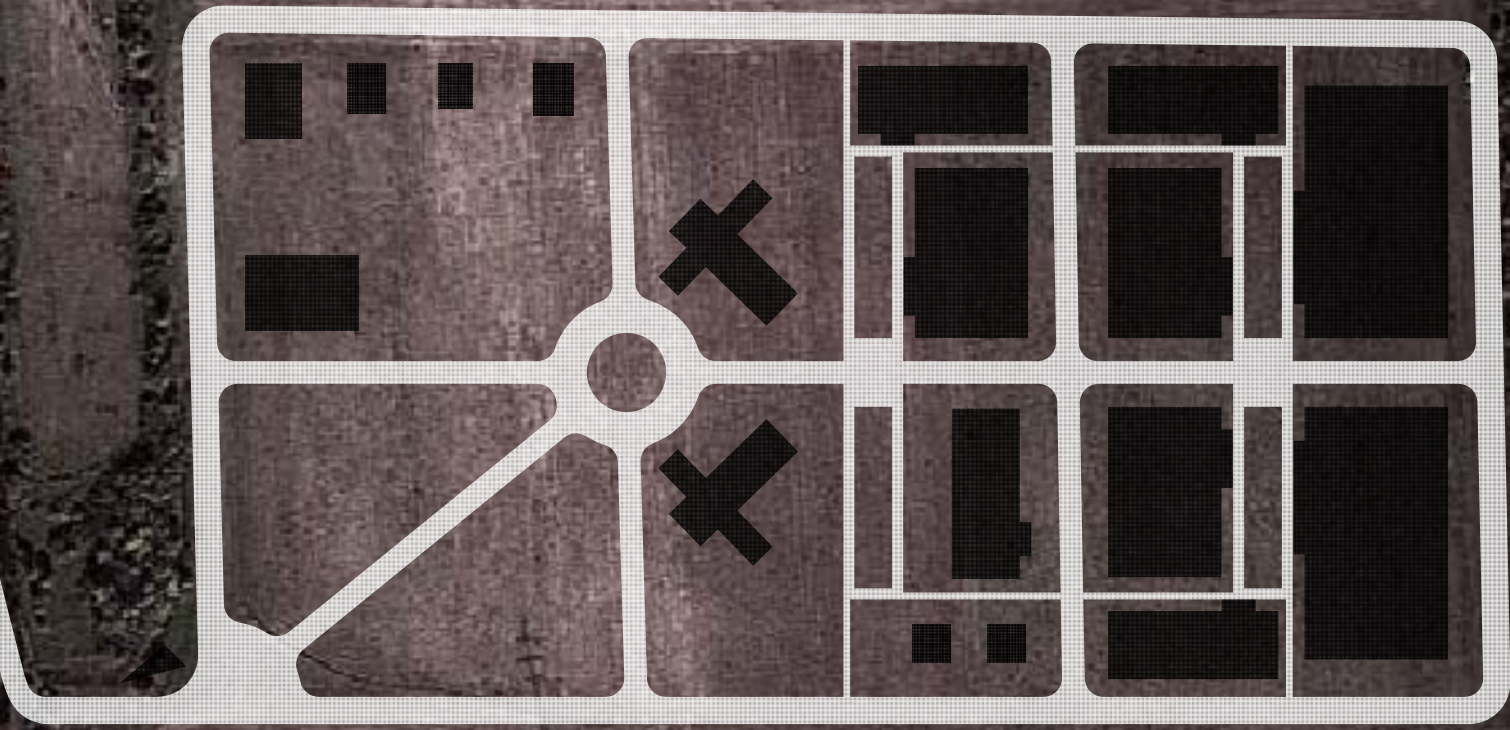
1. მსხვილფეხა რქოსანი პირუტყვის ადგილობრივი ჯიშების საცდელ-სადემონსტრაციო ფერმა - 2630.4 კვ.მ
2. ცხვრის სადგომი - 1398.1 კვ.მ
3. სანაშენე ბუდეების შესანახი ფერმა და კრიოკონსერვაციის ლაბორატორია - 838.3 კვ.მ
4. კახური ღორის ფერმა - 1398.1 კვ.მ
5. მეფრინველეობის ფერმა - 2630.4 კვ.მ, მ.შ.:
  - 5.1. ზრდასრული ქათმის და ინდაურის სადემონსტრაციო საფრინველე ფერმა
  - 5.2. სადემონსტრაციო საფრინველე ბატისა და იხვის მოზარდეული
  - 5.3. საფრინველე ქათმის და ინდაურის მოზარდეული
  - 5.4. ბატისა და იხვის მოზარდეულის გამოსაზრდელი
  - 5.5. სახოხბე
6. საკვლევი-სადემონსტრაციო ნაკვეთი მეთევზეობაში - 300 კვ.მ
7. საფუტკრე - 133.3 კვ.მ
8. აბრეშუმის ჭიის გამოსაკვები ბინა - 108 კვ.მ
9. საკვებწარმოების ოფისი - 838.3 კვ.მ
10. ვეტ-სანიტარული ბლოკი - გაერთიანებულია ადმინისტრაციის ბლოკში
11. ქართული ნაგაზის შესანახი ადგილი - 145.2 კვ.მ
12. თავლა ადგილობრივი ჯიშის ცხენების - 604.8 კვ.მ
13. ოფისი - გაერთიანებულია ადმინისტრაციის ბლოკში
14. საყარაულო - 63.1 კვ.მ
15. ტექავტოსადგომი - 600 კვ.მ
16. ტექ.ოთახი პერსონალისთვის - გაერთიანებულია ადმინისტრაციის ბლოკში
17. საკვები საამქრო ბუნკერებით - 838.3 კვ.მ
18. სათივე - 838.3 კვ.მ
19. სასილოსე კომპი (2 ერთეული) - თვითოეული 1500 კუბ.მ სასარგებლო შესანახი ფართი
20. სანაკვლე უტილიზაცია - შემოთავაზებულია შესაბამის ფერმებთან მიწისქვეშა ნაგებობების სახით
21. წყალმომარაგების სისტემა, წყლის რეზერვუარები - მიწისქვეშა ნაგებობა

ადმინისტრაციის ბლოკი მთავარ მოედანზე იკავებს გამორჩეულ ადგილს და წარმოადგენს ორსართულიან ნაგებობას საერთო ფართობით 1209.6 კვ.მ. გარდა ზემოთ მითითებული ფუნქციებისა, ადმინისტრაციის ბლოკში შედის აგრეთვე ფართი მომავალი განვითარებისათვის. ტექნიკურ დავალებაში მითითებული ფუნქციების გარდა, შპს „კ.ი.დ“-ის საპროექტო წინადადებაში გათვალისწინებულია საერთო საგამოფენო-სადემონსტრაციო სივრცე ადგილობრივ ჯიშთა საუკეთესო ნიმუშების საჩვენებლად და სტუმრების მისაღებად.

შპს „კ.ი.დ“-ის არქიტექტორთა ჯგუფი ადგილზე გაეცნო კონკურსისთვის გამოყოფილ ნაკვეთს სოფელ მუხრანში და საკუთარ წინადადებაში გაითვალისწინა რელიეფის, ბუნებრივი გარემოს და ლანდშაფტის სპეციფიკური პირობები.

"ქიდ არქიტექტურა" (შპს "კ.ი.დ.")		სოფლის მეურნეობის სამეცნიერო-კვლევითი ცენტრი	
დირექტორი	გ. შავიშვილი	არქიტექტურული კონსტრუქცია- ენჯინერული პროექტი	სტადია ტა
პრ.ავტორი	ი. შინიასვილი	სიტუაციური გეგმა და განმარტებითი ბარათი	ფურს. № ას-
შეამოწმა	თ. კლდიაშვილი		
		8:1:10000	ი63. №

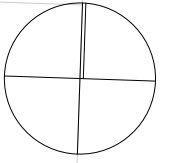
სიტუაციური გეგმა



"ქილ არქიტექტურა" (შპს "ქ.ი.ლ.")			სოფლის მეურნეობის სამეცნიერო-კვლევითი ცენტრი	
დირექტორი		ნ.შანიავილი	არქიტექტურული კონსტრუქცია- ინჟინერი პროექტი	სტაღია ტა
პრ.ავტორი		ი.შინიაშვილი	სიტუაციური გეგმა	ფურც. № ას-
შეამოწმა		თ.ქალდიაშვილი	მ.1:2000	ი63. № ფურცლები

ზონირების სქემა  
მ.1:1500

N



წითელი ხაზები ( ნაკვეთის საზღვარი )

720944011

4640750  
4640700  
4640650  
4640600  
4640550  
4640500  
4640450  
4640400  
350

ექსპლიკაცია :

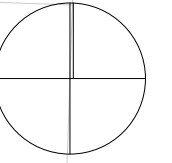
ტარიტორიაზე შესასვლელი

- ზონა 1 მსხვილფეხა რქოსანი საქონელი / მხვარი / ღორი / ფრინველი / ბუდეები
- ზონა 2 თევზები / აზრუშუმის ჭია / ფუთქარი / ნაბაზი/ ტაქავტოსადგომი
- მდგრადი განვითარების ეკოლოგიური ზონა 1 და 2 / ოფისი / ვებ-სანიტარული ბლოკი / თავლა
- საკვებწარმოების ბლოკი/სააგრო/ სათივრე სასილოსა კოშკი

"კიდ არქიტექტურა" (შპს "კ.ი.დ.")			სოფლის მეურნეობის სამეცნიერო-კვლევითი ცენტრი	
დირექტორი		ნ.შანიანი	არქიტექტურული კონსტრუქცია- ინჟინერი კოლეჯი	სტანია ტა
პრ.ავტორი		ი.შანიანი	ზონირების სქემა	ფურც. № ას-
შეამოწმა		თ.ქალდიაშვილი	მ.1:1500	ფურცლები
			იგ. №	

ზონირების სქემა  
მ.1:1500

N



წითელი ხაზები ( ნაკვეთის საზღვარი )

720944011

4640750  
4640700  
4640650  
4640600  
4640550  
4640500  
4640450  
4640400  
350

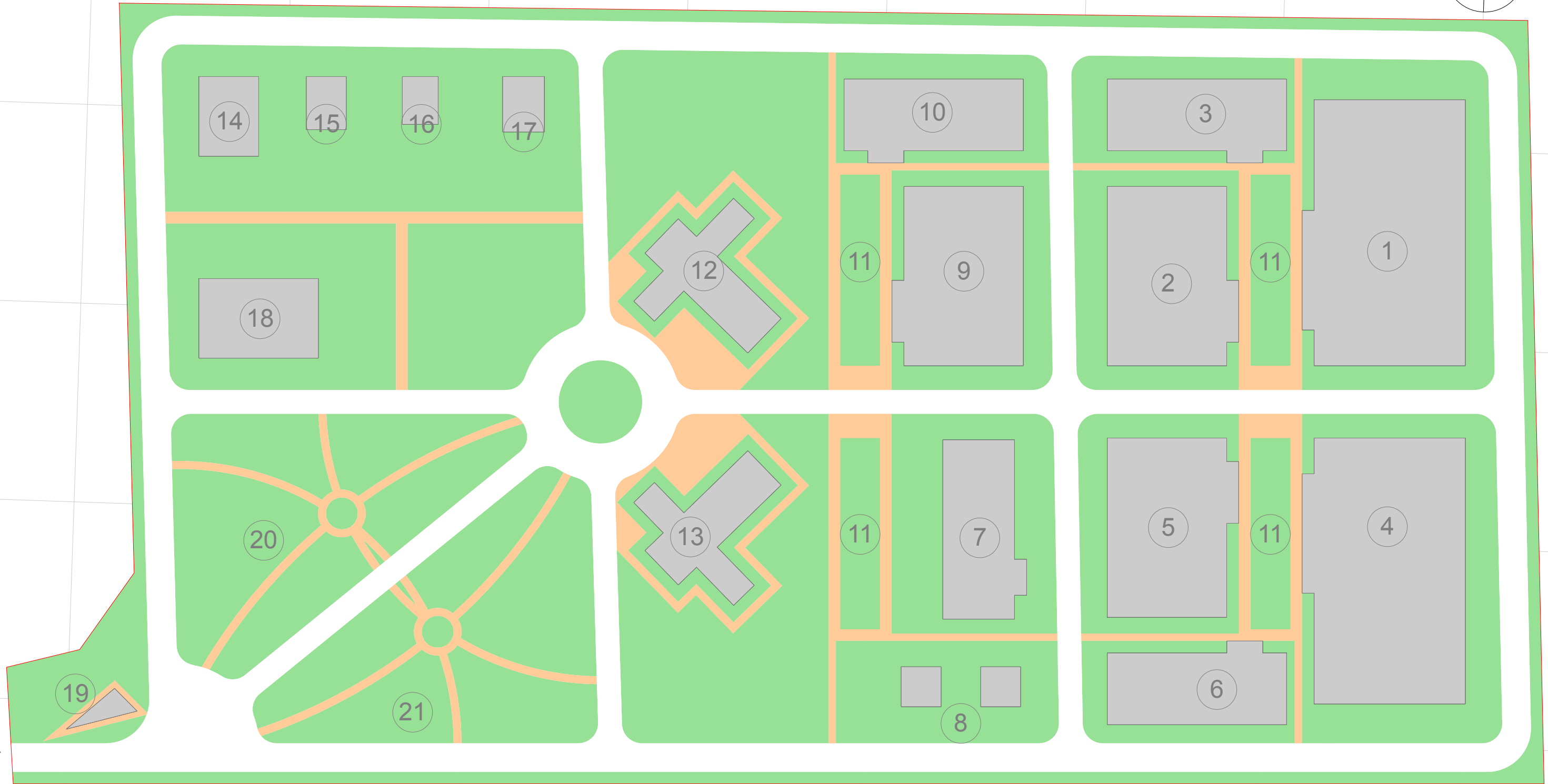
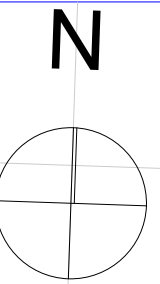
ექსპლიკაცია :

ტერიტორიაზე შესასვლელი

- ზონა 1 მსხვილფეხა რქოსანი საქონელი / მხვარი / ღორი / ფრინველი / ბუდეები
- ზონა 2 თევზები / აზრუშუმის ჭია / ფუთკარი / ნაბაზი/ ტექსტილსადგომი
- მდგრადი განვითარების ეკოლოგიური ზონა 1 და 2 / ოფისი / ვებ-სანიტარული ბლოკი / თავლა
- საკვებწარმოების ბლოკი/სააბაქრო/ სათივრე სასილოსა კოშკი

"კიდ არქიტექტურა" (შპს "კ.ი.დ.")		სოფლის მეურნეობის სამეცნიერო-კვლევითი ცენტრი		
დირექტორი	ნ.შანიტაშვილი	არქიტექტურული კონსტრუქცია- ინჟინერი კოლეჯი		სტაღია ტა
პრ.ავტორი	ი.შინაშვილი	ზონირების სქემა		ფურც. № ას-
შეამოწმა	თ.ქლდიაშვილი	მ.1:1500	ივ. №	ფურცლები

გენერალური გეგმა  
შ.1:1000

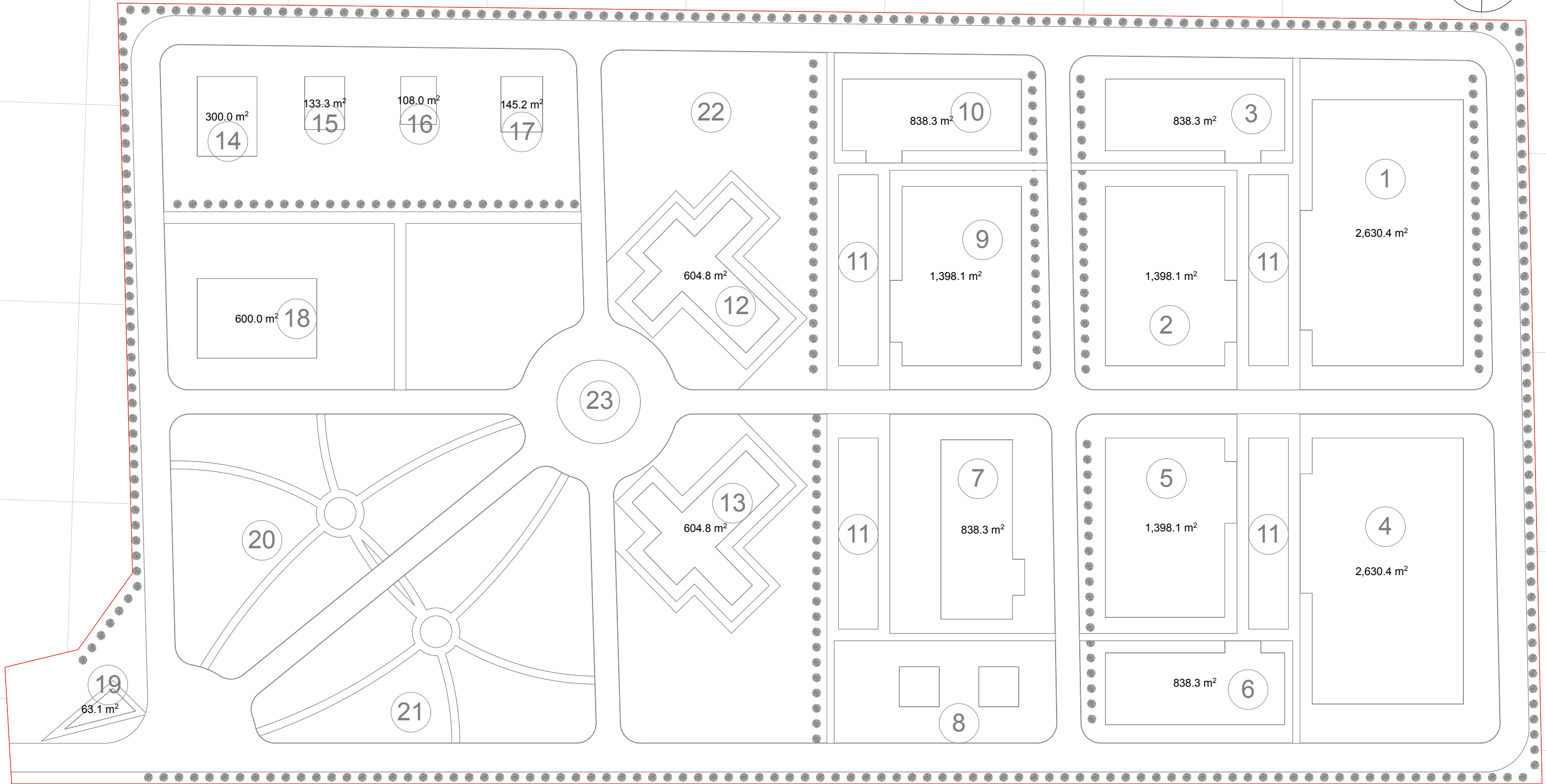
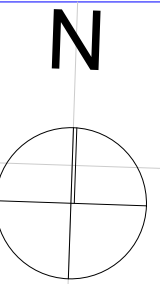


ექსპლიკაცია :  
ტერიტორიაზე შესასვლელი

- ① მსხვილფეხა რკინის საქონლის ადგილობრივი ჯიშების სახლელ სადამონსტრაციო ფარა
- ② სხვების სადგომი
- ③ სანაშენი ბუღების შესანახი ფარა და კრიოკონსერვაციის ლაბორატორია
- ④ მეფრინველეობის ფარა
- ⑤ კახური ღორის ფარა
- ⑥ საკვებარეობის ოფისი
- ⑦ საკვები სააგრო ბუქარიტი
- ⑧ სასილსა კოფი
- ⑨ პერსპექტიული განვითარების მიმართულება
- ⑩ სათივა
- ⑪ სანაკვეთი უბილიზაცია
- ⑫ ვებ-სანიტარული ბლოკი / ოფისი
- ⑬ თვალა ადგილობრივი ჯიშის სხენებისთვის
- ⑭ საკოლექციო-სადამონსტრაციო ნაკვეთი მეთვალყურეობა
- ⑮ საფუთქრა
- ⑯ აბრეშუმის ფინს ბამოსაკვები ბინა
- ⑰ ქართული ნაზის შესანახი ადგილი
- ⑱ ტექავტოსადგომი
- ⑲ საყარაულო
- ⑳ მღვრადი განვითარების ეკოლოგიური ზონა 1
- ㉑ მღვრადი განვითარების ეკოლოგიური ზონა 2

"ქილ არქიტექტურა" (შპს "ქ.ი.ე.")		სოფლის მეურნეობის სამეცნიერო-კვლევითი ცენტრი	
დირექტორი		გ.შავიშვილი	არქიტექტურული კონსტრუქცია- ენჯინერული პროექტი
პრ.ავტორი		ი.შინიასვილი	სტაღნა ტა
შეამონა		თ.ქლინაშვილი	ფურს. № ას- ფურსლები
		შ.1:1000	იგვ. №

გენერალური გეგმა  
8.1:1000

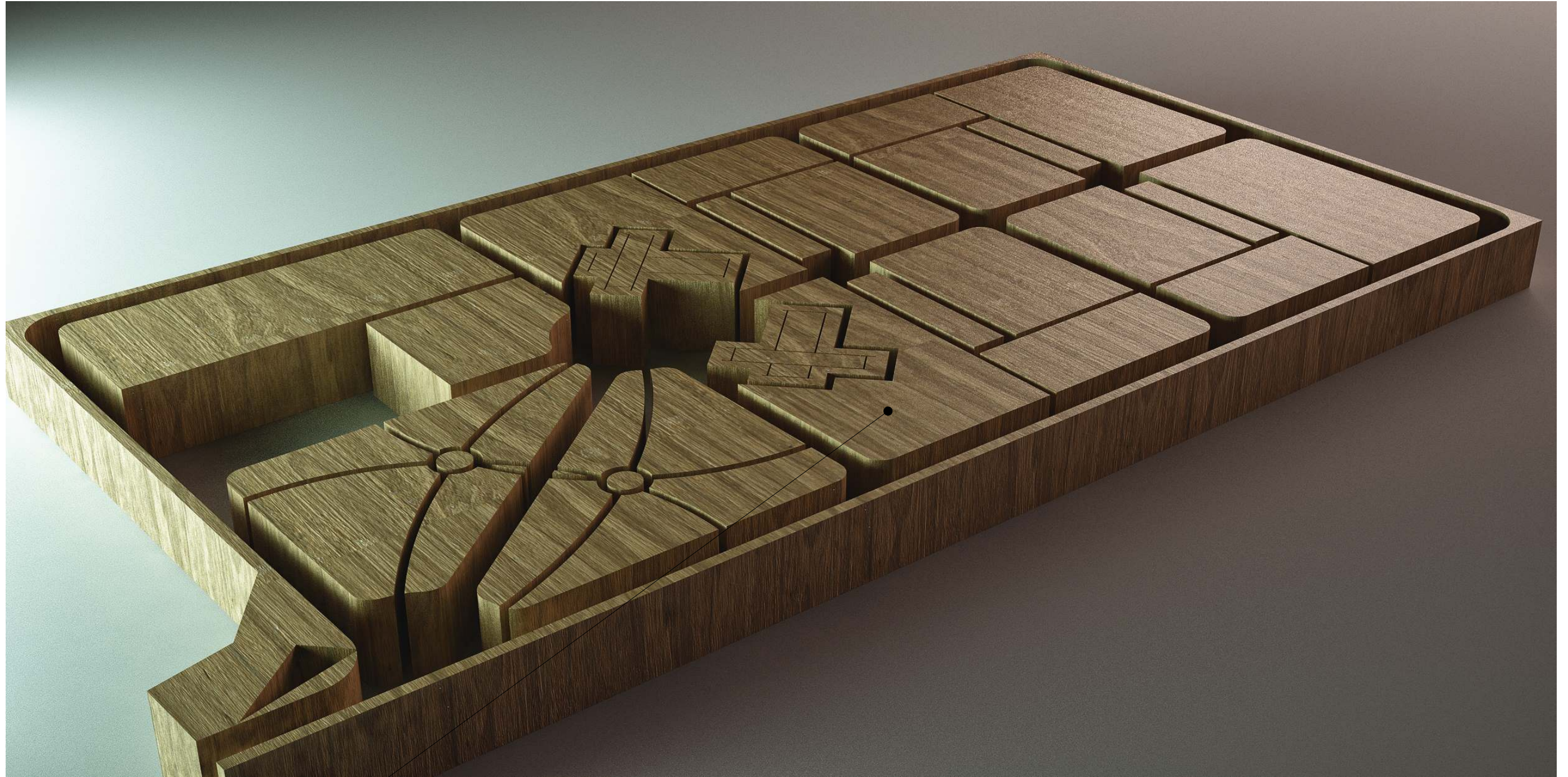


ექსპლიკაცია :  
ტერიტორიაზე შესასვლელი

- ① მსხვილფეხა რკინის საქონლის ადგილობრივი ჯიშების სახლად სადამონსტრაციო ფარგა
- ② სხვარის სადგომი
- ③ სანაშენე ბულების შესანახი ფარგა და კრიოკონსერვაციის ლაბორატორია
- ④ მეფრინველეობის ფარგა
- ⑤ კახური ღორის ფარგა
- ⑥ საკვებარეობის ოფისი
- ⑦ საკვები სააპრო ბუქარიტი
- ⑧ სასილსა კოშკი
- ⑨ სართო საბაგოფეო სადამონსტრაციო სივრცე
- ⑩ სათივა
- ⑪ სანაკალა უბილიზაცია
- ⑫ ვებ-სანიტარული ბლოკი / ოფისი
- ⑬ თავლა ადგილობრივი ჯიშის სხენებისთვის
- ⑭ საკოლექციო-სადამონსტრაციო ნაკვეთი მეთევზეობაში
- ⑮ საფუთქრა
- ⑯ აბრეშუმის შინის ბაგოსაკვები ბინა
- ⑰ ქართული ნაბაზის შესანახი ადგილი
- ⑱ ტექავტოსადგომი
- ⑲ საყარაულო
- ⑳ მღვრადი ბანეიტარების ეკოლოგიური ზონა 1
- ㉑ მღვრადი ბანეიტარების ეკოლოგიური ზონა 2
- ㉒ მწლის რეზერვუარები
- ㉓ ნენტრალური მოედანი

"ქილ არქიტექტურა" (შპს "ქ.ი.ე.")			სოფლის მეურნეობის სამეცნიერო-კვლევითი ცენტრი	
დირექტორი		გ. შავიშვილი	არქიტექტურული კონსტრუქციის-ენჯინერული პროექტი	სტადია ტა
პრ.ავტორი		ი. შინიასვილი	გენერალური გეგმა	
შეამოწმა		თ. კლდიაშვილი	8.1:1000	იგ. №
				ფურც. № ას- ფურცლები

ვიზუალიზაცია

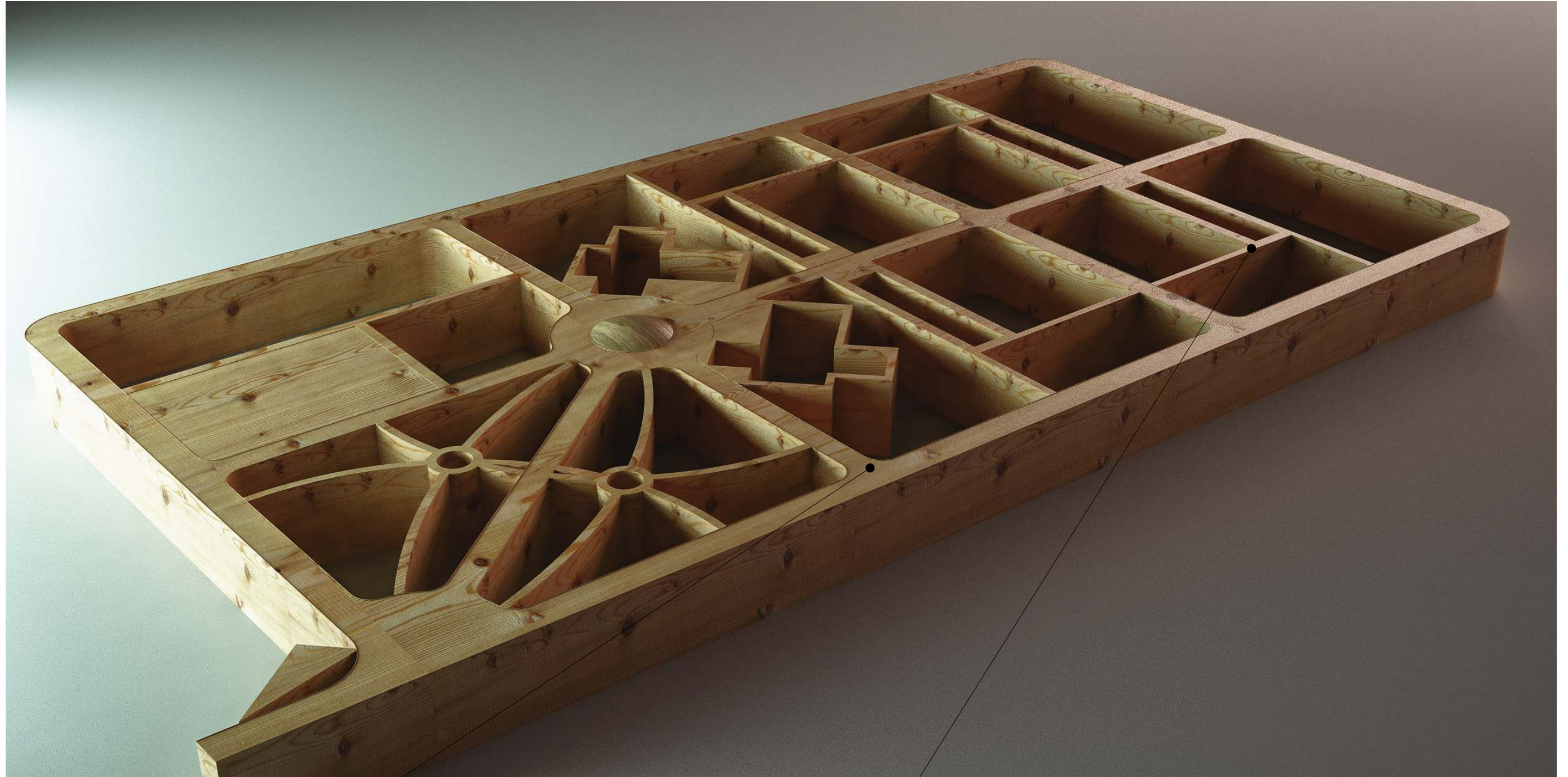


გამსყვანება 36,372.85 ჯვ.გ.

"კიდ არქიტექტურა" (შპს "კ.ი.დ.")			სოფლის მეურნეობის სამეცნიერო-კვლევითი ცენტრი	
დირექტორი		ნ.შანიანი	არქიტექტურული კონსტრუქცია- ინჟინერი პროექტი	სტაღია ტა
პრ.ავტორი		ი.შინაშვილი	ვიზუალიზაცია	ფურც. № ას-
შეამოწმა		თ.ქალაიაშვილი	ივ. №	ფურცლები



# ვიზუალიზაცია

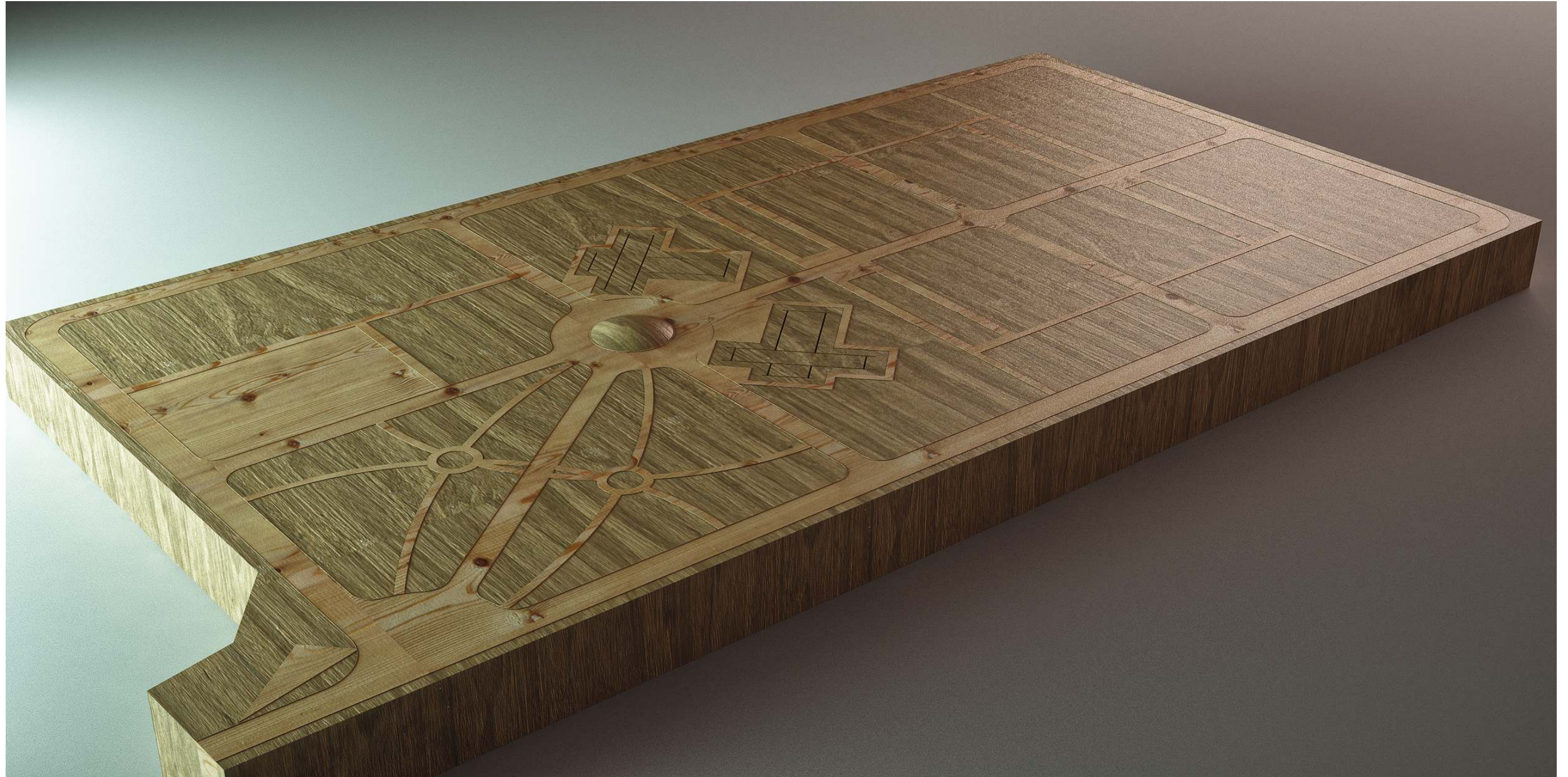


შიდა მოხმარების გზები 13,232.2 მ<sup>2</sup>

საფენგავლო გზები 4,675.66 მ<sup>2</sup>

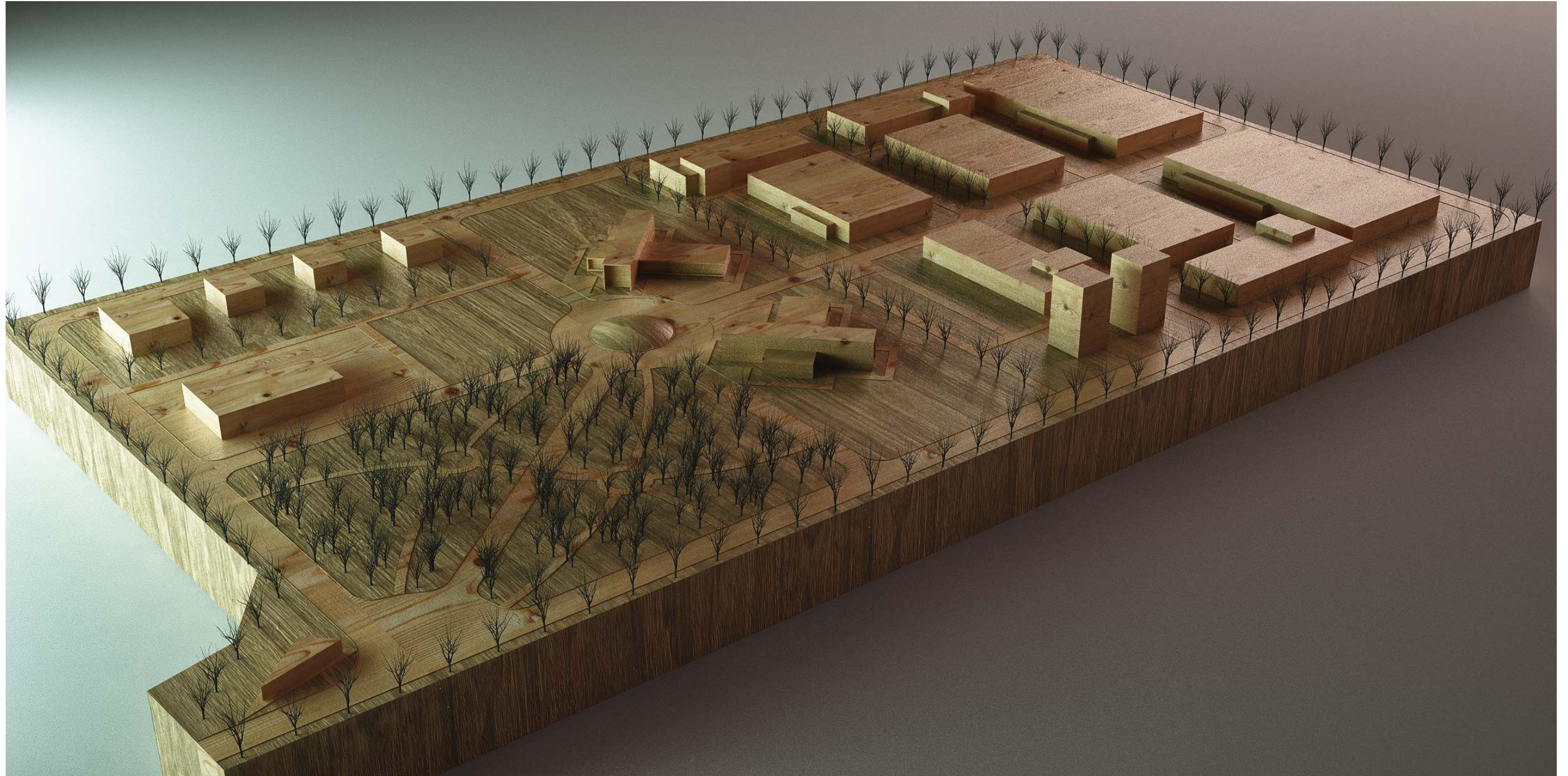
"კიდ არქიტექტურა" (შპს "კ.ი.ღ.")			სოფლის მეურნეობის სამეცნიერო-კვლევითი ცენტრი	
დირექტორი		ნ.შანიშვილი	არქიტექტურული კონსტრუქცია- ინჟინერი პროექტი	სტანდია ტა
პრ.ავტორი		ი.შინიასვილი	ვიზუალიზაცია	ფურც. № ას-
შეამოწმა		თ.ქალდიაშვილი		იგნ. №

# ვიზუალიზაცია



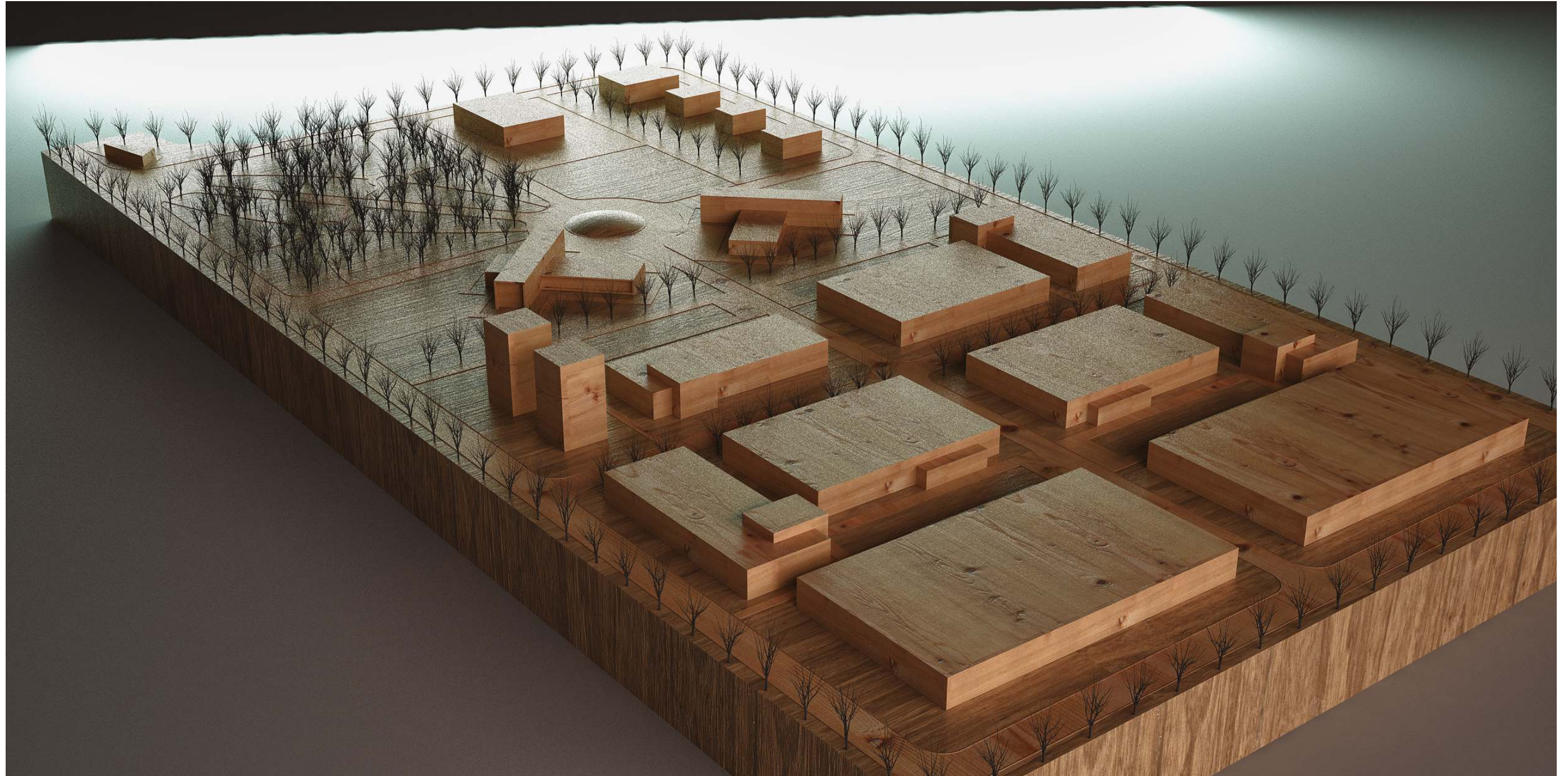
"კიდ არქიტექტურა" (შპს "კ.ი.დ.")			სოფლის მეურნეობის სამეცნიერო-კვლევითი ცენტრი	
დირექტორი		ნ.შანიანი	არქიტექტურული კონსტრუქცია- ენჯინერინგის კომპანი	სტანია ტა
პრ.ავტორი		ი.შინაშვილი	ვიზუალიზაცია	ფურც. № ას-
შეამოწმა		თ.ქალაქაშვილი	ივ. №	ფურცლები

# ვიზუალიზაცია



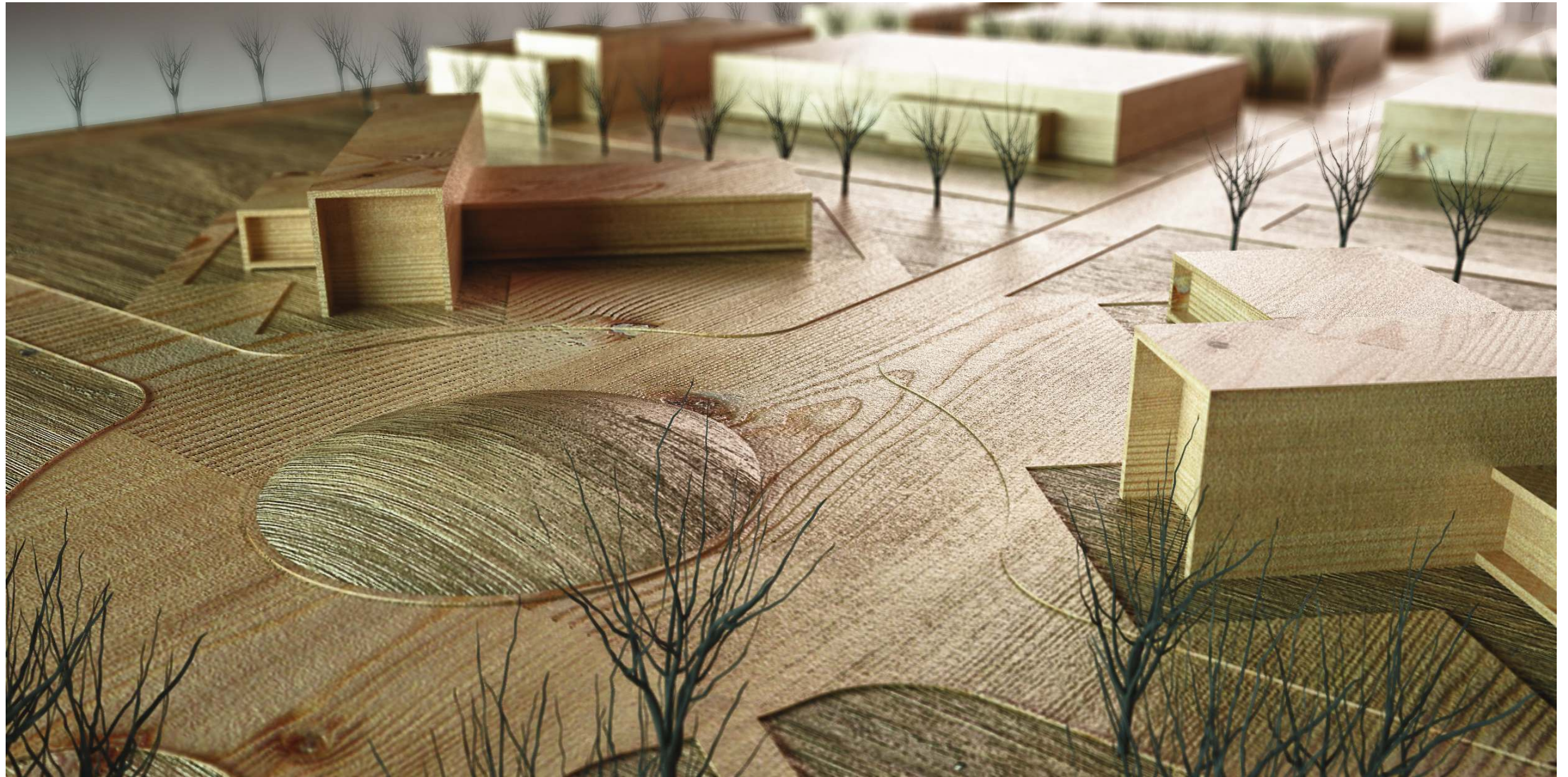
"ქილ არქიტექტურა" (შპს "ქ.ი.ლ.")			სოფლის მეურნეობის სამეცნიერო-კვლევითი ცენტრი	
დირექტორი		ნ. შანიანი	არქიტექტურული კონსტრუქცია- ინჟინერი პროექტი	სტაღია ტა
პრ. ავტორი		ი. შინაშვილი	ვიზუალიზაცია	ფურც. № ას-
შეამოწმა		თ. კლდიაშვილი		ივ. №

# ვიზუალიზაცია



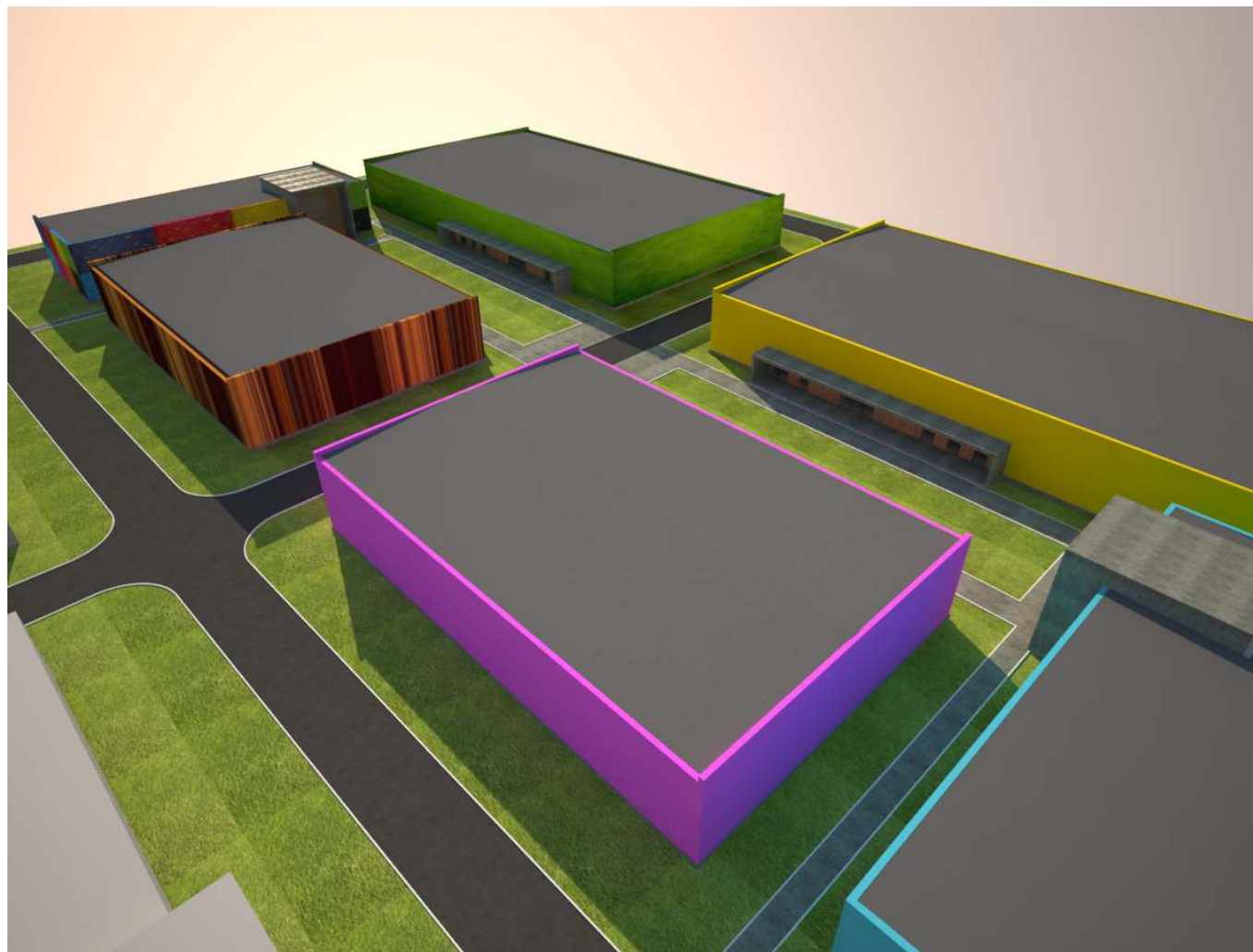
"კიდ არქიტექტურა" (შპს "კ.ი.დ.")			სოფლის მეურნეობის სამეცნიერო-კვლევითი ცენტრი	
დირექტორი		ნ. შანიანი	არქიტექტურული კონსტრუქცია- ინჟინერი პროექტი	სტაღია ტა
პრ. ავტორი		ი. შინაშვილი	ვიზუალიზაცია	ფურც. № ას-
შეამოწმა		თ. კლდიაშვილი		ფურცლები
			იგ. №	

# ვიზუალიზაცია



"კიდ არქიტექტურა" (შპს "კ.ი.დ.")			სოფლის მეურნეობის სამეცნიერო-კვლევითი ცენტრი	
დირექტორი		ნ.შანიანი	არქიტექტურული კონსტრუქცია- ინჟინერი პროექტი	სტაღია ტა
პრ.ავტორი		ი.შინაშვილი	ვიზუალიზაცია	ფურც. № ას-
შეამოწმა		თ.ქალაქაშვილი	იგ. №	ფურცლები

ვიზუალიზაცია



"ა" "ბ" და "გ" მოდულების  
შერწყმის ადგილი შიდა ეზოში

"კიდ არქიტექტურა" (შპს "კ.ი.დ.")			სოფლის მეურნეობის სამეცნიერო-კვლევითი ცენტრი	
დირექტორი		ნ.შანიანი	არქიტექტურული კონსტრუქცია- ენჯინერინგის პროექტი	სტადია ტა
პრ.ავტორი		ი.შინაშვილი		ფურც. № ას-
შეამოწმა		თ.ქალდიაშვილი	იგ. №	ფურცლები