

არქიტექტურული კონსტრუქცია ესკიზური პროექტის ავტორისაგან

მსხვილფეხა რქოსანი საქონლის აღზრდის
 ჯიშების სასაფლაო სადამონტრასიო ფარმა



მასშტაბი: ბატონი სანდრაქაძე ხის ელემენტები ალუმიუმის კარგანჯარები

შპს „კ.ი.დ.“-ის მიერ შემუშავებულ იქნა მცხეთის რაიონის სოფელ მუხრანში სსიპ „სოფლის მეურნეობის კვლევითი ცენტრის“ ადგილობრივ ჯიშთა შესწავლისა და კონსერვაციის ზოოლოგიური კომპლექსის არქიტექტურული კონცეფცია - ესკიზური პროექტი.

კონცეფციის შესაბამისად, დამუშავდა ზოოლოგიური კომპლექსის შენობა-ნაგებობათა სამონტაჟო მოდულური ბლოკების სისტემა, რომლის მიზანია მშენებლობის პერიოდის დაჩქარება და გაიაფება, დეტალების და მასალების უნიფიკაციის ხარჯზე.
 შპს „კ.ი.დ.“-ის გამრეცხვით, ამგვარი მოდულულობის გამოყენებამ მისცა საშუალება ჩვენს კომპანიას შეემცირობინა სამშენებლო-სამონტაჟო სამუშაოების ღირებულება 30%-ით, ხოლო ვადების - 45%-ით. მოდული ეყრდნობა სამი ტიპის განზომილებას

მოდული ა: 30x45 მ - ცხვრის სადგომისთვის
 მოდული ბ: 38x66 მ - მსხვილფეხა რქოსანი პირუტყვისა და მეფრინველეობის ფერმისთვის
 მოდული გ: 18x45 მ - საკვებწარმოების ოფისისთვის, საკვები საამქროსთვის ბუნკერებით, და სათივრისთვის.

ტექნიკურ დავალებაში მითითებული ყველა დანარჩენი, შედარებით მცირე ფართობის მქონე ფუნქციონალური ნაწილი, განთავსებულია მარტივ ინდივიდუალურ ბლოკებში, რომლებიც არ მოითხოვენ ცალკე მოდულების სისტემის დამუშავებას.

"ქილ არქიტექტურა" (შპს "კ.ი.დ.")		სოფლის მეურნეობის სამეცნიერო-კვლევითი ცენტრი	
დირექტორი	ნ. შინიასვილი	არქიტექტურული კონსტრუქცია- ესკიზური პროექტი	სტალია ტა
პრ. ავტორი	ი. შინიასვილი	მსხვილფეხა რქოსანი საქონლის აღზრდის ჯიშების სასაფლაო სადამონტრასიო ფარმა	ფურს. № 1ს-
შეამოწმა	თ. კლდიაშვილი	ნ69. №	ფურს. № 1ბ

არქიტექტურული კონსტრუქცია ესპიზური პროექტის ავტორისაგან აღმასრულებელი ხელშეკრულება

მსხვილფეხა რქოსანი საქონლის ადგილობრივი
 ჯიშების სასაძლად სადამონტრასიო ფარმა



მასალაში:
ბეტონი
გამაგრებული კონკრეტის
სივრცული კონსტრუქცია
ხის ელემენტები
ალუმინის კარფანჯარები

შპს „კ.ი.დ“-ის მიერ შემუშავებულ იქნა მცხეთის რაიონის სოფელ მუხრანში სსიპ „სოფლის მეურნეობის კვლევითი ცენტრის“ ადგილობრივ ჯიშთა შესწავლისა და კონსერვაციის ზოოლოგიური კომპლექსის არქიტექტურული კონცეფცია - ესკიზური პროექტი.

კონცეფციის შესაბამისად, დამუშავდა ზოოლოგიური კომპლექსის შენობა-ნაგებობათა სამონტაჟო მოდულური ბლოკების სისტემა, რომლის მიზანია მშენებლობის პერიოდის დაჩქარება და გააფხვება, დეტალების და მასალების უნიფიკაციის ხარჯზე.
 შპს „კ.ი.დ“-ის გამოცდილებით, ამგვარი მოდულულის გამოყენებამ მისცა საშუალება ჩვენს კომპანიას შეემცირებინა სამშენებლო-სამონტაჟო სამუშაოების ღირებულება 30%-ით, ხოლო ვადების - 45%-ით. მოდული ეყრდნობა სამი ტიპის განზომილებას

მოდული ა: 30x45 მ - ცხვრის სადგომისთვის
 მოდული ბ: 38x66 მ - მსხვილფეხა რქოსანი პირუტყვისა და მეფრინველეობის ფერმისთვის
 მოდული გ: 18x45 მ - საკვებწარმოების ოფისისთვის, საკვები სამჭროსთვის ზუსტკერებით, და სათიევსთვის.

ტექნიკურ დავალებაში მითითებული ყველა დანარჩენი, შედარებით მცირე ფართობის მქონე ფუნქციონალური ნაწილი, განთავსებულია მარტე ინდივიდუალურ ბლოკებში, რომლებიც არ მითხოვენ ცალკე მოდულების სისტემის დამუშავებას.

"კიდ არქიტექტურა" (შპს "კ.ი.დ.")		სოფლის მეურნეობის სამეცნიერო-კვლევითი ცენტრი	
დირექტორი	<i>[Signature]</i>	მ. შანიანი	არქიტექტურული კონსტრუქცია- ესპიზური პროექტი
პრაქტიკური	<i>[Signature]</i>	ი. შინიაშვილი	სტაღია ტა
შეამოწმა	<i>[Signature]</i>	თ. კლდიაშვილი	მსხვილფეხა რქოსანი საქონლის ადგილობრივი ჯიშების სასაძლად სადამონტრასიო ფარმა
			ფურც. № 1ს- ფურცლები

არქიტექტურული კონსტრუქცია ესპიზური პროექტის ავტორისაგან აღმზღვენი
 მეფრინველეობის ფარმა

**მასალაში:
 ბატონი
 სანდვირაველაზი
 ხის ელემენტები
 ალუმიუმის კარფანჯრები**

შპს „კ.ი.დ.“-ის მიერ შემუშავებულ იქნა მცხეთის რაიონის სოფელ მუხრანში სსიპ „სოფლის მეურნეობის კვლევითი ცენტრის“ ადგილობრივ ჯიშთა შესწავლისა და კონსერვაციის ზოოლოგიური კომპლექსის არქიტექტურული კონცეფცია - ესპიზური პროექტი.

კონცეფციის შესაბამისად, დამუშავდა ზოოლოგიური კომპლექსის შენობა-ნაგებობათა სამონტაჟო მოდულური ბლოკების სისტემა, რომლის მიზანია მშენებლობის პერიოდის დაჩქარება და გაიაფება, დეტალების და მასალების უნიფიკაციის ხარჯზე.

შპს „კ.ი.დ.“-ის გამოცდილებით, ამგვარი მოდულულის გამოყენებამ მისადა საშუალება ჩვენს კომპანიას შეეძლია სამშენებლო-სამონტაჟო სამუშაოების ღირებულება 30%-ით, ხოლო ვადების - 45%-ით, მოდული ეყრდნობა სამი ტიპის განზომილებას

მოდული ა: 30x45 მ - ცხერის სადგომისთვის
 მოდული ბ: 38x66 მ - მსხვილფეხა რქოსანი პირუტყვისა და მეფრინველეობის ფერმისთვის
 მოდული გ: 18x45 მ - საკვებწარმოების ოფისისთვის, საკვები სამქროსთვის ბუნკერებით, და სათიევსთვის.

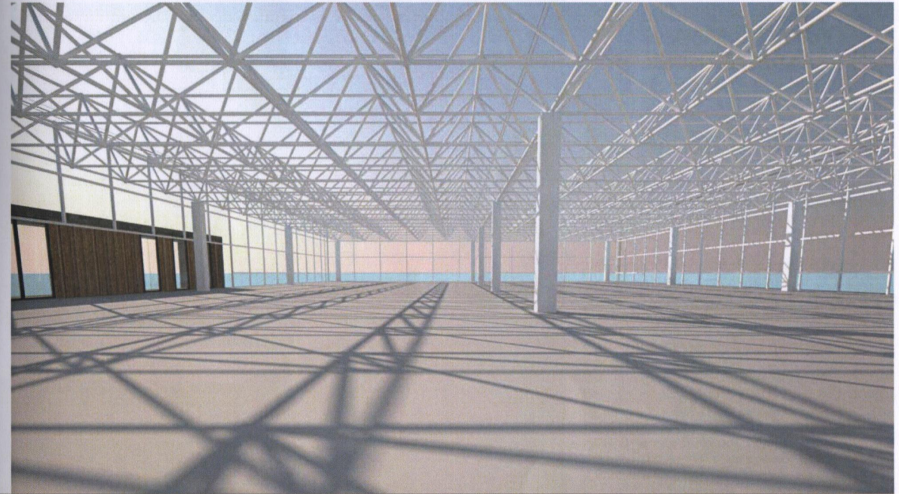
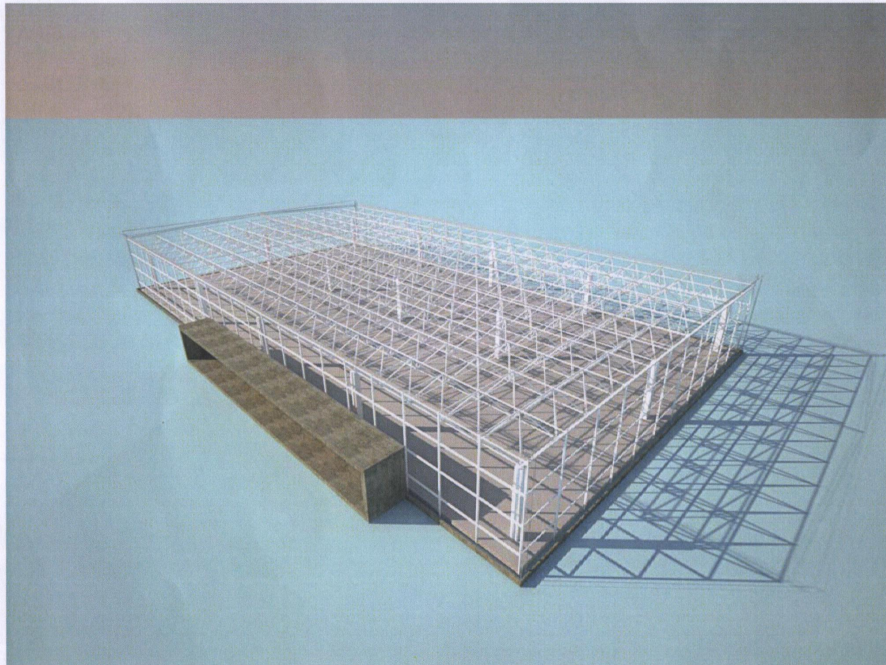
ტექნიკურ დავალებაში მითითებული ყველა დანარჩენი, შედარებით მცირე ფართობის მქონე ფუნქციონალური ნაწილი, გათვალისწინებულია მარტეც ინდივიდუალურ ბლოკებში, რომლებზეც არ მოითხოვენ ცალკე მოდულების სისტემის დამუშავებას.



"ქიდ არქიტექტურა" (შპს "კ.ი.დ.")		სოფლის მეურნეობის სამინისტრო-კვლევითი ცენტრი		
დირექტორი	<i>[Signature]</i>	ნ. შავიშვილი	არქიტექტურული კონსტრუქცია- ესპიზური პროექტი	სტალია ტა
პრ. ავტორი	<i>[Signature]</i>	ი. შინიაშვილი	მეფრინველეობის ფარმა	ფურს. № 15-
შეამოწმა	<i>[Signature]</i>	თ. კლდიაშვილი	იგ. №	ფურს. №

არქიტექტურული კონსერვაცია ესკიზური პროექტის ავტორისა და ავტორისგანუხილული ხელვა

მსხვილფუნქციონალური საკონსერვაციო ადგილობრივი
ჯიშების სახელმწიფო სადამონებო-სამშენებლო ფარგლებში

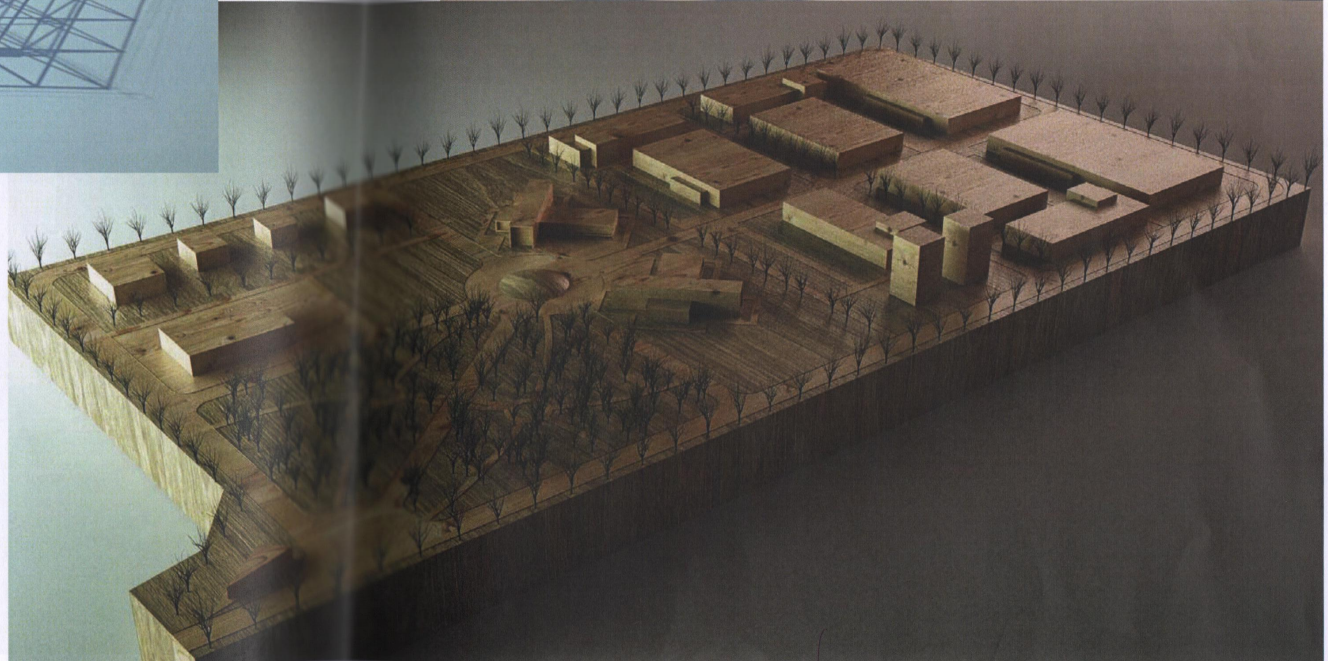


შპს „კ.ი.დ.“-ის მიერ შემუშავებულ იქნა მცხეთის რაიონის სოფელ მუხრანში სსიპ „სოფლის მეურნეობის კვლევითი ცენტრის“ ადგილობრივი კომპლექსის შენობა-ნაგებობების და კონსერვაციის ზოოლოგიური კომპლექსის არქიტექტურული კონსერვაცია - ესკიზური პროექტი.

კონსერვაციის შესაბამისად, დამუშავდა ზოოლოგიური კომპლექსის შენობა-ნაგებობათა სამონტაჟო მოდულური ბლოკების სისტემა, რომლის მიზანია მშენებლობის პერიოდის დაჩქარება და გაიაფება, დეტალების და მასალების უნიფიკაციის ხარჯზე. შპს „კ.ი.დ.“-ის გამოცდილებით, ამგვარი მოდულულობის გამოყენებამ მისადასამუშაოება ჩვენს კომპანიას შეეძლო სამშენებლო-სამონტაჟო სამუშაოების დირექტულად 30%-ით, ხოლო ვადების - 45%-ით, მიღწეული ეფრდნობა სამი ტიპის განზომილებას

მოდული ა: 30x45 მ - ცხვრის სადგომისთვის
მოდული ბ: 38x66 მ - მსხვილფუნქციონალური პირუტყვისა და მეფრინველეობის ფერმისთვის
მოდული გ: 18x45 მ - საკვებწარმოების ოფისისთვის, საკვები სამჭროსთვის ზუნკერებით, და სათიევსთვის.

ტექნიკურ დავალებაში მითითებული ყველა დანარჩენი, შედარებით მცირე ფართობის მქონე ფუნქციონალური ნაწილი, განთავსებულია მარტივ ინდივიდუალურ ბლოკებში, რომლებიც არ მოითხოვენ ცალკე მოდულების სისტემის დამუშავებას.



ენიდან შპს „კ.ი.დ.“-ის მიერ დარეგულირებული ადგილობრივი კომპლექსის შენობა-ნაგებობების და კონსერვაციის ზოოლოგიური კომპლექსის პირველი ეტაპის შენობა-ნაგებობების და კონსერვაციის პროექტი, რომელიც სრულიად უნიკალურ ავტორსებულ არქიტექტურულ კონსერვაციას ეფრდნობა, ამიტომ მასში, განსხვავებით ტრადიციულ სახელმწიფო-სამშენებლო-სამონტაჟო სამუშაოებთან, მნიშვნელოვანი ინტერესის მქონე ნაწილები ჩნდება, როგორებიცაა:

- მდგრადი განვითარების ეკოლოგიური ზონები - სუფთა ბიოლოგიური შუამდგენლობის გამწვანებული სივრცე, უნიკალური ტყე-პარკი
- საგამოფრენო დარბაზი სტუმართა მისაღებად და ექსპერიმენტალური ჯიშების სადემონსტრაციით
- სტუმართა მისაღები ბლოკი, სასტუმრო, სასადილო, და სამეცნიერო-საკონფერენციო ნაწილებით

"კიდ არქიტექტურა" (შპს "კ.ი.დ.")		სოფლის მეურნეობის სახელმწიფო-კავშირითი ცენტრი	
დირექტორი	<i>[Signature]</i>	გ. შავიშვილი	არქიტექტურული კონსერვაცია- ესკიზური პროექტი
პრ. ავტორი	<i>[Signature]</i>	ი. შინიავილი	მსხვილფუნქციონალური საკონსერვაციო ჯიშების სახელმწიფო სადამონებო-სამშენებლო ფარგლებში
შეამოწმა	<i>[Signature]</i>	თ. კლდიაშვილი	ფურც. № 15- ფურცლები
			ნ63. №

არქიტექტურული კონსტრუქცია ესპორტული პროექტის ავტორისგანგებულ ხელზე
 თავლა ადგილობრივი ჯიშის
 სხეულისთვის

მასალები:
ბეტონი
სანდიკაანელები
ალუმინის ღებვა

შპს „კ.ი.დ.“-ის მიერ შემუშავებულ იქნა მცხეთის რაიონის სოფელ მუხრანში სსიპ „სოფლის მეურნეობის კვლევითი ცენტრის“ ადგილობრივ ჯიშის შექმნის და კონსტრუქციის ზოოლოგიური კომპლექსის არქიტექტურული კონცეფცია - ესპორტული პროექტი.

კონცეფციის შესაბამისად, დამუშავდა ზოოლოგიური კომპლექსის შენობა-ნაგებობათა სამონტაჟო მოდულური ბლოკების სისტემა, რომლის მიზანია მშენებლობის პერიოდის დაჩქარება და გაიაფება, დეტალების და მასალების უნიფიკაციის ხარჯზე.
 შპს „კ.ი.დ.“-ის გამოცდილებით, ამგვარი მოდულების გამოყენებამ მისცა საშუალება ჩვენს კომპანიას შეემცირებინა სამშენებლო-სამონტაჟო სამუშაოების ღირებულება 30%-ით, ხოლო ვადების - 45%-ით. მოდული ეყრდნობა სამი ტიპის განზომილებას

მოდული ა: 30x45 მ - ცხერის სადგომისთვის
 მოდული ბ: 38x66 მ - მსხვილფეხა რქოსანი პირუტყვისა და მეფრინველების ფერმისთვის
 მოდული გ: 18x45 მ - საკვებწარმოების ოფისისთვის, საკვები საამქროსთვის ბუნკერებით, და სათიევსთვის.

ტექნიკურ დავალებაში მითითებული ყველა დანარჩენი, შედარებით მცირე ფართობის მქონე ფუნქციონალური ნაწილი, განთავსებულია მარტივ ინდივიდუალურ ბლოკებში, რომლებიც არ მოითხოვენ ცალკე მოდულების სისტემის დამუშავებას.



"ქილ არქიტექტურა" (შპს "კ.ი.დ.")		სოფლის მეურნეობის სამეცნიერო-კვლევითი ცენტრი	
დირექტორი	გ. შავიშვილი	არქიტექტურული კონსტრუქცია- ესპორტული პროექტი	სტალია ტა
პრ. ავტორი	ი. შინიაშვილი	თავლა ადგილობრივი ჯიშის სხეულისთვის	ფურს. № ას-
შეამოწმა	თ. კლიაშვილი	ნაშ. №	ფურს. №

არქიტექტურული კონსტრუქცია ესპიზური პროექტის ავრორისეზული ხელვა
 ქახური ღორის ფარმა



მასალები:
ბეტონი
სანდვიჩპანელაბი
ხის ელემენტები
ალუმინის კარფანჯარები

შპს „კ.ი.დ.“-ის მიერ შემუშავებულ იქნა მცხეთის რაიონის სოფელ მუხრანში სსიპ „სოფლის მეურნეობის კვლევითი ცენტრის“ ადგილობრივ ჯიშთა შესწავლისა და კონსერვაციის ზოოლოგიური კომპლექსის არქიტექტურული კონცეფცია - ესპიზური პროექტი.

კონცეფციის შესაბამისად, დამუშავდა ზოოლოგიური კომპლექსის შენობა-ნაგებობათა სამონტაჟო მოდულური ბლოკების სისტემა, რომლის მიზანია მშენებლობის პერიოდის დაჩქარება და გაიაფება, დეტალების და მასალების უნიფიკაციის ხარჯზე.

შპს „კ.ი.დ.“-ის გამოცდილებით, ამგვარი მოდულების გამოყენებამ მისცა საშუალება ჩვენს კომპანიას შეემცირებინა სამშენებლო-სამონტაჟო სამუშაოების ღირებულება 30%-ით, ხოლო ვადების - 45%-ით. მოდული ეყრდნობა სამი ტიპის განზომილებას

მოდული ა: 30x45 მ - ცხვრის სადგომისთვის
 მოდული ბ: 38x66 მ - მსხვილფეხა რქოსანი პირუტყვისა და მეფრინველეობის ფერმისთვის
 მოდული გ: 18x45 მ - საკვებწარმოების ოფისისთვის, საკვები სამქროსთვის ბუნკერებით, და სათივრისთვის.

ტექნიკურ დავალებაში მითითებული ყველა დანარჩენი, შედარებით მცირე ფართობის მქონე ფუნქციონალური ნაწილი, განთავსებულია მარტივ ინდივიდუალურ ბლოკებში, რომლებიც არ მოითხოვენ ცალკე მოდულების სისტემის დამუშავებას.

"ქიდ არქიტექტურა" (შპს "კ.ი.დ.")		სოფლის მეურნეობის სახელმწიფო-კვლევითი ცენტრი	
დირექტორი	6. შავიშვილი	არქიტექტურული კონსტრუქცია- ესპიზური პროექტი	სტალია ტა
პრ.ავტორი	ი. შინიაშვილი	ქახური ღორის ფარმა	ფურც. № ას-
შეამოწმა	თ. კლდიაშვილი	ინვ. №	ფურცლები

არქიტექტურული კონსტრუქცია ესკიზური პროექტის ავტორისაგან ხელვა
 სხვრის საღობი



**მასალაში:
 ბეტონი
 სანდვირაანელაზი
 ხის ელემენტები
 ალუმიინის კარვანჯარები**

შპს „კ.ი.დ“-ის მიერ შემუშავებულ იქნა მცხეთის რაიონის სოფელ მუხრანში სსიპ „სოფლის მეურნეობის კვლევითი ცენტრის“ ადგილობრივ ჯიშთა შესწავლისა და კონსერვაციის ზოოლოგიური კომპლექსის არქიტექტურული კონცეფცია - ესკიზური პროექტი.

კონცეფციის შესაბამისად, დამუშავდა ზოოლოგიური კომპლექსის შენობა-ნაგებობათა სამონტაჟო მოდულური ბლოკების სისტემა, რომლის მიზანია მშენებლობის პერიოდის დაჩქარება და გაიაფება, დეტალების და მასალების უნიფიკაციის ხარჯზე.
 შპს „კ.ი.დ“-ის გამოცდილებით, ამგვარი მოდულულის გამოყენებამ მისადა საშუალება ჩვენს კომპანიას შეეძლო მისი სამშენებლო-სამონტაჟო სამუშაოების ღირებულება 30%-ით, ხოლო ვადების - 45%-ით, მოდული ცერდნობა სამი ტიპის განზომილებას

მოდული ა: 30x45 მ - ცხვრის სადგომისთვის
 მოდული ბ: 38x66 მ - მსხვილფეხა რქოსანი პირუტყვისა და მეფრინველეობის ფერმისთვის
 მოდული გ: 18x45 მ - საკვებწარმოების ოფისისთვის, საკვები საამქროსთვის ბუნკერებით, და სათიევსთვის.

ტექნიკურ დავალებაში მითითებული ყველა დანარჩენი, შედარებით მცირე ფართების მქონე ფუნქციონალური ნაწილი, განთავსებულია მარტვი ინდივიდუალურ ბლოკებში, რომლებიც არ მოითხოვენ ცალკე მოდულების სისტემის დამუშავებას.

"კიდ არქიტექტურა" (შპს "კ.ი.დ.")			სოფლის მეურნეობის საფინანსო-კავშირითი ცენტრი	
დირექტორი		6.შავიშვილი	არქიტექტურული კონსტრუქცია-ესკიზური პროექტი	სტალია ტა
პრ.აპტორი		ი.შინიაშვილი	სხვრის საღობი	ფურს. № ას-
შეამონა		თ.კლდიაშვილი	ნ63. №	ფურსლეზი

არქიტექტურული კონსტრუქცია ესკიზური პროექტის ავტორისა და პროექტის ავტორის სახელი
საკაპიტალიზაციო ოფისი



მასალაში:
ბეტონი
სანდვიჩპანელი
ხის ელემენტები
ალუმინის კარგანჯარები

შპს „კ.ი.დ.“-ის მიერ შემუშავებულ იქნა მცხეთის რაიონის სოფელ მუხრანში სსიპ „სოფლის მეურნეობის კლუკითი ცენტრის“ ადგილობრივ ჯიშთა შესწავლისა და კონსერვაციის ზოოლოგიური კომპლექსის არქიტექტურული კონცეფცია - ესკიზური პროექტი.

კონცეფციის შესაბამისად, დამუშავდა ზოოლოგიური კომპლექსის შენობა-ნაგებობათა სამონტაჟო მოდულური ბლოკების სისტემა, რომლის მიზანია მშენებლობის პერიოდის დაჩქარება და გაიაფება, დეტალების და მასალების უნიფიკაციის ხარჯზე.
შპს „კ.ი.დ.“-ის გამოცდილებით, ამგვარი მოდულური გამოყენებამ მისცა საშუალება ჩვენს კომპანიას შეეცდინა სამშენებლო-სამონტაჟო სამუშაოების ღირებულება 30%-ით, ხოლო ვადების - 45%-ით. მოდული ეყრდნობა სამი ტიპის განზომილებას

მოდული ა: 30x45 მ - ცხვრის სადგომისთვის
მოდული ბ: 38X66 მ - მსხვილფეხა რქოსანი პირუტყვისა და მეფრინველეობის ფერმისთვის
მოდული გ: 18X45 მ - საკვებწარმოების ოფისისთვის, საკვები სამჭროსთვის ბუნკერებით, და სათიფისთვის.

ტექნიკურ დავალებაში მითითებული ყველა დანარჩენი, შედარებით მცირე ფართობის მქონე ფუნქციონალური ნაწილი, განთავსებულია მარტივ ინდივიდუალურ ბლოკებში, რომლებიც არ მოითხოვენ ცალკე მოდულების სისტემის დამუშავებას.

"კიდ არქიტექტურა" (შპს "კ.ი.დ.")		სოფლის მეურნეობის სამსახური-კავშირითი ყველა	
დირექტორი	გ. შანიანი	არქიტექტურული კონსტრუქცია- ესკიზური პროექტი	სტალია ბა
პრ. ავტორი	ს. შანიანი	საკაპიტალიზაციო ოფისი	ფურც. № 1/1-
შეამოწმა	ს. შანიანი	ნმ. №	ფურცლები

არქიტექტურული კონსტრუქცია ესკიზური პროექტის ავტორისა და ავტორისგანმარტებული საღებავი

სანაშენე ბუღების შესანახი ფარმა
და კრიოკონსერვაციის ლაბორატორია



მასალები: გაბონი სენდვიჩპანელები ხის ელემენტები ალუმინის კარფანჯარები

შპს „კ.ი.დ“-ის მიერ შემუშავებულ იქნა მცხეთის რაიონის სოფელ მუხრანში სსიპ „სოფლის მეურნეობის კვლევითი ცენტრის“ ადგილობრივ ჯიშთა შესწავლისა და კონსერვაციის ზოოლოგიური კომპლექსის არქიტექტურული კონცეფცია - ესკიზური პროექტი.

კონცეფციის შესაბამისად, დამუშავდა ზოოლოგიური კომპლექსის შენობა-ნაგებობათა სამონტაჟო მოდულური ბლოკების სისტემა, რომლის მიზანია მშენებლობის პერიოდის დაჩქარება და გაიაფება, დეტალების და მასალების უნიფიკაციის ხარჯზე.
შპს „კ.ი.დ“-ის გამოცდილებით, ამგვარი მოდულების გამოყენებამ მისაცა საშუალება ჩვენს კომპანიას შეემცირებინა სამშენებლო-სამონტაჟო სამუშაოების ღირებულება 30%-ით, ხოლო ვადების - 45%-ით. მოდული ეყრდნობა სამი ტიპის განზომილებას

მოდული ა: 30x45 მ - ცხერის სადგომისთვის
მოდული ბ: 38x66 მ - მსხვილფეხა რქოსანი პირუტყვისა და მეფრინველობის ფერმისთვის
მოდული გ: 18x45 მ - საკვებწარმოების ოფისისთვის, საკვები საამქროსთვის ბუნკერებით, და სათივრისთვის.

ტექნიკურ დავალებაში მითითებული ყველა დანარჩენი, შედარებით მცირე ფართების მქონე ფუნქციონალური ნაწილი, განთავსებულია მარტივ ინდივიდუალურ ბლოკებში, რომლებიც არ მოითხოვენ ცალკე მოდულების სისტემის დამუშავებას.

"კიდ არქიტექტურა" (შპს "კ.ი.დ.")		სოფლის მეურნეობის სამსახურ-კვლევითი ცენტრი		
დირექტორი	ნ. ზინიაშვილი	არქიტექტურული კონსტრუქცია- ესკიზური პროექტი	სტალია ტა	
პრ. ავტორი	ნ. ზინიაშვილი	სანაშენე ბუღების შესანახი ფარმა და კრიოკონსერვაციის ლაბორატორია	ფურც. № 35-	
შეამოწმა	თ. კლიაშვილი	ინვ. №	ფურცლები	