



სოფლოვანი

სოფლადქცევის გეგმა  
 მასშტაბი: 1:2 000



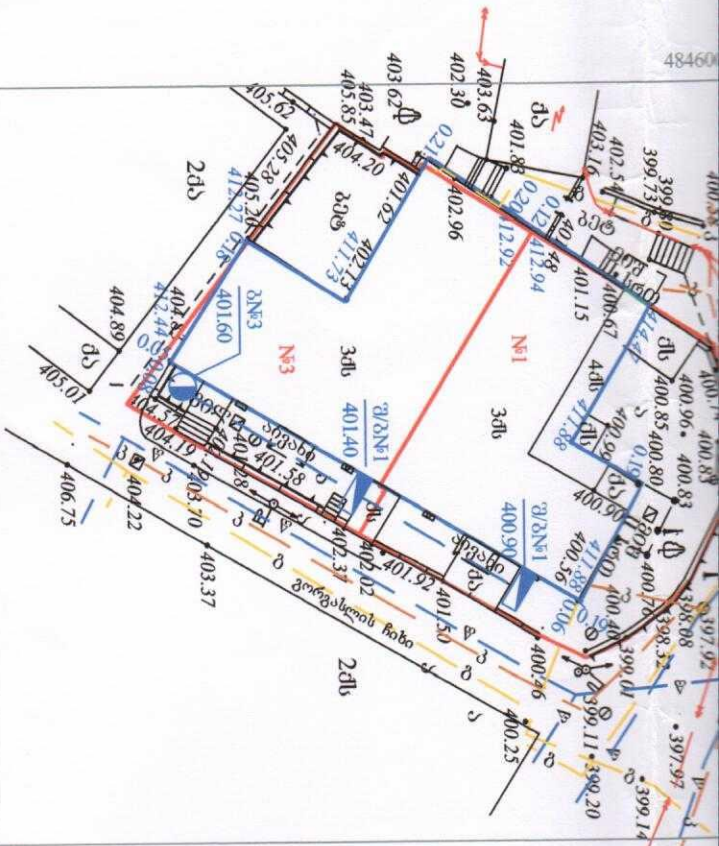
შპს "კირკიტაძე და კომპანია" ( ს/64162940067)

LTD "KIRKITADZE & COMPANY"

პეკინის ქ. №27 ტ: 37 46 49 მობ: 8 99 56 22 76

Pekini str. N 27 tel: 37 46 49 mob: 8 99 56 22 76





პირეპიტი არქიტექტურა

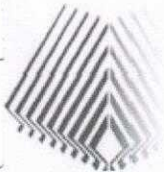
WGS 1984-ის კოორდინატთა სისტემის UTM პროექცია

მ	საცხ. მფერვა	ხის ღობე	წ	წყალგაწმენდილობა
აბ	არსადაც მფერვა	ქვის კედელი	ბ	ვაზი
გ	ფარდული	კედელი	კ	კანალიზაცია
დ	მშენებარე	ფლატში	საბ	საინაღურე
ე	მფერვა	რკინოვანი	კბ	კაფორეპიკალობა
ფ	საინაღურე	სამოთხეობრივი კვები	ორ	ელ. ქსელები
ქ	ჯიხვი	ელ. ვადაცემი ხაზი		ვათობა
შ	გარე განათება			

შენიშვნა: 1) წითელი ხაზი ნაგებობის საზღვარი (თუ იგი არის ნახაზზე) მითითებულია რამდენიმე მიერ  
 2) მიწის საზღვრების შესრულების შედეგად შეტანილი კომუნალური საზღვრების წარმომადგენლებს

შ.პ.ს. "კირიტადე და კომპანია" (ს/ნ416294006)  
 ზუგდიდის ქ. №27/110 ტ: 37 46 49 რიზ: 8 99 56 22 76, ფაქსი: 37 23 00  
**L.T.D "KIRITADZE & COMPANY"**  
 Pskini str. N 27/110 tel: 37 46 49 mob: 8 99 56 22 76, fax: 37 23 00  
[www.kiritadze.ge](http://www.kiritadze.ge) [kiritadze@mail.ru](mailto:kiritadze@mail.ru)

დირექტორი:	რ. კორკიძე
აზიმა:	ბ. ქიტუაშვილი
ინჟინერ-გეოლოგი:	ბ. სარაჯიშვილი
დახაზა:	ბ. ქართველი მკვირ
რამდენჯერ:	სურთომელოვი პროექტორების ექსპერტების (კენტი)
მასშტაბი: 1:500	23.06.2014წ.



# ქ. თბილისის მერია სსიპ თბილისის არქიტექტურის სამსახური

ქ. თბილისი, ძველი-თბილისის რაიონი, გორგასლის მე-3 ჩიხი №1 და №3

არსებული არასასოფლო-სამეურნეო დანიშნულების მიწის ნაკვეთის

მსახურის უფროსი

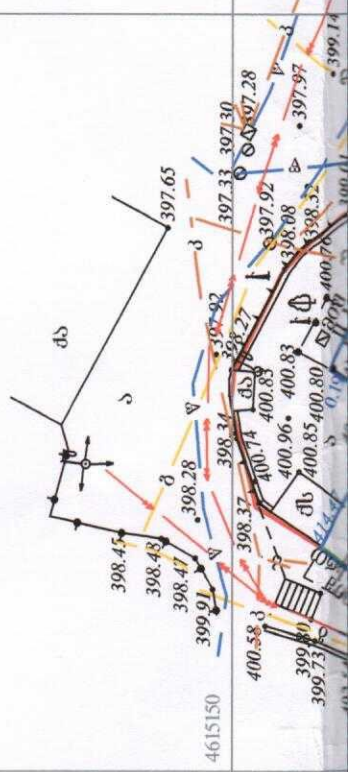
/ბ. გობოლაშვილი/

## ბეჭედი

მაშტაბი: 1:2000

საფუძველი: ქ. თბილისის მთავრობის №20-32-704. 10.11.2008 წლის დადგენილება

მთავარი სპეციალისტი	მთავარი სპეციალისტი
განყოფილების უფროსი	განყოფილების უფროსი
მიწის ნაკვეთის საზღვრების მოგზაურობის და საინჟინერიო განყოფილება	მიწის ნაკვეთის საზღვრების მოგზაურობის და საინჟინერიო განყოფილება



484600