

საქართველოს ოკუპირებული ტერიტორიებიდან
იძულებით გადაადგილებულ პირთა, განსახლებისა და
ლტოლვილთა სამინისტრო

ქ.რუსთავი, მე-12 მკ. რნ.-ში მდებარე
ყოფილი მე-15 ბაბა-ბაღის
ორსართულიანი შენობის სასხმოვრებელ
ბინებზე გადაკეთების პროექტი.

შპს "ჯორჯიანჰაუსი"



მუშა: ვაკინის 17ა.
ქალაქი: თბილისი
შეყანა: საქართველო
საფოსტო კოდი: 0160

ნახაზების ჩამონათვალი		
№	ფურცელი	მ:
ნახაზები		
ა.01	ნახაზების ჩამონათვალი, მანერტივითი ბარათი , ნახაზების ჩამონათვალი	1:1.11
ა.02	პირველი სართული არსებული გეგმა, მოსაზრებები კედლები , 0. პირველი სართული არსებული გეგმა, მოსაზრებები კედლები	1:150
ა.03	მეორე სართული არსებული გეგმა, მოსაზრებები კედლები , 1. მეორე სართული არსებული გეგმა, მოსაზრებები კედლები	1:150
ა.04	პირველი სართული, ამოსაშენებელი კედლები, კარ ფანჯრის მარკირება , 0. პირველი სართული, ამოსაშენებელი კედლები, კარ ფანჯრის მარკირება	1:150
ა.04	პირველი სართული, ამოსაშენებელი კედლები, კარ ფანჯრის მარკირება , კვანძი 1 კვანძი 1	1:10
ა.05	მეორე სართული, ამოსაშენებელი კედლები, კარ ფანჯრის მარკირება , 1. მეორე სართული, ამოსაშენებელი კედლები, კარ ფანჯრის მარკირება	1:150
ა.05	მეორე სართული, ამოსაშენებელი კედლები, კარ ფანჯრის მარკირება , კვანძი 2 კვანძი 2	1:10
ა.06	სახურავის გეგმა , 2. სახურავის გეგმა	1:150
ა.07	პირველი სართული, ნატაჟის მარკირება , 0. პირველი სართული, ნატაჟის მარკირება	1:150
ა.08	მეორე სართული, ნატაჟის მარკირება , 1. მეორე სართული, ნატაჟის მარკირება	1:150
ა.09	პირველი სართული, ავეჯის განლაგება , 0. პირველი სართული, ავეჯის განლაგება	1:150
ა.10	მეორე სართული, ავეჯის განლაგება , 1. მეორე სართული, ავეჯის განლაგება	1:150
ა.11	ფასადი 1-7, ფასადი 7-1 , ფასადი 1-7 ფასადი 7-1	1:150 1:150
ა.12	ფასადი ა-ბ, ფასადი ბ-ა , ფასადი ა-ბ ფასადი ბ-ა	1:150 1:150
ა.13	კარ-ფანჯრის სვეტიფიქსაცია , ფანჯრის სვეტიფიქსაცია კარის სვეტიფიქსაცია	1:1 1:1
ა.14	მოპირკეთების უწყისი , სათავსოების მოპირკეთების უწყისი	1:14. 45
ა.15	მოპირკეთების უწყისი , სათავსოების მოპირკეთების უწყისი	1:14. 45
ა.16	ნატაჟის სვეტიფიქსაცია , ნატაჟის სვეტიფიქსაცია	1:11. 11
ა.17	არსებული მდგომარეობის ამსახველი ფოტო მასალა , არსებული მდგომარეობის ამსახველი ფოტო მასალა არსებული მდგომარეობის ამსახველი ფოტო მასალა	
ა.18	რანდერები , 1 რანდერები	
ა.18	რანდერები , 2 რანდერები	

განმარტებითი ბარათი

ქ.რუსთავში, მე-12 მკ. რაიონში მდებარე ყოფილი მე-15 ბაბა-ბაღის ორსართულიანი შენობის სასხოვრობად გადაკეთების პროექტი დაშუქებულია საქართველოს ოქუნიკრებული ტერიტორიებიდან იძულებით გადაადგილებულ პირთა, განსახლებისა და ლტოლვილთა სამინისტროს საპროექტო ხელშეკრულების საფუძველზე.

რსებული ბაბა-ბაღის შენობა არის ორსართულიანი სარდაფით, მსხვილ ბლოკიანი კედლებით, გადახურვები-ღრუბანიანი ანაქრები ფილები , სახურავი ბრტყელი-რბილი საფარი.

პროექტით გათვალისწინებულია ახალი ოთხქანობიანი ხის სახურავის მოწყობა, მოთუთუებული თუშქის საფარით.

შენობაში იცვლება მთლიანად გეგები, პირველ სართულზე განაწილდა რვა ერთოთახიანი, ორი ოროთახიანი და ორი სამოთახიანი ბინა, სადას გათვალისწინებულია საქმეებელი,საერთო ოთახი , სამზარეულოსთან ერთად , ასევე ინდვიდუალური სველი წერტილები.

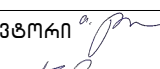


მეორე სართულზე განლაგებულია ოთხი ოროთახიანი, ორი სამოთახიანი და ოთხი ერთოთახიანი ბინა.

სულ ბინების რაოდენობა:

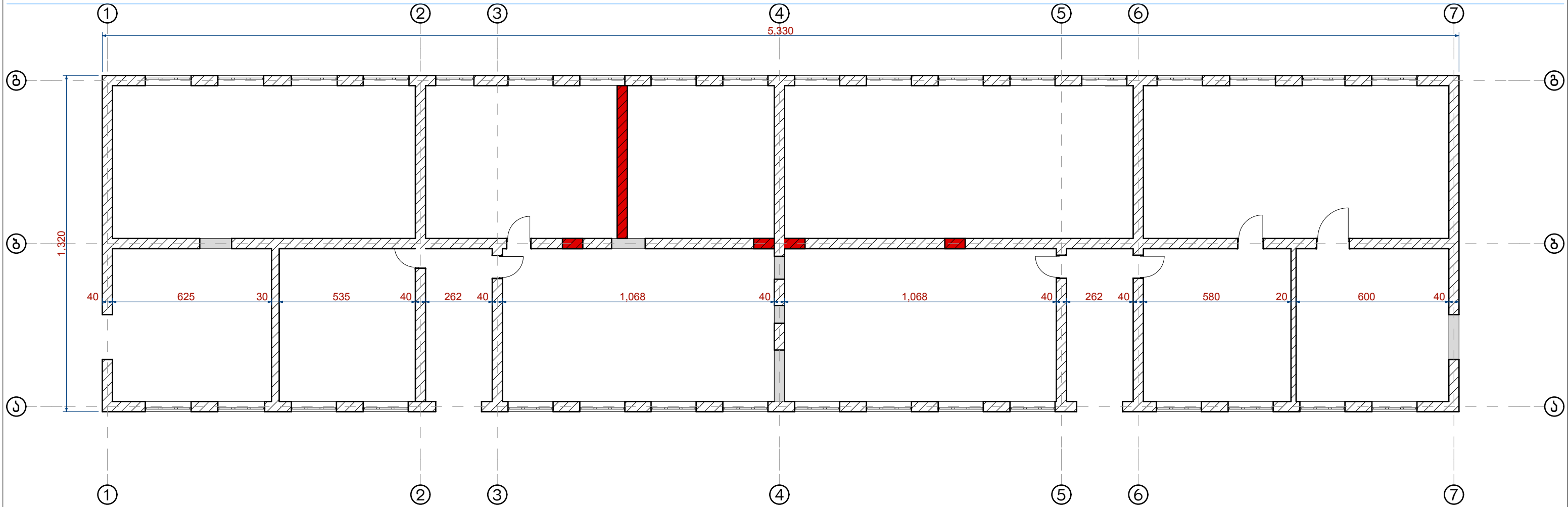
ოროთახიანი-6 ბინა





სამოთახიანი-4 ბინა

ერთოთახიანი-12 ბინა

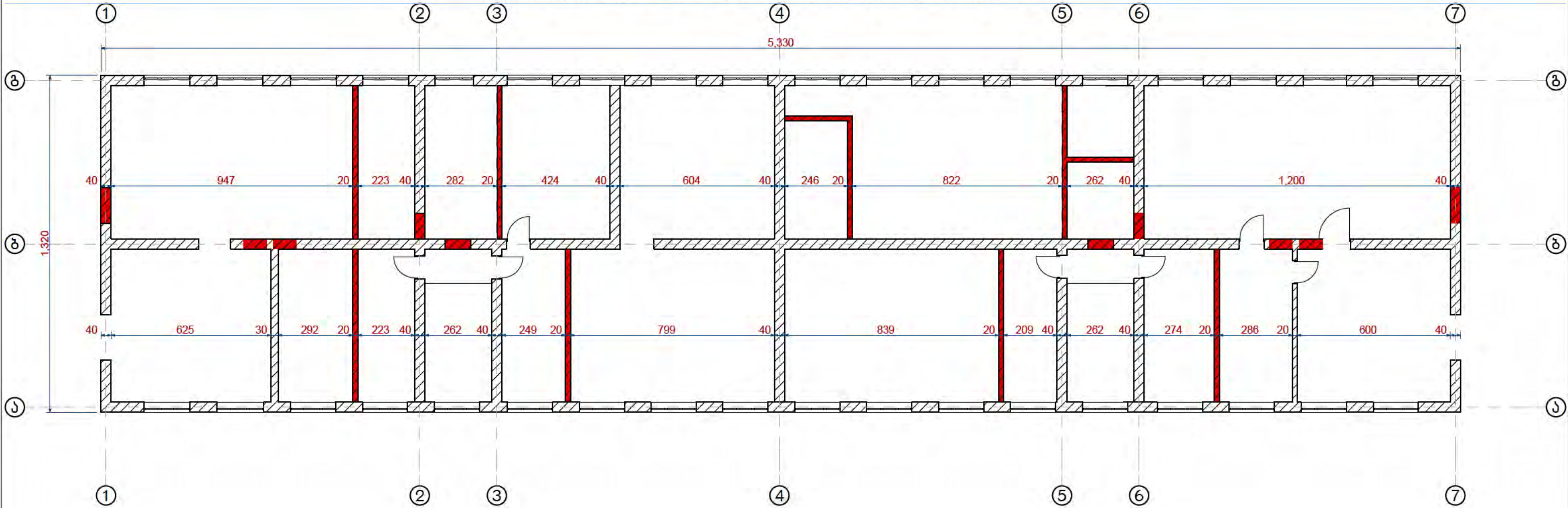
პრობითი აღნიშვნები:	დაკვეთი:	პროექტის დასახელება	ნახაზის დასახელება	ა.01	შემსრულებლები:	კომპანიის დასახელება:
	საქართველოს ოქუნიკრებული ტერიტორიებიდან იძულებით გადაადგილებულ პირთა, განსახლებისა და ლტოლვილთა სამინისტრო	ქ.რუსთავი, მე-12 მკ. რგ.-ში მდებარე ყოფილი მე-15 ბაბა-ბაღის ორსართულიანი შენობის სასხოვრობად ბინებად გადაკეთების პროექტი.	ნახაზების ჩამონათვალი	მასშტაბი :	პროექტის ავტორი  თ.ღვალის შეასრულა  ნ.ბაისურაძე	 Architrcure Design Conctruction შპს "ჯორჯიანჰაუს"
		მისამართი :ქ.რუსთავი, დავით ბარჯაქის ქ.№43	პროექტის სტატუსი		თარიღი : 30.04.2013	ქუჩა: აკიინის 17ა. ქალაქი: თბილისი ქვეყანა: საქართველო საფოსტო კოდი: 0160
			არქიტექტურული ნაწილი			



პირველი სართული არსებული გეგმა, მოსანგრევი კედლები



პირობითი აღნიშვნები:	ლაგვეთი:	პროექტის დასახელება	ნახაზის დასახელება	ა.02 შემსრულებლები:	კომპანიის დასახელება:
 მოსანგრევი კედელი	საქართველოს ოკუპირებული ტერიტორიებიდან იძულებით გადაადგილებულ პირთა, განსახლებისა და ლტოლვილთა სამინისტრო	ქ.რუსთავი, მ-12 მკ. რ6.-ში მდებარე ყოფილი მ-15 ბაბა-ბაღის ორსართულიანი შენობის სასწოვრებელ ბინებზე გადაკეთების პროექტი. მისამართი : ქ.რუსთავი, დავით ბარჯაქის ქ.№43	პირველი სართული არსებული გეგმა, მოსანგრევი კედლები მასშტაბი : 1:150 პროექტის სტატუსი არქიტექტურული ნაწილი	პროექტის ავტორი  თ.ღვალის შეასრულა  ნ.აინსურაძე თარიღი : 30.04.2013	 GeorgianHouse Architecture Design Construction შპს "ჯორჯიანჰაუს" ქუჩა: ვეკინის 17ა. ქალაქი: თბილისი ქვეყანა: საქართველო საფოსტო კოდი: 0160

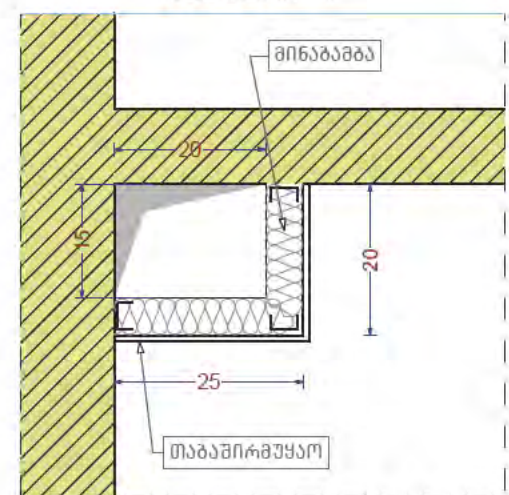
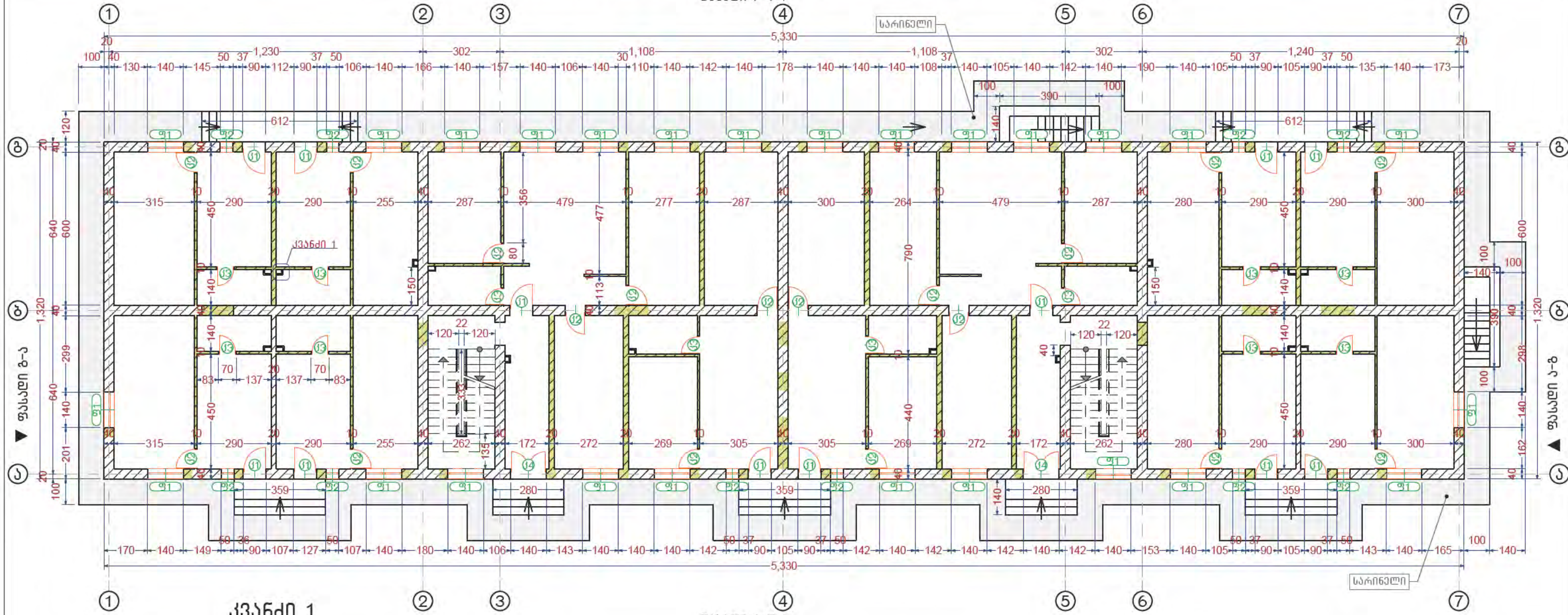
მეორე სართული არსებული გეგმა, მოსანგრევი კედლები



პირობითი აღნიშვნები:	ლაგვეთი:	პროექტის დასახელება	ნახაზის დასახელება	ა.03 შემსრულებლები:	კომპანიის დასახელება:
 მოსანგრევი კედელი	საქართველოს ოკუპირებული ტერიტორიებიდან იძულებით გადაადგილებულ პირთა, განსახლებისა და ლტოლვილთა სამინისტრო	ქ.რუსთავი, მკ-12 მკ. რგ.-ში მდებარე ყოფილი მკ-15 ბაზა-ბაღის ორსართულიანი შენობის სასწრაფოდ გინებად გადაკეთების პროექტი. მისამართი : ქ.რუსთავი, ღვინო ბარჯის ქ.№43	მეორე სართული არსებული გეგმა, მოსანგრევი კედლები მასშტაბი : 1:150 პროექტის სტატუსი არქიტექტურული ნაწილი	პროექტის ავტორი მუხარამა თ.ღვალტი ნ.მანისურაძე თარიღი : 30.04.2013	 შპს "ჯორჯიანჰაუს" ქუჩა: ვაჟინის 17ა. ქალაქი: თბილისი კვეთანა: საქართველო საფოსტო კოდი: 0160

პირველი სართული, ამოსაშენებელი კედლები, კარ ფანჯრის მარკირება

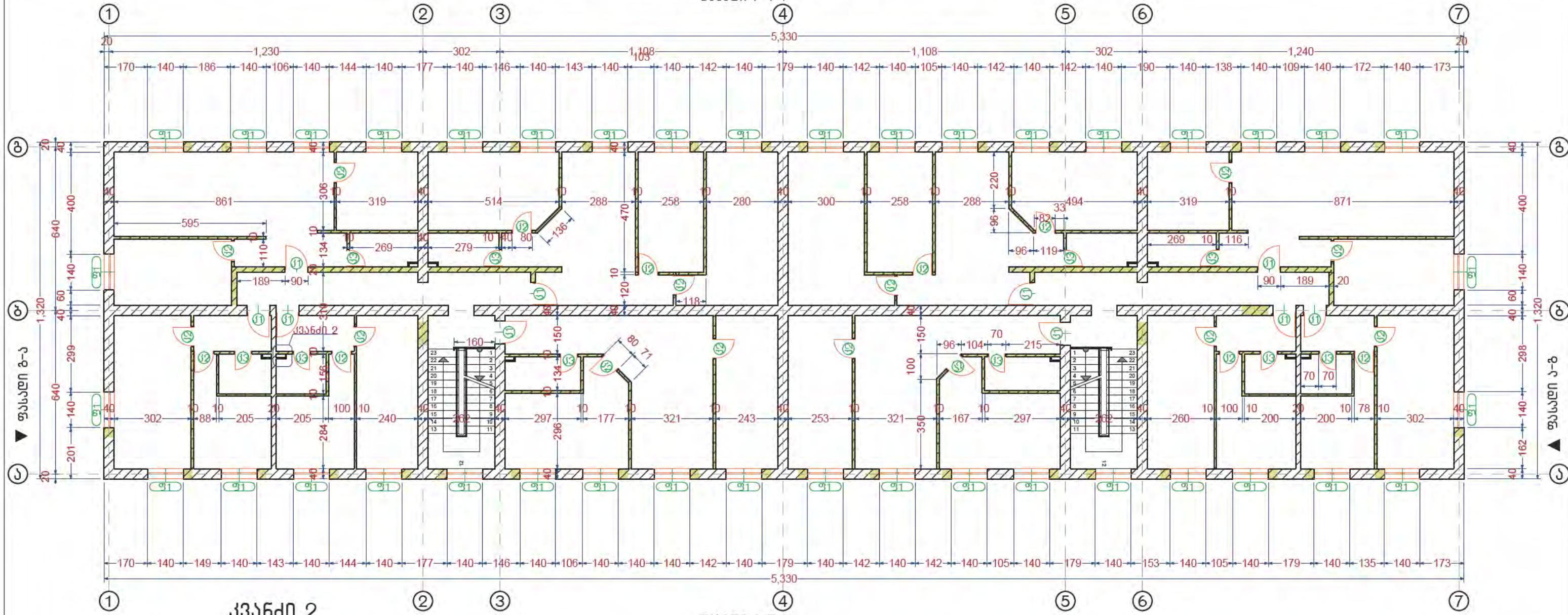
ფასალი 7-1



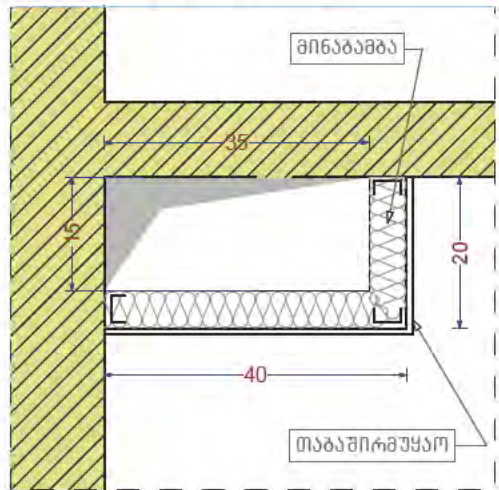
პირობითი აღნიშვნები:	ლაგვეთი:	პროექტის დასახელება	ნახაზის დასახელება	ა.04 შემსრულებლები:	კომპანიის დასახელება:
	საქართველოს ოკუპირებული ტერიტორიებიდან იძულებით გადაადგილებულ პირთა, განსახლებისა და ლტოლვილთა სამინისტრო	ქ.რუსთავი, მ-12 მკ. რნ-ში მიღებულ უოფილი მ-15 ბაზა-ბაღის ორსართულიანი შენობის სასწრაფოდ გინებად გადაკეთების პროექტი. მისამართი: ქ.რუსთავი, ღვინო ბარჯის ქ.№43	პირველი სართული, ამოსაშენებელი კედლები, კარ ფანჯრის მარკირება, კვანძი 1 მასშტაბი: 1:150, 1:10 პროექტის სტატუსი: არქიტექტურული ნაწილი	პროექტის ავტორი: თ.ღვალტიანი შეასრულა: [Signature] მთავარი: 30.04.2013	GeorgianHouse Architecture Design Construction შპს "ჯორჯიანჰაუსი" ქუჩა: აკაკის 17ა. ქალაქი: თბილისი ქვეყანა: საქართველო საფოსტო კოდი: 0160

მეორე სართული, ამოსაშენებელი კედლები, კარ ფანჯრის მარკირება

ფასალი 7-1



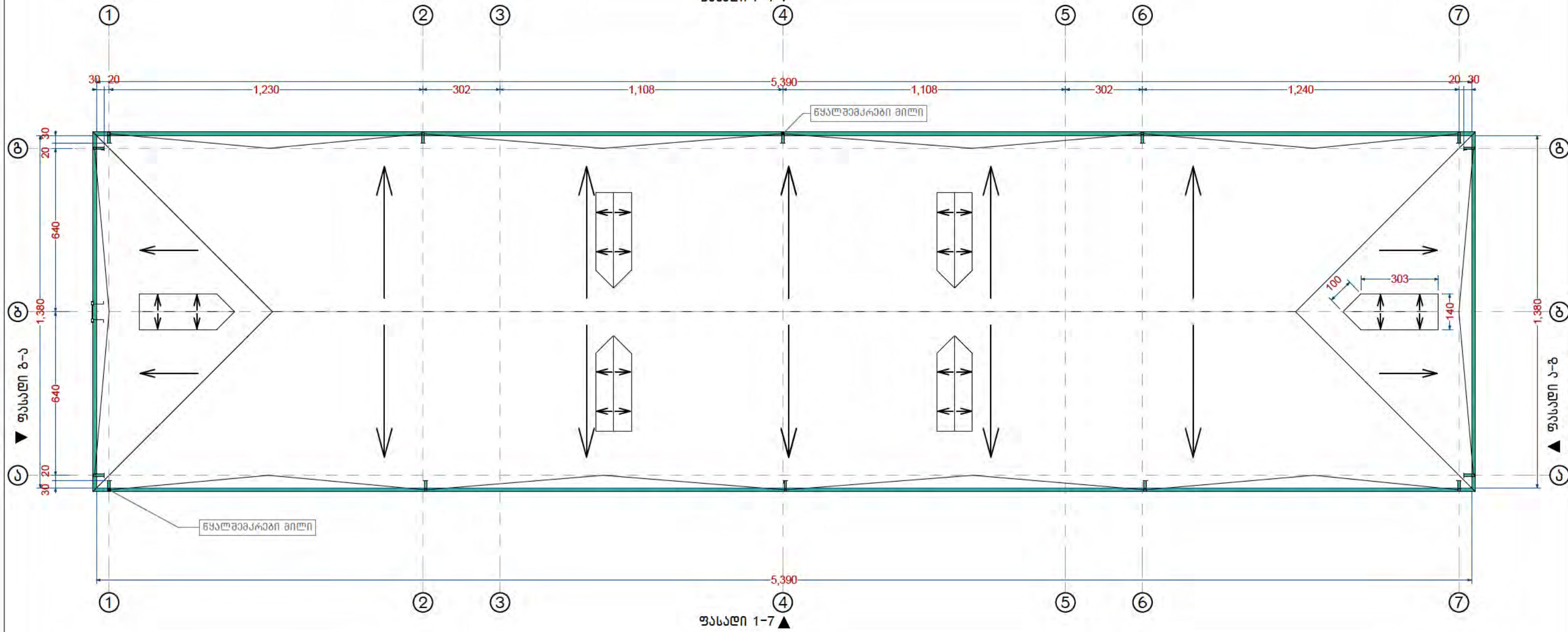
კვანძი 2



პირობითი აღნიშვნები:	ლაგვეთი:	პროექტის დასახელება	ნახაზის დასახელება	ა.05 შემსრულებლები:	კომპანიის დასახელება:
	საქართველოს ოკუპირებული ტერიტორიებიდან იძულებით გადაადგილებულ პირთა, განსახლებისა და ლტოლვილთა სამინისტრო	ქ.რუსთავი, მ-12 მკ. რგ.-ში მდებარე ყოფილი მ-15 ბაზა-ბაღის ორსართულიანი შენობის სასოფროველ ბინებზე გადაკეთების პროექტი. მისამართი : ქ.რუსთავი, ღვინო ბარჯის ქ.№4ს	მეორე სართული, ამოსაშენებელი კედლები, კარ ფანჯრის მარკირება, კვანძი 2 მასშტაბი : 1:150, 1:10 პროექტის სტატუსი	პროექტის ავტორი შეასრულა თ.ღვალტი ნ.მანისურაძე	 შპს "ჯორჯიანჰაუს" ქუჩა: აკაკის 17ა. ქალაქი: თბილისი ქვეყანა: საქართველო საფოსტო კოდი: 0160
			არქიტექტურული ნაწილი	თარიღი : 30.04.2013	

სახურავის გეგმა

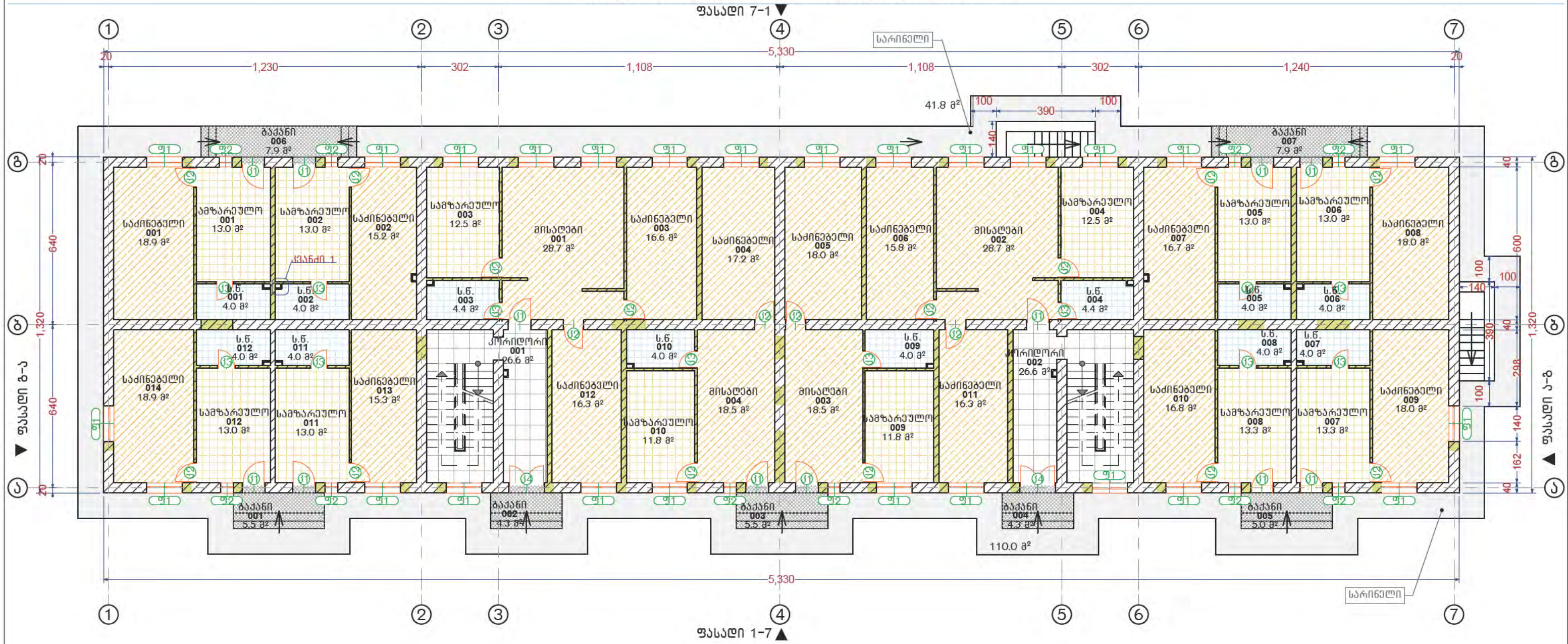
ფასადი 7-1 ▼



ფასადი 1-7 ▲

პროექტის აღნიშვნები:	ლაგვეთი:	პროექტის დასახელება	ნახაზის დასახელება	ა.06	შემსრულებლები:	კომპანიის დასახელება:
	საქართველოს ოჯახიკრებულში ტერიტორიებიდან იძულებით გადაადგილებულ პირთა, განსახლებისა და ლტოლვილთა სამინისტრო	ქ.რუსთავი, შა-12 მკ. რ6.-ში მდებარე ყოფილი შა-15 ბაზა-ბაღის ორსართულიანი შენობის სასემოვრებელ გინებად გადაკეთების პროექტი.	სახურავის გეგმა	პროექტის ავტორი	თ.ღვალის	GeorgianHouse Architecture Design Construction შპს "ჯორჯიანჰაუსი"
		მისამართი : ქ.რუსთავი, ღვინო ბარჯის ქ.№43	მასშტაბი : 1:150	შეასრულა	ნ.მანუჩარაძე	
			პროექტის სტატუსი	თარიღი :	30.04.2013	ქუჩა: აკიინის 17ა. ქალაქი: თბილისი კვეყანა: საქართველო საფოსტო კოდი: 0160
			არქიტექტურული ნაწილი			

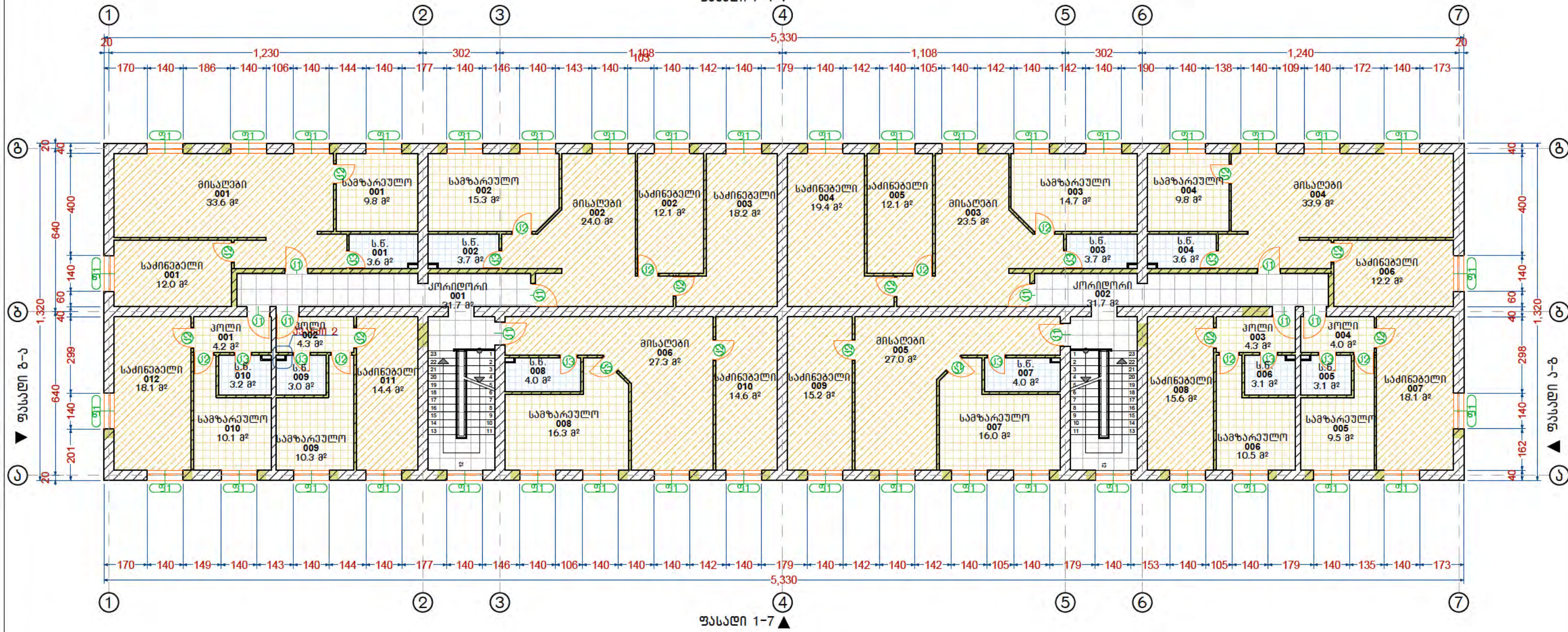
პირველი სართული, იატაკის გარკვევა



პირობითი აღნიშვნები:	ლაგვეთი:	პროექტის დასახელება	ნახაზის დასახელება	ა.07	შემსრულებელი:
	საქართველოს ოკუპირებული ტერიტორიებიდან იძულებით გადაადგილებულ პირთა, განსახლებისა და ლტოლვილთა სამინისტრო	ქ.რუსთავი, გე-12 გვ. რგ.-ში მდებარე ყოფილი გე-15 ბაზა-ბაღის ორსართულიანი შენობის სასოფროველ ბინებად გადაკეთების პროექტი. მისამართი : ქ.რუსთავი, ღვთისმშობლის ქ.№43	პირველი სართული, იატაკის გარკვევა მასშტაბი : 1:150 პროექტის სტატუსი არქიტექტურული ნაწილი	პროექტის ავტორი მასშტაბი თ.ღვალაძე ნ.მანუჩარაძე თარიღი : 30.04.2013	ქომპანიის დასახელება: შპს "ჯორჯიანჰაუსი" ქუჩა: პეკინის 17ა. ქალაქი: თბილისი ქვეყანა: საქართველო საფოსტო კოდი: 0160

მეორე სართული, იატაკის მარკირება

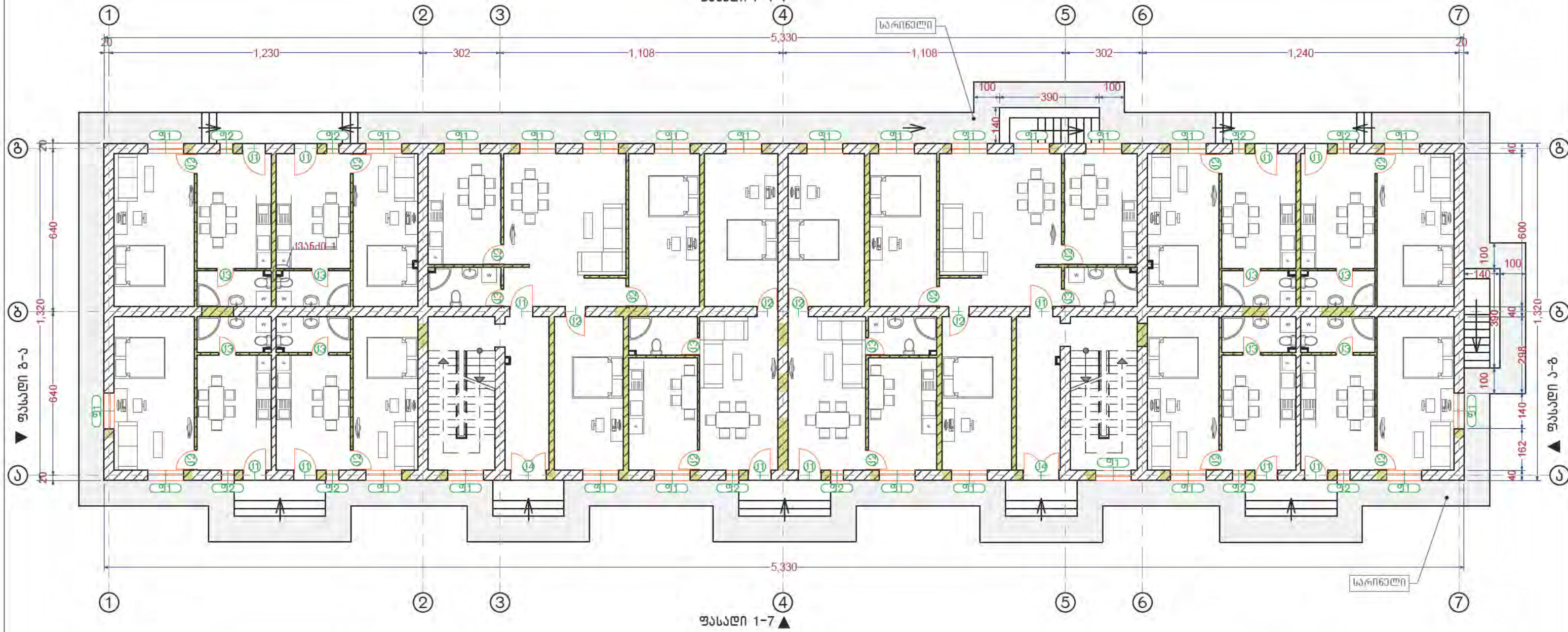
ფასალი 7-1



პირობითი აღნიშვნები:	ლაგვეთი:	პროექტის დასახელება	ნახაზის დასახელება	ა.08	შემსრულებელი:
<p>ამოსაშენებელი კედელი</p> <p>ახალი კარი</p> <p>ახალი ფანჯარა</p>	<p>საქართველოს ოკუპირებული ტერიტორიებიდან იძულებით გადაადგილებულ პირთა, განსახლებისა და ლტოლვილთა სამინისტრო</p>	<p>ქ.რუსთავი, მკ-12 მკ. რგ.-ში მდებარე ყოფილი მკ-15 ბაზა-ბაღის ორსართულიანი შენობის სასწრაფო რეაბილიტაციის პროექტი.</p> <p>მისამართი : ქ.რუსთავი, ღვინო ბარჯის ქ.№43</p>	<p>მეორე სართული, იატაკის მარკირება</p> <p>მასშტაბი : 1:150</p> <p>პროექტის სტატუსი</p> <p>არქიტექტურული ნაწილი</p>	<p>პროექტის ავტორი</p> <p>შეასრულა</p> <p>თ.ღვალაძე</p> <p>ნ.მანუჩარაძე</p> <p>თარიღი : 30.04.2013</p>	<p>სამშენობლო დასახელება:</p> <p>GeorgianHouse Architecture Design Construction</p> <p>შპს "ჯორჯიანჰაუსი"</p> <p>ქუჩა: აკიჩის 17ა. ქალაქი: თბილისი ქვეყანა: საქართველო საფოსტო კოდი: 0160</p>

პირველი სართული, ავეჯის განლაგება

ფასალი 7-1



<p>პირობითი აღნიშვნები:</p>	<p>ლაგვეთი:</p>	<p>პროექტის დასახელება</p>	<p>ნახაზის დასახელება</p>	<p>ა.09</p>	<p>შემსრულებელი:</p>
<p> </p>	<p>საქართველოს ოკუპირებული ტერიტორიებიდან იძულებით გადაადგილებულ პირთა, განსახლებისა და ლტოლვილთა სამინისტრო</p>	<p> ქ.რუსთავი, შპ-12 მკ. რგ.-ში მდებარე ყოფილი შპ-15 ბაზა-ბაღის ორსართულიანი შენობის სასწორებად გინებად გადაქეთების პროექტი. მისამართი : ქ.რუსთავი, ღვთისმშობლის ქ.№43 </p>	<p> პირველი სართული, ავეჯის განლაგება მასშტაბი : 1:150 პროექტის სტატუსი არქიტექტურული ნაწილი </p>	<p> პროექტის ავტორი შეასრულა თ.ღვალაძე ნ.მანუჩარაძე თარიღი : 30.04.2013 </p>	<p> კომპანიის დასახელება: GeorgianHouse Architecture Design Construction შპს "ჯორჯიანჰაუსი" ქუჩა: აკაკის 17ა. ქალაქი: თბილისი ქვეყანა: საქართველო საფოსტო კოდი: 0160 </p>