



KA021726461581913

სახელმწიფო ქონების  
ეროვნული სააგენტო



NATIONAL AGENCY  
OF STATE PROPERTY

თბილისი 0108, გ. ჭავჭავაძის ქ. 12  
ტელ: +995 (32)2 991 088; +995 (32)2 991 089

12 G. Chavchava Str., 0108 Tbilisi, Georgia  
Phone: +995 (32)2 991 088; +995 (32) 2 991 089

N6/13649

27 / მაისი / 2013 წ.

საქართველოს ოკუპირებული ტერიტორიებიდან  
იძულებით გადაადგილებულ პირთა,  
განსახლებისა და ლტოლვილთა სამინისტროს

თქვენი 2013 წლის 04 აპრილის №05/02-12/28475 წერილის პასუხად გაცნობებთ, რომ "იძულებით გადაადგილებულ პირთა - დევნილთა მიმართ 2012-2014 წლებში სახელმწიფო სტრატეგიის განხორციელების სამოქმედო გეგმის დამტკიცების შესახებ" საქართველოს მთავრობის 2012 წლის 13 ივნისის №1162 განკარგულების გათვალისწინებით, სსიპ - სახელმწიფო ქონების ეროვნული სააგენტო არ არის წინააღმდეგი სარეაბილიტაციო სამუშაოები ჩაუტარდეს ქ. ხაშურში, რუსთაველის ქუჩა №38-ში მდებარე შენობა-ნაგებობას (მიწის (უმრავი ქონების) საკადასტრო კოდი №69.08.63.102) შემდგომში დევნილთათვის კერძო საკუთრებაში გადაცემის მიზნით.

ამასთან გათხოვთ, უზრუნველყოთ ზემოხსენებული ქონების მოვლა-პატრონობა, რათა თავიდან იქნას აცილებული აღნიშნულ ობიექტებში უცხო პირთა შეჭრა და შემდგომი ხელყოფა.

სსიპ-სახელმწიფო ქონების ეროვნული სააგენტო,  
სააგენტოს თავმჯდომარე

დიმიტრი ქუმსიშვილი

564780  
28 05 2013



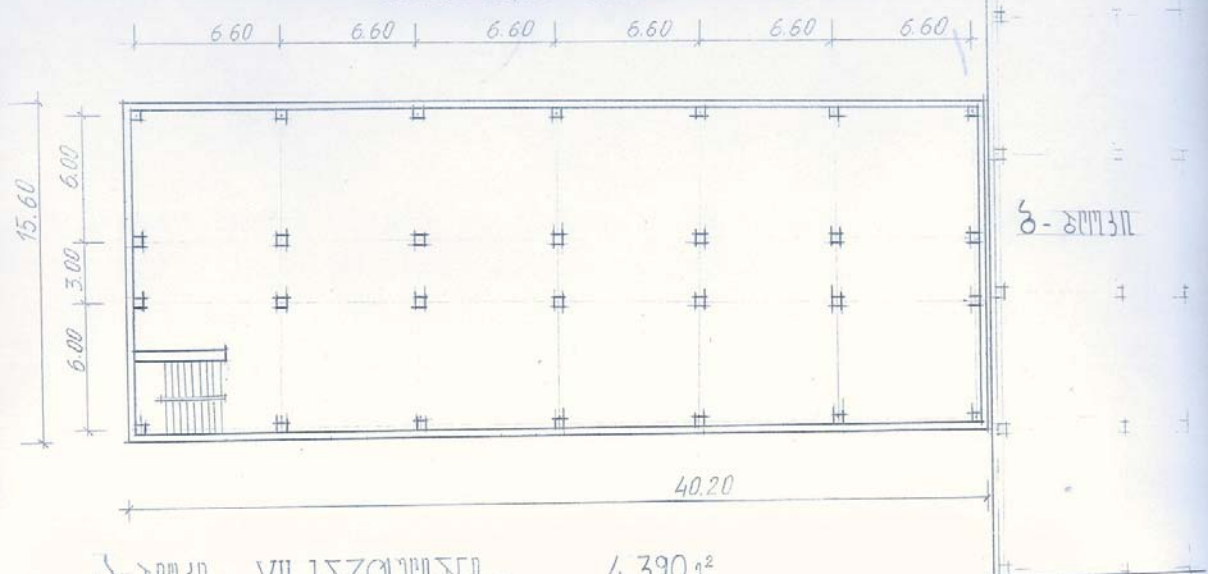
Վ. ԵՄՊՅԱՆ ԶԵՆԻՏԱՆՅԱԿԱՆ Վ. Ն 38

ԵՆԿՆՆՆԱԿԱՆ ԳՐԱՆՈՒՄ Ն 69.08.63.102

Ծ-ԾՐԱՅԻՆ

Ծ-ԾՐԱՅԻՆ

Վ. ԵՎԵՂՅԱՆ. ՀԱՅԵՍՏԱՆԻ Ա. Ն 38  
ԵՐԵՎԱՆԻ ԳՐԱԳՐԱԿԱՆ ԿԵՆՏՐՈՆ Վ 69.08.63.102

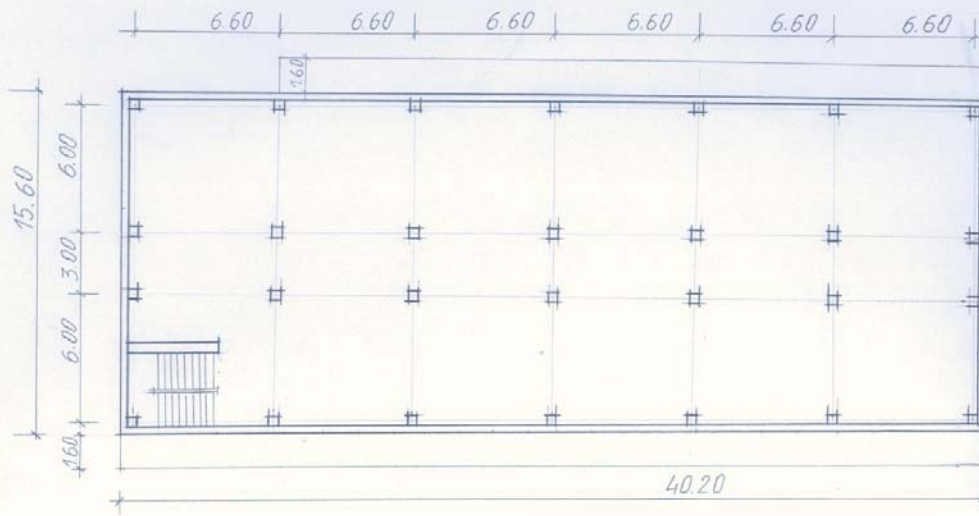


Զ-ՃՄՈՅՈՒՆ VII ԵՐԵՎԱՆԻ - 4 390 մ<sup>2</sup>  
I ԵՐԵՎԱՆԻ ԳՐԱԳՐԱԿԱՆ ԿԵՆՏՐՈՆ - 627 մ<sup>2</sup>  
ԵՐԵՎԱՆԻ ԳՐԱԳՐԱԿԱՆ ԿԵՆՏՐՈՆ 3.00 մ



4. სანაპირო. კონსტრუქციის, 4. N 38

სანაპირო-ტერიტორიის პლან N 69.08.63.102



8-ბლოკი

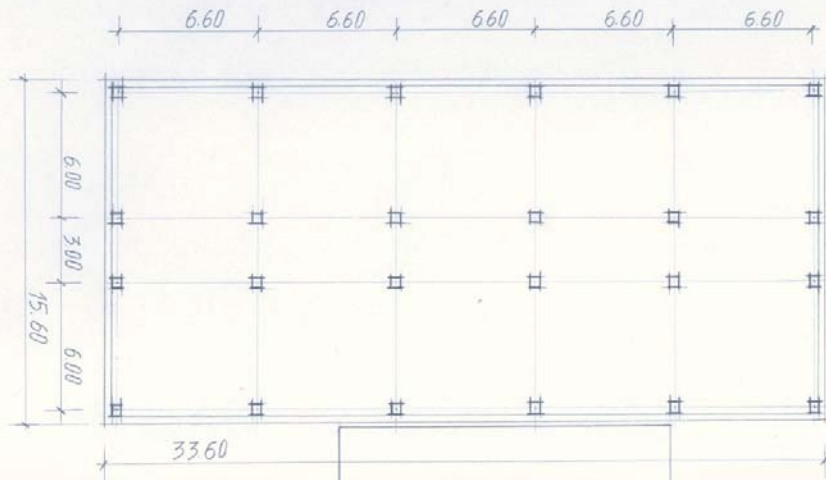
8-ბლოკი VII სართული - 4 390 მ<sup>2</sup>

ტერიტორიის სართული - 627 მ<sup>2</sup>

სართული სიმაღლე 3.00 მ.

3. სანაპირო. კონსტრუქციის 1/38

სანაპირო-ტერიტორიის პლან № 69.08.63.102



D-ბენი

5-ბენი VIII სართ. - 4192 მ<sup>2</sup>  
ტრ. სართ. ბიბლიო - 524 მ<sup>2</sup>  
სართ. ბიბლიო - 3.00 მ

## საკონკურსო დავალება

ქ.ხაშური,რუსთაველის ქ.#38,საკადასტრო კოდი #69.08.63.102

დასაპროექტებელი ობიექტები („ა“ და „ბ“ ბლოკები ) წარმოადგენს დაუმთავრებელ ასაწყობი რკ.ბეტონის კარკასულ შენობებს, რომელთა სართულშუა გადახურვები მოწყობილია ასაწყობი რკ.ბეტონის ღრუტანიანი ფილებით. ორივე ბლოკში ნაწილი რკ.ბეტონის ფილებისა არის დემონტირებული და მოითხოვს შევსებას. (იხ.დანართი ფოტო-მასალა) „ა“ ბლოკი არის შვიდსართულიანი შენობა, რომელიც დამთავრებულია შავი კარკასის დონეზე, ხოლო „ბ“ ბლოკი არის რვასართულიანი შენობა, რომლის მე-7და მე-8 სართულებზე ამოყვანილია რკ.ბეტონის სვეტები, ხოლო მათი შემაკავშირებელი რკ.ბეტონის რიგელები დამონტაჟებულია მხოლოდ რამოდენიმე ცალი. (იხ.დანართი ფოტო-მასალა) ობიექტების დაპროექტებისას გასათვალისწინებელია ასაწყობი რკ.ბეტონის კონსტრუქციების (გადახურვის ფილები, სვეტები, რიგელები) ჩანაცვლება მონოლითური რკ.ბეტონის კონსტრუქციებით.

დასაპროექტებელი ფართები:

- 1.“ა“ ბლოკი-4390 კვ.მ.(შვიდი სართული)
- 2.“ბ“ბლოკი-4192 კვ.მ(რვა სართული)

სულ საპროექტო ფართი-8582 კვ.მ.

კონკურსში გამარჯვებული საპროექტო ორგანიზაცია იღებს ვალდებულებას ადგილზე შეისწავლოს ობიექტის გარე წყალმომარაგებისა და კანალიზაციის საკითხები და საჭიროების შემთხვევაში საპროექტო სამუშაოების პროცესში მოგვმართოს ტექნიკური პირობების აღების აუცილებლობაზე, შემდგომში სავარაუდოდ შესასრულებელი სამუშაოებისა და მასთან დაკავშირებული ხარჯების საპროექტო-სახარჯთაღიციხვო დოკუმენტაციაში ასახვის მიზნით.

































































