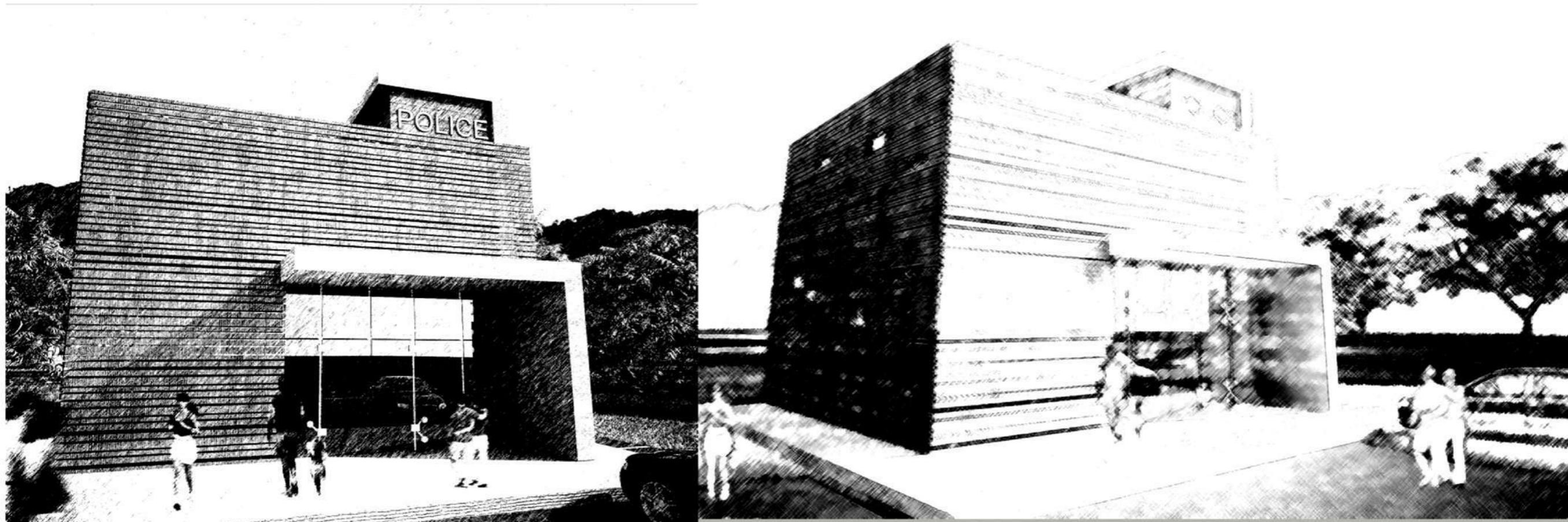


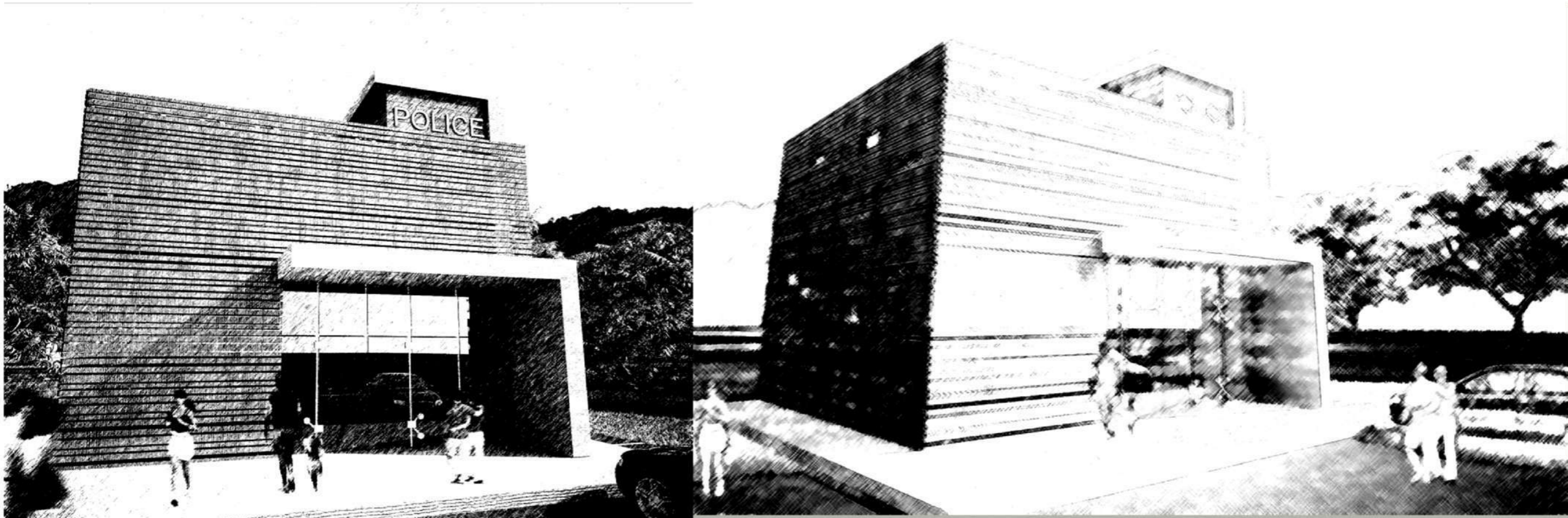
პოლიციის შენობა

საკონსტრუქციო ესკიზური პროექტი



17.09.2013

საკონსტრუქციო პროექტი გადაწყვეტილია შუშის, ხის საჩრდილოებების და ნალესი კედლების კომბინირებით ფასადებში, მთავარ შესასვლელთან მდებარეობს ნავისი, სახურავი კი გადაწყვეტილია ტექნიკური ფართისათვის სივრცეების შექმნის და კიბიდან ბამოსასვლელის სახით, შესრულებულია კონსტრუქციის მოთხოვნების საფუძველზე.



17.09.2013



პოლიციის შენობა საბუნებისმეტყველო-სამართლებრივი პროექტი



პოლიციის შენობა საგონებუქსლოუსპიზური პრევეტი



პოლიციის შენობა საკონსტრუქციო-შენიშნველობის კომპლექსში



კოლეჯიის შენობა საკონსტრუქციო-პროექტი



პოლიციის შენობა საკონსტრუქციო კომპანია



კოლეჯის შენობა საკონსტრუქციო-პროექტი

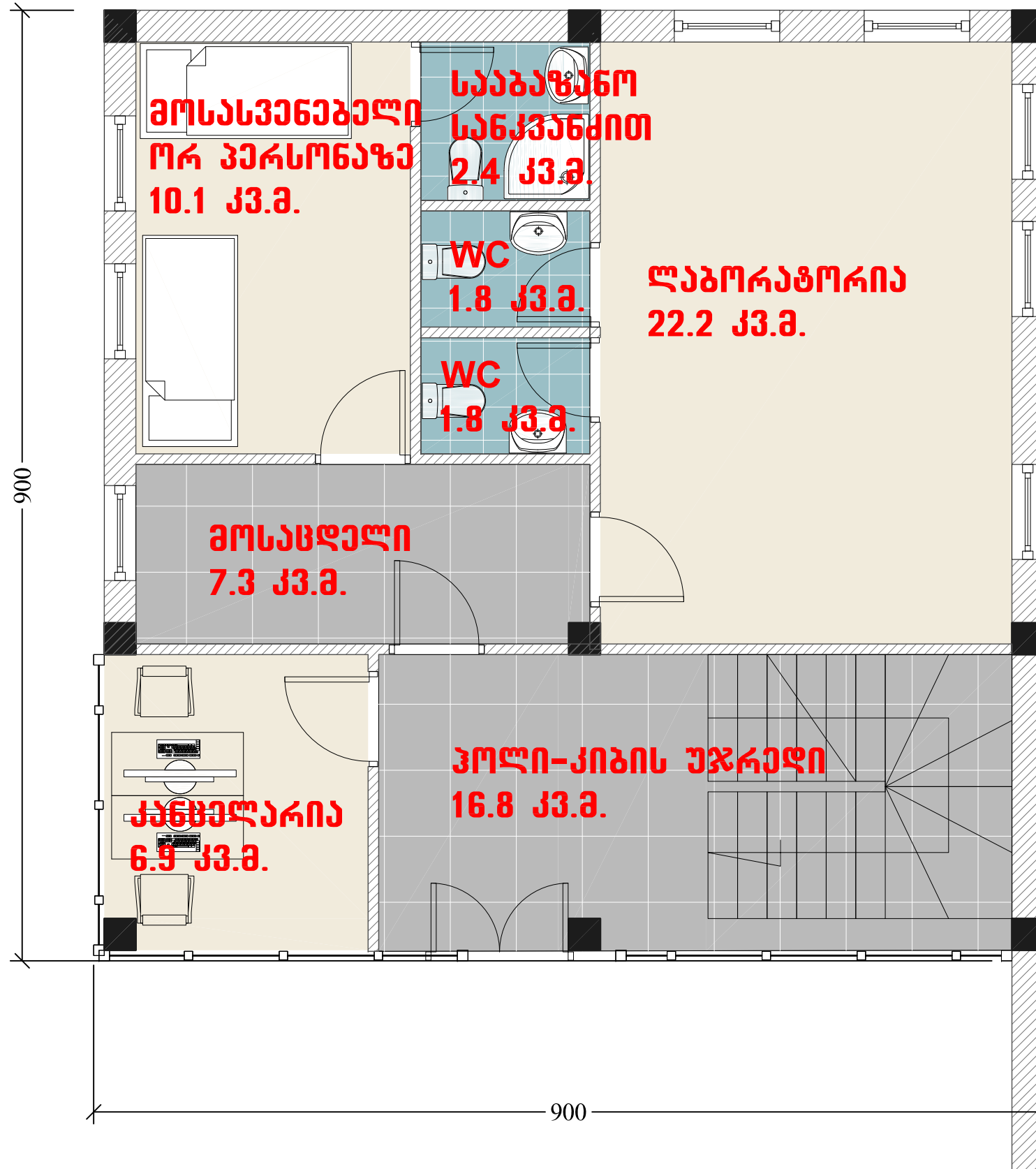


კოლეჯის შენობა საკონსტრუქციო-პროექტი



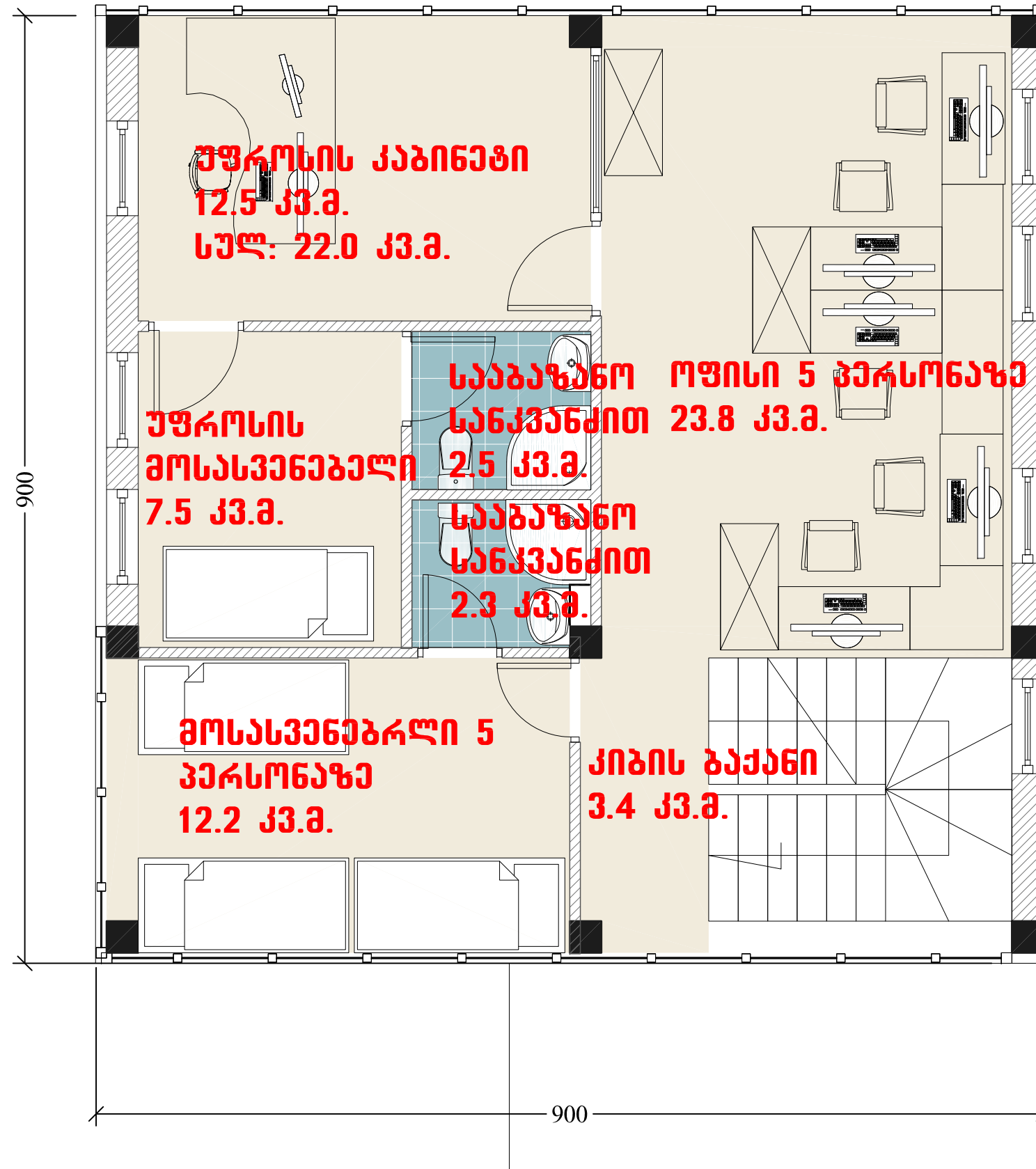
პოლიციის შენობა საკონსტრუქციო-სამშენობლო კომპანია

პირველი სართულის გეგმა



სართო სამუშაო ფართი: 188.8 კვ.მ.
სართო ფართი: 143.0 კვ.მ.

მეორე სართულის გეგმა



სახურავის სართულის გეგმა

