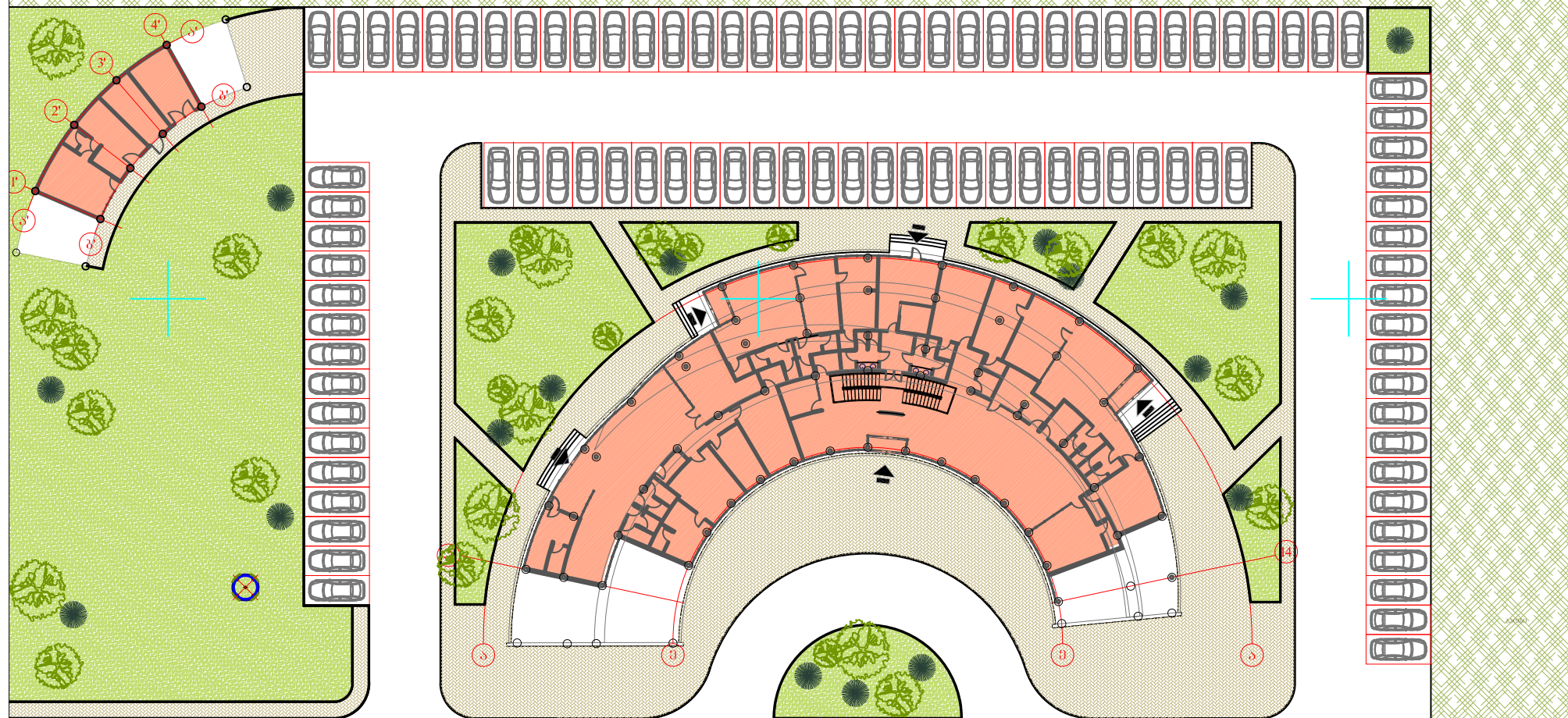


MASTER PLAN scale 1:5000



სიტუაციური გეგმა 1:5000



გეგმა 1:500

ბანმარტმბითი ბარათი

საპროექტო ტერიტორია მდებარეობს ქმცხეთაში. ქალაქის ცენტრალურ ნაწილში, სვეტიცხოვლის საკათედრო ტაძრის მიმდებარე ტერიტორიაზე არგვის მარჯვენა მხარეს. წარმოდგენილი პროექტით ტერიტორიის საერთო ფართი შეადგენს 7281.21 მ2.

გარე ტერიტორია

საპროექტო ტერიტორია წარმოადგენს წყნარ პორიზონტალურ რელიეფს რომლის ცენტრალურ ნაწილში, განთავსებული ძირითადი საოფისე შენობა, ხოლო მის ჩდილო-დასავლეთით განთავსებულია დამხმარე სამეურნეო შენობა, ასევე ტერიტორიაზე გათვალისწინებულია ავტო სადგომი 97 ადგილზე. გარე ტერიტორიის კეთილმოხაწვობათ გათვალისწინებულია გარე განათებები, საფეხმავლო საფალი გზები და მწვანე ზოლები.

საპროექტო შენობის ±0.000 ნიშნული შეესაბამება 450.200 აბსოლუტურ ნიშნულს. წარმოდგენილი პროექტი ძირითადად შედგება ორი ნაწილისაგან ძირითადი შენობისაგან და მის ჩდილო-დასავლეთით განთავსებული დამხმარე შენობისაგან.

სივრცულ გეგმარებითი გადაწყვეტა

საოფისე შენობა ორ სართულიანია რომელიც ფუნქციონალურად დაყოფილია ოთხ ძირითად ნაწილად.

1. მცხეთა-მთიანეთის სამხარეო მთავარი სამმართველო რომელიც განთავსებულია შენობის ცენტრალურ ნაწილში პირველ და მეორე სართულის დონეებზე რომლებსაც ერთმანეთს ვერტიკალურად აკავშირებს მთავარ ორსართლიან სივრცეში განთავსებული ღია დეკორატიული კიბე.
2. მცხეთა-მთიანეთის რეგიონალური დაცვის პოლიციის სამმართველო.
3. კონტრაზვერვის დეპარტამენტის შიდა ქართლისა და მთიანეთის რეგიონალური სამმართველო.
4. მცხეთა-მთიანეთის რეგიონალური სამმართველო.

არქიტექტურულ-მოცულობითი და მხატვრული სახე.

ძირითადი შენობა გეგმაში არასიმეტრიული რკალური მოხაზულობისა.

შენობის სამხრეთის და ჩრდილოეთის, ფასადების სილუეტების მოხაზულობა რკალური არასიმეტრიული მოხაზულობისაა, რომლებიც შექმნილია ღია გამჭირვალე ვიტრაჟით, რაც ხაზს უსვავს შენობის გამჭირვალეობას. ხოლო დასავლეთის და აღმოსავლეთის ფასადები ასევე წარმოადგენენ არასიმეტრიულ მოხაზულობის ფასადებს. მთავარი ფასადი მიმართულია სამხრეთისკენ რომლის მარჯვენა და მარცხენა მხარეს შენობის მწვანე საფარიან სახურავს, ქანობების სახით აერთიანებს რელიეფთან და ხდება მათი ადაპტაცია, გამომდინარე აქედან ქალაქის ისტორიულ ნაწილში შენობის თანამედროვე გადაწყვეტა უარყოფითად არ აისახება.

კონსტრუქციული გადაწყვეტა.

შენობის კონსტრუქციას წარმოადგენს რკინა-ბეტონის კარკასი, რომლის ელემენტებია კოლონები, რიგელები, სართულშუა გადახურვის მონოლითური.

ტექნიკურ-ეკონომიური მაჩვენებლები

#	დასახელება	ბანხ.	მაჩვენებელი
1	სართულიანობა	-	2
2	მიწის ნაკვეთის ფართობი	მ ²	7281.21
3	მოშენების ფართობი	მ ²	986.0
4	საპროექტო ფართობი	მ ²	12750.44

მცხეთა-მთიანეთის მთავარი სამმართველო ქ. მცხეთაში



შ.პ.ს. "ნიპოლონი +"
ქ.თბილისი,
გ.ლავანის III მ/რადიოში,
აორკ.№18, ბინა 10