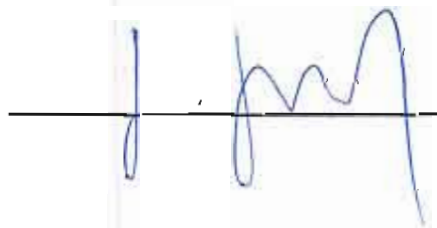


სსიპ „საქართველოს კულტურული მემკვიდრეობის დაცვის ეროვნული სააგენტო“-ს
 მიერ იმერეთის რეგიონში, კაცხის სვეტის ტურისტული და დამხმარე
 ინფრასტრუქტურისა და ეკლესიის სარეაბილიტაციო სამუშაოების საპროექტო-
 სახარჯთაღრიცხვო დოკუმენტაციის შედგენის მომსახურების შესყიდვაზე 2012 წლის
 8 ივნისს გამოცხადებულ კონკურსზე (საკონკურსო განცხადების #540)
 წარმოდგენილი საკონკურსო წინადადებების
 რეგისტრაცია

#	კონკურსანტის დასახელება	დოკუმენტაციის წარდგენის თარიღი და დრო	ხელმოწერა
1	ქპს „ლინჯეტი“	12.06.2012 წ. 15:45	
2			
3			
4			
5			
6			
7			
8			
9			
10			

საკონკურსო აპარატის წევრი
 გ.გოგაძე



11-12 ივნისი 2012 წელი

ხელწერილი
ინტერესთა კონფლიქტის არარსებობის შესახებ

ქ. თბილისი

12 ივნისი, 2012 წელი

საკონკურსო კომისიის და მისი აპარატის წევრები ვადასტურებთ, რომ იმერეთის რეგიონში, კაცხის სვეტის ტურისტული და დამხმარე ინფრასტრუქტურისა და ეკლესიის სარეაბილიტაციო სამუშაოების საპროექტო-სახარჯთაღრიცხვო დოკუმენტაციის შედგენის მომსახურების შესყიდვის მიზნით 2012 წლის 8 ივნისს გამოცხადებულ N540 კონკურსზე, ჩვენი მონაწილეობა არ ეწინააღმდეგება „სახელმწიფო შესყიდვების შესახებ“ საქართველოს კანონის მე-8 მუხლის მოთხოვნებს და შესყიდვაში მონაწილეობით ინტერესთა კონფლიქტში არ ვიმყოფებით.

კომისიის თავმჯდომარე



/ნიკოლოზ ვაჩეიშვილი/

კომისიის წევრი



/ზააზა გაფრინდაშვილი/

კომისიის წევრი



/ნიკოლოზ ანთიძე/

კომისიის წევრი

ვ. ნაკაშიძე

/გიორგი ნაკაშიძე/

კომისიის წევრი

გ. ჯიჯია

/გიგლა ჯანუყვამე/

კომისიის წევრი

ნ. ნოზაძე

/ნინო ნოზაძე/

კომისიის წევრი



/გიორგი მისრიაშვილი/

კომისიის აპარატის წევრი



/გუგა გოგაძე/

სსიპ "საქართველოს კულტურული მემკვიდრეობის დაცვის ეროვნული სააგენტო"

იმერეთის რეგიონში, კაცხის სვეტის ტურისტული და დამხმარე ინფრასტრუქტურისა და ეკლესიის სარეაბილიტაციო სამუშაოების საპროექტო-სახარჯთაღრიცხვო დოკუმენტაციის შედგენის მომსახურების შესყიდვის კონკურსის

საკონკურსო კომისიის სხდომის

ოქმი #2

ქ. თბილისი

15.06.2012 წ.

სხდომას ესწრებოდნენ:

ნიკოლოზ ვაჩიშვილი - საკონკურსო კომისიის თავმჯდომარე - გენერალური დირექტორი;
პაატა გაფრინდაშვილი - საკონკურსო კომისიის წევრი - ნებართვებისა და მიმდინარე პროექტების კოორდინაციის სამსახურის მთ.მენეჯერი;
ნიკოლოზ ანთიძე - საკონკურსო კომისიის წევრი - იურიდიული სამსახურის მენეჯერი;
გიორგი ნაკაშიძე - საკონკურსო კომისიის წევრი - ადმინისტრაციული სამსახურის მთ.მენეჯერი;
გიგლა ჭანუყვამე - საკონკურსო კომისიის წევრი - ნებართვებისა და მიმდინარე პროექტების კოორდინაციის სამსახურის მთ.კოორდინატორი;
ნინო ნოზაძე - საკონკურსო კომისიის წევრი - ნებართვებისა და მიმდინარე პროექტების კოორდინაციის სამსახურის უფ.კოორდინატორი;
გიორგი მისრიაშვილი - საკონკურსო კომისიის წევრი - ნებართვებისა და მიმდინარე პროექტების კოორდინაციის სამსახურის უფ.კოორდინატორი;
გუგა გოგამე - საკონკურსო კომისიის აპარატის წევრი - ადმინისტრაციული სამსახურის მთ.კოორდინატორი.

დღის წესრიგი:

სსიპ "საქართველოს კულტურული მემკვიდრეობის დაცვის ეროვნული სააგენტო"-ს მიერ იმერეთის რეგიონში, კაცხის სვეტის ტურისტული და დამხმარე ინფრასტრუქტურისა და ეკლესიის სარეაბილიტაციო სამუშაოების საპროექტო-სახარჯთაღრიცხვო დოკუმენტაციის შედგენის მომსახურების შესყიდვის კონკურსის საშუალებით შესყიდვის მიზნით საქართველოს სახელმწიფო შესყიდვების სააგენტოს ვებგვერდზე 2012 წლის 8 ივნისს გამოცხადებული #540 კონკურსის შედეგების განხილვა

კომისიამ მოისმინა:

იმერეთის რეგიონში, კაცხის სვეტის ტურისტული და დამხმარე ინფრასტრუქტურისა და ეკლესიის სარეაბილიტაციო სამუშაოების საპროექტო-სახარჯთაღრიცხვო დოკუმენტაციის შედგენის მომსახურების შესყიდვის მიზნით გამოცხადებული კონკურსის შედეგების განხილვა

აღინიშნა, რომ საკონკურსო წინადადების მიღების დასრულებამდე ერთი კონკურსანტის მიერ იქნა წარმოდგენილი საკონკურსო წინადადება:

1. შპს „ლაინკუბი“.

კომისიამ განიხილა კონკურსანტის მიერ წარმოდგენილი საკონკურსო წინადადება, საკონკურსო წინადადების ფასი: 27580 (ოცდაშვიდი ათას ხუთას ოთხმოცი) ლარი.

კონკურსანტის მიერ წარმოდგენილი საკონკურსო დოკუმენტაცია სრულყოფილად არის შესრულებული, კომისიის გადაწყვეტილებით მიეცა დადებითი შეფასება.

1. საკონკურსო კომისიამ კენჭი უყარა აღნიშნულ საკითხს. კომისიის სხდომაზე დამსწრე ყველა წევრი მომხრეა მიღებული იქნას კონკურსანტის - შპს „ლაინკუბი“-ს მიერ წარმოდგენილი საკონკურსო წინადადება.

კომისიამ დაადგინა:

1. კონკურსანტის - შპს „ლაინკუბი“-ს მიერ წარმოდგენილი ტექნიკური დოკუმენტაცია სრულად შეესაბამება საკონკურსო განცხადებისა და საკონკურსო დოკუმენტაციით გათვალისწინებულ მოთხოვნებს;

1. იმერეთის რეგიონში, კაცხის სვეტის ტურისტული და დამხმარე ინფრასტრუქტურისა და ეკლესიის სარეაბილიტაციო სამუშაოების საპროექტო-სახარჯთაღრიცხვო დოკუმენტაციის შედგენის მომსახურების შესყიდვის კონკურსის საშუალებით შესყიდვის მომსახურების კონკურსზე გამარჯვებულად გამოვლინდეს შპს „ლაინკუბი“.

3. დაევალოს საკონკურსო კომისიის აპარატს მოახდინოს აღნიშნული საკონკურსო კომისიის სხდომის ოქმის გაგზავნა სახელმწიფო შესყიდვების სააგენტოს ოფიციალურ ვებგვერდზე (www.procurement.gov.ge) გამოქვეყნების მიზნით რათა კონკურსს მიაჩქოს სტატუსი - „გამარჯვებული გამოვლენილი“;

4. იმერეთის რეგიონში, კაცხის სვეტის ტურისტული და დამხმარე ინფრასტრუქტურისა და ეკლესიის სარეაბილიტაციო სამუშაოების საპროექტო-სახარჯთაღრიცხვო დოკუმენტაციის შედგენის მომსახურების შედგენის შესყიდვის მიზნით გამოცხადებული კონკურსის საკონკურსო დოკუმენტაციის მე-11 მუხლის შესაბამისად, არაუგვიანეს 5 (ხუთი) სამუშაო დღის ვადაში გამარჯვებულ კონკურსანტთან გაფორმდეს „სახელმწიფო შესყიდვის შესახებ“ ხელშეკრულება;

5. აღნიშნული გადაწყვეტილების შესახებ ეცნობოს მონაწილე კონკურსანტს.

კომისიის თავმჯდომარე

/ნიკოლოზ ვაჩეიშვილი/

კომისიის წევრი

/პაატა გაფრინდაშვილი/

კომისიის წევრი

/ნიკოლოზ ანთიძე/

კომისიის წევრი

/გიორგი ნაკაშიძე/

კომისიის წევრი

/გიგლა ჭანუყვამე/

კომისიის წევრი

/ნინო ნოზაძე/

კომისიის წევრი

/გიორგი მისრიაშვილი/

კომისიის აპარატის წევრი

/გუგა გოგამე/



№ 10108/2/621

“15” 06 2012წ.

შპს „ლაინკუბის“ დირექტორს
ლაშა აბრამიძეს

მის: ქ.თბილისი, ჩარგლის ქ. N25, ბ. N64

ბატონო ლაშა,

გაცნობებთ, იმერეთის რეგიონში, კაცხის სვეტის ტურისტული და დამზმარე ინფრასტრუქტურისა და ეკლესიის სარეაბილიტაციო სამუშაოების საპროექტო-სახარჯთაღრიცხვო დოკუმენტაციის შედგენის მომსახურების შესყიდვის კონკურსზე (განცხადების N540, გამოცხადების თარიღი 08.06.2012წ.) გამოვლინდით გამარჯვებულად.

გთხოვთ, მობრძანდეთ სსიპ „საქართველოს კულტურული მემკვიდრეობის დაცვის ეროვნული სააგენტო“-ში არაუგვიანეს 5 (ხუთი) სამუშაო დღის ვადაში „სახელმწიფო შესყიდვის შესახებ“ ხელშეკრულების გასაფორმებლად მისამართზე: ქ.თბილისი, ათონელის #27 (სანაპიროს მხრიდან).

პატივისცემით,

სააგენტოს
გენერალური დირექტორი,
კომისიის თავმჯდომარე

ნიკოლოზ ვაჩიშვილი

საგადახდო დავალება N 410
12 ივნისი 2012

ოპერ 10685

1352D759

გადამხდელი შ.პ.ს. ლანკუბი, 400018921

გადამხდელის ანგარიში GE74BR0000010397557612

გადამხდელის ბანკი ქ.თბილისი, სს ბანკი "რესპუბლიკა" ბანკის კოდი REPLGE22

თანხა

50.00 GEL

თანხა სიტყვებით
ორმოცდაათი ლარი 00
თეთრი

საბიუჯეტო გადახდა - ინფორმაცია გადასახადის გადამხდელზე
დასახელება შ.პ.ს. ლანკუბი

საიდენტიფიკაციო კოდი 400018921

მიმღები ს.ს.ი.პ. კონკურენციისა და სახელმწიფო შესყიდვების სააგენტო

მიმღების ანგარიში / სახაზინო კოდი GE52BR0000010591718543

მიმღების ბანკი ქ.თბილისი, სს ბანკი "რესპუბლიკა" / საზინა ბანკის კოდი REPLGE22

ბანკის აღნიშვნები

ბანკში შემოსულის თარიღი **12.06.12**

ვატარებულა ბანკის მიერ **12.06.12**

გადახდის დანიშნულება საკონკურსო წინადადება , დავალება N 540

დამატებითი ინფორმაცია



სტელმოწერები

საბანკო გარანტია

ვითვალისწინებთ რა, რომ შპს "ლაინკუბი" (ს/კ 400018921) (შემდგომში "პრეტენდენტი") მზად არის წარმოადგინოს თავისი საკონკურსო წინადადება სსიპ "საქართველოს კულტურული მემკვიდრეობის დაცვის ეროვნული სააგენტოს" საკონკურსო კომისიის მიერ იმერეთის რეგიონში, კაცხის სვეტის ტურისტული და დამხმარე ინფრასტრუქტურისა და ეკლესიის სარეაბილიტაციო სამუშაოების საპროექტო-სახარჯთაღრიცხვო ლოკუმენტაციის შედგენის მომსახურების შესყიდვაზე გამოცხადებულ კონკურსში მონაწილეობის მისაღებად, ჩვენ სს ბანკი "რესპუბლიკა" (შემდგომში "ბანკი")

ვ ა დ ა ს ტ უ რ ე ბ თ , რ ო მ

ვიღებთ ვალდებულებას სსიპ "საქართველოს კულტურული მემკვიდრეობის დაცვის ეროვნული სააგენტოს" (შემდგომში "შემსყიდველი") წინაშე, რომლის მიხედვითაც დროულად და სრულად უზრუნველყოფთ შემსყიდველისათვის 276 (ორას სამოცდათექვსმეტი) ლარის გადახდას შემდეგ შემთხვევებში:

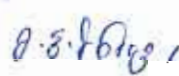
1. თუ საკონკურსო წინადადებების გახსნის შემდეგ პრეტენდენტმა უარი განაცხადა კონკურსში მონაწილეობაზე, თავისი საკონკურსო წინადადების მოქმედების ვადის დასრულებამდე;
2. თუ პრეტენდენტი გამარჯვების შემთხვევაში უარს განაცხადებს შემსყიდველთან სახელმწიფო შესყიდვის შესახებ ხელშეკრულების დადებაზე;
3. თუ პრეტენდენტი დისკვალიფიცირებულ იქნა შესყიდვის პროცედურების დროს არაკეთილსინდისიერი ქმედების ჩადენის გამო.
4. თუ პრეტენდენტის მიერ ხელშეკრულებით გათვალისწინებულ ვადებში არ იქნება წარმოდგენილი ხელშეკრულების უზრუნველყოფის გარანტია.

გარანტია ძალაშია 2012 წლის 20 ივლისამდე.

ბანკი უზრუნველყოფს საგარანტიო თანხის გადახდას შემსყიდველის წერილობითი მოთხოვნის მიღებისთანავე, შემსყიდველის მხრიდან ყოველგვარი მტკიცებულებების წარმოდგენის გარეშე, იმ პირობით, რომ შემსყიდველის მოთხოვნაში მითითებული იქნება რომელი ზემოაღნიშნული შემთხვევის (შემთხვევების) დადგომის გამო ეკუთვნის მას ეს თანხა და შემსყიდველის მოთხოვნა საგარანტიო თანხის გადახდაზე წარედგინება ბანკს გარანტიის მოქმედების ვადის დასრულებამდე.

მაია სიჭინავა

გიორგი სულამანიძე



საფილიალო ქსელის მართვის სამსახურის უფროსი

ცენტრალური ბექ ოფისის სამსახურის უფროსი



აფიდავიტი

საკონკურსო წინადადების დამოუკიდებლად განსაზღვრის თაობაზე

გამოცხადებულ კონკურსში მონაწილეობის მიღების მიზნით, ვადასტურებ, რომ ჩემს მიერ წარმოდგენილი საკონკურსო წინადადება შემუშავებულია კონკურენტისგან დამოუკიდებლად. ასევე ვადასტურებ, რომ:

* ჩემთვის ცნობილია, რომ საკონკურსო წინადადება დისკვალიფიცირებული იქნება, თუ აღმოჩნდა, რომ აფიდავიტში მოცემული ინფორმაცია არის ყალბი ან/და ცრუ;

* უფლებამოსილი ვარ პრეტენენტის მიერ, ხელი მოვაწერო ამ აფიდავიტს და წარვადგინო ეს საკონკურსო წინადადება;

* ნებისმიერი პირი, რომლის ხელმოწერაც დაფიქსირებულია საკონკურსო წინადადებაზე, შესაბამისად უფლებამოსილია კონკურსანტის მიერ;

* ჩემთვის ცნობილია რომ ტერმინი "კონკურენტი" აფიდავიტის მიზნებიდან გამომდინარე, გულისხმობს ნებისმიერ პირს, რომელიც შესაძლებელია იყოს კონკურსანტი ან/და წარადგინოს საკონკურსო წინადადება ამ კონკურსში;

* მატერიალური გამორჩენის ან უპირატესობის მიღების მიზნით კონკურსანტსა და კონკურენტს შორის არ წარმოებულა კონსულტაცია, კომუნიკაცია, შეთანხმება ან მოლაპარაკება შემდეგ საკითხებთან დაკავშირებით:

- საკონკურსო წინადადების ფასი;
- საკონკურსო წინადადების ფასის გამოთვლის მეთოდი, კოეფიციენტი ან ფორმულა;
- საკონკურსო წინადადების წარდგენა ან წარდგენისგან თავის შეკავება;
- ისეთი საკონკურსო წინადადების განზრახ წარდგენა, რომელიც არ აკმაყოფილებს გამოცხადებული საკონკურსო პირობებს;
- შესყიდვის ობიექტის ხარისხი, მოცულობა, ტექნიკურიპირობები ან მიწოდების დეტალები, რომელთაც ეხება საკონკურსო წინადადება;

* საკონკურსო წინადადების პირობები კონკურსანტს წინასწარი განზრახვით, პირდაპირ ან არაპირდაპირ, არ გაუმყლავნებია ან/და არგაუმყლავნებს კონკურენტს საკონკურსო წინადადების განსაჯაროების მომენტამდე.

☑ გავცვანი ამ აფიდავიტის შიგთარსს და ვადასტურებ წარმოდგენილი ინფორმაციის უტყუარობას.

თანხმობა : თანახმა ვარ  *ვლ. არაპიძე*

სახელმწიფო შესყიდვების მიზნებისთვის აფიდავიტი წარმოადგენს საკონკურსო წინადადების დამოუკიდებლად განსაზღვრის თაობაზე წერილობით დოკუმენტს, რომლის ხელმოწერი, კონკურსანტის სახელით. ადასტურებს დოკუმენტში მითითებული ინფორმაციისა და არემოებების უტყუარობას და საქართველოს კანონმდებლობით დადგენილი წესით პასუხს აგებს აღნიშნული ინფორმაციისა და გარემოებების უტყუარობაზე. აფიდავიტით განსაზღვრული პირობების დარღვევა იწვევს სისხლის-სამართლებრივ პასუხისმგებლობას საქართველოს სისხლის სამართლის კოდექსის 195¹ მუხლის შესაბამისად.

1. რეკვიზიტები:

კონკურსანტის იურიდიული ფორმა და დასახელება:

შპს "ლაინკუბი"

ხელმძღვანელის სახელი და გვარი:

დირექტორი: ლაშა აბრამიძე

პრეტენდენტის იურიდიული მისამართი:

ქ.თბილისი, ჩარგლის ქ.№25, ბ№64

პრეტენდენტის ფაქტიური მისამართი:

ქ.თბილისი, შიცკევიჩის ქ.№5

საიდენტიფიკაციო კოდი: 400018921

კონკურსანტის ტელეფონის ნომერი: 2385853 / 2987000 / 599290600

ელექტრონული მისამართი: LASHA.ABRAMIDZE@GMAIL.COM

ბანკის რეკვიზიტები:

ბანკი, "რესპუბლიკა"

ბანკის კოდი: REPLGE22

ანგარიშსწორების ანგარიში: GE74 BR00 0001 0397 5576 12

2. საკონკურსო წინადადების ფასი: 27580 (ოცდაშვიდიათასხუთასოთხმოსი) ლარი

შენიშვნა: ძველის რეაბილიტაციისთვის განკუთვნილი თანხა არ შეიცავს დღგ-ს.

3. საკონკურსო წინადადების მოქმედების ვადა: 2012 წლის 12 ივლისის ჩათვლით

4. ავანსის გამოყენების შემთხვევაში საავანსო თანხის ოდენობა პროცენტულად: უავანსო

შპს "ლაინკუბი"-ს დირექტორი: ლ. აბრამიძე



შ.პ.ს. „ლაინკუბი“-ს საპროექტო ჯგუფში ჩართული სპეციალისტების სია

მომსახურების გაწევაში ჩართული სპეციალისტები. საპროექტო დოკუმენტაციის შესრულებაში მონაწილეობას მიიღებენ შპს „ლაინკუბი“-ს შემდეგი სპეციალისტები:

- პროექტის ხელმძღვანელი: ალექსანდრე ნატროშვილი;
- არქიტექტურული ნაწილი:
 - თამარ სხირტლაძე - არქიტექტორი,
 - ვატო ტაბატაძე - არქიტექტორი,
- კონსტრუქციული ნაწილი:
 - ლევან ფირყულაშვილი – ინჟინერ კონსტრუქტორი;
 - ლალი კვირიკაშვილი – ინჟინერ კონსტრუქტორი;
- სანტექნიკური ნაწილი:
 - კახაბერ ჯაჭვიაძე – ინჟინერ-მშენებელი;
- ელექტრული ნაწილი:
 - ვლადიმერ ღლონტი – ინჟინერი;
 - მშენებლობის ორგანიზაციის პროექტი:
 - ბელა გოგოლაური – ინჟინერი;
 - სახარჯთაღრიცხვო ნაწილი:
 - ლია ჩაგანავა – ინჟინერ-სარჯთაღმრიცხველი.

კაცხის სვეტზე არსებული მონასტრის სარეაბილიტაციო სამუშაოების პროექტს შესრულდებს - შპს „ძველი გალავანი“, რომელთან გაფორმებულ ხელშეკრულებასაც წარმოგიდგენთ, კონკურსში გამარჯვების შემთხვევაში.



შპს "ლაინკუბი"

ინფორმაცია ანალოგიური მომსახურების შესრულების შესახებ

№	დამკვეთის დასახელება	ობიექტის დასახელება	შესრულების პერიოდი	სესრულებული სამუშაოს ღირებულება (ლარი)	შენიშვნა
1	2	3	4	5	6
1	ბორჯომის მუნიციპალიტეტი	ფეხით მოსიარულეთა ხიდის საპროექტო და სახარჯთაღრიცხვო დოკუმენტაციის შედგენისა და სააგტორო ზედამხედველობის მომსახურება	18.10.2011წ. 29.12.2011წ.	22,000.00	
2	სსიპ "საქართველოს კულტურული მემკვიდრეობის დაცვის ეროვნული სააგენტო"	მირზაანის ნიკო ფიროსმანაშვილის სახლ-მზევუმის ინფრასტრუქტურული მოწყობისა და აღდგენა-რეკონსტრუქციის საპროექტო დოკუმენტაციის მომზადება	28.12.2011წ. 29.12.2011წ.	49155.00 (დღგ-ს ჩათ)	
3	სახეობათა კონსერვაციის სამეცნიერო კვლევითი ცენტრი "ნაკრესი"	ვაშლოვანის ეროვნულ პარკში მდებარე მრავალფუნქციური სადური სრული საპროექტო და სახარჯთაღრიცხვო დოკუმენტაციის მომზადება	05.07.2011წ. 11.08.2011წ.	900.00	
4	სსიპ "დაცული ტერიტორიების სააგენტო"	დაცული ტერიტორიების ინფრასტრუქტურის დაგეგმვა/მოწყობის საპროექტო-სახარჯთაღრიცხვო დოკუმენტაციის მომზადება	მიმდინარე	25,000.00	
			სულ	97,055.00	

შპს "ლაინკუბი"-ს დირექტორი:



ლ.აბრამიძე

ხარჯთაღრიცხვა

საპროექტო სამუშაოების შესრულებაზე

ობიექტი: "კაცხის სვეტის ტურისტული ინფრასტრუქტურის სა ძეგლის რეაბილიტაცია"

№	სამუშაოს დასახელება	ღირებულება, ლარი
1	2	3
1	ტურისტული და დამხმარე ინფრასტრუქტურა	17580
2	კაცხის სვეტის ძეგლის რეაბილიტაცია	10000
	სულ	27580

შენიშვნა; პ№2- კაცხის სვეტის ძეგლის რეაბილიტაცია არ მოიცავს დამატებით ღირებულების გადასახადს

შპს "ლაინკუბი"-ს დირექტორი:



CV

მიხეილ გელაშვილი



დაბადების ადგილი: ქ. თელავი, 26 აგვისტო, 1957წ.

მისამართი: ქ. თბილისი, უშ. ჩხეიძის 33, ბინა 29, ტელ.: 966458; მობ: 599113487; ელ-ფოსტა: mishagelashvili@yahoo.com

განათლება: უმაღლესი

კვალიფიკაცია: არქიტექტორ-რესტავრატორი

ცნობები მუშაობის შესახებ:

2005 წლიდან დღემდე - შპს “ქველი გალავანი” დირექტორი;

2004წ. - რესტავრაცია-კონსერვაციის ცენტრი;

1990-1997 წწ. - ხუროთმოძღვრული მემკვიდრეობის რესტავრაციის ცენტრი;

1989-1990 წწ. - სპეც.სამეცნიერო-კვლევითი და საპროექტო ინსტიტუტი

“საქრესტავრაცია”;

პედაგოგიური სტაჟი:

2002 წლიდან დღემდე – თბილისის სახელმწიფო სამხატვრო აკადემია,
არქიტექტურული გეგმარების კათედრა (რესტავრაციის
განყოფილება).

შესრულებული ობიექტები:

1. წმ. გიორგის ეკლესია, სოფ. წინანდალი;
2. ონის რ-ნის სოფ. მთისკალთა, მრავალძალის ეკლესია;
3. ლენტეხის რ-ნი, სოფ. ლექსურა, “ლამარიას” სახელობის ეკლესია;
4. ახმეტის რ-ნის სოფ. საკობიანოს ღვთისმშობლის ეკლესია;
5. ბოდბის წმ. ნინოსა და წმ. გიორგის ეკლესია;
6. დაბა საგურამოში ილია ჭავჭავაძის სახლ-მუზეუმის რესტავრაციის პროექტი;
7. წმ. ბარბარეს ეკლესია ქ. მცხეთაში;
8. თბილისის მარჯანიშვილის სახ. სახელმწიფო აკადემიური თეატრის რესტავრაცია;
9. ქ. თელავის ლიონიძის ქ. №5 საცხოვრებელი სახლის რესტავრაცია;
10. საცხოვრებელი კომპლექსების (არდოტი, კისტანი) აზომვითი საფიქსაციო სამუშაოები;
11. უბისის სამონასტრო კომპლექსზე სარეაბილიტაციო სამუშაოები;
12. კონდოლის ნათლისმცემლის სახელობის სამნაეიანი ეკლესიის რეაბილიტაცია;
13. ქ. თბილისში ერეკლე II-ის ჩიხი №6 მდებარე სახლის რეკონსტრუქცია-ადაპტაცია;

14. დიდი გომარეთის კვირაცხოველი;
15. ფოთის საკათედრო ტაძრის რესტავრაციის პროექტი;
16. ქ. თბილისის ავლევის ქუჩის სარეაბილიტაციო-აზომვითი სამუშაოები და სხვა.

2007–2010 წლებში შესრულებული სამუშაოები:

1. წმ. მამა დავითის ეკლესიის სარეაბილიტაციო სამუშაოები ქ. თბილისი;
2. ამბროლაურის რ-ნი წმ. კვირიკეს ეკლესია;
3. ფიტარეთის ტაძრის სარეაბილიტაციო სამუშაოები თეთრიწყაროს რ-ნი;
4. გურჯაანის რ-ნის ვაჩნაძიანის ტაძრის საპროექტო სამუშაოები;
5. საჩხერის რ-ნი სოფ. დურევი, მაცხოვრის სახელობის ეკლესიის რეაბილიტაცია;
6. ზესტაფონის მუნიციპალიტეტი, სოფ. არგვეთას დედაღვთისა, რესტავრაციის პროექტი;
7. ყვარლის მუნიციპალიტეტი, ნეკრესის სამონასტრო კომპლექსი, მცირე ბაზილიკის საპროექტო სამუშაოები;
8. ტყიბულის მუნიციპალიტეტი, მოწამეთას სამონასტრო კომპლექსის კონსერვაციის პროექტი;
9. დიდუბის ღვთისმშობლის სახელობის ეკლესიის სარეაბილიტაციო სამუშაოები;
10. ბოლნისის მუნიციპალიტეტი, ყორანთას წმ. გიორგის სახ. ეკლესიის რეაბილიტაცია;
11. ქვემო ბოლნისი, წმ. გიორგის სახ. ეკლესიის რეაბილიტაცია;
12. ამბროლაურის მუნიციპალიტეტი, კლდისუბნის ეკლესიის საპროექტო სამუშაოები;
13. გრემის სამონასტრო კომპლექსის საპროექტო სამუშაოები;
14. მცხეთის მუნიციპალიტეტი – ბაგინეთი (რომაული აბანოს საკონსერვაციო სამუშაოები). და სხვა.

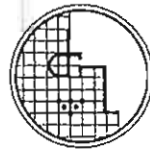
2011 წელს შესრულებული სამუშაოები:

1. საჩხერის მუნიციპალიტეტი, ბაჯითის ეკლესიის რეაბილიტაცია;
2. ბოლნისის მუნიციპალიტეტი, თევდორეწმინდის ეკლესიის რესტავრაცია;
3. მცხეთის მუნიციპალიტეტი, ბაგინეთის კომპლექსის კონსერვაციის, რეაბილიტაციისა და ინფრასტრუქტურის მოწყობის სამუშაოები.
4. დედოფლისწყაროს მუნიციპალიტეტი, სუფ.მირზაანი, ფიროსმანის სახლ-მუზეუმი, საპროექტო სამუშაოები;

კომპიუტერული უნარ-ჩვევები: Windows, Microsoft Word, Adobe Photoshop, Archicad, Autocad.

2012 წელი





შპს "ძველი გალავანის" მიერ 2006-2012 წლებში შესრულებული მნიშვნელოვანი
ობიექტების საპროექტო სამუშაოების ჩამონათვალი:

1. ონის მუნიციპალიტეტი სოფ. მთისკალთა, მრავალძალის ეკლესია;
2. უბისის სამონასტრო კომპლექსის საპროექტო სამუშაოები;
3. კონდოლის ნათლისმცემლის სახელობის სამნავიანი ეკლესიის საპროექტო
სამუშაოები;
4. ფოთის საკათედრო ტაძრის რესტავრაციის პროექტი;
5. ამბროლაურის მუნიციპალიტეტი, კლდისუბნის ეკლესიის საპროექტო სამუშაოები;
6. გურჯაანის მუნიციპალიტეტი, ვაჩნაძიანის ტაძრის საპროექტო სამუშაოები;
7. საჩხერის მუნიციპალიტეტი, სოფ. დურევი, მაცხოვრის სახელობის ეკლესიის
რესტავრაციის პროექტი;
8. ყვარლის მუნიციპალიტეტი, ნეკრესის სამონასტრო კომპლექსი, მცირე
ბაზილიკის საპროექტო სამუშაოები;
9. გრემის სამონასტრო კომპლექსის საპროექტო სამუშაოები;
10. თელავის მუნიციპალიტეტი ბატონის ციხის რესტავრაციის საპროექტო
სამუშაოები.

დირექტორი:

მიხეილ გელაშვილი

12.06.2012წ.

კაცხის სვეტი (ჭიათურის მუნიციპალიტეტი)

სარეაბილიტაციო პროექტის მოსამზადებელი ხარჯთაღრიცხვა

12 ივნისი 2012 წელი

#	შესასრულებელი სამუშაო	ღირებულება ლარებში
	სარეაბილიტაციო პროექტის შედგენა	
1	განმარტებითი ბარათი	100.00
2	საპროექტო ობიექტების სიტუაციური გეგმა	250.00
3	ფოტოფიქსაცია	250.00
4	არქიტექტურულ-არქეოლოგიური ანაზომები	1950.00
5	საინჟინრო-გეოლოგიური დასკვნა	650.00
6	კონსტრუქციული დეტალების განლაგების სქემები და ტექსტური აღწერილობა (მუშა ნახაზი)	630.00
7	კონსტრუქციული ნაწილი	1560.00
8	რესტავრაცია (მუშა ნახაზი)	2900.00
9	სამუშაოთა წარმოების ორგანიზაციის პროექტი	450.00
10	ჩასატარებელი სამუშაოების ხარჯთაღრიცხვა	350.00
	ჯამი	9090.00
	ზედნადები 10%	909.00
	ჯამი	9999.00

შპს "ძველი გალაფანი"-ს დირექტორი



/მიხეილ ველაშვილი/

გ.შატბერაშვილის № 54

თბილისი 1079

საქართველო

ტელ:(995-32)226022

მობ: 599 940 980

E-mail: [tamar skhirtladze@yahoo.com](mailto:tamar_skhirtladze@yahoo.com)

❖ განათლება:

საქართველოს ტექნიკური უნივერსიტეტი, თბილისი

- ◆ არქიტექტურის ინსტიტუტი- არქიტექტორი, 1998-2003წ.
- ◆ არქიტექტურის ინსტიტუტი-არქიტექტურის ისტორიის და თეორიის კათედრა – ასპირანტი-2003-2006წ

❖ მუშაობის გამოცდილება

- ◆ არქიტექტურულ-სამშენებლო ფირმა “ალიონი-99”-2005-2010წწ.
- ◆ სამეცნიერო-კვლევითი ფირმა “გამა”-2010- მიმდინარე

❖ პროფესიული გამოცდილება

- ◆ საერთაშორისო საზაფხულო სკოლა-“New View into World Heritage site Riga”-2007წ.
- ◆ ფლორენციის მსოფლიო რეგიონალური ფესტივალი “Degree and profession”-2010წ.

ვახტანგ ტაბატაძე

CV

ბიოგრაფიული ინფორმაცია:

სახელი: ვახტანგი

გვარი: ტაბატაძე

ეროვნება: ქართველი

სოციალური მდგომარეობა: დაოჯახებული

დაბადების თარიღი: 28. 02. 1986 წელი

დაბადების ადგილი: ქ. თბილისი

მისამართი: ქ. თბილისი, კალოუბნის ქ № 10

ტელ: 232 76 95 02 /სახლი/, 855 56 55 14 /მობილური/

E-mail: vato_tabatadze@yahoo.com

ბანათლება:

1992-2001 ქ. თბილისის 117-ე საშუალო სკოლა

2001-2005 ქ. თბილისის ი. ნიკოლაძის სახელობის სამხატვრო
სასწავლებელი, ფერწერის ფაკულტეტი.

2005-2009 ქ. თბილისის ა. ქუთათელაძის სახელობის სახელმწიფო
სამხატვრო აკადემია, არქიტექტურის ფაკულტეტი, ბაკალავრის
ხარისხი

სამუშაო გამოცდილება:

2008-2010 შ.პ.ს. “ქართული პროექტი”, არქიტექტორი.

2010-2012 შ.პ.ს. “ჯი-ენ პროექტი”, არქიტექტორი.

2012 შ.პ.ს. “ლაინ კუბი”, არქიტექტორი.

სხვა გამოცდილება:

2010 SKIA-ს ორგანიზებული კონკურსის გამარჯვებული “დაბა
ბაკურიანში დიდველის მთაზე კაფე ბარის პროექტი”

2012 SKIA-ს ორგანიზებული კონკურსის გამარჯვებული
(წამახალისებელი პრემია) “სასტუმროს ტიპის სახლი მოთხილამურე
არქიტექტორთათვის სამთო-სათხილამურო კურორტზე”

ენების ცოდნა:

ქართული (მშობლიური), რუსული, ინგლისური.

კომპიუტერის ფლობა:

MS Office applications, archiCAD, Artlantis Studio, Photoshop.

ნამუშევრები:

სათაფლიის ეროვნული ნაკრძალის რეაბილიტაციის პროექტი.

ქ. ლარნაკაში საცხოვრებელი კომპლექსი (საბერძნეთი).

ქ. მცხეთის ისტორიული ნაწილის რეაბილიტაციის პროგრამა.

დ. ყაზბეგის ისტორიული ნაწილის რეაბილიტაციის პროგრამა.

დ. ყაზბეგი სავაჭრო რიგი.

ქ. მცხეთაში სსიპ „საქპატენტი“-ს სათაო ოფისი.

ქ. გორის ისტორიული ნაწილის რეაბილიტაციის პროგრამა.

ქ. თბილისი კერძო საფინანსო კომპანიის ოფისის ინტერიერის დიზაინი.

ქ. თბილისი მოქ. იაგო ჩოჩელის საცხოვრებელი სახლის ინტერიერის დიზაინი.

ლაგოდეხის ეროვნული ნაკრძალის რეაბილიტაციის პროექტი.

ჭიათურის. კაცხის სვეტის ინფრასტრუქტურულ განვითარების პროექტი.

Curriculum Vitae

სახელი, : აბრამიძე ლაშა

დაბადების თარიღი: 6/05/1975წ.

ოჯახური მდგომარეობა: უცოლო

დაბადების ადგილი: საქართველო, თბილისი

მისამართი: ქ. თბილისი, ჩარგლის ქ. №25, ბინა 64.

ტელეფონი: ქალ. (995 32) 61 07 31; მობ. (995 99) 29 06 00;

ID # B 0293886

განათლება

საქართველოს ტექნიკური უნივერსიტეტი:

2001 – 2003 სამშენებლო ფაკულტეტი, – ასპირანტურა

1997 – 1999 სამშენებლო ფაკულტეტი, კონსტრუქციების დაზიანების ტექნიკური დიაგნოსტიკის და ექსპერტიზის კათედრა – მაგისტრის ხარისხი

1992 – 1996 სამშენებლო ფაკულტეტი, სამრეწველო და სამოქალაქო მშენებლობის ფაკულტეტი – ბაკალავრის ხარისხი

სამუშაო გამოცდილება

(09/2007 –დღემდე). სამშენებლო-საპროექტო კომპანია **"INDUSTRY COMPANY" LTD.**

(01/2007 –09/2007). სამშენებლო-საპროექტო კომპანია **"ALIONI 99" LTD.**

არქიტექტორი.

(09/2005 –01/2007). სამშენებლო-საპროექტო კომპანია **"INDUSTRY COMPANY" LTD.** ინჟინერი.

(03/2005 – 08/2005). U.N.D.P. ექსპერტი, არქიტექტორი.

(03/2004 – 03/2005). E.C. ექსპერტი, არქიტექტორი.

(08/2002 – 02/2004). სამშენებლო-საპროექტო კომპანია **“RED LINE” LTD.**
ინჟინერ-კონსტრუქტორი.

(01/2002–08/2002). სამშენებლო-საპროექტო კომპანია **“WERTEX” LTD.**
ინჟინერ-კონსტრუქტორის ასისტენტი.

ომპიუტერული გამოცდილება

Auto CAD; Photoshop; 3ds MAX; MS Office;

უცხო ენები

ქართული – მშობლიური,
რუსული – კარგად,
ინგლისური – საშუალოდ.

საპროექტო სამუშაოებში მიღებული მონაწილეობა:

- საცხოვრებელი სახლები და ბინები თბილისში.
- პენიტენციალური სისტემის №6 კოლონიის რეკონსტრუქცია ქ. რუსთავეში;
- საპყრობილები ქ. თბილისში და ქ. ქუთაისში;
- ლაგოდეხის საბაჟო-გამშვები პუნქტი;
- სასაზღვრო საგუშაგოები დასავლეთ და აღმოსავლეთ საქართველოში.
- ლუდის რესტორანი „კაიზერი“ ქ. ბათუმში;
- კომპანია „SOCAR“-ის ბენზინგასამართი სადგურები საქართველოს სხვადასხვა კუთხეში;

- სასტუმრო ქ. სიღნაღში.
- საქართველოს გაქრისტიანების მუზეუმი ქ. სიღნაღში.
- ცსლ-ის საკონტროლო-გამშვები შენობის პროექტირება.
- საკომფერენციო დარბაზი, ქ. თბილისი ელიავას სახელობის ინსტიტუტში.
- ახალციხის ვეტერინარული სამხარეო დიაგნოსტიკური ლაბორატორია.
- შ.ს.ს. დედოფლისწყაროს რაიონული სამმართველო.
- შ.ს.ს. ოზურგეთის სამხარეო და რაიონული სამმართველო.
- შ.ს.ს. დაცვის კორპუსი და ავტოსამრეცხაო, შსს სამინისტროს მიმდებარედ.
- ქ. ქუთაისის ნ. ბერძენიშვილის სახელობის სახელმწიფო ისტორიული მუზეუმი.
- ქ. ქუთაისი. სათაფლიის ნაკრძალის ინფრასტრუქტურის პროექტირება.
- შ.ს.ს. გორის რაიონული სამმართველოს და საპატრულო პოლიციის შენობა.
- შ.ს.ს. ყვარელის რაიონული სამმართველო.
- შ.ს.ს. ახმეტის რაიონული სამმართველო.
- შ.ს.ს. პოლიციის ტიპური განყოფილებები. (10, 15, 22 და 28 თანამშრომელზე).
- აზერბაიჯანის საელჩო ქ. თბილისში.
- მოქ. ნინო მერლანის ინდივიდუალური საცხოვრებელი სახლი, ქ.თბილისი, ისანი-სამგორის რაიონი, კრწანისის ქ. №29.
- მოქ. ზაურ ინასარიძის ინდივიდუალური საცხოვრებელი სახლი, ქ.თბილისი, ვაკე-საბურთალოს რაიონი, ყიფშიძის ქ. №10-ის მიმდებარედ.

Curriculum Vitae

სახელი, : ალექსანდრე ნატროშვილი
დაბადების თარიღი: 15/06/1963წ
ოჯახური მდგომარეობა: დაოჯახებული
დაბადების ადგილი: საქართველო, თბილისი
მისამართი: ქ. თბილისი, ვაჟა-ფშაველას გამზირი №50, ბინა 4.
ტელეფონი: ქალ. (995 32) 35 25 85; მობ. (995 99) 52 25 08;
ID # 0144674

განათლება

საქართველოს ტექნიკური უნივერსიტეტი:

1986 – 1989 სამშენებლო ფაკულტეტი, – ასპირანტურა
1980 – 1985 სამშენებლო ფაკულტეტი, სამრეწველო და სამოქალაქო მშენებლობა

სამუშაო გამოცდილება

(09/2007 – დღემდე). სამშენებლო-საპროექტო კომპანია **"INDUSTRY COMPANY" LTD.** მთავარი კონსტრუქტორი.
(01/2007 – 09/2007). სამშენებლო-საპროექტო კომპანია **"ALIONI 99" LTD.** საპროექტო ჯგუფის ხელმძღვანელი.
(09/2005 – 01/2007). სამშენებლო-საპროექტო კომპანია **"INDUSTRY COMPANY" LTD.** მთავარი კონსტრუქტორი.
(03/2005 – 08/2005). U.N.D.P. ექსპერტი, კონსტრუქტორი.
(03/2004 – 03/2005). E.C. ექსპერტი, კონსტრუქტორი.
(08/2002 – 02/2004). სამშენებლო-საპროექტო კომპანია **"RED LINE" LTD.** მთავარი კონსტრუქტორი.
(01/2002 – 08/2002). სამშენებლო-საპროექტო კომპანია **"WERTEX" LTD.** მთავარი კონსტრუქტორი.
1990-1992 საქართველოს ტექნიკური უნივერსიტეტი. სამშენებლო ფაკულტეტი, ლექტორი.
1987-1990 საქართველოს ტექნიკური უნივერსიტეტი, სამშენებლო ფაკულტეტი, საკონსტრუქტორო ბიურო. ჯგუფის ხელმძღვანელი.
1985-1987 სახელმწიფო საპროექტო ინსტიტუტი "თბილქალაქპროექტი". საკონსტრუქტორო ბიურო. ინჟინერი.

ომპიუტერული გამოცდილება

Auto CAD; MS Office;

უცხო ენები

ქართული – მშობლიური,
რუსული – ბრწყინვალედ,
გერმანული – კარგად.

საპროექტო სამუშაოებში მიღებული მონაწილეობა:

- საცხოვრებელი სახლები და ბინები თბილისში.
- თეატრალური ინსტიტუტის რეკონსტრუქცია.
- სპორტული კომპლექსი ქ. თბილისში.
- გულიკო ჩაფიძის სახელობის კლინიკა ქ. თბილისში
- კომპანია „KANARGO“-ს ბენზინგასამართი სადგურები საქართველოს სხვადასხვა კუთხეში.
- ფოთის სახელმწიფო თეატრის რეკონსტრუქცია
- №6 კოლონიის რეკონსტრუქცია (პენიტენციალური სისტემა) ქ. რუსთავში;
- საპყრობილები ქ. თბილისში და ქ. ქუთაისში (პენიტენციალური სისტემა); ლაგოდეხის საბაჟო;
- სასზღვრო საგუშაგოები დასავლეთ და აღმოსავლეთ საქართველოში.
- ლუდის რესტორანი „კაიზერი“ ქ. ბათუმში;
- კომპანია „SOCAR“-ის ბენზინგასამართი სადგურები საქართველოს სხვადასხვა კუთხეში;
- სასტუმრო ქ. სიღნაღში
- საქართველოს გაქრისტიანების მუზეუმი ქ. სიღნაღში.
- აუდიტორია ელიავას სახელობის ინსტიტუტში.
- ახალციხის ვეტერინარული სამხარეო დიაგნოსტიკური ლაბორატორია
- შ.ს.ს. დედოფლისწყაროს რაიონული სამმართველო.
- შ.ს.ს. ოზურგეთის სამხარეო და რაიონული სამმართველო.
- შ.ს.ს. დაცვის კორპუსი.
- ქუთაისის ნ. ბერძენიშვილის სახელობის სახელმწიფო ისტორიული მუზეუმი

Curriculum Vitae

სახელი, : დღონტი ვლადიმერი
დაბადების თარიღი: 8/12/1981წ
ოჯახური მდგომარეობა: დაოჯახებული
დაბადების ადგილი: საქართველო, ოზურგეთი
მისამართი: ქ. თბილისი, მუხიანის მე-4ბ/მრ კორ. №30, ბინა 64.
ტელეფონი: ქალ. (995 32) 47 53 13; მობ. (995 93) 97 97 50;
ID № B 1188400

განათლება

საქართველოს ტექნიკური უნივერსიტეტი:

1997 – 2003 სამშენებლო ფაკულტეტი, სამშენებლო ნაკეთობებისა და კონსტრუქციების წარმოების კათედრა – ბაკალავრის ხარისხი

სამუშაო გამოცდილება

(03/2011 – დღემდე). სამშენებლო-საპროექტო კომპანია "LINECUBE" LTD. ინჟინერი.

(08/2008 – 03/2011). სამშენებლო-საპროექტო კომპანია "INDUSTRY COMPANY" LTD. ინჟინერი.

(08/2005 – 08/2008). საქართველოს საზღვრის დაცვის დეპარტამენტი. სამეურნეო განყოფილება, ინჟინერი..

კომპიუტერული გამოცდილება

Auto CAD; ArchiCad; Photoshop; MS Office;

უცხო ენები

ქართული – მშობლიური,
რუსული – კარგად,
ინგლისური – დამაკმაყოფილებლად.

საპროექტო სამუშაოებში მიღებული მონაწილეობა:

- საცხოვრებელი სახლები და ბინები თბილისში.
- ახალციხის ვეტერინარული სამხარეო დიაგნოსტიკური ლაბორატორია
- შ.ს.ს. დედოფლისწყაროს რაიონული სამმართველო.
- შ.ს.ს. ოზურგეთის სამხარეო და რაიონული სამმართველო.
- შ.ს.ს. დაცვის კორპუსი.
- ქუთაისის ნ. ბერძენიშვილის სახელობის სახელმწიფო ისტორიული მუზეუმი
- ახალციხის ვეტერინარული სამხარეო დიაგნოსტიკური ლაბორატორია..
- შ.ს.ს. დაცვის კორპუსი და ავტოსამრეცხაო, შსს სამინისტროს მიმდებარედ.
- ქ. ქუთაისის ნ. ბერძენიშვილის სახელობის სახელმწიფო ისტორიული მუზეუმი.
- ქ. ქუთაისი. სათაფლიის ნაკრძალის ინფრასტრუქტურის პროექტირება.
- შ.ს.ს. გორის რაიონული სამმართველოს და საპატრულო პოლიციის შენობა.
- შ.ს.ს. ყვარელის რაიონული სამმართველო.
- შ.ს.ს. ახმეტის რაიონული სამმართველო.
- შ.ს.ს. პოლიციის ტიპური განყოფილებები. (10, 15, 22 და 28 თანამშრომელზე).
- აზერბაიჯანის საელჩო ქ. თბილისში.
- მოქ. ნინო მერლანის ინდივიდუალური საცხოვრებელი სახლი, ქ.თბილისი, ისანი-სამგორის რაიონი, კრწანისის ქ. №29.
- მოქ. ზაურ ინასარიძის ინდივიდუალური საცხოვრებელი სახლი, ქ.თბილისი, ვაკე-საბურთალოს რაიონი, ყიფშიძის ქ. №10-ის მიმდებარედ.

განმარტებითი ბარათი

ობიექტი: „ კაცხის სვმის ტურისტული და დამხმარე ინფრასტრუქტურის რეაბილიტაცია“

შესავალი

კაცხის სვეტის კულტურული მემკვიდრეობის ზონის კეთილმოწყობის პროექტი გულისხმობს შემდეგი ძირითადი სამუშაოების განხორციელებას:

1. ახალი შენობა-ნაგებობების მშენებლობას;
2. ტერიტორიის კეთილმოწყობას;
3. საფეხმავლო ბილიკის რეაბილიტაციას;
4. დასასვენებელი ზონების შექმნას.
5. კლესიის რეაბილიტაციას.

1. ახალი შენობა-ნაგებობების მშენებლობა

პროექტით განსაზღვრულია ორი ახალი შენობის (ინფოცენტრი, კაფე და საზოგადოებრივი ტუალეტი), ფანჯატურის და საპიკნიკე ფარდულის მშენებლობა, სამი ერთეული წყაროს და ორი ერთეული საცეცხლე ადგილი მოწყობა. ტერიტორიის გარე პერიმეტრის შემოსაღველი საფეხმავლო ბილიკის რეაბილიტაცია.

2.1 ინფოცენტრი, კაფე.

ინფოცენტრი, კაფის შენობა ერთსართულიანია, რკინაბეტონის კარკასით. ფასადი მოპირკეთებულია ადგილობრივი ქვის მასალით და ხის ელემენტებით. შენობაში განთავსებულია დარბაზი, ბარი და სამზარეულო. ასევე გათვალისწინებულია საკუჭნაო და საზოგადოებრივი ტუალეტები ვიზიტორთათვის. შენობის წინ მოწყობილია ორდონიანი ტერასა საიდანაც იშლება ხედი კაცხის სვეტზე. შენობის მიმდებარედ გათვალისწინებულია ავტოსადგომის მოწყობა მსუბუქი ავტომობილებისათვის.



2.2 ფანჩატური

ფანჩატური წარმოადგენს ფარდულის ტიპის ნაგებობას, რომელიც შესრულებულია ხის კონსტრუქციებით ლითონის კარკასზე. სახურავი ორქანობიანია, შემოსაზღვრულია პარაპეტით და შესრულებულია კრამიტის იმიტაციის თუნუქის პროფილირებული ფენილით. ფანჩატური გამიზნულია ვიზიტორთა დასვენებისათვის და აღჭურვილია მაგიდებით და სკამებით.

2.3 საზოგადოებრივი ტუალეტი

საზოგადოებრივი ტუალეტის შენობის ფასადი მოპირკეთებულია ადგილობრივი ქვის მასალით და ხის ელემენტებით. გათვალისწინებულია ოთხი ვიზიტორის მომსახურებისთვის (2+2). განთავსებულია კაცხის სვეტის მიმდებარე მინდორში, ძველი ტუალეტის ადგილზე.

2.4 საპიკნიკე ფარდული

საპიკნიკე ფარდული განთავსებულია მდინარის პირას, გარე პერიმეტრის შემოსაველი საფეხმავლო ბილიკის მარშრუტზე. ფარდულის სახურავად გამოყენებულია ყავარი, კარკასის მოსაწყობად კი ხის კონსტრუქციები. ფარდულის მიმდებარედ გათვალისწინებულია საცეცხლე ადგილის მოწყობა. ფანჩატური გამიზნულია ვიზიტორთა დასვენებისათვის მარშრუტზე მოძრაობისას.

2. ტერიტორიის კეთილმოწყობა

ტერიტორიის კეთილმოწყობა ითვალისწინებს შემდეგი სამუშაოების განხორციელებას:

- არსებული საფეხმავლო ბილიკების რეაბილიტაციას.
 - ზედაპირის გასუფთავებას ქვებისაგან;
 - სავალ ნაწილზე არსებული საფრთხის შემცველი კლდის ქიმების მომტერებას;
 - ღრმულების ქვებით ამოვსებას;
 - მოაჯირების და საფეხურების მოწყობას მარშრუტის ციცაბო ადგილებში;
 - სავალ ნაწილში გადმოსრდილი ტოტების გაკაფვას;
- საყრდენი კედლის მოწყობას ავტოპარკინგისათვის;
- საბაღე სკამების, სანაგვე ურნების, საინფორმაციო დაფების და მანქანების მოწყობას;



- წყაროების განთავსებას;

3. არსებული შიდასამოედნო საინჟინრო ქსელების რეკონსტრუქცია

შიდასამოედნო საინჟინრო ქსელების რეკონსტრუქცია მოიცავს:

- ტერიტორიის განათების ქსელის მოწყობას;
- ელ. ქსელების მოწყობას ახალი შენობების ელექტროუსრუნველყოფისათვის;



ფოტომონტაჟი და რენდერინგი





სტადიონი





სადემსლა ადგილი





საცემცხლე აღბილი

Handwritten signature or mark in the bottom right corner.



სადაცაც იმყოფებით

0018921

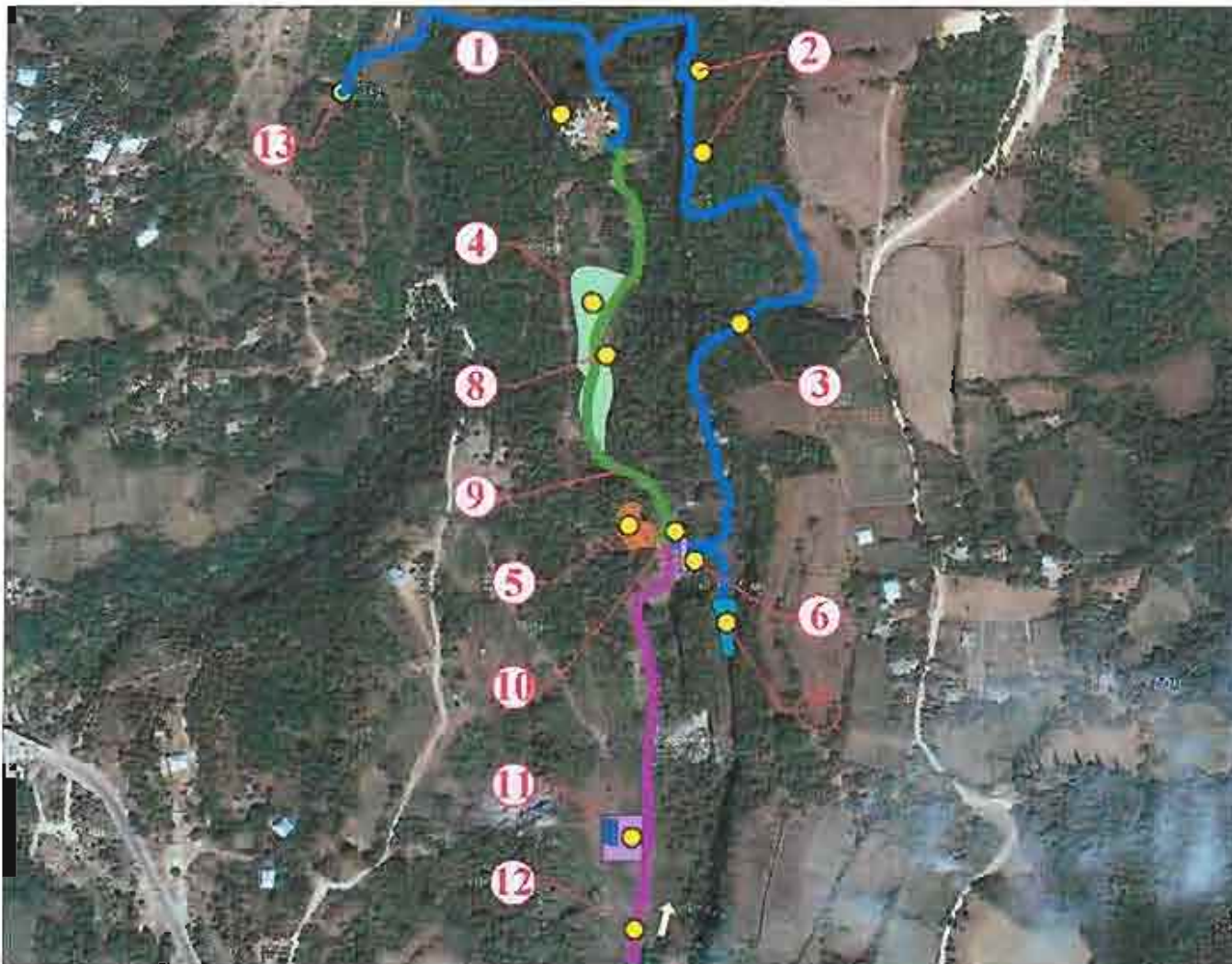
ბაღასახელი მთაწერი



பாடல்களின் அறிக்கை



კაცხის სვეტის ინფრასტრუქტურა
 ზონირების რუკა
 8 1:2000



მისაღობაცვინა / LEGEND

- 1. კაცხის სვეტი / Katskhi column
- 2. პანორამული პარკინგის ხედი / Panoramic View
- 3. სიარული / Walking Path
- 4. სარეკრეაციო ზონა / Recreation
- 5. ინფო-ცენტრი, ყაფი კაფე, საზოგადოებრივი ტუალეტი
 Information Centr, Cafe, Public WC.
- 6. ავტოსადგომი მანქანი ავტომობილებისათვის / Car parking
- 7. მთიანეთის ბანაკი (სამარჯო ტერიტორია) / Mountaineer's camp
- 8. საზოგადოებრივი ტუალეტი / Public WC
- 9. შირა მონხარების საავტომობილო გზა / Car road.
- 10. სინფორმაციო რუკა / Information board.
- 11. ავტოსადგომი ავტომანქანებისათვის. Bus parking.
- 12. მონახველში საავტომობილო გზა / Access road.
- 13. მონხარა (საგვარი ტერიტორია) / River (Swimming Pool).



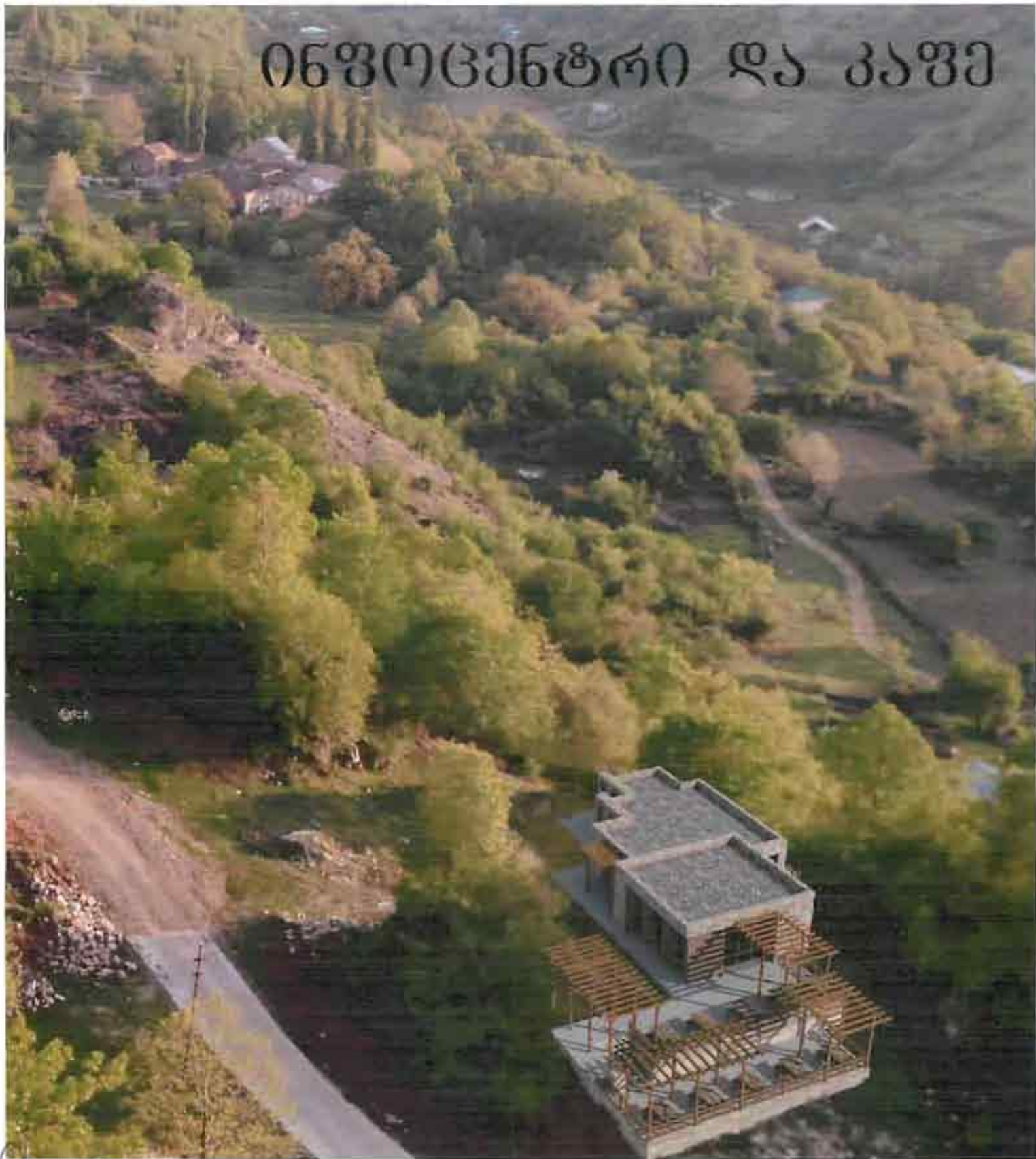
განმარტება



ინჟინერული და კაპი



ინჟინერული და კაშვი



ინფორმაციური, კავშირი
INFOCENTRE, CAFE



ფუნქციონალური გეგმა
 Functional Plan
 შ 1:100



შემაჯავრობა/LEGEND

1. ინფოცენტრი, კაფე INFOCENTRE, CAFE	47.30 მ ²
2. ბარი/Bar	9.60 მ ²
3. საზღაპეული/Kitchen	16.75 მ ²
4. სასაწყობო/Store-Room	8.50 მ ²
5. ს.ბ. ტყუაშტინი/WC	9.33 მ ²
6. ს.ბ. ტყუაშტინი/WC	9.33 მ ²
7. პარეპლი/Entrance Platform	61.30 მ ²
8. პარეპლი/Platform	41.30 მ ²
9. ტერასა/Terrace	40.0 მ ²
10. ტერასა/Terrace	53.0 მ ²

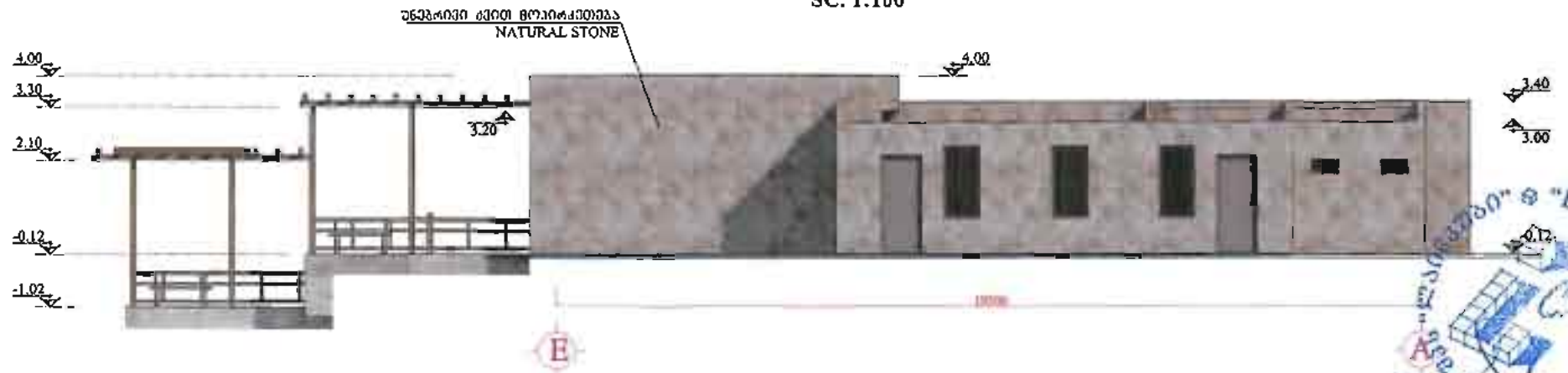
სულ: 356.41 მ²



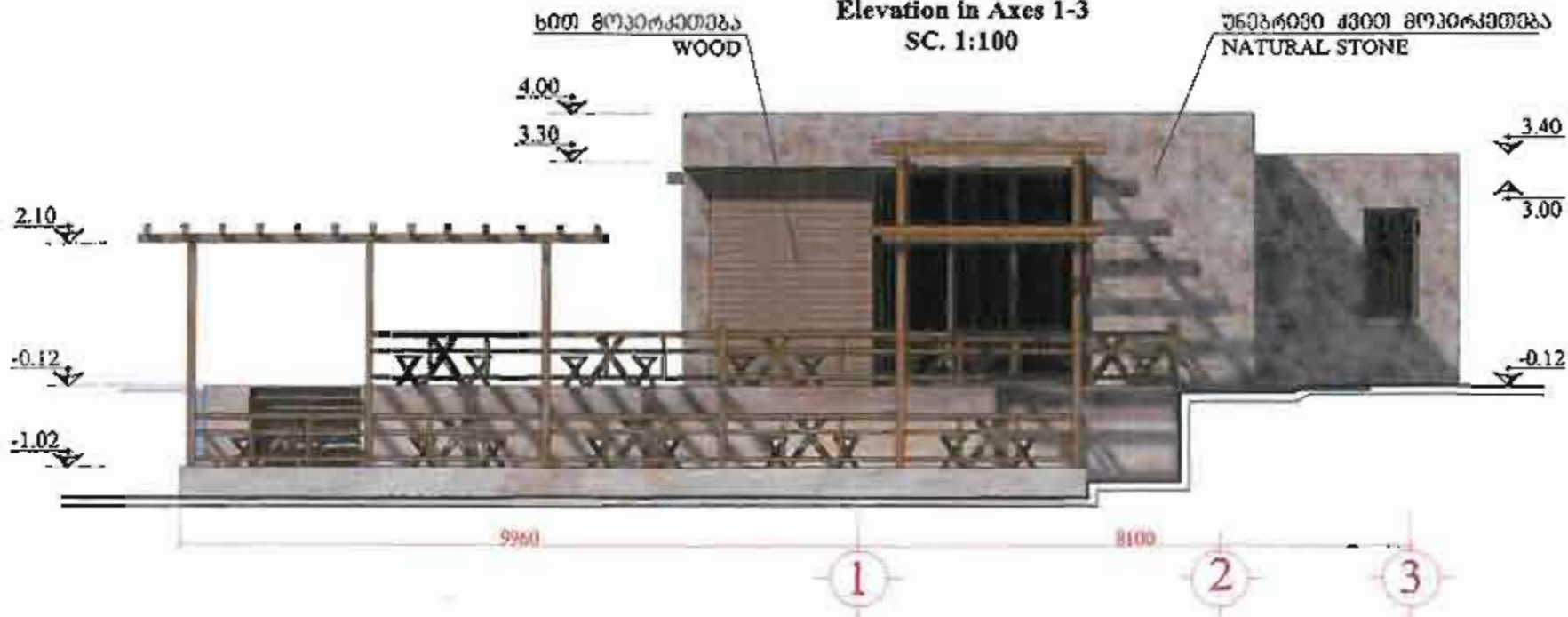
შპს-ის A-E ღერძებში
Elevation in Axes A-E
SC. 1:100



შპს-ის E-A ღერძებში
Elevation in Axes E-A
SC. 1:100



შასადი 1-3 ღერძებში
Elevation in Axes 1-3
SC. 1:100



შასადი 3-1 ღერძებში
Elevation in Axes 3-1
SC. 1:100



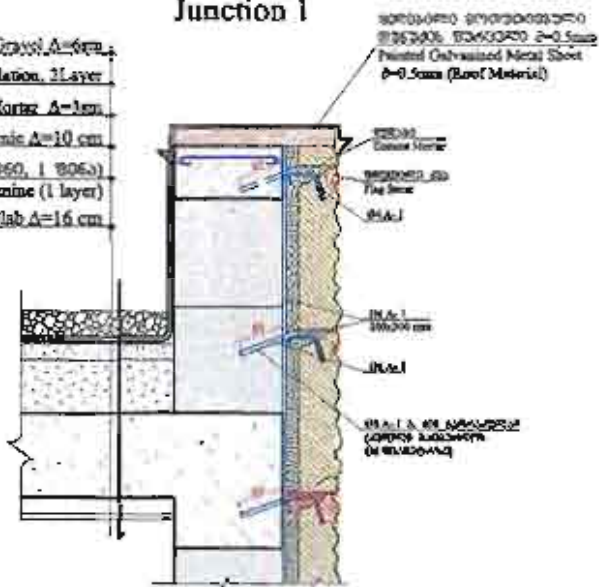
საპროექტო და არქიტექტურული კომპანია "LINE-CUBE" LTD
საქართველო, თბილისი, ვაჟა-ფშაველას გამზ. 100
100078021

პროექტი 1 - 1/Section 1 - 1
SC. 1:100

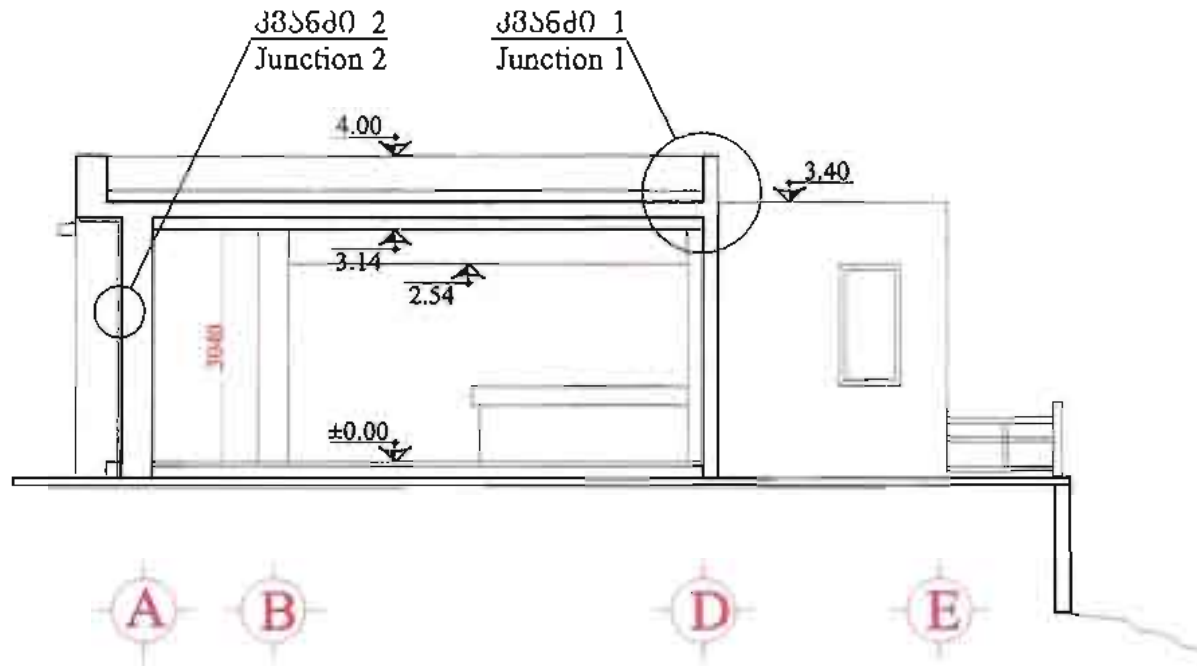


კვანძო 1
Junction 1

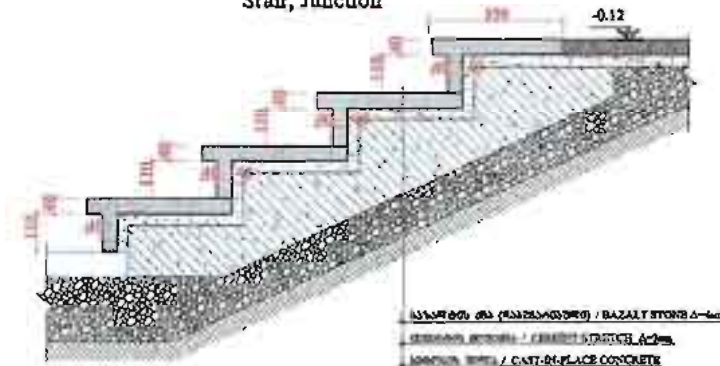
- მკობრის ფენა /Decorative Gravel Δ=6cm
- ჰიდროიზოლაცია 2 ფენა /Hydro insulation, 2 Layer
- ცემენტის მკობრივი ფენა /Cement Mortar Δ=1cm
- პერლიტი /Perlite Δ=10 cm
- მომბრუნებელი ფენა (პერგამინი 1 ფენა) /Steam insulation (pergamine 1 layer)
- ბეტონის ფენა /Concrete Slab Δ=16 cm



პროექტი 1 - 1/Section 1 - 1
SC. 1:100

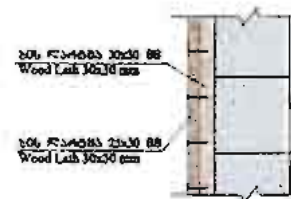


კიბის მოწყობის
კვანძი
Stair, Junction



ბაზალტის ქვიშაღებები / BASALT STONE 4-6cm
გამამკობი კონკრეტი / CEMENT STRENGTH AC20R
საპირფარეო კონკრეტი / CAST-IN-PLACE CONCRETE

კვანძი 2
Junction 2



შანტატიურნი



შანხატუბო



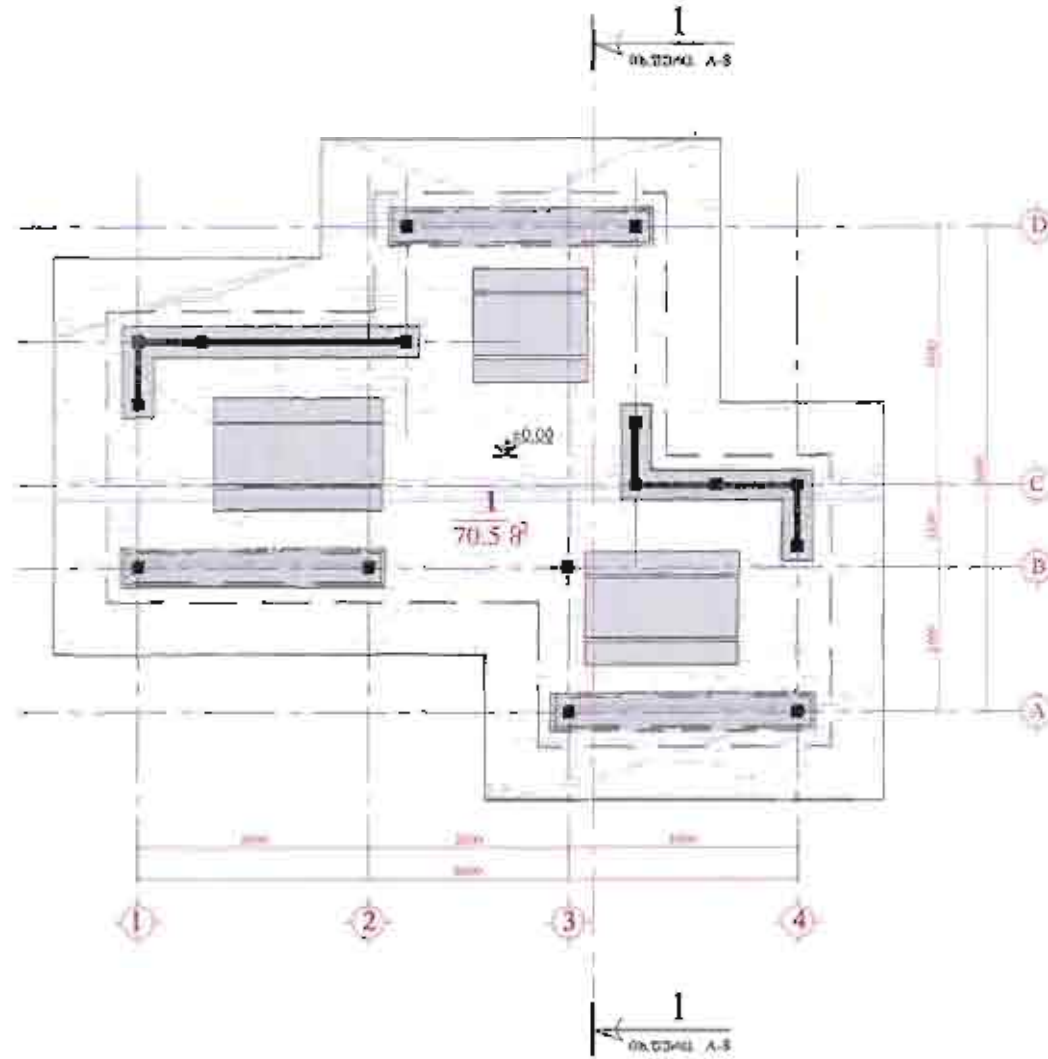
ഘടനാഭൂമി



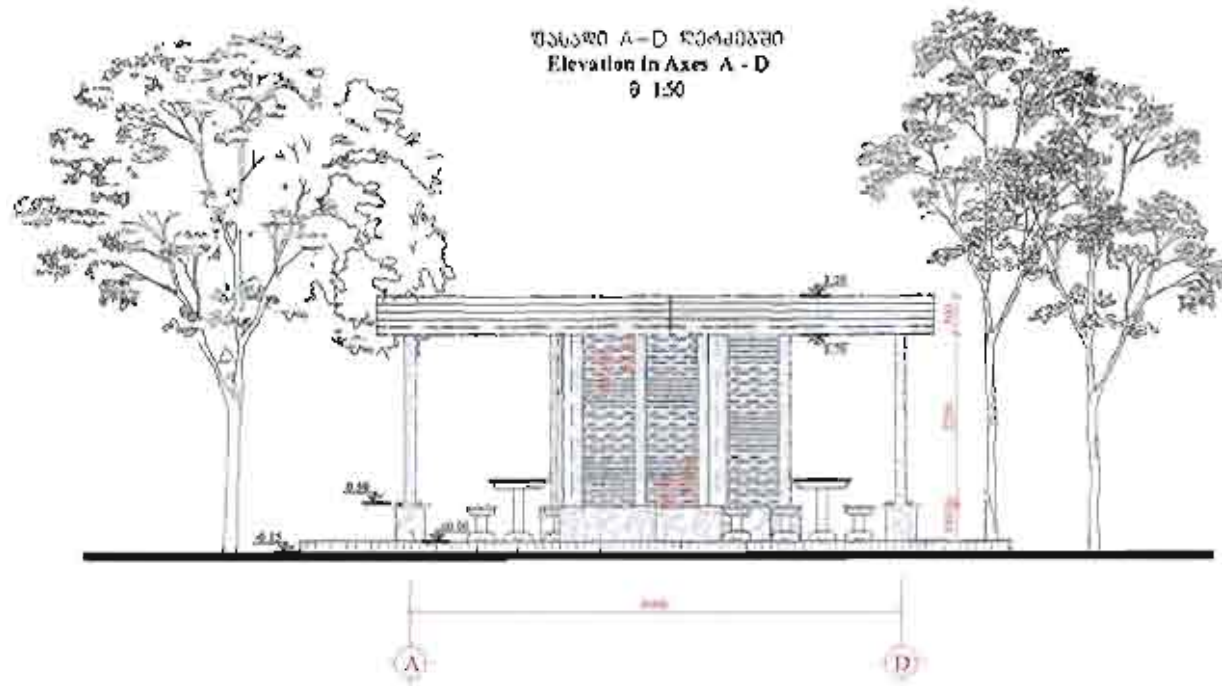
ՅԱՆԻՆԻՍԻՍ
WOODEN PAVILION



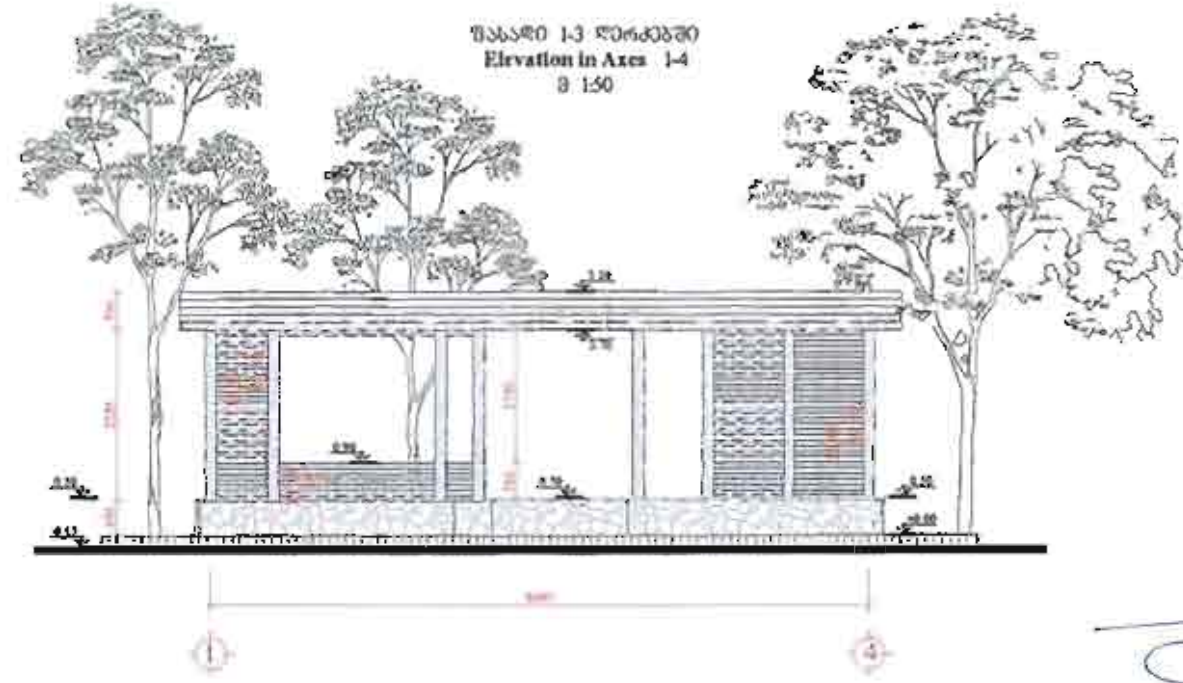
ПРОЕКТ РАБОТЫ
ФУНКЦИОНАЛЬНЫЙ ПЛАН



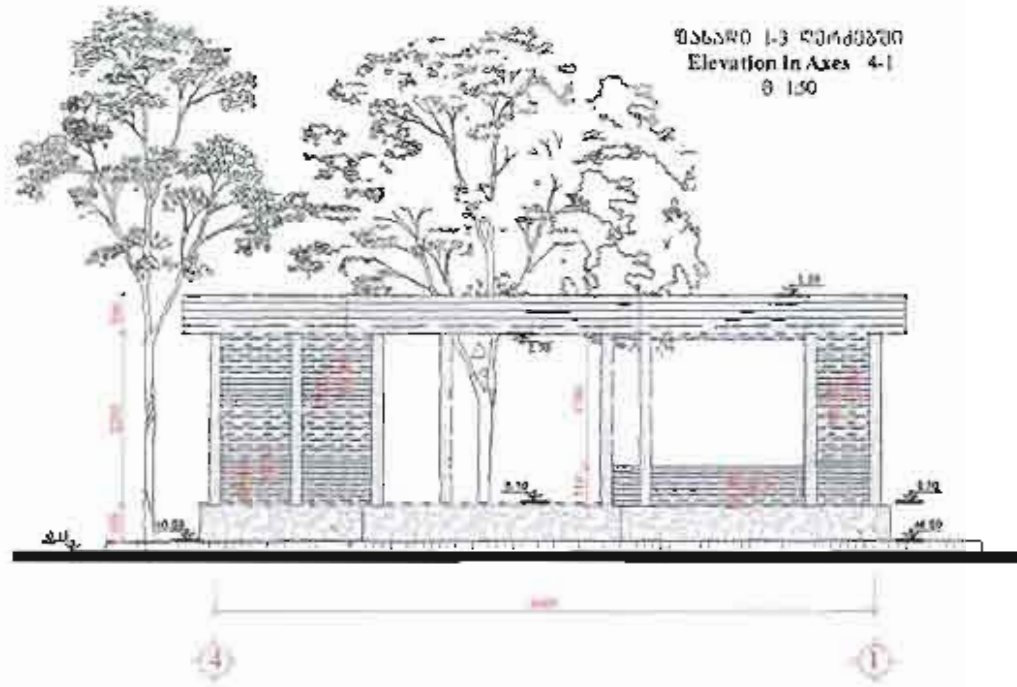
የገንጠል ለ-ገንጠል ለ-ገንጠል
Elevation in Axes A - D
@ 1:50



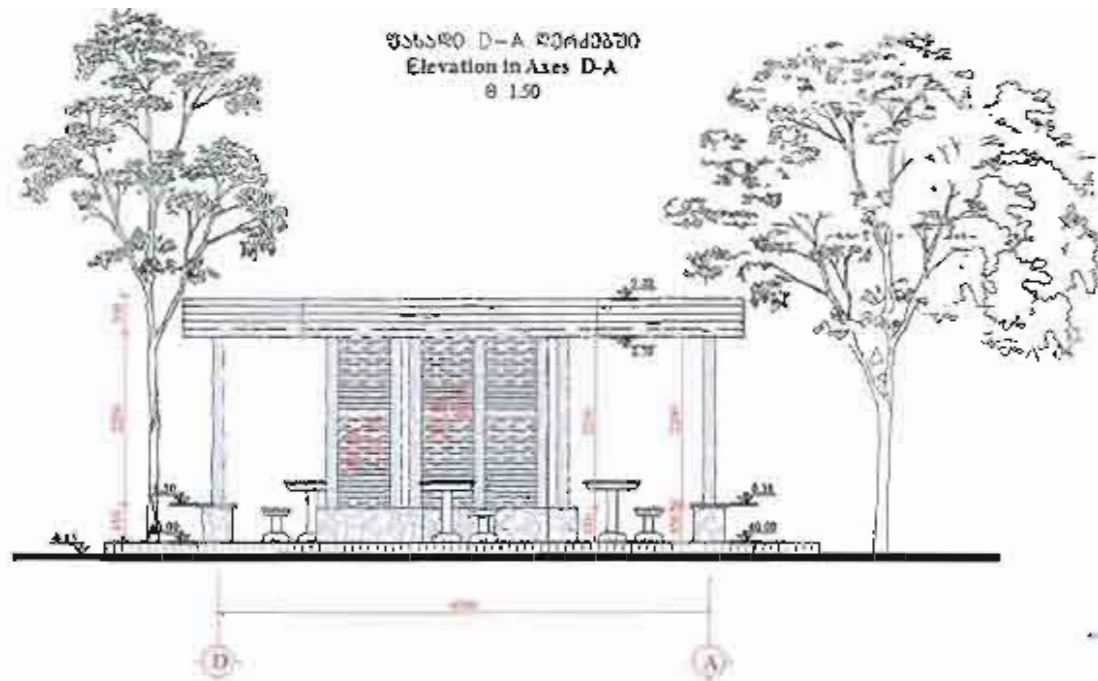
የገንጠል 1-3 ለ-ገንጠል
Elevation in Axes 1-4
@ 1:50



ՅՆՆԱՐԸ Լ-Բ ԲՈՂԱԾՅՅՈՒ
Elevation in Axes 4-1
Յ 1:50



ՅՆՆԱՐԸ Ը-Ա ԲՈՂԱԾՅՅՈՒ
Elevation in Axes D-A
Յ 1:50





საპირფარეშო



საკვირვარეშო

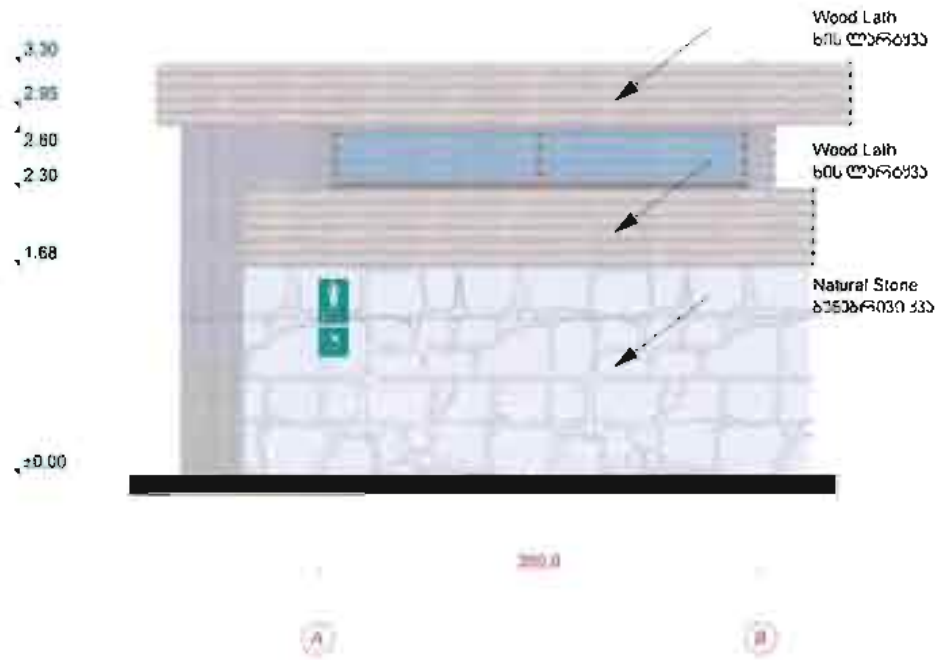


საქართველოს
საგარეო
საგარეო
საგარეო

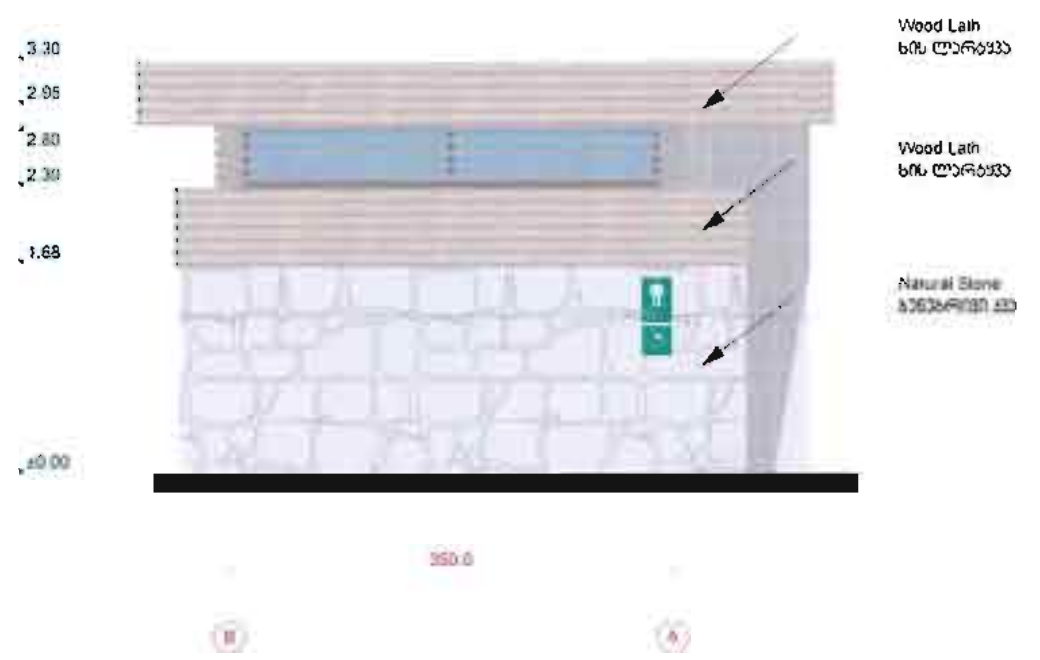
საზოგადოებრივი ტუალეტი
Public Toilet



ფასადი A-B ღერძებში
ELEVATION IN AXES A-B,
@ 1:50



ფასადი B-A ღერძებში
ELEVATION IN AXES B-A,
@ 1:50



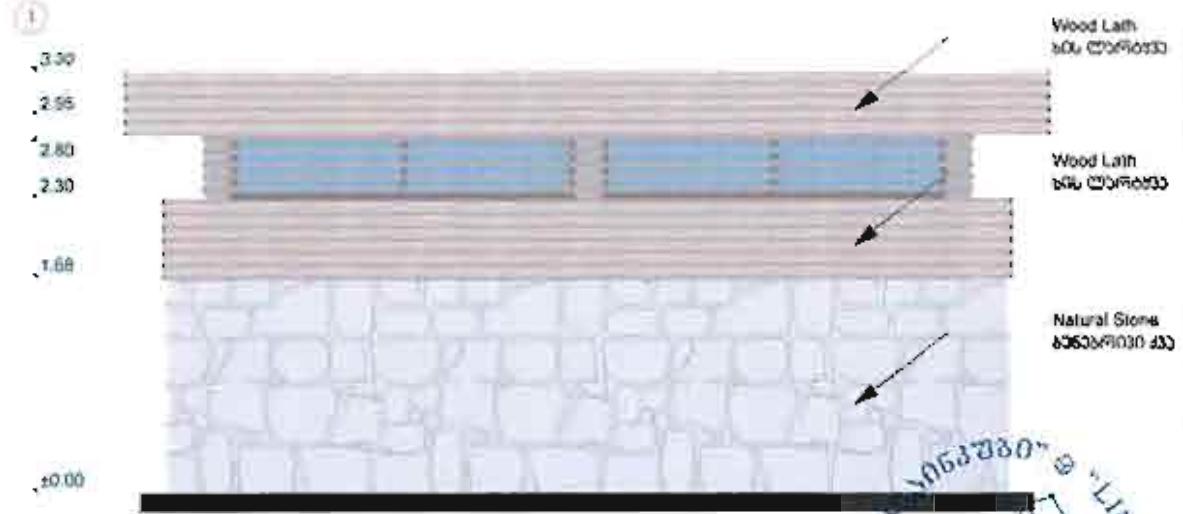
የግድግዳው 3-1 ለውጫ
ELEVATION IN AXES 3-1.
8 1:50



580.0

3

የግድግዳው 1-3 ለውጫ
ELEVATION IN AXES 1-3.
8 1:50

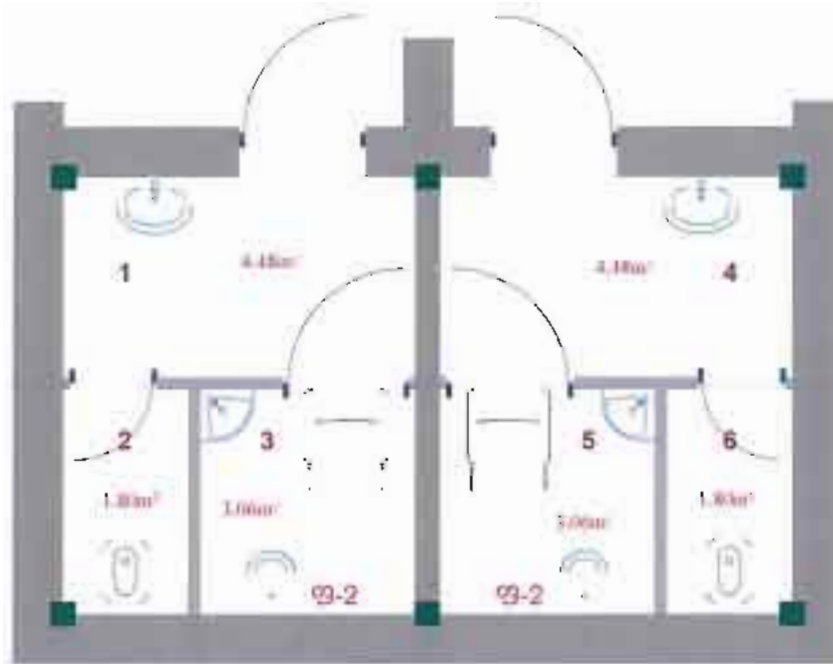


580.0

1



ფუნქციონალური
გეგმა
FUNCTIONAL PLAN
8 1.50



საშუალო / LEGEND

1. ხალხსაბნების ოთახი ქალებისთვის	4.48m²
HAND - WASHING ROOM (FOR WOMAN)	
2. საბ-ანბინა ქალებისთვის	1.80m²
TOILET FOR WOMAN	
3. საბ-ანბინა ქალებისთვის (უნარჩუნებულთათვის)	3.06m²
TOILET FOR WOMAN (DISABLED PERSON)	
4. ხალხსაბნების ოთახი მამაკაცებისთვის	4.48m²
TOILET FOR MAN	
5. საბ-ანბინა მამაკაცებისთვის (ინვალიდი)	3.06m²
TOILET FOR MAN (DISABLED PERSON)	
6. საბ-ანბინა მამაკაცებისთვის	1.80m²
TOILET FOR MAN	
<hr/>	
SUM	18.69m²

