

ტექნიკური დავალება

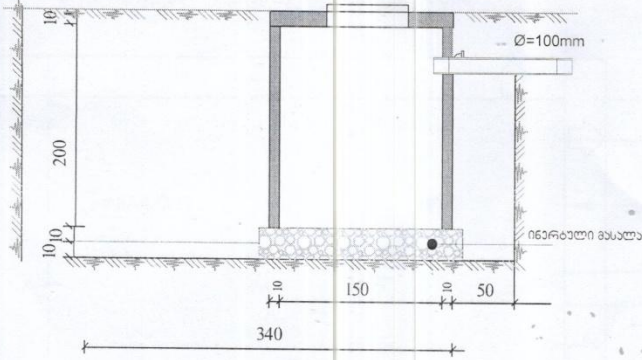
საბოლოო საპროექტო-სახარჯთაღრიცხვო დოკუმენტაცია იმდაგვარად უნდა იქნას შედგენილი, რომ სამუშაოების ღირებულება სოფ. წეროვანის დევენილების დასახლებაში არ აღემატებოდეს -8500 (რვაათას ხუთასი) ლარს, ხოლო სოფ. წილკანის დევენილთა დასახლებაში სამუშაოების ღირებულება არ აღემატებოდეს- 11 400 (თერთმეტი ათას ოთხასი) ლარს .

საკონკურსო წინადადების ფასში სრულად უნდა იყოს მოცემული კონკურსით გათვალისწინებული საპროექტო-სახარჯთაღრიცხვო დოკუმენტაციის მომზადებასთან დაკავშირებული ყველა ხარჯი და კანონმდებლობით გათვალისწინებული ყველა გადასახადები,დღგ-ს ჩათვლით.

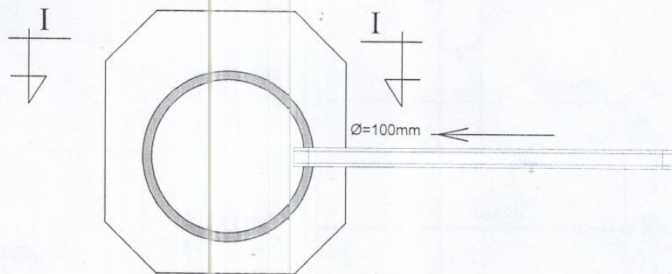
საპროექტო-სახარჯთაღრიცხვო დოკუმენტაცია დამზადებული უნდა იყოს საქართველოში მოქმედი სამშენებლო ნორმებითა და სტანდარტების შესაბამისად.

საბოლოო საპროექტო-სახარჯთაღრიცხვო დოკუმენტაციაში გათვალისწინებულ უნდა იქნას გარე წყალ-კანალის სისტემის მოწყობა.

33000 I-I მ=1:50

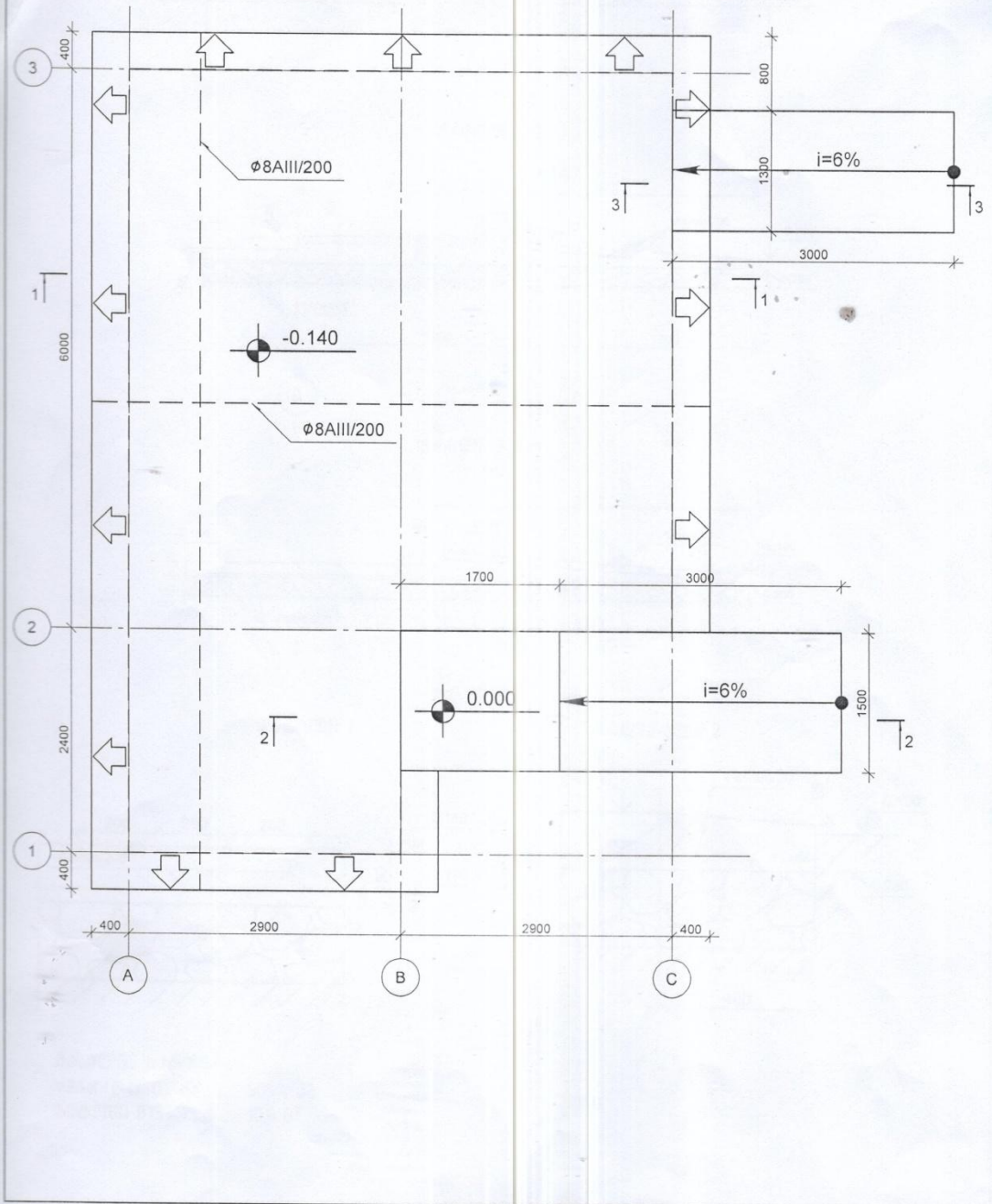


გეგმა მ=1:50

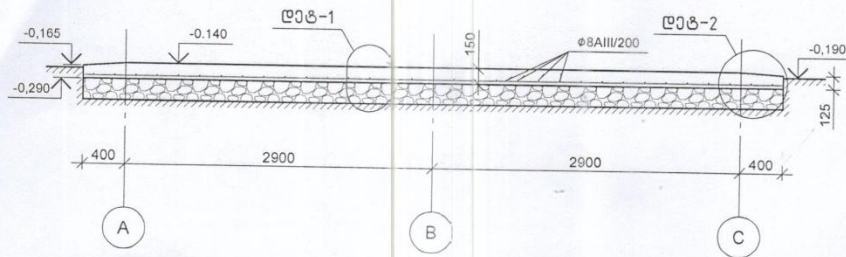


№	დასახელება	წონა მგ	მასობრიობა	რაოდ.
1	ქვანულის გათხრა		მ ³	7.2
2	ინერტული მასალა	15-20	მ ³	0.6
3	საანალიზაციო ჯა ($\varnothing=1500$ მმ) H=1000მმ		ც	2
4	ბეტონის ჯის თავსახური თავისი სუფით		ც	1
5	ვლასტანის მილი	100	მ	-

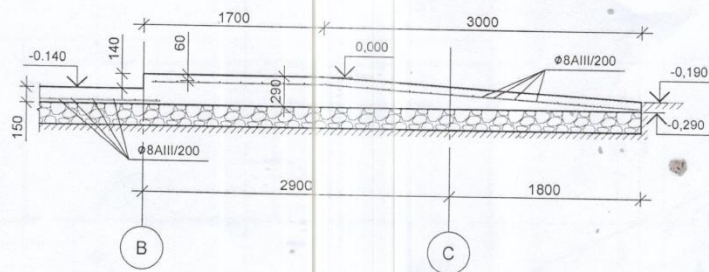
მონოლითური რკ.ბეტონის ფილა. გაბემა



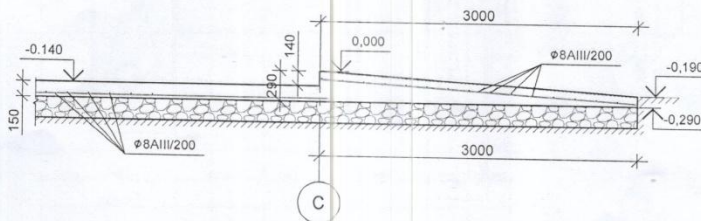
ჭრილი 1-1



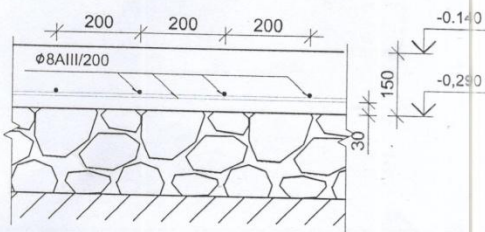
ჭრილი 2-2



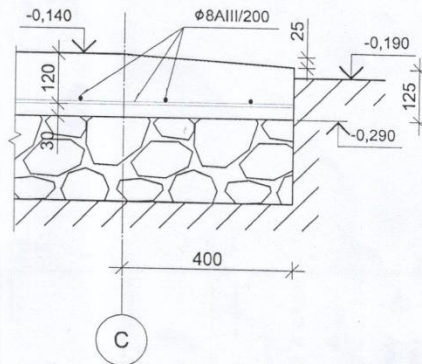
ჭრილი 3-3



ღებალი 1



ღებალი 2



მასალის ხარჯი:
 φ8AIII (ℓ=1240.0 მ) 505.4 კგ
 ბეტონი B15 10.6 მ³