


შპს "არქიტექტურული ბიურო"


შპს "არქიტექტურული ბიურო"
 № 404 393 483
 მის. ქ. თბილისი, ვ. უბნის ქ. #95, 01002

მიმღები ბიურო: შპს "საბანკო ბანკი"
 სამსახურის კოდი: TR08022
 მიმღების განმარტება: შპს "არქიტექტურული ბიურო"
 შპს-ს მიმართულია: შპს-ისთვის: UEN TR/8 8623 6190 1000 02

ფარგლები: მიმღებ ბიუროსთვის
 588 675 222

შპს "არქიტექტურული ბიურო"-ს ფარგლები:
 მიმღებ ბიუროსთვის



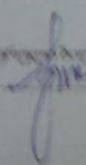



დოკუმენტი: მიმღებების განმარტების მიხედვით შედგენილია და შედგენილია მიმღებებისთვის
 01.14.01.003.0290 განმარტების მიხედვით: მიმღებების მიხედვით შედგენილია
 მიმღებების განმარტების მიხედვით შედგენილია მიმღებების მიხედვით შედგენილია
 განმარტების მიხედვით შედგენილია

1	მიმღებების მიხედვით შედგენილია მიმღებების მიხედვით შედგენილია მიმღებების მიხედვით შედგენილია
2	მიმღებების მიხედვით შედგენილია მიმღებების მიხედვით შედგენილია
3	მიმღებების მიხედვით შედგენილია მიმღებების მიხედვით შედგენილია მიმღებების მიხედვით შედგენილია
4	მიმღებების მიხედვით შედგენილია მიმღებების მიხედვით შედგენილია
5	მიმღებების მიხედვით შედგენილია მიმღებების მიხედვით შედგენილია
6.1	მიმღებების მიხედვით შედგენილია მიმღებების მიხედვით შედგენილია მიმღებების მიხედვით შედგენილია
6.2	მიმღებების მიხედვით შედგენილია მიმღებების მიხედვით შედგენილია მიმღებების მიხედვით შედგენილია
7	მიმღებების მიხედვით შედგენილია მიმღებების მიხედვით შედგენილია
8	მიმღებების მიხედვით შედგენილია მიმღებების მიხედვით შედგენილია
9	მიმღებების მიხედვით შედგენილია მიმღებების მიხედვით შედგენილია
10	მიმღებების მიხედვით შედგენილია მიმღებების მიხედვით შედგენილია
11	მიმღებების მიხედვით შედგენილია მიმღებების მიხედვით შედგენილია
12	მიმღებების მიხედვით შედგენილია მიმღებების მიხედვით შედგენილია მიმღებების მიხედვით შედგენილია

ფარგლები - 79 780 ლარი
 დღე - 18 135 ლარი
 კადა - 82 821 ლარი

შპს "არქიტექტურული ბიურო"-ს ფარგლები:
 მიმღებ ბიუროსთვის







საპროექტო კვანძი

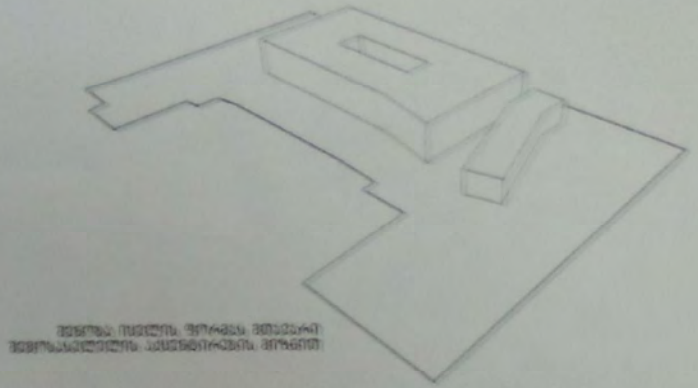
საპროექტო კვანძი



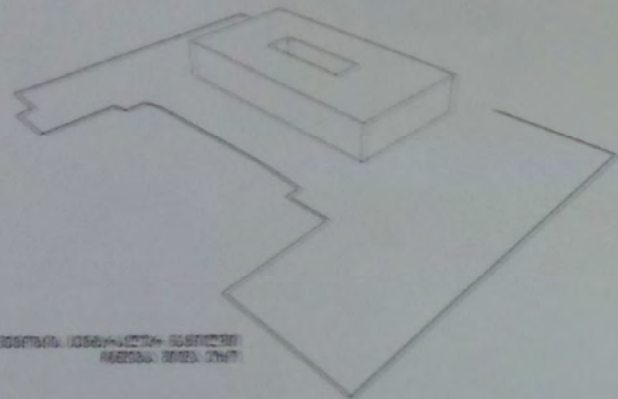




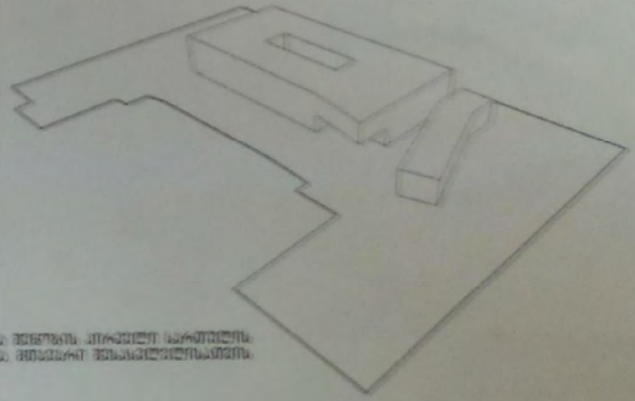
სამართლებრივი ტერიტორიის განსაზღვრა და განლაგება



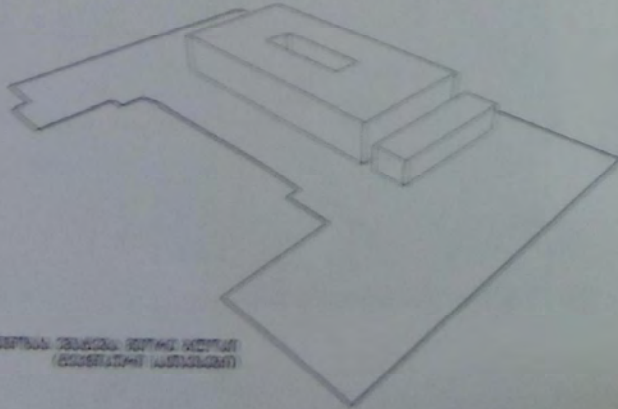
შენიშვნა: მოცემული შენობის განლაგება და განლაგება



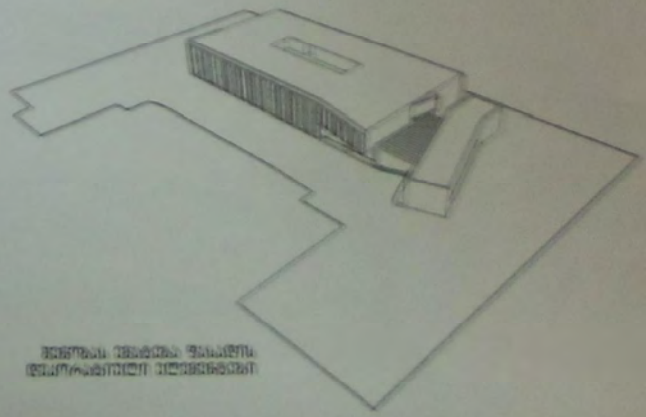
შენიშვნა: სანაოსნო და სანაოსნო



შენიშვნა: შენობის განლაგება და განლაგება



შენიშვნა: შენობის განლაგება და განლაგება



შენიშვნა: შენობის განლაგება და განლაგება

სას-საქონლ მშენებელი
სტრუქტურა (2 საპირფარეო)

მშენებელი სტრუქტურა
(1 საპირფარეო)

საპირფარეო საფარი

საპირფარეო მშენებელი
სტრუქტურა (2 საპირფარეო)

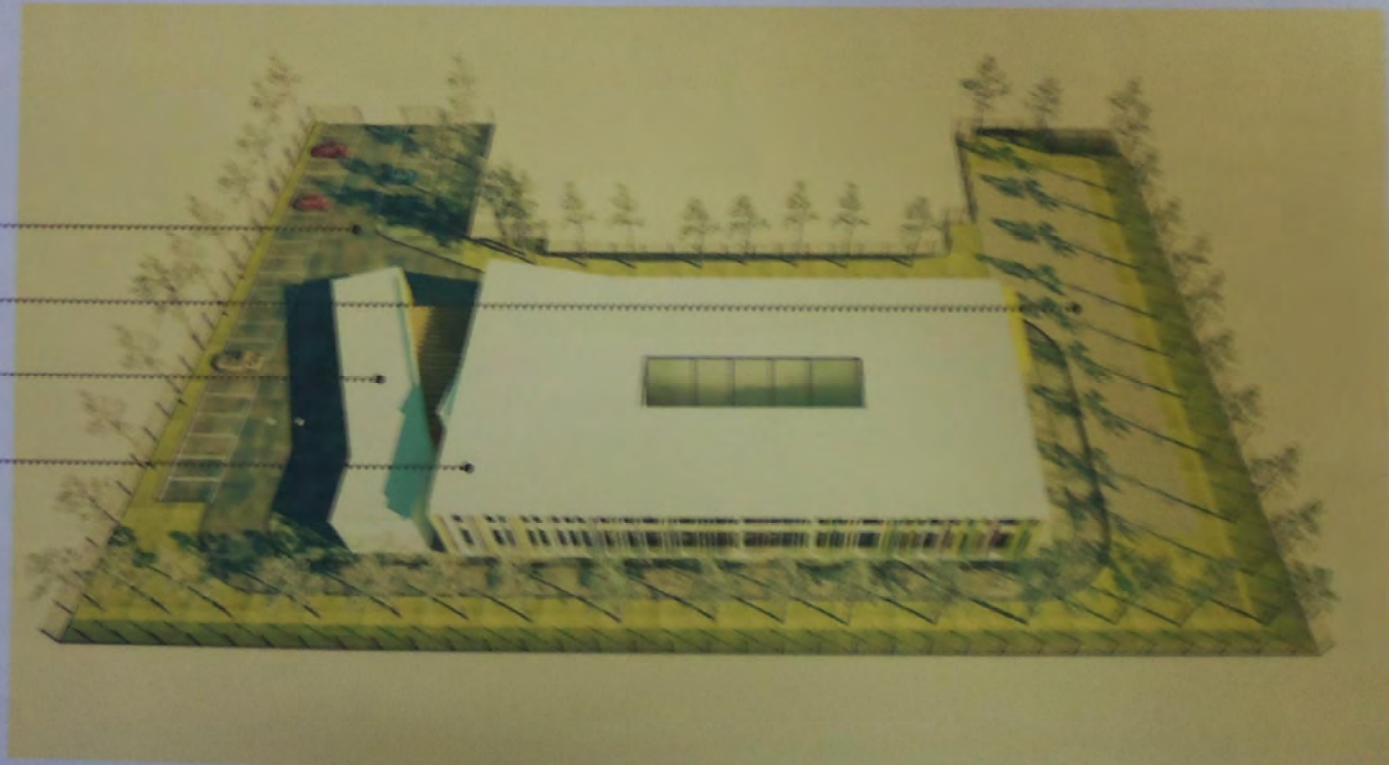


საპირფარეო მშენებელი
სტრუქტურა (2 საპირფარეო)

საპირფარეო საფარი

მშენებელი სტრუქტურა
(1 საპირფარეო)

სას-საქონლ მშენებელი
სტრუქტურა (2 საპირფარეო)











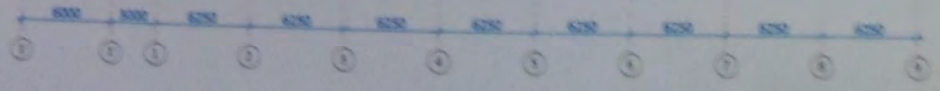
საპროექტო ნახატი

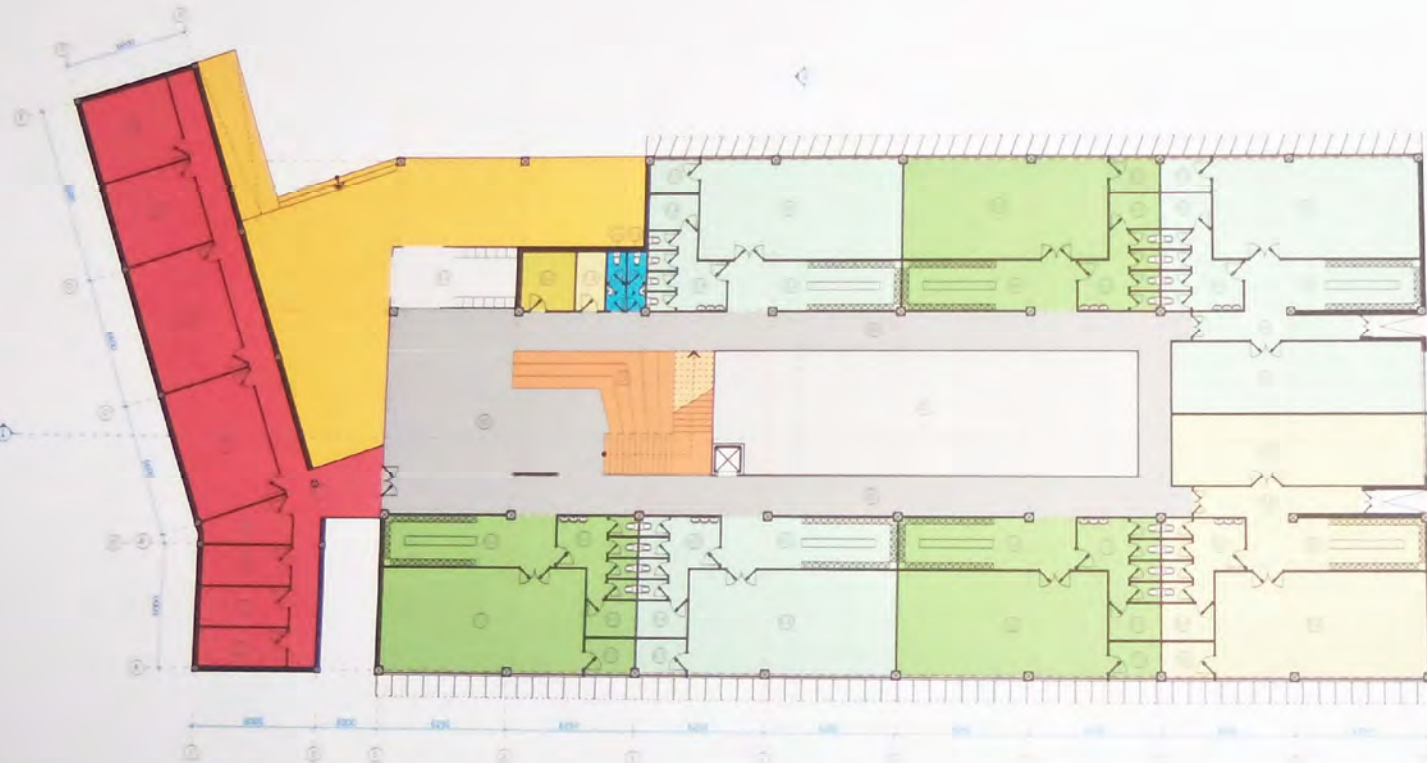
საპროექტო ნახატი (1 ნაბიჯი)

საპროექტო ნახატი (2 ნაბიჯი)

საპროექტო ნახატი (3 ნაბიჯი)

საპროექტო ნახატი (4 ნაბიჯი)

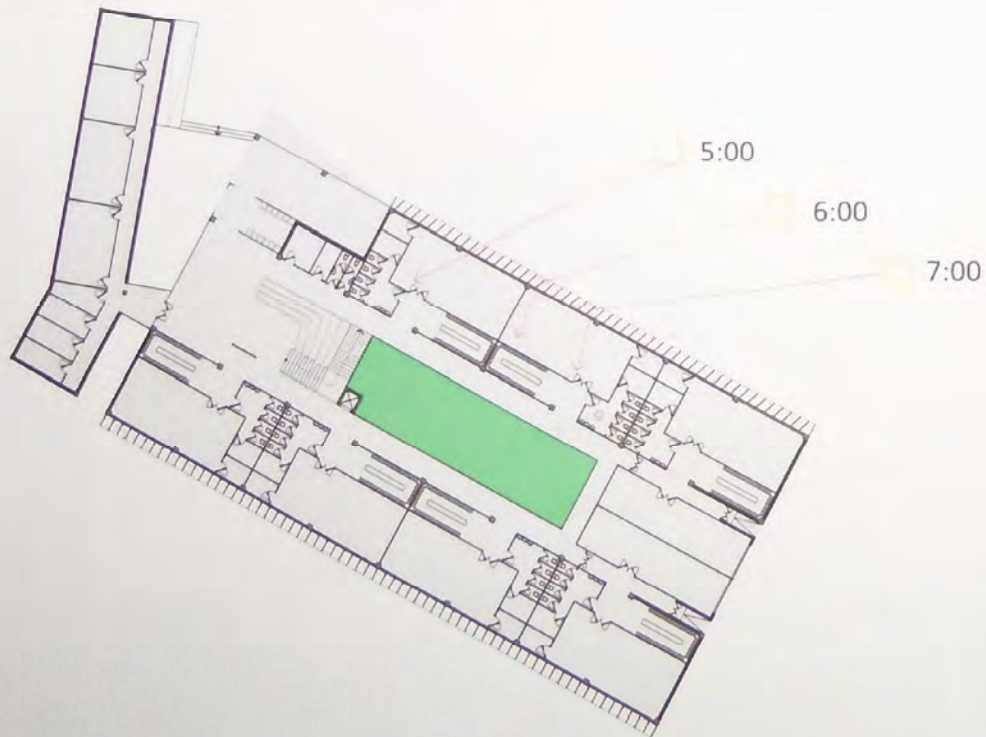
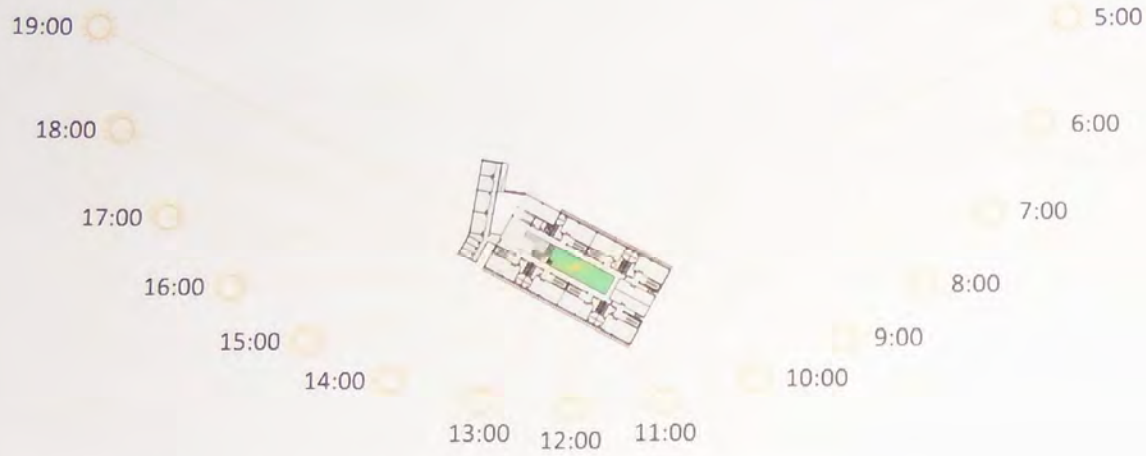




1.1	ტამბური	18 მ ²
1.2	დაცვის ოთახი	7.5 მ ²
1.3	ელექტრო აფრის ოთახი	4.5 მ ²
2.1	კაბინის საპირფარეო	3 მ ²
2.2	ქალების საპირფარეო	3 მ ²
3.1	ჯგუფის ოთახი	50 მ ²
3.2	შემოსასვლელი ზონა + გასახდელი	20 მ ²
3.3	საპირფარეო	13.7 მ ²
3.4	უნარმუხლედულთა საპირფარეო	4.6 მ ²
3.5	ქუქლის სარეცხი ოთახი	4 მ ²
4.1	ჯგუფის ოთახი	50 მ ²
4.2	შემოსასვლელი ზონა + გასახდელი	20 მ ²
4.3	საპირფარეო	13.7 მ ²
4.4	უნარმუხლედულთა საპირფარეო	4.6 მ ²
4.5	ქუქლის სარეცხი ოთახი	4 მ ²
5.1	ჯგუფის ოთახი	50 მ ²
5.2	შემოსასვლელი ზონა + გასახდელი	20 მ ²
5.3	საპირფარეო	13.7 მ ²
5.4	უნარმუხლედულთა საპირფარეო	4.6 მ ²
5.5	ქუქლის სარეცხი ოთახი	4 მ ²
6.1	ჯგუფის ოთახი	50 მ ²
6.2	შემოსასვლელი ზონა + გასახდელი	20 მ ²
6.3	საპირფარეო	13.7 მ ²
6.4	უნარმუხლედულთა საპირფარეო	4.6 მ ²
6.5	ქუქლის სარეცხი ოთახი	4 მ ²
7.1	ჯგუფის ოთახი	50 მ ²
7.2	შემოსასვლელი ზონა + გასახდელი	20 მ ²
7.3	საპირფარეო	13.7 მ ²
7.4	უნარმუხლედულთა საპირფარეო	4.6 მ ²
7.5	ქუქლის სარეცხი ოთახი	4 მ ²
8.1	ჯგუფის ოთახი	50 მ ²
8.2	შემოსასვლელი ზონა + გასახდელი	20 მ ²
8.3	საპირფარეო	13.7 მ ²
8.4	უნარმუხლედულთა საპირფარეო	4.6 მ ²
8.5	ქუქლის სარეცხი ოთახი	4 მ ²
8.6	დერეფანი	10 მ ²
8.7	საძინებელი ოთახი	50 მ ²
9.1	ჯგუფის ოთახი	50 მ ²
9.2	შემოსასვლელი ზონა + გასახდელი	20 მ ²
9.3	საპირფარეო	13.7 მ ²
9.4	უნარმუხლედულთა საპირფარეო	4.6 მ ²
9.5	ქუქლის სარეცხი ოთახი	4 მ ²
9.6	დერეფანი	10 მ ²
9.7	საძინებელი ოთახი	50 მ ²
10	დერეფანი - რეკრეაცია	220 მ ²
11	კიბის უჯრედი + სკამები	40 მ ²
12	ფოიე + დერეფანი	51.5 მ ²
13	პროდუქტების საწყობი	8 მ ²
14	კურკლის სამრეცხაო	9 მ ²
15	ბოსტნეულის საწყობი	9 მ ²
16	სამაციგრო	8 მ ²
17	სამზარეულო	29 მ ²
18	სამრეცხაო ბლოკი	29 მ ²
19	საკანცელარიო და სამეურნეო ნივთების საწყობი	19 მ ²
20	ჩამოწერილი ინვენტარის საწყობი	19 მ ²
21	შიდა ეზო	120 მ ²

ბანათბავლობა

მზის მოძრაობის ტრაექტორია
21 ივნისის მანათობისთვის



წარდმო აღმოსავლეთით მდებარე შესასის მხარეს
ბანათბავლობის ოთახების განლაგების
ბანათბავლობისთვის შესაფერისად
პარტიკულური კანონები იცნეთ კუთხით რომ აიკალოს
მზის სხივი და უზრუნველვონ მზის სხივის მოხაზვა
ოთახებში დღის საათებში

