

საგარეო საგა-გაღის  
ესტაბლიშმენტი  
მანჯარაძის №19



903025

## განმარტებითი ბარათი

შენს მიერ წარმოდგენილია ქ. თბილისში ნამჯგალაძის ქუჩა #19-ში ათავსებელი საბავშვო ბაღის საკონკურსო ესკიზური პროექტი.

საპროექტო ტერიტორიაზე ამჟამად განთავსებულია შენობა, რომელიც ექვემდებარება დემონტაჟს.

საპროექტო ტერიტორიის კონფიგურაციამ, მისმა მდებარეობამ ქალაქის რეგულირების, ჰიგიენური მოთხოვნების გათვალისწინებამ სკოლამდელი ასაკის ბავშვების მოწყობის და ექსპლუატაციისადმი განაპირობა ახალი პროექტის წარმოდგენილი სახით ჩამოყალიბება.

ესკიზური პროექტი ითვალისწინებს საერთაშორისო უსაფრთხოების მოთხოვნებს ბავშვთა სკოლამდელი აღზრდის დაწესებულებებისადმი. ასევე ითვალისწინებს საჭირო ინფრასტრუქტურას შეზღუდული შესაძლებლობის მქონე ბავშვების უსაფრთხო და შეუფერხებელი გადაადგილებისა და სწრაფი ევაკუაციისათვის (პანდუსები, ლიფტი, სველი წერტილები).

საპროექტო შენობა წარმოადგენს ორსართულიან, სწორკუთხა ნაგებობას გეგმიური გადახურვით. საპროექტო დავალების შესაბამისად ბაგა-ბაღის ნაგებობა გათვალისწინებულია ათ ოთხეულზე (ერთი ბაგა, ცხრა უფროსი ასაკის), რომელიც ასაკობრივი ჯგუფების ოთახები განლაგებულია შენობის პირველ სართულზე. ბაგის ოთახს აქვს უშუალო გასასვლელი ბაღის შიდა ტერიტორიაზე. ასევე პირველ სართულზეა განლაგებული ვრცელი ჰოლი, კვების ოთახი, საბედნიერო კაბინეტი, დარბაზი მუსიკალური და სპორტული ინსტრუმენტებისათვის და ტექნიკური ოთახები.

დანიშნული სათავსების პერიმეტრალური განლაგება საშუალებას გვაძლევს შექმნას არტიუმის ტიპის შიდა ეზო, რომელიც წარმოადგენს ბავშვთა ბაგა-ბაღის კომპოზიციურ ღერძს. ეზო კეთილმოწყობილია და მოიცავს ბავშვების დასვენებისა და გართობის მოთხოვნებს, ითვალისწინებს საჭირო დროით ჰაერზე ყოფნას გამაჯანსაღებელი და რეაბილიტაციური ღონისძიებების ჩასატარებლად. ამავდროულად ეზოში

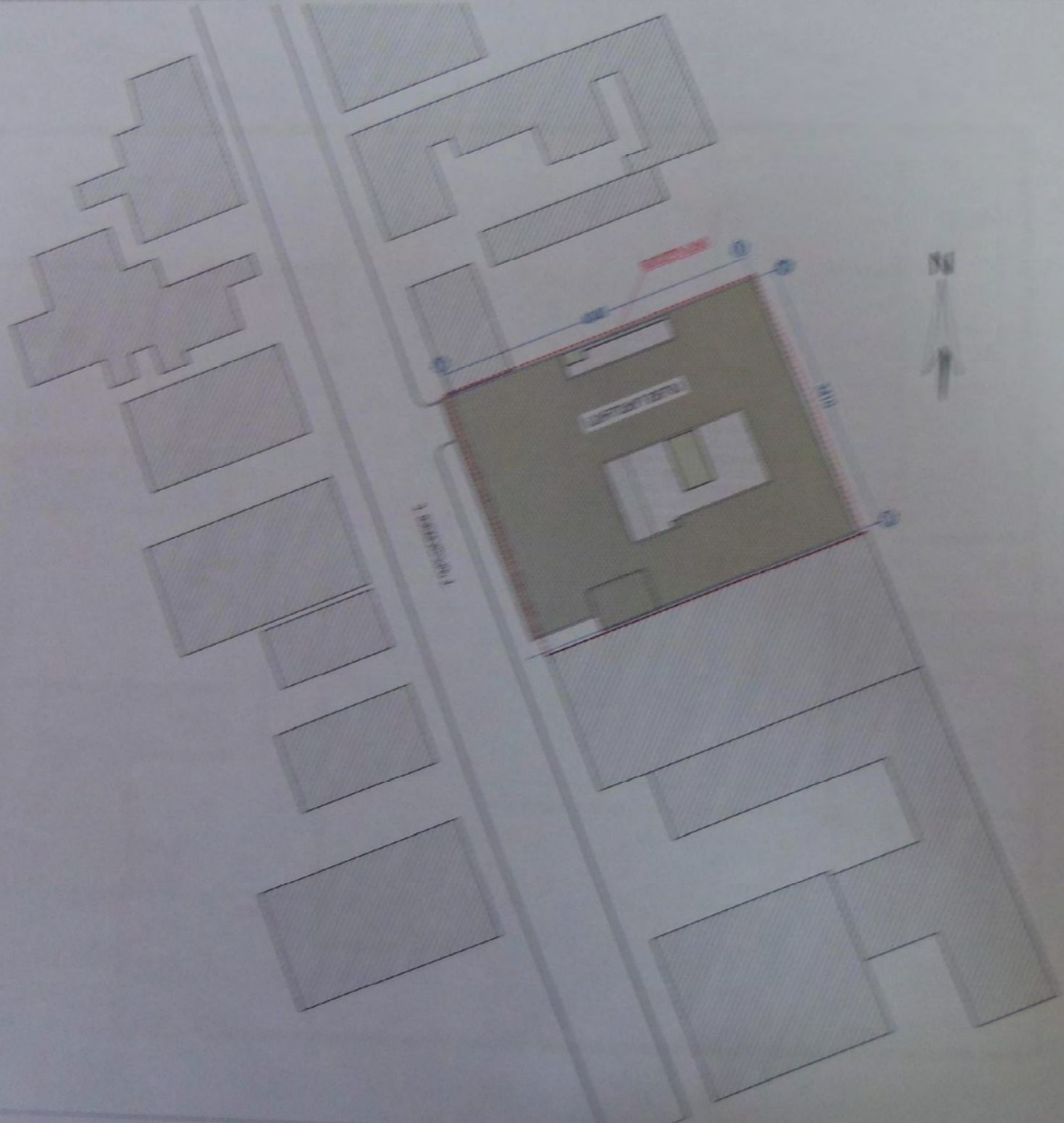
მოწყობილია ეკოლოგიურად სუფთა კაუჩუკის საფარი, ბუნებრივი მინერალიზებული და სათამაშო ინვენტარი. შენობის მეორე სართულზე განლაგებული ხიდი ითავსებს საჩრდილო-დასავლეთის ფუნქციას და ქვემოთ გადახურულ სივრცეს შიდა ეზოსთვის.

შენობის მეორე სართულზე განლაგებულია რვა ოთახი: ოთახი მომსახურე პერსონალის ოთახები, საწვობი საკანცელარიო და ჩამოწერილი ინვენტარისათვის. პირველ და მეორე სართულს ერთმანეთთან აკავშირებს ორი კიბის უჯრედი, სამგზავრო და ტექნიკური ლიფტები.

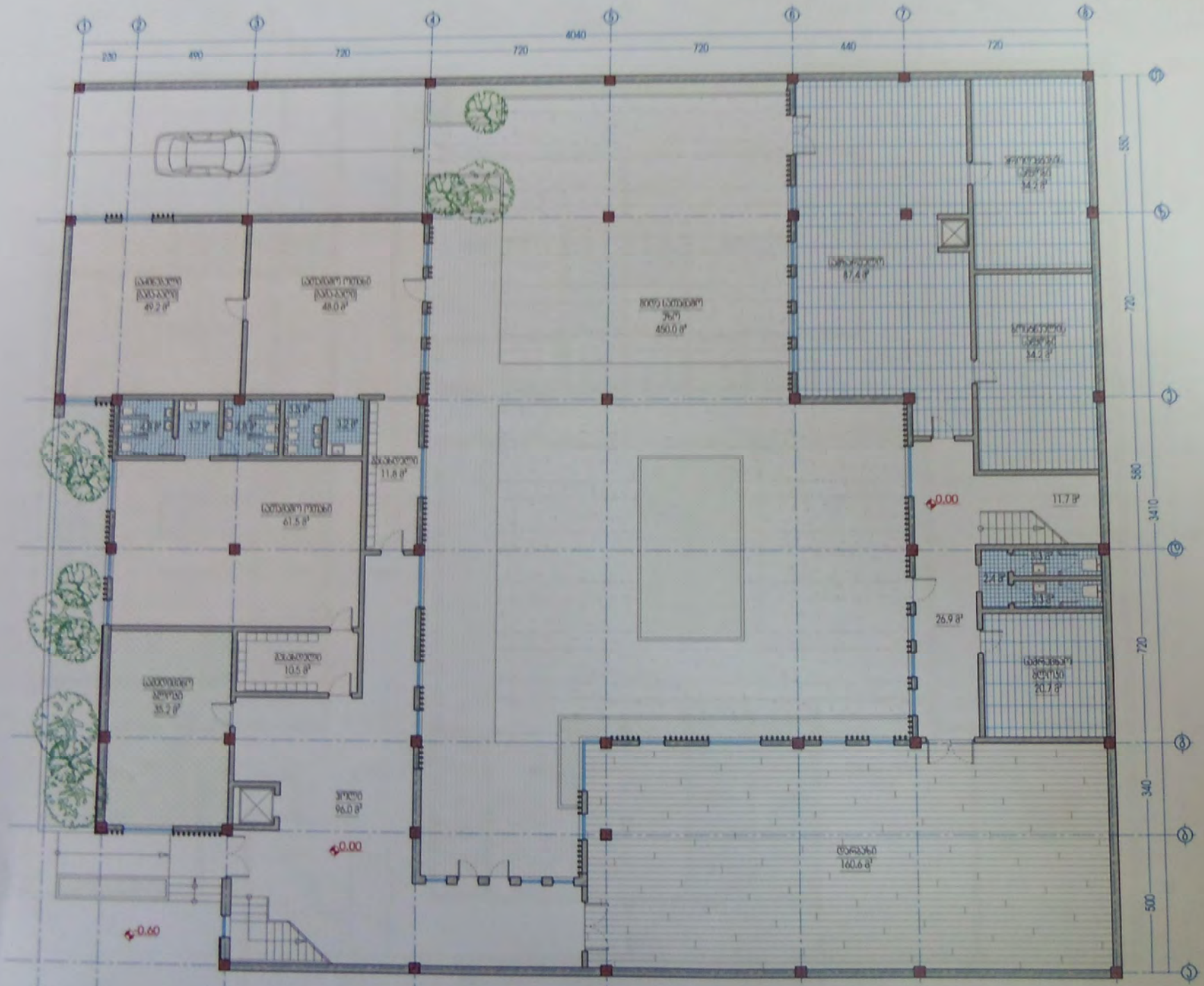
შენობის ფასადი გადაწყვეტილია ბეტონის ფაქტურის მქონე და მწვანე ტონალობის კომპოზიციურ მასალებში. დიობებში მოწყობილია მსხვილი ნაწილაკების ფილტვით დაფარული ფანჯრები.

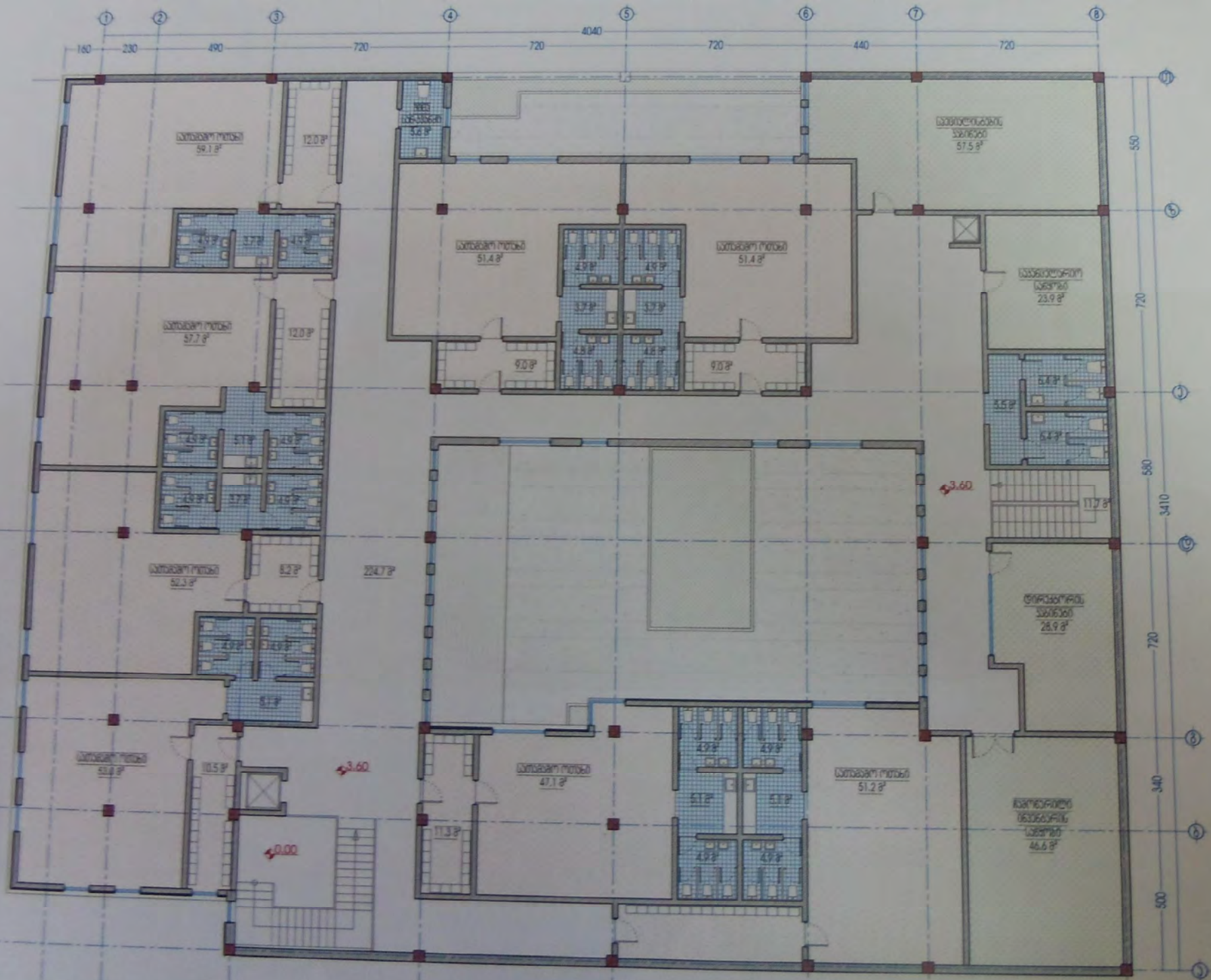
შენობის იერსახე იმდენად დაადასტურა, რომ შეესაბამება თანამედროვე ფუნქციას, ზოგადად ნაგებობა არ არღვევს არსებული განაშენიანების მასშტაბს და საკუთარი იერსახით ახალი სივრცეზე შეაქვს ჩამოყალიბებულ სივრცეში

00000000  
00000000



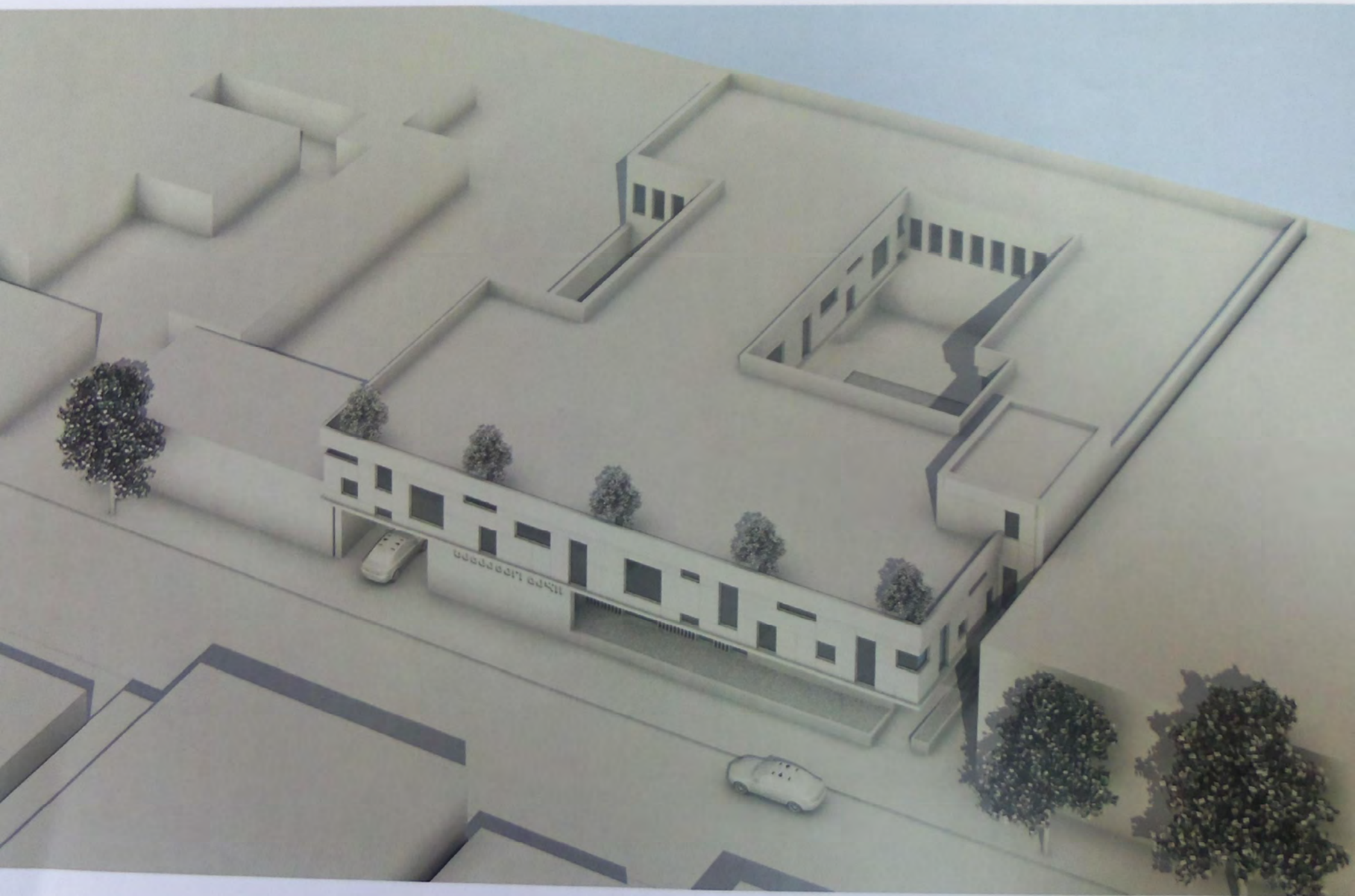
გეგმა 0.00 ნიშნულზე  
მ. 1:150

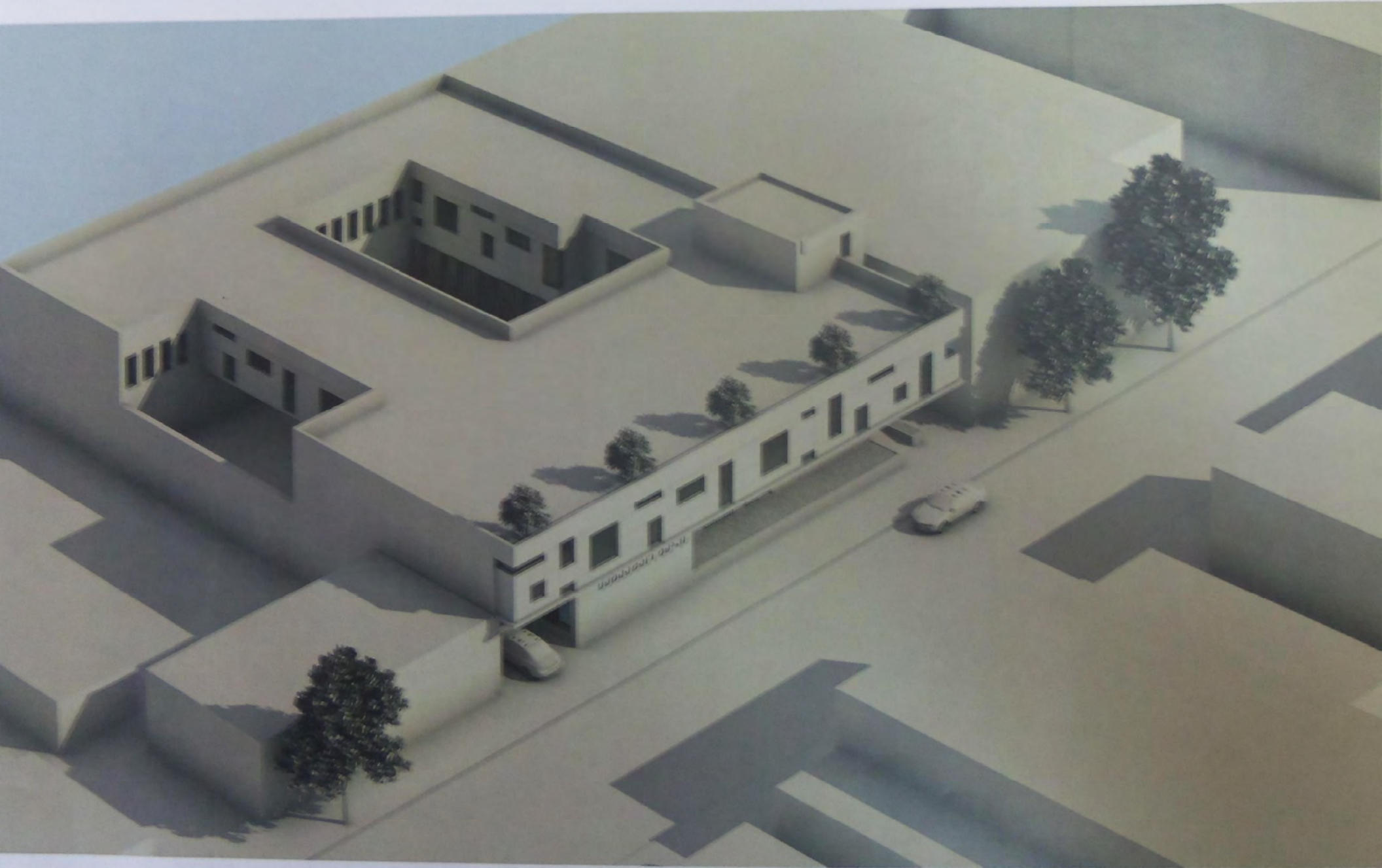






ფასადი ე. მანჯგალაძის ქუჩის მხრიდან  
(თ-ა ლარქაბერიძის სახლი)











საბავშვო ბაღი









ՀԱՅԱՍՏԱՆԻ ՀԱՆՐԱՊԵՏՈՒԹՅԱՆ  
ԿՐԹԱՆՈՒՅՑՈՒԹՅԱՆ  
ՄԻՋՆԱԿԱՆ ԿՐԹԱՆՈՒՅՑՈՒԹՅԱՆ  
ԿԵՆՏՐՈՆ

ԿՐԹԱՆՈՒՅՑՈՒԹՅԱՆ  
ԿԵՆՏՐՈՆ

საბავშვო ბაგა-ბაღის  
ესპიზური პროექტი  
მოსამუშის პროსპექტზე



## განმარტებითი ბარათი

ჩვენს მიერ წარმოდგენილია ქ. თბილისში მოსკოვის პროსპექტზე სათავსებელი საბავშვო ბაღის საკონკურსო ესკიზური პროექტი.

საპროექტო ტერიტორიის კონფიგურაციამ, მისმა მდებარეობამ ქალაქის ცენტრში, ჰიგიენური მოთხოვნების გათვალისწინებამ სკოლამდელი სასწავლებლების მოწყობის და ექსპლუატაციისადმი განაპირობა ესკიზური პროექტის წარმოდგენილი სახით ჩამოყალიბება.

ესკიზური პროექტი ითვალისწინებს საერთაშორისო უსაფრთხოების მოთხოვნებს ბავშვთა სკოლამდელი აღზრდის დაწესებულებებისადმი. ასევე გათვალისწინებულია საჭირო ინფრასტრუქტურას შეზღუდული შესაძლებლობის მქონე ბავშვებისთვის უსაფრთხო და შეუფერხებელი გადაადგილებისა და სწრაფი დახმარებისათვის (პანდუსები, ლიფტი, სველი წერტილები).

პროექტო შენობა წარმოადგენს ორსართულიან, სწორკუთხა ნაგებობას სათავსებელი გადახურვით. საპროექტო დავალების შესაბამისად ბაგა-ბაღის სათავსებელი გათვალისწინებულია თხუთმეტ ჯგუფზე (ორი ბაგა, ცამეტი უფროსი ბავშვის). დაბალი ასაკობრივი ჯგუფების ოთახები განლაგებულია შენობის პირველ სართულზე. ბაგის ჯგუფურ ოთახს აქვს უშუალო გასასვლელი ბაღისკენ. ასევე პირველ სართულზეა განლაგებული ვრცელი ჰოლი, კვების ოთახი, სამედიცინო კაბინეტი, დარბაზი მუსიკალური და სპორტული მოთხოვნებისათვის, მომსახურე პერსონალის ოთახები, საწყობი ოთახი, კვარტალი და ჩამოწერილი ინვენტარისათვის და ტექნიკური ოთახები.

შენობის კეთილმოწყობილია და პასუხობს ბავშვის დასვენებისა და მოთხოვნებს, ითვალისწინებს რა საკმარისი დროით ჰაერზე გამაჯანსაღებელი და პროფილაქტიკური ღონისძიებების ჩატარებას. ამავე მიზნით ეზოში მოწყობილია ბუნებრივი გამწვანებები და ამაში

შენობის მეორე სართულზე განლაგებულია ცხრა ჯგუფური ოთახი. საერთაშორისო აქვს ვრცელი ტერასა, რომელიც პირველ სართულზე

განლაგებული სამეურნეო სათავსების ბრტყელი გადახურვის თავზეა მოწყობილი და აქვს ორი მეტრის სიმაღლის პარაპეტი, უსაფრთხოების მიზნით. ტერასა ითავსებს სათამაშო მოედნის ფუნქციასაც. პირველ მეორე სართულს ერთმანეთთან აკავშირებს ორი კიბის უჯრედი და ლიფტი.

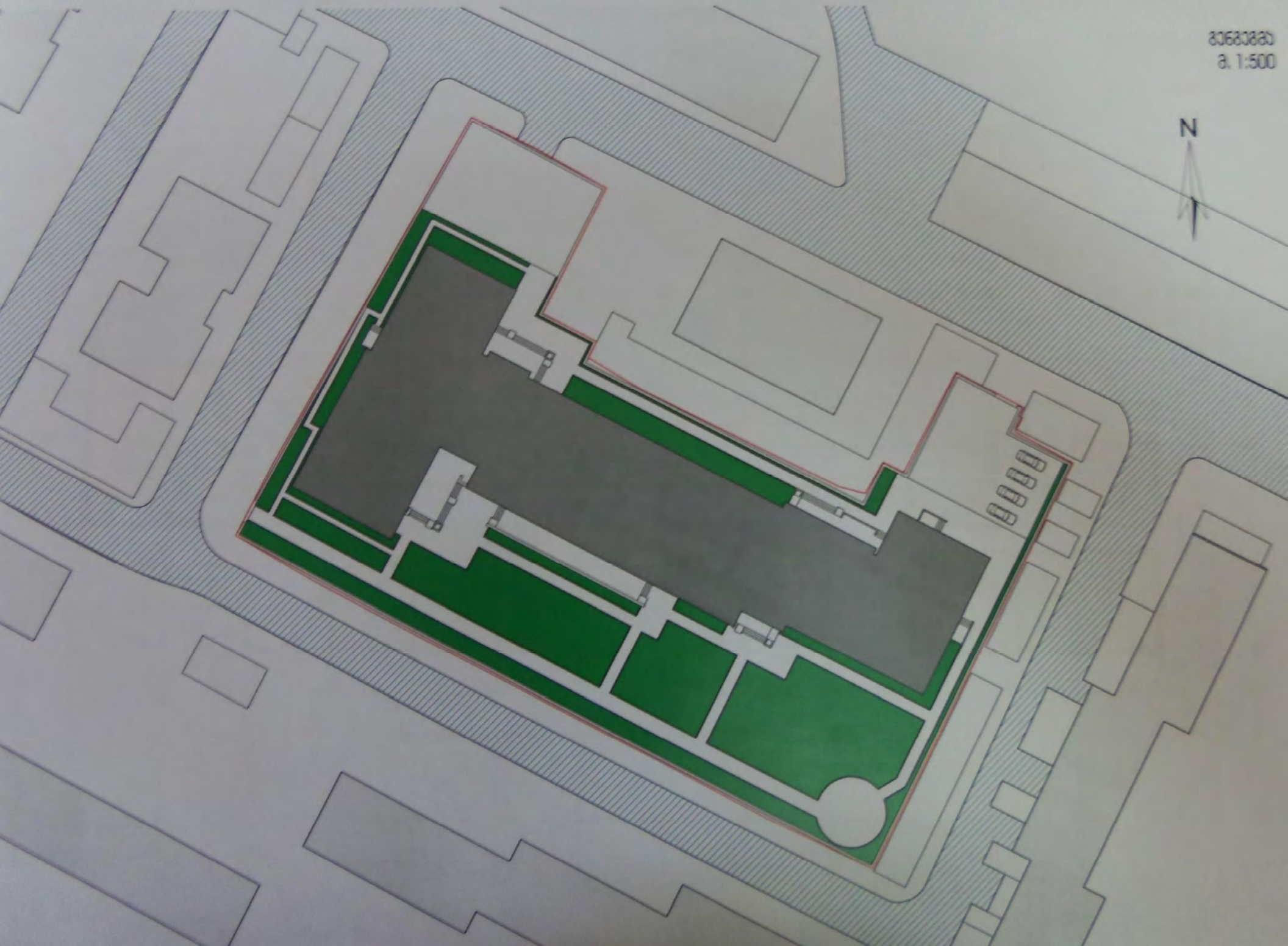
შენობის ფასადი გადაწყვეტილია რამოდენიმე ფაქტურის მქონე კომპოზიტურ მასალებში, რომლებზეც დატანილია სხვადასხვა სილუეტები.

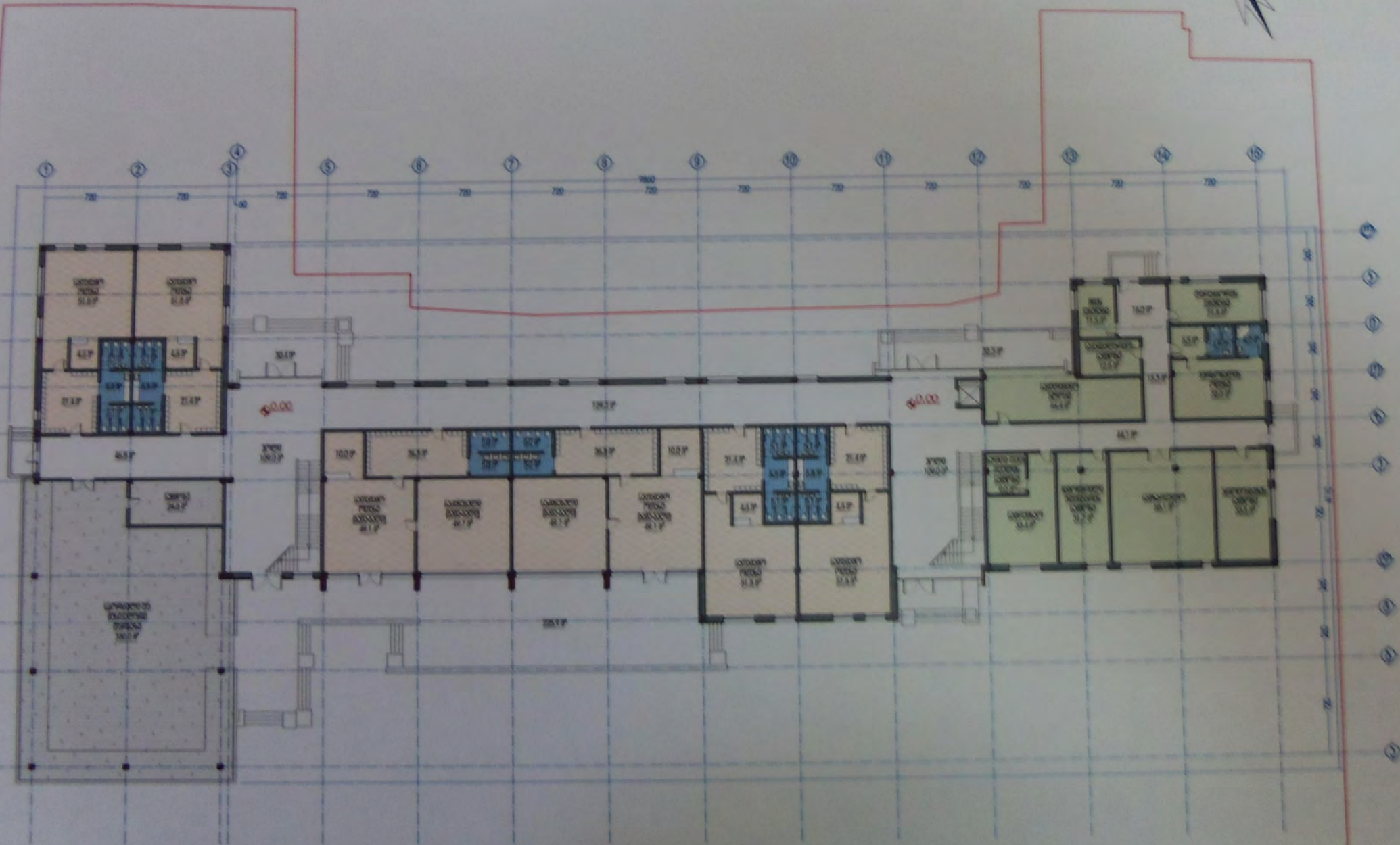
შენობაზე არსებულ დიობებში ნაწილობრივ მოწყობილია მქრქალი მინის ვიტრაჟები (დარბაზისა პერომეტრისა და ბაგა-ბაღის შენობის შესასვლელზე). ნაწილობრივ კი მინის ფანჯრები. ყველა სახლის მინა დაფარულია მსხვრევისაგან დამცავი ფირებით.

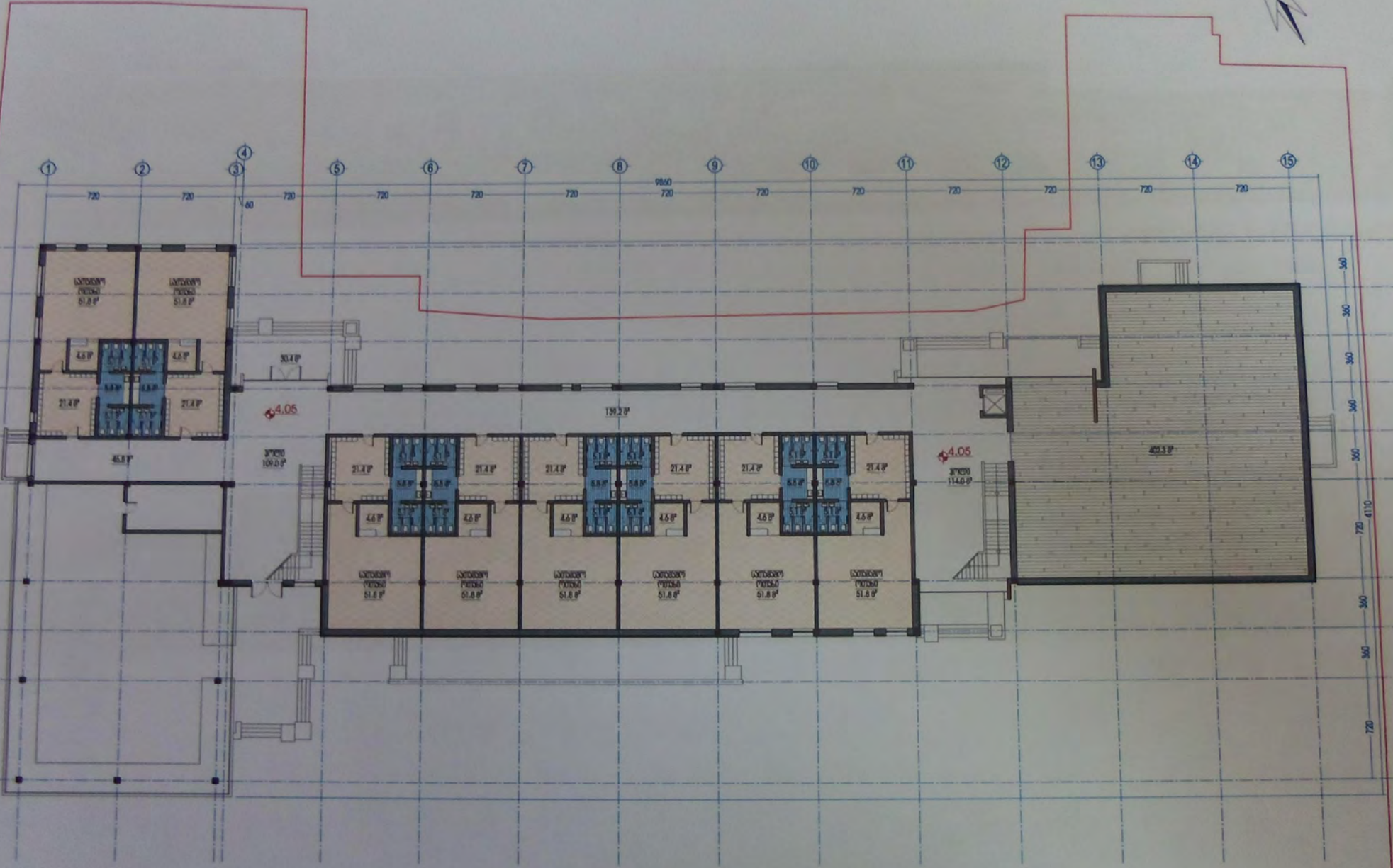
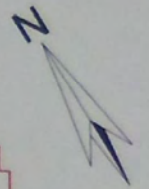
საპროექტო შენობის იერსახე სრულად შეესაბამება მის ფუნქციას. აქ მკვეთრად თვითმყოფადი ვიზუალი, რომელიც არა მარტო ეწერა არსებული კვარტლის განაშენიანებაში, არამედ ახალი სივრცულ შენობის ტიპობრივი კორპუსების ერთფეროვან გარემოში.



83683863  
a. 1:500









ფასადი 1-15 ღრძეპ



ფასადი 15-1 ღრძეპ

