

№	ნახაზის ოსახელაბა	
1.	განმარტაბიტი ბარატი; ნახაზაბის ჩამონათვალი	ა - 0
2.	სიბუაცირი გავაბ მ 1:2000	ა - 1
3.	გავაბაბ მ 1:500	ა - 2
4.	საძირაქვალის გავაბ მ 1:200	ა - 3
5.	შადრეკვის; აფიტიარბრის და ააფა-ბარის გავაბ მ 1:100	ა - 4
6.	ღია ააფა - ბარის გავაბ მ 1:100	ა - 5
7.	ჭრილი 1 - 1 მ 1:100	ა - 6
8.	ჭრილი 2 - 2 მ 1:100	ა - 7
9.	ჭრილი 3 - 3 მ 1:100	ა - 8
10.	ჭრილი 4 - 4 მ 1:100	ა - 9
11.	ფასალი ღარაბაბი N - C მ 1:200	ა - 10
12.	ფასალი ღარაბაბი A - P მ 1:200	ა - 11
13.	საპროაქტო ფობო ვიზუალიზაცია	ა - 12
14.	ფობო მონაბაქი	ა - 13
15.	ფობო მონაბაქი	ა - 14

**ტაქნიურ-აქონომიური მაჩვენაბლაბი**

- განაშენიანების ფართობი: ----- 1248.8 მ<sup>2</sup>
- შენობის საერთო ფართობი: ----- 2447.5 მ<sup>2</sup>
- მათ შორის:**
- 1. ააფე-ბარის ფართობი: ----- 590.4 მ<sup>2</sup>
- 2. ამფითეატრის ფართობი: ----- 399.8 მ<sup>2</sup>
- 3. საზაფხულო ფართობი: ----- 1244.2 მ<sup>2</sup>
- 4. დამხმარე ფართი: ----- 53.2 მ<sup>2</sup>
- 5. სცენა; ხიდს ფართობი: ----- 349.2 მ<sup>2</sup>
- შენობის აქონსტრუქციული სიმაღლა:** ----- +11.50
- გრუნტის ზედაპირის ზევით: ----- +11.50
- გრუნტის ზედაპირის ქვევით: ----- -1.60
- საშენაბლო მოცულობა:** ----- 767.9 მ<sup>3</sup>
- 0.00 ნიშნულის ზევით: ----- 740.2 მ<sup>3</sup>
- 0.00 ნიშნულის ქვევით: ----- 27.7 მ<sup>3</sup>

**განმარტაბიტი ბარატი**

ქ. ახალციხეში ახალციხე-ახალქალაქის გზატკეცილთან მდებარე ხელოვნური ტბის რეაბილიტაციის განვითარებისათვის აქონცეფცია: ამფითეატრის შადრეკვის და ააფე-ბარის აქონექტი. აქონექტი შედგება რამოდენიმე ნაწილისაგან.  
 1. ტბის განვითარების --- აქონექტი.  
 2. შადრეკვის --- აქონექტი.  
 3. ააფე-ბარის --- აქონექტი.

**შადრეკანი**

შადრეკანი არის აქონექტის წამყვანი თემა რის გარშემოც განვითარებულია ამფითეატრი და ააფე-ბარი. რეალური ფორმის შადრეკანი დგას ჩრდილო აღმოსავლეთ ნაწილში და შედგება 4 რეალისგან. ოთხივე ობიექტი განლაგებულია ერთ ღერძზე. შადრეკანის დიდი რეალი გაშლილია 70 მეტრზე, ჯამში არის 114 სხვადასხვა ზომის ფორმის და სიმძლავრის მფრქვევანა. მფრქვევანების მუშაობა არის რითმული და ცვალებადი. ასევე რითმულად ცვალებადია მფრქვევანების გარშემო განლაგებული 250 ცალი მიმართული სანათი. წყლის ჭავლი და განათება იმუშავებს წინასცარ ჩანერილი მუსიკის რითმში. შადრეკანი იმართება ცაქლე მდგომი ოთახიდან, რმელიც მდებარეობს 0.00 ნიშნულზე, რის ქვეშაც განთავსებულია ტუმბოები, სადაც წყალი შეედინება სალექარი ნაგებობიდან, რომელიც მდებარეობს ტბის ფსკერზე.

**აფიტიარბრი**

ამფითეატრი 400 აცზე არის 4 რიგანი, რომლის სცენაც დგას ტბაში შადრეკანის ფონზე. ღერძზე გაღის ლითონის აქონსტრუქციული ფერმა განათებებისათვის, სცენა წრიულია და უკავშირდება ამფითეატრს ხიდით, ხიდის და სცენის მთლიანი ფართობი შეადგენს 350 კვ. მეტრს. სცენა წყლის დონიდან აწეულია 0.70 მმ. ამფითეატრიც და სენაც არის რეინაბეტონის აქონსტრუქცია, სცენაზე შესაძლებელია აქონექტორის ეკრანის და დეკორაციების განთავსება.

**ააფე-ბარი**

ააფე-ბარი 1 სართულიანია იმეორებს ამფითეატრის რეალს, იყოფა 2 ნაწილად, რომელთა შუაში ჩამოღის ამფითეატრის აბე. ააფის გადახურვა ორ სხვადასხვა დონის ტერასით ხდება, რომელზეც მოეწყობა მაგიდები, ქოლგებით, საიდანაც იხსნება აანორამა, ააფე-ბარი არის რეინაბეტონის აარქასული შენობა, რომელზეც ეწყობა აანორამული ვიტრაჟები.

**ტბის განვითარების აქონცეფცია**

ტბის გარშემო მოეწყობა 3.0 მ სიგანის მოქირწყლული საფეხმავლო და გამოყოფილი საველოსიპედო ბილიაქი. ბილიაქი განათდება ლამპიონებით, ტბის ჩრდილოეთ სანაპიროზე მოეწყობა პლიაქი. პლიაქის მიმდებარედ მოეწყობა აქვა აარქი. ტბის დასავლეთით განვითარდეს და ეეთილმოეწყოს არსებული სასტუმრო; ხიდი და სპორტული მოედანი. ტბის სამხრეთ სანაპიროზე განთავსდება გასართობი ატრაქციონები და ავტო სადგომი.

პრ.ავტორი

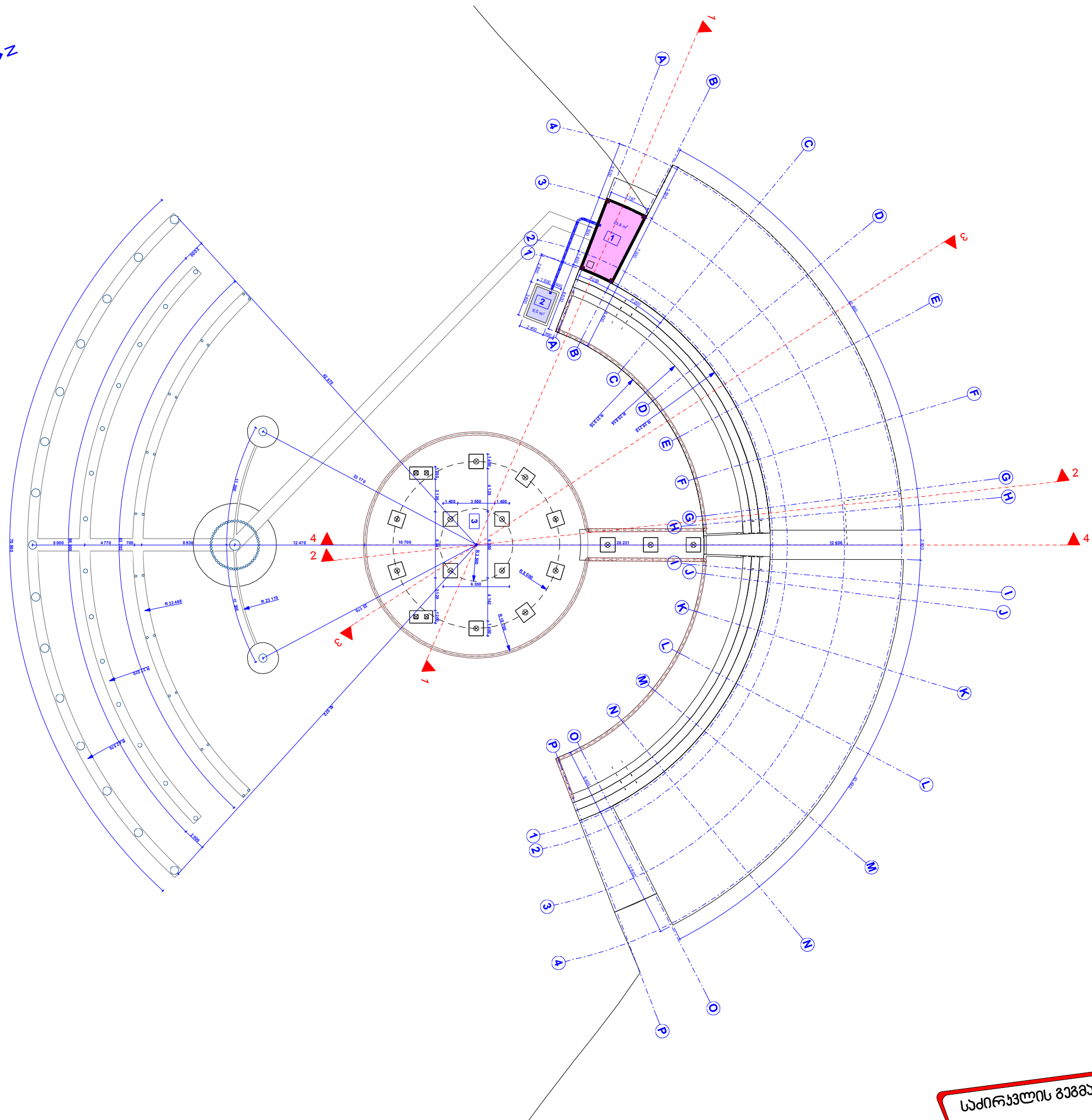
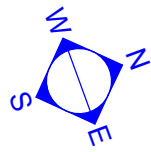
თ.აბაშიძე

განმარტაბიტი ბარატი; ნახაზაბის ჩამონათვალი

2011 წ. **ა - 0**

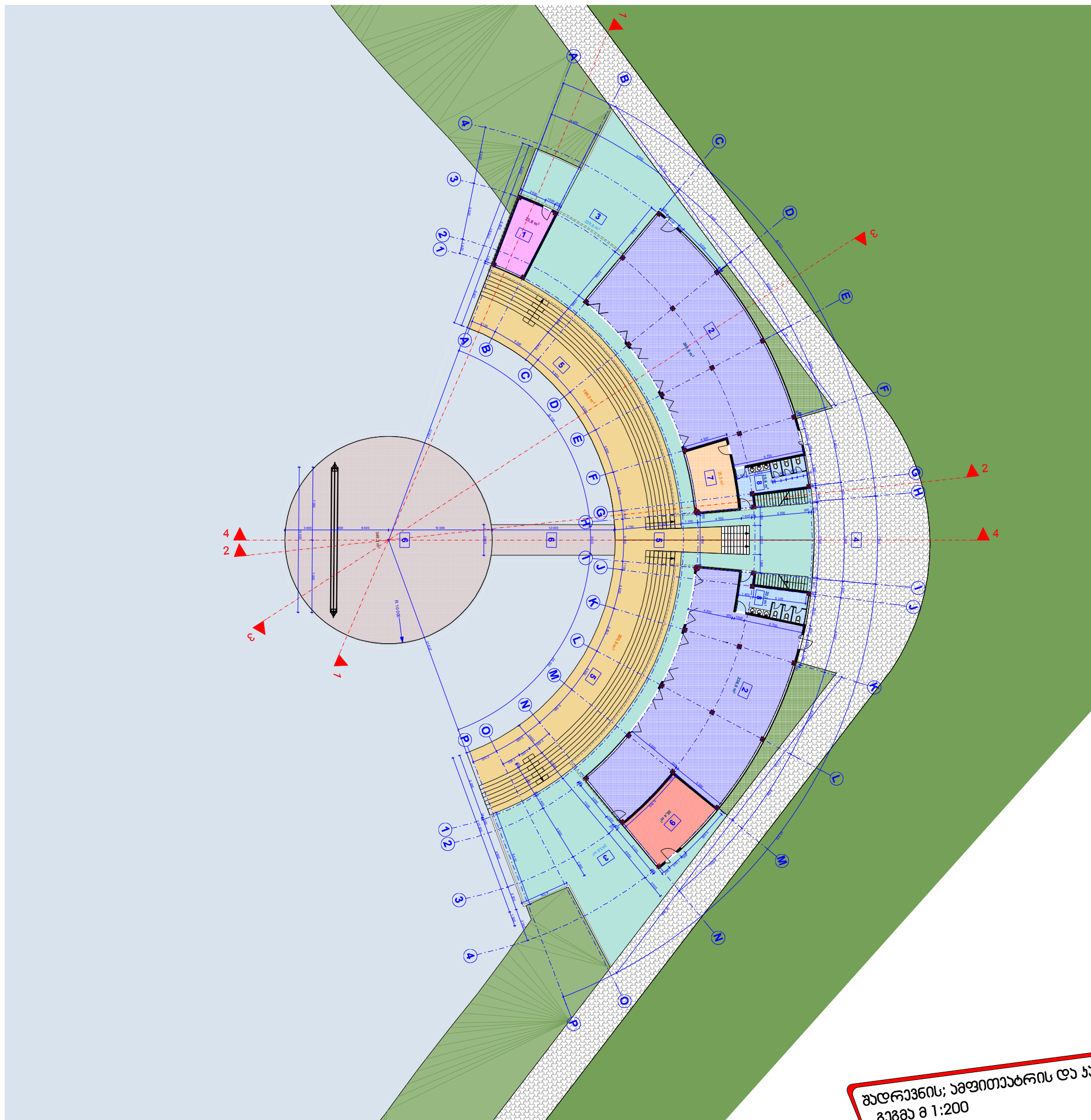
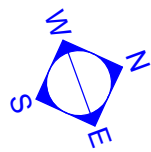
დირექტორი ბ.მოლაშხია  
 მთ. არქიტ. თ.აბაშიძე  
 პრ. ავტორი თ.აბაშიძე  
 შაასრულა ვ.ქონიქიაშვილი  
 შაამონაბა თ.აბაშიძე

არქიტექტურა



საძირკვლის გეგმა შ 1:200

ეკსპლიკაცია	
1. გარეკენის წყალსაქაჩი (ბუბო) საღებრი.	
2. საღებრი	
3. სცენის საძირკველი	
დირექტორი/ ბ.გულაშვილი	მთ. არქიტ. თ.აბაშიძე
პრ. ავტორი თ.აბაშიძე	შეასრულა ვ.ჭოროჩიაშვილი
შეამოწმა თ.აბაშიძე	2011 წ.

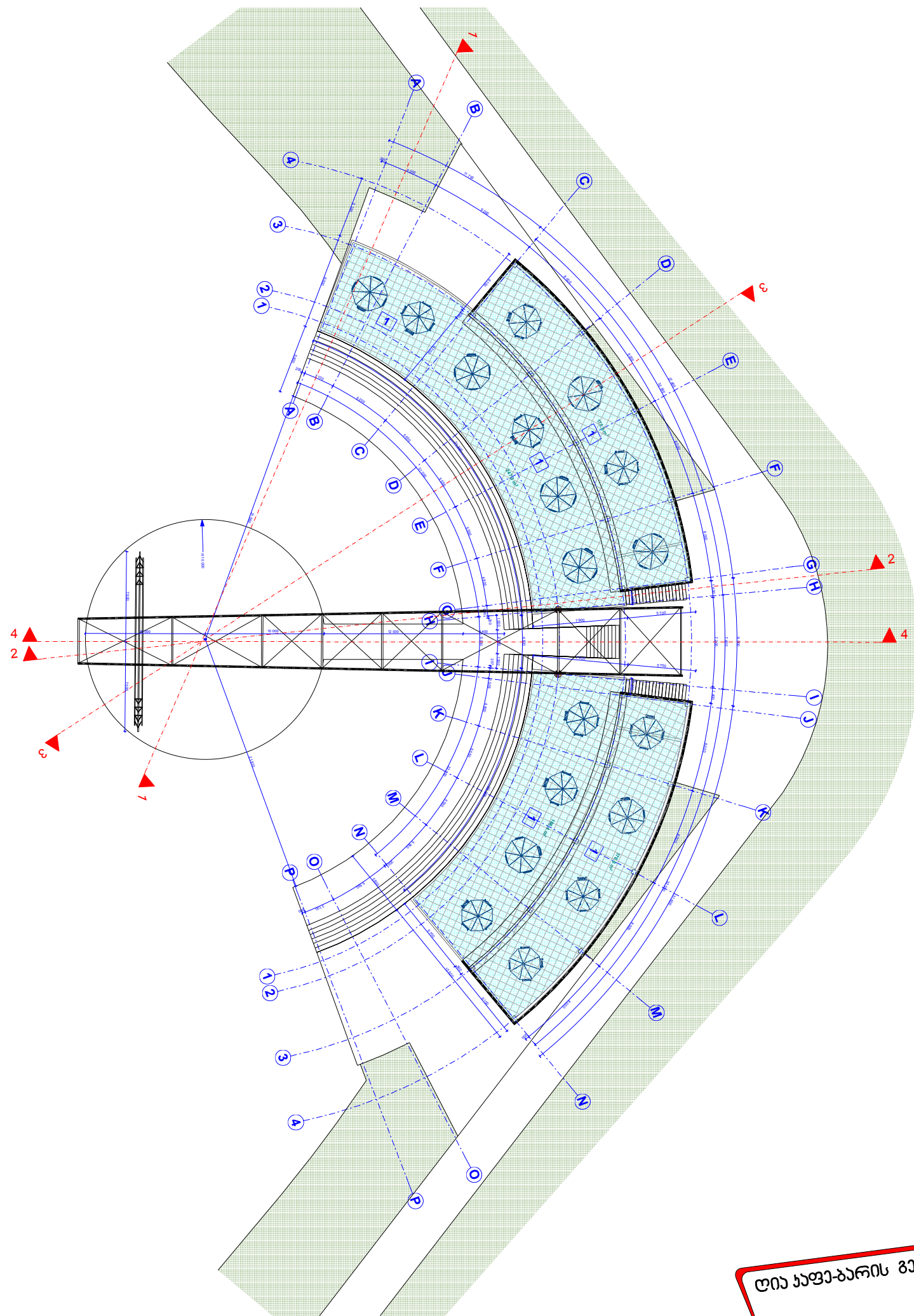
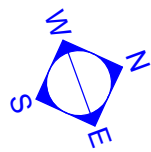


შადრავნის; აფიტიუბრის და ჯაფა-ბარის  
განგა მ 1:200

ექსპლიკაცია

1. შადრავნის სათავადაზრო
2. ჯაფა - ბარი
3. ბაჰანი
4. საფუძვალზე ბილიანი
5. აფიტიუბრის ღია ბაჰანი
6. ღია სცენა; ხიდი
7. ჯაფა - ბარის ადრინისბრავია
8. WC
9. დამხმარე სათავსი

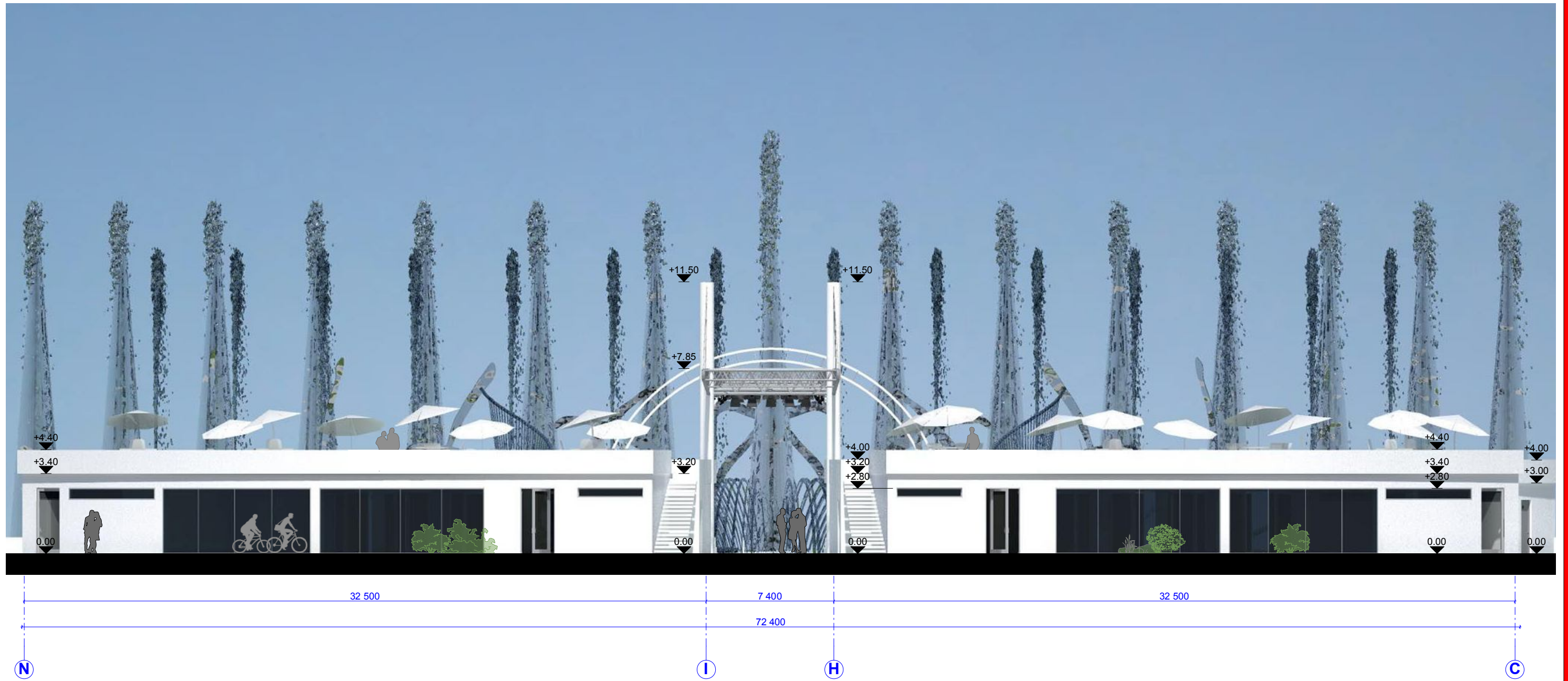
დირაქტორი/ ბ.გულაშვილი	მთ. არქიტ. თ.აბაშიძე
პრ. ავტორი თ.აბაშიძე	შეასრულა ვ.ჭოქოიაშვილი
შეამოწმა თ.აბაშიძე	2011 წ.



ღმრთა საფუძვალის გეგმა 8 1:100

პასულისაგან	
1. საფუძვალის ტექნიკური ღირებულება	
დირექტორი/ ბ. მულაშვილი	
მთ. არქიტ. / თ. აბაშიძე	
პრ. ავტორი / თ. აბაშიძე	
შეასრულა / ვ. ჯორჯიაშვილი	
შეამოწმა / თ. აბაშიძე	
2011 წ.	5-5

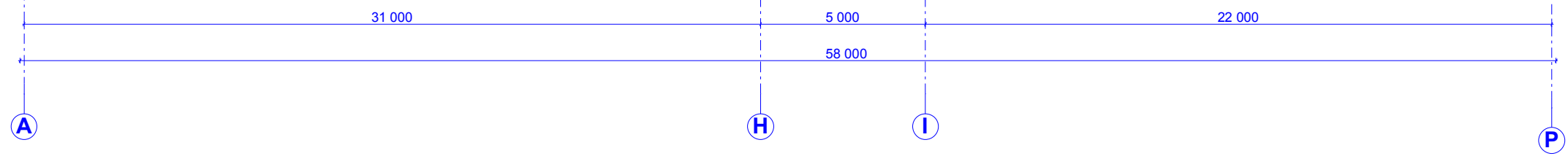
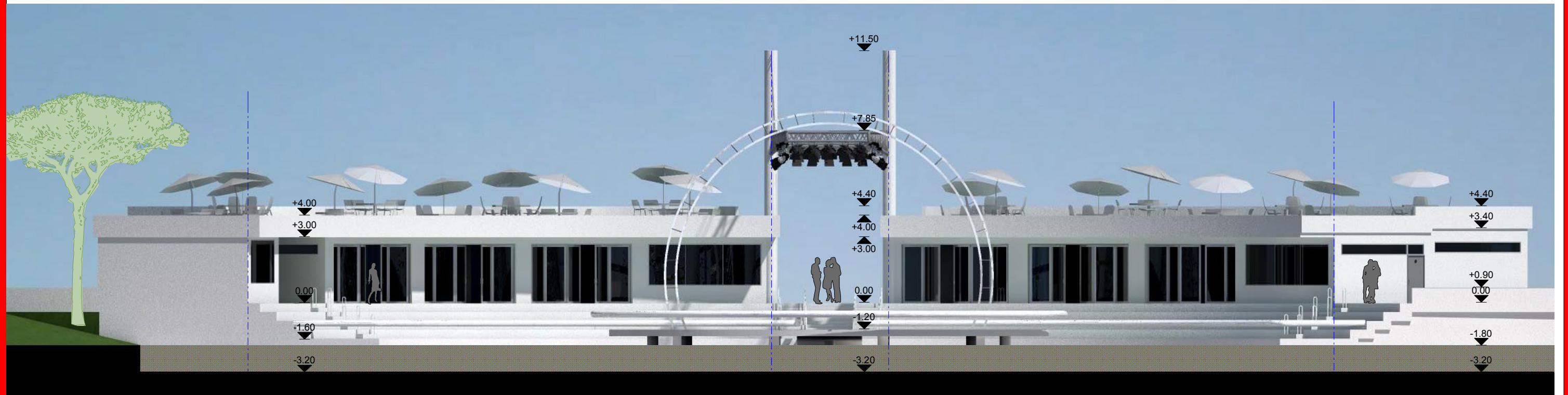
არქიტექტურა



ფასადი N - C მ 1:200

დირექტორი	ბ. მოლაშხია
მთ. არქიტ.	თ. აბაშიძე
პრ. ავტორი	თ. აბაშიძე
შეასრულა	ვ. ჯორჯიაშვილი
შეამოწმა	თ. აბაშიძე
2011 წ.	5 - 10

არქიტექტურა



ფასადი A - P შ 1:200

დირექტორი	ბ. მულაშვილი
მთ. არქიტ.	თ. აბაშიძე
პრ. ავტორი	თ. აბაშიძე
შეასრულა	ვ. ჯორჯიაშვილი
შეამოწმა	თ. აბაშიძე
2011 წ.	5-11

არქიტექტურა

ქ. ახალციხეში ახალციხე-ახალქალაქის გზატკეცილთან მდებარე ხელოვნური  
ტბის რეაბილიტაცია და განვითარებისათვის ამფითეატრის,  
შადრევნის და ჯაფე-ბარის არქიტექტურული აღსრულება.

შ.პ.ს. "არქიტექტურა" ქ. თბილისი 2011 წ.

ქ. ახალციხეში ახალციხე-ახალქალაქის გზატკეცილთან მდებარე ხელოვნური  
ტბის რეაბილიტაცია და განვითარებისათვის ამფითეატრის,  
შადრევნის და ჯაფე-ბარის არქიტექტურული აღსრულება.

# არქიტექტურული პროექტი

შ.პ.ს. "არქიტექტურა" ქ. თბილისი 2011 წ.