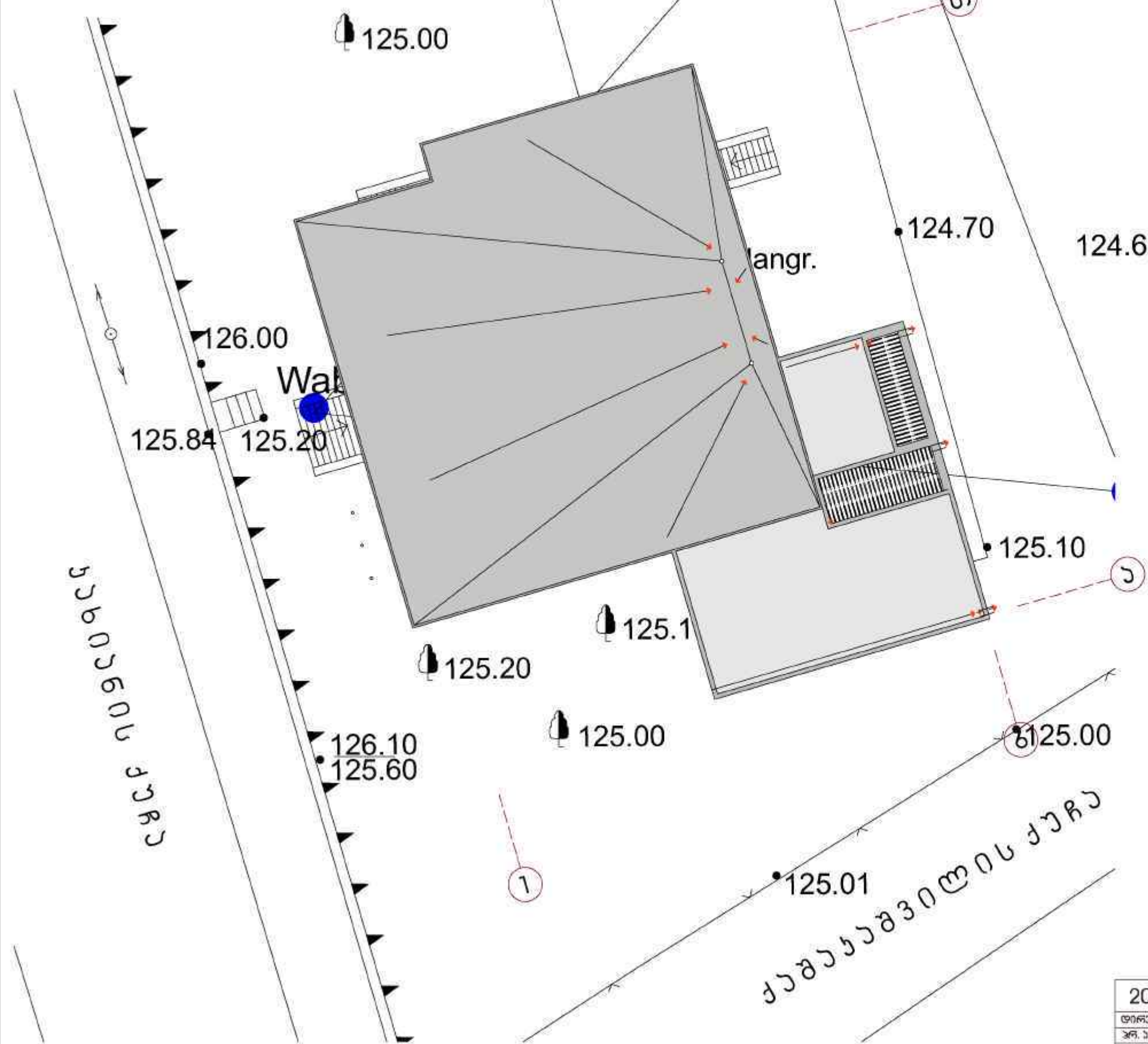


შინაგან საქმეთა სამინისტროს
ბაღდათის რაიონული სამართავალოს ადმინისტრაციული
შენობის პროექტი



2011 წ.

შენიშვნა
შ. 1:200



განმარტებითი გარკვევა
საპროექტო საინჟინერო-სამშენობლო ბუღალტრის
რეკონსტრუქციის პროექტის განმარტებითი გარკვევა

ბარდუნი, რომელზეც განთავსებულია საპროექტო შენობა, მდებარეობს ქ. ბუღალტრის პროექტის საფუძვალზე საპროექტო-სამშენობლო ბუღალტრის საინჟინერო-სამშენობლო და შ.პ.ს. "ესა"-ს მიერ.

უბიკვიპის არქიტექტურულ-განმარტებითი მათემატიკური მონაცემები და მათზე დაყრდნობით მიღებული საპროექტო-სამშენობლო მონაცემები, აგრეთვე ინჟინერობის საბაზისის სამშენობლო-სამშენობლო და პროექტის მონაცემების მიხედვით.

უბიკვიპი გეგმავს ახალი შენობის განმარტებას.
ბარდუნი უბნის მიხედვით — შ.პ.ს. რეკონსტრუქციის საინჟინერო-სამშენობლო პროექტი და საპროექტო-სამშენობლო.

საპროექტო შენობა წარმოადგენს ორსართულიან, აკრძალულ ნაგებობას, რომელიც შეიქმნება წარმოადგენს რეკონსტრუქციის მიხედვით პროექტის მიხედვით.

შენობის ფასტის ძირითადი ნაწილი გამოიღოს ახალი ხარისხის ალუმინის პროექტით, ხოლო ახალი დასაბამის ნაწილი ალუმინის ხარისხის ხარისხით, დაგეგმილი მიხედვით და შედგენილი საფუძველი დასაბამით.

აკრძალული პროექტის დასაბამის ალუმინის პროექტის ფილაზე (შ.პ. "ALUKOBOND").

შენობა განთავსდება მშენობლის მიხედვით ხის პროექტის მიხედვით. შენობის არქიტექტურულ-განმარტებითი მათემატიკური მონაცემები პროექტის მათემატიკური მონაცემების მიხედვით დაგეგმილია. პროექტის მიხედვით შენობის მათემატიკური მონაცემები და დასაბამის მონაცემები პროექტის მიხედვით.

შენობის მათემატიკური და მათემატიკური მონაცემები მათემატიკური მონაცემების მიხედვით.

აკრძალული პროექტის მონაცემები უბნის მიხედვით დასაბამის მიხედვით განმარტებითი მონაცემების მიხედვით.

შენობის ტექნიკურ-პროექტული მონაცემები:

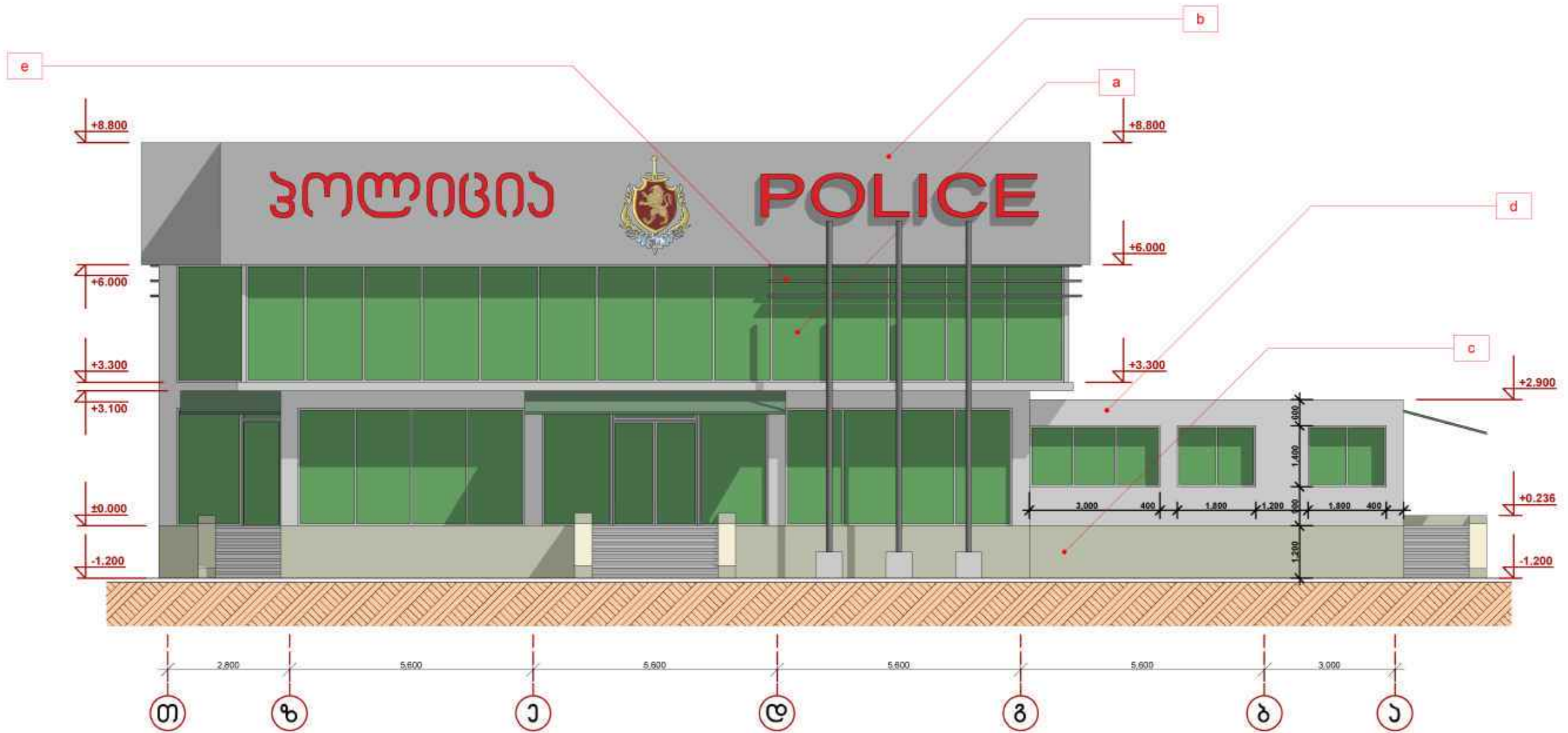
- მონაცემის ფართობი — 489,41 მ²
- საპროექტო ფართობი — 794,4 მ²
- საპროექტო-სამშენობლო ფართობი — 875,45 მ²

პროექტის ავტორი **გ. მიალაური**

- შენიშვნა:**
1. ნაგებობის პროექტი მომზადებულია 88-80
 2. ნაგებობის ნიშნული მომზადებულია 8-80
 3. ± 0,000 = 127,20

2011	შენიშვნის პროექტის საპროექტო-სამშენობლო პროექტი	ესა	ARCHITECTURAL WORKSHOP
დირექტორი	გ. ნაგა	გ.ს.ს. ბუღალტრის რეკონსტრუქციის პროექტი	საპროექტო-სამშენობლო პროექტი
პრ. ავტორი	გ. მიალაური	გ.ს.ს. ბუღალტრის რეკონსტრუქციის პროექტი	საპროექტო-სამშენობლო პროექტი
დაამუშავა	გ. ნაგა	გ.ს.ს. ბუღალტრის რეკონსტრუქციის პროექტი	საპროექტო-სამშენობლო პროექტი
შეამოწმა	გ. ნაგა	გ.ს.ს. ბუღალტრის რეკონსტრუქციის პროექტი	საპროექტო-სამშენობლო პროექტი

ფასადი თ-ა ღერძები
შ. 1:100



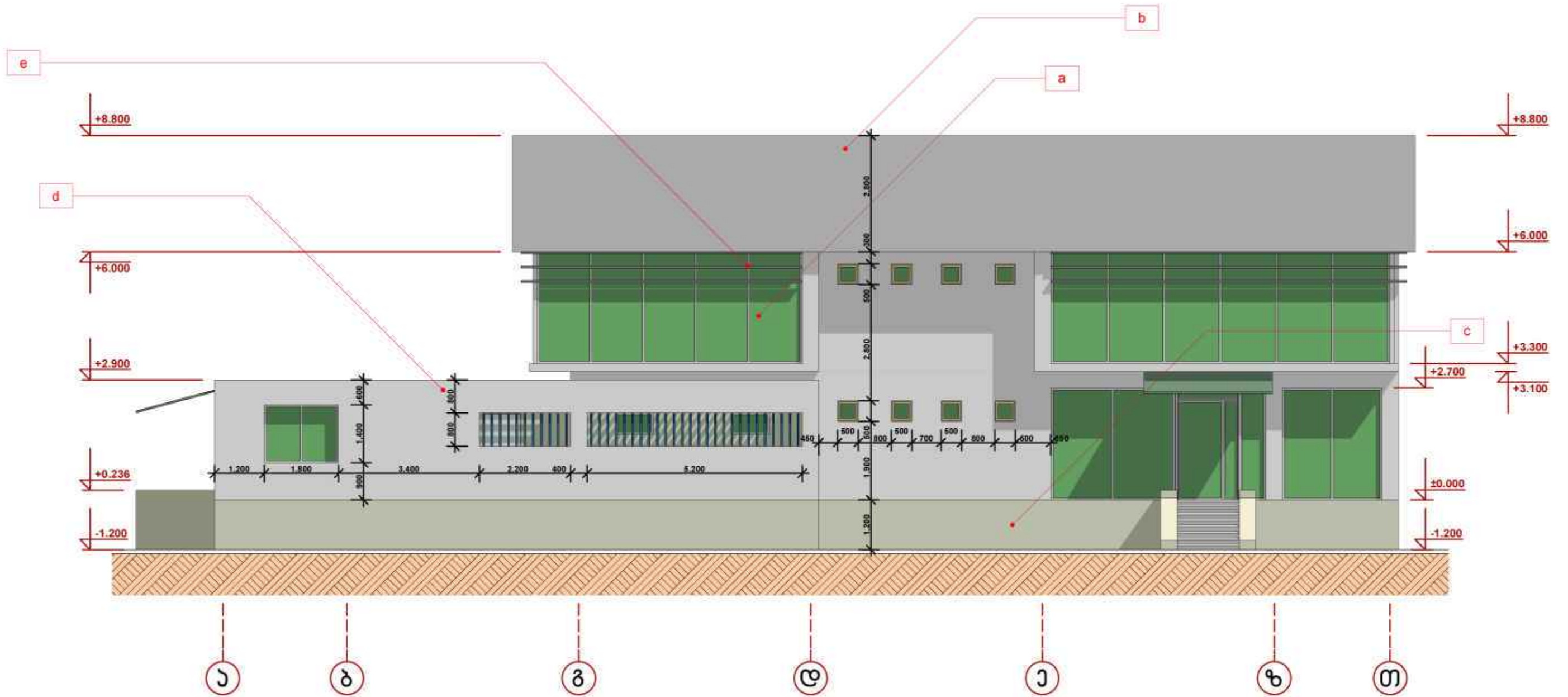
შენიშვნა:

1. ნახაზა ზომები მოყვებულია მმ-ში
2. ნახაზა ნიშნულები მოყვებულია მ-ში

- a. კორპუსი მინა-ვაეები ალაშქრის ალაშქრებით
- b. ალაშქრის აკომპლექსირებული ვანალი (ი.გ. ალაშქრები)
- c. მალაქი ხარისხის, საფასურ, შენაგაგადა კარგო-გარანტი
- d. მალაქი ხარისხის დანაკარგიანი ღონა
- e. ლითონის მალაქი (პროფილის ტიპი შეთავსებას დაგვიტოვებ და პროექტის ავტორთან)

2011	მუშაობის დასრულების საბოლოო	სსსს	
დირექტორი	შ. ნანაძე	შ.ს.ს. ბალაშვილი რეგიონული საინჟინერო-პროექტი ადმინისტრაციული შენობის პროექტი	
პრ. ინჟინერი	შ. ნანაძე	სტადია მონა ფ-ბი	პროექტი 2-9 19
ტექნიკური	შ. ნანაძე	ფასადი თ-ა ღერძები	

ფასადი ა-თ ღერძი შ. 1:100

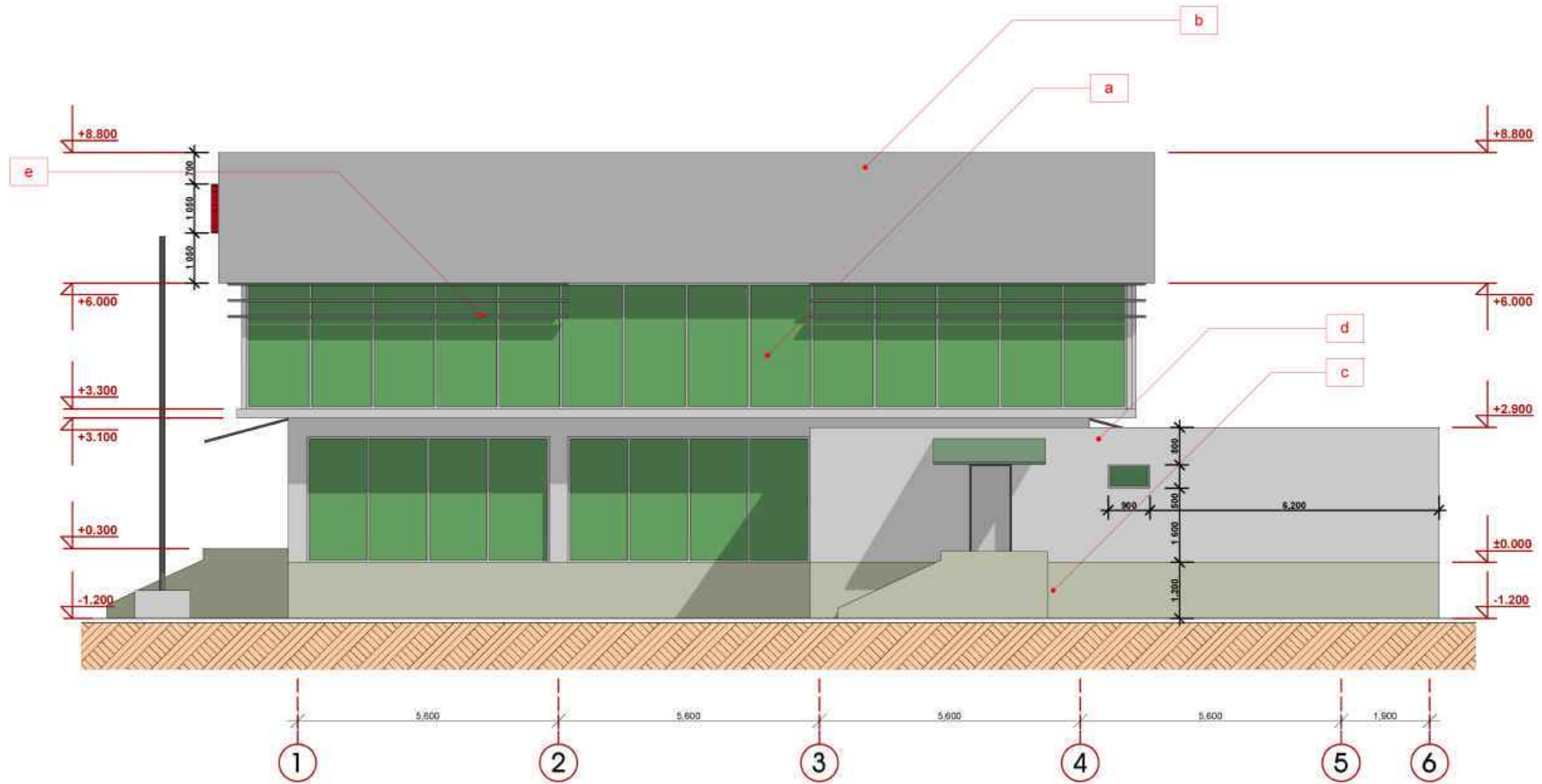


შენიშვნა:

1. ნახაზი ზომები მოყვანილია 88-ში
 2. ნახაზი ნიშნავები მოყვანილია 8-ში
- a. ორგანიზაციის მინი-პლაკი ალაზონის ალაზონით
 - b. ალაზონის კომპიუტერული გრაფიკა (ი.გ. ალაზონით)
 - c. მალაქის ხარისხის, საფასურად, ყინვაგამადა კარბაზო-გრაფიკით
 - d. მალაქის ხარისხის დანერგვის დროს
 - e. ლითონის კაბუჭი (პროექტის ტიპი შეთანხმდა და დამატებით და პროექტის ავტორთან)

2011	საქართველო არქიტექტურის საზოგადოებრივი	სსსს	ESSA ARCHITECTURAL WORKSHOP
დირექტორი	გ. ნაგავაძე	პროექტი	სსსს ბალთაშის არქიტექტურის საზოგადოებრივი კომპლექსური პროექტი
პრ. ინჟინერი	გ. ნაგავაძე	ფასადი	სსსს ბალთაშის არქიტექტურის საზოგადოებრივი კომპლექსური პროექტი
დამამუშავებელი	გ. ნაგავაძე	ფასადი	სსსს ბალთაშის არქიტექტურის საზოგადოებრივი კომპლექსური პროექტი
შეამოწმა	გ. ნაგავაძე	ფასადი	სსსს ბალთაშის არქიტექტურის საზოგადოებრივი კომპლექსური პროექტი

ფასადი 1-6 ღერძებში შ. 1:100



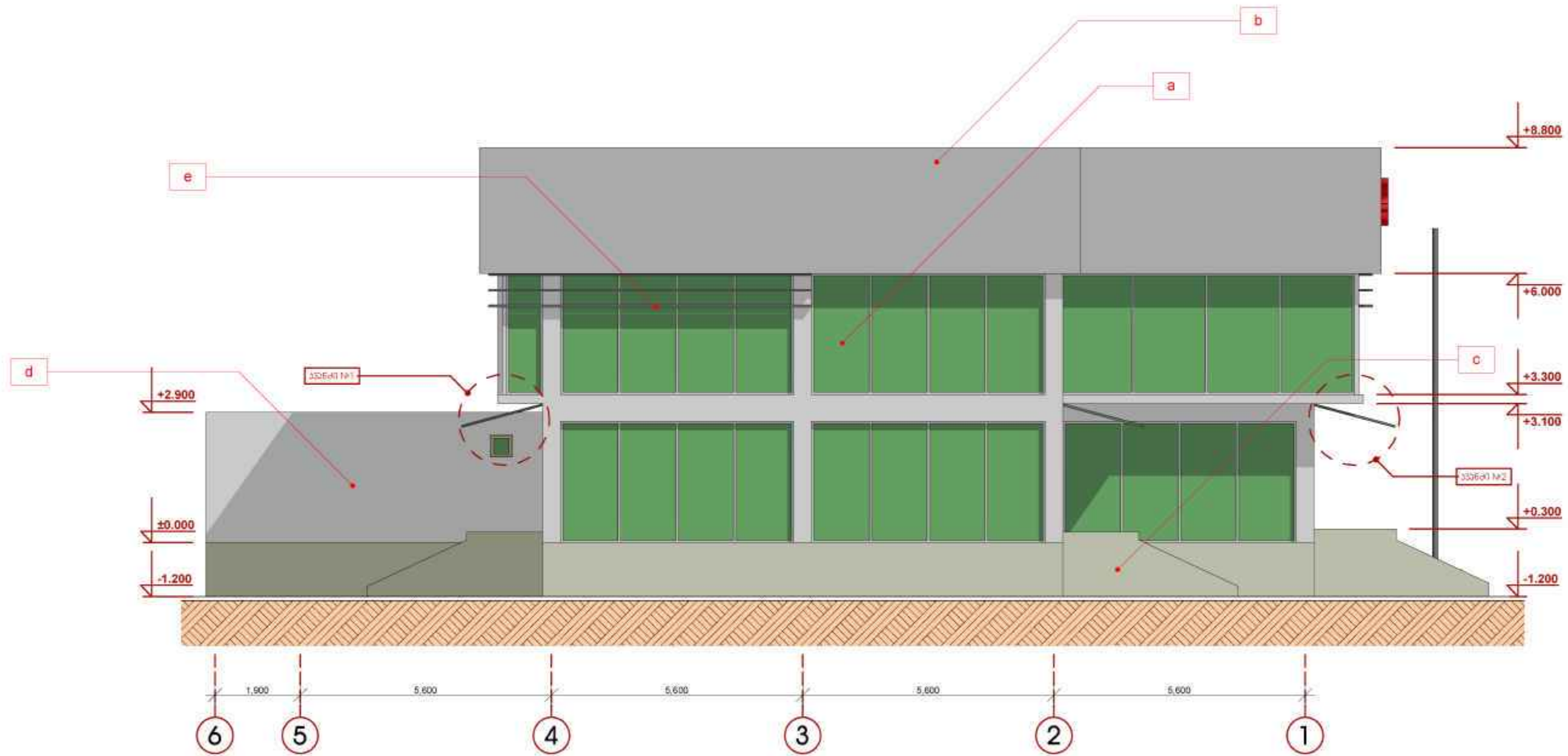
შენიშვნა:

1. ნახაზი ზომები მოცემულია მმ-ში
2. ნახაზი ნიშნულები მოცემულია მ-ში

- a. კორპუსი მინა-პანელი ალუმინის ალათებით
- b. ალუმინის აოგრონობარი პანელი (ე.წ. ალუმინოფი)
- c. მალედი ხარისხის, საფასო, ფრეზაჟირებული კარაგო-გრანები
- d. მალედი ხარისხის დანორმირებული ღირსი
- e. ლითონის ქაღალცი (პროფილის ტიპი შეივსება და დაგეგმეთ და პროექტის ავტორთან)

2011	მუშაობის დასრულების საბოლოო	სსსს	
დირექტორი	გ. ნანაძე	შ.ს.ს. ბალატი რეკონსტრუქციის ადმინისტრაციული მსახურის პროექტი	
პრ. ინჟინერი	გ. ნანაძე	სტადია მუშა ფ-ბი	პროექტი 2-11 19
ფასუხი	გ. ნანაძე	ფასადი 1-6 ღერძებში	

ფასადი 6-1 ღერძებში შ. 1:100



შენიშვნა:

1. ნახაზი ზომები მოცემულია 88-80
2. ნახაზი ნიშნულები მოცემულია 8-80

- a. ორგანიზაციის მიხედვით აღნიშნული უბნების
- b. აღნიშნული უბნების კონსტრუქციული დასახელება (პ.ს. აღნიშნული)
- c. მალაქის ხარისხის, საფასურის, ყინვაგამაძლევი პარამეტრების
- d. მალაქის ხარისხის დამოკიდებული ღირებულება
- e. ლითონის ძაბვის (პროექტის მიხედვით) დასახელება და პროექტის ავტორის

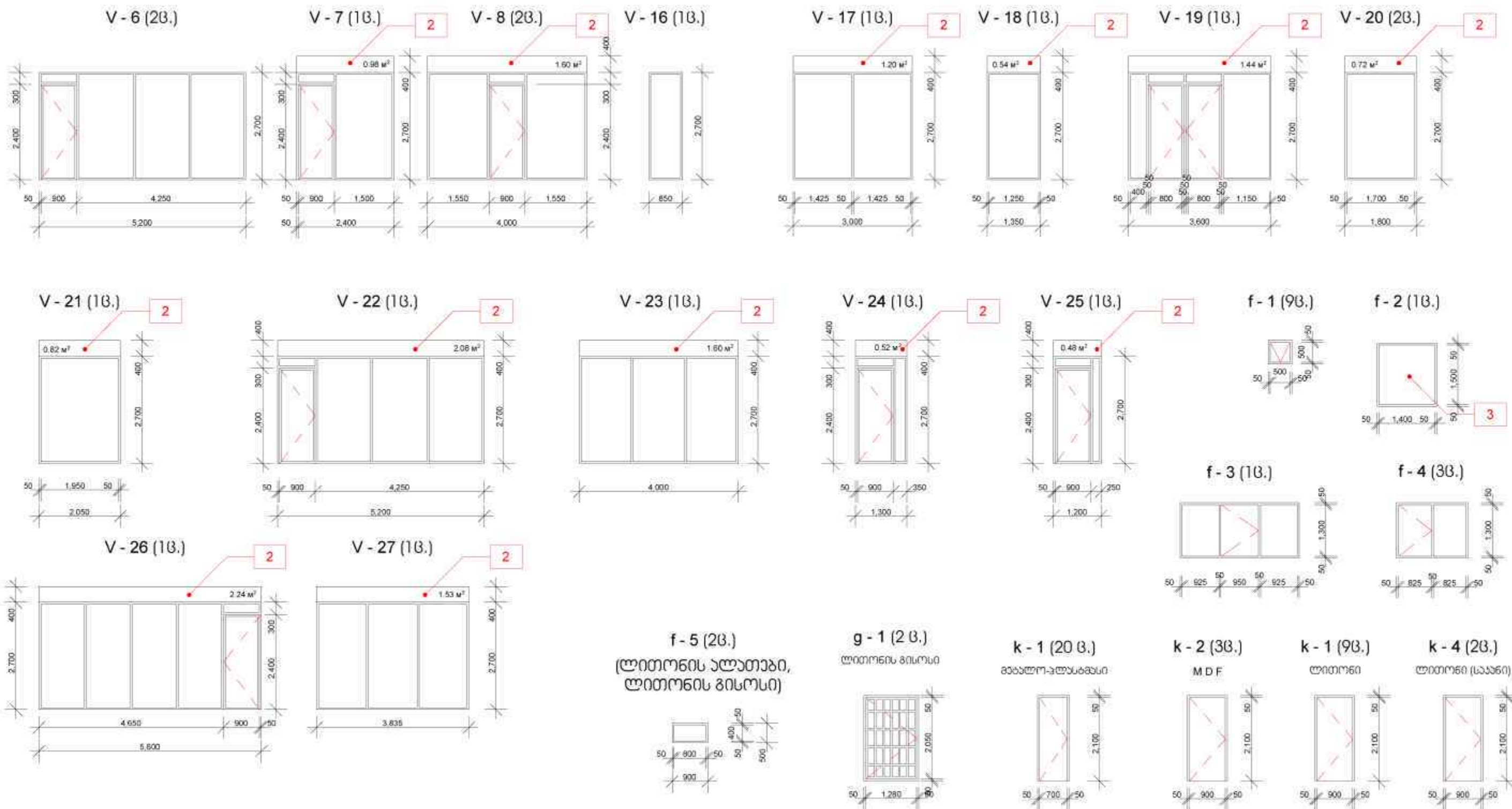
2011	მუშაუბლის გამომცემლის სახელი	სსსს		შ.ს.ს. ბაღდათის რეგიონული საგანმანათლებლო პარამეტრების მიხედვით	სტადია	მარკა	ფ-ბი
ღირებულება	8, 66666	კონსტრუქციის დასახელება			ფასადი 6-1 ღერძებში	პროექტი	3-12
ავტორი	8, 8000000	დასახელება	8, 66666				

ინტერიერის ვიზუალიზაცია

ლა

ხარ-ფანჯრების სპეციფიკაცია

მ. 1:100



შენიშვნა:

1. ნახაზი ზომები მოცემულია მმ-ში
2. თაბაშირ-მუყაოს ორგანი სარკოლადიო, შეავსებალი ტიხარი (სულ - 17,69 მ²)
3. ორგანი მიწა-ვააბი, ცალი მხრიდან ამრეალი (სარკინაბარი) ფირით.

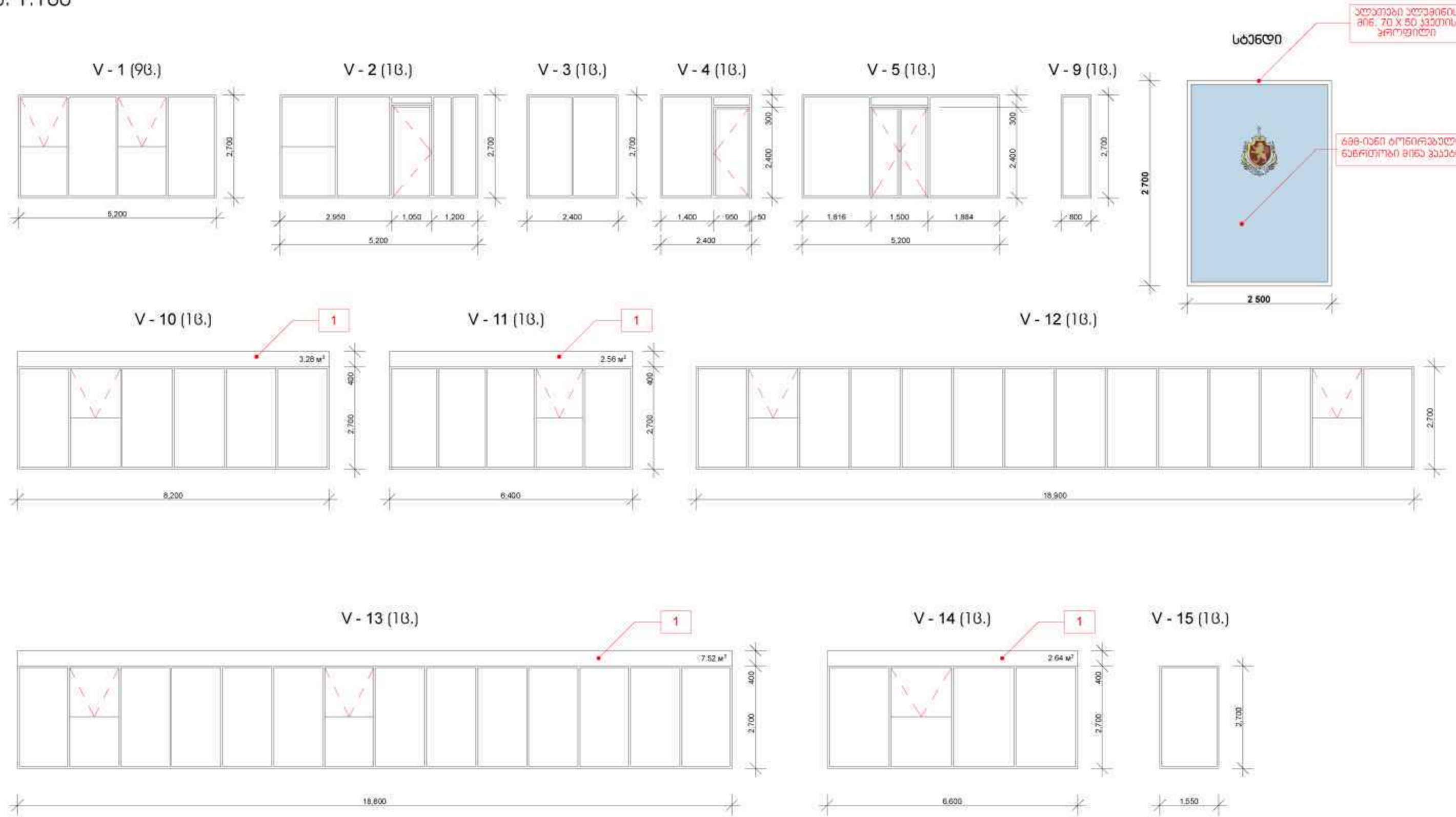
2011	შპს "არქიტექტურული სამსახური"	საპროექტო	საპროექტო	საპროექტო	საპროექტო
დირექტორი	გ. ნანაძე	პრ. ავტორი	გ. ნანაძე	დამამუშავებელი	გ. ნანაძე
დამამუშავებელი	გ. ნანაძე	შეამოწმა	გ. ნანაძე	შეამოწმა	გ. ნანაძე
შეამოწმა	გ. ნანაძე	შეამოწმა	გ. ნანაძე	შეამოწმა	გ. ნანაძე

სსსს
ESSA
architectural workshop

საბუღალტრო
საბუღალტრო
საბუღალტრო

ფასადის ვიზუალიზაციის სპეციფიკაცია

მ. 1:100



შენიშვნა:

1. ნახაზი ზომები მოცემულია მმ-ში

1. ბიზნესის საბოლოო ვერსია, შეამოწმეთ თანხები (საულ - 16 მ²)

2011	შპს "ბალდონი"	სსს	
დირექტორი	გ. ნახაძე	სსს	
პრ. ავტორი	გ. ნახაძე	სსს	შპს "ბალდონი" რეკონსტრუქციის სამსახური ადრინდელი კონსტრუქციის რეკონსტრუქცია
დაამუშავა	გ. ნახაძე	სსს	სტანდონი მანძილი ფ-ბი
შეამოწმა	გ. ნახაძე	სსს	ფასადის ვიზუალიზაციის სპეციფიკაცია მ. 1:100 კომპანია 3-17 19

I - სართული სავაჭრო-სამსახური

1. ნაბაჯანი
- ა. აერაციონირებადი ფილტვი - 365,56 მ²
- ბ. w.c მეთლახი ფილტვი- 36,95 მ²
- ა. მოზაიკა (საბანი) - 38,19 მ²

2. კედლები - 357,5 მ²
- ა. თაბაშირ-მუყაოს ფილტვი
- ბ. ფიტინით დამუშავება
- გ. ღებვა მაღალი ხარისხის წყალგამტარის საღებავით
- დ. W.C აფალი- 273,6 მ²

3. (საბანი კედლები) - 62,5 მ²
- ღებვა კვიტა-ცემ. ხსნარით
- ღებვა ზეთოვანი საღებავით
3. სასაიდრო ზონა - 85,3 მ²
- ღებვა კვიტა-ცემ. ხსნარით
- ღებვა ზეთოვანი საღებავით

3. ჯარი
- ა. არმირებული (მაღალი ხარისხის) - 365,56 მ²
- ბ. w.c პლასტმასის პროფილი (მაღალი ხარისხის) - 36,95 მ²
- გ. (საბანი ჯარი)- 18,82 მ²
- დ. ღებვა კვიტა-ცემ. ხსნარით
- გ. ღებვა მაღალი ხარისხის წყალგამტარის საღებავით

4. ოთახებსა კვების კოლონები - 73,5 მ²
- ა. თაბაშირ-მუყაოს ფილტვი
- ბ. ფიტინით დამუშავება
- გ. ღებვა მაღალი ხარისხის წყალგამტარის საღებავით

II - სართული სავაჭრო-სამსახური

1. ნაბაჯანი
- ა. აერაციონირებადი ფილტვი - 328,4 მ²
- ბ. w.c მეთლახი ფილტვი- 25,3 მ²
- ა. მოზაიკა (საბანი) - 38,19 მ²

2. კედლები - 55,0 მ²
- ა. თაბაშირ-მუყაოს ფილტვი
- ბ. ფიტინით დამუშავება
- გ. ღებვა მაღალი ხარისხის წყალგამტარის საღებავით
- დ. W.C აფალი- 51,0 მ²

3. ჯარი
- ა. არმირებული (მაღალი ხარისხის) - 328,4 მ²
- ბ. w.c პლასტმასის პროფილი (მაღალი ხარისხის) - 25,3 მ²
- გ. (საბანი ჯარი)- 18,82 მ²
- დ. ღებვა კვიტა-ცემ. ხსნარით
- გ. ღებვა მაღალი ხარისხის წყალგამტარის საღებავით

4. ოთახებსა კვების კოლონები - 47,5 მ²
- ა. თაბაშირ-მუყაოს ფილტვი
- ბ. ფიტინით დამუშავება
- გ. ღებვა მაღალი ხარისხის წყალგამტარის საღებავით

ექსტერიერი სავაჭრო-სამსახური

1. ალუკონი
- ა. გარე კოლონების შეფუთვა - 32,0 მ²
- ბ. პარავები - 220,0 მ²

3. ცოკოლი
- ა. აერაციონირების ყინვაგამძლე ფილტვი - 191,91 მ²
- (0,00 ნიშ. კვანძთ შენაღობი ადგილები და კიბის გვარდზე არსებული კედლები)

4. გარე კედლები - 258,00 მ²
- ა. მაღალი ხარისხის ლასვა
- გ. ღებვა მაღალი ხარისხის ფასადის მღებვი საღებავით

5. (ექსტერიერი) კიბეები და ბაქნები - 54 მ²
- ა. აერაციონირებადი

6. მოაჯირი
- ა. ალუკონი 28 გრძ.მ

I - სართულის ვიტრაჟები
 საფასური (კვადრ. მ. 120 X 50; ორგანიზაციის მინიჭებები; გარე მინა ორგანიზაციის, ნაწილობრივ, სისქით 6 მმ. შიდა მინა გამჭვირვალე, სისქით 4 მმ.) - 151,2 მ²
 ინტერიერი (კვადრ. მ. 50 X 50) - 64,8 მ²

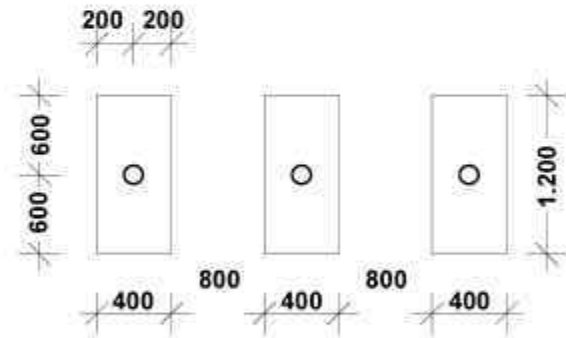
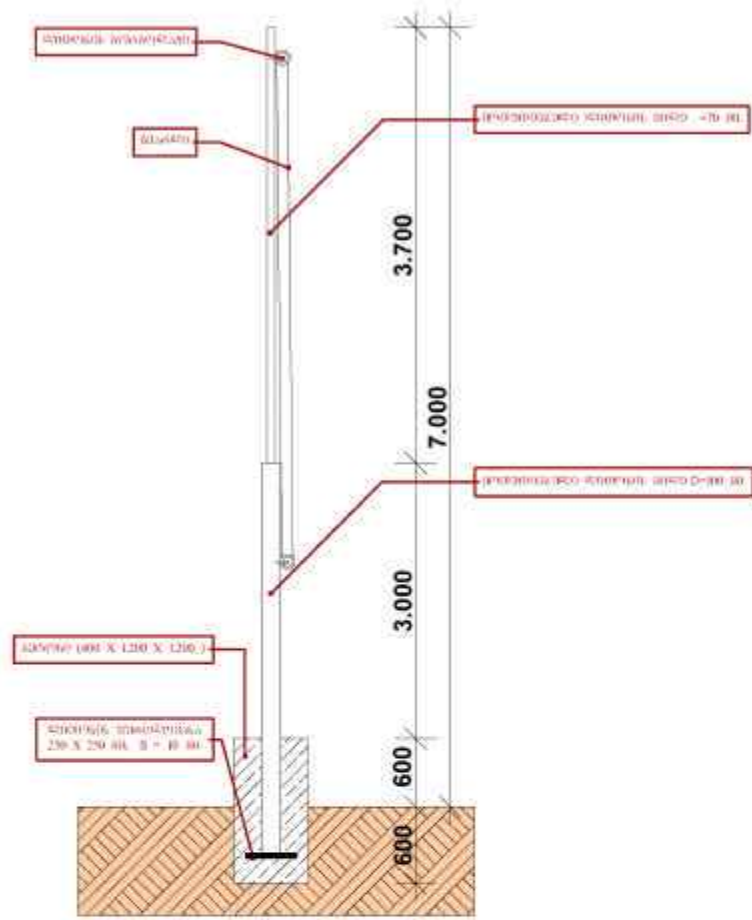
II - სართულის ვიტრაჟები
 საფასური (კვადრ. მ. 120 X 50; ორგანიზაციის მინიჭებები; გარე მინა ორგანიზაციის, ნაწილობრივ, სისქით 6 მმ. შიდა მინა გამჭვირვალე, სისქით 4 მმ.) - 213,3 მ²
 ინტერიერი (კვადრ. მ. 50 X 50) - 113,4 მ²

1. MDF - ის პანელები (2100X900) - 6 მ.
2. ლითონის პანელი (2100X900) - 9 მ.
3. ლითონის (საბანი) პანელი (2100X900) - 2 მ.
4. მატალ-პლასტმასის პანელი (2100X700) - 20 მ.
5. მისონის პანელი - 2 მ.

2011	შპს "საქართველო-საინჟინერო-სამშენობლო"	სს.ს. ბაღდათის რაიონული საინჟინერო-სამშენობლო	სს.ს. ბაღდათის რაიონული საინჟინერო-სამშენობლო	სს.ს. ბაღდათის რაიონული საინჟინერო-სამშენობლო	სს.ს. ბაღდათის რაიონული საინჟინერო-სამშენობლო
დირექტორი	გ. ნანაძე	გ. ნანაძე	გ. ნანაძე	გ. ნანაძე	გ. ნანაძე
პრ. პრ. მ. მ.	გ. ნანაძე	გ. ნანაძე	გ. ნანაძე	გ. ნანაძე	გ. ნანაძე
დაამუშავა	გ. ნანაძე	გ. ნანაძე	გ. ნანაძე	გ. ნანაძე	გ. ნანაძე
შეამოწმა	გ. ნანაძე	გ. ნანაძე	გ. ნანაძე	გ. ნანაძე	გ. ნანაძე



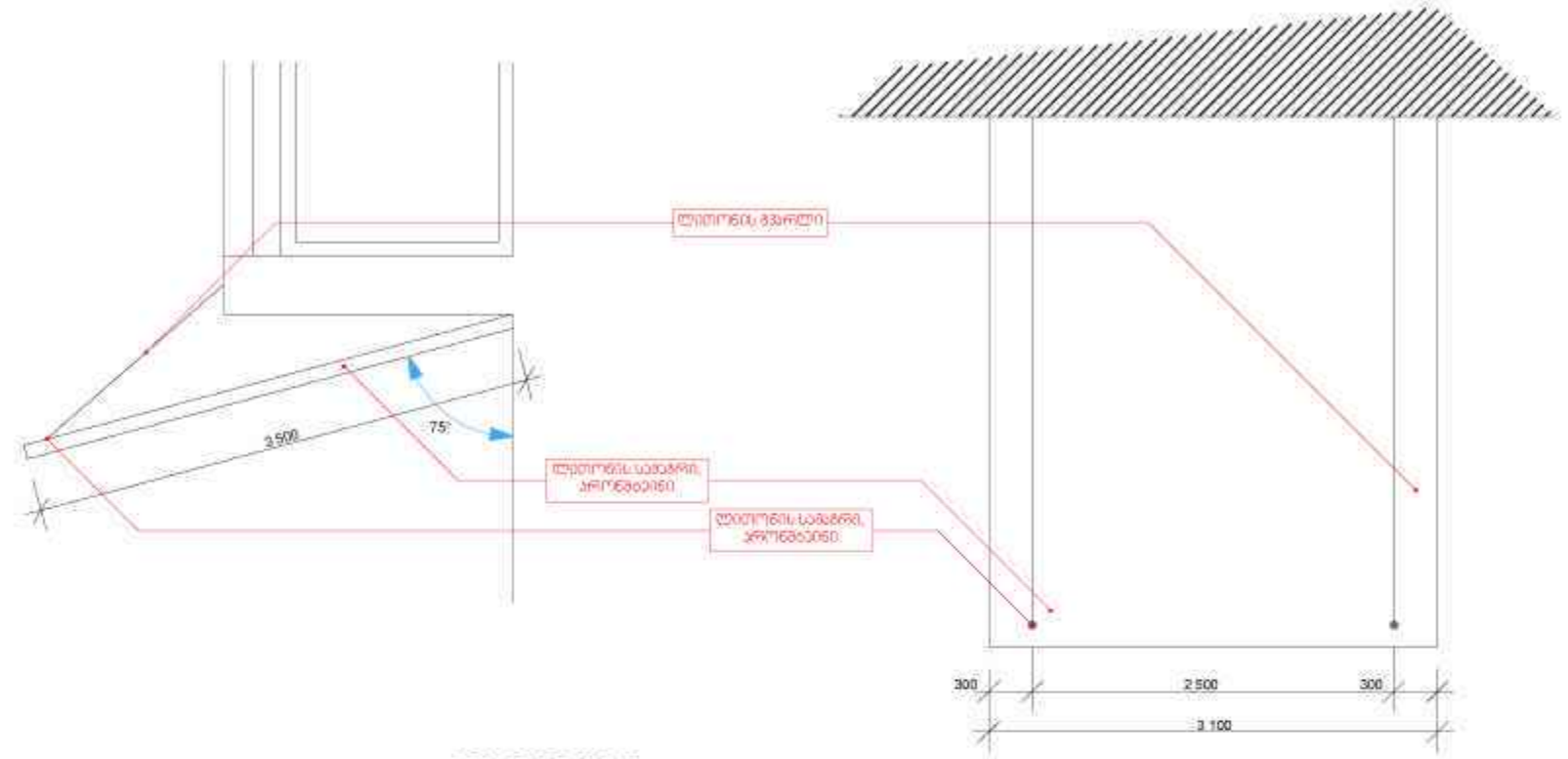
ფლავბოქის მოწყობა



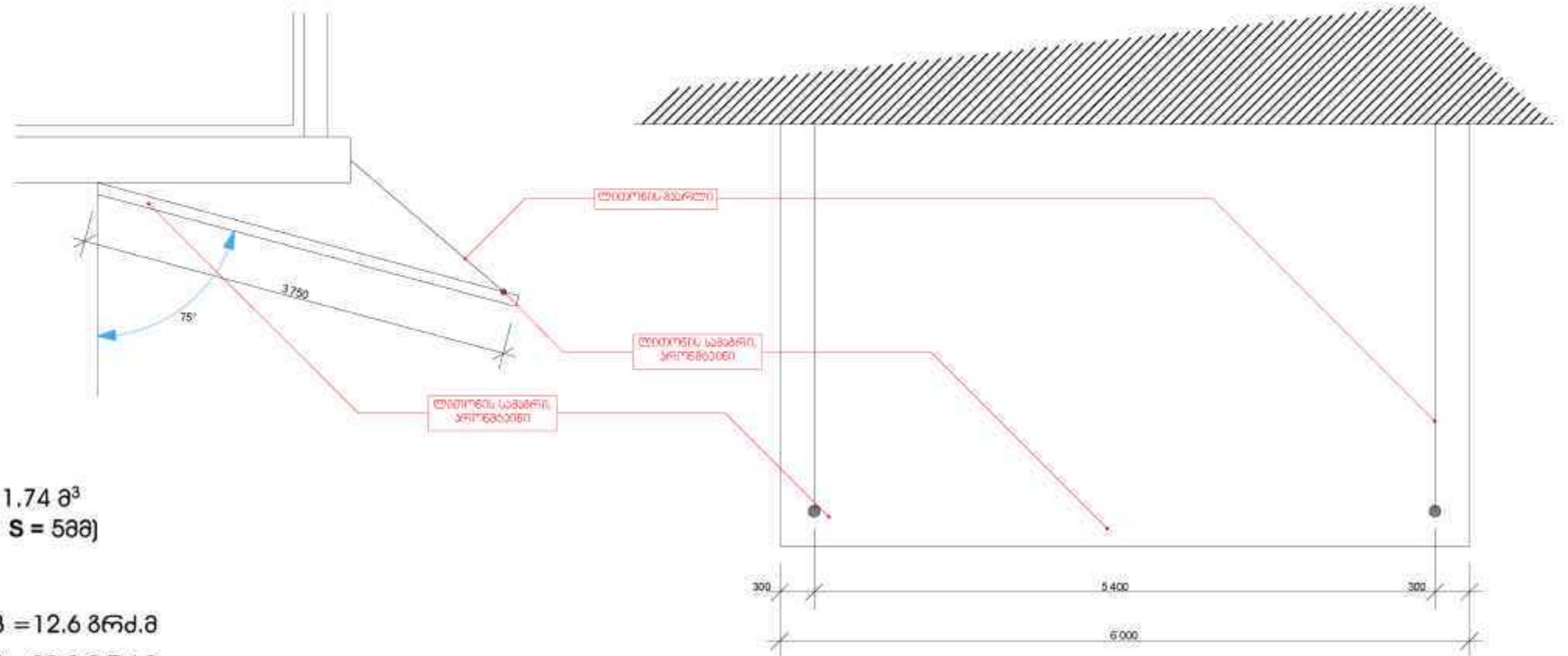
სპეციფიკაცია

1. ბატონის ცოკილი - (1-ცალი 0.58მ³) X 3-ცალი = 1.74 მ³
2. ლითონის ფურცლოვანა 3-ცალი; (0.250 X 0.250 S = 5მმ)
3. მოჭირაეთება - 7.5 მ²
ქარამო გრანიტის ყინვაგამძლე ფილაში
4. ლითონის მილი (1-ცალი D=100მმ 4.2 გრძ.მ) X 3 = 12.6 გრძ.მ
5. ლითონის მილი (1-ცალი D=700მმ 3.7 გრძ.მ) X 3 = 11.1 გრძ.მ
6. ლითონის გორგოლაჭი 2-ცალი
7. გვარლი 5.5 გრძ.მ X 3-ცალი = 16.5 გრძ.მ

ხვანძი №1

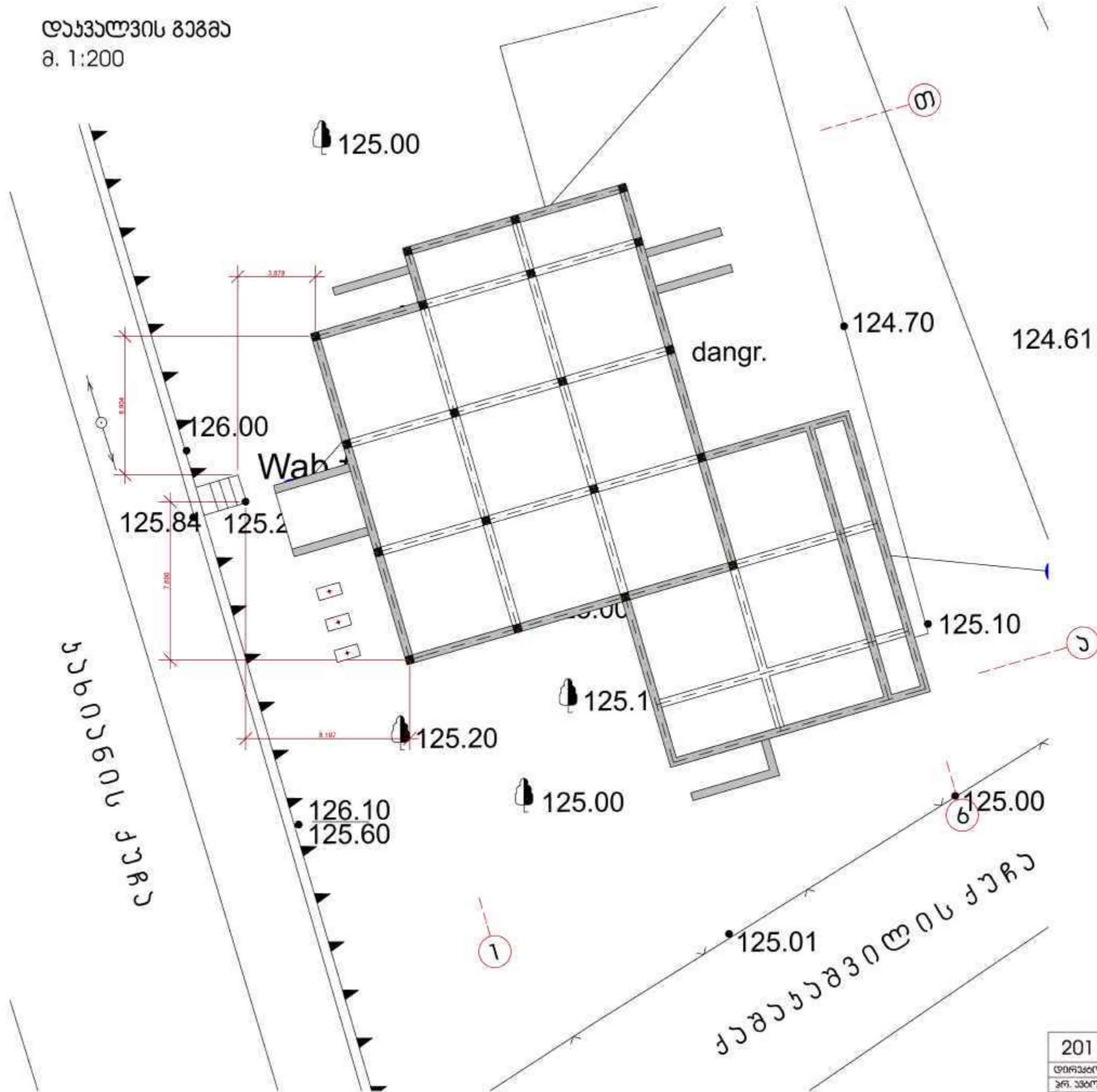


ხვანძი №2



2011	მისთვის პროექტის სამუშაოს სრულდება	სსს	ESSA architectural workshop
დირექტორი	გ. ნანავა	პროექტი	სტატუსი
პრ. კვირნი	გ. ნანავა	საპროექტო	მარჯვ.
დაამუშავა	გ. ნანავა	ფურცლები	ფ-ბი
შეამოწმა	გ. ნანავა	ფლავბოქის მოწყობა, ხვანძი №1, ხვანძი №2	კომპლ. 3-19 19

დახვეწის გეგმა
მ. 1:200



შენიშვნა:

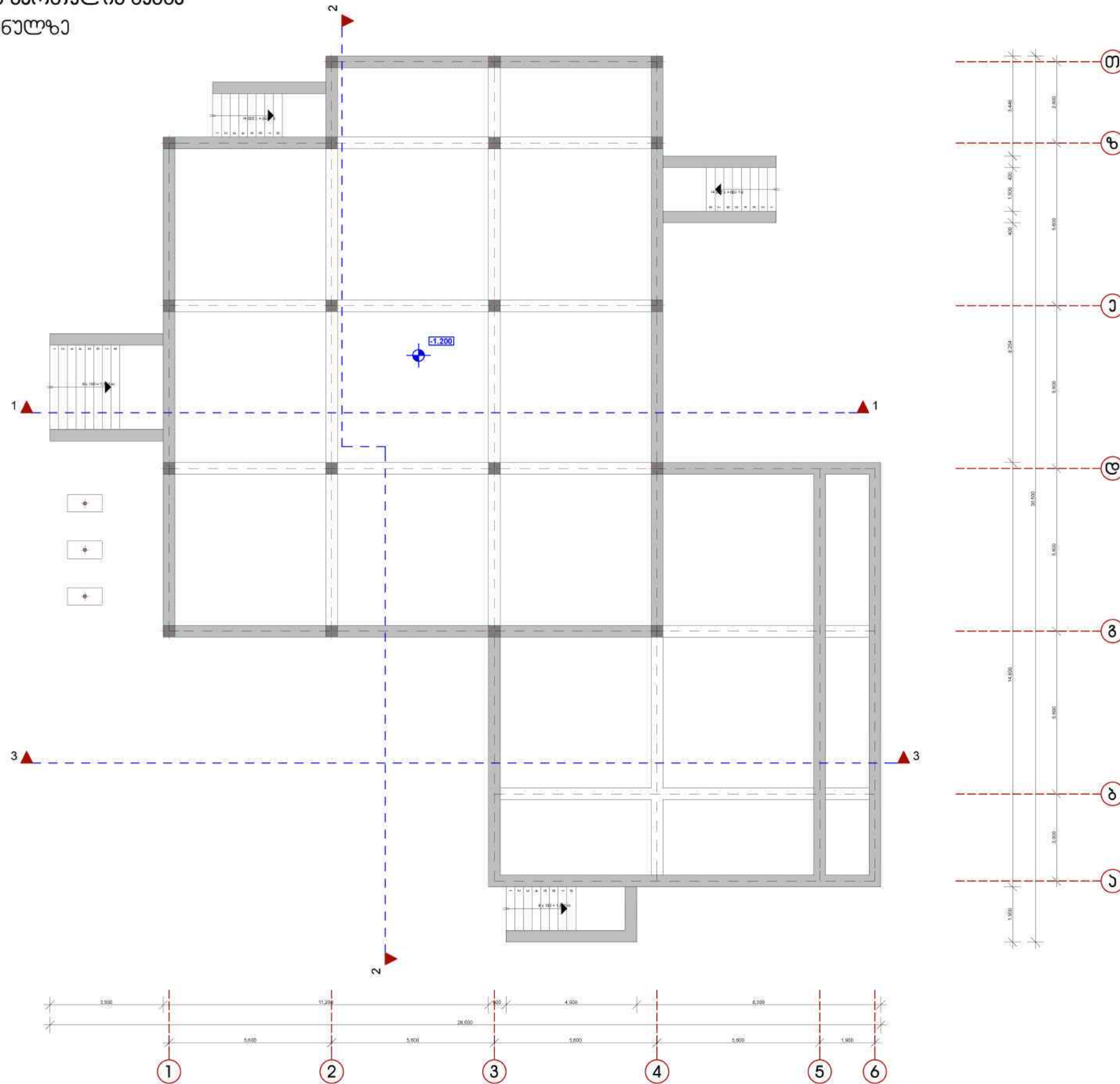
1. ნახაზი ზომები მოცემულია მმ-ში
2. ნახაზი ნიშნულები მოცემულია მ-ში

2011	შპს "არქიტექტურული საინჟინერო-პროექტორული საზოგადოებრივი დაწესებულება"	სსსს	ESSA architectural workshop
დირექტორი	მ. ნახაზი		
პრ. ავტორი	მ. ნიქოლაძე		
დაამუშავა	მ. პატარაყვარელიძე		
შეამოწმა	მ. ნახაზი		
	მ.ს.ს. ბაქრაძის ინჟინერული საინჟინერო-პროექტორული დაწესებულება	სტაჟირი	მ. ნახაზი
	დაამუშავა გეგმა მ. 1:200	ფ-ბი	

ცოკლის სართლის გეგმა

±0,000 ნიშნულზე

მ. 1:100



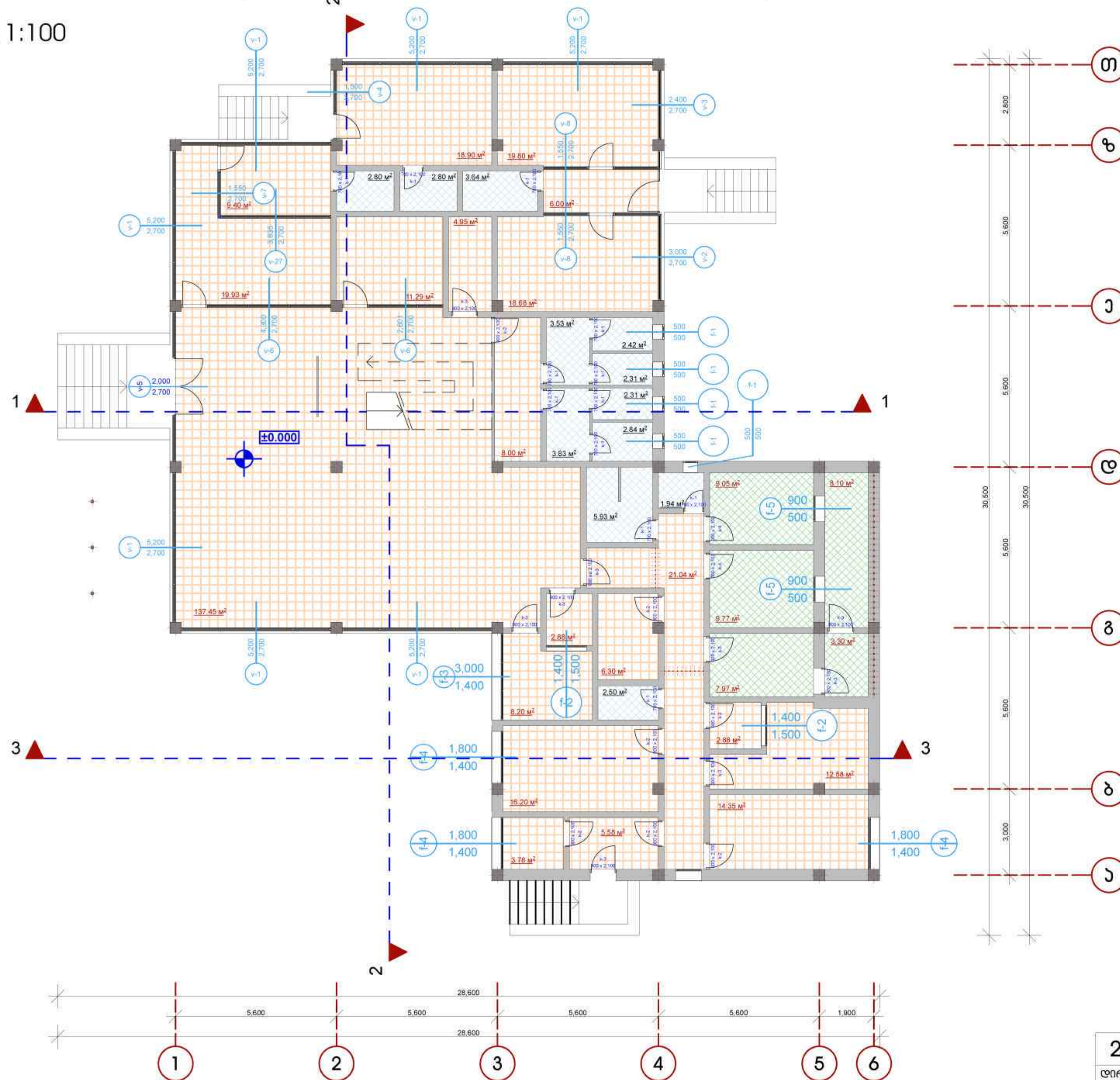
- შენიშვნა:
- ნახაზზე ზომები მოცემულია მმ-ში
 - ნახაზზე ნიშნულები მოცემულია მ-ში

2011	მშენებლის განყოფილების სართული	სსს	ESSA ARCHITECTURAL WORKSHOP
დირექტორი	მ. ნახაძე	მ.ს.ს. კაპიტალი	
პრ. კამერა	მ. ნახაძე	მშენებლის საინჟინერო კონსტრუქციული ბიზნეს-პროექტი	
დამამუშავებელი	მ. ნახაძე	სტატი	მარა
შემოწმებელი	მ. ნახაძე	მშენებლის საინჟინერო ბიზნეს-პროექტი	ფ-ბი
		მ. 1:100	19

I სართულის გეგმა

±0,000 ნიშნულზე (იატაქები, ხარ-ფანჯარა, ვიბრაციები)

მ. 1:100



შენიშვნა:

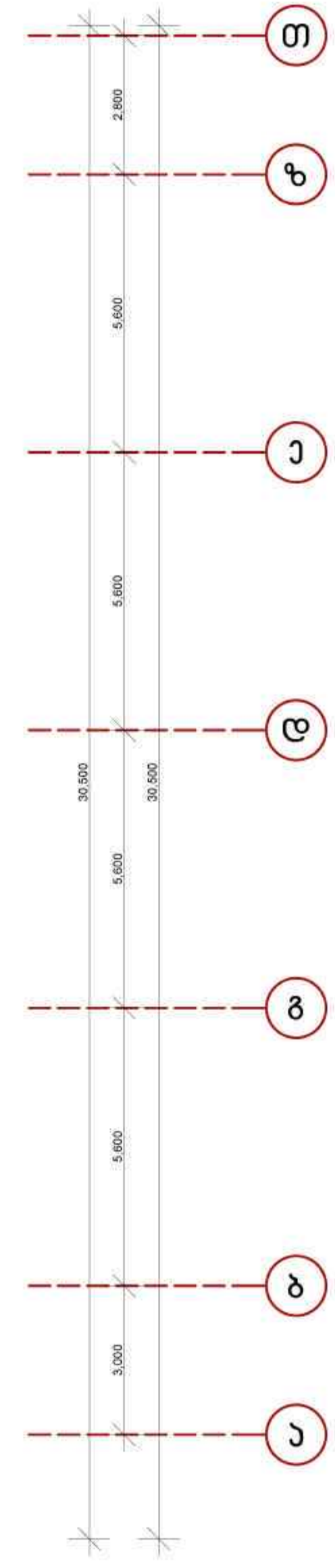
1. ნახაზი ზომები მოცემულია მმ-ში
2. ნახაზი ნიშნულაბი მოცემულია მ-ში

2011	შუალედური პროექტირების საპროექტო	სსსს	ESSA architectural workshop
დირექტორი	მ. ნანავა	მ.ს.ს. ბაღდათის რაიონული სამხარეთეთლოს ადმინისტრაციული შენიშვნის პროექტი	სტადია
პრ. ავტორი	მ. ნიულოანი		მარა
დაამუშავა	მ. პარაკალიძე		ფ-ბი
შამორმა	მ. ნანავა	I სართულის გეგმა მ. 1:100	პროექტი
			ა-5
			19

I სართლის გეგმა

± 0,000 ნიშნულზე (ფუნქციური)

მ. 1:100



1. ოფისი
2. სამორიგეო
3. ხანძარია
4. საინარლო
5. სამმართველოს უფროსის ოთახი
6. მოსასვენებელი
7. სახანი
8. დაცვის პოლიცია
9. კომბრდუზკერვა
10. ა.უ.დ.
11. ტაბუარი
12. საბურნეო ჯგუფი
13. სახანი
14. სახანი
15. სასაირნო ზონა
16. ამოსაცნობი
17. დანიტხვის ოთახი
18. ჰაემანის ოთახი
19. დ.მ.ი-ს უფროსი
20. საუჭნაო
21. ტაბუარი
22. სამორიგეო
23. დერეფანი

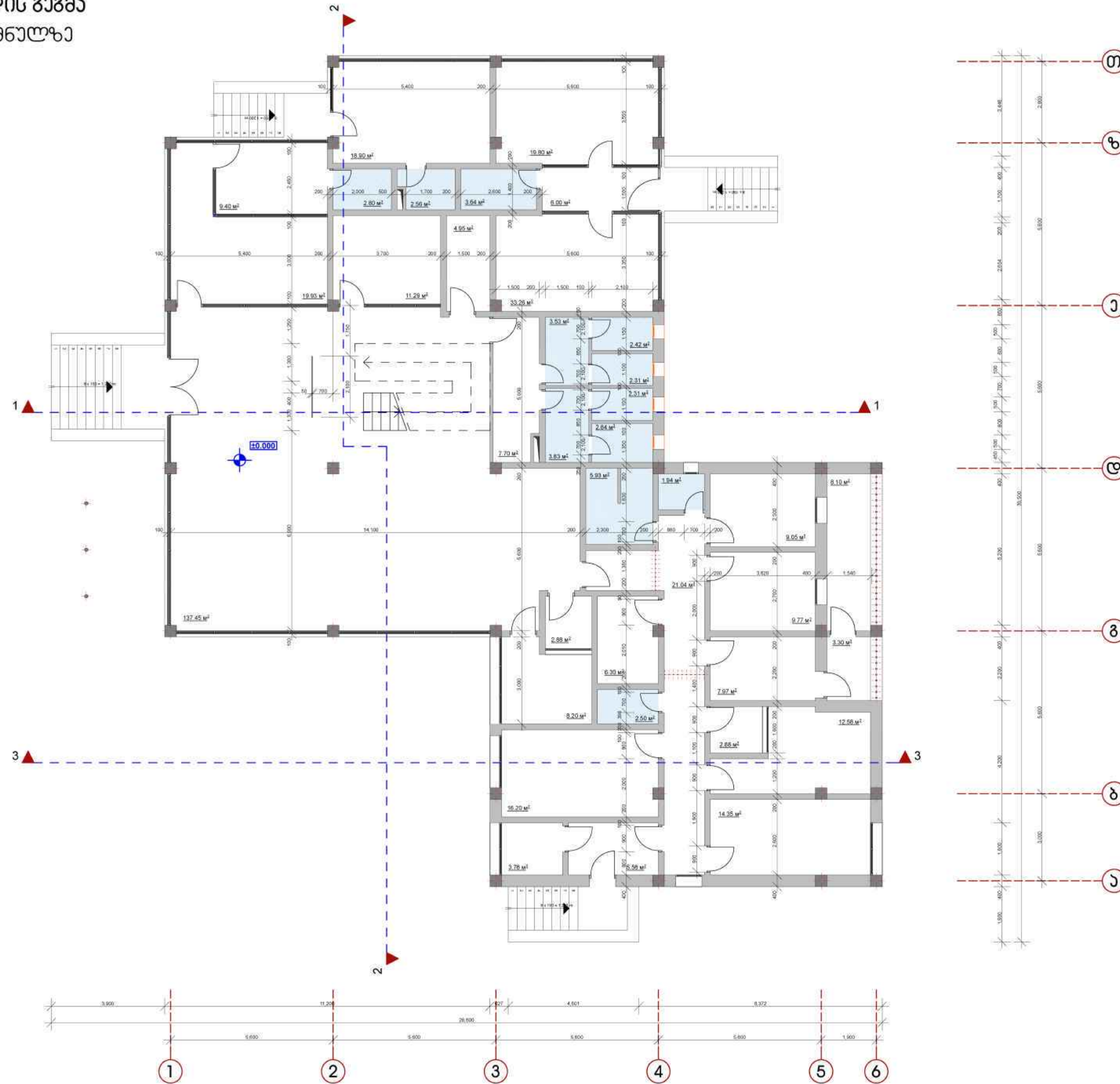
შენიშვნა:
 1. ნახაზი ზომები მოცემულია მმ-ში
 2. ნახაზი ნიშნულაზი მოცემულია მ-ში

2011	შპს "საქართველო" ავტონომიური სასაქონლო	სსს. ბაღდათის რაიონული სამმართველოს ადმინისტრაციული შენობის პროექტი	სტატია	მარცა	ფ-ბი
დირექტორი	გ. ნანვა		სტატია	მარცა	ფ-ბი
პრ. აპტორი	გ. ნიკიანი		პროექტი	ა-7	19
დამამუშავ	გ. პატარაიანი				
შემამუშავ	გ. ნანვა				

I სართლის გეგმა

±0,000 ნიშნულზე

მ. 1:100



შენიშვნა:

1. ნახაზზე ზომები მოცემულია მ-მ
2. ნახაზზე ნიშნულები მოცემულია მ-მ

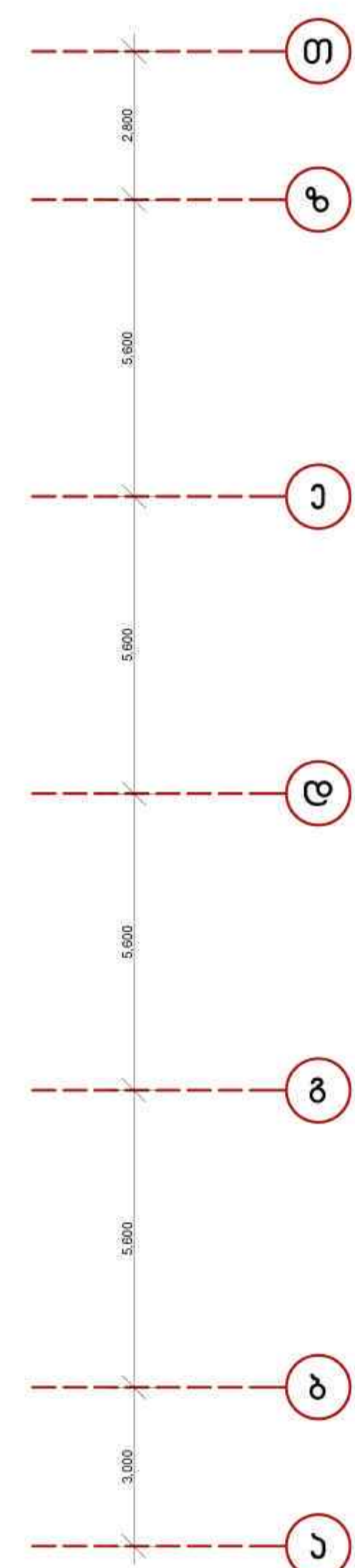
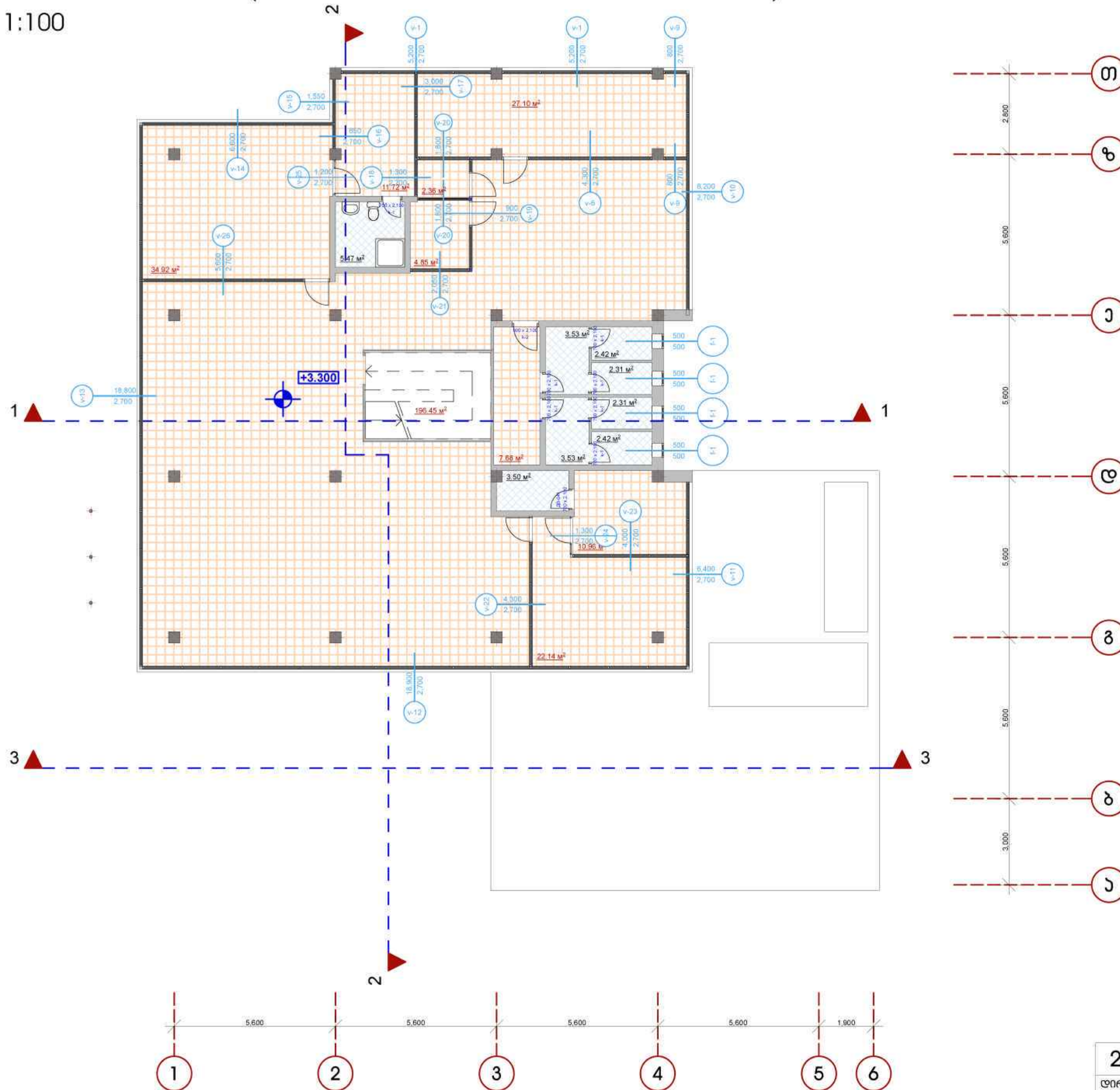
2011	საქართველო საპროექტო-საშენობო სამსახური	სს.ს. ბაქრაძის არქიტექტურული საბუღალწოდო კომპანია	სს.ს. ბაქრაძის არქიტექტურული საბუღალწოდო კომპანია	სს.ს. ბაქრაძის არქიტექტურული საბუღალწოდო კომპანია
დირექტორი	გ. ნახაძე	პროექტი	გ. ნახაძე	გ. ნახაძე
პრ. კვიციანი	გ. ნახაძე	შენიშვნები	გ. ნახაძე	გ. ნახაძე
თემატიკა	გ. ნახაძე	შენიშვნები	გ. ნახაძე	გ. ნახაძე
შენიშვნები	გ. ნახაძე	შენიშვნები	გ. ნახაძე	გ. ნახაძე



II სართულის გეგმა

+3,300 ნიშნულზე (იატაქები, ხარ-ფანჯარა, ვიბრაციები)

მ. 1:100



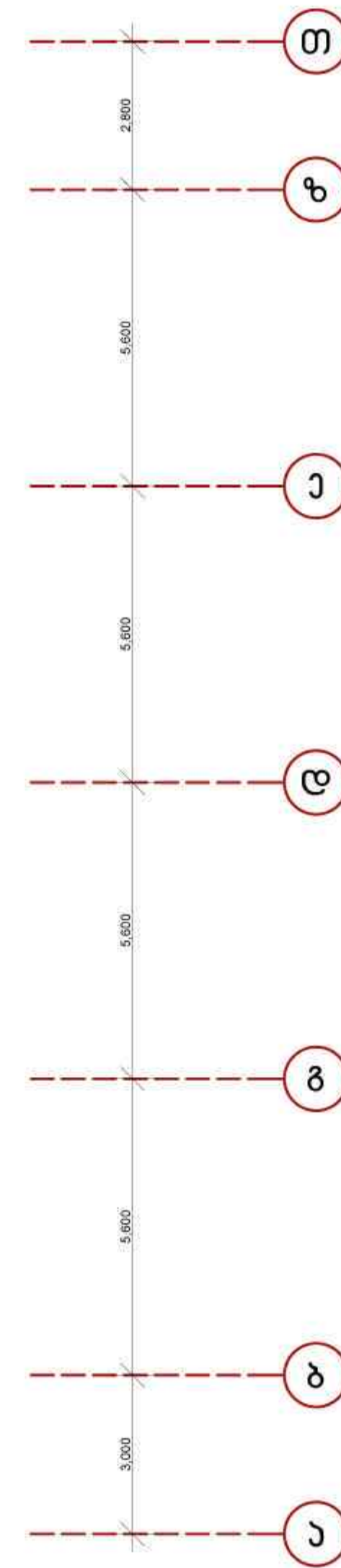
- შენიშვნა:
1. ნახაზი ზომები მოცემულია მმ-ში
 2. ნახაზი ნიშნული მოცემულია მ-ში

2011	შუალედური ვასუნიანის სახელობის სახორბლო	სსსს	ESSA architectural workshop
დირექტორი	მ. ნანაძე	სსსს ბაღდათის რაიონული სამხარეთეთლოს ადმინისტრაციული შენიშვნის პროექტი	სტადია
პრ. ავტორი	მ. ნიკოლაძე		მარა
დაამუშავა	მ. პატარაიანი		ფ-ბი
შეამოწმა	მ. ნანაძე	II სართულის გეგმა მ. 1:100	პროექტი 2-6 19

II სართულის გეგმა

+ 3,300 ნიშნულზე (ფუნქციური)

მ. 1:100



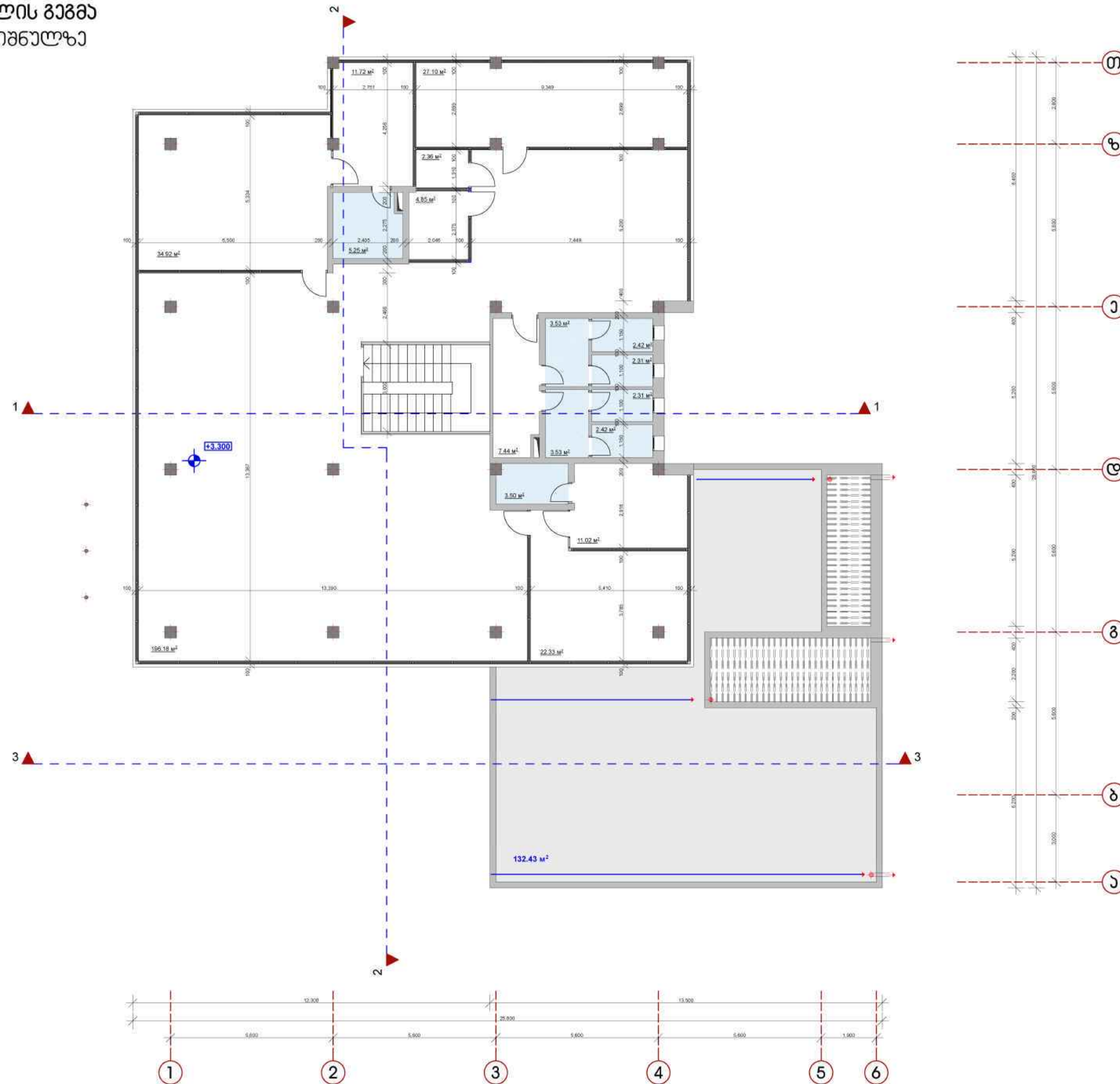
1. ოფისი
2. საბარათველოს უფროსი
3. მოსასვენებელი
4. საბარათველოს უფროსის მოაღილა
5. მოსასვენებელი
6. საერთო მოსასვენებელი
7. სერვერი
8. ნივთმზინცეზების საცავი

შენიშვნა:

1. ნახაზი ზომები მოცემულია მმ-ში
2. ნახაზი ნიშნულები მოცემულია მ-ში

2011	შუალედური პანორამის სასაზღვრო	იანვარი	ESSA architectural workshop
დირექტორი	გ. ნანვა	გ.ს.ს. ბაღდათის რაიონული საბარათველოს ადმინისტრაციული შენობის პროექტი	სტადია
პრ. ავტორი	გ. ნიკილაური		მარკა
დამამუშავებელი	გ. პატარაქალიძე		ფ-ბი
შემამუშავებელი	გ. ნანვა	II სართულის გეგმა მ. 1:100	პროექტი
			ა-ბ
			19

II სართლის გეგმა
 +3,300 ნიშნულზე
 მ. 1:100

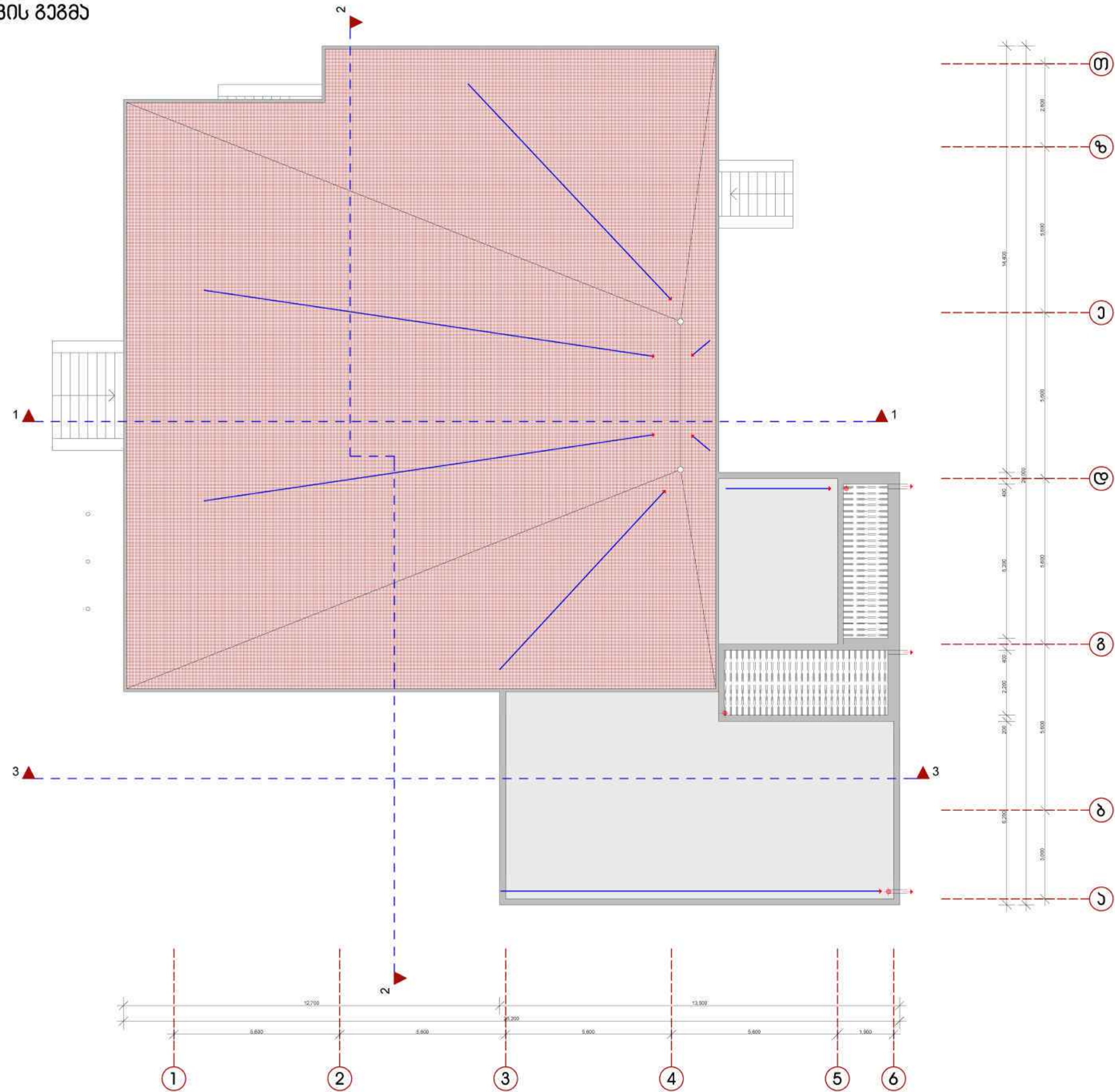


- შენიშვნა:
- ნახაზზე ზომები მოცემულია მ-მ
 - ნახაზზე ნიშნულები მოცემულია მ-მ

2011	საქართველო საპროექტო-სამშენობლო სამსახური	სს.ს. ბაქრაძის სამშენობლო-სამშენობლო სამსახური	სს.ს. ბაქრაძის სამშენობლო-სამშენობლო სამსახური	სს.ს. ბაქრაძის სამშენობლო-სამშენობლო სამსახური
დირექტორი	მ. ნახაძე	მ. ნახაძე	მ. ნახაძე	მ. ნახაძე
პრ. კვლევითი	მ. ნახაძე	მ. ნახაძე	მ. ნახაძე	მ. ნახაძე
თავმჯდომარე	მ. ნახაძე	მ. ნახაძე	მ. ნახაძე	მ. ნახაძე
შემამუშავებელი	მ. ნახაძე	მ. ნახაძე	მ. ნახაძე	მ. ნახაძე



ბაღახურის გზა
 შ. 1:100

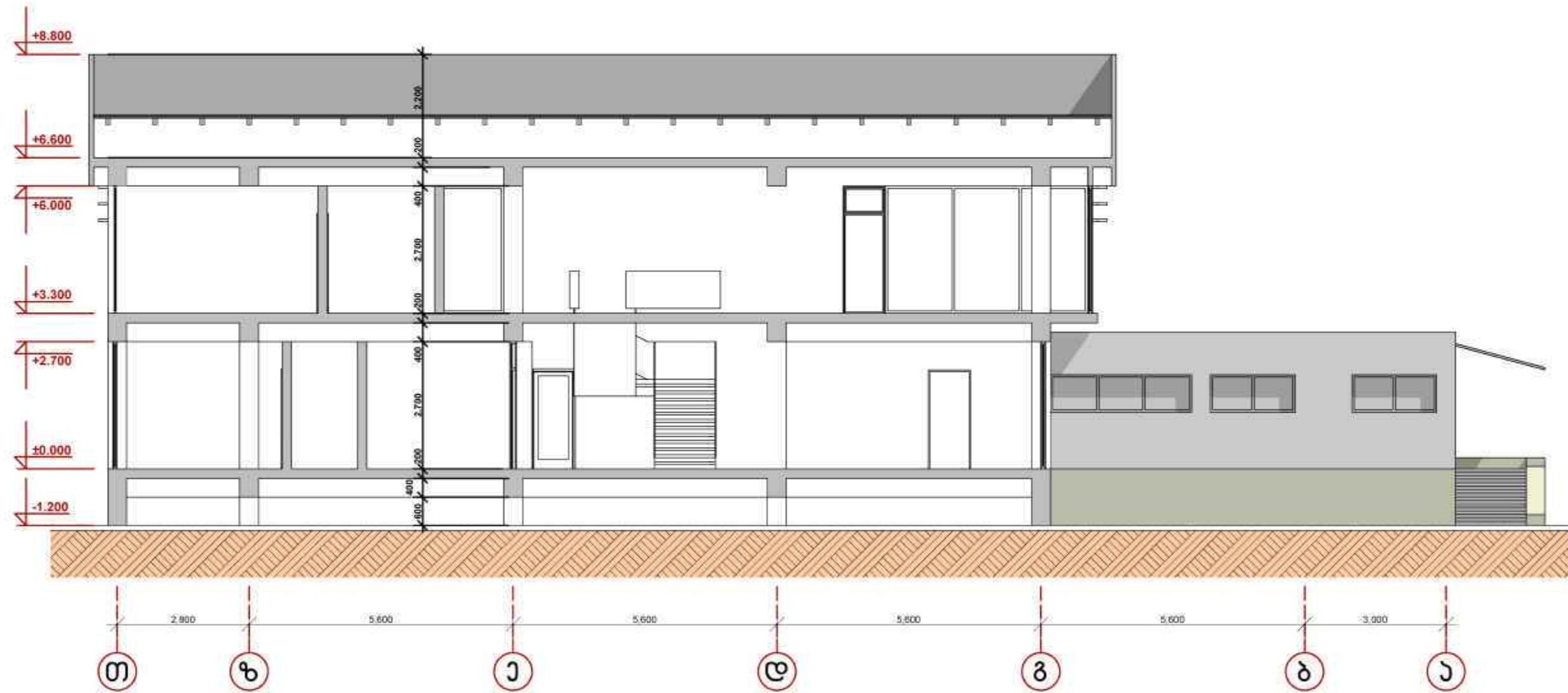


შპს 08362:

1. ნახაზი ზომები მოცემულია მ-მ
2. ნახაზი ნიშნული მოცემულია მ-მ

2011	საპროექტო კონსტრუქციების სამსახური	სსს	ESSA architectural workshop
დირექტორი	შ. ნახაზი	პროექტი	საპროექტო სამსახური
პრ. კვირის	შ. ნახაზი	სტრუქტურა	საპროექტო სამსახური
თავმჯდომარე	შ. ნახაზი	სტრუქტურა	საპროექტო სამსახური
შემამუშავებელი	შ. ნახაზი	სტრუქტურა	საპროექტო სამსახური

ჭრილი 2-2
 შ. 1:100



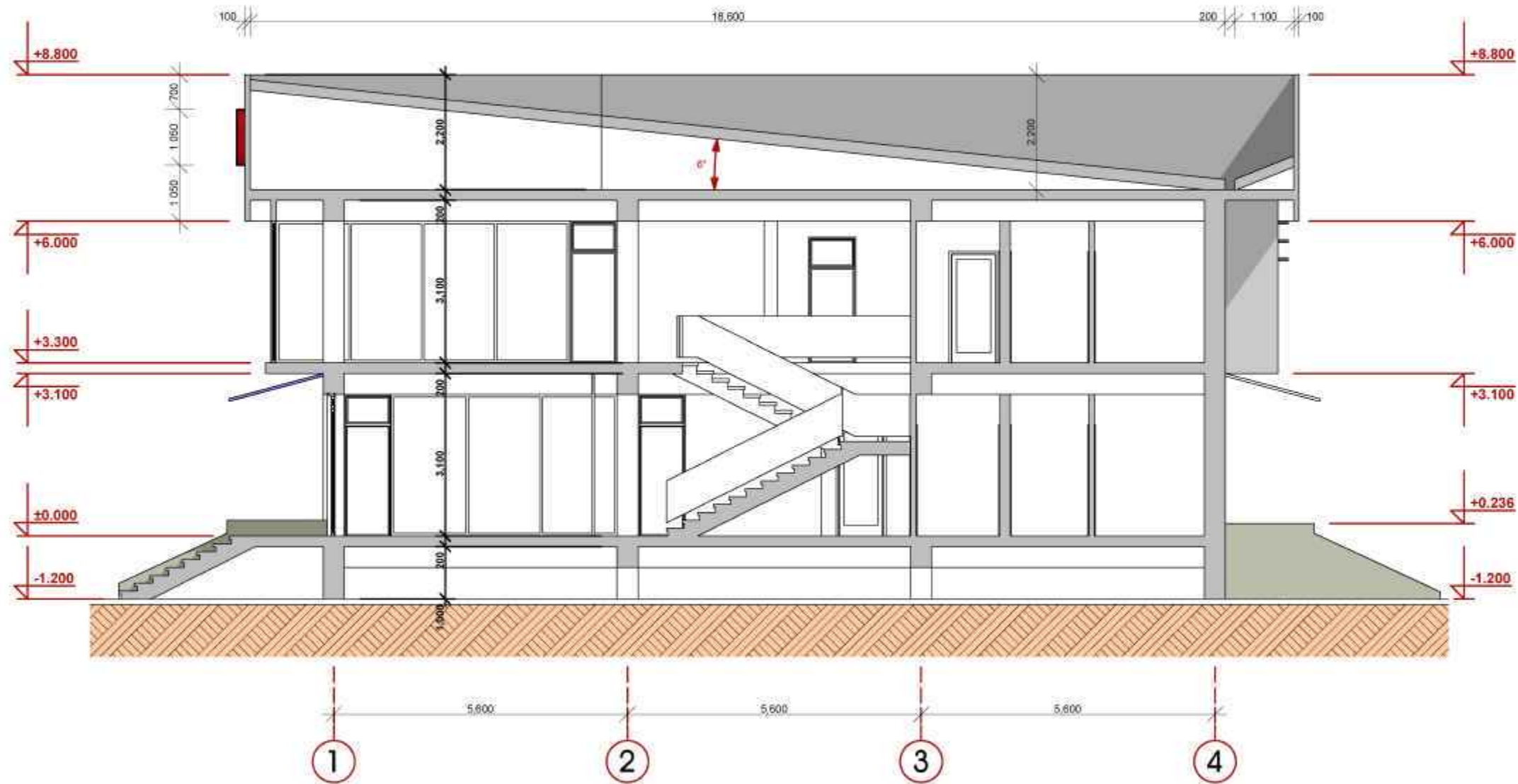
შენიშვნა:

1. ნახაზზე ზომები მოცემულია მმ-ში
2. ნახაზზე ნიშნულები მოცემულია მ-ში

2011	მშენებლის პროექტი	მ. ნანაძე	მ.ს.ს. ბაღვაშიძის არქიტექტურული სამსახურბუთო	სსიპ	მარაგ	ფ.ბი
დირექტორი	პრ. კამორი	ლავრუაძე	მ.პაპაჩაიძის შპს-ის პროექტი	სტადია	მარაგ	ფ.ბი
შემოწმებული	მ. ნანაძე		ჭრილი 2-2	პროექტი	ა-14	19

ჭრილი 1-1

მ. 1:100

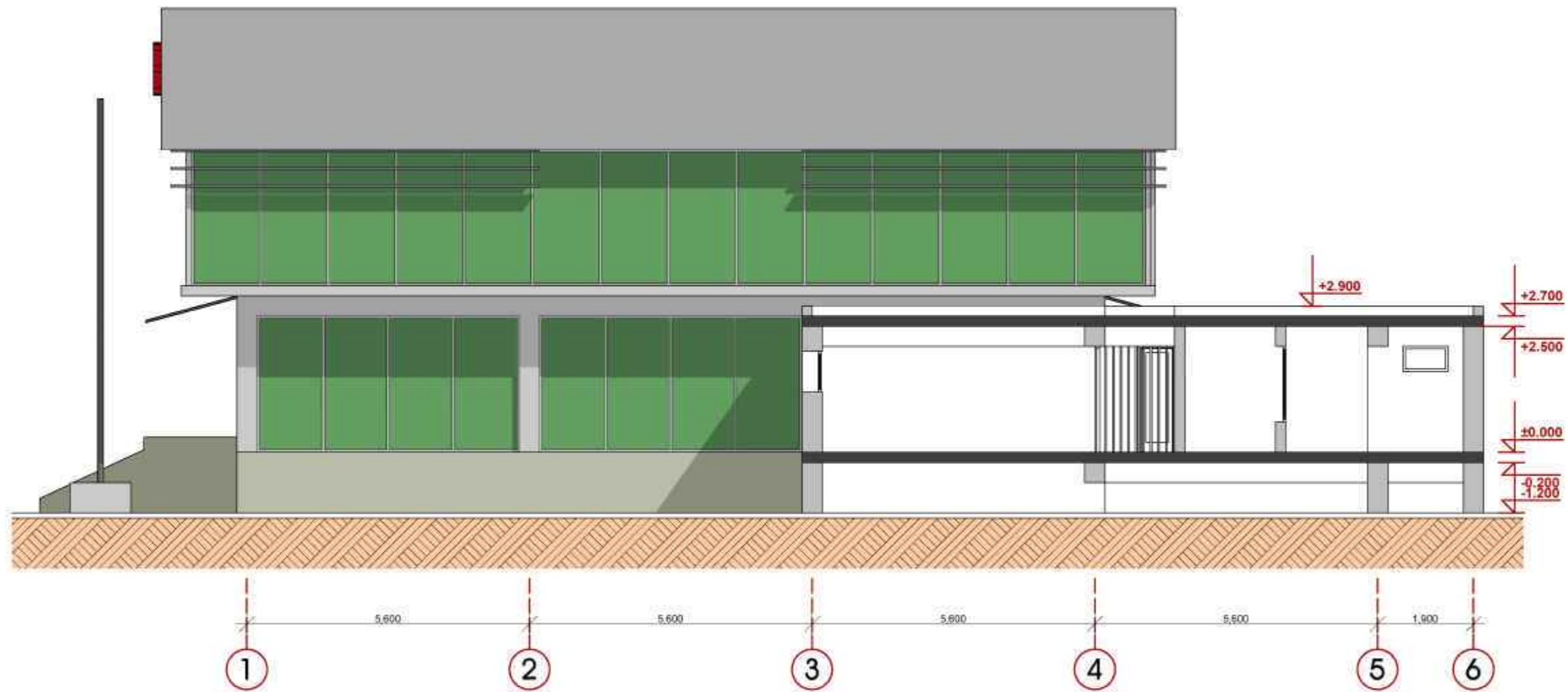


შენიშვნა:

1. ნახაზზე ზომები მოცემულია მმ-ში
2. ნახაზზე ნიშნულები მოცემულია მ-ში

2011	მხატვრული პროექტირების სამსახური	სსს	ESSA architectural workshop
დირექტორი	მ. ნანაძე	მ.ს.ს. ბატუაძის რეგიონული სამხარეთეთმო პროექტირების ინსტიტუტი	სტადია
პრ. კატორი	მ. ნიკოლაძე	ჭრილი 1-1	მარა
ლაშქრავა	მ. პაპიაშვილი		ფ.ბ.
შემოწმე	მ. ნანაძე		პროექტი
			ნ-13
			19

ჭრილი 3-3
 შ. 1:100



შენიშვნა:

1. ნახაზი ზომები მოცემულია მმ-ში
2. ნახაზი ნიშნულები მოცემულია მ-ში

2011	შპს "არქიტექტურული კონსტრუქციების საინჟინერო-პროექტო-მშენებლო"	სსსს	შპს "არქიტექტურული კონსტრუქციების საინჟინერო-პროექტო-მშენებლო"	ESSA architectural workshop
დირექტორი	შ. ნახაზი		შპს "არქიტექტურული კონსტრუქციების საინჟინერო-პროექტო-მშენებლო"	სტადია
პრ. ავტორი	შ. ნახაზი		პროექტი	მ. 15
დაამუშავა	შ. ნახაზი		ჭრილი 3-3	ფ. 19
შეამოწმა	შ. ნახაზი			