

შ.პ.ს. „მშენ-ექსპერტი“

შ.ს.ს. იმერეთის, რაჭა-ლეჩხუმის და ქვემო სვანეთის სამხარეო მთავარი  
სამართვალის წყალტუბოს რაიონული სამართვალის ადმინისტრაციული  
შენობის პროექტი



თბილისი

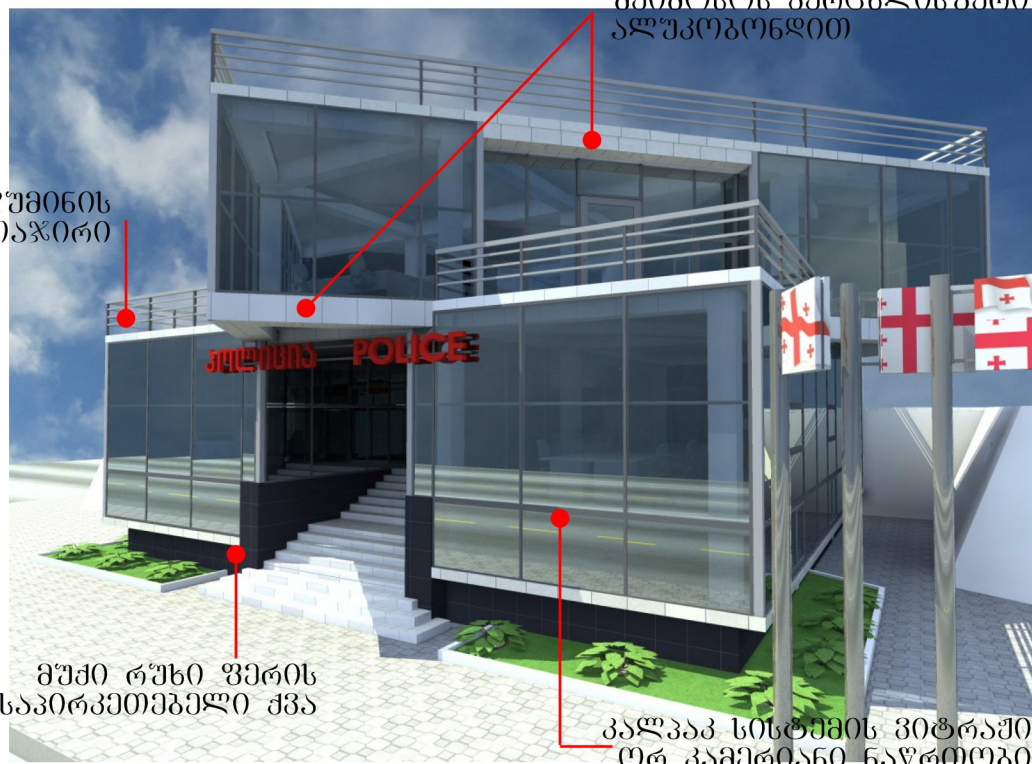
2011 წ

შეიშოს ვერცხლისფერი  
ალუკობონლი

ალუმიინის  
მოაჯირი

მუქი რუხი ფერის  
მოსაპირკეთებელი ქვა

კალკაკ სისტემის ვიტრაჟი  
ორ კამერისანი ნაწილი  
მინა პაკეტი



კალკაკ სისტემის ვიტრაჟი  
ორ კამერისანი ნაწილი  
მინა პაკეტი

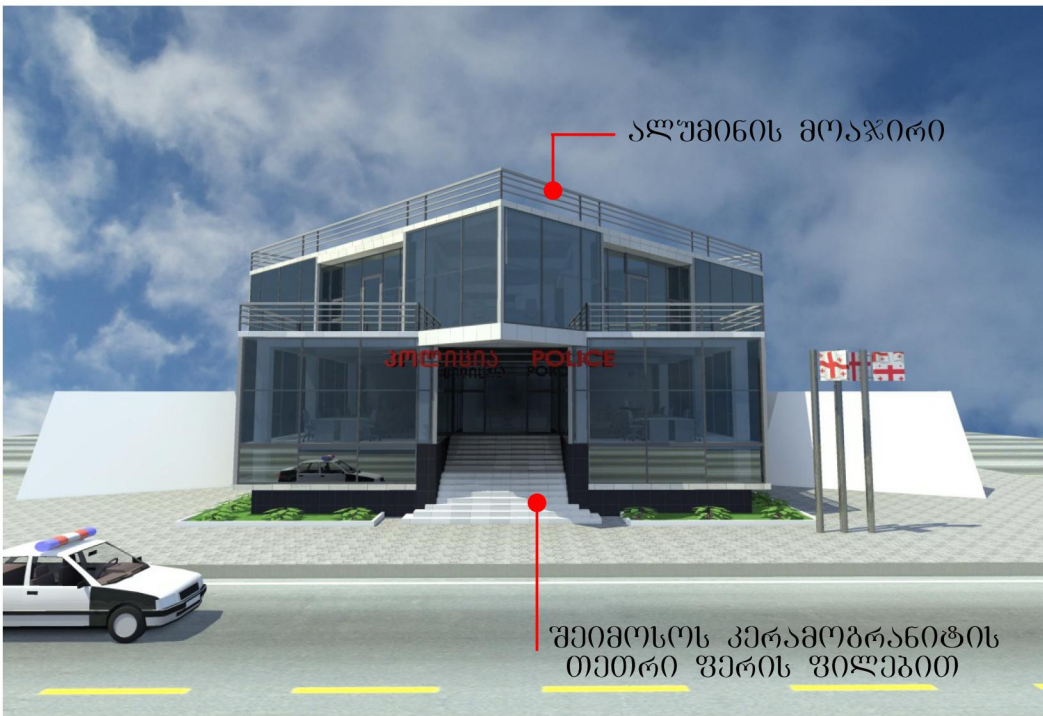
შეიშოს ვერცხლისფერი  
ალუკობონლი

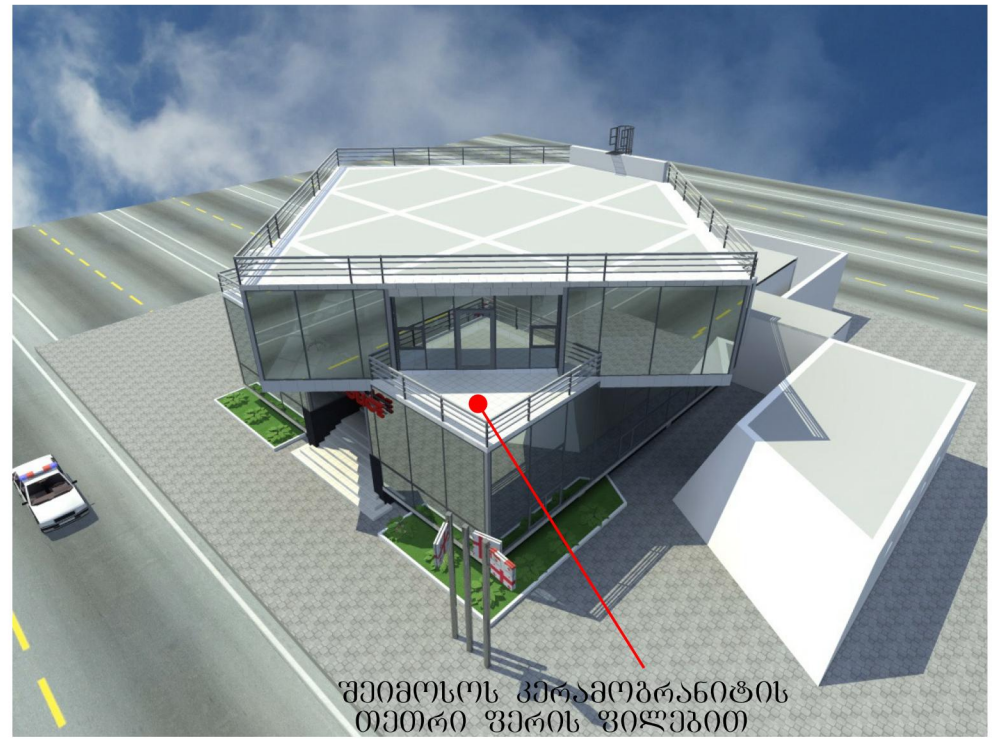
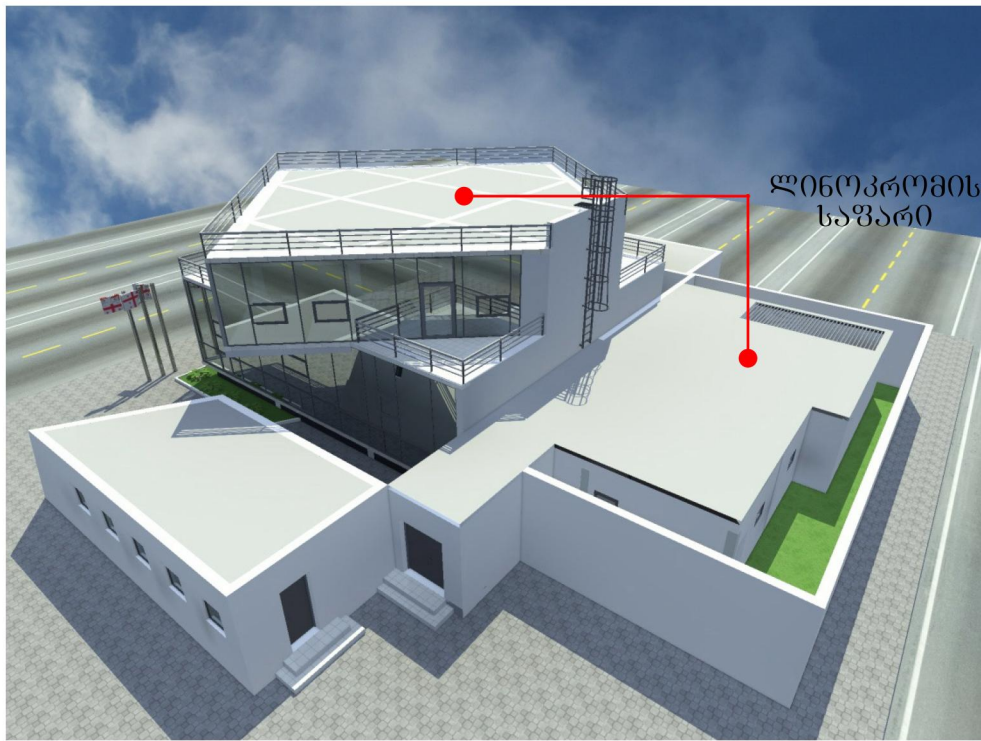
შეიშოს და შეიშოს  
თეთრი ფერის საღებავით



ალუმიინის მოაჯირი

შეიშოს კერამიკის  
თეთრი ფერის ფილებით





შ.პ.ს. „მშენ-ექსპერტი“

## არქიტექტურული ნაწილი

დირექტორი:

/ გ. ნიქარიშვილი /

მთ. არქიტექტორი:

/ ა. ლაბაძე /

ხონსტრუქტორი:

/ გ. დანელია /

შეასრულა:

/ გ. ბონაშვილი /

თბილისი

2011 წ

**განმარტებითი ბარათი**

შ.ს.ს იმერეთის, რაჭა-ლეჩხუმის და ქვემო სვანეთის სამხარეო მთავარი სამმართველოს წყალტუბოს რაიონული სამმართველოს ადმინისტრაციული შენობის პროექტი.

საქართველოს შინაგან საქმეთა სამინისტროს დაკვეთით შ.პ.ს. "შენ-ექსპერტ"-მა (დირექტორი მ.წიქარიშვილი) დაამუშავა ქალაქ წყალტუბოს რაიონული სამმართველოს ახალი ადმინისტრაციული შენობის პროექტი.

საპროექტო შენობა 4 ფლიგელისგან შედგება (იხ. გადახურვის გეგმა): ძირითადი შენობა, მის უკან მდებარე შენობა და ორი გვერდითი ფლიგელი. ძირითადი შენობა და მის უკან მდებარე შენობა, რომელშიც მოწყობილია დმი, დაკავშირებულია ერთმანეთთან საერთო კარის დიოზით. გვერდით ფლიგელებში განთავსებულია დაცვის პოლიცია და კონსტიტუციური უსაფრთხოების დეპარტამენტი.

საპროექტო ტერიტორიას გააჩნია მცირე ქანობი სამხრეთიდან-ჩრდილოეთით (ნიშნულებს შორის სხვაობა 0.4 მ-ია). სამხრეთით ტერიტორიას ესაზღვრება სამანქანო გზა, კერძოდ - რუსთაველის ქუჩა, აღმოსავლეთით და დასავლეთით არსებული შენობა-ნაგებობებია.

სამმართველოს შენობა წარმოადგენს ორსართულიან, კარკასულ ნაგებობას სარდაფით, სადაც -3.45 სარდაფია მოწყობილი, ხოლო -1.80-ზე დმი. I და II სართულები შესაბამისად 0.00 და +3.45 ნიშნულებზეა მოწყობილი. შენობის 0.00 ნიშნული შეესაბამება 100.25 აბსოლიტურ ნიშნულს.

შენობის გაბარიტული ზომებია 34.60 მ. X 25.85 მ. შენობის სიმაღლე მიწის დონიდან 10.05 მ-ია. ფსადების ძირითადი ნაწილი შემოსილია კალაქ სისტემის ვიტრაჟებით, ცოკოლი კი მოსაპირკეთებელი რუხი ფერის ქვით, დანარჩენი კი შედგესილია და შედებილი საფასადე სადებავით. ცენტრალური კიბე და გარე კონსტრუქცია შეიმოსება თეთრი ფერის ყინვაგამძლე კერამო-გრანიტის ფილებით.

შენობის გადახურვა რკინაბეტონის ფილაა +10.05 ნიშნულზე, რომელიც დაფარულია ლინიკრომის სამმაგი საფარით. დმი-ს გადახურვა +1.60 ნიშნულზეა.

**შენობის ტექნიკური ეკონომიკური მაჩვენებლები :**

საკრემპტო ტერიტორიის ფართი 2216.0 მ<sup>2</sup>  
 მოშენების ფართი 716.5 მ<sup>2</sup>

აქედან:  
 ცენტრალური კიბის ფართი 26.45 მ<sup>2</sup>

სამართო ფართი	-3.45 ნიშნულზე	226.4 მ <sup>2</sup>
	-1.85 ნიშნულზე	426.0 მ <sup>2</sup>
	+0.00 ნიშნულზე	289.0 მ <sup>2</sup>
	+3.45 ნიშნულზე	290.64 მ <sup>2</sup>

სულ 1232.0 მ<sup>2</sup>  
 სამართო ფართში შედის ტერასების ფართობიც  
 საამშენებლო მოცულობა 4386.0 მ<sup>3</sup>

**ნახაზების ჩამონათვალი**

№	ნახაზების დასახელება	
a-1	განმარტებითი ბარათი, ნახაზების ჩამონათვალი	
a-2	საპროექტო გენ-გეგმა	მ. 1:500
a-3	საპროექტო გეგმა -3.45 ნიშნულზე	მ. 1:200
a-4	საპროექტო გეგმა 0.00 ნიშნულზე	მ. 1:200
a-5	საპროექტო გეგმა +3.45 ნიშნულზე	მ. 1:200
a-6	საპროექტო სახურავის გეგმა	მ. 1:200
a-7	საპროექტო ფასადი ე-ლ ტერძებში	მ. 1:150
a-8	საპროექტო ფასადი ლ-ე ტერძებში	მ. 1:150
a-9	საპროექტო ფასადი 1-6 ტერძებში	მ. 1:150
a-10	საპროექტო ფასადი 1-6 ტერძებში	მ. 1:150
a-11	ჭრილი 1-1	მ. 1:150
a-12	ჭრილი 2-2	მ. 1:150
a-13	ჭრილი 3-3	მ. 1:150
a-14	ჯარ-ფანჯრების სპეციფიკაცია -3.45 ნიშნულზე	მ. 1:150
a-15	ჯარ-ფანჯრების სპეციფიკაცია 0.00 ნიშნულზე	მ. 1:150
a-16	ჯარ-ფანჯრების სპეციფიკაცია +3.45 ნიშნულზე	მ. 1:150
a-17	ჯარ-ფანჯრების სპეციფიკაცია	
a-18	ალუმინის მინაპაკეტის ტიხრების სპეციფიკაცია	
a-19	ჯალპაკ სისტემის ვიტრაჟების სპეციფიკაცია	
a-20	მოსაპირკეთებელი სამუშაოების ჩამონათვალი	
a-21	მოსაპირკეთებელი სამუშაოების ჩამონათვალი	

ქსკპლინაზია

**პირობითი ნიშნები**

**შენიშვნები**

1. ნახაზი საპროექტო შენობის ნული შეესაბამება აბსოლიტურ ნიშნულს - 100.25
2. ნახაზი ზომები მოცემულია მეტრებში
3. ნიშნული ხაზი დაბანილია სახელსაბრლო გეგმის მიხედვით.

**პროექტის სახელწოდება**

შ.ს.ს. იმერეთის, რაჭა-ლეჩხუმის და ქვემო სვანეთის სამხარეო მთავარი სამმართველოს წყალტუბოს რაიონული სამმართველოს ადმინისტრაციული შენობის პროექტი

ლაგვითი იმერეთის, რაჭა-ლეჩხუმის და ქვემო სვანეთის სამხარეო მთავარი სამმართველო



შ.პ.ს. "მშენ-ქსკარტი"  
 ქ. თბილისი, ნოსტის ქ. №28.  
 899 73 02 15  
 ელ-ფოსტა: malkhaztsikari@mail.ru

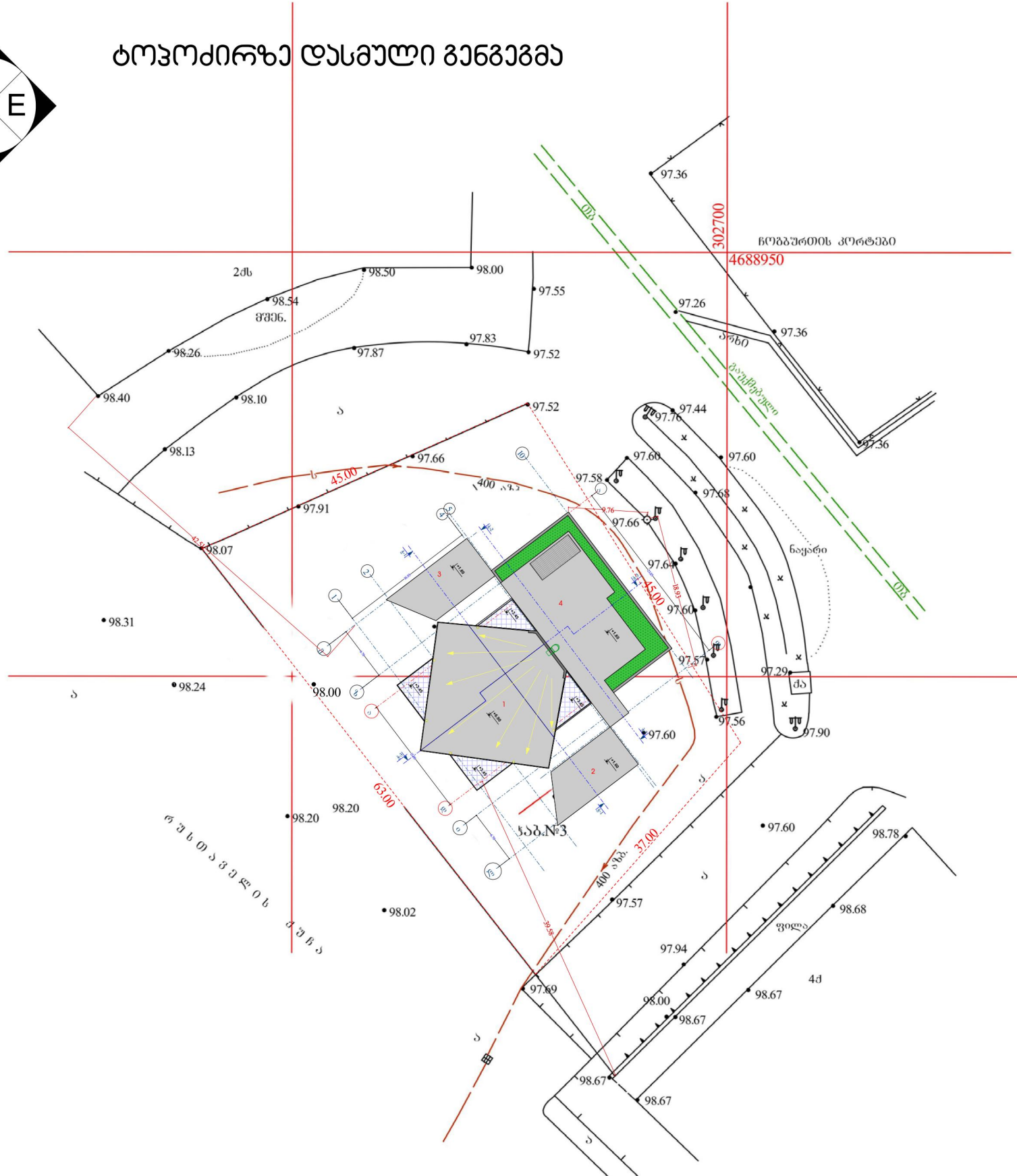
თანამდებობა	გვარი	სახელწოდება	თარიღი
დირექტორი	მ. ნიქარიშვილი		
მთავარი არქიტექტორი	ხ. ლაბაძე		
შეასრულა	გ. ბონაშვილი		

განმარტებითი ბარათი, ნახაზების ჩამონათვალი			
მასშტაბი		თარიღი	
სტადია	ფურცლები	ფურცელი	
პროექტი	21	ა-01	

ფორმატი A-3 თბილისი 2011 წ. დაკვეთა №



# ბოვნირზე დასმული გენგეგმა



## ქვეყნიანობა

- 1 ძირითადი ადგილისგანყოფილებული შენობა
- 2 დაცვის ჰოლიციის შენობა
- 3 ა.ა.დ.-ის შენობა
- 4 დ.გ.ი.-ს შენობა

## ვიზუალური ნიშნები

- ანტიპროექტირებადი ნიშნული
- ნაპირის საზღვარი
- აბსოლუტური ნიშნული

## გენგეგმა

1. ნახაზი საპროექტო შენობის ნიშნული შეასაბამებ აბსოლუტურ ნიშნულს - 100.25
2. ნახაზი ზომები მოცემულია მეტრებში
3. ნიშნული ხაზი დაბნეულია საადასტრო გეგმის მიხედვით.

## პროექტის სახელწოდება

ბ.ს.ს. იმერეთის, რაჭა-ლეჩხუმის და ქვემო სვანეთის სახანო მთავარი სამმართველოს ფაქტობრივ რაიონული სამმართველოს ადგილისგანყოფილებული შენობის პროექტი

ლაგვეთი იმერეთის, რაჭა-ლეჩხუმის და ქვემო სვანეთის სახანო მთავარი სამმართველოს



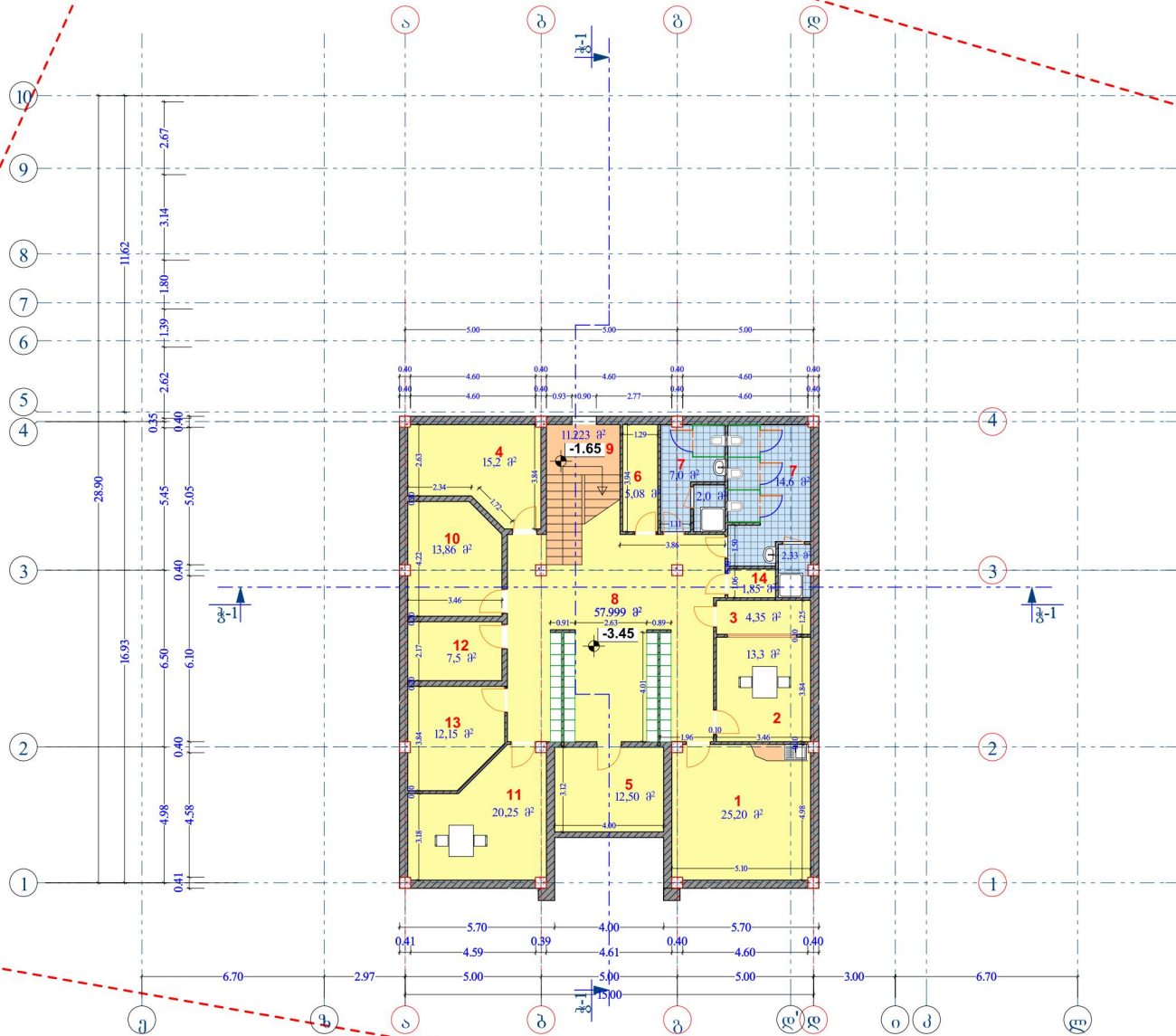
ბ.პ.ს. "მშენ-ქსეპროექტი"  
 ქ. თბილისი, ნოსტას ქ. №28.  
 899 73 02 15  
 ელ-ფოსტა: malkhaztsikari@mail.ru

თანამდებობა	გვარი	სულმოწევა	თარიღი
დირექტორი	ბ. ნიქარიშვილი		
მთავარი არქიტექტორი	ხ. ლაბაძე		
შეასრულა	ბ. გონიშვილი		

გენგეგმა			
მასშტაბი	1:500	თარიღი	
სტადია	ფურცლები	ფურცელი	
პროექტი	21	ა-02	

ფორმატი A-3  
 თბილისი 2011 წ.  
 დაცვითა №

გეგმა -3.45 ნიშნულზე  
მ. 1:200



ექსპლიკაცია

- ექსპლიკაცია:  
(ტექნიკური სართული)
1. სართოლ მოსასვენებელი
  2. დასაჩითხი ოთახი
  3. ამოსაცმობი
  4. ნივთბებიცების ოთახი
  5. სანიარლო
  6. ტექნიკური ოთახი
  7. სვლი ნარბილაი
  8. ჰოლი და ჯალიდოროი
  9. ჯიბის უჯრადი
  10. ჯაცელარისი არქივი
  11. საგუგო ოთახი
  12. ნარბოტიანის გაცემის ოთახი
  13. დამლაგებლის ოთახი
  14. სააუჰნო

სართოლ სასარ, ფართი  
-3.45 ნიშნულზე - 226.4 მ<sup>2</sup>

სართოლ ფართი (გარე ჯობარეა)  
-3.45 ნიშნულზე - 260.3 მ<sup>2</sup>

ჰირობითი ნიშნები

- ±0.00 არქიტექტურალი ნიშნული
- - - ნაკეთის საზღვარი
- ↓ 3-1 ზრისის ხაზი

გენიჰვანები

1. ნახუჯა საჯროუქო გენოის ნოლი გუნაბაგა უსოლიტარ ნიშნულს - 100.25
2. ნახუჯა ზოგები მოცაგულია გებრეგში
3. ნითალი ხაზი დანილია საადასტრო გეგმის მიხედვით.

ჯროუქბის სახელწოღება

მ.ს.ს. იგარეთის, რაჯა-ლაქუანის და ჰვამო სვანეთის სახსარეო მთავარი სამგარეთველოს ჯალბაგოს რაიონალი საგმარეთველოლ უღმინესტრანციული გენოის ჯროუქბი

ღამჯათი იგარეთის, რაჯა-ლაქუანის და ჰვამო სვანეთის სახსარეო მსს მთავარი სამგარეთველოლ



მ.პ.ს. "გგუნ-ექსპარტი"  
ქ. თბილისი, ნოსტას ქ. №28.  
899 73 02 15

ელ-ფოსტა: malkhaztsikari@mail.ru

თანამდებოლა	გვარი	ხელგონარეა	თარლი
ღირექტოროი	მ. ნიქარინივილი		
მთავარი არქიტექტოროი	ხ. ლაბაძე		
გუნარულა	გ. გონაჰვილი		

საროუქბო გეგმა -3.45 ნიშნულზე. სარღაფის გეგმა			
გუსტაბი	1:200	თარლი	
სტანია	ფარცღაბი	ფარცღალი	
ჯროუქბი	21	ა-03	

ფორგაბი A-3 თბილისი 2011 წ.  
ღამჯათა №

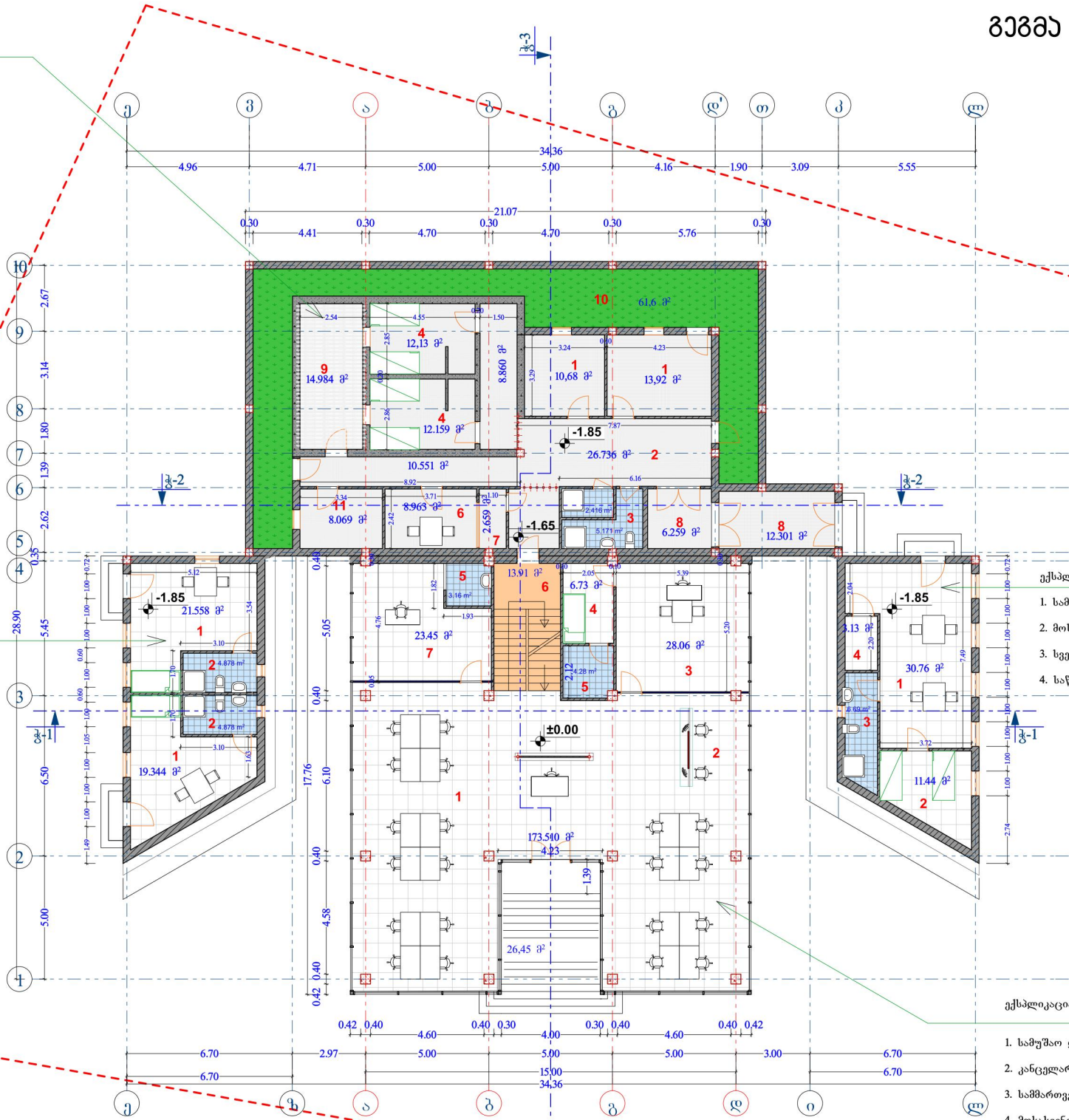
# გეგმა 0.00 ნიშნულზე მ. 1:200

ექსპლიკაცია ( დმი )

1. სამუშაო ოთახი
2. ქოლი
3. სველი წერტილი
4. საკანი
5. დერეფანი
6. დასაკითხი ოთახი
7. ამოსაცნობი ოთახი
8. ტაბური
9. სასერნო ეზო
10. გაუცხობის ზონა
11. საწყოები

ექსპლიკაცია ( კ.უ.დ )

1. სამუშაო ოთახი
2. სველი წერტილი



ექსპლიკაცია (დაცვის პოლიცია):

1. სამუშაო დარბაზი
2. მოსასვენებელი ოთახი
3. სველი წერტილი
4. საწყოები

ექსპლიკაცია:

1. სამუშაო დარბაზი
2. კანცელარია
3. სამმართველოს უფროსის მოადგილის კაბინეტი
4. მოსასვენებელი ოთახი
5. სველი წერტილი
6. კიბის უჯრედი
7. კრიმინალისტიკის ოთახი

## ქსკლნიაცია

სასარგებლო ფართი -1.85 და 0.00 ნიშნულზე  
 ც.ი. - 217.5 მ<sup>2</sup>  
 ა.ი. - 50.65 მ<sup>2</sup>  
 დაცვის პოლიცია - 53.43 მ<sup>2</sup>  
 ძირითადი შენობა - 279.6 მ<sup>2</sup>  
 საულ სასარგებლო ფართი 601.00 მ<sup>2</sup>  
 საერთო ფართი (გარე ჰოტეარა)  
 0.00, -1.85 ნიშნულზე - 716.5 მ<sup>2</sup>

## ვირობითი ნიშნები

- ±0.00 არკიტექტურული ნიშნული
- - - ნაკვეთის საზღვარი
- კ-1 ჰრილის ხაზი

## შენიშვნები

1. ნახაზა საკოეპტო შენობის ნოლი შესაბაგაგა ასოლიტარ ნიშნულს - 100.25
2. ნახაზა ზოგები მოცაულია გბრბაში
3. ნითალი ხაზი დაბანილია საადასტრო გბგის მიხედავით.

## პროექტის სახელწოდება

შ.ს.ს. იმარათის, რაზა-ლაჩხაის და ჰვამო ჰვამო სკანეთის სახარკო მთავარი სამმართველოს წაულბაგოს რაიონული სამმართველოს ადმინისტრაციული შენობის პროექტი

ლაგავთი იმარათის, რაზა-ლაჩხაის და ჰვამო სკანეთის სახარკო მსს მთავარი სამმართველო



შ.პ.ს. "მზენ-ქსკარბი"  
 ქ. თბილისი, ნოსტა ქ. №28.  
 899 73 02 15  
 ელ-ფოსტა: makhaztsikari@mail.ru

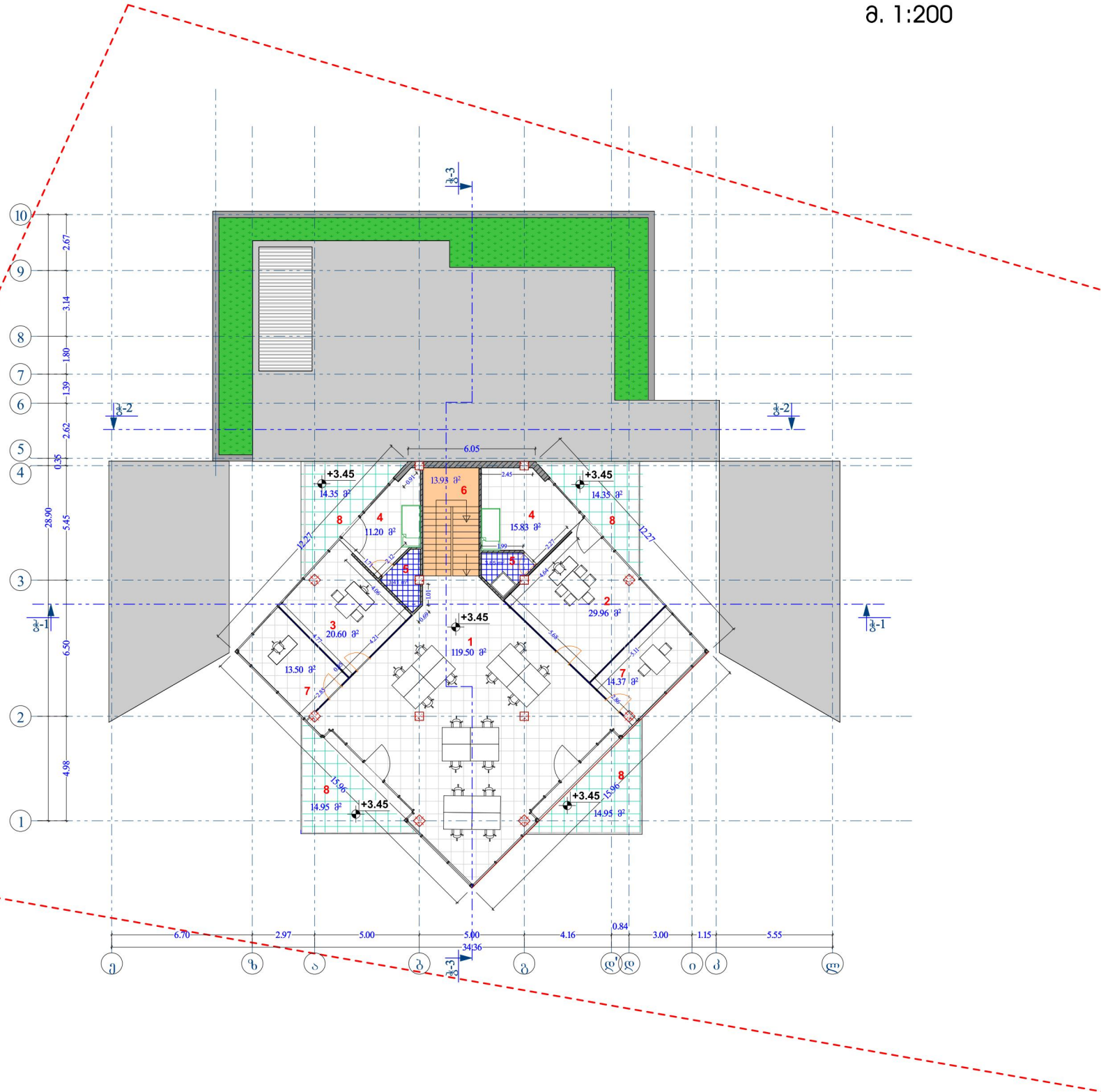
თანამდებობა	გვარი	სულთმარეა	თარიღი
დირაქტორი	მ. ნიქარიშვილი		
მთავარი არკიტექტორი	ა. ლაბაძე		
გეოსტრუქტორი	გ. გონაშვილი		

საკოეპტო გეგმა 0.00 ნიშნულზე. I სართ. გეგმა			
გბგბა	1:200	თარიღი	
სტადია	ფარმლაში	ფარმლა	
პროექტი	21	ა-04	

ფორმატი A-3  
 თბილისი 2011 წ.  
 დაცვითა №



გზგა +3.45 ნიშნულზე  
შ. 1:200



ქვეყნიანობა

- ქვეყნიანობა:
1. საგზაო დაკრები
  2. სამართავლოს უფროსის აბინები
  3. სამართავლოს უფროსის მოადგილეს აბინები
  4. მოსავებელი ოთახი
  5. სვლი წერბილი
  6. აბინის უჯრალი
  7. საგზაო ოთახი
  8. ტარსა

სართო სსსრ. ფართი  
+3.45 ნიშნულზე - 290.64მ<sup>2</sup>  
სართო ფართი (გრა ჯონტარა)  
+3.45 ნიშნულზე - 315.90 მ<sup>2</sup>

პრობიტი ნიშნები

- ⬆️ +3.45 არქიტექტურალი ნიშნული
- ნაქვითის საზღვარი
- ⬆️ 3-1 ჰრისის ხაზი

შენიშვნები

1. ნახუა საკოაქტო შენობის ოლი შეასაბეა ასლობარ ნიშნულს - 100.25
2. ნახუა ზოგები მოცეულია გბრახში
3. წითელი ხაზი დაბანილია საადასტრო გზგის მიხედვით.

პროექტის სახელწოდება

შ.ს. იმართის, რავა-ლაჩხაგის და ქვემო სვანეთის სახარო მთავარი სამართავლოს წებტაგოს რაიონული სამართავლოს ადგიმისტრაციული შენობის პროექტი

ლაგვითი იმართის, რავა-ლაჩხაგის და ქვემო სვანეთის სახარო მთავარი სამართავლო



შ.პ.ს. "მგა-ქსკარბი"  
ქ. თბილისი, ნოსტას ქ. №28.  
899 73 02 15  
ელ-ფოსტა: malkhaztsikari@mail.ru

თანგებობა	გვარი	ხელგორეა	თარიღი
დირაქტორი	გ. ნიქარიშვილი		
მთავარი არქიტექტორი	ხ. ლახაძე		
შასრულა	გ. გონახვილი		

საკოაქტო გზგა +3.45 ნიშნულზე. II სართლის გზგა

გსგბაბი	1:200	თარიღი	
სტადია	ფარცლაბი	ფარცალი	
პროექტი	21	ა-05	

ფორმაბი A-3  
თბილისი 2011 წ.  
დაგვითა №