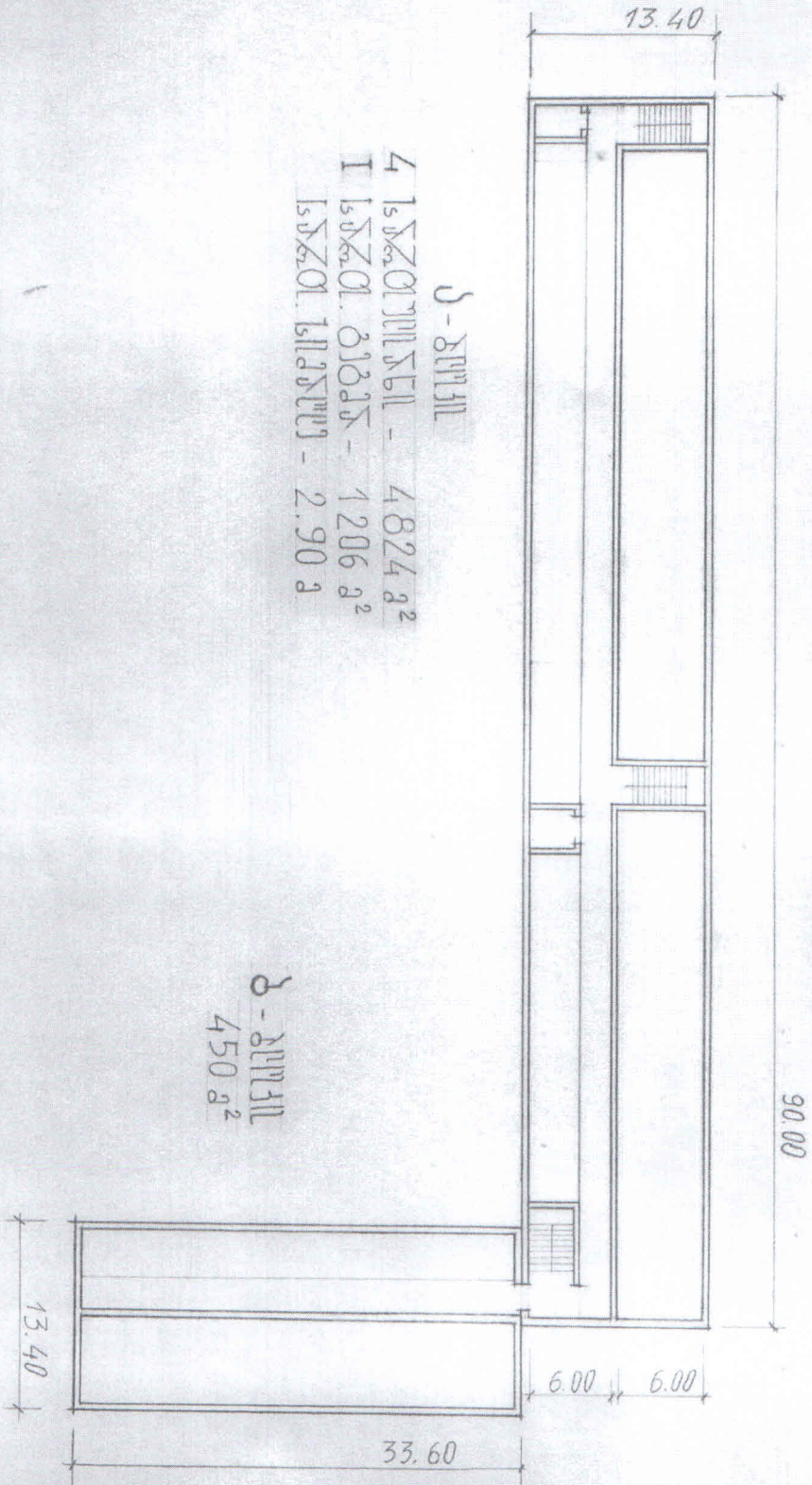


4. შიშკი. ( უიყ. ციხე. ისტორიული უნივერსიტეტი, 2016 წ.)  
ისტორიის ცენტრის შიშკი N 66. 45. 07. 160

ბ-8411311

ბ-8411311

3. 811 კვლ. (უძველესი სახარკე სახლი, გ. ბერიძის ქუჩა, კვ. 160)  
 სახარკე სახლის კუთხით N 66.45.07.160

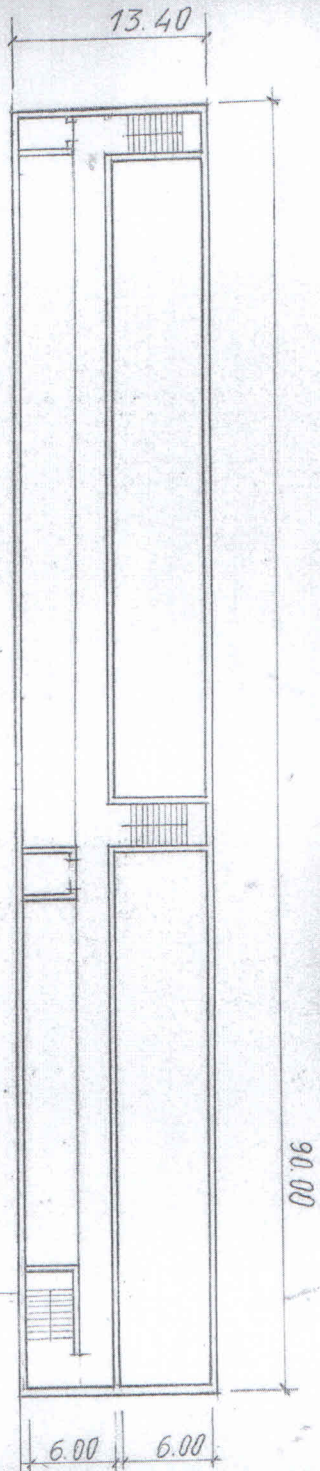


ა - სახლი

4 სახარკე სახლი - 4 824 კვ  
 1 სახარკე სახლი - 1 206 კვ  
 სახარკე სახლი - 2.90 კ

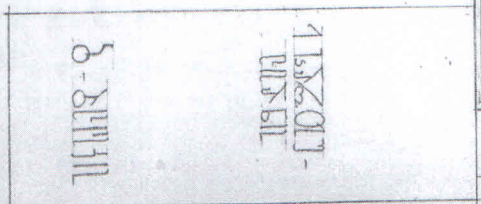
ბ - სახლი  
 450 კვ

3. 811 კმ. (ყიშყ. ცენტრ. სასაქონლო უწყის. უწყისი).  
 სასაქონლო კადასტრის № 66.45.07.160



ს-სტეჟილი

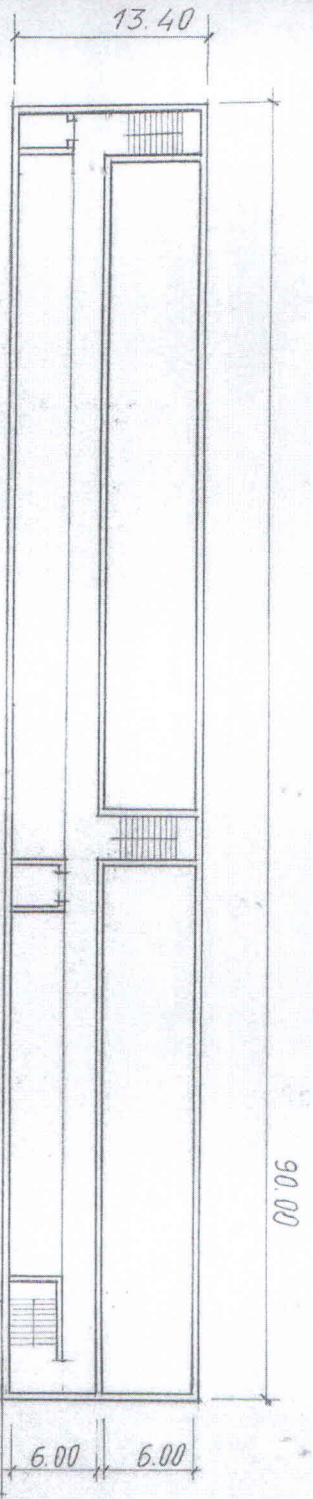
4 სასაქონლო ნაგებობა - 4824 მ<sup>2</sup>  
 II სასაქონლო ნაგებობა - 1206 მ<sup>2</sup>  
 სასაქონლო ნაგებობა - 2.90 ა.



ს-სტეჟილი

სასაქონლო  
 ნაგებობა

3. 811211. (უპირველესად, სასაქონლო უფლებების დაცვის  
 სასაქონლო სააგენტოს № 66.45.07.160)



ს-სტეჟილი

4 სართულიანი სახლი - 4824 კვ<sup>2</sup>  
 III სართულიანი სახლი - 1206 კვ<sup>2</sup>  
 სასაქონლო სააგენტოს - 2.90 ა.

1 სართულიანი  
 სახლი  
 ს-სტეჟილი



