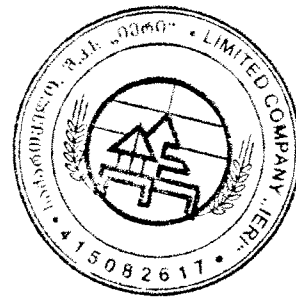




შეზღუდული პასუხისმგებლობის საზოგადოება "იერი"

წალენჯიხის ტერიტორიული სამსახურის შენობის რეკონსტრუქციის
ესკიზური პროექტი

დირექტორი
მთ. არქიტექტორი
მთ. ინჟინერი



გ. შინდილაია
გ. შინდილაია
ნ. თდიშარია

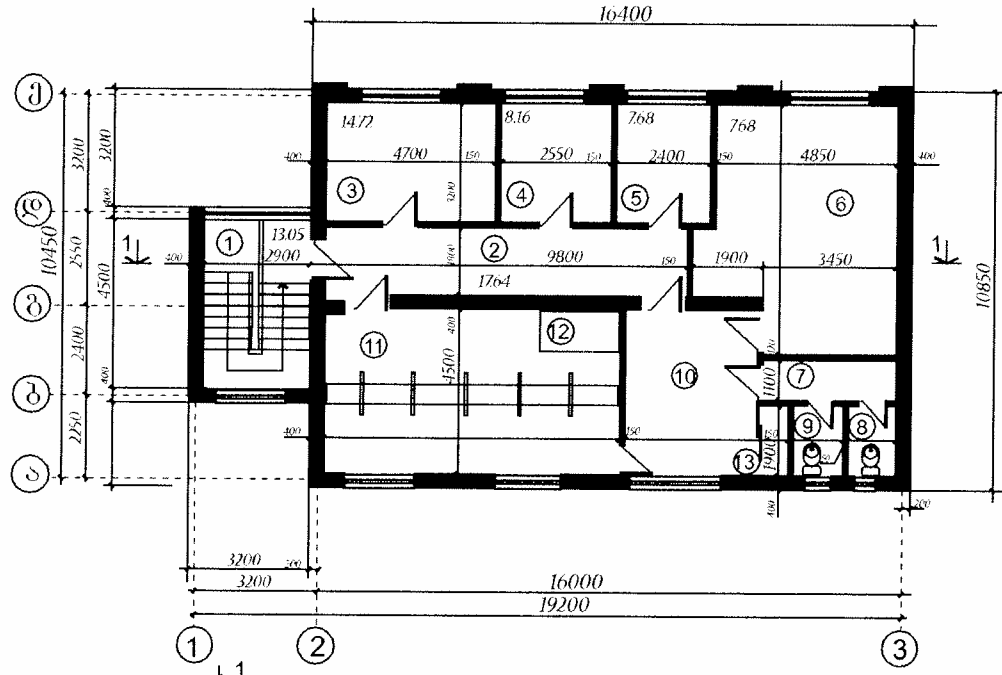
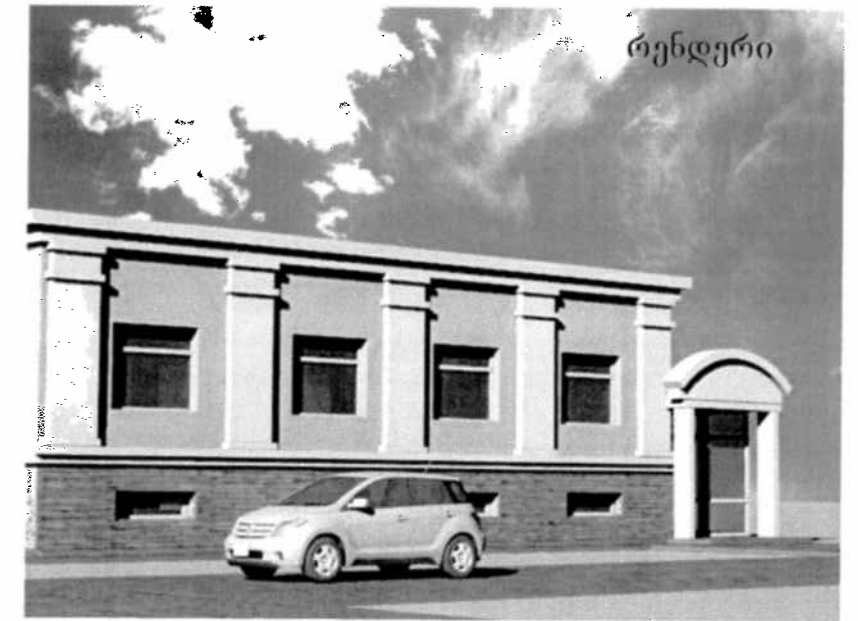
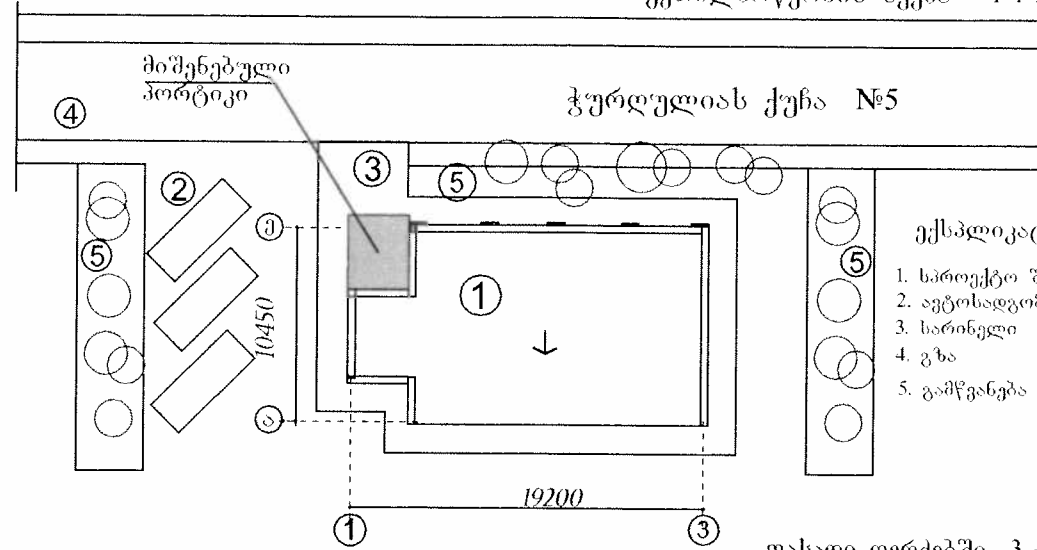
ქ. თბილისი 2013



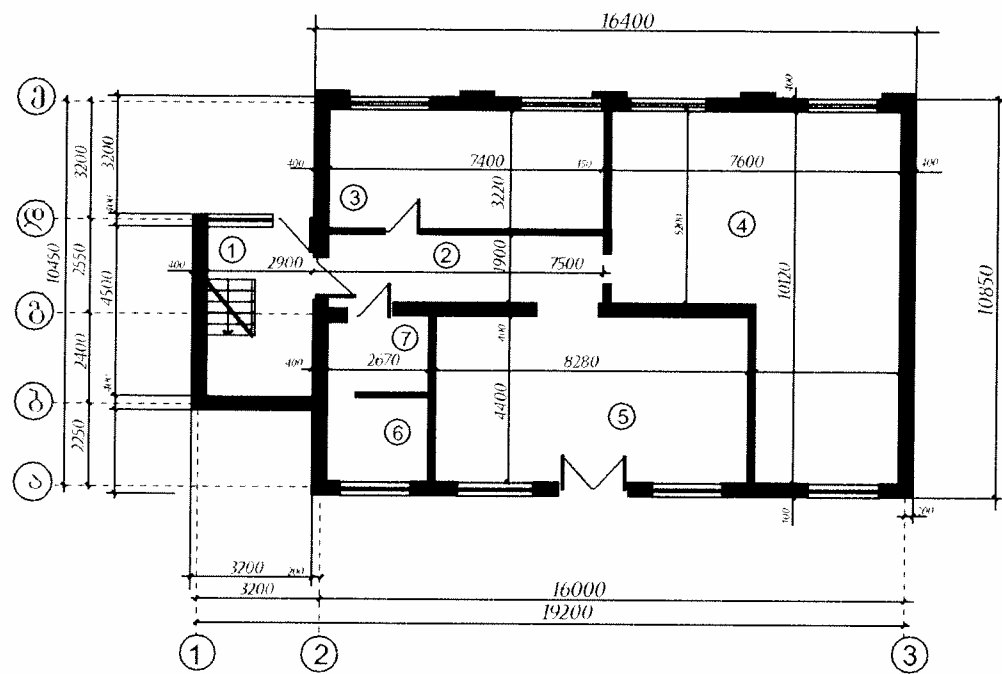
2-რე სართულის გეგმა

წალენჯიხის ტერიტორიული სამსახურის შენობის რეკონსტრუქცია

კეთილმოწყობის სქემა 1 : 500



1 სართულის გეგმა

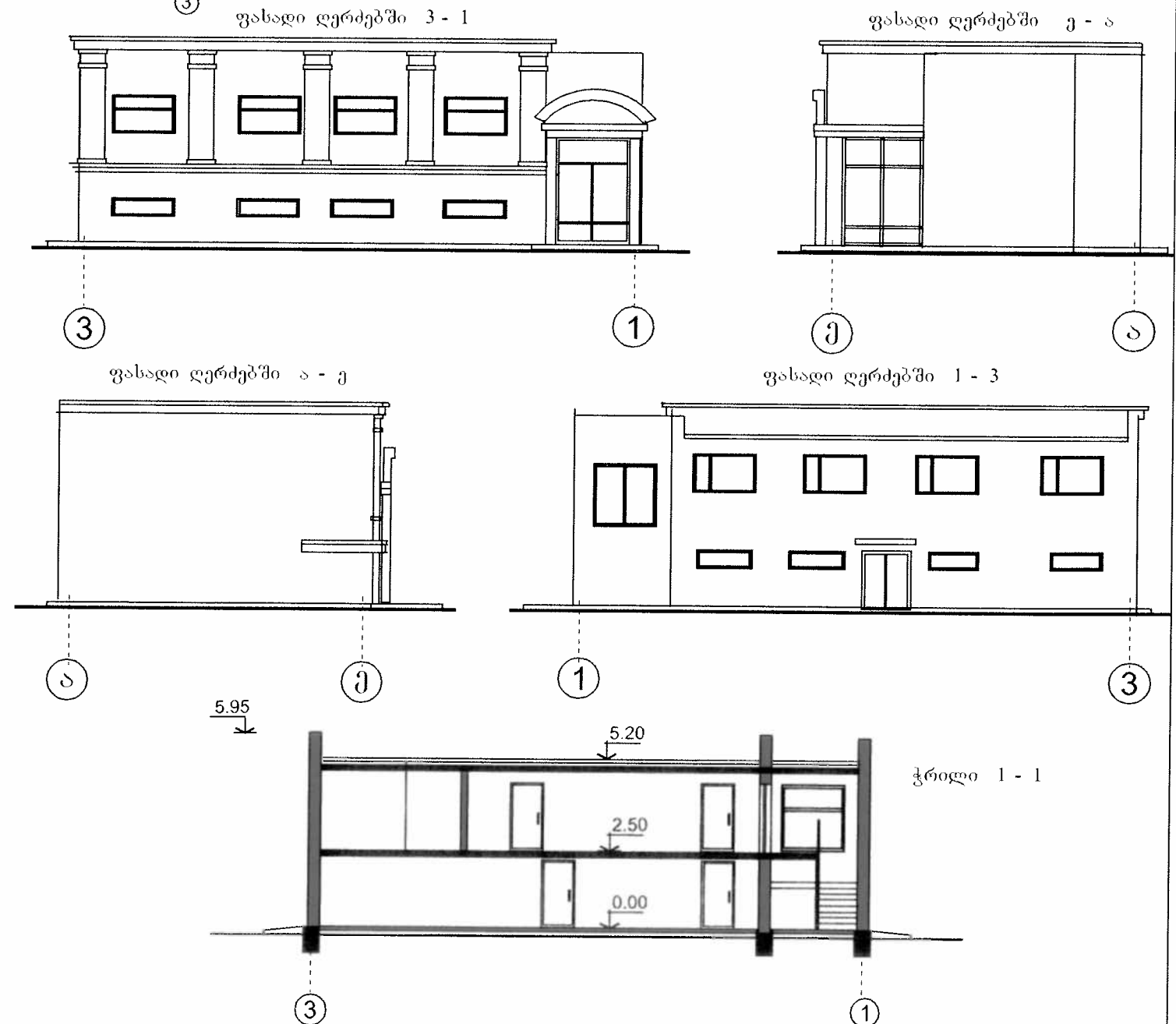


ექსპლიკაცია

ნომერი	დასახელება	ფართობი კვ.მ
1	კიბის უჯრული	
2	დერეფანი	1764
3	კაბინეტი	1472
4	სამუშაო ოთახი	816
5	სამუშაო ოთახი	768
6	არქივი	3175
7	სან. კვანძი	396
8	სან. კვანძი	24
9	სან. კვანძი	24
10	სამუშაო ოთახი	1740
11	დასვლა	
12	ფ. ჯისური	3200
13	სამზარეულოს კარადა	

ექსპლიკაცია

ნომერი	დასახელება	ფართობი კვ.მ
1	კიბის უჯრული	13.05
2	დერეფანი	13.45
3	საწყობი	23.65
4	საწყობი	50.05
5	საწყობი	33.65
6	საგენერატორი	6.65
7	საქვამუ	8.45



დირექტორი	გ. მინდილია	წალენჯიხის ტერიტორიული სამსახურის შენობის რეკონსტრუქცია	გეგმები, ფასადები, რენდერები, კეთილმოწყობა	შპს "იერი"
არქიტექტორი	გ. მინდილია			
შეასრულა	გ. მინდილია			



შეზღუდული პასუხისმგებლობის საზოგადოება

„იერი“

წალენჯიხის ტერიტორიული სამსახურის შენობის რეკონსტრუქციის
ესკიზური პროექტი



ქ. ფოთი 2013