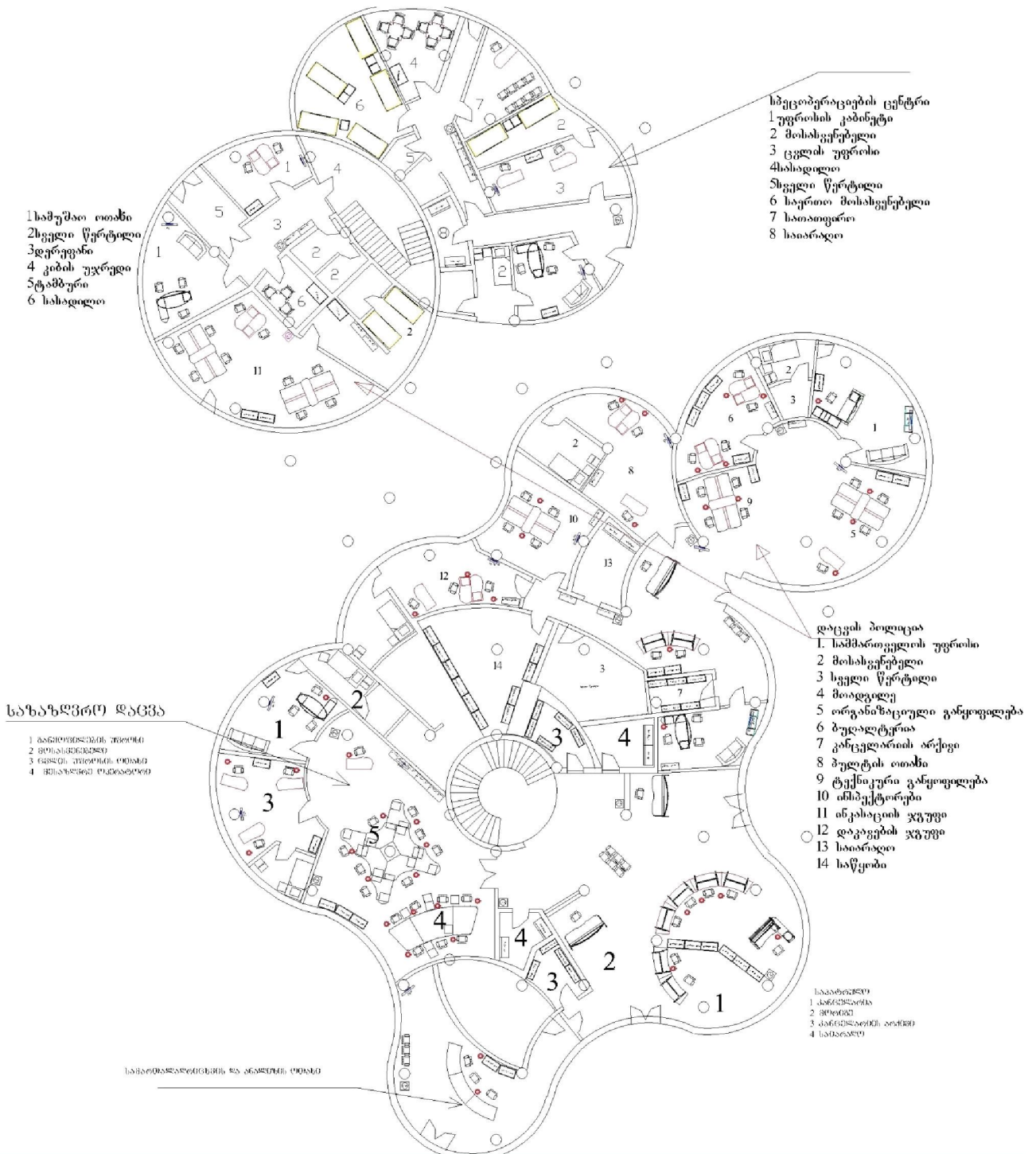


ფოტის მთავარი პოლიციის სამართველოს ავეჯის მოდელები და სპეციფიკაცია.

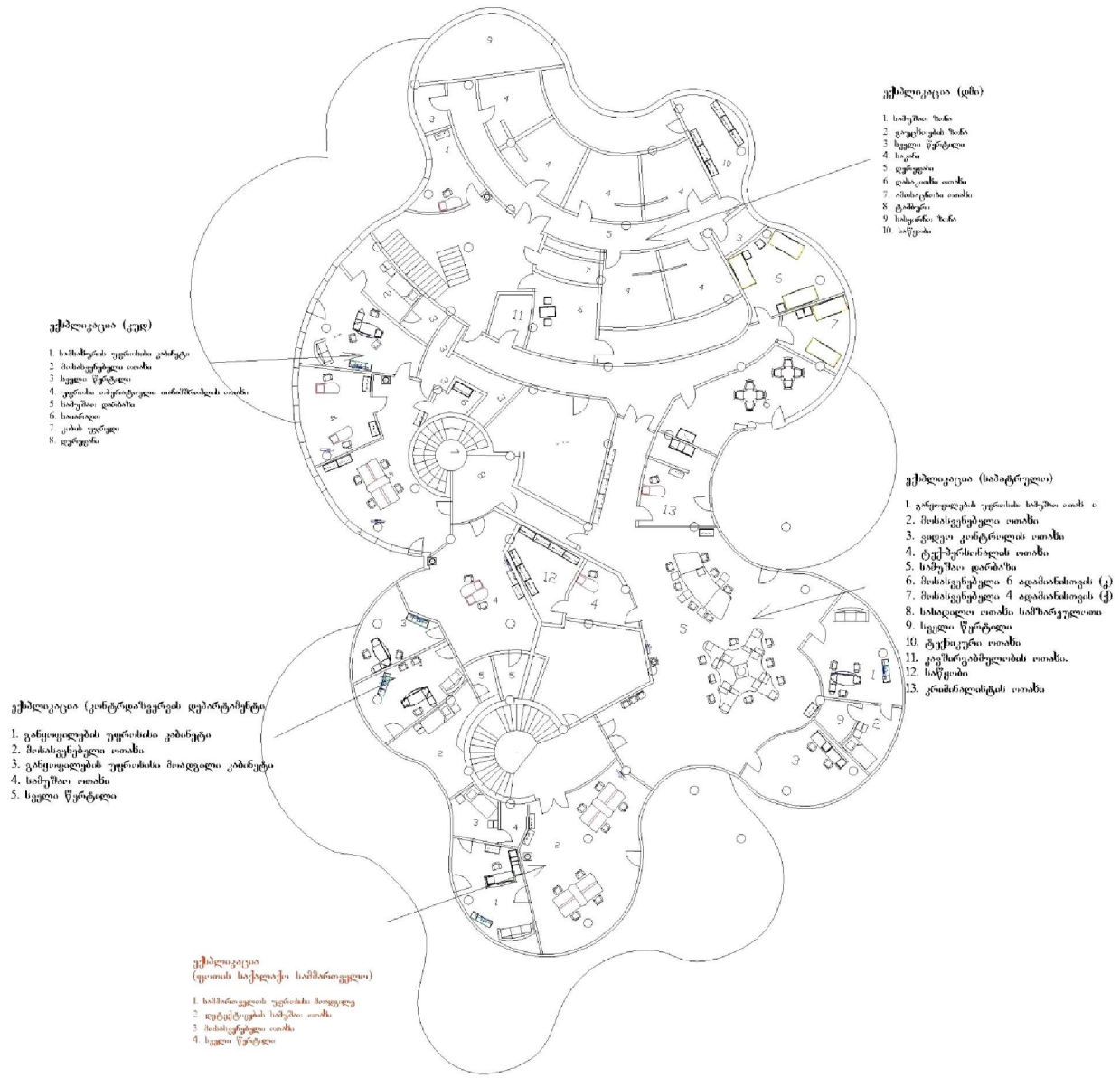
ავეჯის ჩამონათვალი.

	ავეჯი	საერთო რაოდენობა
1	სავარძელი გორგოლაჭებით	200
2	სკამი სასადილო	35
3	სავარძელი ხელმძღვანელის	13
4	სავარძელი სტუმრის	33
5	სკამი 3 ადგილიანი	7
6	3 ადგილიანი დივანი	6
7	2 ადგილიანი დივანი	6
8	მორიგის თეჯირი	3
9	კანცელარიის მაგიდა	11
10	ტუმბო გორგოლაჭებით	174
11	ტვ-ტუმბო 1	7
12	ტვ-ტუმბო 2	2
13	საძინებელი კომპლექტი	13
14	2 სართულიანი საწოლი	14
15	2 იარუსიანი კარადა	12
16	სამზარეულო	5
17	კარადა ნიუართ	1
18	ბანდერის კარადა დაბალი	48
19	ტანსაცმლის კარადა	29
20	სტელაჟი არქივის	14
21	სტელაჟი საწყობის	33
22	კომბინირებული კარადა	16
23	პირამიდა	9
24	სასადილოს მაგიდა 80X80	10
25	მეტალის მაგიდა 2 სკამით	3
26	სამუშაო მაგიდა ა ტიპის	53
27	სამუშაო მაგიდა ბ ტიპის	4
28	4 ადგილიანი მაგიდა	9
29	7 ადგილიანი მაგიდა	6
30	8 ადგილიანი მაგიდა	5
31	უფროსის კაბინეტი 1	9

32	უფროსის კაბინეტი 2	3
33	უფრ, კაბინეტის კომპლექტი	1
34	კანც, უფროსის მაგიდა	1



I სართული



II სართული



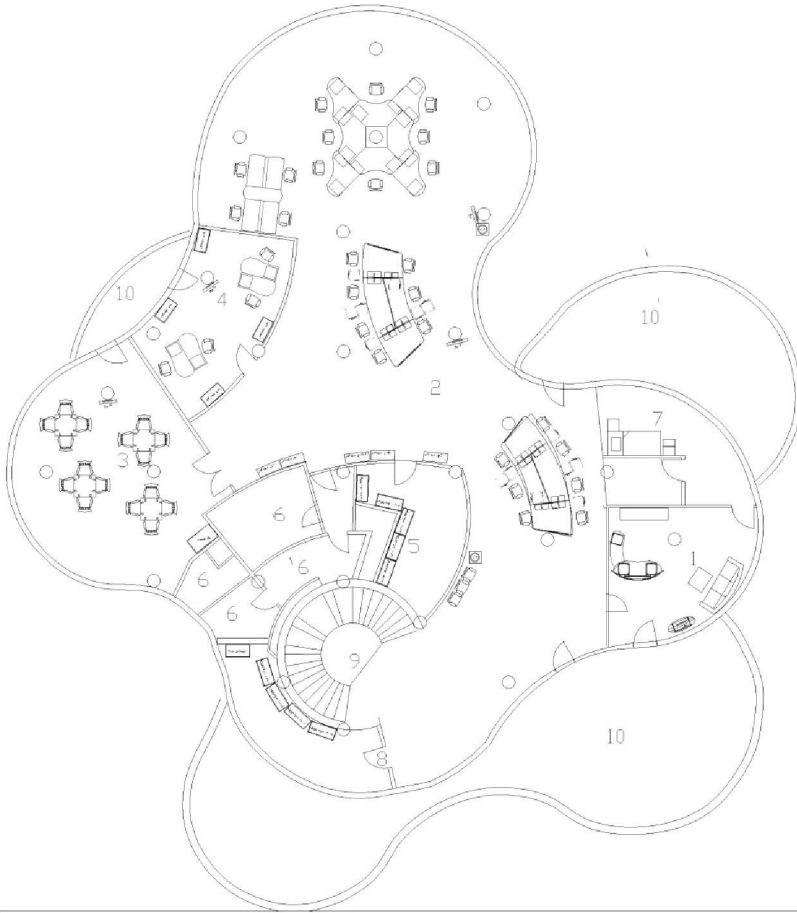
ექსპლიკაცია
(ფოტოს საქალაქო სამშართველი)

1. სამშართველის უფროსის შიდადგე
2. უბნის ინსპექტორის სამუშაო ოთახი
3. დასაკითხი ოთახი
4. ამოსაცნობი ოთახი
5. ვიდეო კონტროლის ოთახი
6. სველი წერტილი
7. მოსასვენებელი ოთახი
8. ტერასა
9. კიბის უჯრედი
10. დერეფანი ? გერ ვიბოვე სადაა.

ექსპლიკაცია
(სპეციალური ოპერატიული დეპარტამენტი)

1. განყოფილების უფროსის კაბინეტი
2. მოსასვენებელი ოთახი
3. სამუშაო ოთახი
4. დასაკითხი ოთახი
5. ამოსაცნობი
6. სველი წერტილი

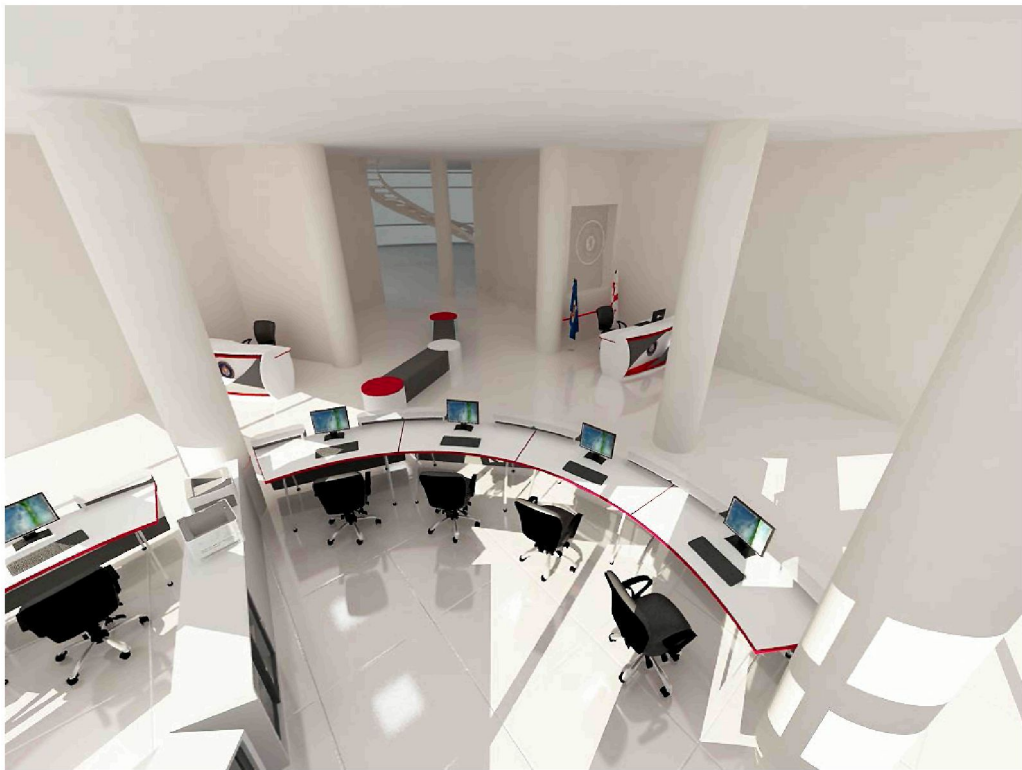
III სართული



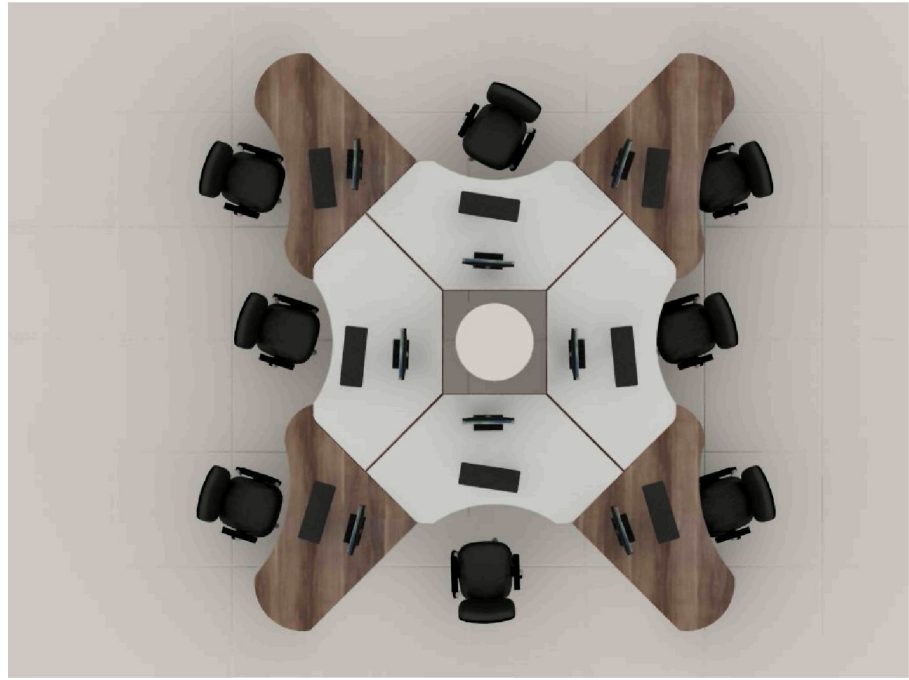
ექსპლიკაცია:
(ფოტოს საქალაქო სამმართველო)

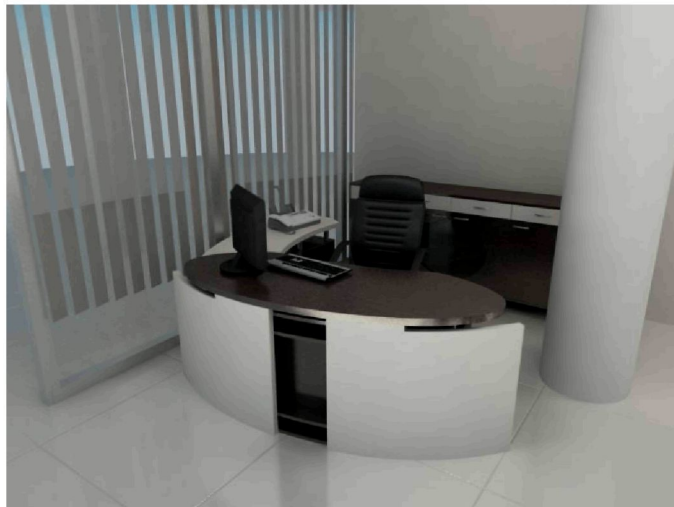
1. სამმართველოს უფროსის
2. უბნის ინსპექტორების სამუშაო დარბაზი
3. საერთო მოსასვენებელი
4. სამეურნეო უზრუნველყოფის ჯგუფის ოთახი
5. საწყობი
6. სველი წერტილი
7. მოსახვედრებელი ოთახი
8. ნივთიტკიცების ოთახი
9. კიბის უჯრედი
10. ტერასა

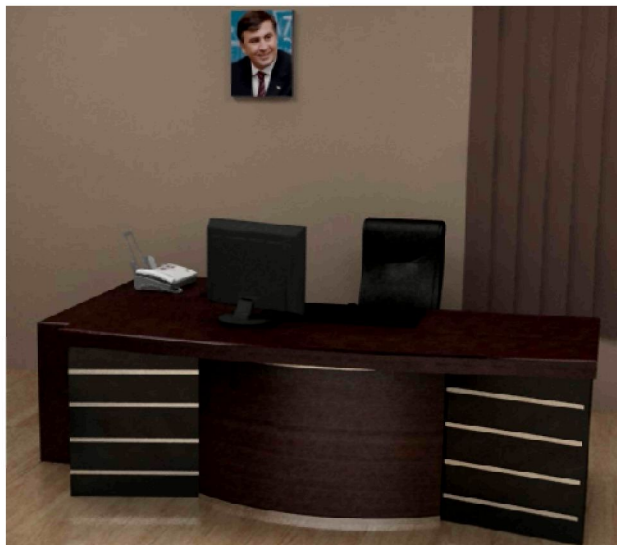
IV სართული











ავეჯის დასამზადებლად გამოყენებული მასალა უნდა იყოს უმაღლესი ხარისხის მელამინირებული მბფ, მღფ და მღფ ნატურალური ხის ანათალით 18 მმ, ყოველგვარი დაზიანების გარეშე. ავეჯი შესრულდეს მოცემული ნახაზების მიხედვით, ავეჯი დაწიბოვდეს 2 მმ პი-