



ქ. ზუგდიდში საგანგებო სიტუაციებისა და ქალაქის ცენტრალური სახანძრო დეპოს ესკიზური პროექტი

DIZAIN-D

განმარტებითი ბარათი

წარმოდგენილი ესკიზური პროექტი ითვალისწინებს საგანგებო სიტუაციების და ქაღალის ცენტრალური სახანძრო დეპოს საკონკურსო ვარიანტს. რომელიც შედგენილია საქართველოს შინაგან საქმეთა მინისტრისა და საქართველოს ეურბანიზაციისა და მშენებლობის მინისტრის 2003 წლის 01 მაისი-29 აპრილი №147-12 ერთობლივი ბრძანების გათვალისწინებით.

წარმოდგენილი ესკიზური პროექტის არქიტექტურა გადაწყვეტილია თანამედროვე მოდერნისტულ სტილში. ძირითად სამშენებლო მასალებად გამოყენებულია რკინა-ბეტონის კონსტრუქცია. ცენტრალური შენობის ფასადი დამუშავებულია მაღალი ხარისხის წყალმდევი საღებავით აგრეთვე ფასადებზე გამოყენებულია ორმაგი შუშის ვიტრაჟები.

საგანგებო სიტუაციების სამსახურისა და სახანძრო დეპოს შენობის პირველი სართულის სიმაღლე 6 მეტრია სადაც განლაგებულია სახანძრო სამაშველო მანქანები. ზედა სართულზე მოწყობილია საოფისე და დასასვენებელი ფართები მუშა პერსონალისთვის, სამაშველო სახანძრო დეპოს ტერიტორიის ესკიზურ პროექტს გააჩნია ორი შესასვლელი, ცენტრალურ შესასვლელის მხრიდან გათვალისწინებულია მოძრაობის მარეგულირებელი შუქნიშების დაყენება. აგრეთვე გათვალისწინებულია შოუმფრენის დასაჯდომი ადგილი როგორც შენობაზე ასევე ტერიტორიაზე. ტერიტორიის წინა მხარეს მოწყობილია გამწვანების ზოლი.



DIZAIN-D



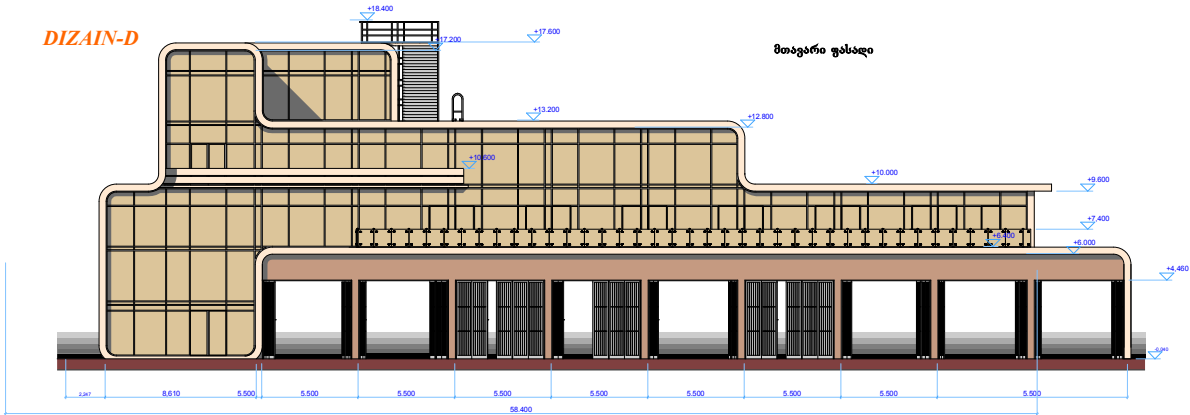
DIZAIN-D



DIZAIN-D

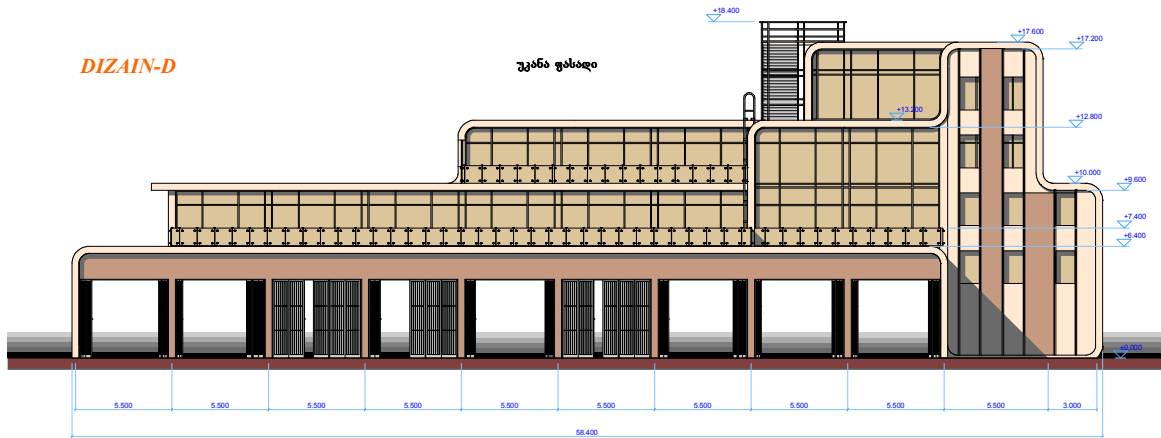
DIZAIN-D

შთავარი უბსაღი



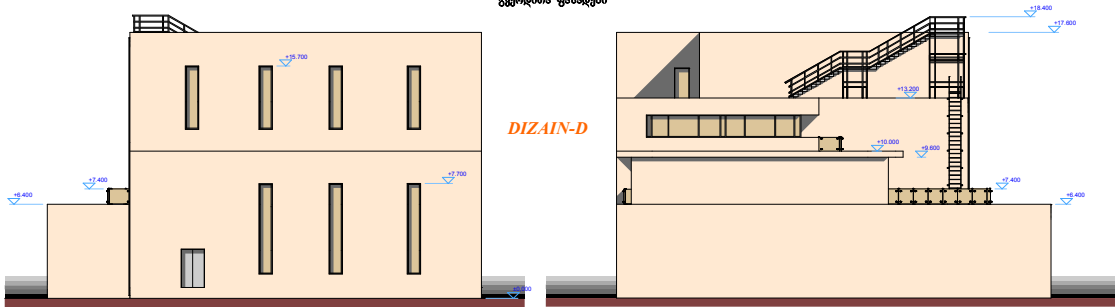
DIZAIN-D

უკანა ფასადი



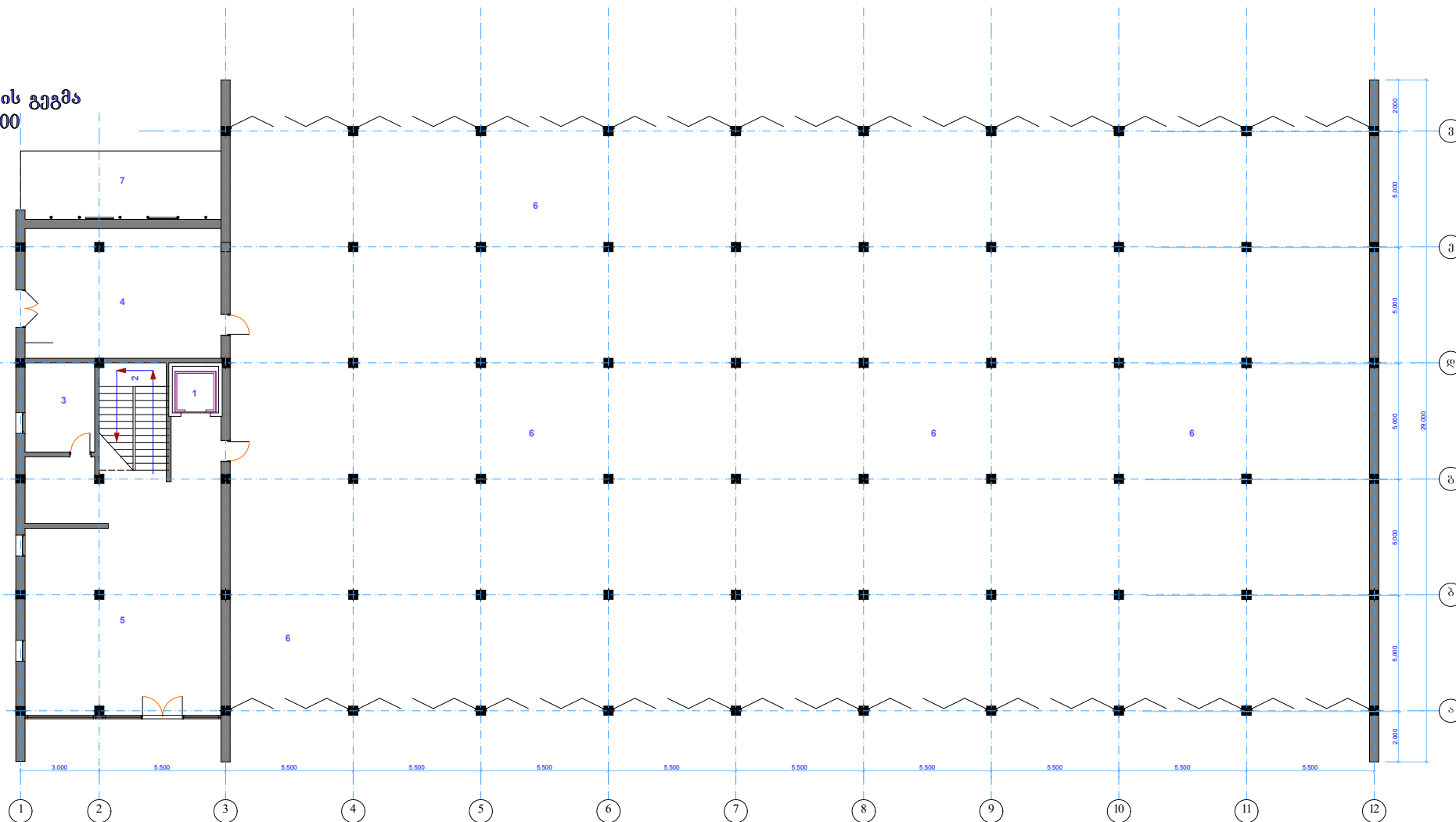
ბგერქლითა ფანსადგები

DIZAIN-D



I სართულის გეგმა
მ.1.100

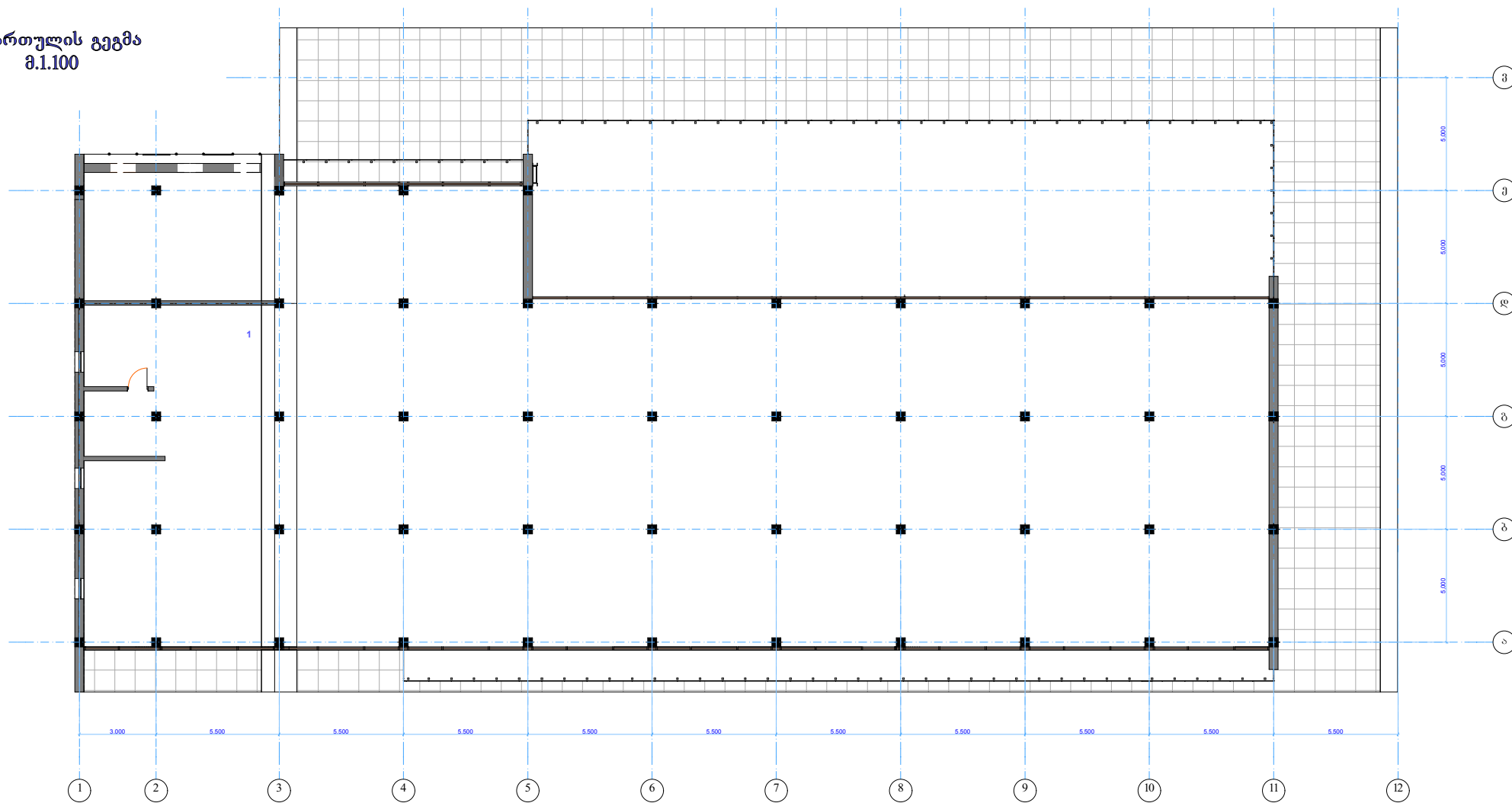
DIZAIN-D



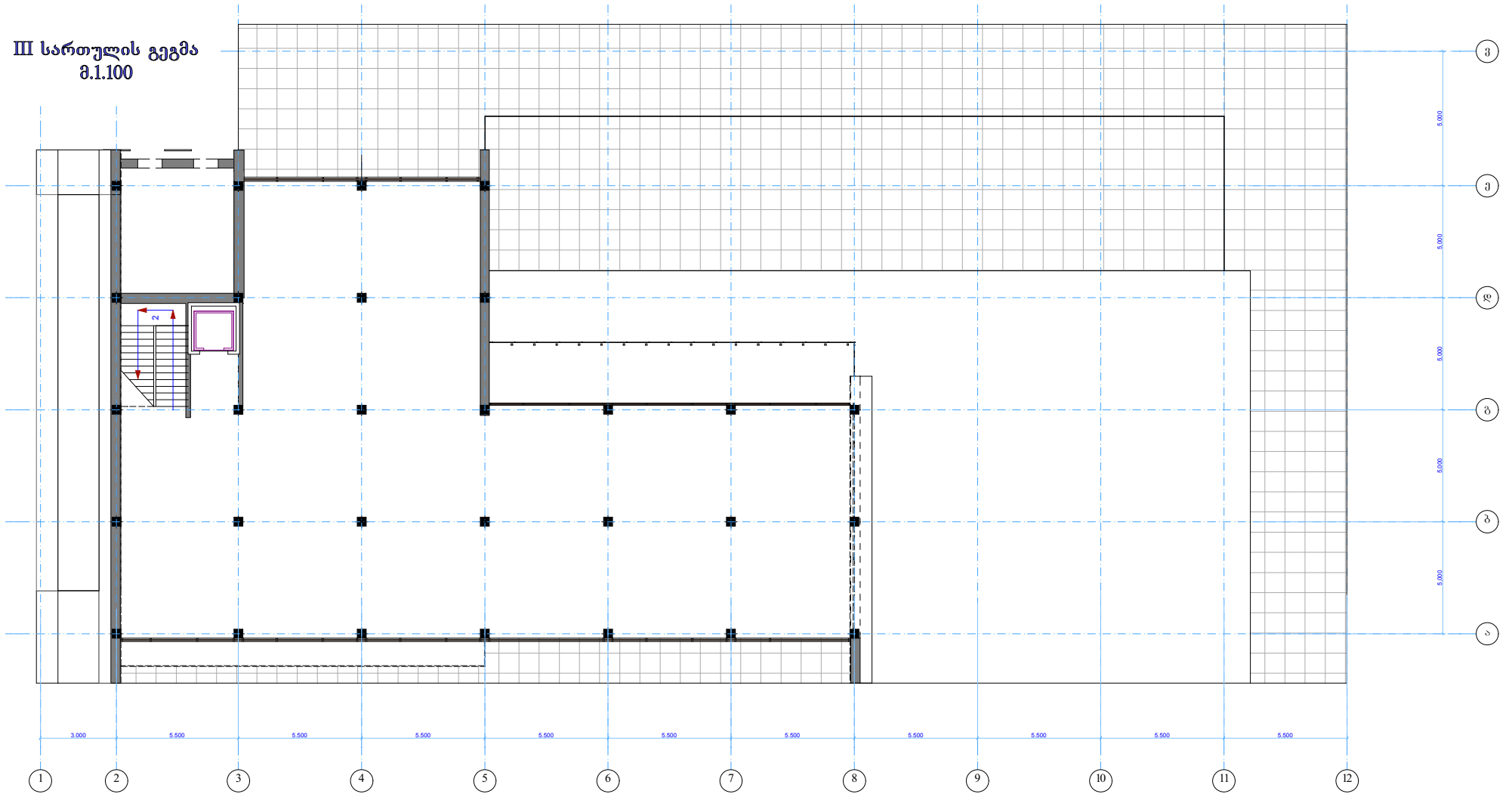
ექსპლიკაცია

- 1 ლიბტის შახტა
- 2 კიბის უჯრედი
- 3 სამკეანძი
- 4 საგარეო კოშკი
- 5 პოლი
- 6 ავტო სადგომი
- 7 ქვიშის ბაღიში

II სართულის გეგმა
მ.1.100



III სართულის გეგმა
მ.1.100



IV სართულის გეგმა
8.1.100

