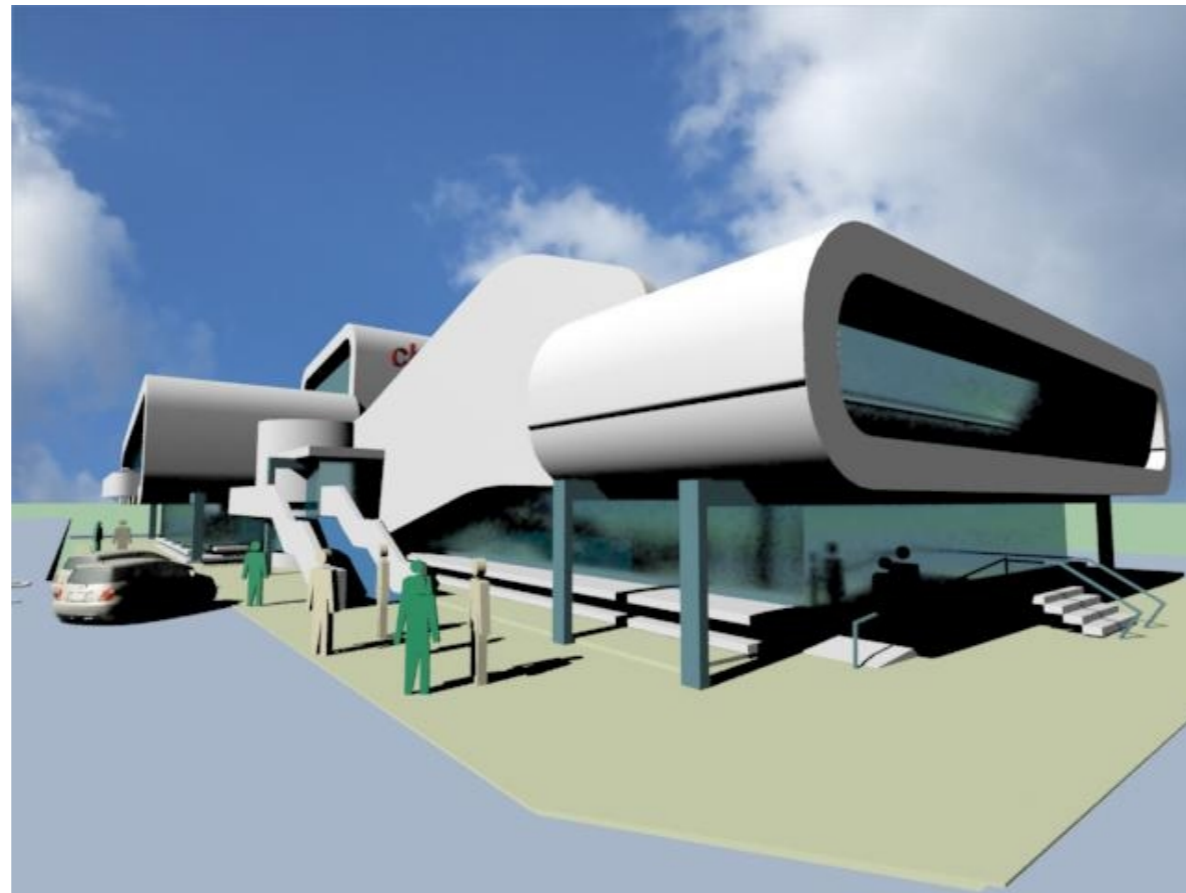




## შეზღუდული პასუხისმგებლობის საზოგადოება “იერი”

ჩონატაურში საკონცერტო დარბაზი 500 მაყურებელზე  
ესკიზური პროექტი



ქ. ფოთი. 2013წ



შეზღუდული პასუხისმგებლობის საზოგადოება  
“იერი”

ჩოხატაურში საკონცერტო დარბაზი 500 მაყურებელზე  
ესკიზური პროექტი

დირექტორი  
არქიტექტორი  
კონსტრუქტორი

გ. მინდილაია  
გ. მინდილაია  
ნ. ოდიშარია

ქ. ფოთი. 2013წ

## განმარტებითი ბარათი

ჩოხატაურის საკონცერტო დარბაზის( 500 მაყურებელზე) ესკიზური პროექტი შესრულდა № 842 საკონკურსო განცხადების საფუძველზე საკონცერტო დარბაზის შენობა გათვალისწინებულია დუმბაძისა და რუსთაველის ქუჩების გადაკვეთაზე. საქალაქო მოედნის მიმდებარე ტერიტორიაზე. ნაგებობის გაბარიტებია 52.9მX34.0მ-ზე. მისი სიმაღლეა 15.10მ მოშენების ფართი 1350.5კვ.მ

საკონცერტო დარბაზის პირველ სართულზე გეგმარების შესაბამისად განთავსდა შემდეგი სათავსები : სამაყურებლო დარბაზი 500 კაცზე, ფოიე,დერეფნები,სალაროები,სარეჟეტიციო 50 კაცზე,მბრუნავი სცენა ეკრანით, დეკორაციების სანყოფი,გარდერობი, სანკვანძები,მომრეწალთა სარეჟეტიციო,გასახდელები ქალთა და მამაკაცთა, ინსტრუმენტებისა და ფორმის სანყოფი,კაფე ბარი,სახანძრო კიბეები.

2 სართულზე განთავსდა დირექცია, თეატრის დასი, ბუღალტერია, საგრიმიროები, ქორეოგრაფიული სტუდია, თეატრის მუზეუმი,სანკვანძები. მეორე სართული დაკავშირებულია პირველთან და სარდაფის სართულთან საევაკუაციო გასასვლელებისა და კიბეების საშუალებით. რომელთაც განლაგებულია შენობის სამივე მხარეს და გადის უეთილმონყობილი მიმდებარე ტერიტორიაზე.

კონსტრუქციულად შენობა ძირითადად რკინა ბეტონისა და მეტალის კონსტრუქციებისაგან შედგება, საძირკველი წერტილოვანია, კედლები წვრილი საკედლე ბლოკებისაგან ამოყვანილი პირველი სართულის გადახურვა მონოლითური ფილაა ორმაგი არმირებით,სამაყურებლო დარბაზი და სასცენო ნაწილის გადახურვა მოეწყობა მეტალის ფერმებზე მეტალოკრამიტის ან პროფილირებული ნასტილისაგან.

ქარ ფანჯრები,ვიტრაჟები რომლებიც ფასადზე გადიან დამზადდება ალუმინისაგან ორმაგი მინაპაკეტებით .

პროექტით გათვალისწინებულია შენობის მიმდებარე ტერიტორიის უეთილმონყოფა.გარე განათების.საფეხმავლო ბილოკებისა და მწვანე ნარგავების,საპარკო სკამებისა და მცირე არქიტექტურული ელემენტებისჩანართებით, აგრეთვე მოეწყობა ავტოსადგომი 20 მანქანაზე.

შენობის არქიტექტურული იერსახე გადაწყვეტილია ორიგინალურ სტილში, თანამედროვე არქიტექტურული სტანდარტების შესაბამისად. საპროექტო ჯგუფი იმედოვნებს რომ ასეთი საკონცერტო დარბაზის აშენებით ახალი იმპულსი მიეცემა დასახლებული პუნქტის ცენტრს, და იგი თავისი არსებობით დიდ წვლილს შეიტანს ახალგაზრდობის, მომავალი თაობისა და მთელი ადგილობრივი საზოგადოების სუკიერ, მატერიალურ და ულტურულ ცხოვრებაში.

გ. მინდილაია  
საქართველოს არქიტექტორთა კავშირის წევრი

## ტექნიკურ ეკონომიკური მაჩვენებლები

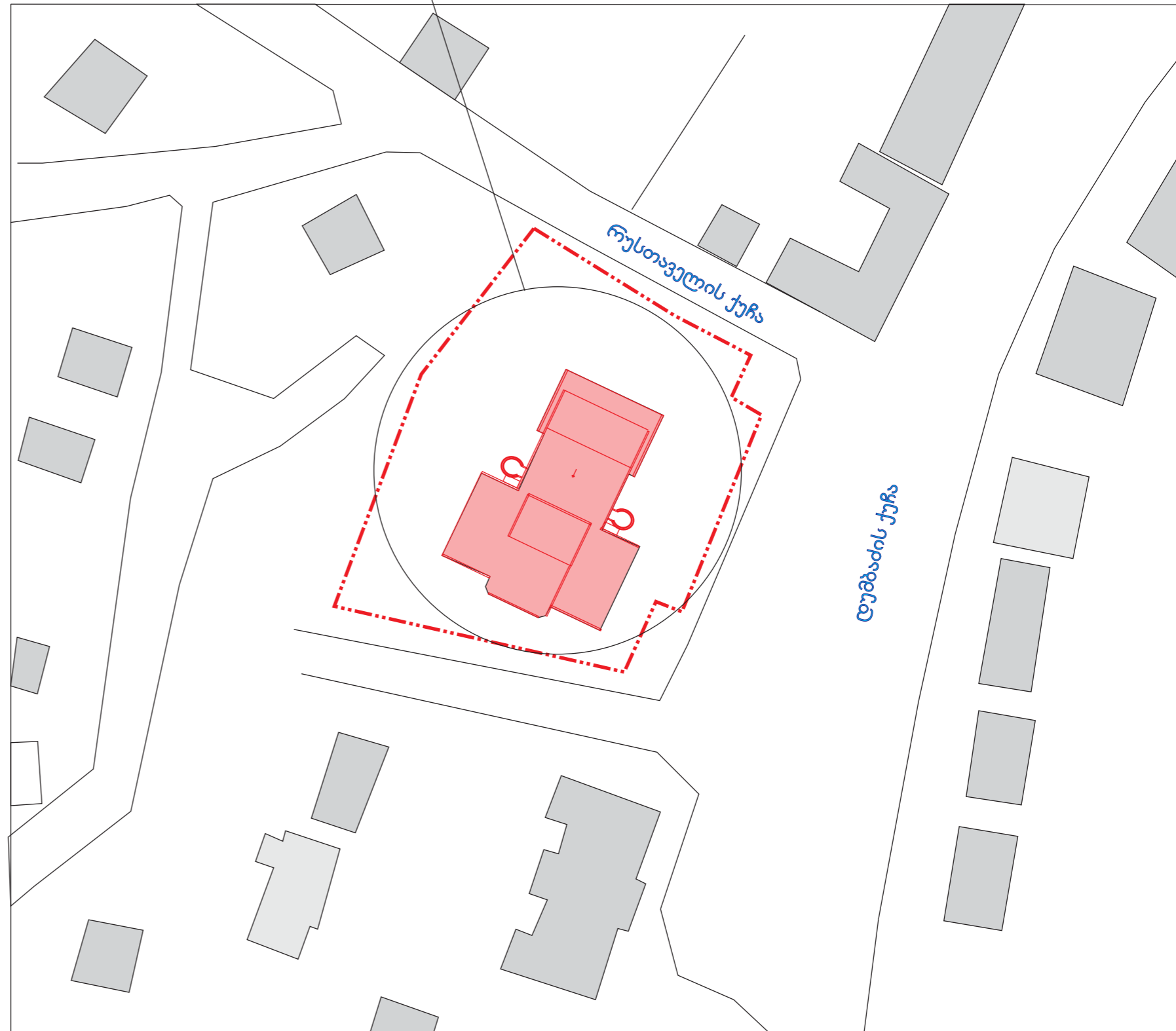
მიწის ნაკვეთის ფართი	5748კვ.მ
შენობის მოშენების ფართი	1350.5კვ.მ
შენობის საერთო ფართი	2532.5კვ.მ
შენობის სიმაღლე	15.10მ
სართულიანობა	3

საპროექტო ობიექტი

სიტუაციური გეგმა

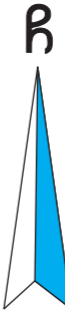
ნახაზების ჩამონათვალი

1. სიტუაციური გეგმა
2. გენგეგმა მ 1:500
3. 1 სართულის გეგმა მ 1:200
4. 2 სართულის გეგმა მ 1:200
5. სარდაფის გეგმა მ 1:200
6. ჭრილი 1-1 მ 1:200
7. ჭრილი 2-2 მ 1:200
8. ფასადი ღერძებში 1-9 მ 1:200
9. ფასადი ღერძებში ა-ლ მ 1:200
10. ფასადი ღერძებში 9-1 მ 1:200
11. ფასადი ღერძებში ლ-ა მ 1:200
12. რენდერი
13. რენდერი
14. რენდერი
15. რენდერი



დირექტორი	გ.მინდილაია	ჩოხატაურში საკონცერტო დარბაზი 500 მაყურებელზე ესპიზური პროექტი	სტად.	ფურც	ფურც.ბი
არქიტექტორი	გ.მინდილაია		მ	გ-1	
დახაზა	გ.მინდილაია		შ.პ.ს "ieri"		
		ნახაზების სია. სიტუაციური გეგმა მ 1 : 2000			

გენ გეგმა 1:500



დირექტორი	გ.მინდილაია
არქიტექტორი	გ.მინდილაია
დახაზა	გ.მინდილაია

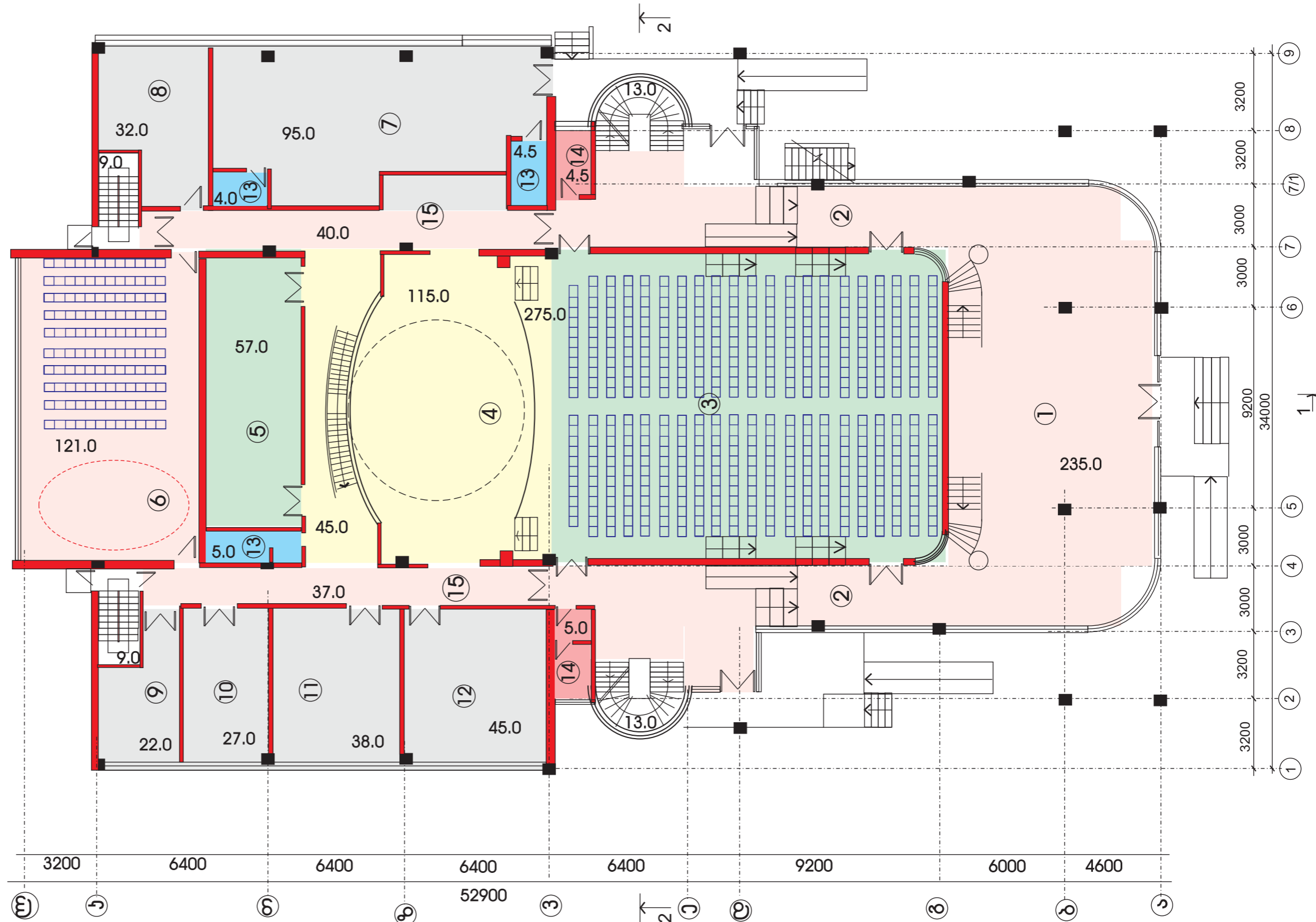
ჩოხატაურში საკონცერტო დარბაზი  
500 მაყურებელზე  
ესაიზიერი პროექტი  
გენ გეგმა მ 1:500

სტად.	ფურც	ფურც.ბი
მ	გ-1	
შ.პ.ს "ieri"		

# 1 სართულის ექსპლიკაცია

დასახელება		
1	ფოიე	235.0
2	დერეფანი	
3	სამაყურებლო დარბაზი	275.0
4	სცენა	115.0
5	დეკორაციების საწყობი	57.0
6	სარეპეტიციო დარბაზი	121.0
7	ჯაფე სასადილო	95.0
8	სათავსო ინსრუმ. ფორმების	32.0
9	ქალთა გასახდელი	22.0
10	მამაკაცთა გასახდელი	27.0
11	მომღერალთა სარეპეტიციო	38.0
12	მომღერალთა სარეპეტიციო	45.0
13	სანკვანძები	10.0
14	სალარო	10.0
15	სცენის ჯიბე	77.0
16	ჯიბის უჯრედები	44.0
საერთო ფართი		1203.0

# 1 სართულის გეგმა



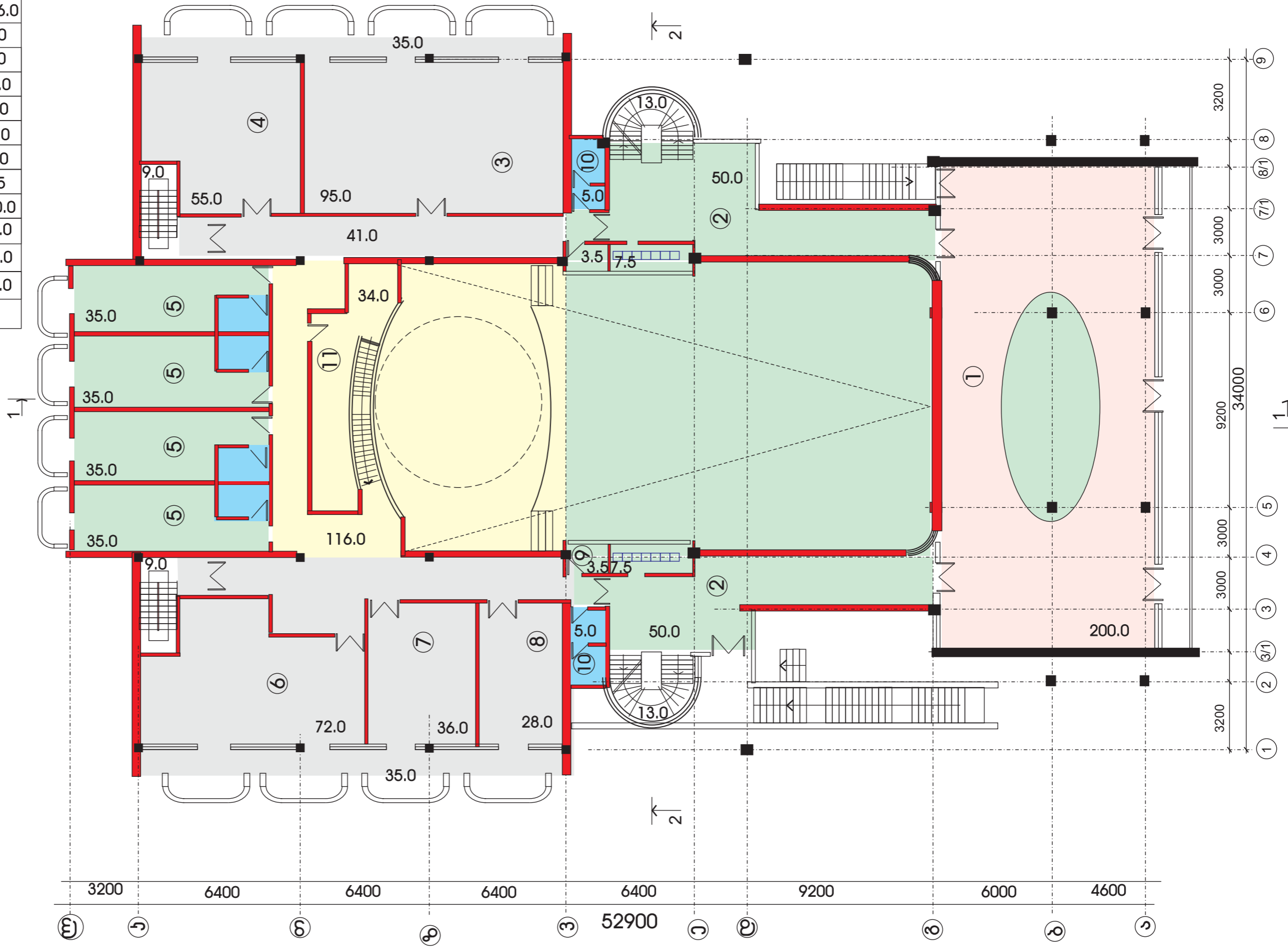
შენიშვნა: ექსპლიკაციაში ერთნაირი დასახელების ფართობი მოცემულია ჯამურად

დირექტორი	გ.მინდილაია	ჩოხატაურში საკონცერტო დარბაზი 500 მაყურებელზე ესეიზური პროექტი	სტად.	ფურც	ფურცბი
არქიტექტორი	გ.მინდილაია		მ	გ-1	
დახაზა	გ.მინდილაია		შ.პ.ს "ieri"		
1 სართულის გეგმა მ 1 : 200					

2 სართულის ექსპლიკაცია

ნომერი	დასახელება	ფართობი
1	მუზეუმი	200.0
2	დერეფნები	116.0
3	ქორეოგრაფიული სარეპეტიც.	95.0
4	თეატრის დასი	55.0
5	საგრიბიორები	140.0
6	ადმინისტრაცია	72.0
7	დირექტორის კაბინეტი	36.0
8	ბულატერია	28.0
9	ტეხ. სათავსოები	7.5
10	სანკვანძები	10.0
11	საწყობი	34.0
12	კიბის უჯრედები	44.0
13	აივნები	70.0

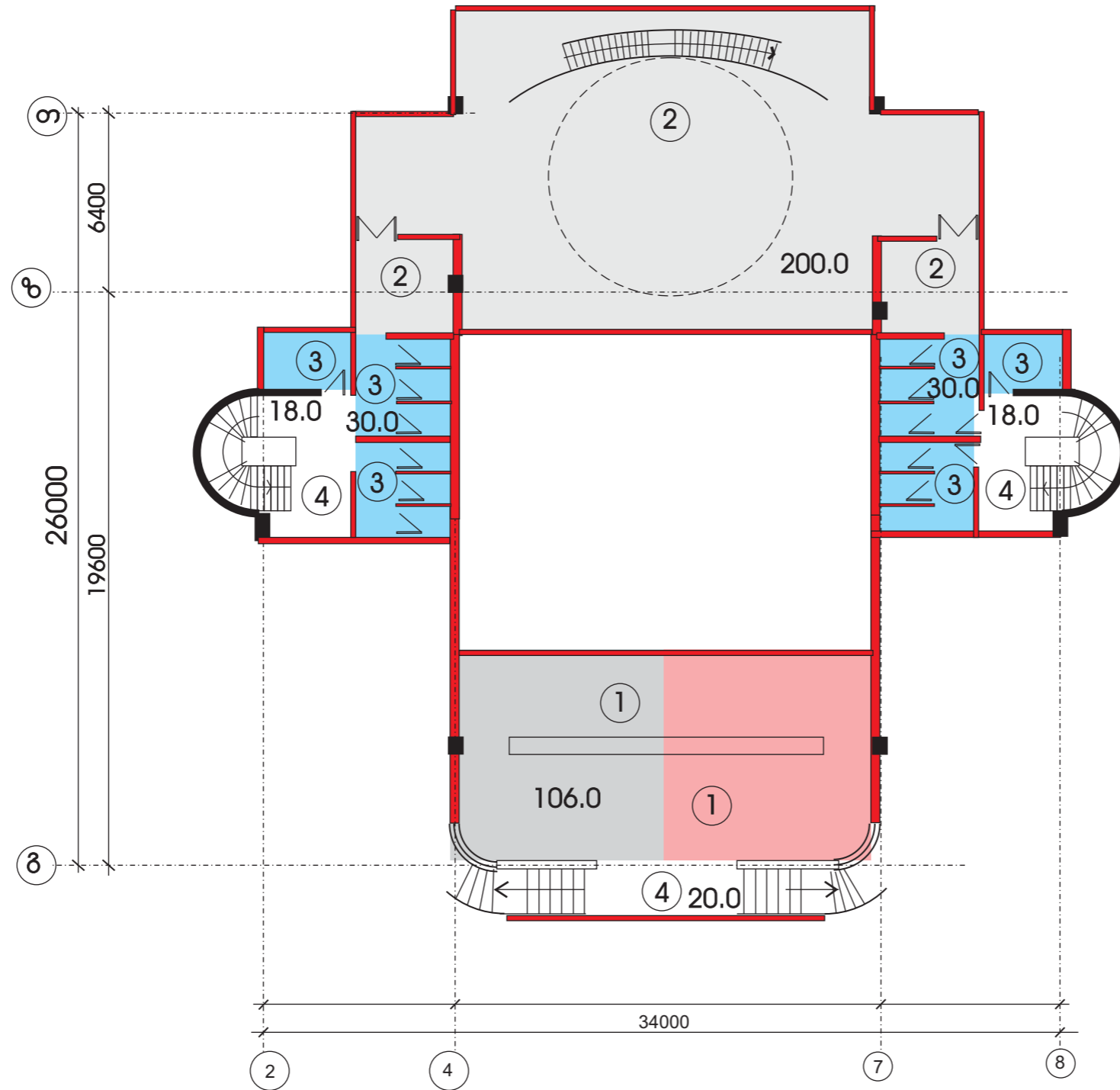
2 სართულის გეგმა



შენიშვნა: ექსპლიკაციაში ერთნაირი დასახელების ფართობი მოცემულია ჯამურად

დირექტორი	გ.მინდილაია	ჩოხატაურში საკონცერტო დარბაზი 500 მაყურებელზე ესეიზური პროექტი	სტად.	ფურც	ფურც.ბი
არქიტექტორი	გ.მინდილაია		მ	გ-1	
დახაზა	გ.მინდილაია		მ.პ.ს "Ieri"		
2 სართულის გეგმა მ 1 : 200					

# სარდაფის გეგმა



## სარდაფის ექსპლიკაცია

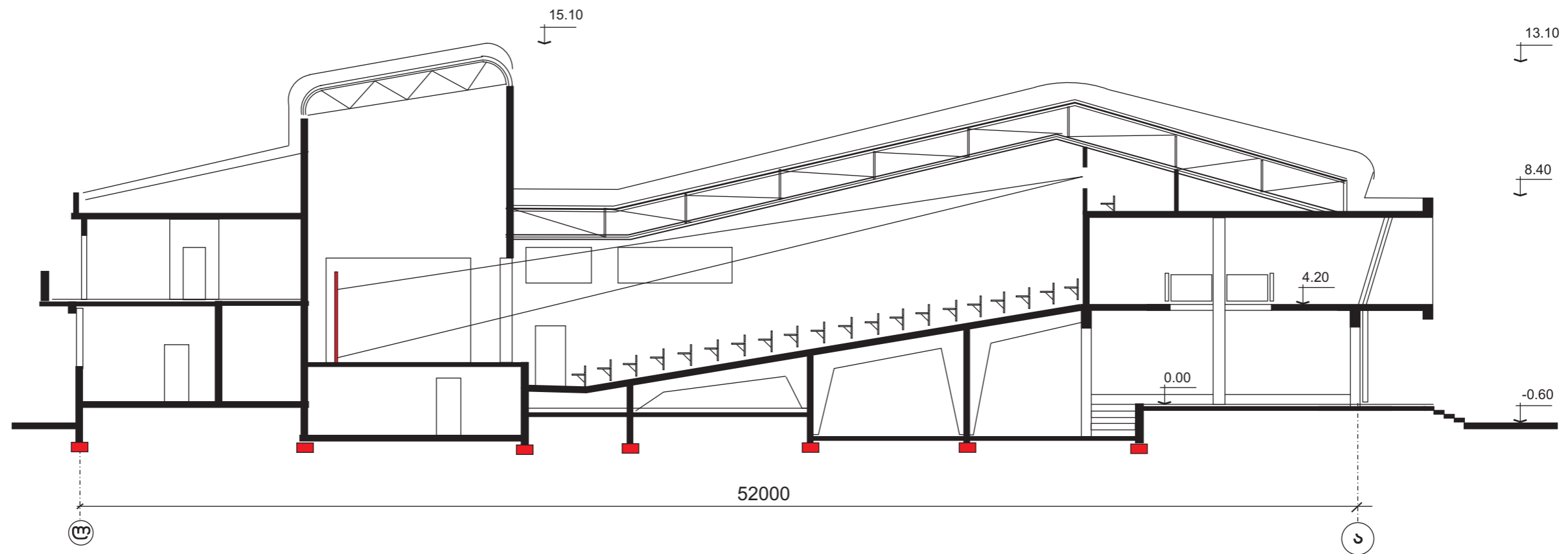
დასახელება		
1	გარდერობი	106.0
2	სცენის ორმო	200.0
3	სან. კვანძები	60.0
4	კიბის უჯრედები	36.0
საერთო ფართი		422.0

შენიშვნა: ექსპლიკაციაში ერთნაირი დასახელების ფართობი მოცემულია ჯამურად

დირექტორი	გ.მინდილაია	ჩოხატაურში საკონცერტო დარბაზი 500 მაყურებელზე ესპიზური პროექტი	სტად.	ფურც	ფურც.ბი
არქიტექტორი	გ.მინდილაია		მ	გ-1	
დახაზა	გ.მინდილაია		შ.პ.ს "ieri"		
სარდაფის გეგმა მ 1 : 200					

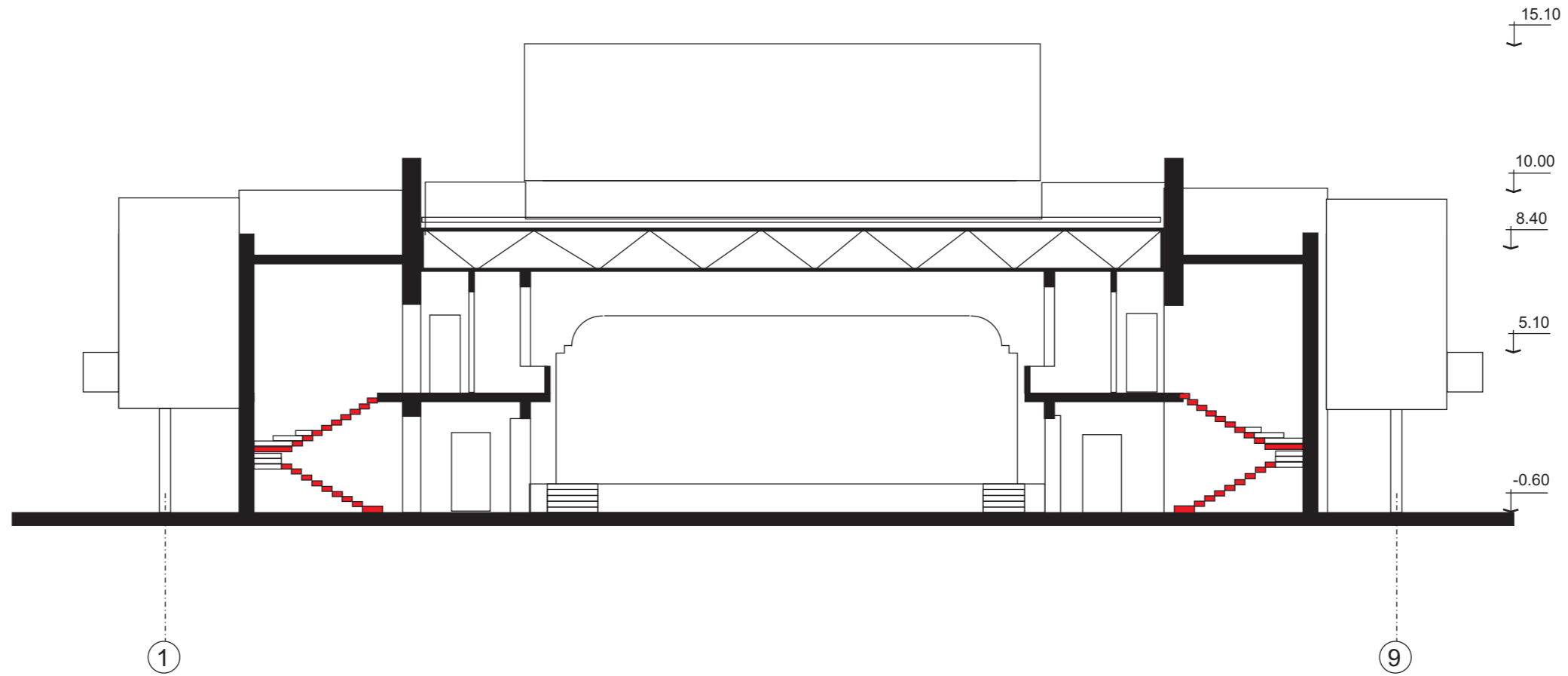


# ჭრილი 1-1



დირექტორი	გ.მინდილაია	ჩოხატაურში საკონცერტო დარბაზი 500 მაყურებელზე ესკიზური პროექტი	სტად.	ფურც	ფურც.ბი
არქიტექტორი	გ.მინდილაია		მ	გ-1	
დახაზა	გ.მინდილაია		შ.პ.ს "ieri"		
		ჭრილი მ 1:200			

## ჭრილი 2-2



დირექტორი	გ.მინდილაია	ჩოხატაურში საკონცერტო დარბაზი 500 მაყურებელზე ესკიზური პროექტი	სტად.	ფურც	ფურც.ბი
არქიტექტორი	გ.მინდილაია		მ	გ-1	
დახაზა	გ.მინდილაია		შ.პ.ს "ieri"		
		ჭრილი მ 1 : 200			

## ფასადი ტერძებში 1-9



დირექტორი	გ.მინდილაია	ჩოხატაურში საკონცერტო დარბაზი 500 მაყურებელზე ესკიზური პროექტი	სტად.	ფურც	ფურც.ბი
არქიტექტორი	გ.მინდილაია		მ	გ-1	
დახაზა	გ.მინდილაია		შ.პ.ს "ieri"		
ფასადი 1-9 მ 1 : 200					

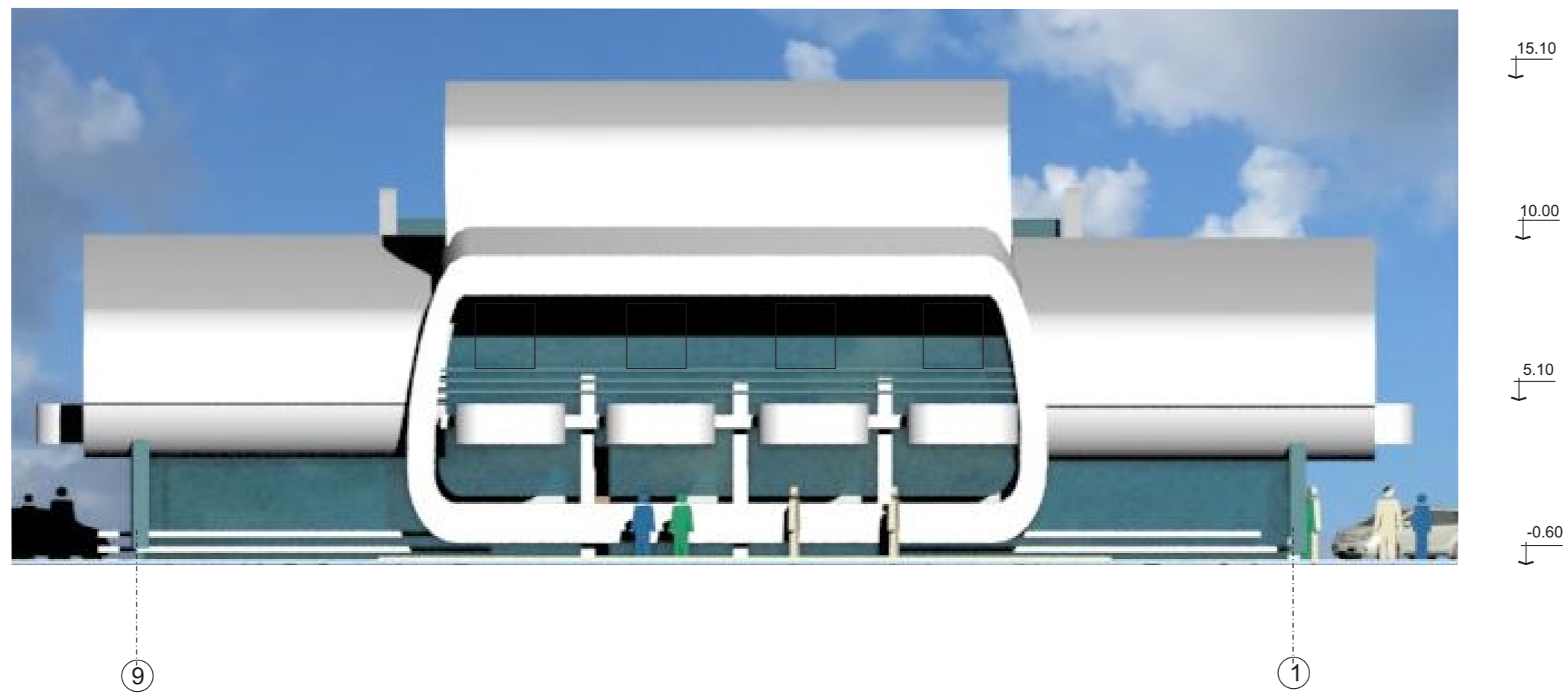
ფასადი ტერძებში ტ-ა



15.10  
↓  
5.10  
↓  
-0.60  
↓

დირექტორი	გ.მინდილაია		ჩოხატაურში საკონცერტო დარბაზი 500 მაყურებელზე ესკიზური პროექტი	სტად.	ფურც	ფურც.ბი
არქიტექტორი	გ.მინდილაია			მ	გ-1	
დახაზა	გ.მინდილაია			შ.პ.ს "ieri"		
			ჭრილი მ 1 : 200			

## ფასადი ტერძებში 9-1



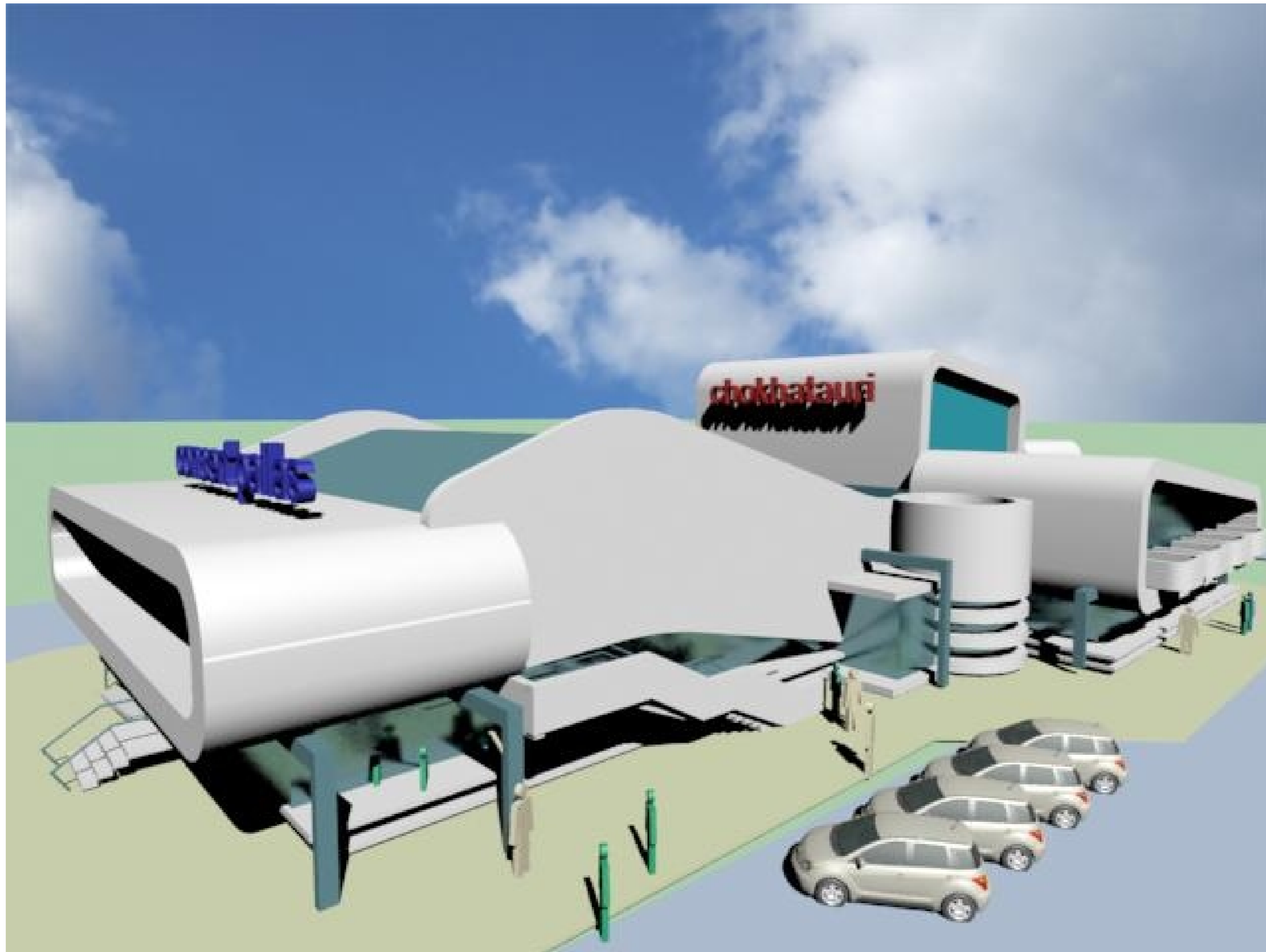
დირექტორი	გ.მინდილაია	ჩოხატაურში საკონცერტო დარბაზი 500 მაყურებელზე ესეიზური პროექტი	სტად.	ფურც	ფურც.ბი
არქიტექტორი	გ.მინდილაია		მ	გ-1	
დახაზა	გ.მინდილაია		შ.პ.ს "ieri"		
		ფასადი 9-1 მ 1 : 200			

ფასადი ტერძებში ა-ლ



დირექტორი	გ.მინდილაია	ჩოხატაურში საკონცერტო დარბაზი 500 მაყურებელზე ესაიზური პროექტი	სტად.	ფურც	ფურც.ბი
არქიტექტორი	გ.მინდილაია		მ	გ-1	
დახაზა	გ.მინდილაია		შ.პ.ს "ieri"		
ფასადი ა-ლ მ 1 : 200					

# რენდერი



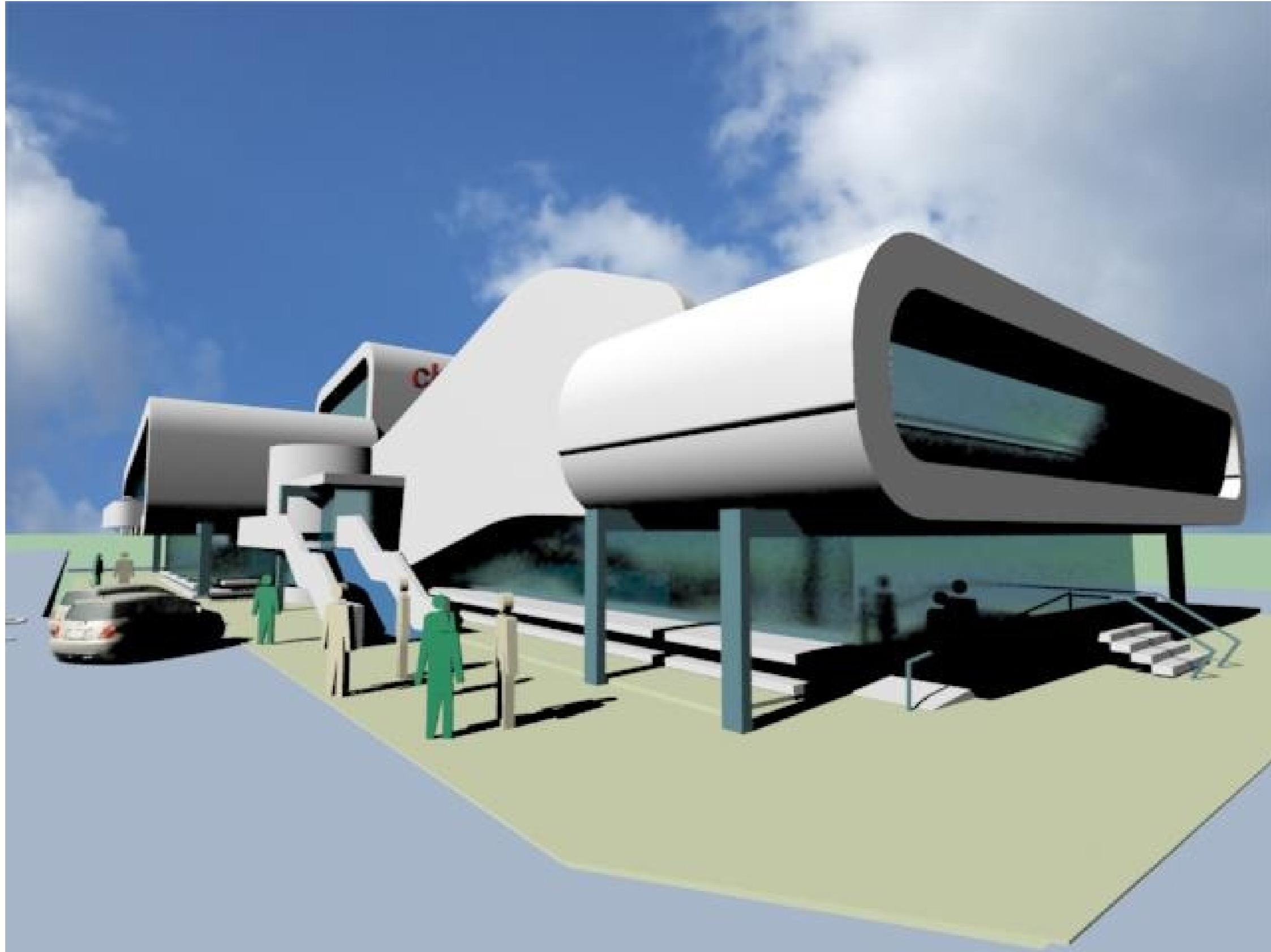
დირექტორი	გ.მინდილაია	ჩოხატაურში საკონცერტო დარბაზი 500 მაყურებელზე ესპიზური პროექტი	სტატ.	ფურც	ფურც.ბი
არქიტექტორი	გ.მინდილაია		მ	გ-1	
დახაზა	გ.მინდილაია		შ.პ.ს "ieri"		
		რენდერი			



დირექტორი	გ.მინდილაია	ჩოხატაურში საკონცერტო დარბაზი 500 მაყურებელზე ესაიზიური პროექტი	სტად.	ფურც	ფურც.ბი
არქიტექტორი	გ.მინდილაია		მ	გ-1	
დახაზა	გ.მინდილაია		შ.პ.ს "ieri"		
		რენდერი			

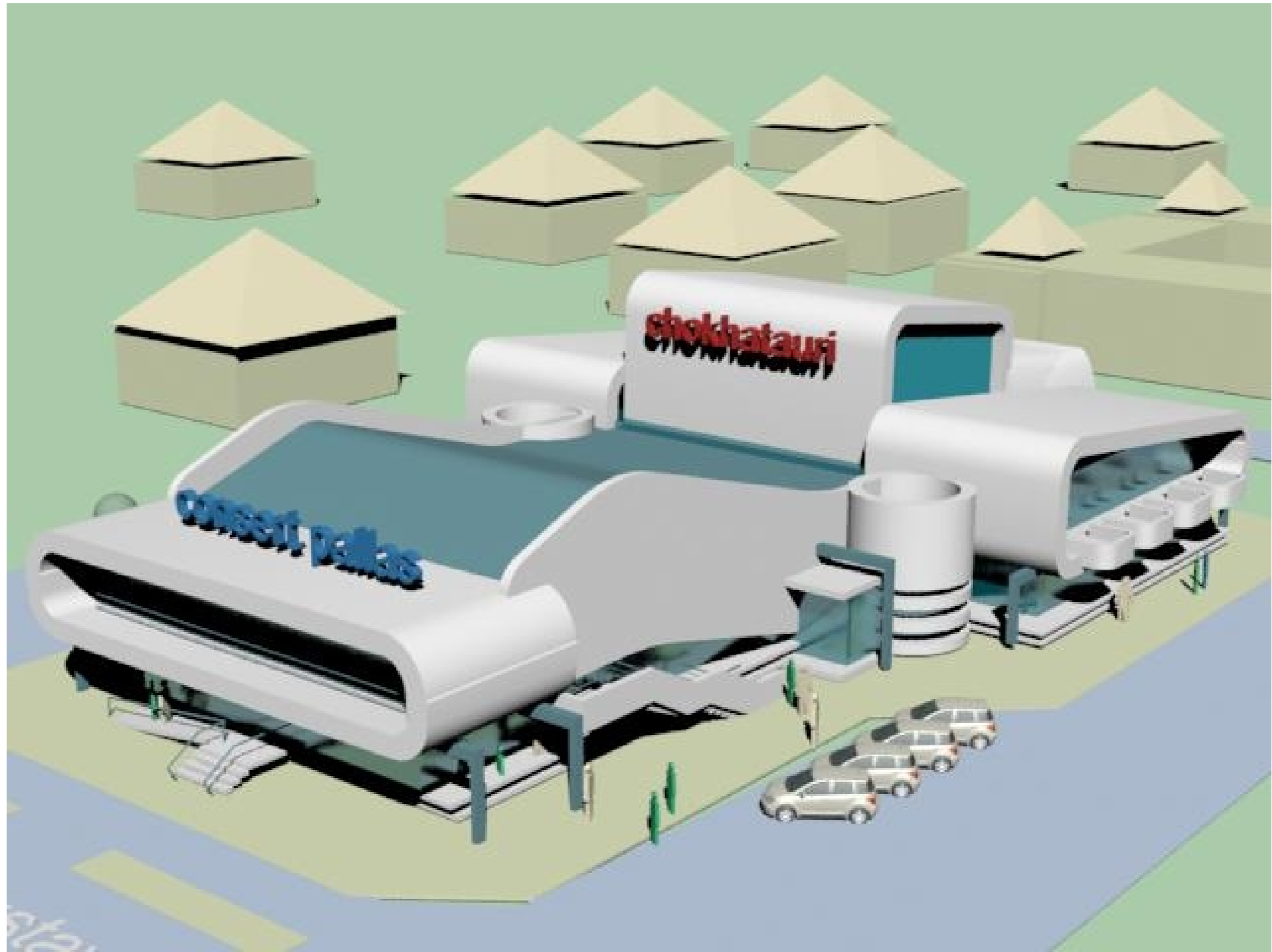


# რენდერი



დირექტორი	გ.მინდილაია	ჩოხატაურში საკონცერტო დარბაზი 500 მაყურებელზე ესკიზური პროექტი	სტად.	ფურც	ფურც.ბი
არქიტექტორი	გ.მინდილაია		მ	გ-1	
დახაზა	გ.მინდილაია		შ.პ.ს "ieri"		
		რენდერი			

# რენდერი



დირექტორი	გ.მინდილაია	ჩოხატაურში საკონცერტო დარბაზი 500 მაყურებელზე ესპიზური პროექტი	სტად.	ფურც	ფურც.ბი
არქიტექტორი	გ.მინდილაია		მ	გ-1	
დახაზა	გ.მინდილაია		შ.პ.ს "ieri"		
		რენდერი			