

ავეჯის სპეციფიკაცია, განლაგება, მოდულები,

ავეჯის დასამზადებლად გამოყენებული მასალები უნდა იყოს უმაღლესი ხარისხის, თანდართული iso სერტიფიკატით. ნაკეთობას არ უნდა ჰქონდეს არანაირი ტიპის დაზიანება, არ ემჩნეოდეს ნაკაწრები და წებოს კვალი. მასალები მელამინირებული მ.პ.ფ. წიბო 2მმ კ.ვ.ც. სახურბე მელამინირებული ღვვ. დაწიბოვდეს და აეწყოს უმაღლესი ხარისხით.

ავეჯი უნსრულდეს მოცემული ნახაზის მიხედვით.

გამარჯვებულმა სანიმუშოდ წარადგინოს სამუშაო მაბილა.

კომბინირებული კარაღა(კ-კ)	6
ბაინდერის კარაღა (ბ-კ)	2
ტანს,1ფრთიანი კარაღა(ტ-კ-1)	12
ტანს,2ფრთიანი კარაღა(ტ-კ-2)	2
კარაღა ალუმინის კარით	1
2 იარუსიანი ტუმბო	7
2 -სართ, საწოლი მატრასით	7
საწოლი მატრასით ტუმბოთი	12
მეტალის 2სართ,ტაქანი	6
ტახტი	1
იარაღის პირამილა	3
3 ფრთიანი კარაღა	3
კაბინეტის მაბილა 1	3
კაბინეტის მაბილა 2	1
კაბინეტის მაბილა 3	1
სამუშაო მაბილა	7
კომპ, მაბილა	1
საწერი მაბილა1	2
საწერი მაბილა2	1
სასაღილოს მაბილა 1	3

სასაფილოს მამბილა 2	8
ტვ,ტუმბო	2
კარადა	1
ქურნალების მამბილა	5
სამეუღლი	5
ბასაშლეელი 2-იანი ღივანი	3
სკამი საოფისე ვახეზი	30
სკამი ბორბოლაჯეზი	9
სასაფილოს სკამი	39
სკამი საშურისი	5
სკამი სტუმრის	8
სამზარეულო 1	1
სამზარეულო 2	1
მეტალის სტელაჟი	2

შენიშნის გეგმა ავტოს განლაგებით

ე. ზ. კ

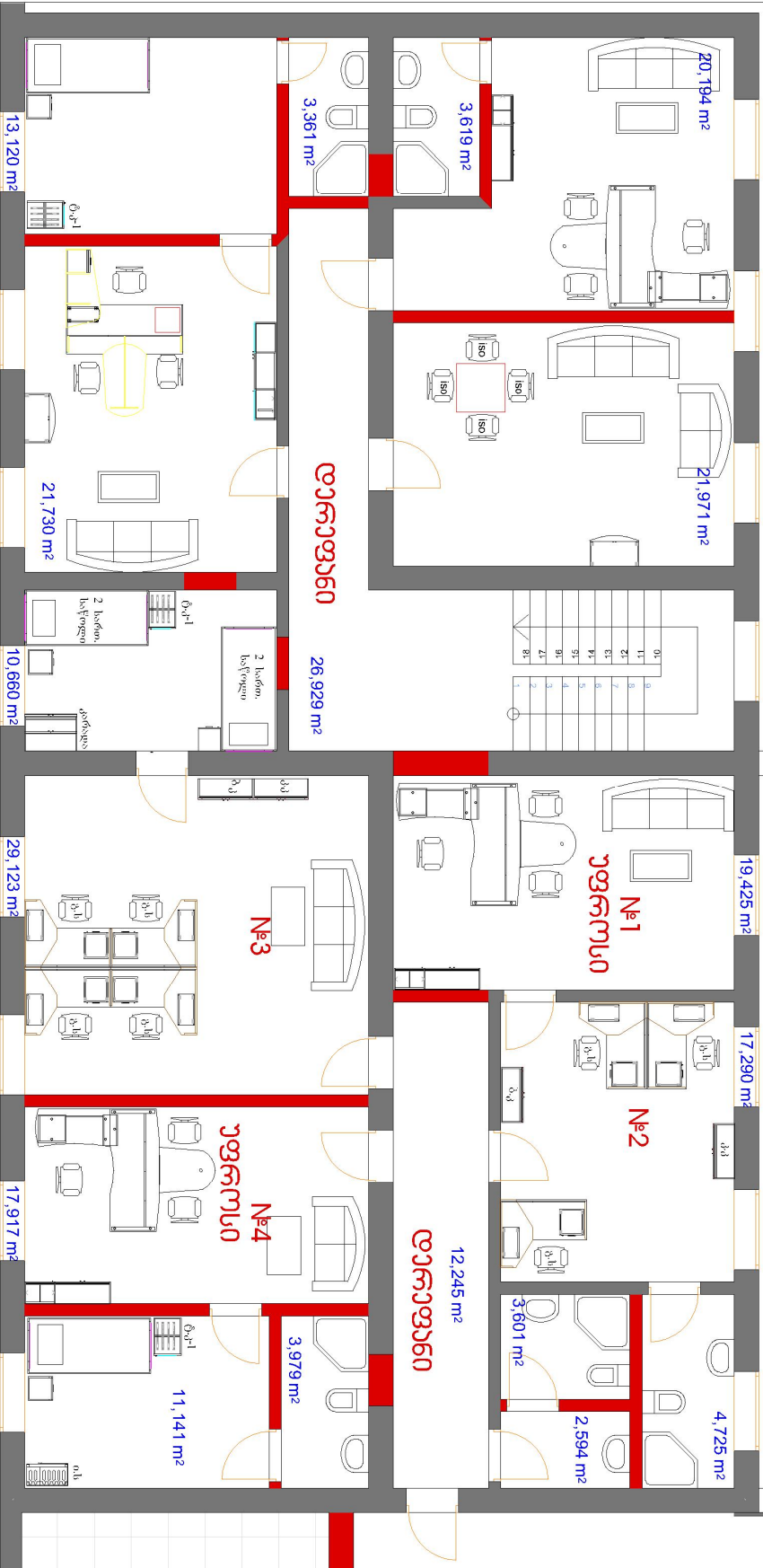
ცენტრალური შენობა

I სართულის გეგმა

მოსამკვეთი: სპინ ნაზი. უფროსი



II სართულის გეგმა



მოადგილე

რეკონსტრუქცია

მოსასვენებელი

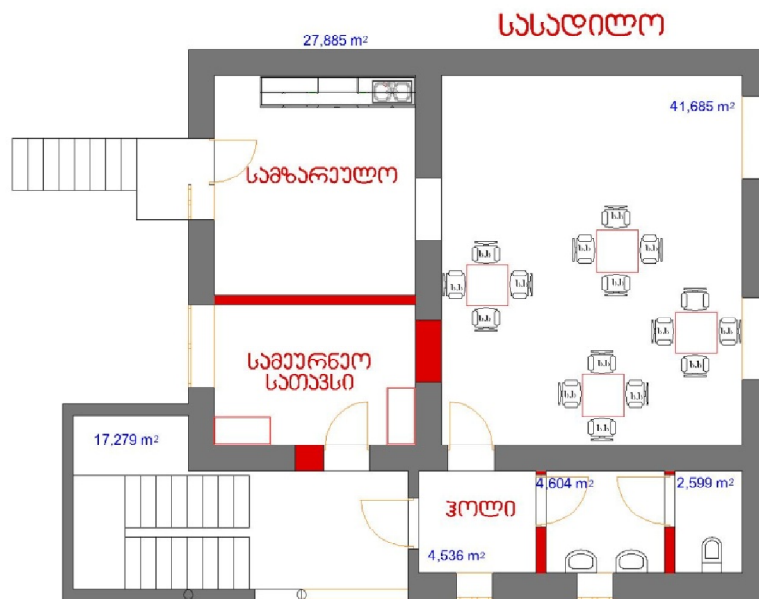
მათაური

მოსასვენებელი

მოსასვენებელი

სასტუმრო

I სართულის გეგმა



II სართულის გეგმა

