



Ab Architectural Bureau

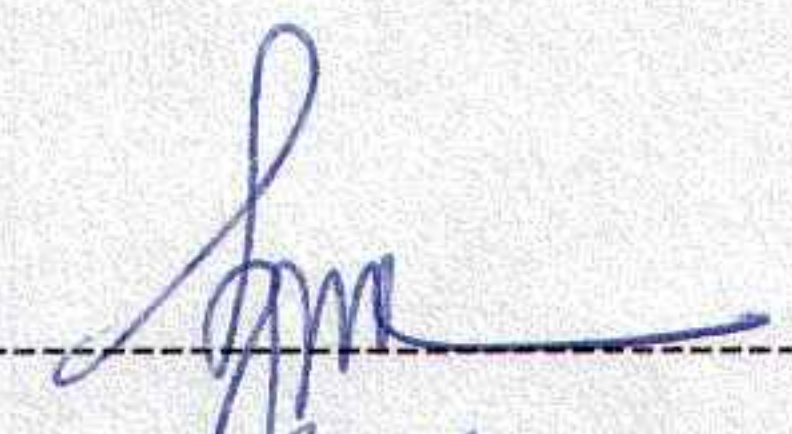

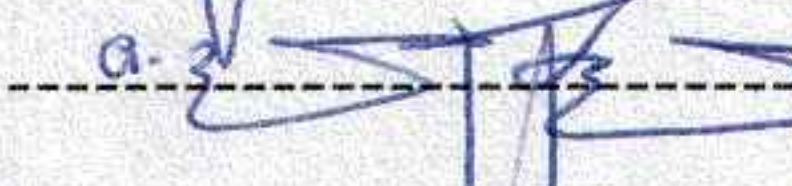

**პროექტის სახელწოდება**

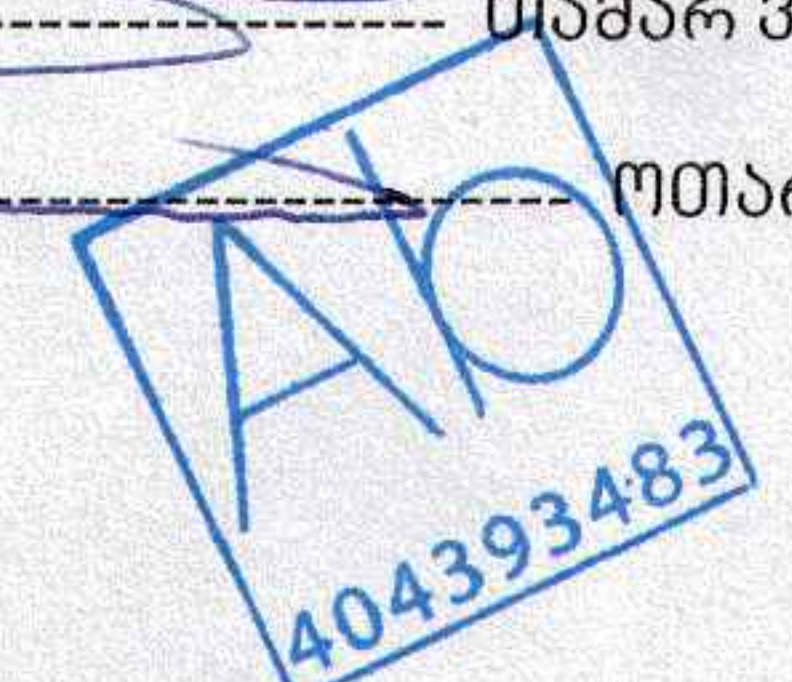
გადმოგრივი ცენტრების (სოფლის სახლების) ტიპური პროექტის კონცეფცია

**საპროექტო ორგანიზაცია**

შ.პ.ს. "არქიტექტურული ბიურო"  
404393483

**საავტორო ჯგუფი**

 ..... მიხეილ გალიაშვილი  
 ..... ანა ნაცვლიშვილი  
 ..... თამარ ვალიშვილი  
 ..... თორ სოფარია



თბილისი  
მაისი 2013

განმარტებითი ბარათი

პროექტის ძირითადი კონცეფციაა "სოფლის სახლი"-სათვის ისეთი დიზაინის შექმნა, რომელიც ერთის მხრივ შესაფერისი იქნება პროვინციული გარემოსათვის, და ამავედროულად იქნება გამორჩეული თანამედროვე დიზაინით.

გამომდინარე ამ ორი ამოცანიდან, მიღებული იქნა რამოდენიმე მნიშვნელოვანი გადაწყვეტილება:

შენიშნავს აქვს ძანობიანი სახურავი, ძირითადად იმის გათვალისწინებით რომ 6 განსხვავებული ადგილმდებარეობიდან გამომდინარე, შესაძლოა ზოგიერთი მათგანი განთავსდეს ჭარბთვითქვლიან ტერიტორიაზე და დახრილი სახურავი გაამარტივებს ნაღებების გადაყვანას.

ძირითად სამშენებლო მასალად შეირჩა ხე, რაც ხელს შეუწყობს შენობის ორგანულად ჩანებას სხვადასხვაგვარ პროვინციულ გარემოში. ამავედროულად შენობების ხით მშენებლობის შემთხვევაში მნიშვნელოვნად შემცირდება მშენებლობის ვალები.

ასევე გამომდინარე სხვადასხვა კლიმატური პირობებიდან, გადაწყდა ფასადზე დიდი ვიტრაჟული ღიობების შემცირება, თხოვანაკარგის შემცირების თვალსაზრისით.

გეგმარებითი თვალსაზრისით შენობა დაიყო სამ ძირითად ზონად:

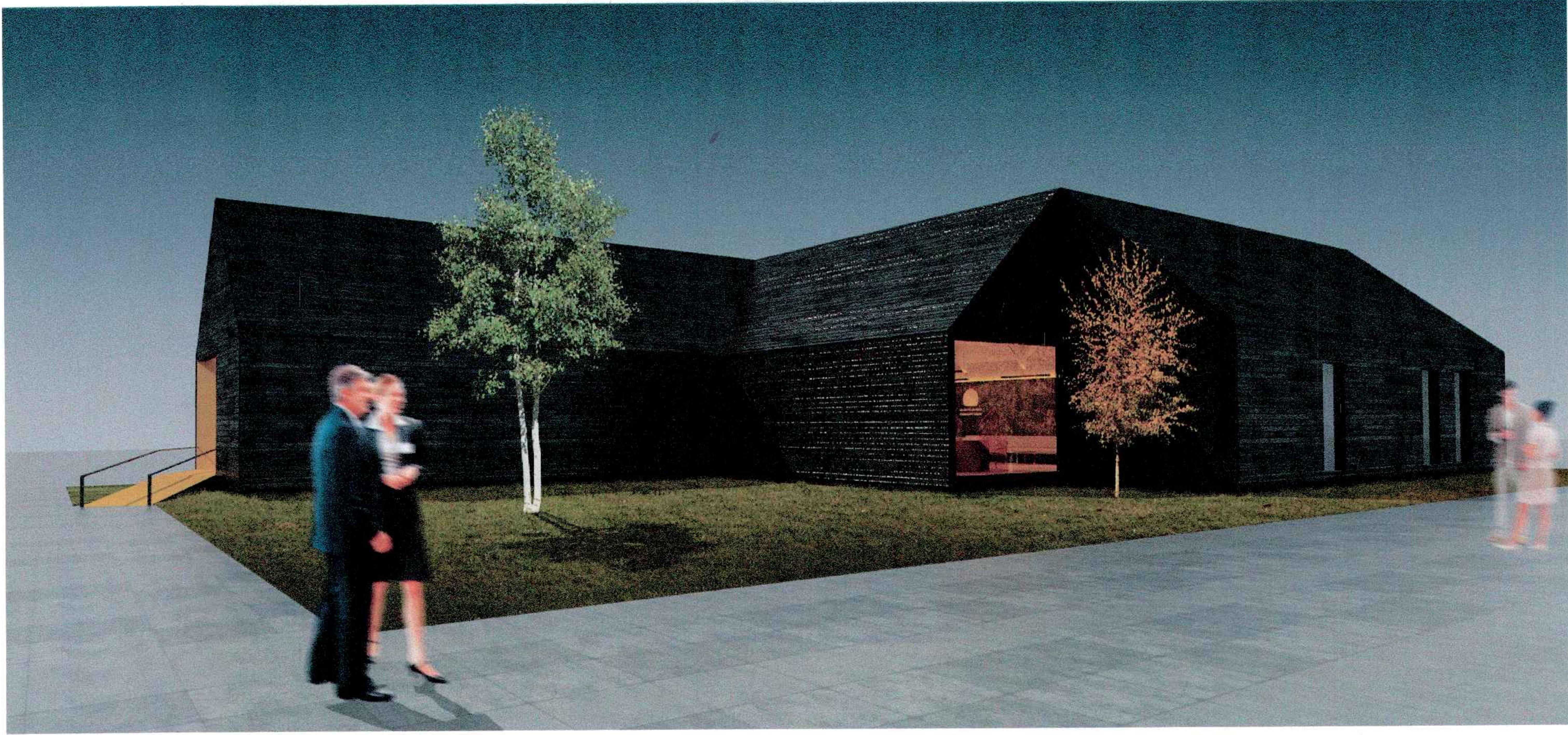
მთავარი დარბაზი  
საკონფერენციო დარბაზი  
ადმინისტრაციული და რწმუნებულის სათავსები

თითოეული ამ ზონისათვის დაიგეგმა ინდივიდუალური შესასვლელები ადაპტირებული უნარშეზღუდულთათვის.

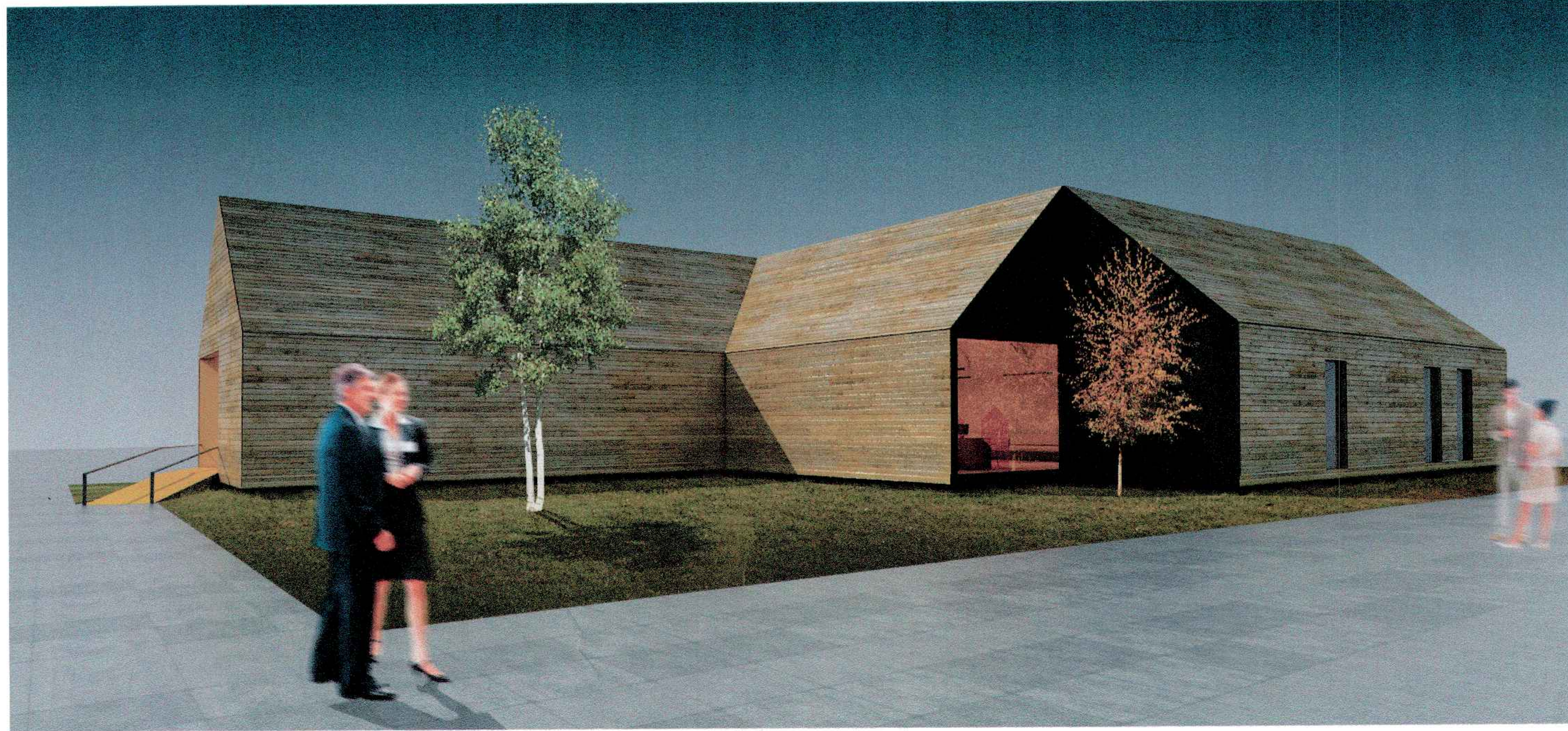
თავად შენობის გეგმარება გადაწყდა იმგვარად რომ სხვადასხვა კონფიგურაციის საპროექტო ტერიტორიის შემთხვევაში, შესაძლებელი იქნება სამი ბლოკის შეერთების ადგილებში, შეერთების კუთხის ცვლილების შემთხვევაში შენობის ტერიტორიაზე მოგება (იხილეთ სქემა).

შენობის როგორც ექსტერიერის ასევე ინტერიერის დიზაინში, მნიშვნელოვანი ყურადღება მიექცა კორპორატიულ ყვითელ ფერს. ექსტერიერის შემთხვევაში ყვითელი ლაქებით აქცენტი გაეწევა შესასვლელებს, ხოლო ინტერიერის შემთხვევაში ყვითელი ფერი გამოყენებული იქნა დიზაინის სხვადასხვა ელემენტებში (ჭერი, კედლები, იატაკი)

რკეთების  
ვარიანტი  
№1



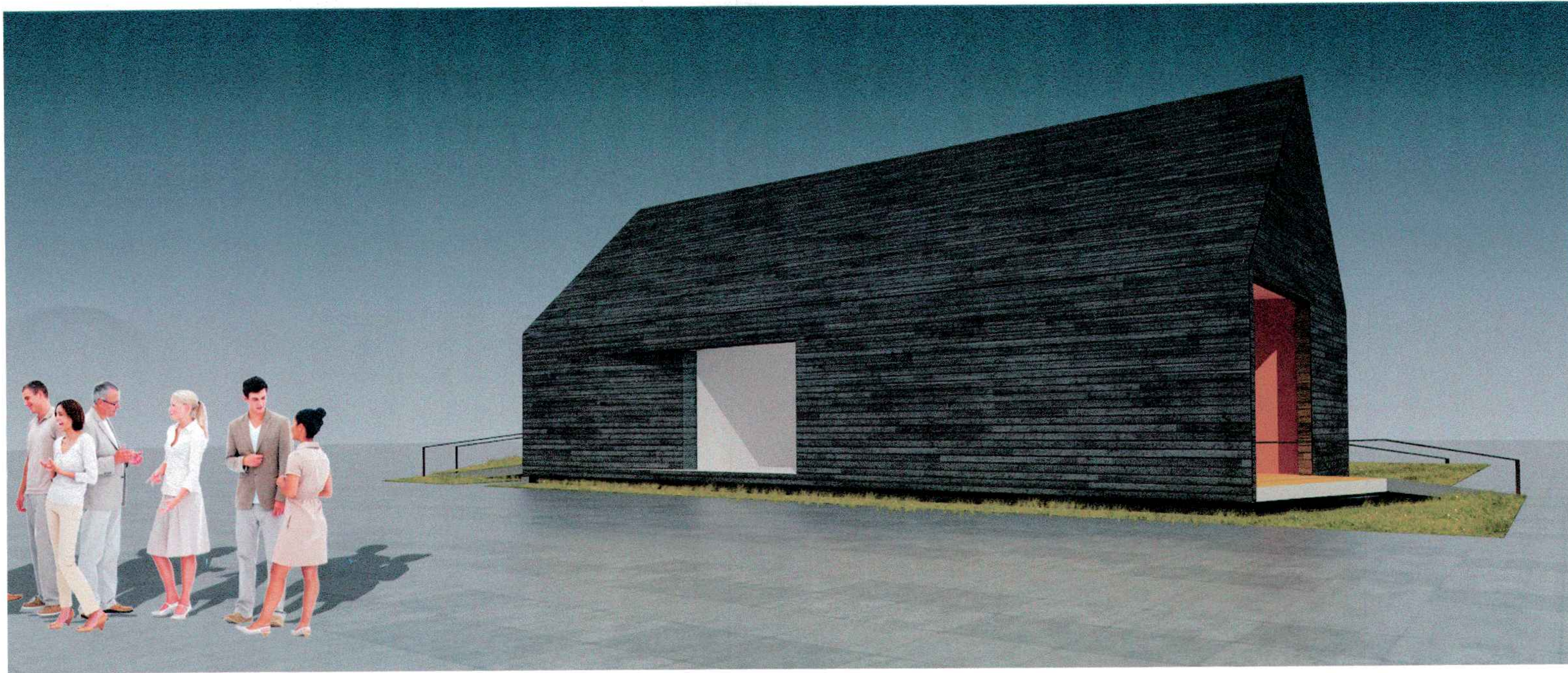
რკეთების  
ვარიანტი  
№2



საზოგადოებრივი ცენტრების (სოფლის სახლების) ტიპური პროექტის კონცეფცია

Ab Architectural Bureau

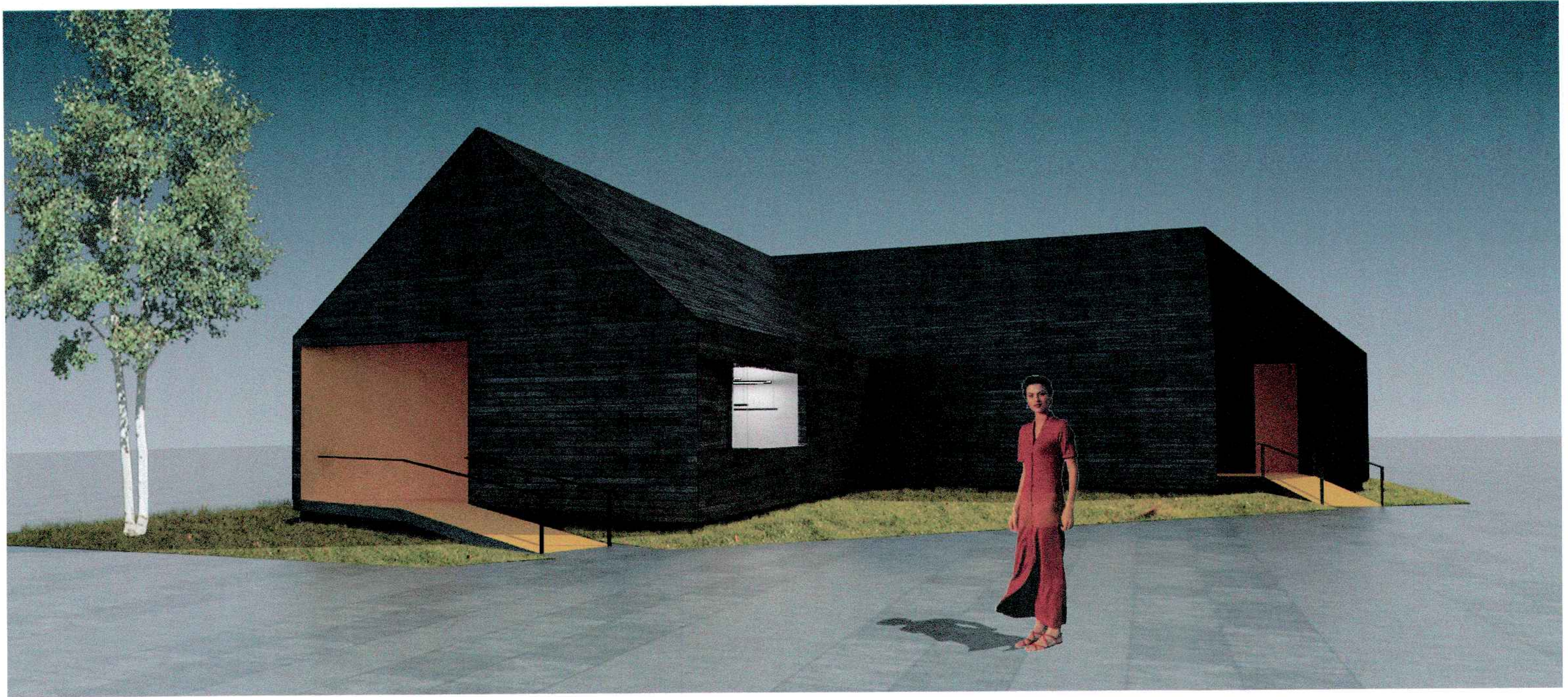
მონიშვნის  
ვარიანტი  
№1



მონიშვნის  
ვარიანტი  
№2



მონიკაქეთების  
ვარიანტი  
№1



მონიკაქეთების  
ვარიანტი  
№2



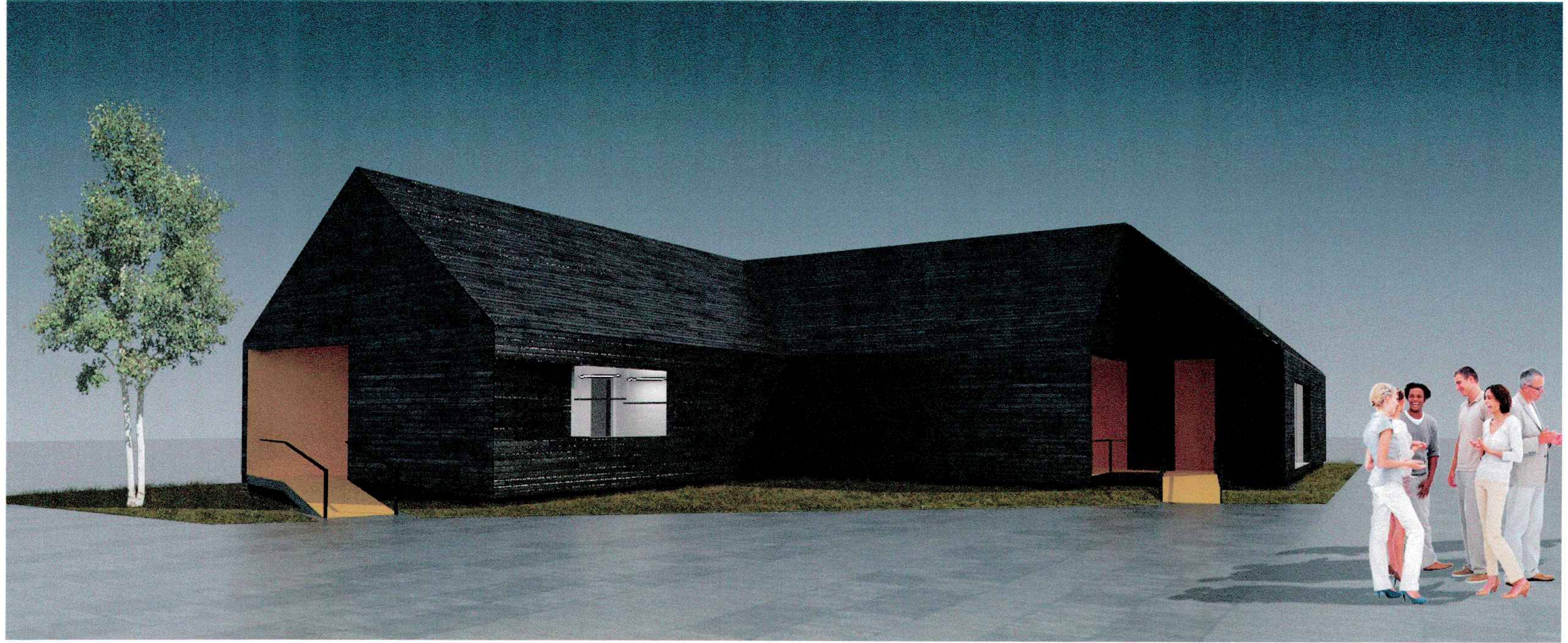
მონიკაქათაშის  
ვარიანტი  
№1



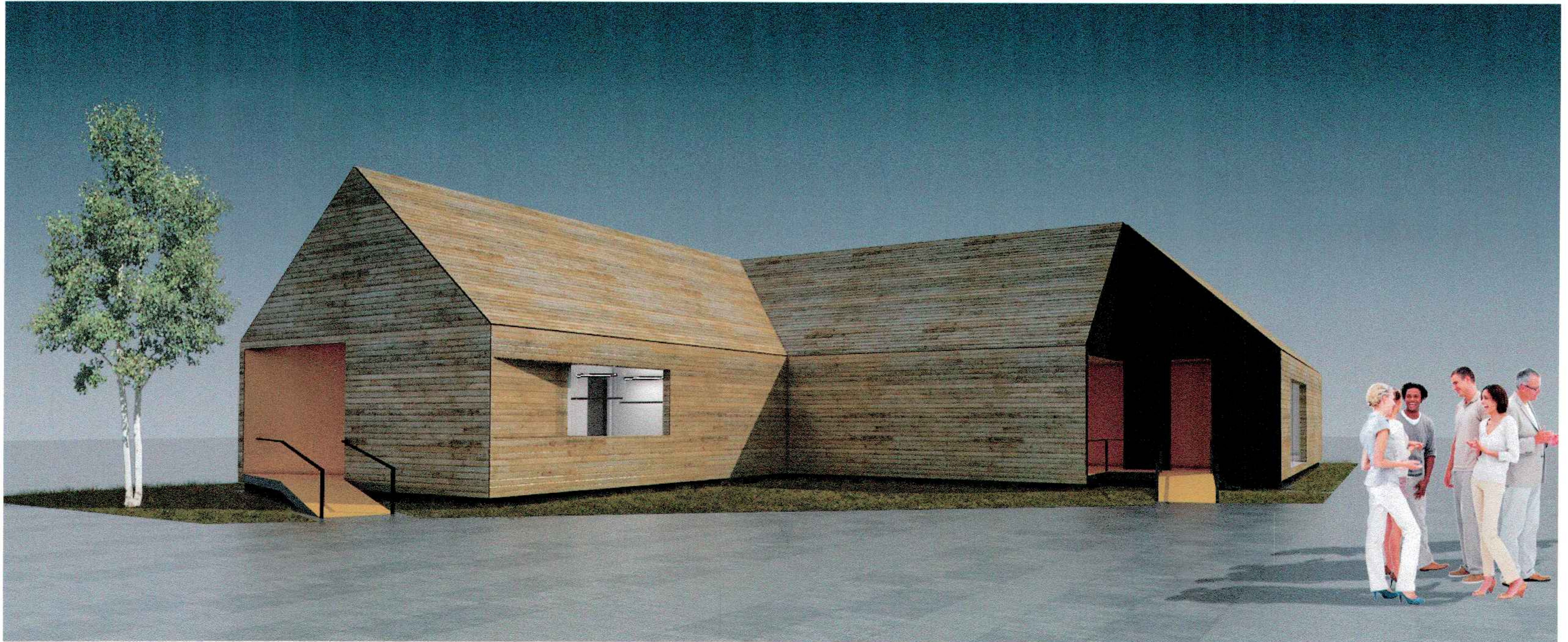
მონიკაქათაშის  
ვარიანტი  
№2



მონიკაქათების  
ვარიანტი  
№1

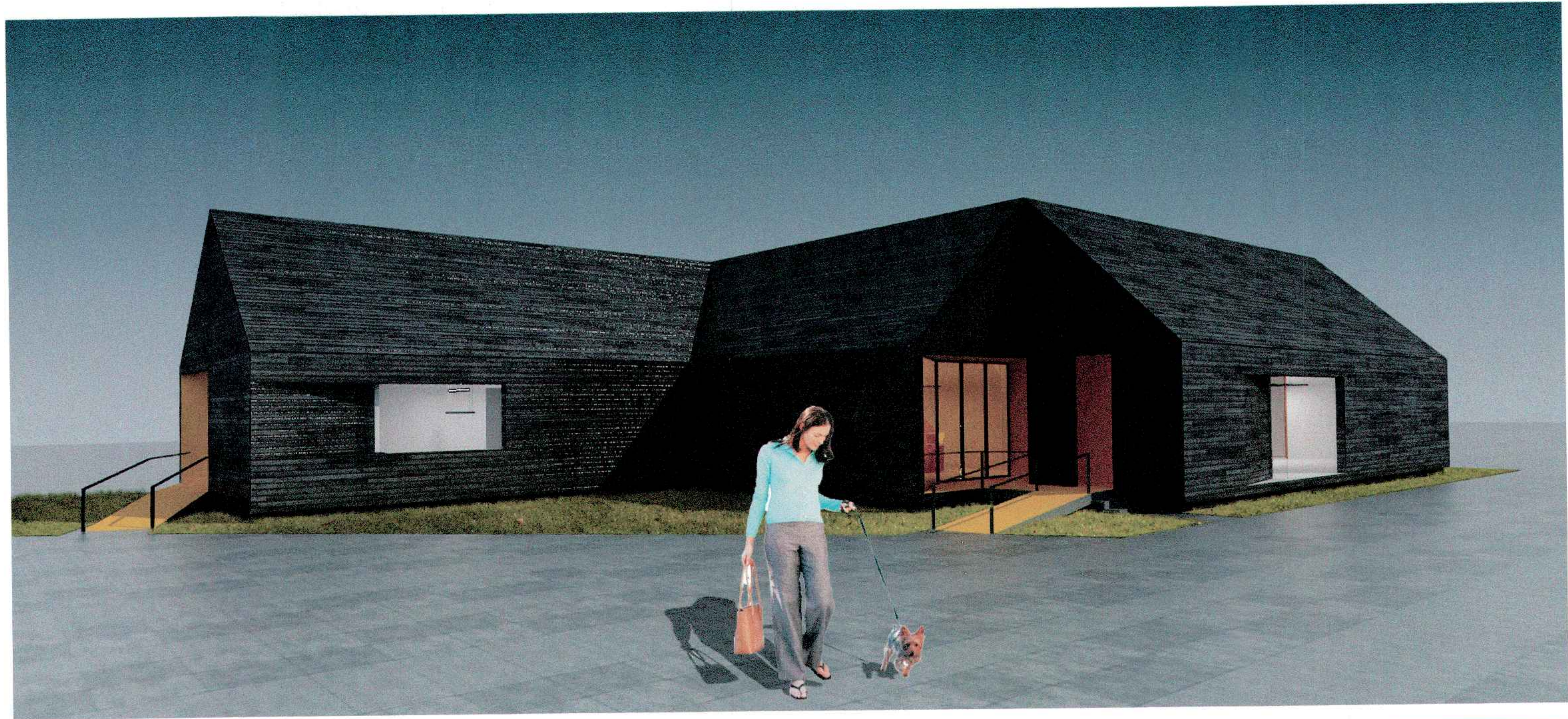


მონიკაქათების  
ვარიანტი  
№2





მონიკაშვილის  
ვარიანტი  
№1



მონიკაშვილის  
ვარიანტი  
№2



საზოგადოებრივი ცენტრების (სოფლის სახლების) ტიპური პროექტის კონცეფცია

