

4. ორგანული ნარჩენების გადამამუშავებელი საწარმო მარნეულის მუნიციპალიტეტის ტერიტორიაზე.

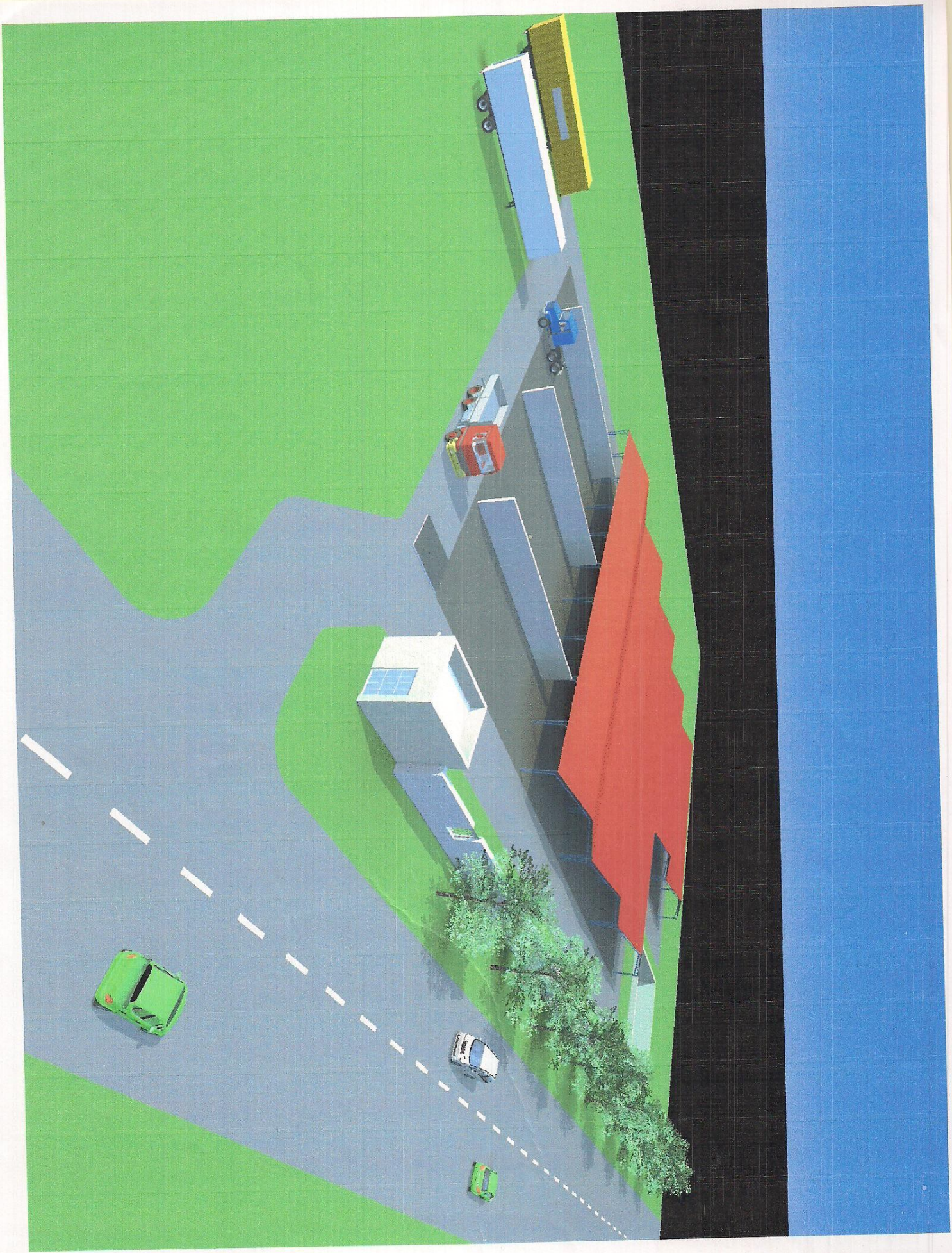
საწარმო გამიზნულია ორგანული ნარჩენების გადამამუშავებლად და სასუქის-კომპოსტის-საწარმოებლად, თანამედროვე ევროპული ტექნოლოგიური ხაზის გამოყენებით. პროექტი დამუშავდა გერმანელ სპეციალისტებთან ერთად. საწარმოს კომპლექსი განთავსებულია 2 ჰა ტერიტორიაზე და შედგება სხვადასხვა შენობა-ნაგებობებისგან. კერძოდ:

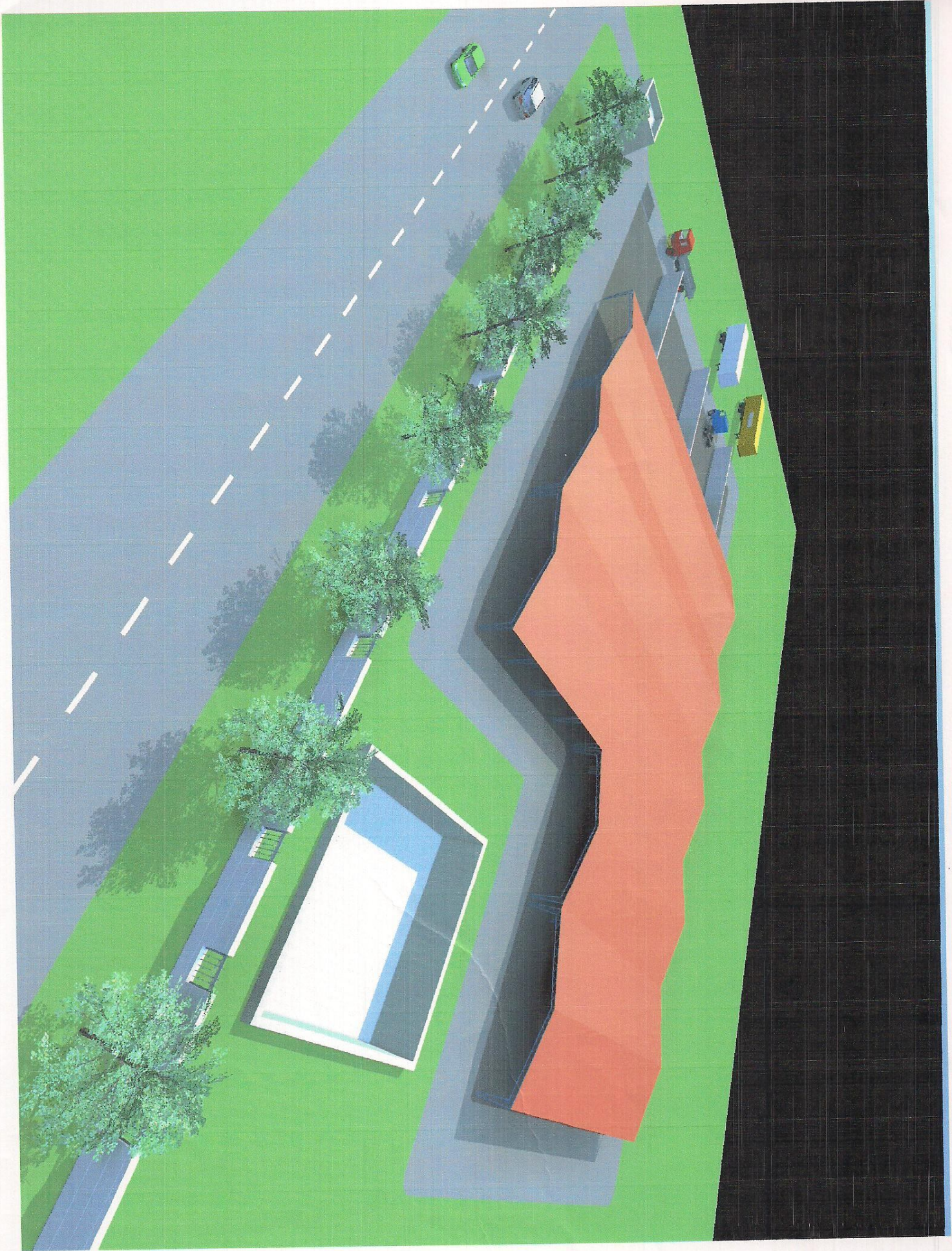
- ძირითადი საწარმო ფარდული, დაგეგმარებულია ლითონის მზიდი კარკასით და ტენტის სახურავით;
- მზა პროდუქციის ღია საწყობები;
- წყლის სამარაგო აუზი;
- ადმინისტრაციულ-საყოფაცხოვრებო შენობა;
- შემოღობვა;
- სატრანსფორმატორო ქვესადგური და საგენერატორე მეურნეობა;
- სასმელი წყლის ჭაბურღილი.

დამკვეთი: მარნეულის მუნიციპალიტეტი.

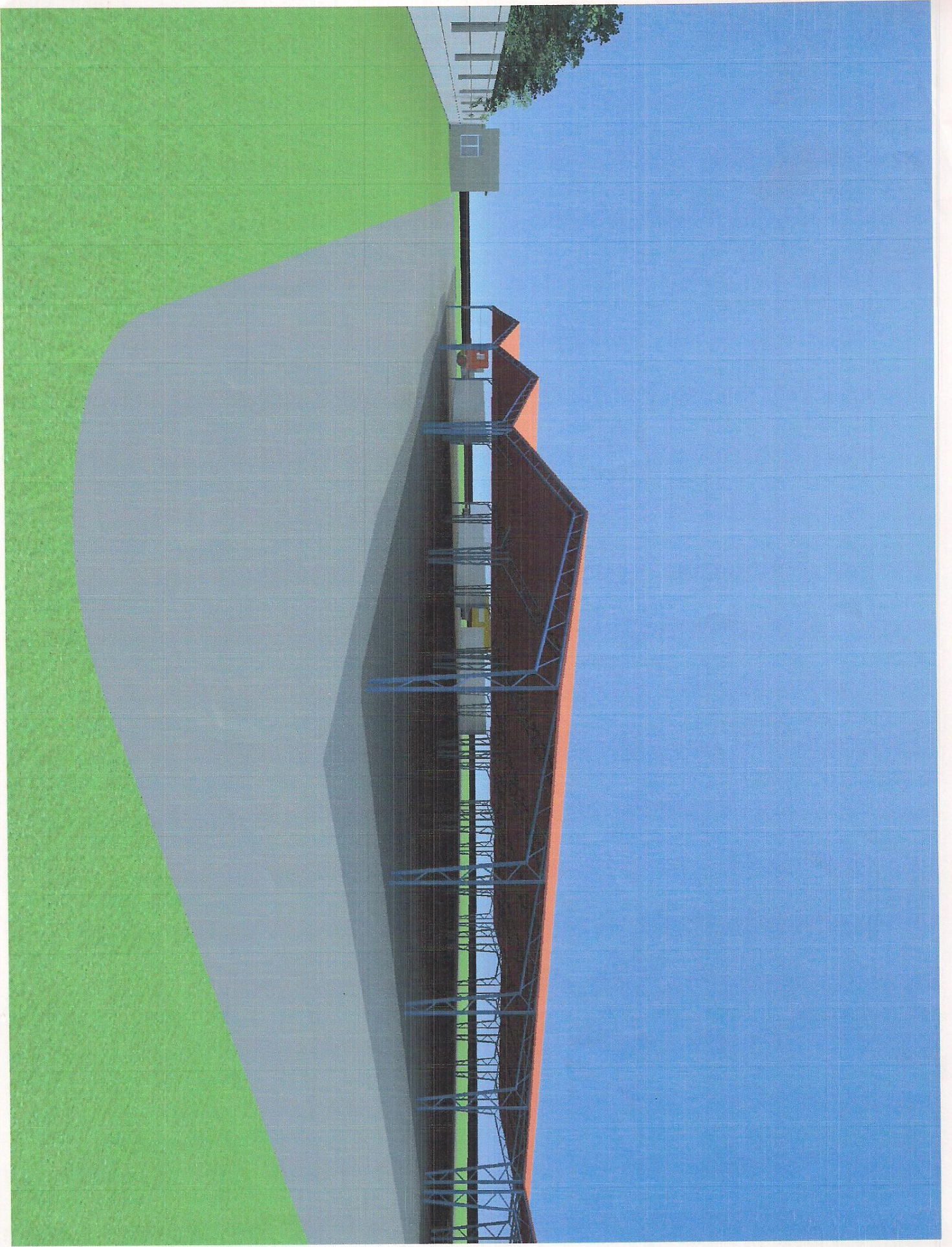
დღევანდელი მდგომარეობა: პროექტის დამუშავება დასრულდა 2011წ. ივნისში.

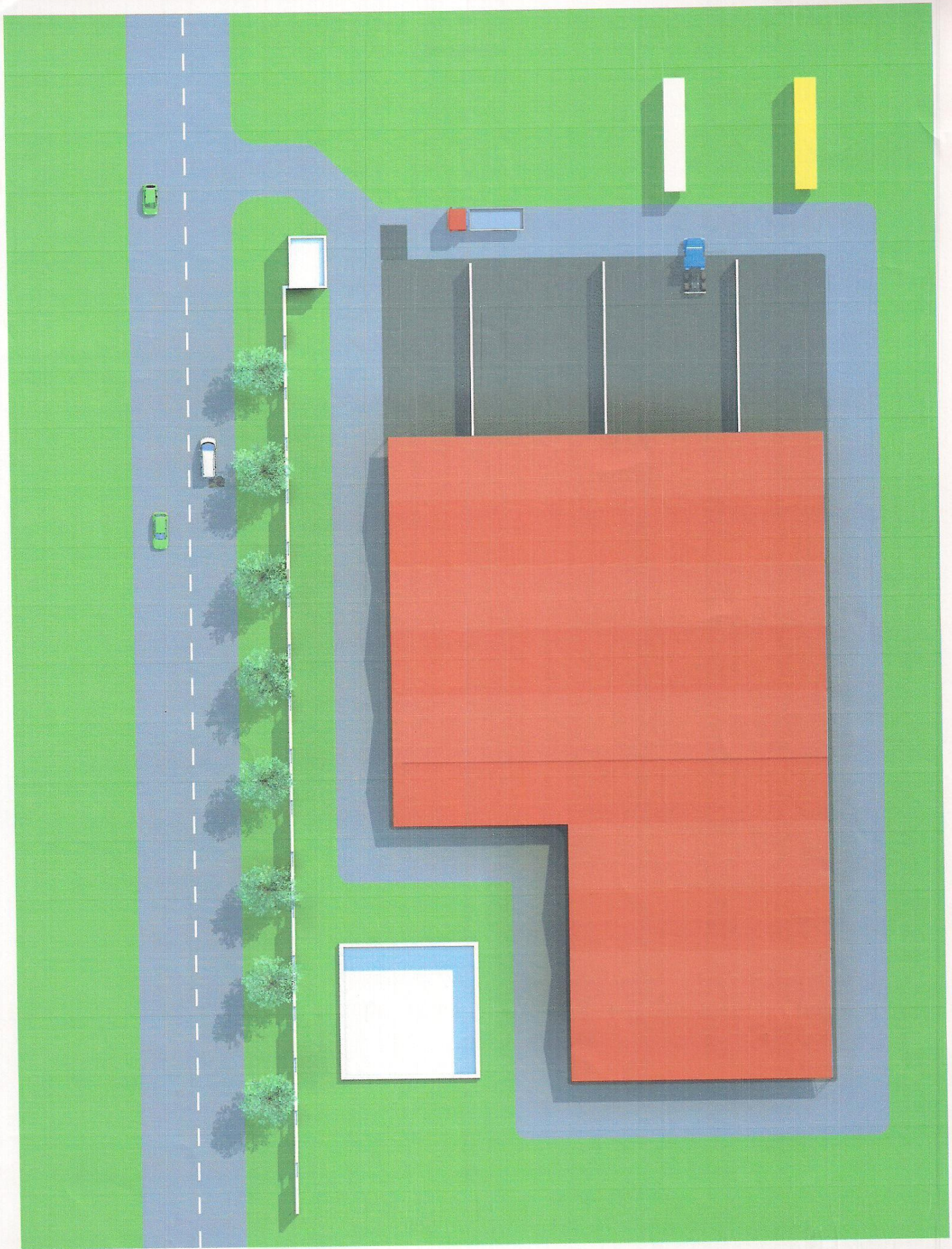
ობიექტის მშენებლობა დასრულების სტადიაშია

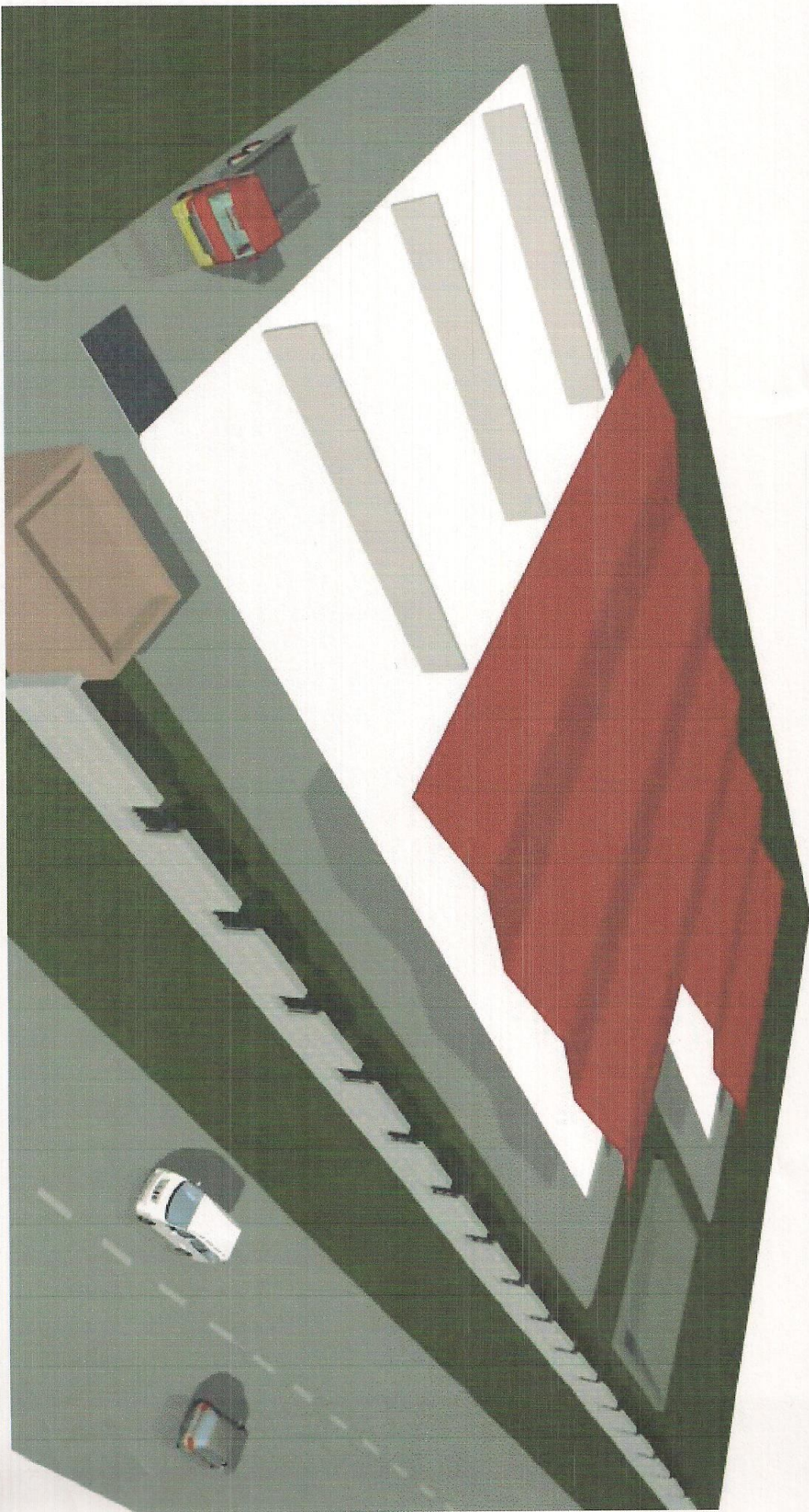












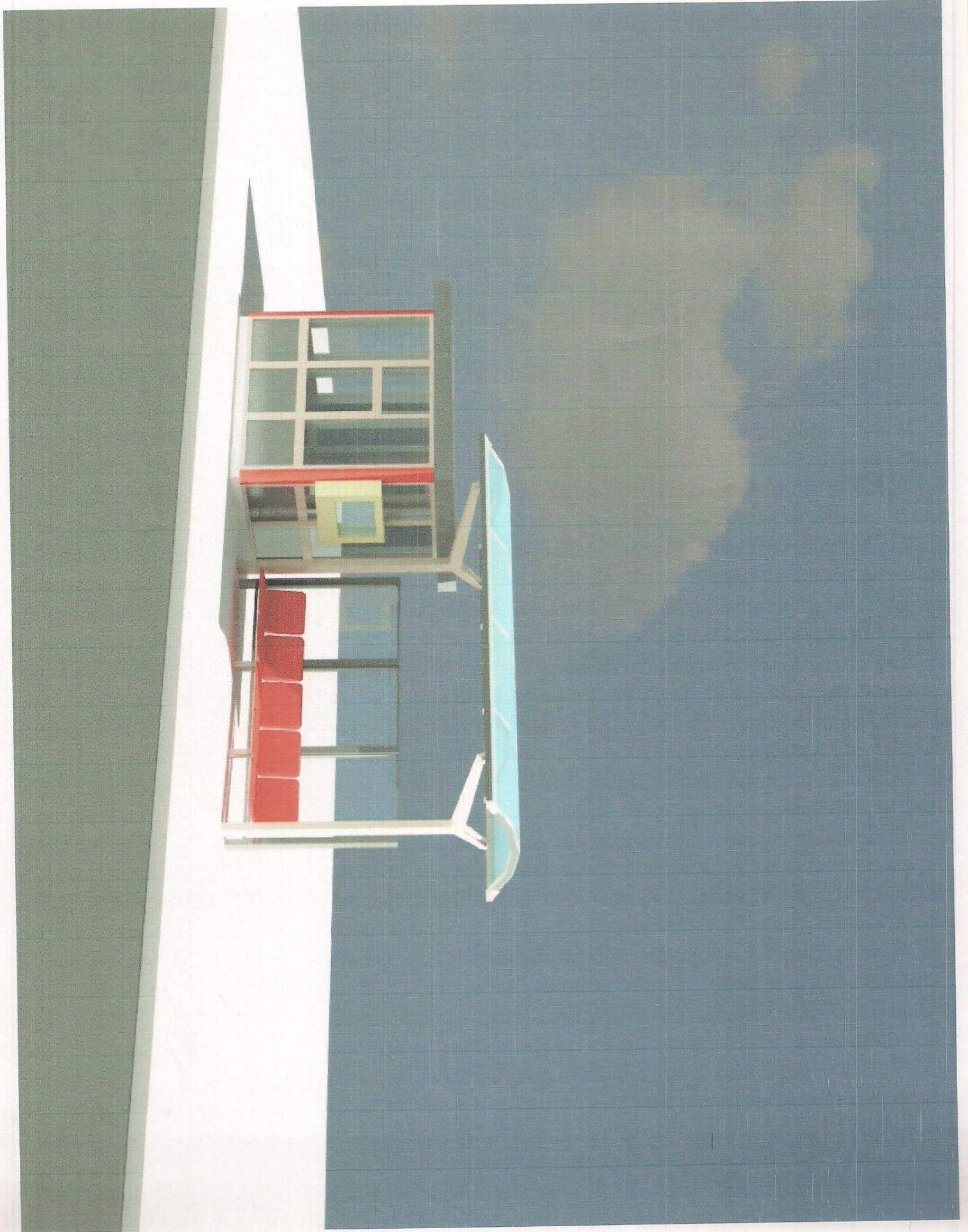
5. საზოგადოებრივი ტრანსპორტის გადახურული მოსაცდელის ტიპიური პროექტი

მოსაცდელის ტიპიური პროექტი დამუშავებულია ქ. მარნეულისათვის. მასში განთავსებულია საკუთრივ მოსაცდელი და მცირე ზომის სავაჭრო ჯიხური. აქვეა განთავსებული აგრეთვე სწრაფი გადახდის ტერმინალიც. ჯიხურის და მოსაცდელის კარკასი ფოლადისაა. ჯიხურის შემოზღუდვა ხორციელდება ალუმინის ვიტრაჟებით. მოსაცდელის სახურავი გამჭირვალეა და სრულდება პოლიკარბონატის ფილებით. მოსაცდელში დაგეგმილია პლასტმასის სკამების განთავსება.

დამკვეთი: მარნეულის მუნიციპალიტეტი

დღევანდელი მდგომარეობა: პროექტირება დასრულდა 2011წ. ივლისში
მიმდინარეობს სამშენებლო ორგანიზაციის შერჩევა





6. საავტომობილო გზების, ხიდების და მათი მიმდებარე ტერიტორიის
იერსახის შეცვლა ქ. მარნეულში

პროექტი ითვალისწინებს ხიდის და საავტომობილო გზების გასწვრივ არსებული შემოღობვის იერსახის შეცვლას და ასევე დეკორატიული მანიშნებლების მოწყობას ავტომაგისტრალზე.

მანიშნებლები დაგეგმარებულია ორგანული მინისა და კომპოზიტური პანელების შემოსვით. მათში გათვალისწინებულია ილუმინაციის მოწყობა.

ხიდებისა და ღობეების მოპირკეთება გადაწყდა ბუნებრივი ფლეთილი ქვით. მათზე დაგეგმარდა ასევე განათების მოწყობა.

დამკვეთი: – მარნეულის მუნიციპალიტეტი

დღევანდელი მდგომარეობა: – პროექტირება დასრულდა 2010წ. მარტში
სამშენებლო სამუშაოები დასრულებულია,
ობიექტები ფუნქციონირებს

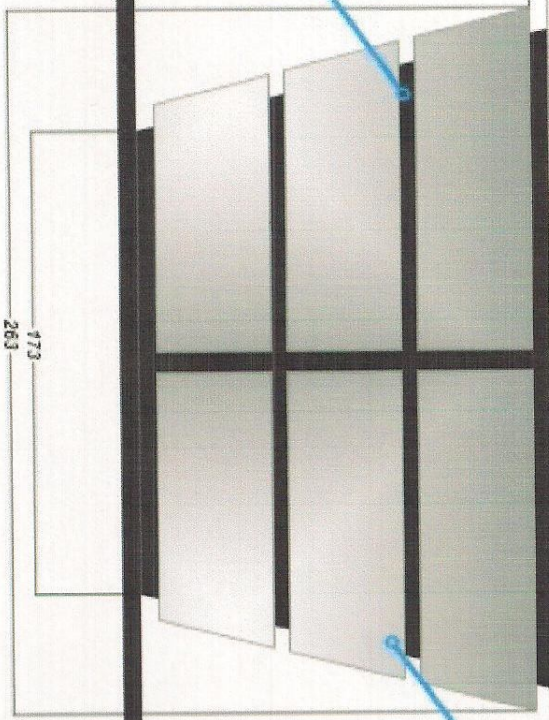


აკლიკაშია ნებოგანი ფიკითი

ნათი მიუვლოპითი ჯეოგია

პეკსლოფიკი კლიკოგონი

განი კლიკოგონი



173

263