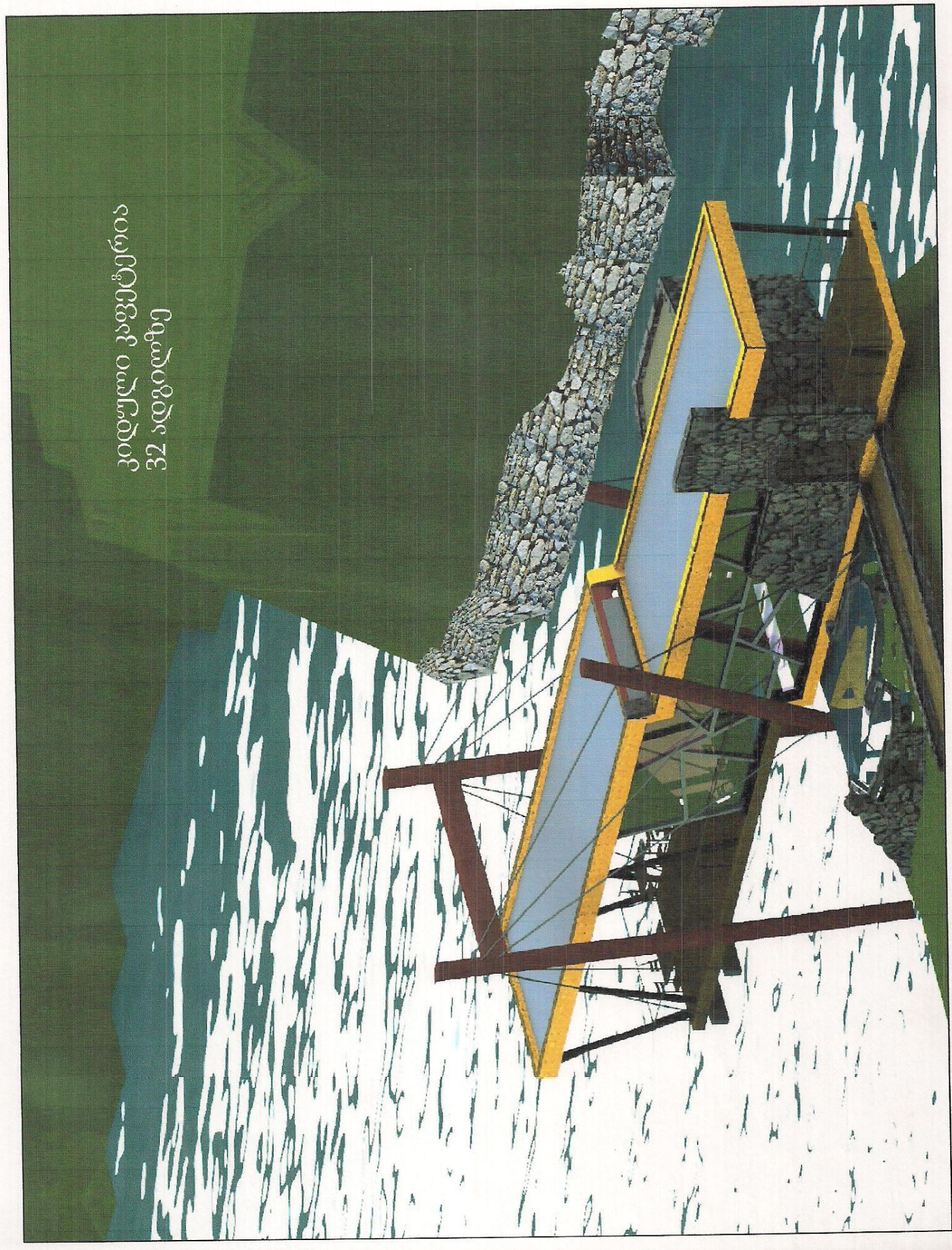


კიდული კავეტერია
32 ადგილზე



კიდული კავეტერის
32 ადგილზე



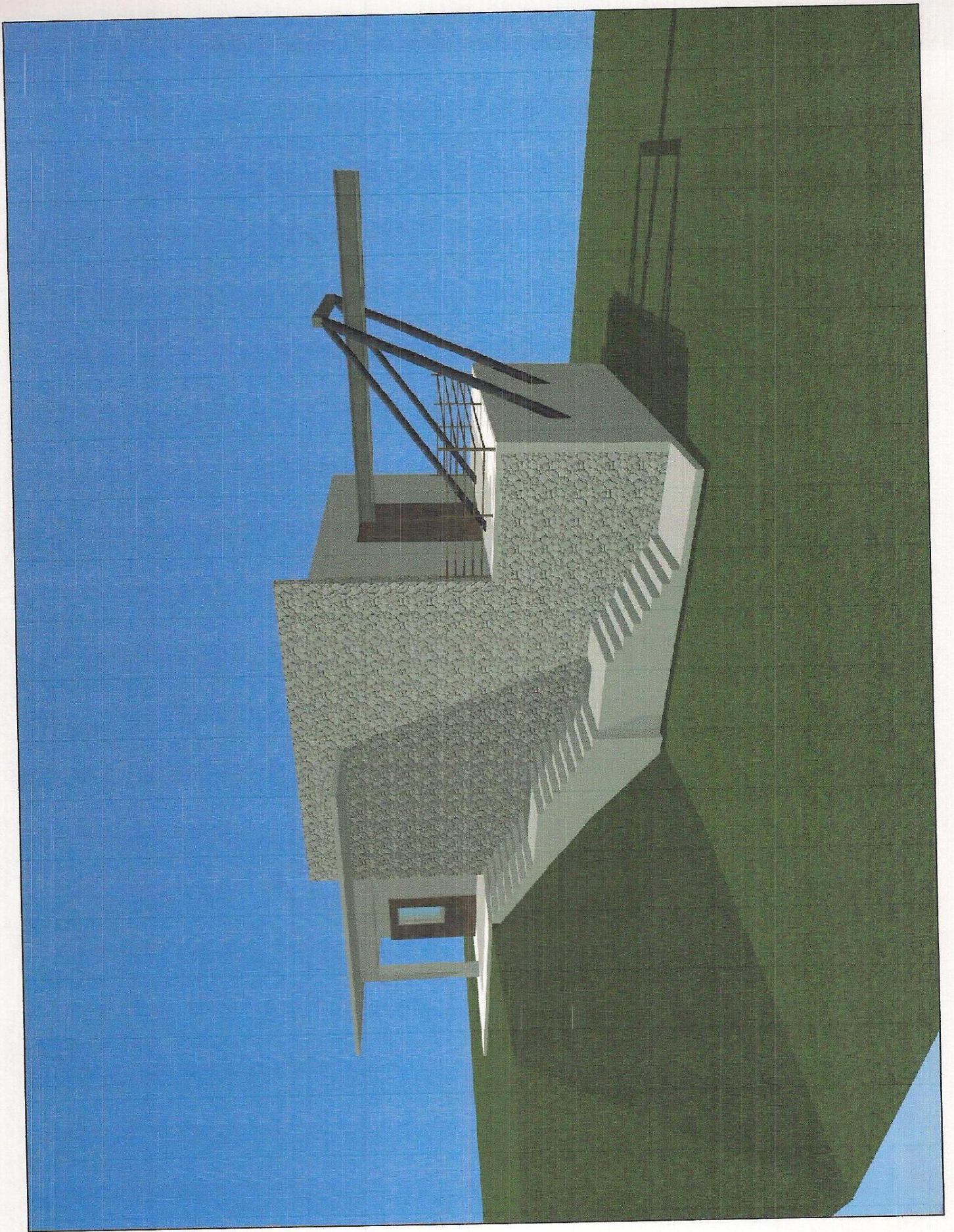
კიდული კაშკაშია
32 ადგილზე



ქიდალო გადასყედი მღვიმეიდან
გამოსახელი არხზე







3. შსს მესტიის რაიონული განყოფილების შენობა

შენობა რთული კონფიგურაციისაა, 5 მიწისზედა და 1 სარდაფის სართულით, საერთო ფართობით 600მ². შენობის კედლები და გადახურვის ფილები მთლიანად მონოლითური რკინაბეტონისაა. კედლების დამონოლითებისას გამოყენებული იყო ექსკლუზიური საყალიბე მასალა კლდის ფაქტურის შტამპით. ფასადის ღიობების შევსებისათვის გამოყენებულია შემინული ფასადის სისტემები ალუმინის კარკასით. შენობის ინტერიერში დაგეგმარებულია პანორამული ლიფტი. პროექტი განხორციელდა გერმანულ არქიტექტორ ი. მაიერთან ერთად.

დამკვეთი: შინაგან საქმეთა სამინისტრო.

დღევანდელი მდგომარეობა: პროექტირება დასრულდა 2011წ.მარტში
შენობა ფუნქციონირებს 2011წ.ოქტომბრიდან.

მუსტიის კოლცია

