



“კონკრეტული საზოგადოება”  
სააქციო საზოგადოება

# „სპეცმონოლიტი“

მისამართი: ა. წერეთლის №57 ტელ: 34-72-08 5 (99) 55-04-10

საკონკურსო დოკუმენტაციის

**დ ე ა ნ ი .**

ქუთის მუნიციპალიტეტის გამგეობის  
საკონკურსო კომისიას

ქ. გორში, ვერხვების დევილთა დასახლების  
მიმდებარე ტერიტორიაზე ახაშებელი საბავშვო ბაღის  
არქიტექტურული გადაწყვეტის კონცეფცია და  
ესკიზური პროექტი. კონკურსისათვის



სს” სპეცმონოლიტი“-ს  
დირექტორი *გ. გორჯიანი* გერჯაშვილი



### საკონკურსო წინადადება

თარიღი 02 აპრილი 2012 წ

ვის: ქუთისის მუნიციპალიტეტის გამგეობის საკონკურსო კომისიას.  
მღებარე ქ. თბილისი, დავით აღმაშენებლის გამზ. № 89/24

ვისგან: სააქციო საზოგადოება „სპეცმონოლიტი“, მღებარე  
ქ. თბილისში, აკაკი წერეთლის გამზ. № 57-ი.

შევისწავლეთ რა 2012 წლის 27 მარტს ქუთისის მუნიციპალიტეტის გამგეობის მიერ გამოცხადებულ საკონკურსო დოკუმენტაციას ქ. გორში, ვერხვების დეწილთა დასახლების მიმღებარე ტერიტორიაზე ასაშენებელი საბავშვო ბაღის არქიტექტორულ და საპროექტო მომსახურების სახელმწიფო შესყიდვის შესახებ. (უნიკალური 394) თანახმა ვართ საკონკურსო მოთხოვნათა შესაბამისად განვახორციელოთ საბავშვო ბაღის საპროექტო-სახარჯთაღრიცხვო დოკუმენტაციის შედგენის მომსახურება და

გთავაზობთ  
გემოთ აღნისნულ მომსახურებას შემდეგ ფასად:

„დანართი-ა“

ობიექტის დასახელება	ღირებულება ლარებსი	„დღგ“-ს 18%-ლ-ში	ფასი ციფრებით და სიტყვიერად
„საბავშვო ბაღი 100 ადგილზე“ არქიტექტურული და საპროექტო-სახარჯთაღრიცხვო დოკუმენტაციის შედგენა	15 000 ლარი	2700 ლარი	სულ „დღგ“-ს ჩათვლით 17700 ლარი (ჩვიდმეტი ათას შვიდასი ლარი)

ჩენი საკონკურსო წინადადების გამარჯვების შემთხვევაში, ვიღებთ ვალდებულებას დავიწყოთ მომსახურების გაწევა 1 (ერთი) დღის განმავლობაში და დავასრულოთ სახელმწიფო შესყიდვის შესახებ ხელშეკრულების (შემდგომ „ხელშეკრულება“) ძალაში შესვლიდან 20 (ოცი) სამუშაო დღეში.

ჩენს მიერ წარმოდგენილ საკონკურსო წინადადებას თან ახლავს შემდეგი დანართები:

(გაგრძელება იხ. მეორე გვერდზე)



**საკონკურსო წინადადების დანართები:**

“დანართი” – “ა” – გასაწვევი მომსახურების სრული ტექნიკური აღწერა, არქიტექტურული კონცეფცია და განმარტებითი ბარათი; ( 2 ფურც.)

“დანართი” – “ბ” – საბავშვო ბაღის არქიტექტურული გადაწყვეტის კონცეფცია და ესკიზები; ( 10 ფურც.)

**მათ შორის:**

- საერთო მოცულობითი ხედი
- სქემატური გენგეგმა მ. 1:500
- პირველი სართულის გეგმა
- მეორე სართულის გეგმა
- სახასიათო ჭრილი „I-I”
- შენობის საერთო ხედები
- I და II – სართულის გეგმები ავეჯის ჩვენებით.

“დანართი” – “დ” – ინფორმაცია მომსახურების ვადის შესახებ;

“დანართი” – “ე” – ინფორმაცია ანგარისწორების პირობების შესახებ;

“დანართი” – “ვ” – ს.ს. „სპეცმონოლიტი“-ს რეკვიზიტები;

**დამატებითი ინფორმაცია ს.ს. „სპეცმონოლიტი“-ს  
კვალიფიკაციისა და მიღწევების შესახებ:**

1. ინფორმაცია ს.ს. „სპეცმონოლიტი“-ს შესახებ.
2. ამონაწერი სამეწარმეო რეესტრიდან
3. „ოქროს პრიზი“ „არკა ევროპი“ და პლატინის პრიზი მაღალი იმიჯისა“ დ. ტექნოლოგიების დანერგვისათვის.

ს.ს. „სპეცმონოლიტი“-ს  
დირექტორი

პრ. მთ. არქიტექტორი  
და ავტორი



გ. ბერუაშვილი

გ. ერისთავი

გასაწვევი მომსახურების სრული გექნიკური აღწერა,  
არქიტექტურული კონცეფცია და განმარტებითი ბარათი

ჩვენს მიერ წარმოდგენილი საკონკურსო დოკუმენტაცია ითვალისწინებს ამ ეტაპზე ძირითადი არქიტექტურულ-გეგმარებითი და მოცულობითი გადაწყვეტების როგორც გრაფიკულ ასევე ტექსტურ ნაწილს.

არქიტექტურული კონცეფცია საბავშვო ბაღის დამუშავებისა დაეფუძნა ავტორთა მიერ საკონკურსოდ გამოყოფილი მიწის ნაკვეთის ადგილზე ვიზუალური შესწავლას, აგრეთვე საკონკურსოდ გამოსხადებული გექნიკური დავალების მოთხოვნებს.

ასაშენებელი საბავშვო ბაღის შენობის არქიტექტურულ-კონსტრუქციული გადაწყვეტების ლეტალური აღწერა გაშუქებულია განმარტებით ბარათში.

ჩვენი საკონკურსო წინადადების გამარჯვების შემთხვევაში, საპროექტო-სახარჯთაღრიცხვო დოკუმენტაციის დამუშავება მოხდება, შემდეგი მონაცემების დაზუსტების საფუძველზე:

- საკონკურსო კომისიის შენიშვნებისა და წინადადებების გათვალისწინებით;
- ტერიტორიის გეო-გეოდეზიური გადაღების მიხედვით რელიეფის დაზუსტებით, შენობის ვერტიკალურად და ჰორიზონტალურად დასასმელად, რეკურენტზე მიბმით.
- ფუძე-საძირკვლების რეალური და ოპტიმალური გადაწყვეტების მისაღებად ტერიტორიის საინჟინრო-გეოლოგიური კვლევის ჩატარებას, რამდენიმე შურფის ადგილზე გათხრით, გრუნტული საფუძელის წინააღმდეგობის დასადგენად.
- რეგიონის სეისმიური მოთხოვნათა მაქსიმალურ გათვალისწინებას, შენობის საიმედობისა და მდგრადობის უზრუნველსაყოფად.
- ძირითად მზიდ კონსტრუქციებში და ფუძე საძირკვლებში მაქსიმალურად სამამულო სამშენებლო მასალების გამოყენებას. მოსახვა-მოპირკეთების სამუშაოებისათვის თანამედროვე ეფექტური მასალების გამოყენებას.
- გექნიკური და პროექტის გრაფიკული ნაწილები წარმოდგენილი იქნება კომპიუტერული პროგრამების გამოყენებით, აგრეთვე ელექტრონული ვერსიის სახითაც.

განმარტებითი ბარათი

ქ. გორში, ქუთის მუნიციპალიტეტის საკრებულოსა და გამგეობისათვის გამოყოფილ მიწის ნაკვეთზე, (საკადასტრო კოდი 66 54 22 457) ფართით 7371კვ. მეტრი რომელზეც უნდა განთავსდეს საბავშვო ბაღის ასაშენებელი შენობა, საერთო საორენტირო ფართი 550კვ. მეტრი, თანახმად ქუთის მუნიციპალიტეტის გამგეობის საკონკურსო პირობების მოთხოვნათა შესაბამისად, კონკურსანტ საავტორო ჯგუფის მიერ გათვალისწინებულია და წარმოდგენილია ორ სართულიანი შენობის არქიტექტურულ-გეგმარებითი და მოცულობითი გადაწყვეტები.

საკონკურსოდ წარმოდგენილი პროექტის წინა ესკიზური გადაწყვეტები ითვალისწინებს შენობის პლასტიურობას, რელიეფზე მისადაგებას და საკონკურსო პირობების გექნიკური დავალების მოთხოვნებს.

საბავეშო ბაღის შენობის პირველ სართულზე განთავსებულია: წინკარი, (ბაქანი), ექსტიბიული, უმცროსი ასაკის ბავშვების სათამაშო და საძინებელი ოთახები: აღმინისგრაფიისა და კვების ბლოკის სათავსები: ბავშვების ტანსაცმლის გასახდელი კარადების მონა: სანკეანძები და საეუკავაციო შესასვლელ-გასასვლელი. ღია ტერასა გასართობი ღონისძიებებისათვის. მეორე სართულზე განთავსებულია: ორი საშუალო ასაკის ბავშვთა ოთახები და ორიც უფროსი, სასკოლო ასაკის ბავშვთა ოთახები; პირველი სართულის ექსტიბიულის თავზე, მეორე სართულის მონაში განთავსებულია სპორტული და მუსიკალური გართობის დანიშნულების ფართი. პირველი სართულის შიდა სათავსების საერთო ფართი შეადგენს 268,8 კვ. მეტრს, მეორე სართულის შიდა სათავსების საერთო ფართი შეადგენს 267,1 კვ. მეტრს. სულ ჯამური საერთო ფართი = 535,9 კვ. მეტრს.

ტერიტორიის რელიეფის გამო, მისი ნიშნულების დაზუსტების შემდგომ, შესაძლებელია წარმოიქმნას დამატებითი ფართი ცოკოლისა და სარდაფის ხარჯზე, რომელიც გამოყენებული იქნება დამხმარე სათავსებისათვის. შესაძლებელია ის გამოყენებული იქნას სპორტ დარბაზის სახითაც მასში დამოუკიდებელი შესასვლელ-გასასვლელი მოწყობით.

საბავეშო ბაღის შენობის გვეგმარება ითვალისწინებს სათამაშო ოთახების კარგ ორიენტირებას მათი მაქსიმალური ინსოლაციით უზრუნველყოფის თვალსაზრისით.

საბავეშო ბაღის შენობის დაფუძნება ხდება ლენგური რკინა ბეტონის საძირკვლებზე, კენჭნარ-ქვიშნარის შემავსებლიან გრუნტულ ქანებზე, რომელიც ცნობილია გორის რეგიონისათვის ადრე ჩატარებული საინჟინრო-გეოლოგიური კვლევების ფონდურ მასალებიდან. კონკრეტული საინჟინრო გადაწყვეტები დაზუსტდება, შენობის დასმის ადგილზე ლოკალური საინჟინრო-გეოლოგიური კვლევის ჩატარების შემდგომ.

ცოკოლის კედლები როგორც შიდა ასევე გარე, მიზანშეწონილია განხორციელდეს მძიმე ბეტონისაგან, შემდგომი მათი მოსახვე-მოპირკეთებით.

საბავეშო ბაღის მზიდი კედლები გათვალისწინებულია მცირე ზომის წიდა ბლოკისგან, მათში რკინა ბეტონის არმირებული სვეტური ჩანართებითა და სარტყელებით, სეისმომედეგობის მოთხოვნათა უზრუნველსაყოფად.

გარე კედლების მასალად შესაძლებელია გამოყენებულ იქნას როგორც მცირე ზომის, ღრუტანიანი წიდაბლოკები, ასევე ვარიანტად ავგორთა მიერ შეიძლება შემოთავაზებულ იქნას, პროფილირებული ლითონისა და „პენოპოლიურეტანი“-ს სენდვიჩის ტიპის ფარები, რომელიც გაანგარიშებულია მინუს 40<sup>0</sup> C იან ყინვაზე და ამავდროულად მკვეთრად ამცირებს შენობის საერთო წონასა, დაგვირთვებს საძირკვლებზე და შემდგომში საექსპლუატაციო ხარჯებს, გათბობისათვის.

სართულ შუა გადახურვები და სარტყელები განხორციელდება მონოლითური რკინა ბეტონისაგან, რომლითაც მკვეთრად მაღლდება შენობის სეისმომედეგობის მოთხოვნები.

ძირითადად ტიხრები ეწყობა მუყაოთაბაშირის ფილებისაგან სპეციალური პროფილირებულ ღებარებზე, რითაც მაქსიმალურად მცირდება შიდა სამუშაოების წარმოებისას სველი პროცესები და შენობის ექსპლუატაციაში ჩაბარების ვადები.

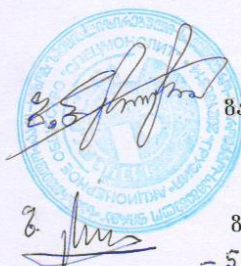
სახურავის საფარი, ბურული განხორციელდება მეტალო კრამიტის ფილებისაგან განიავებადი სხვენის მოწყობით, პროექტის მიხედვით.

შენობის ფასადები შეიმოსება დეკორატიული ლესილის გამოყენებით, შემდგომი ნაშეფის დაფარვით, წყალ მდეგი საღებავების გამოყენებით.

რაც შეეხება საბავეშო ბაღის შენობისათვის ტერიტორიაზე ბავშვების სათამაშო მოედნების, კეთილმოწყობისა და შეღობვის საკითხებს, დაზუსტდება შემსყიდველთან ერთად, როგორც შემდგომი მეორე ეტაპის სამუშაოები, რადგან ამ საკითხების გადაწყვეტა დაკავშირებული იქნება დამატებითი სახსრების გამოყოფასთან. ეს საკითხები საკონკურსო პირობების ტექნიკურ დავალებაში გაშუქებული არ იყო.

სს. „სპეცმონოლითი“-ს  
დირექტორი

პროექტის ავტორი  
და მთ. არქიტექტორი



ზურ ბერუაშვილი

ზურაბ ერისთავი



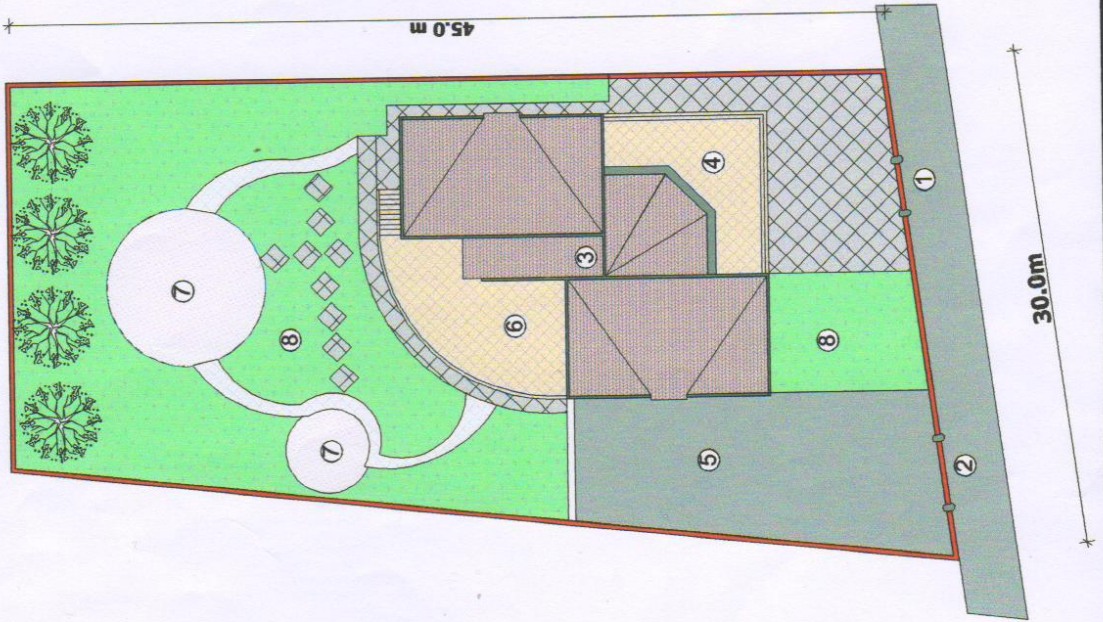
დანართი „გ“

საბავშვო ბაღის არქიტექტურული  
გადაწყვეტის კონსეფცია და  
ესკიზები:

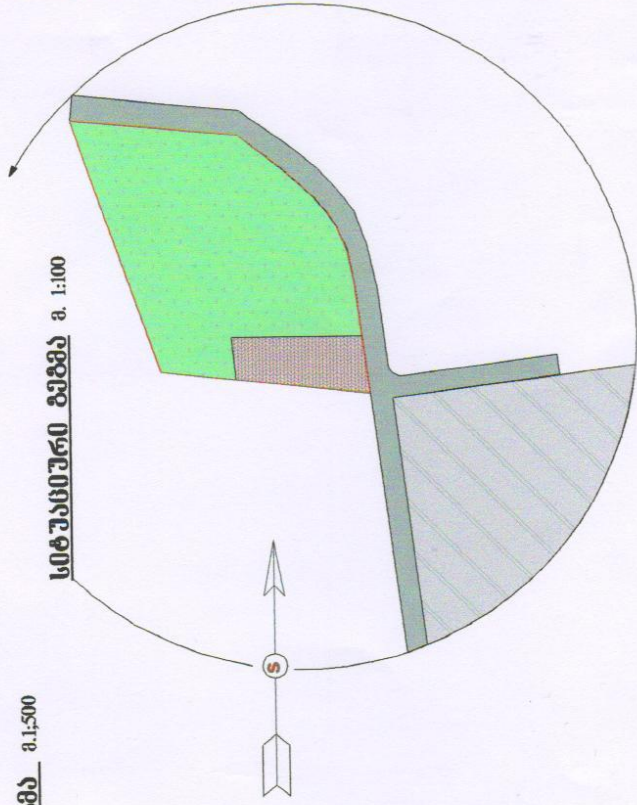
1. – საერთო მოცულობითი ხედი

Handwritten signature in blue ink.

გენგეგმა ა.1:500



სივრცითი გეგმა ა.1:100



პროექტი აწარმოებდა  
 ნაკვეთი კალატრას მიხეივანი  
 ტერიტორია სპეციალურ გეგმისათვის  
 კონსტრუქციის დამსახურება  
 დასახლებაში უსწრესი კვლევის გზა



გენგეგმის სიმბოლოები:

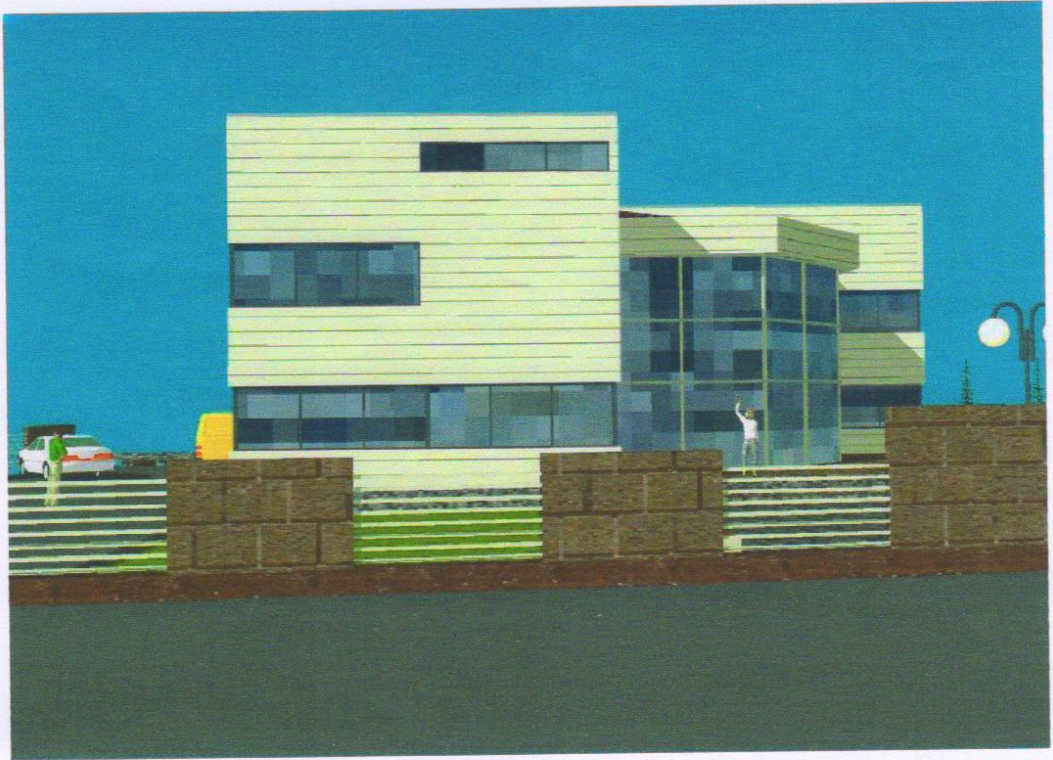
1. უსწრესი კვლევის გზა
2. ტრანსპორტის გზა
3. სპეციალური სპეციალური გზა
4. ნიჟარები
5. მიწისფერის ფერის კარი
6. გარე სარკმლის ფერის კარი
7. ბაგეჟის სათავსო
8. ბაგეჟის სათავსო





*[Handwritten signature]*





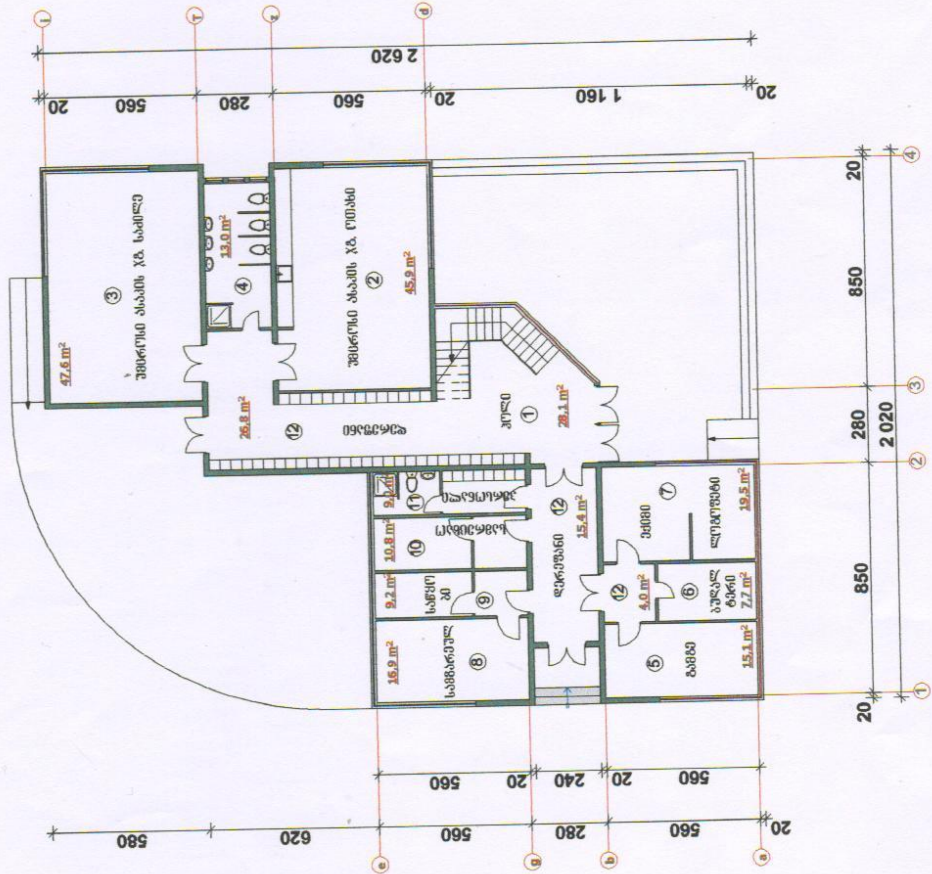
*Handwritten signature and date: 2/15/08*



*Handwritten signature*

**პირველი სართლის გეგმა**

8:1:150



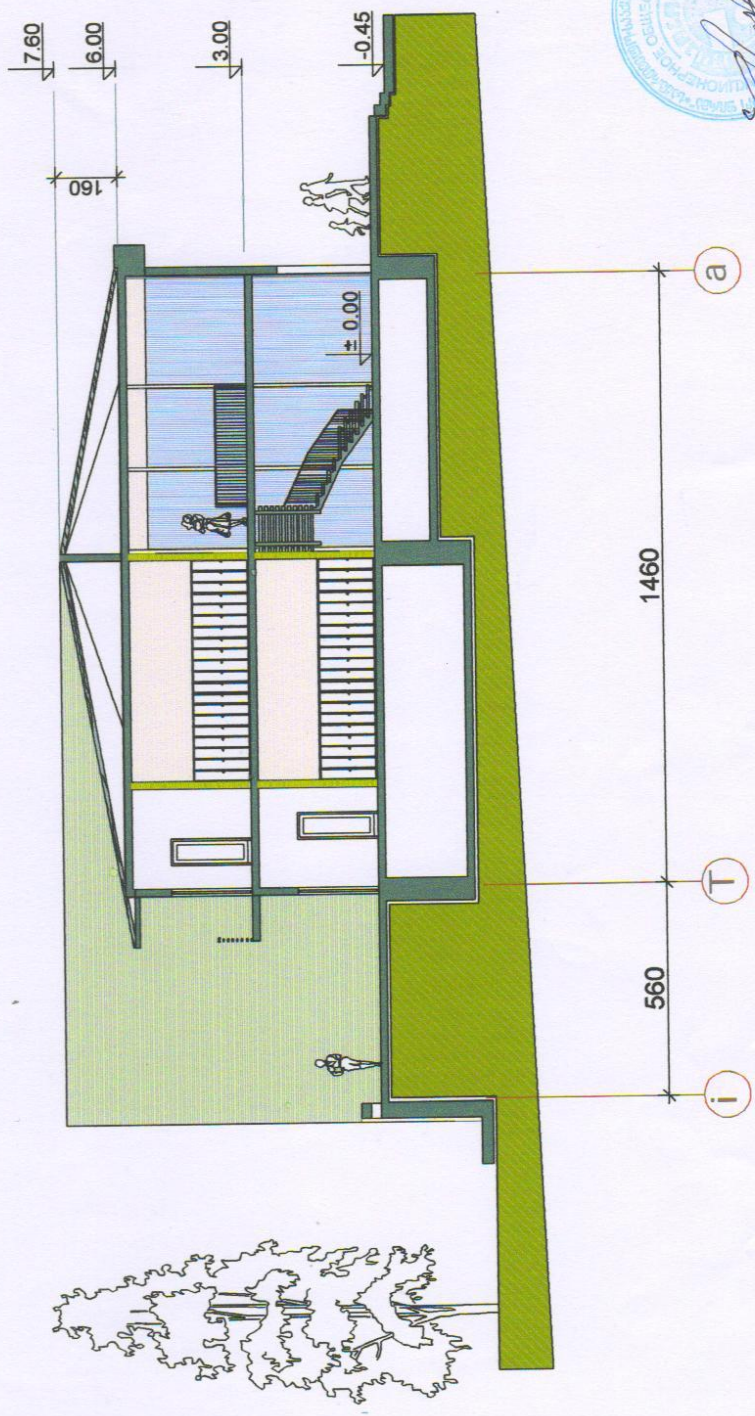
სართლის სართიანი ნაწილები:

- |                                       |                             |
|---------------------------------------|-----------------------------|
| 1. კიბე                               | 28.10 მ <sup>2</sup>        |
| 2. უმცროსი აბაზის ჯგუფის სართი ნაწილი | 45.90 მ <sup>2</sup>        |
| 3. უმცროსი აბაზის ჯგუფის სართი ნაწილი | 47.60 მ <sup>2</sup>        |
| 4. სანაპირი                           | 13.20 მ <sup>2</sup>        |
| 5. ბაზა                               | 15.10 მ <sup>2</sup>        |
| 6. ბუკავტევი                          | 7.70 მ <sup>2</sup>         |
| 7. კაბინა და ლიფტის კაბინა            | 19.50 მ <sup>2</sup>        |
| 8. სახარბეული                         | 16.90 მ <sup>2</sup>        |
| 9. სანაპირი                           | 9.20 მ <sup>2</sup>         |
| 10. საბავშვო                          | 10.80 მ <sup>2</sup>        |
| 11. პარკინგი                          | 9.00 მ <sup>2</sup>         |
| 12. დარბაზი                           | 45.80 მ <sup>2</sup>        |
| <b>სულ:</b>                           | <b>268.80 მ<sup>2</sup></b> |

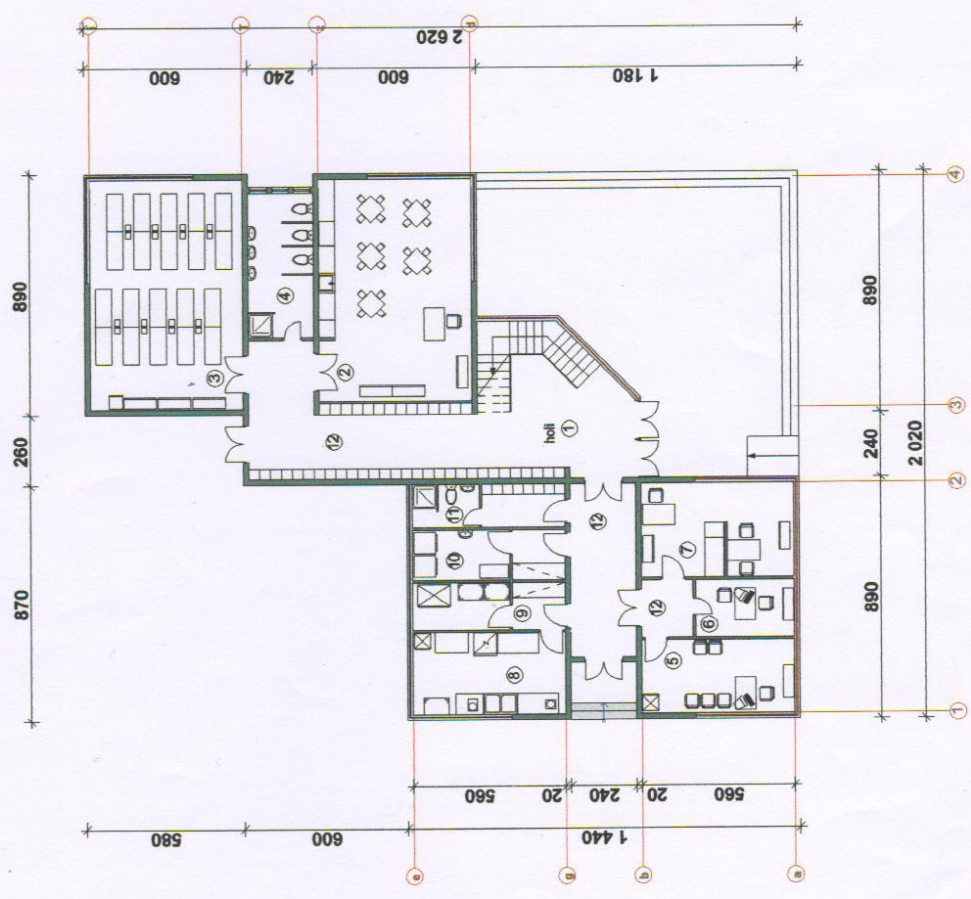




W r i l l i l - l m. 1:200



საქართველოს  
სამართლებრივი  
სისტემების  
სამსახურის  
პროექტი

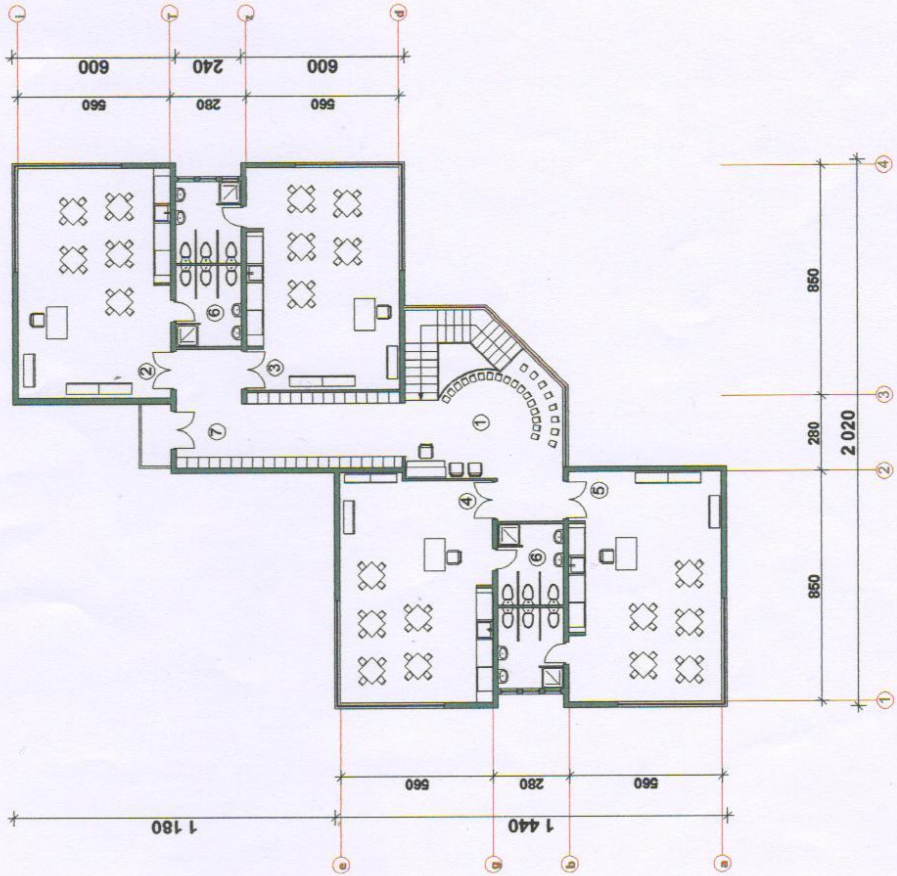


სამართლებრივი სისტემების:

1. კვლი	28.10 მ <sup>2</sup>
2. უმცირესი ასაკის ადამიანების სამსახური	47.60 მ <sup>2</sup>
3. უმცირესი ასაკის ადამიანების სამართლებრივი სამსახური	45.90 მ <sup>2</sup>
4. სასამართლო	13.20 მ <sup>2</sup>
5. ბაზი	15.10 მ <sup>2</sup>
6. ბუკავატი	7.70 მ <sup>2</sup>
7. კაბინა	19.50 მ <sup>2</sup>
8. სასამართლო	16.90 მ <sup>2</sup>
9. სასამართლო	9.20 მ <sup>2</sup>
10. სასამართლო	10.80 მ <sup>2</sup>
11. კორიდორი	9.00 მ <sup>2</sup>
12. დარბაზი	45.80 მ <sup>2</sup>
<b>სულ:</b>	<b>268.80 მ<sup>2</sup></b>



რეგონი იტალიის ტექნიკური  
 ინჟინერული კომპანია



სამაგისტრო საბუთებისა:

1. მუსიკალური ლაბორატი 25.40 მ<sup>2</sup>
2. საშუალო ასაკის ოთახი 47.60 მ<sup>2</sup>
3. საშუალო ასაკის ოთახი 45.90 მ<sup>2</sup>
4. უფროსი ასაკის ოთახი 47.60 მ<sup>2</sup>
5. უფროსი ასაკის ოთახი 45.90 მ<sup>2</sup>
6. სანაპირო 29.60 მ<sup>2</sup>
7. ლაბორატი 25.10 მ<sup>2</sup>

სულ: 267.10 მ<sup>2</sup>



**ინფორმაცია მომსახურების  
ვადის შესახებ:**

საბაჟო ბაღის შენობის ასაშენებლად შესადგენი საპროექტო-სახარჯთაღრიცხვო დოკუმენტაციის სრულად დასამუშავებლად, ჩვენი საკონკურსო წინადადების გამარჯვების შემთხვევაში, ვიღებთ ვალდებულებას დავეწყოთ მომსახურების გაწევა, ხელშეკრულების გაფორმებიდან არა უგვიანეს ერთი დღის განმავლობაში და დაფასრულოთ საკონკურსო პირობებით განსაზღვრულ ვალებში, არაუგვიანეს 20 (ოცი) სამუშაო დღეში. კომპიუტერული პროგრამების გამოყენებით ხარისხიანად.

ს.ს. „სპეცმონოლითის  
დირექტორი

ზ. ბერუაშვილი

**ინფორმაცია ანგარიშსწორების  
პირობების შესახებ:**

თანხმობას ვაცხადებთ ანგარიშსწორება მოხდეს უნაღლო ანგარიშსწორებით ეროვნულ ვალუტაში ლარებში, საკონკურსო განცხადებისა და საკონკურსო დოკუმენტაციით გათვალისწინებული მომსახურების სრულად გაწევის შემდგომ, მიღება-ჩაბარების აქტისა და ანგარიშფაქტურის წარდგენის საფუძველზე, სახელშეკრულებო პირობების მოთხოვნათა მიხედვით.

ს.ს. „სპეცმონოლითის  
დირექტორი

ზ. ბერუაშვილი

**ს.ს. „სპეცმონოლითი“- ს  
რეკვიზიტები:**

ს.ს. „სპეცმონოლითი“  
საინდიფიკაციო კოდი 202166814  
ა/ა GE03BG000000208498001  
სს „საქართველოს ბანკი, კოდი BAGAGE22  
მის. აკ. წერეთლის გამზირი № 57  
ტელ. 032-2-34-72-08  
5-99-55-04-10

ს.ს. „სპეცმონოლითის  
დირექტორი

ზ. ბერუაშვილი