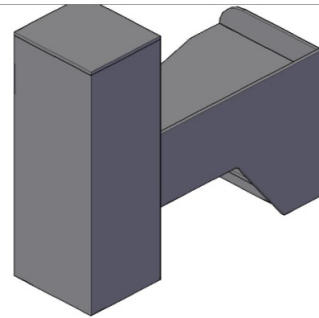
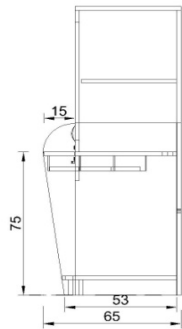
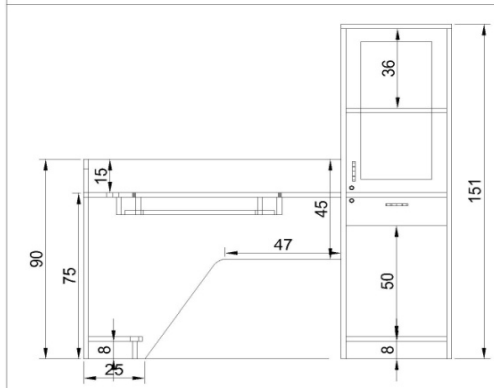
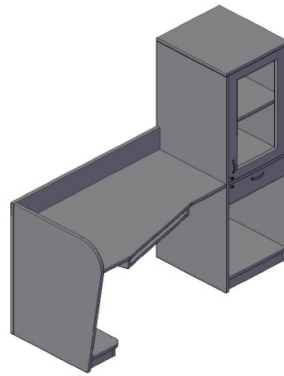
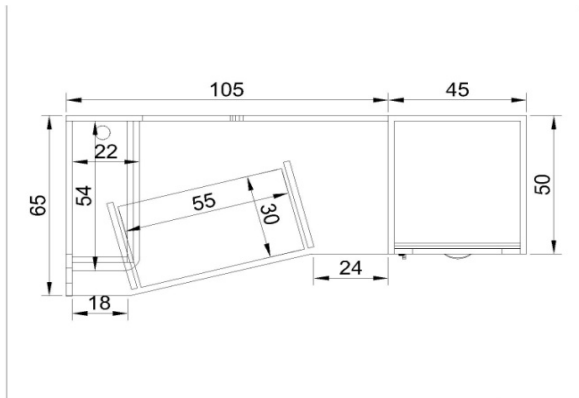


ავჯის მასალად გამოყენებული უნდა იყოს უმაღლესი ხარისხის მელამინირებული 18 მმ ლსპ კეჟი და ბორღოს ფერები(ფოტოს შესაბამისად)წიბო- 2 მმ იანი უმაღლესი ხარისხის კვც.(ფოტოს შესაბამისად),ხრახნები დაიფაროს შესაბამისი ფერის საფარით. ავჯს არ უნდა ქონდეს ნაკაწრები, ღაზიანება, წებოს და სხვა ტიპის ღაჩები ან უნდა ემჩნეოდეს ხერხის კვალი.

ტუმბოს უჯრა საკეტიმ, ქვემო ნაწილში იღებება სეიფი,კლავიატურის დაფა, პროცესორის დამოუკიდებელი საღბამი, ბაკეითდეს საკაბელო ხვრელი შავი ფერის საცობით.ორწერტილიანი სახელური (ნიმუში) იხილეთ დანართში.

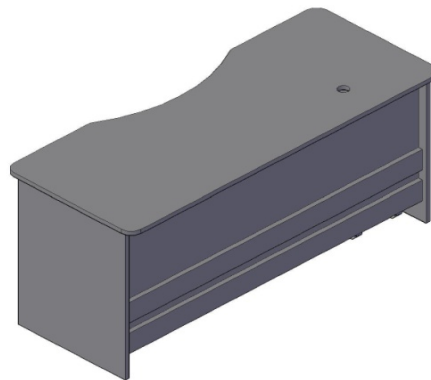
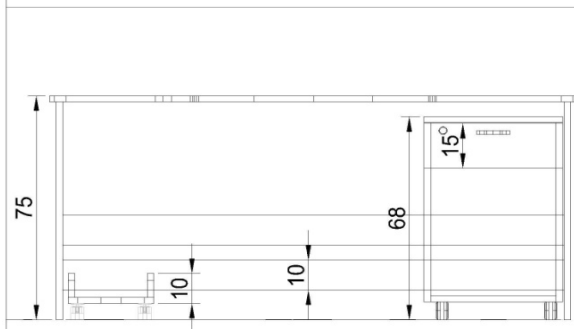
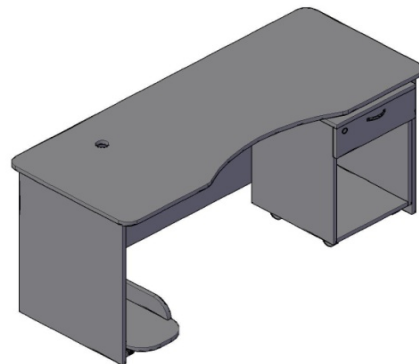
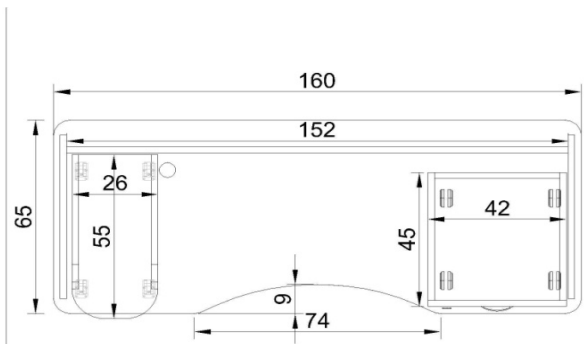


№2



ავაჟის მასალად გამოყენებული უნდა იყოს უმაღლესი ხარისხის მელამინირებული 18 მმ ლსკ „ბეჟი“ და ბორღოს ფერები(ვოტოს შესაბამისად)წიბო- 2 მმ იანი უმაღლესი ხარისხის კვც.(ვოტოს შესაბამისად),ხრახნები დაიფაროს შესაბამისი ფერის საფარით. ავაჟს არ უნდა ჰქონდეს ნაკაწრები, ღაზიანება, წებოს და სხვა ტიპის ღაქები არ უნდა

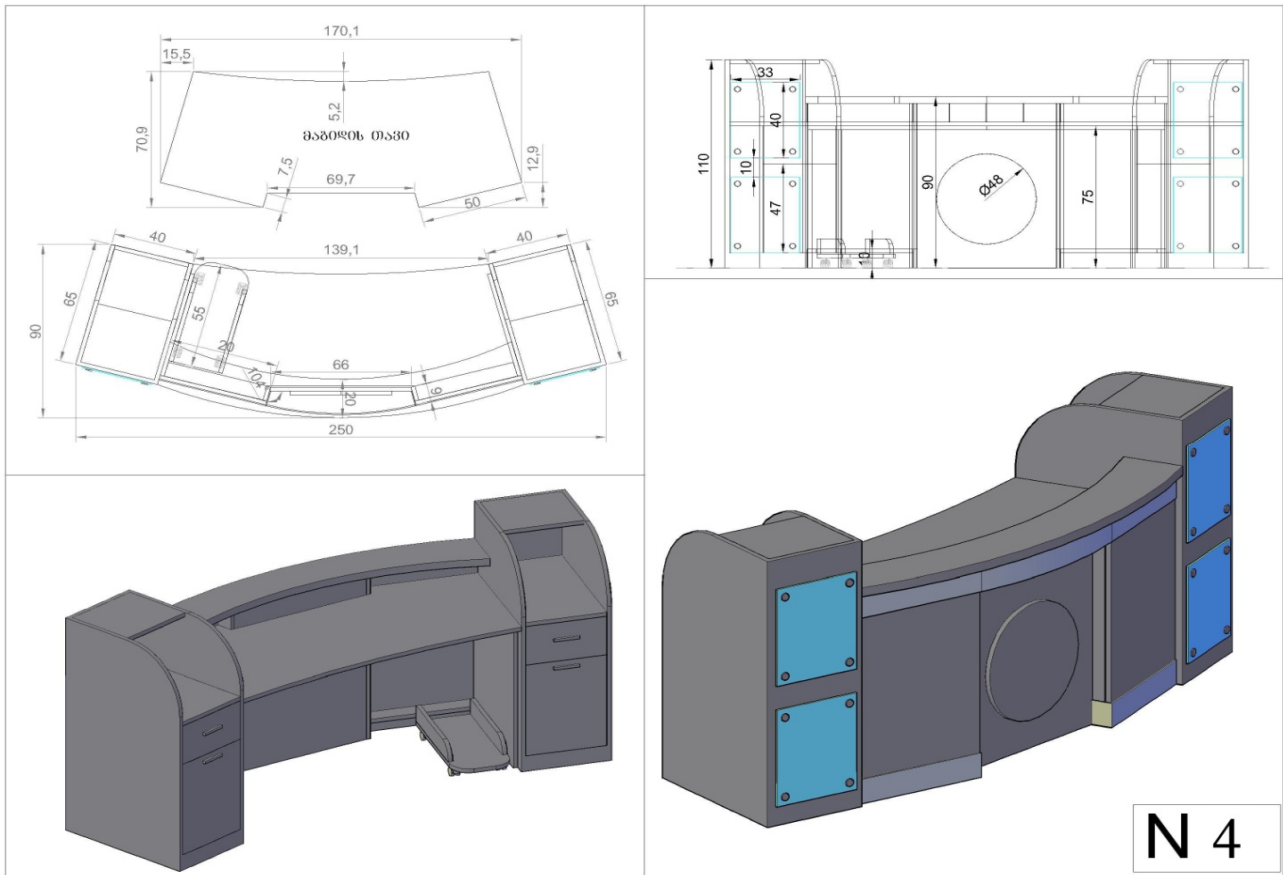
ტუმბოს უჯრა საკეტი, კარი მღვ-ს პროფილი საკეტი, მინა თეთრი(მატოვი) ქვემო ნაწილში იღებება სეიფი,კლავიატურის დაფა, პროცესორის დამოუკიდებელი საღებამი, გაკეთდეს საკაბელო ხვრელი ფავი ფერის საცობით.ორწერტილიანი სახელური (ნიმუში) იხილეთ დანართში.



№3

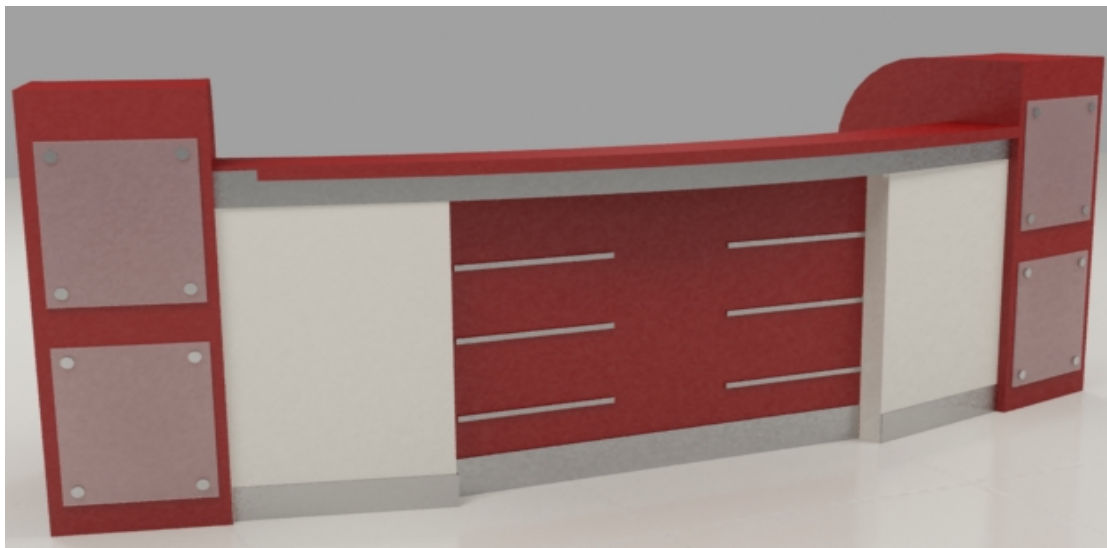
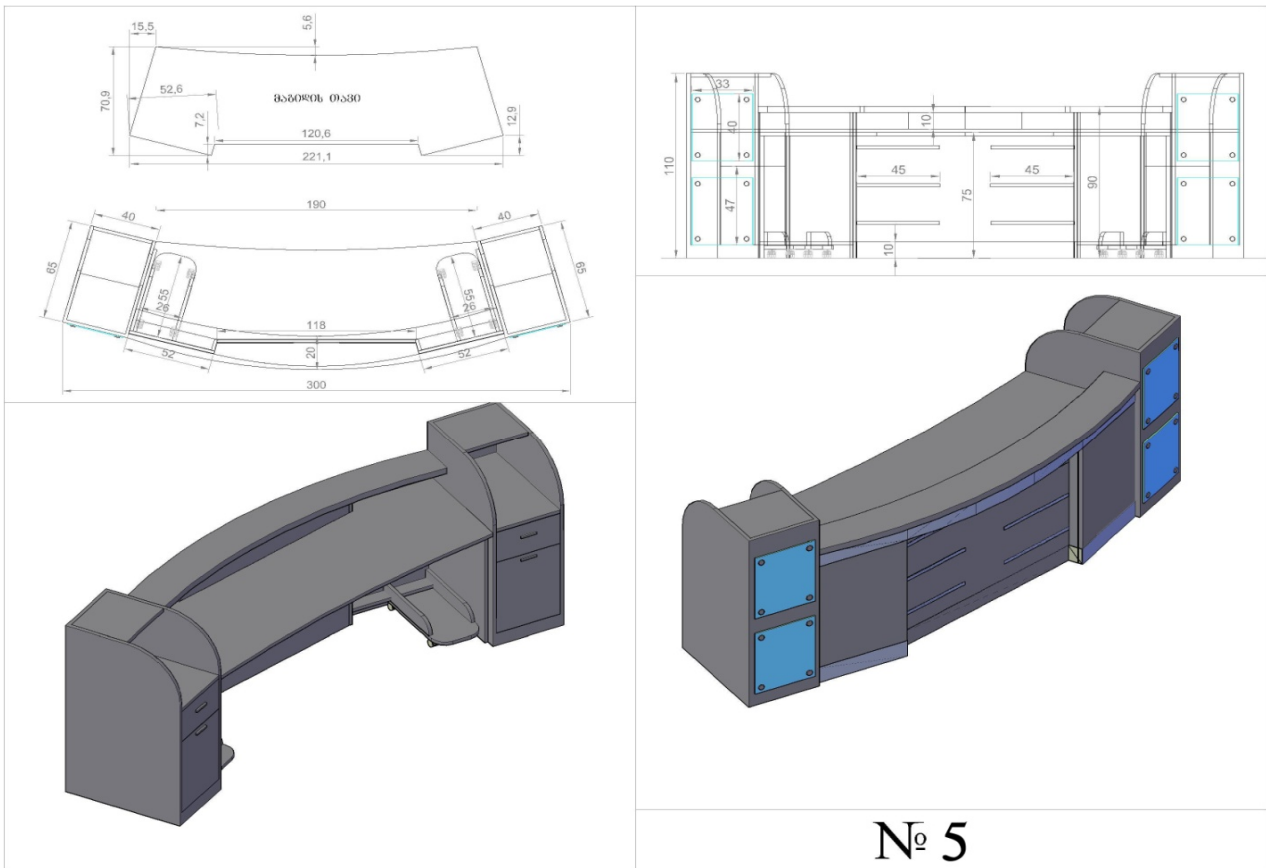


<p>ავჯის მასალად გამოყენებული უნდა იყოს უმაღლესი ხარისხის მელამინირებული 18 მმ ლსა ,კეჟი და ბორლო.ფერები(ფოტოს შესაბამისად)წიბო- 2 მმ იანი უმაღლესი ხარისხის კვც.(ფოტოს შესაბამისად),ხრახნები დაიფაროს შესაბამისი ფერის საფარით. ავჯს არ უნდა ქონდეს ნაკაწრები, ღაზიანება, წებოს და სხვა ტიპის ლაქები ან უნდა ემჩნეოდეს ხერხის კვალი.</p>	<p>ტუმბო ბორბოლაჭებზე უჯრით, 1 უჯრა საკეტიტო,პროცესორის საღბამი ბორბოლაჭებზე, საკაბელო ხვრელი გაკეთდეს ალბილზე შავი ხუში,ორწერტილიანი სახელური (ნიმუში) იხილეთ დანართში.</p>
---	--



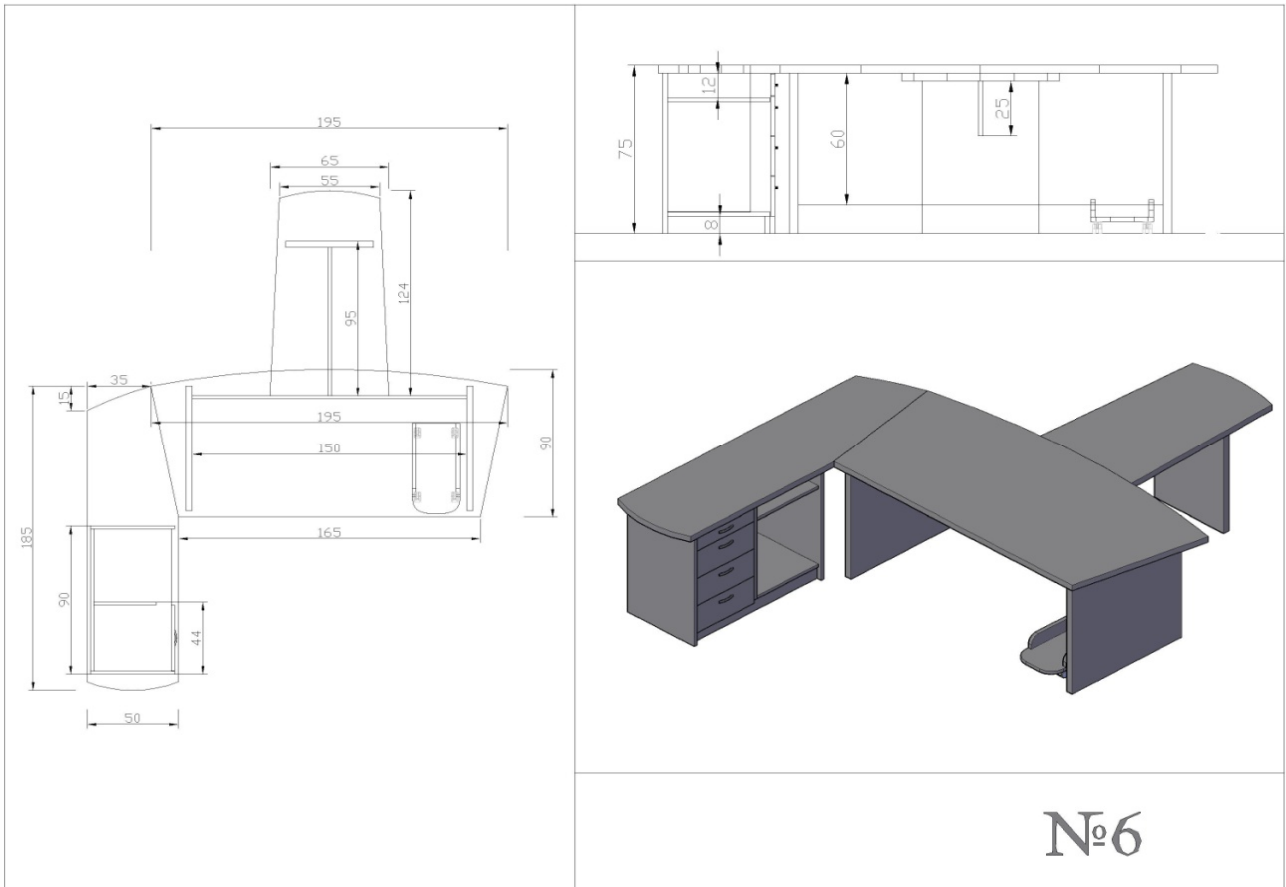
სამორიგეოს თეჯირი. №4

მასალა 18 მმ მელამინირებული ლსკ, გეჟი და ბორლო, თეჯირის თაჟი დასქედღეს 36 მმ-ზე და დაწიბოღღეს 2 მმ -იანი ჰჟც წიბოთი, გაღორღმეა აღღმინის ზოღღები და გაზა, 8 მმ თეჟთრი მინა აღღმინის სამაბრეღბით,თეჯირის თაჟის ქვემოღ ღამონღტაღღეს ღღის განათეღბა (თეჟთრი ნათეღბით), მაბიღა 18 მმ ღსკ გეჟი, წიბო 2 მმ ჰჟც, 2-ჟე ტღმბო 1 თაღოთი,კარბი(ბორლო) საკეტით. პროღენსოღრის საღღბაღი ბორბოღღაღღეზე, საკაბეღლო ზვრეღლი ამოიღჯრას აღღიღღზე. საცოღი ჟაჟი.



კანცელარიის თეჯირი. №5

მასალა 18 მმ მულამინირებული ლსკ, გეჟი და ბორღო, თეჯირის თაჟი დასქელღეს 36 მმ-ზე და დაწიბოვღეს 2 მმ -იანი აჟც წიბოთი, გაჟორღეჟა ალუმიინის ჴოღეღი და გაჟა, 8 მმ თეჟირი მიინა ალუმიინის სამაბრეღიტი, თეჯირის თაჟის ქვემოღ დამონტაჟღეს ღღის განათეღა (თეჟირი ნათეღიტი), მაბიღა 18 მმ ლსკ გეჟი, წიბო 2 მმ აჟც, 2-ჟე ტუბო 1 თაროთი, კარი(ბორღო) საკეტიტი. პროცესორის საღბაღი ბორღოღაჟეღზე, საკაბეღო სვრეღი ამოიჭრას აღბიღზე. საცოღი ჴაჟი.

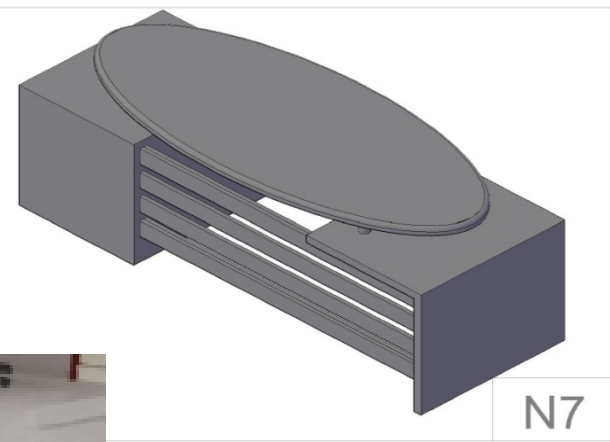
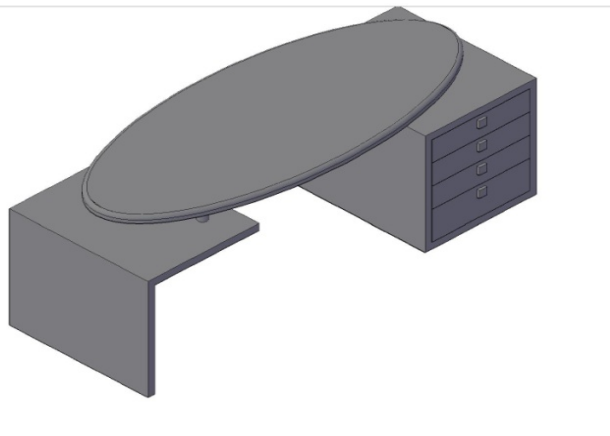
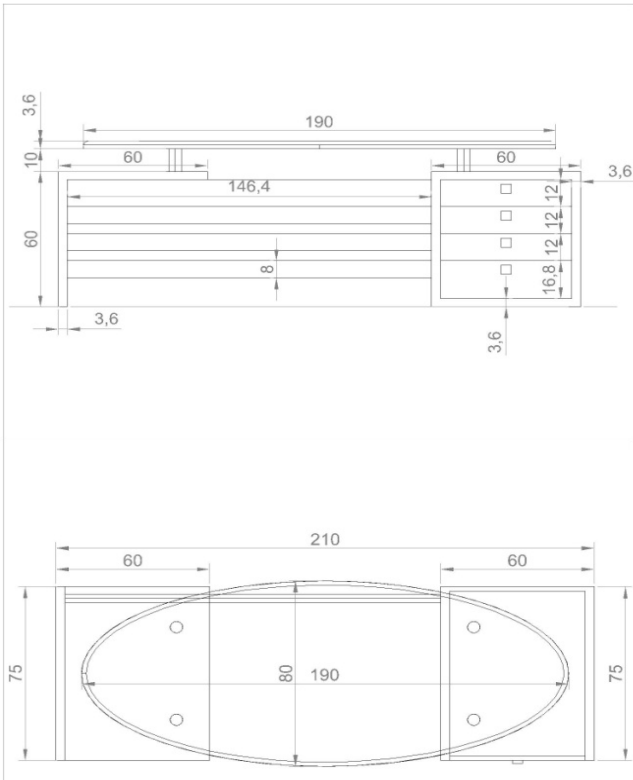


№6



ავიჯის მასალად გამოყენებული უნდა იყოს უმაღლესი ხარისხის მელამინირებული 18 მმ დსკ „კეჭი“ და ვენბე უბრები(ფოტოს შესაბამისად) წიგო უმაღლესი 2 მმ ხარისხის კვც.(ფოტოს შესაბამისად),ხრახნები დაიფაროს შესაბამისი ფერის სავარით. ავაჯს არ უნდა ჰქონდეს ნაკაწრები, დაზიანება, წებოს და სხვა ტიპის ლაქები არ უნდა ემჩნეოდეს ხერხის კვალი.

მაგიდის და მისადგმელის თავი და ფეხები დასქედდეს 36 მმ-ზე და დაწიბოვდეს 2 მმ კვც წიგოთი ტუშგოს თავი 36მმ, გვერდები და ფუბები 18 დსკ .ტუშგოს 1 უჯრა საკეტიით, პროცესორის დამოუკიდებელი სადგამი ბორბოლაჯეგზე, ბაკეიდეს საკაბელო ხვრელი შავი ფერის საცობით.ორწერტილიანი სახელური (ნიმუში) იხილეთ დანართში.

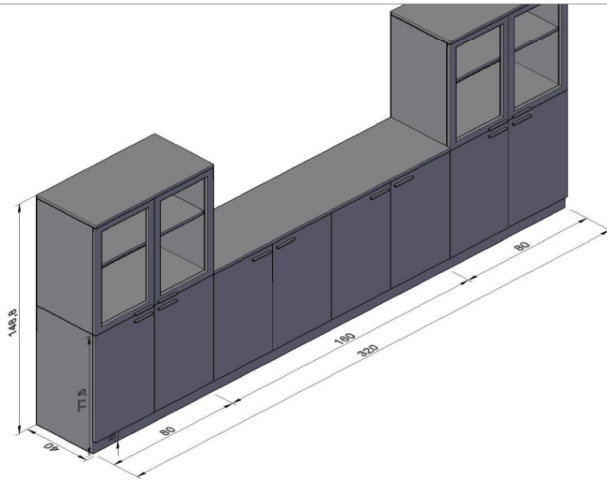
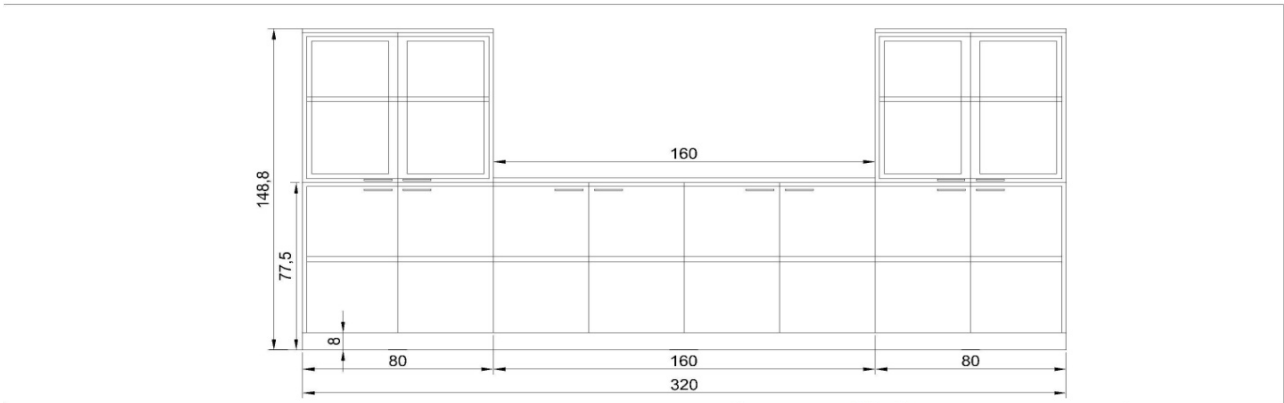


N7



ავიჯის მასალად გამოყენებული უნდა იყოს უმაღლესი ხარისხის მელამინირებული 18 მმ **დსკ Aus,cheviz** და შავი ფერები(ფოტოს შესაბამისად) წიბო უმაღლესი ხარისხის 2მმ კვც.(ფოტოს შესაბამისად), ავიაჯს არ უნდა ქონდეს ნაკაწრები, ღაზიანება, წებოს და სხვა ტიპის ლაქები არ უნდა ეჩხნეოდეს ხერხის კვალი.

თავი დასქედეს 36 მმ-ზე, **მომრგვალება იღვ უძლებილი** შავად,წებები დასქედეს 36 მმ-ზე და დაწიბოვდეს 2 მმ კვც წიბოთი.ღამაბრდეს ქრომირებულ მიღებზეტუბოს 4 უჯრა **ცენტრალური საკეტი**,საკაბელო ხვრელი ბაკეთდეს მოთხოვნისამებრ აღბილზე, ერთწერტილიანი სახელური **გვ.15** (ნიმუში) იხილეთ ღანართში.

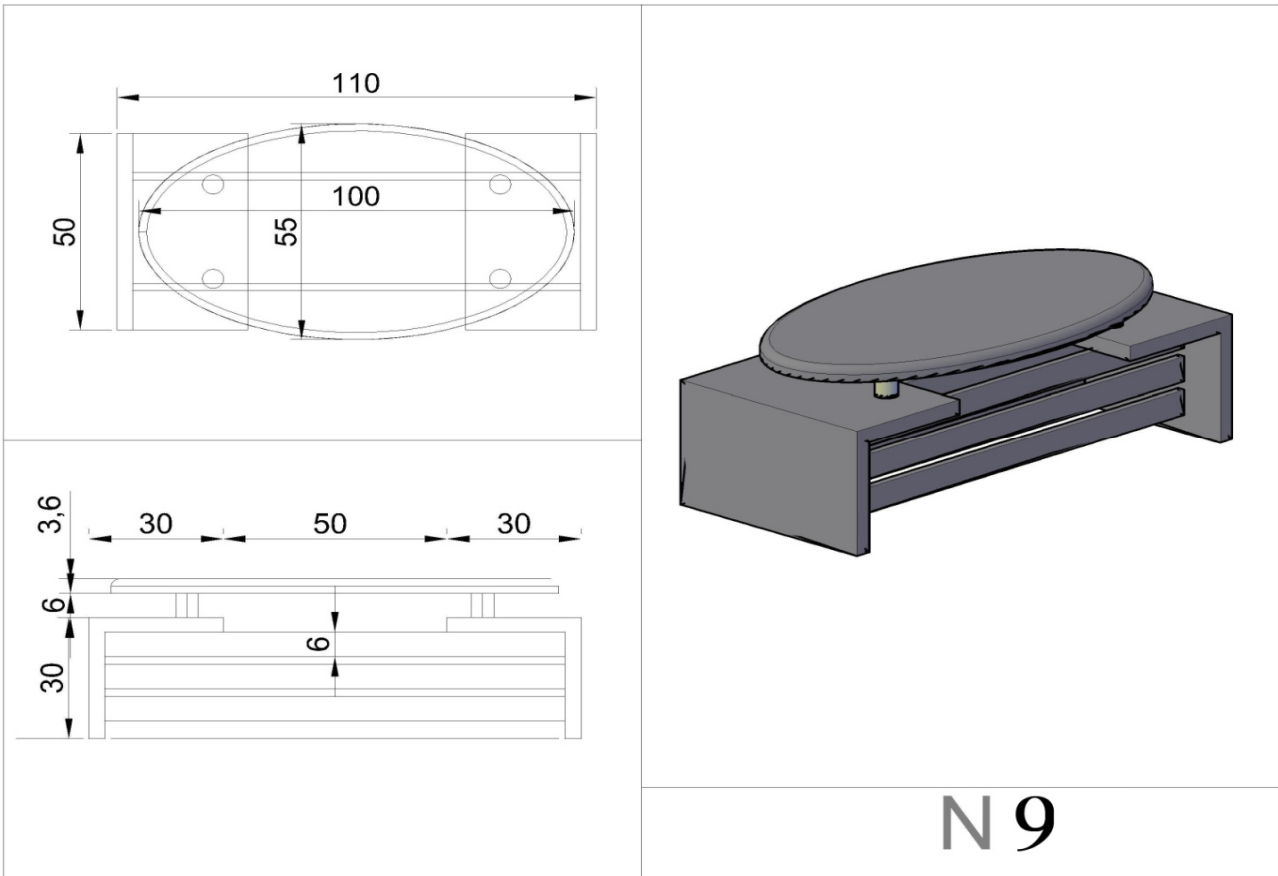


N8



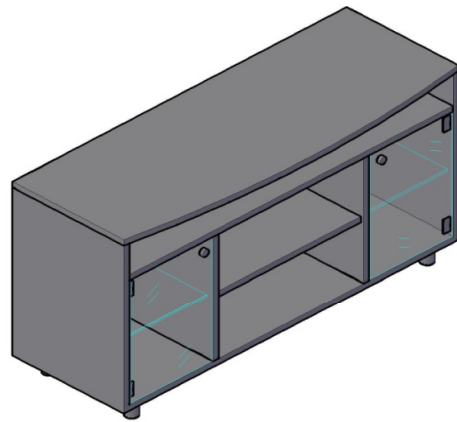
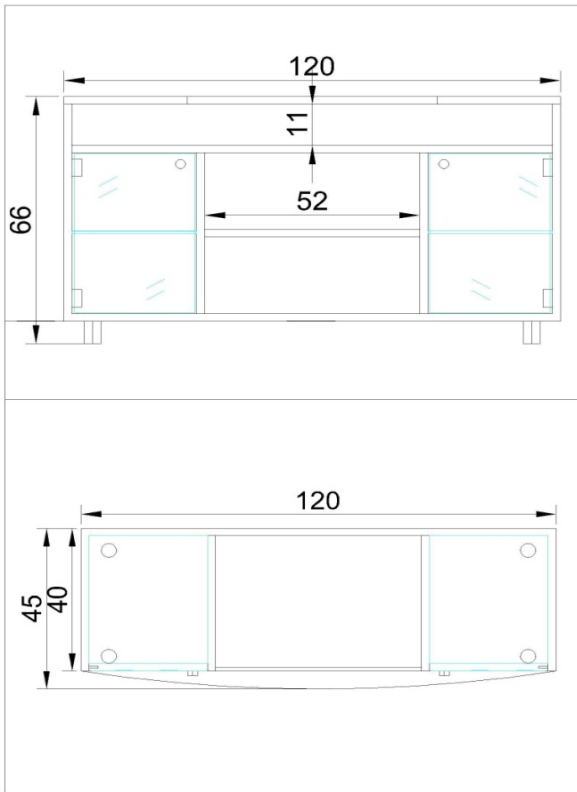
ავეჯის მასალად გამოყენებული უნდა იყოს უმაღლესი ხარისხის მელამინირებული 18 მმ ღსპ , Aus,cheviz და შავი ფერები(ფოტოს შესაბამისად) წიბო უმაღლესი ხარისხის 2მმ კვც.(ფოტოს შესაბამისად),საზურბე ღვპ შავი ანაჟს არ უნდა ქონდეს ნაკაწრები, დაზიანება, წიბოს და სხვა ტიპის ლაქები არ უნდა ემჩნეოდეს ხერხის კვალი.





N 9

ავიჯის მასალად გამოყენებული უნდა იქონს უმაღლესი ხარისხის  
 მელამინირებული 18 მმ მღვ ,---- და შავი ფერები № 7 მაბილის  
ანალოგიურად. წივო უმაღლესი ხარისხის 2მმ ავც. ქრომირებული მიღები.  
 ავაჯს არ უნდა ქონდეს ნაკაწრები, დაზიანება, წებოს და სხვა ტიპის ლაქები  
 არ უნდა ემჩნეოდეს ხერხის კვალი.



№ 10



ავაჯის მასალად გამოყენებული უნდა იყოს უმაღლესი ხარისხის მელამინირებული 18 მმ მღუ, ---- და ----- ფერებივითოს შესაბამისად. წიგო უმაღლესი ხარისხის 2მმ კვც. ავაჯს არ უნდა ქონდეს ნაკაწრები, ღაზიანება, წებოს და სხვა ტიპის ღაქები არ უნდა ემჩნეოდეს ხერხის კვალი. ზურბი 18 მმ მღუ შავი, 2 მინის კარი და თარო. მინა ყავისფერი,ვუხი ქრომირებული.