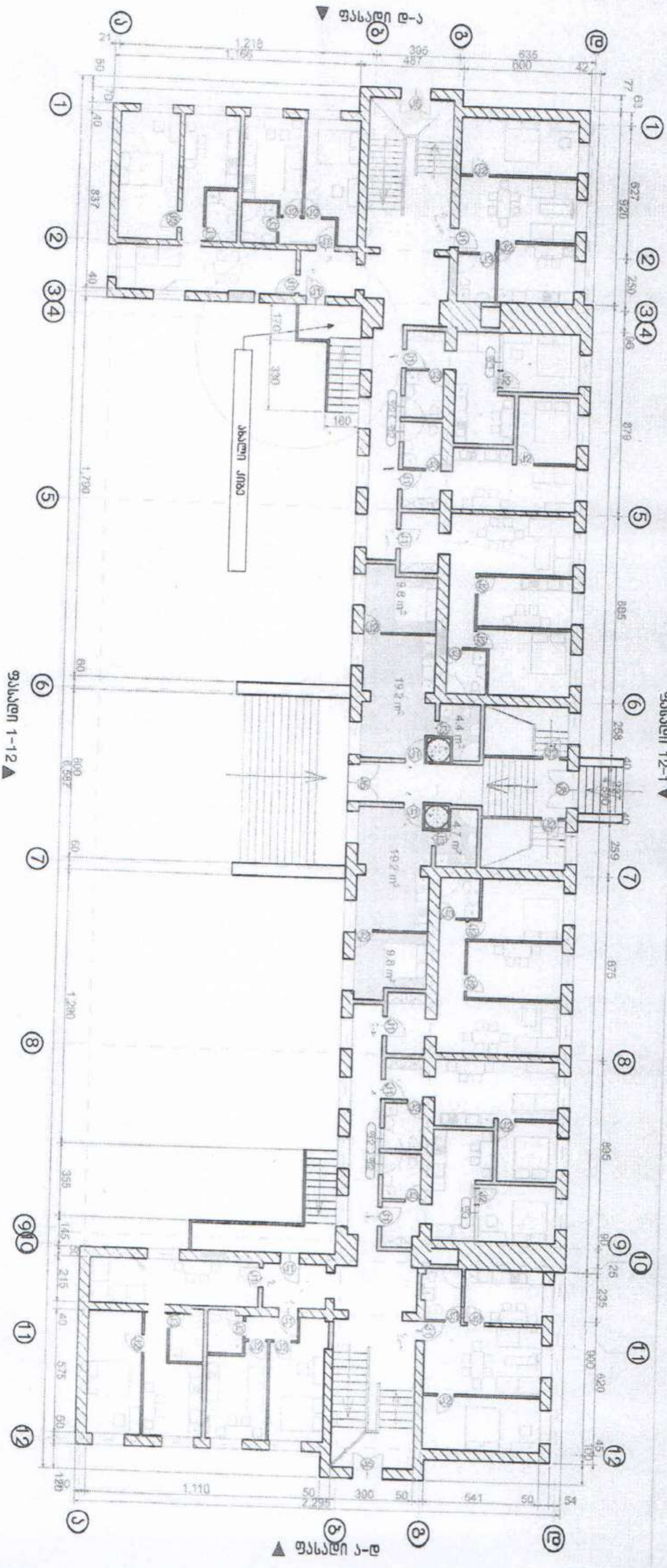
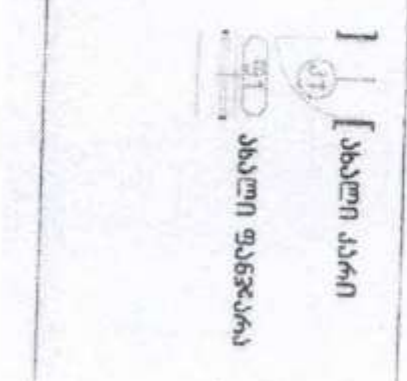


ქირავალი სართული, კვარის განლაგება

ფანქარი 12-1



ქირავალი კომპლექსი:

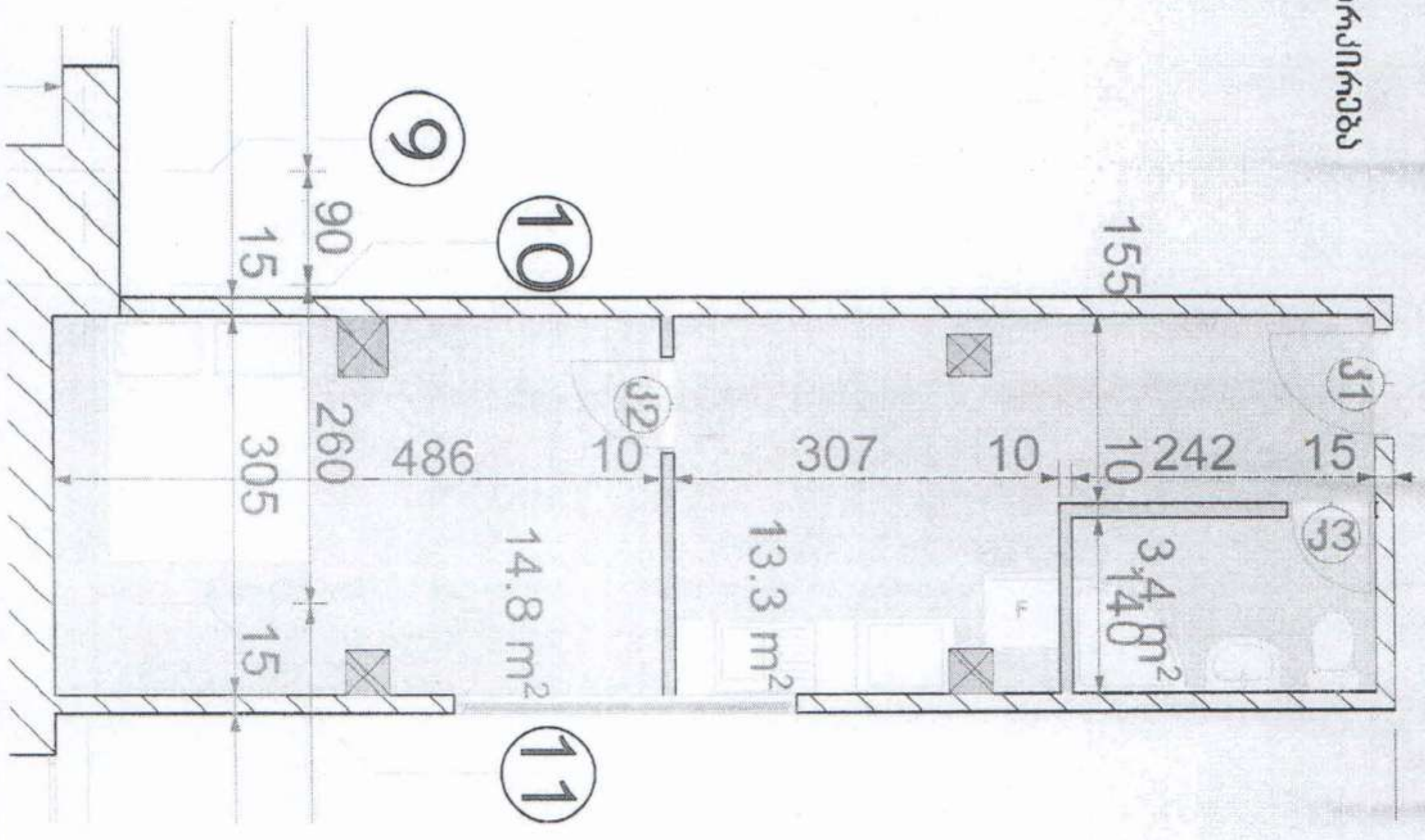
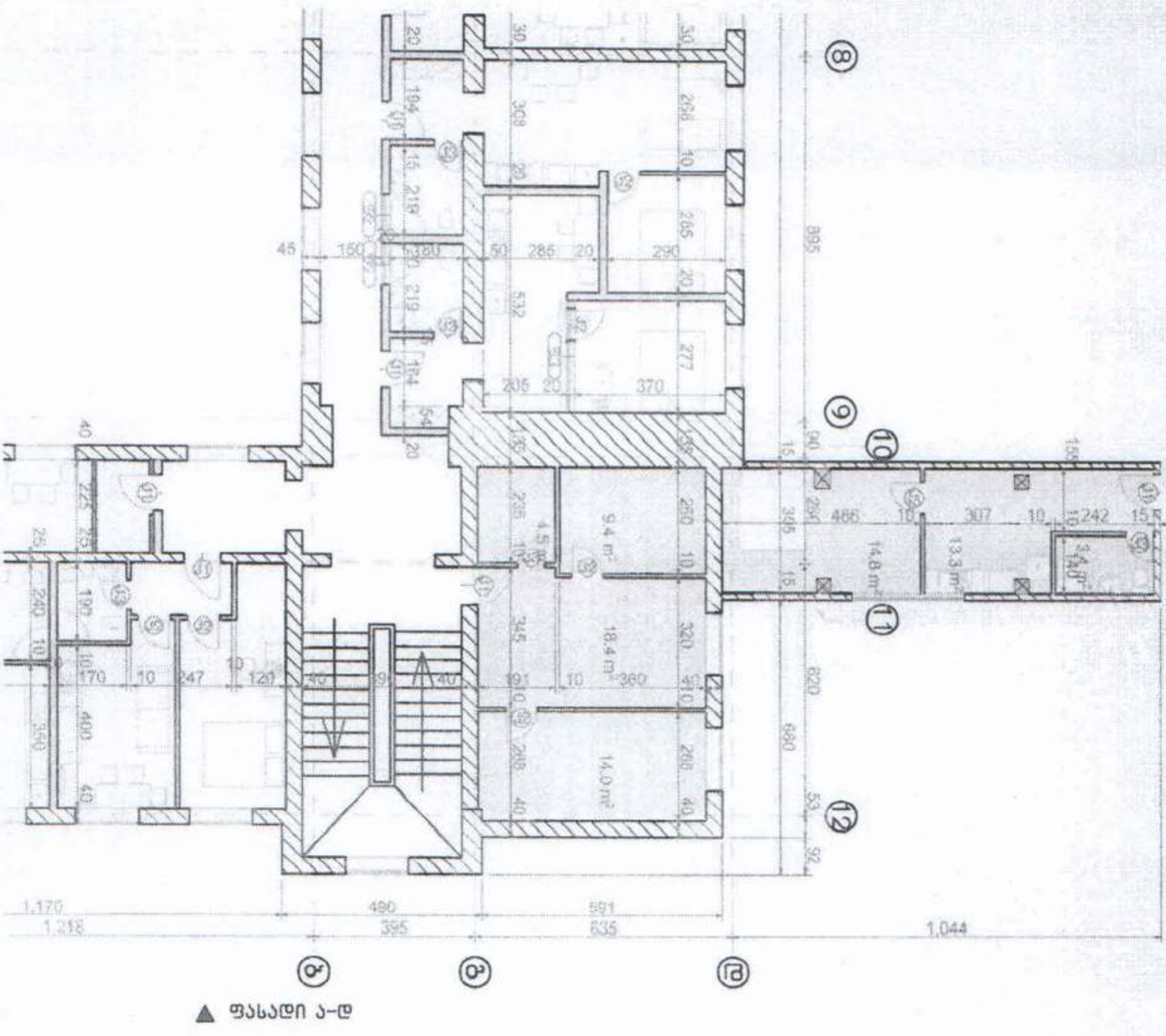


დავამუშავე:	ქირავების დასახელება:	პროექტი:	მომხმარებელი:
საკაპიტალიზაციო, რეკონსტრუქციული ტერიტორიების განლაგების პროექტი	ქირავალი სახლი, კვარის განლაგება	პროექტი	საკაპიტალიზაციო, რეკონსტრუქციული ტერიტორიების განლაგების პროექტი
მომხმარებელი:	მასშტაბი:	თარიღი:	მომხმარებელი:
ქირავების დასახელება	1:200	20.03.2013	საკაპიტალიზაციო, რეკონსტრუქციული ტერიტორიების განლაგების პროექტი
პროექტი:	პროექტი:	პროექტი:	პროექტი:
საკაპიტალიზაციო, რეკონსტრუქციული ტერიტორიების განლაგების პროექტი	საკაპიტალიზაციო, რეკონსტრუქციული ტერიტორიების განლაგების პროექტი	საკაპიტალიზაციო, რეკონსტრუქციული ტერიტორიების განლაგების პროექტი	საკაპიტალიზაციო, რეკონსტრუქციული ტერიტორიების განლაგების პროექტი

Georgian House
Architecture Design Construction

შპს "ჯორჯიანჰაუსი"
ქ. თბილისი, 17ა
ბ. ჯორჯიანის ქ. 17ა
ტელ: 010 555 555
საქონლის მფლობელი: 0160

მუხრანის რაიონი, მუსხაგბაძის და მუსხაგბაძის ქუჩის კვეთი. კარის ფანჯარის მარკირება

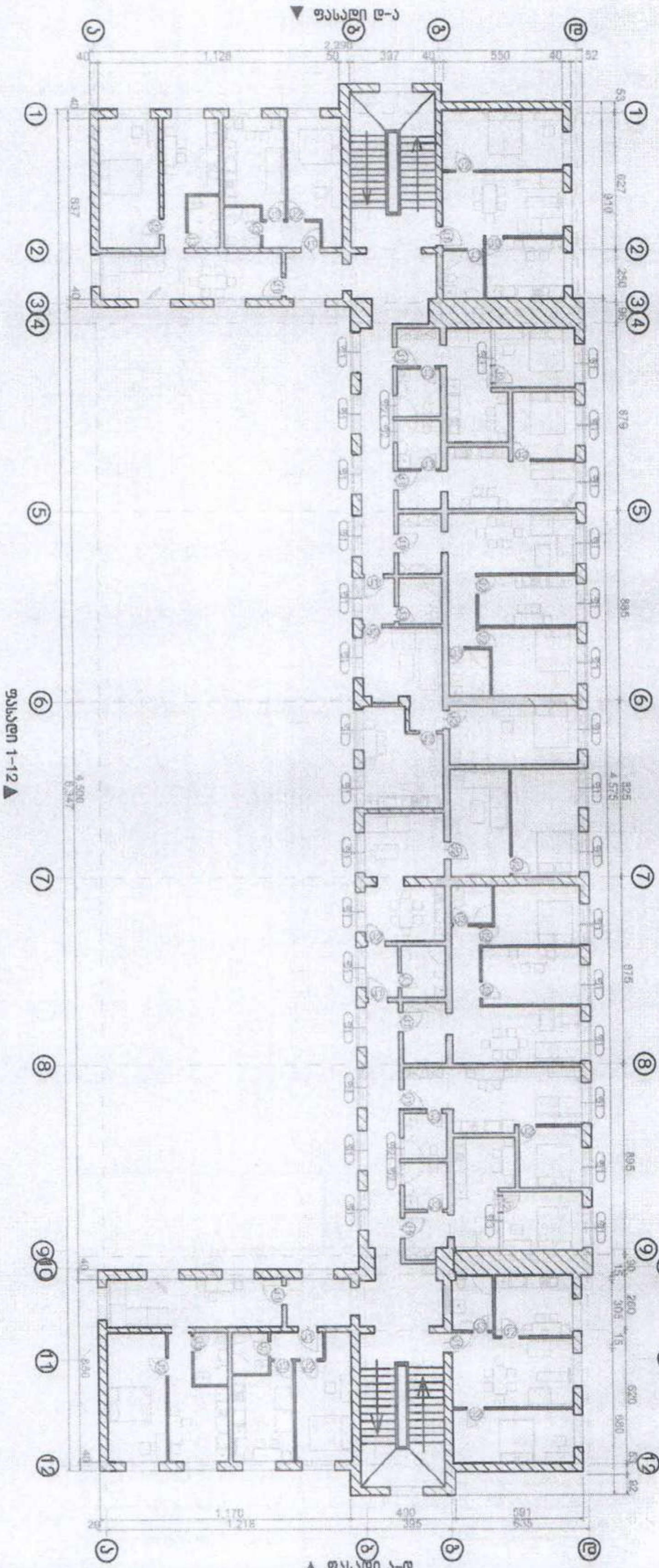


პროექტის აღწერა:	დაკვეთი:	პროექტის დასახელება:	ნახაზის დასახელება:	კანონი:	შესრულებულია:	თარიღი:	პროექტის დასახელება:
<ul style="list-style-type: none"> პროექტის აღწერა პროექტის აღწერა პროექტის აღწერა 	<ul style="list-style-type: none"> საკონსტრუქციო ტექნიკური დოკუმენტაცია პროექტის აღწერა პროექტის აღწერა 	<ul style="list-style-type: none"> პროექტის აღწერა პროექტის აღწერა პროექტის აღწერა 	<ul style="list-style-type: none"> პროექტის აღწერა პროექტის აღწერა პროექტის აღწერა 	<ul style="list-style-type: none"> პროექტის აღწერა პროექტის აღწერა პროექტის აღწერა 	<ul style="list-style-type: none"> პროექტის აღწერა პროექტის აღწერა პროექტის აღწერა 	<ul style="list-style-type: none"> პროექტის აღწერა პროექტის აღწერა პროექტის აღწერა 	<ul style="list-style-type: none"> პროექტის აღწერა პროექტის აღწერა პროექტის აღწერა

GeorgianHouse
 Architecture Design Construction
 შპს "ჯორჯიანჰაუსი"
 ქ. თბილისი, 17ა
 მისამართი: თბილისი
 ქვეყანა: საქართველო
 საფოსტო კოდი: 0160

მეორე სართული, კვერის განლაგება

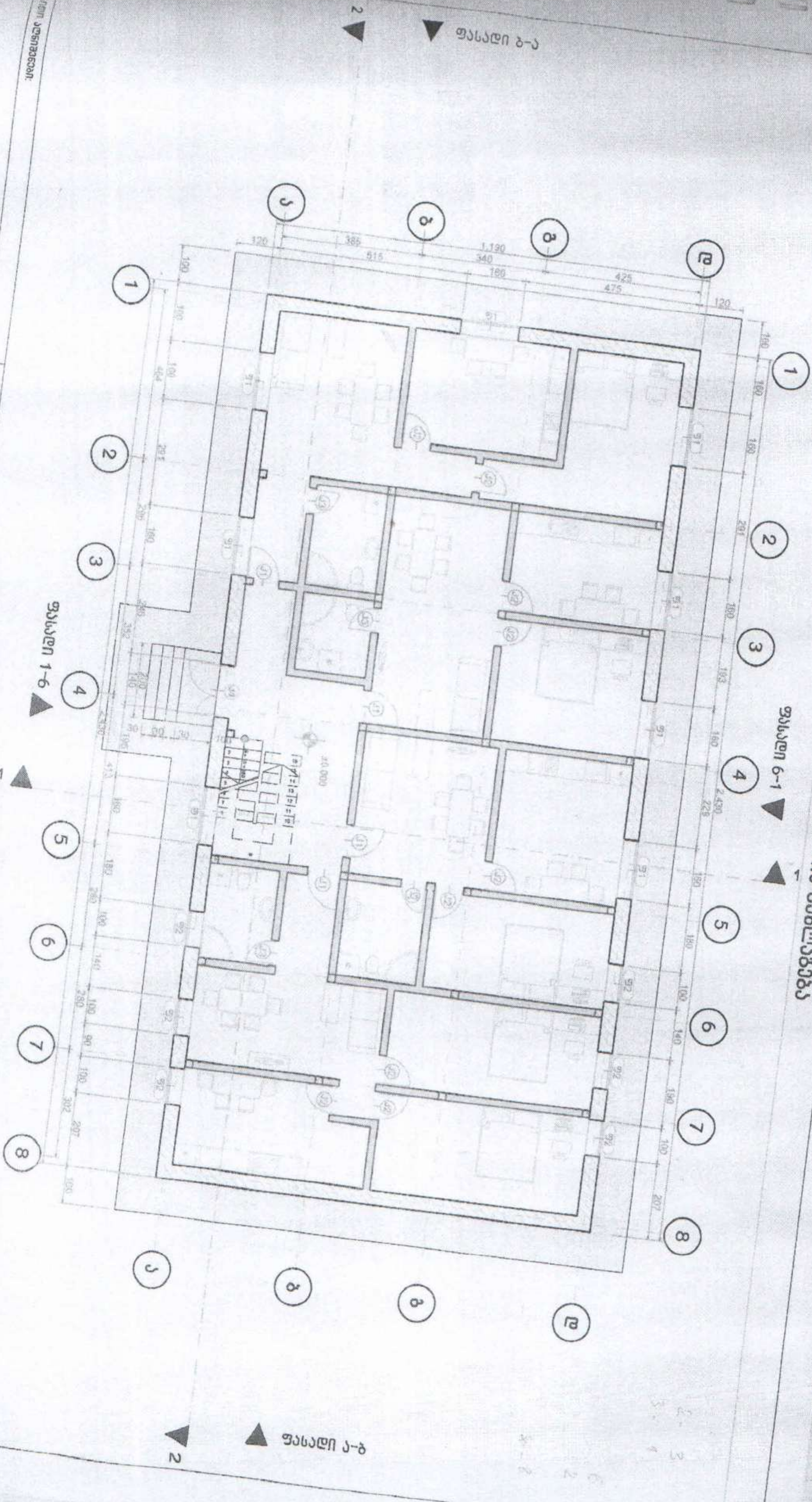
ფასი 12-1



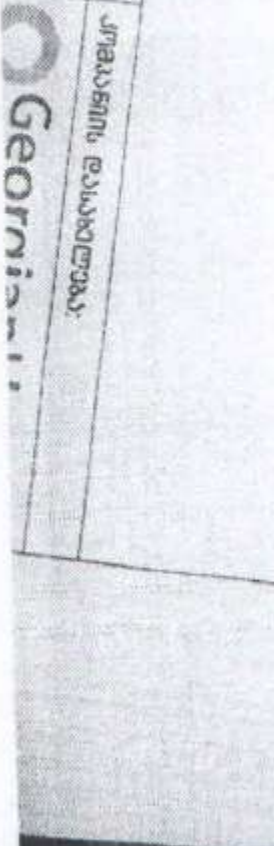
პროექტის აღწერა:	დამკვეთი: საკონსტრუქციო, პროექტირებელი ტერიტორიული გეგმების განყოფილება და მონტაჟის სამსახური				პროექტის დასახელება:	პროექტის დასახელება:	
პირი/კომპანია:	შპს "ჯორჯიანჰაუსი" (სადასრულო პროექტი)				პროექტის ავტორი:	თ. შავლი	მამულაძე
მასშტაბი:	1:200				პროექტის თარიღი:	2003.2013	
პროექტის აღწერა:	საკონსტრუქციო, პროექტირებელი ტერიტორიული გეგმების განყოფილება და მონტაჟის სამსახური				პროექტის ავტორი:	გ. აბაშიანი 173, კახეთი, თბილისი ქვედა საკონსტრუქციო სამსახური	

GeorgianHouse
 Architecture Design Construction
შპს "ჯორჯიანჰაუსი"

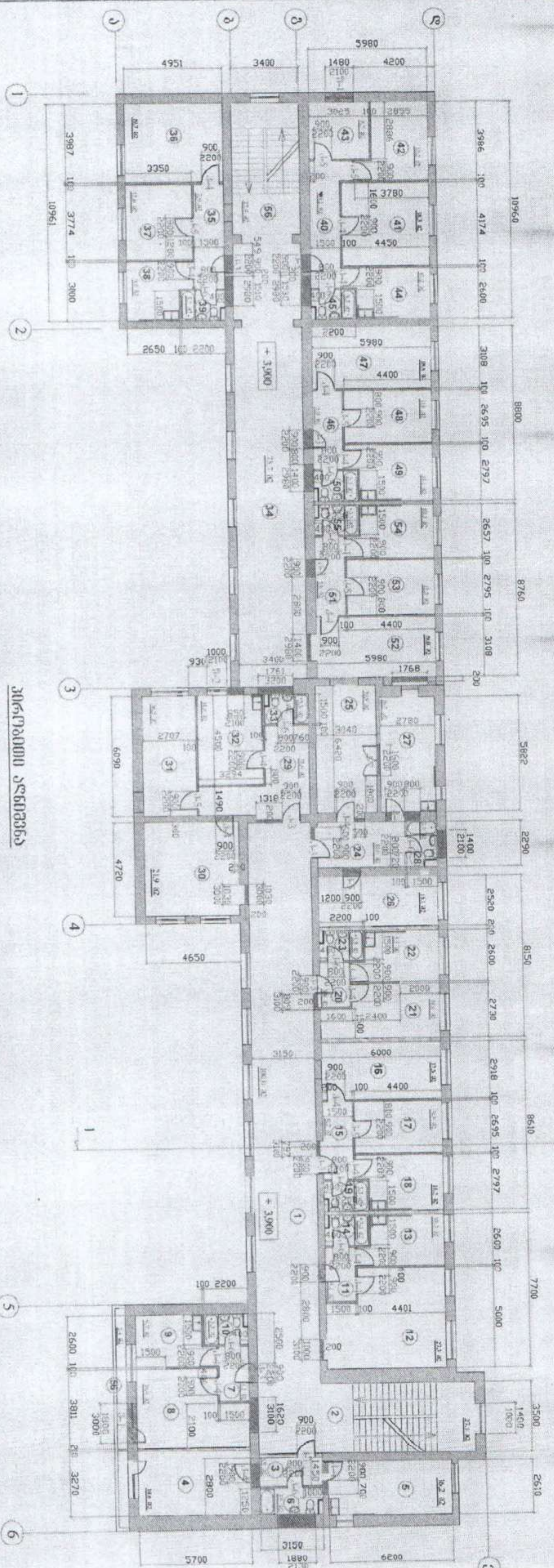
პირველი სართული, ავეჯის განლაგება



ლაკაბი:	საკანცელარიო რეკონსტრუქციული ტერიტორიებიდან რეკონსტრუქციული განლაგების მიზნით. ლაგის განლაგების საინჟინერო	პროექტის დასახელება:	1. თბილისი ავეჯის ქ. N101 (სივრცითი მართვით) ავეჯის განლაგების პროექტი. პროექტი შედგება შემადგენელი ნაწილებიდან: 1. პირველი სართული. 2. მეორე სართული. 3. მესამე სართული. 4. მეოთხე სართული. 5. მეხუთე სართული.	შემასრულებელი:	საპროექტო და სამშენებლო სამსახური	მასშტაბი:	1:100	მომხმარებელი:	საპროექტო და სამშენებლო სამსახური
ლაკაბი:	საკანცელარიო რეკონსტრუქციული ტერიტორიებიდან რეკონსტრუქციული განლაგების მიზნით. ლაგის განლაგების საინჟინერო	პროექტის დასახელება:	1. თბილისი ავეჯის ქ. N101 (სივრცითი მართვით) ავეჯის განლაგების პროექტი. პროექტი შედგება შემადგენელი ნაწილებიდან: 1. პირველი სართული. 2. მეორე სართული. 3. მესამე სართული. 4. მეოთხე სართული. 5. მეხუთე სართული.	შემასრულებელი:	საპროექტო და სამშენებლო სამსახური	მასშტაბი:	1:100	მომხმარებელი:	საპროექტო და სამშენებლო სამსახური

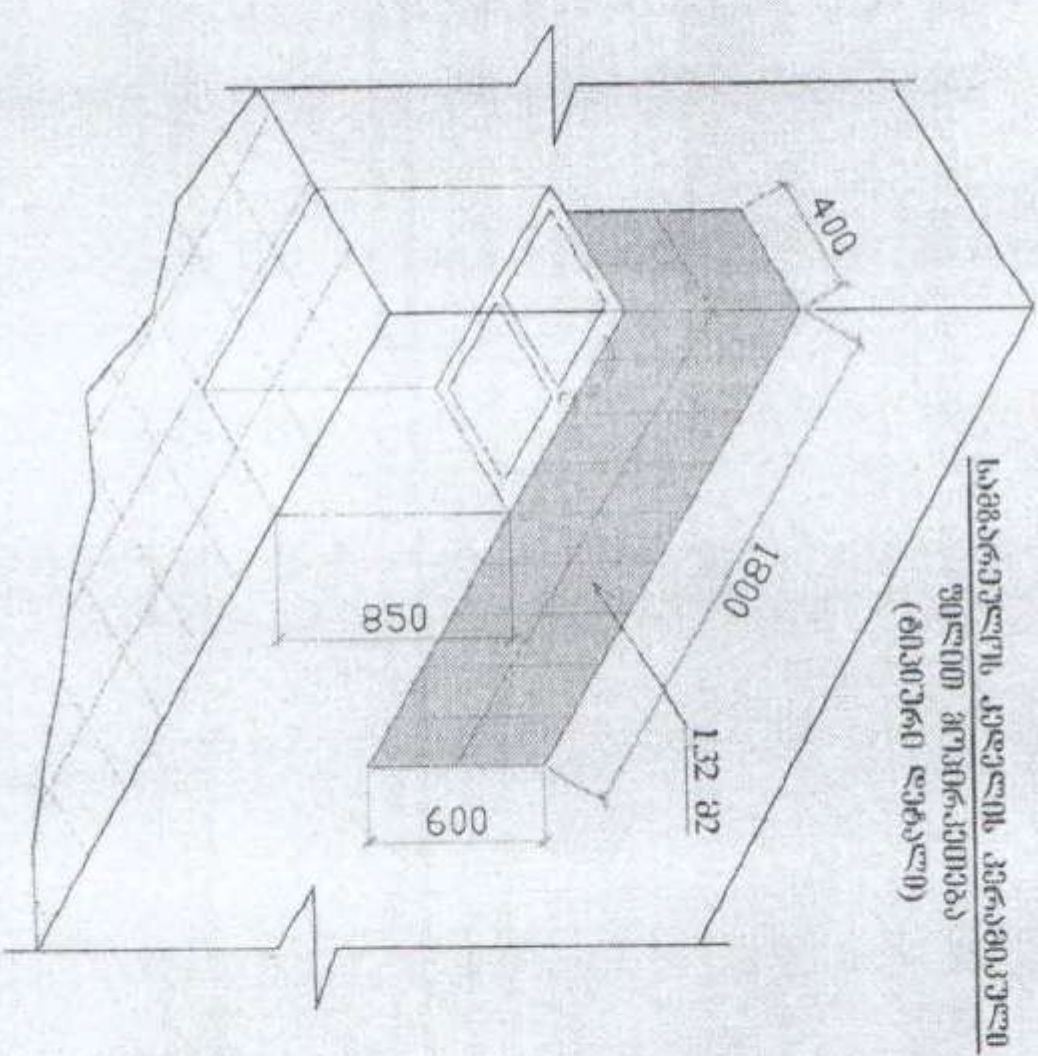


პირველი სართულის რეკონსტრუქციის გეგმა



პირველი სართული აღნიშვნა

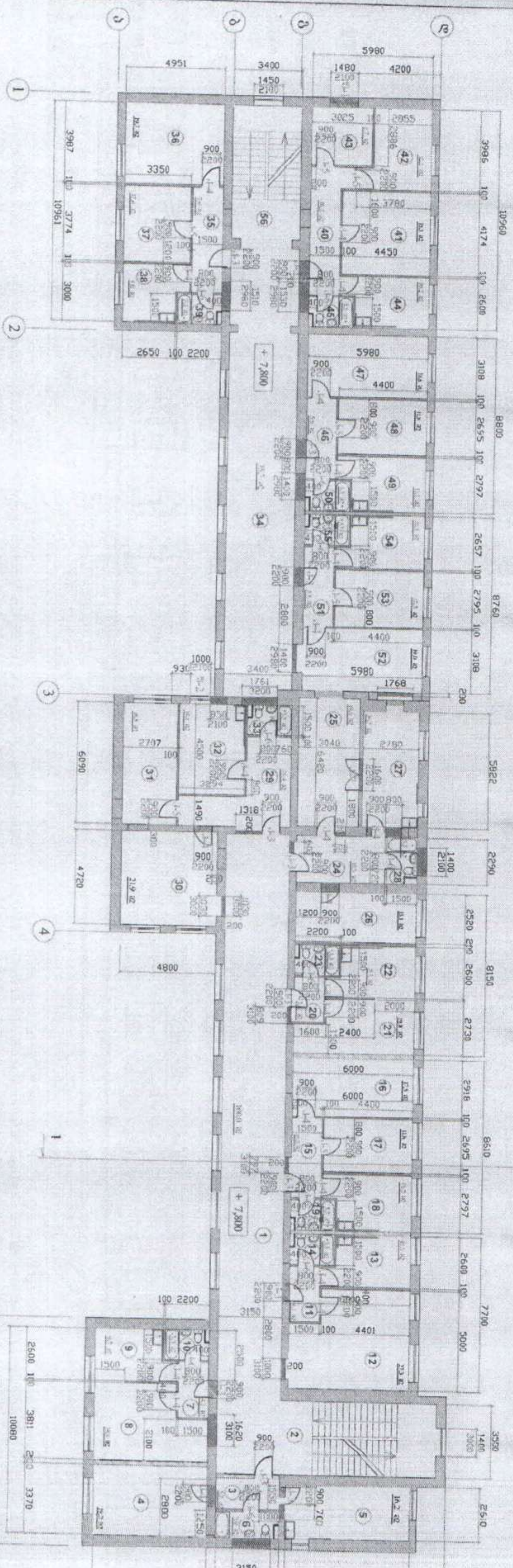
- აბრკვეული კედელი (ბიბარი)
- ლითონი ვეჯება
- ლითონი ბაზანი
- აბალი კედელი (ბიბარი)
- აბრკვეული კედელი გული
- ტიპური-ვეჯი, ბიბარი (თეთრი)
- ტიპური-ვეჯი, ბიბარი (მწვანე)
- საბრკვეული კონსტრუქციის ფენა



საგარეო კედლის კონსტრუქციის ფენის კონსტრუქცია (ბიბარი სკალა)

პროექტი	შეკვეთი	სტადია	თარიღი	დამამუშავებელი	შეამოწმა
პირველი სართული	რეკონსტრუქცია	გეგმა	2010	გ. ჯიქია	გ. ჯიქია

შემაგრი საბინაო რეკონსტრუქციის გეგმა



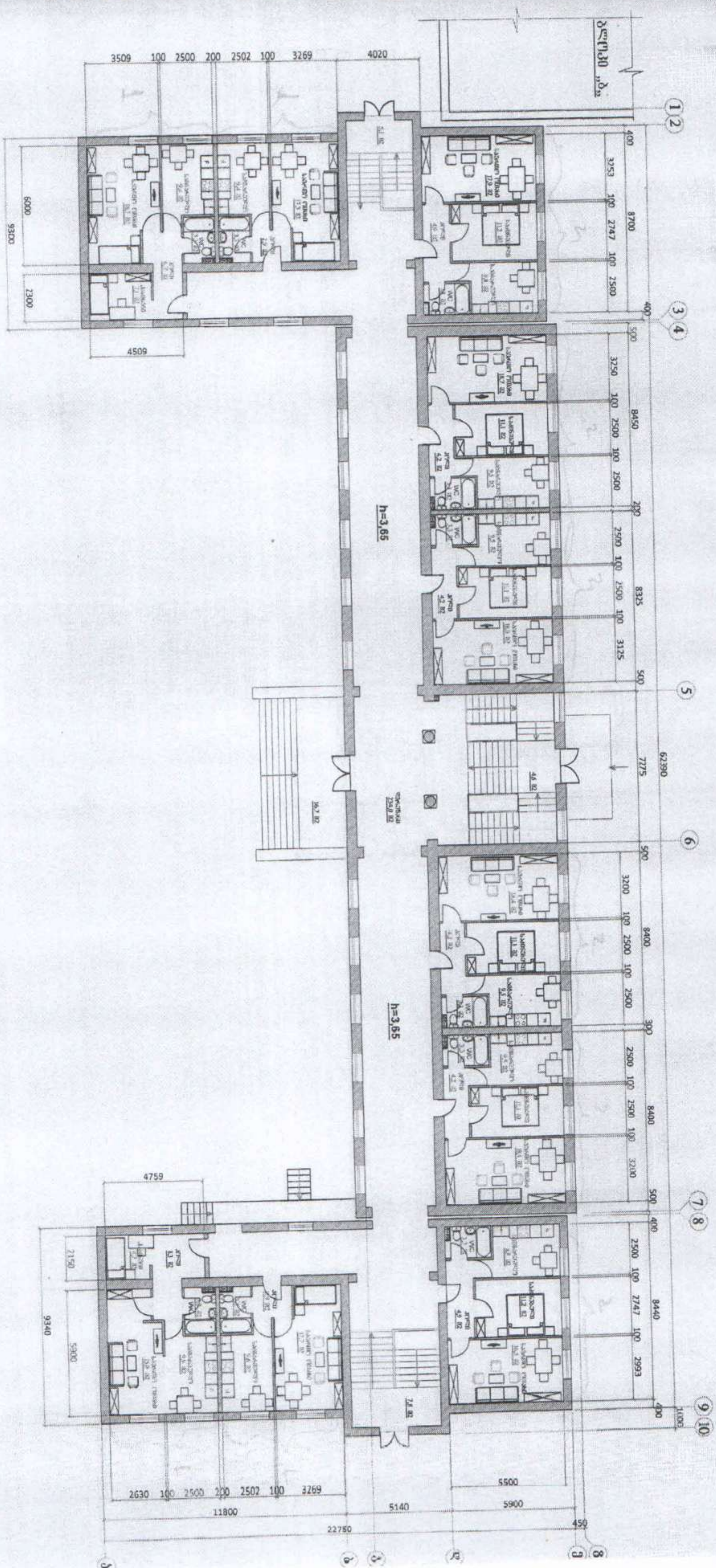
პირველი კანონი (ბინა)

- ატმოსფერული კადასტრი (ბინა)
- ლიფტის გეგმა
- ლიფტის ბაზა
- ატმოსფერული კადასტრი (ბინა)
- შენობის კადასტრი (ბინა)
- შენობის კადასტრი (ბინა)
- შენობის კადასტრი (ბინა)

მომსახურება	სახელი	სტატუსი	მისამართი	მისამართი	მისამართი	მისამართი
სტრუქტურული	სტრუქტურული	სტრუქტურული	სტრუქტურული	სტრუქტურული	სტრუქტურული	სტრუქტურული
სტრუქტურული	სტრუქტურული	სტრუქტურული	სტრუქტურული	სტრუქტურული	სტრუქტურული	სტრუქტურული
სტრუქტურული	სტრუქტურული	სტრუქტურული	სტრუქტურული	სტრუქტურული	სტრუქტურული	სტრუქტურული

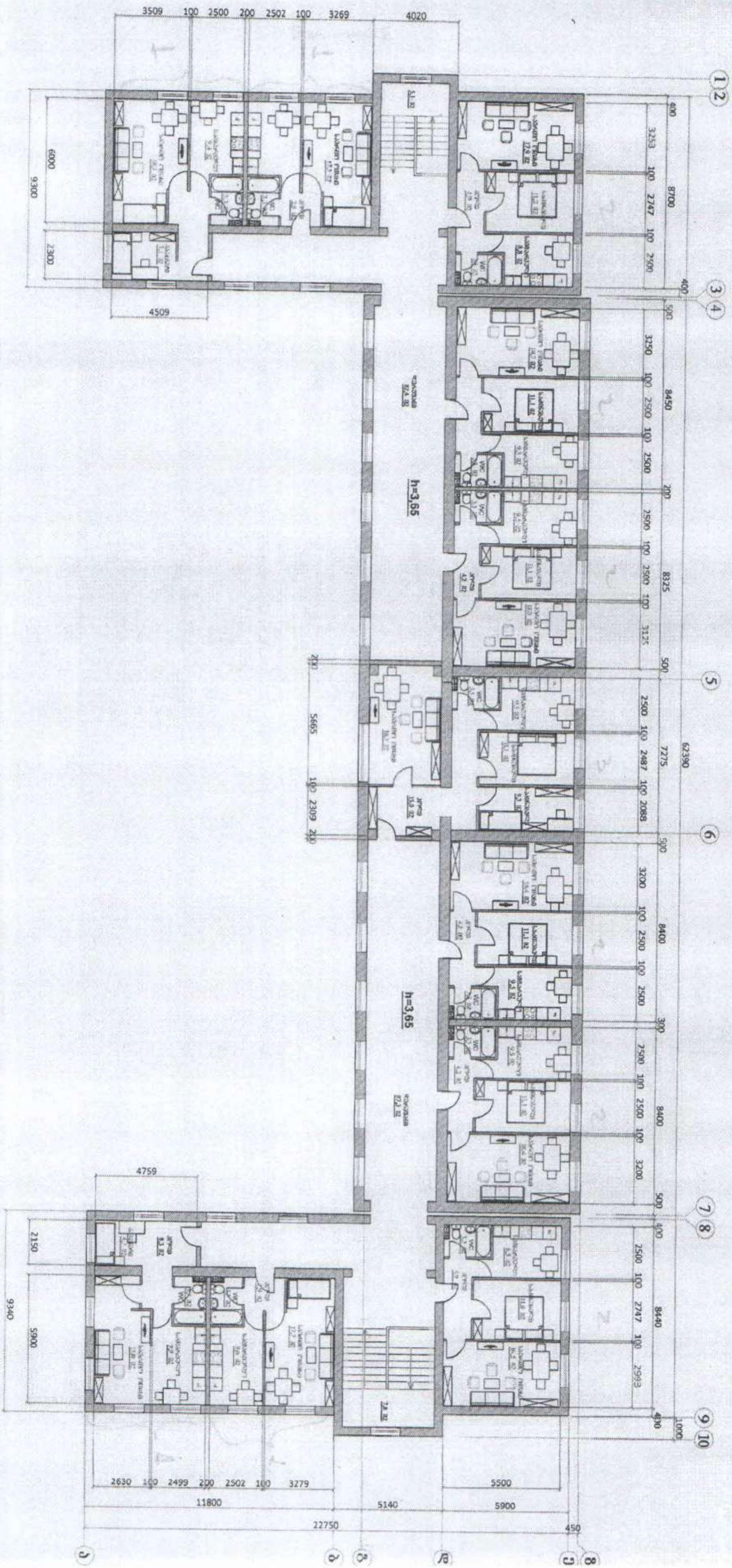
შენიშვნა: ნაგებობის საბინაო რეკონსტრუქციის გეგმა. მასშტაბი 1:200. ა.ფ. ა.ფ. 2000

პლანი 2-ბეტონის საბუნების კარების განლაგების გეგმა



რეკონსტრუქცია	დადასტურებული	დაამუშავებელი	პროექტი	მშენებელი	დასრულებული	პროექტის სახელი	შემსრულებელი	შემსრულებლის მისამართი
პროექტი	კ. დანიაშვილი	პ. მუსხიშვილი	პ. მუსხიშვილი	პ. მუსხიშვილი	პ. მუსხიშვილი	პროექტი	პ. მუსხიშვილი	პ. მუსხიშვილი
პროექტი	პ. მუსხიშვილი	პ. მუსხიშვილი	პ. მუსხიშვილი	პ. მუსხიშვილი	პ. მუსხიშვილი	პროექტი	პ. მუსხიშვილი	პ. მუსხიშვილი
პროექტი	პ. მუსხიშვილი	პ. მუსხიშვილი	პ. მუსხიშვილი	პ. მუსხიშვილი	პ. მუსხიშვილი	პროექტი	პ. მუსხიშვილი	პ. მუსხიშვილი

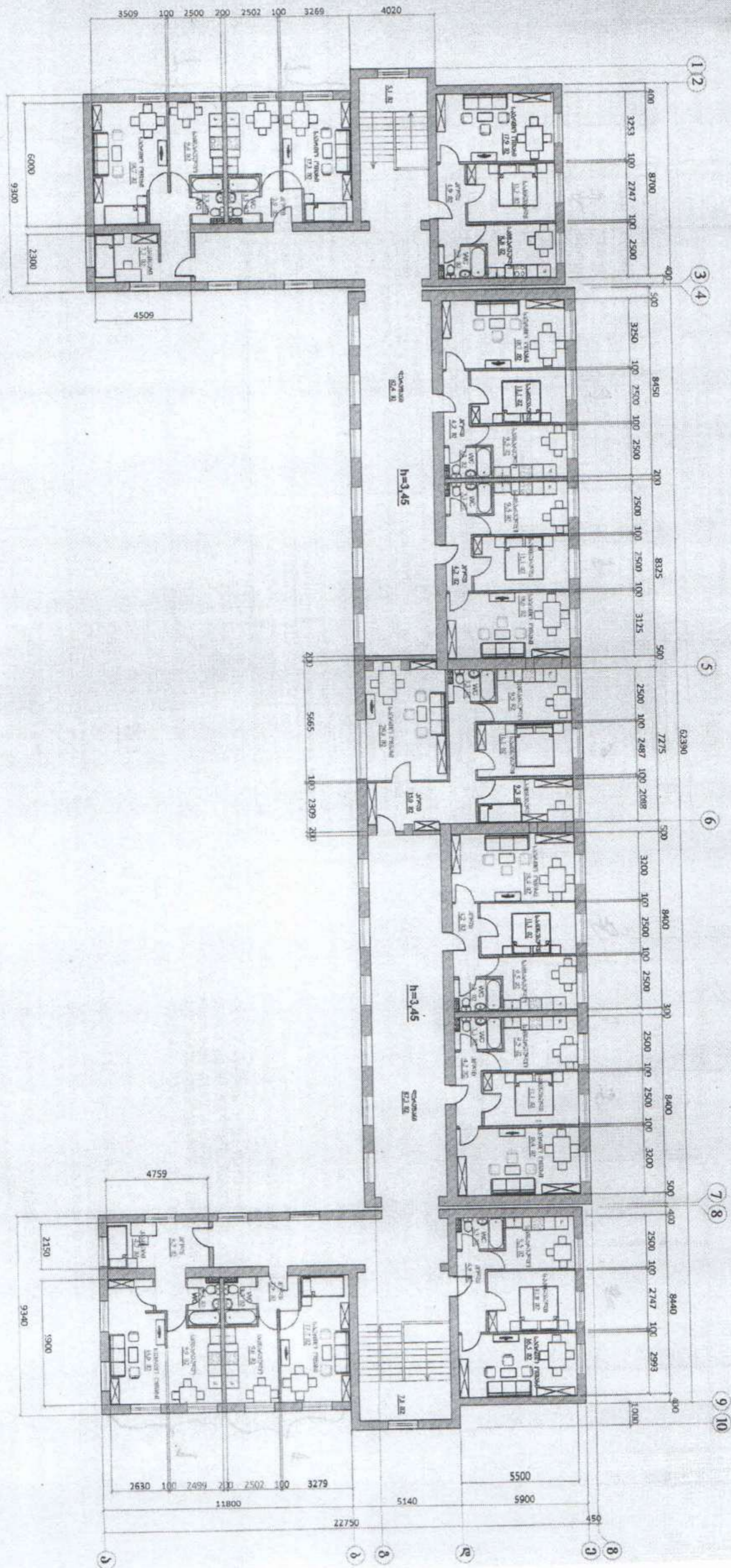
გლიუქი „ბი“
შესაბამის სართულს ავეჯის განლაგებით გეგმა



შენიშვნა	კვალი	სტრუქტურა	დადგენილი
შენიშვნა	შენიშვნა	შენიშვნა	შენიშვნა

1. მოქმედის მფარველი, მხელა №6 გლიუქი და სამშენობლო-სამშენობლო სამსახურების განყოფილების დირექტორი		გლიუქი „ბი“ ავეჯის განლაგებით გეგმა	
სტრუქტურა	შენიშვნა	სტრუქტურა	შენიშვნა
1:200	3.3.	2015	A 3
გლიუქი „ბი“		გ. ლ. ხატუნია	

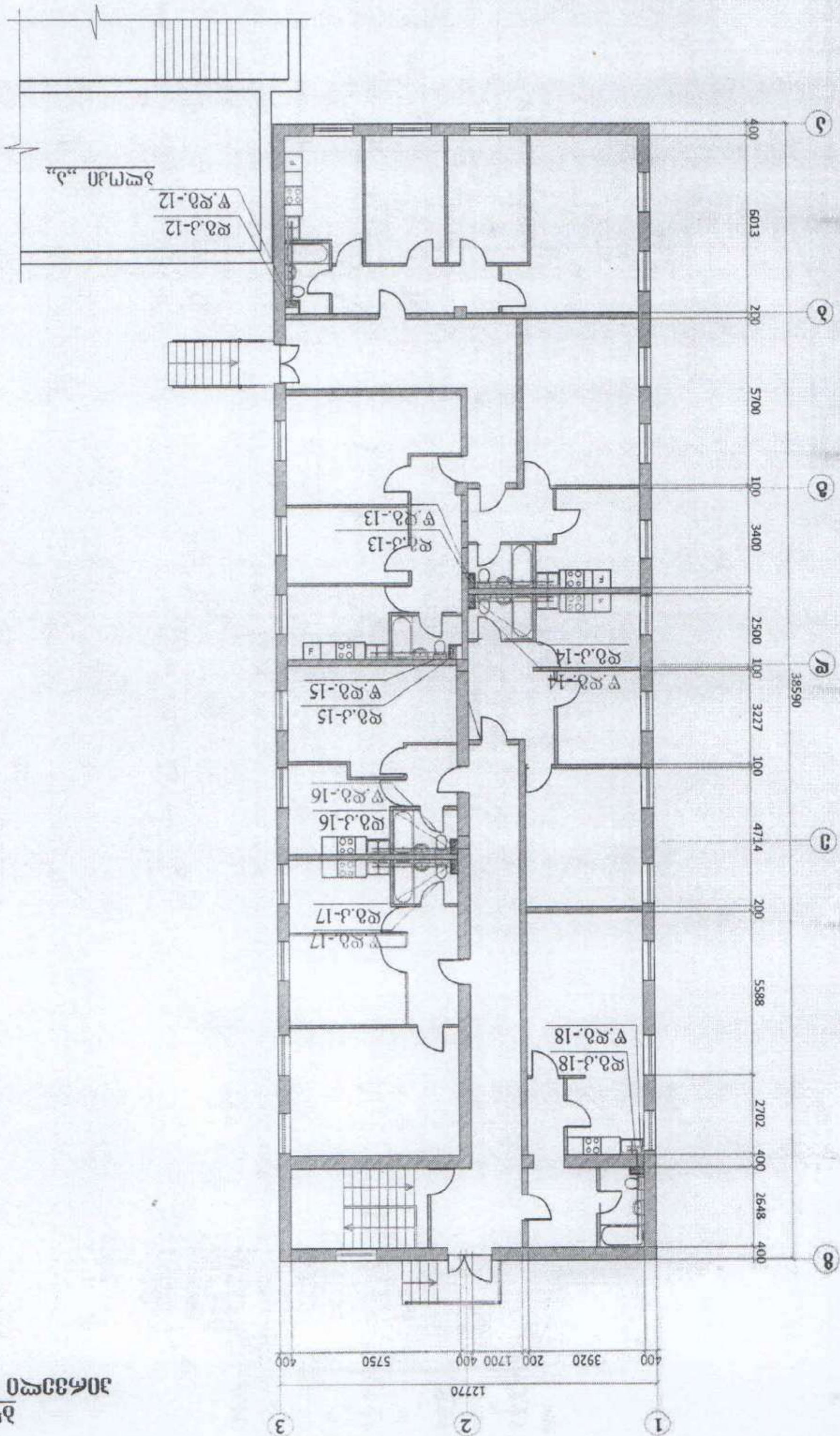
გეგმა № 3-16
 კაპიტალიზაცია
 კაპიტალიზაციის მანქანის გეგმა



სტადია	სტადია	სტადია	სტადია	სტადია	სტადია
გეგმვა	პროექტი	კონსტრუქცია	ინჟინერის ხელმოწერა	პროექტის სახელი	სტადია
				კაპიტალიზაციის მანქანის გეგმა	3-16
				კაპიტალიზაციის მანქანის გეგმა	A 3
				კაპიტალიზაციის მანქანის გეგმა	1200
				კაპიტალიზაციის მანქანის გეგმა	2.8. კაპიტალიზაცია

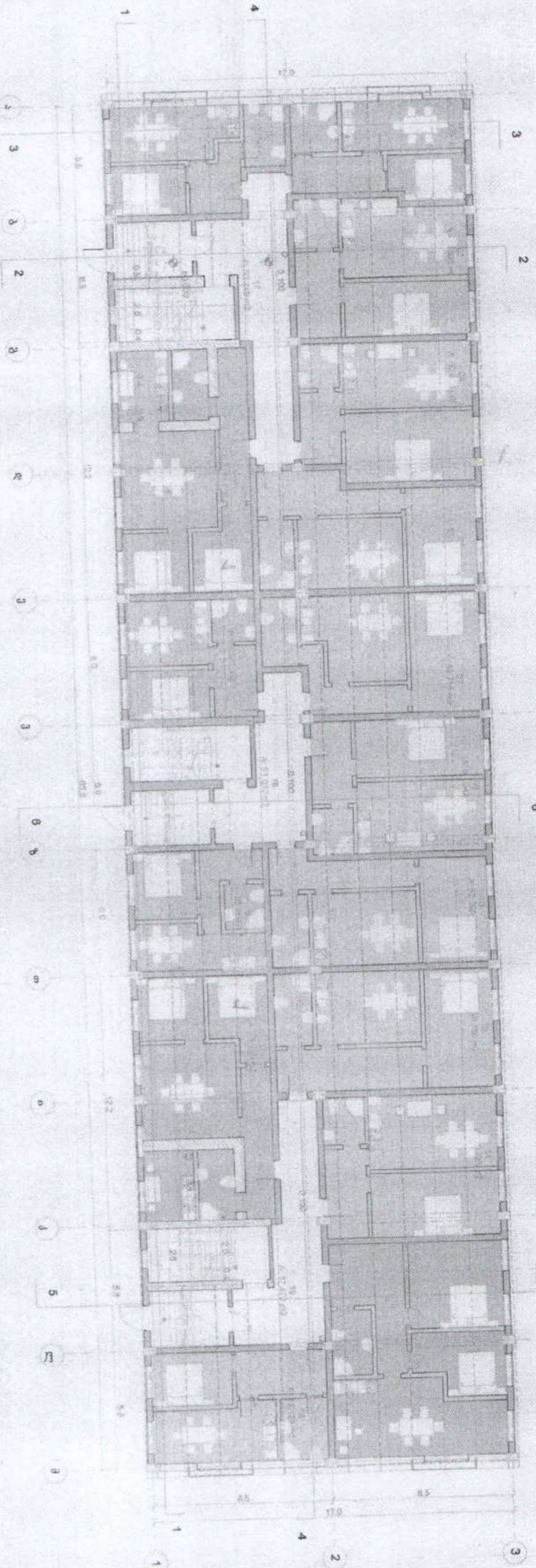
პროექტი № 3	სტადია: გეგმა	პროექტი № 3	პროექტი № 3
შპს "საინჟინერო-სამშენობლო"	სტადია: გეგმა	პროექტი № 3	პროექტი № 3
პროექტი № 3	სტადია: გეგმა	პროექტი № 3	პროექტი № 3
პროექტი № 3	სტადია: გეგმა	პროექტი № 3	პროექტი № 3

პროექტი № 3: გეგმა



პროექტი № 3: გეგმა

1 სართულის გეგმა



ბინების სეკციფიკაცია-1-სართული

- 3-იანი - 3 ბ. - №№ 6, 13, 15
- 2-იანი - 9 ბ. №№ 3, 4, 5, 7, 8, 11, 12, 14, 16
- 1-იანი - 4 ბ. №№ 1, 2, 9, 10

შპს "არტბერი"

შენიშვნა

პროექტის სახელწოდება

- არსებული დატვირთული კედელი
- მოსაწყობი კედლები და ტიპირება

ქ. თბილისში, ვაკეის ქ. №5-ში, მდებარე სამსართულიანი შენობის რეკონსტრუქციის პროექტი

პროექტის სტატუსი
არქიტექტურული ნაწილი

არტბერი

შპს "არქიტექტურა-ინჟინერინგ-მასკინგ"

თანამდებობა
დირექტორი
შეასრულა

გვარი
მ. ბერიძისძე
დ. ბერიძისძე

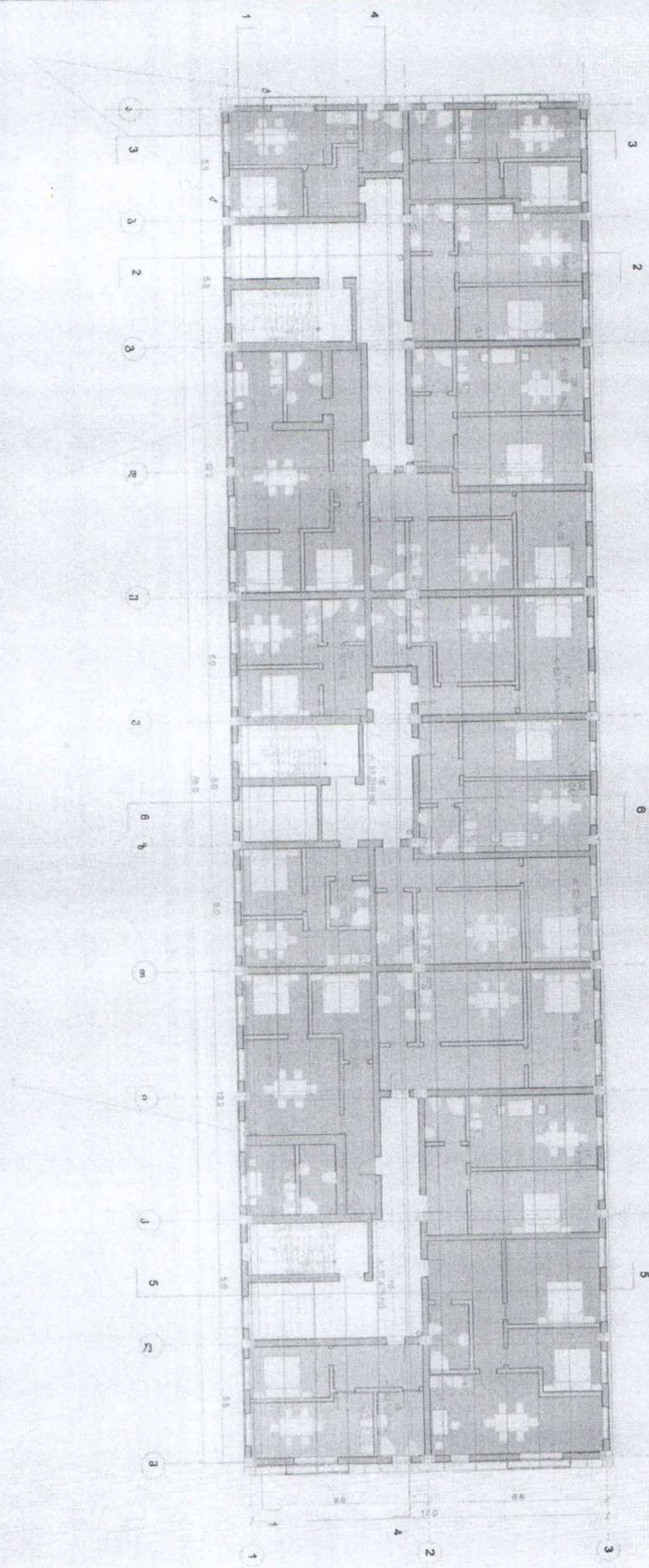
ბინების ექსპლიკაცია

ფურცელი
მ. ბერიძისძე

სტად.

ფურცელი
მ. ბ.

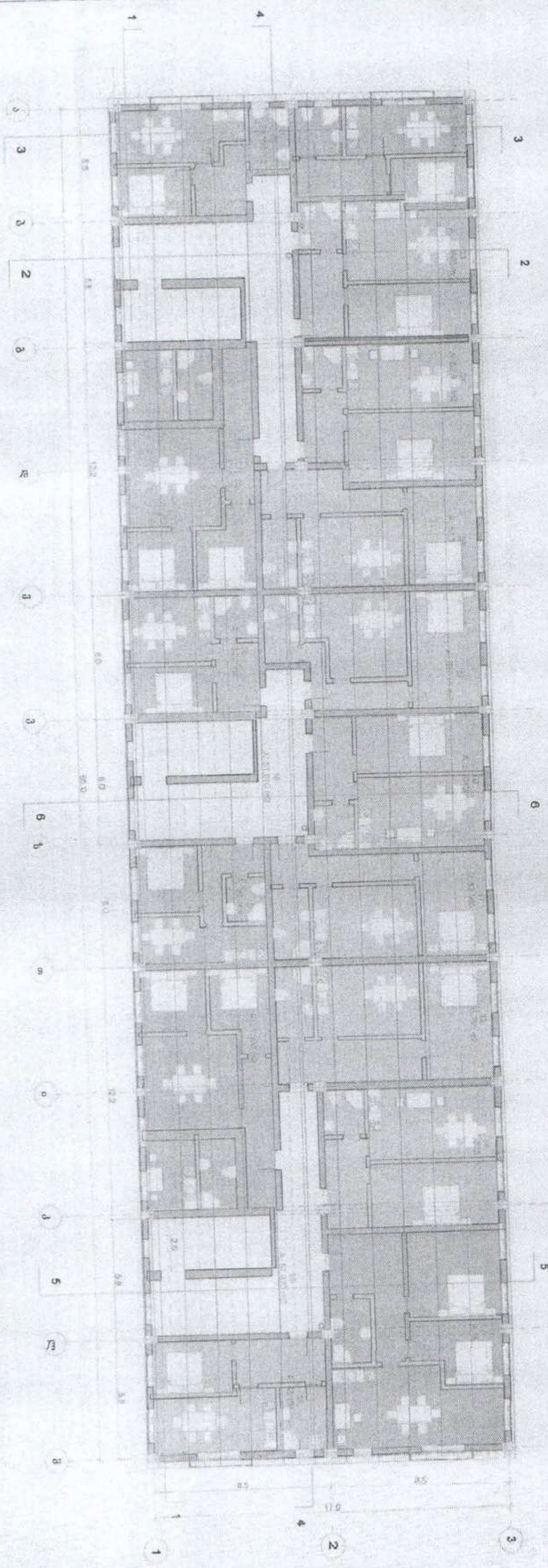
მასშტაბი
შენიშვნა



ბინების სპეციფიკაცია-II-სართული

- 3-იანი - 3 ბ. - №№ 6, 13, 15
- 2-იანი - 9 ბ. №№ 3, 4, 5, 7, 8, 11, 12, 14, 16
- 1-იანი - 4 ბ. №№ 1, 2, 9, 10

ექსპლიკაცია	შენიშვნა	პროექტის სახელწოდება	არქიტექტორი
<input type="checkbox"/> არსებული დატოვებული კედელი		ქ. თბილისი, ჯიქიას ქ. №5-ში, მდებარე სამსართულიანი შენობის რეკონსტრუქციის პროექტი	ARTBERI არქიტექტურა-ინჟინერინგ-შპს "არქიტექტურა-ინჟინერინგ-შპს"
<input type="checkbox"/> მოსწავბის კედლები და ტიბრები			
		თანამდებობა	გვართი
		დირექტორი	მ. ბერიძემთვლიძე
		შუამკვეთი	დ. ბერიძემთვლიძე
		სტად.	ბინების გეგმის დამუშავება
		ფურც.	შპს-21
			ფურც. 1/1



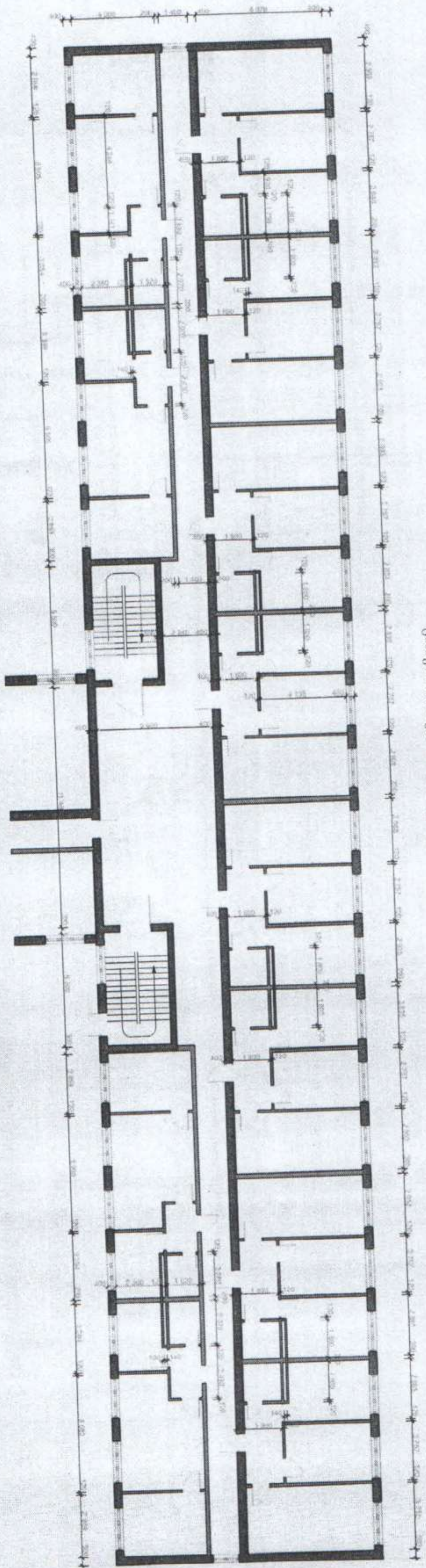
ბინების საპროექციო-III-სართული

- 3-იანი - 3 ბ. - №№ 6, 13, 15
- 2-იანი - 9 ბ. №№ 3, 4, 5, 7, 8, 11, 12, 14, 16
- 1-იანი - 4 ბ. №№ 1, 2, 9, 10

ქსპალიკაცია	შენიშვნა	პროექტის სახელწოდება	არქიტექტი ARTSBERI
<input type="checkbox"/> არსებული, დაზოგებული კედელი <input type="checkbox"/> მოსაწყობი კედლები და ტარბები		ქ. თბილისში, ჯაქიას ქ. №5-ში, მდებარე სამართლებრივი შენობის რეკონსტრუქციის პროექტი პროექტის სახელწოდება არქიტექტურული ნაწილი	შპს "არქიტექტურა-ინჟინერინგო-ქსპერტიზა"
		თანამდებობა	ფუნქცია
		დირექტორი	მ. ბერიძე
		შეასრულა	მ. ბერიძე
		სტად.	ფურც.
			მანქანის ქსპალიკაცია
			თარიღი
			წარმადეობა

ბლოკი „ა“

ცხოვეთი სათოვლის ახალი კვლავის ბლოკი



საყოველთაო კომუნალი
არსებული კმუნალი

<p>პროექტის დასახელება:</p> <p>ა. თბილისში, თბილის დასახლებულ რაიონში, შუა რაიონი №142 სათოვლის რაიონის საცხოვეთო კვლავის დასახლებული პუნქტის</p>	<p>პროექტის დასახელება:</p> <p>ბლოკი „ა“</p>	<p>ნახაზის დასახელება:</p> <p>ახალი კვლავის ბლოკი „ა“</p>	<p>შპს „საქონლები“</p>	<p>მ. ივანიშვილი</p>
<p>შპს „საქონლები“</p> <p>საპროექტო სამუშაოების განხორციელებისთვის დატვირთულია საპროექტო სამუშაოების განხორციელების მიზნით.</p>	<p>საპროექტო სამუშაოების განხორციელების მიზნით.</p>			



საპროექტო სამუშაოების განხორციელების მიზნით.

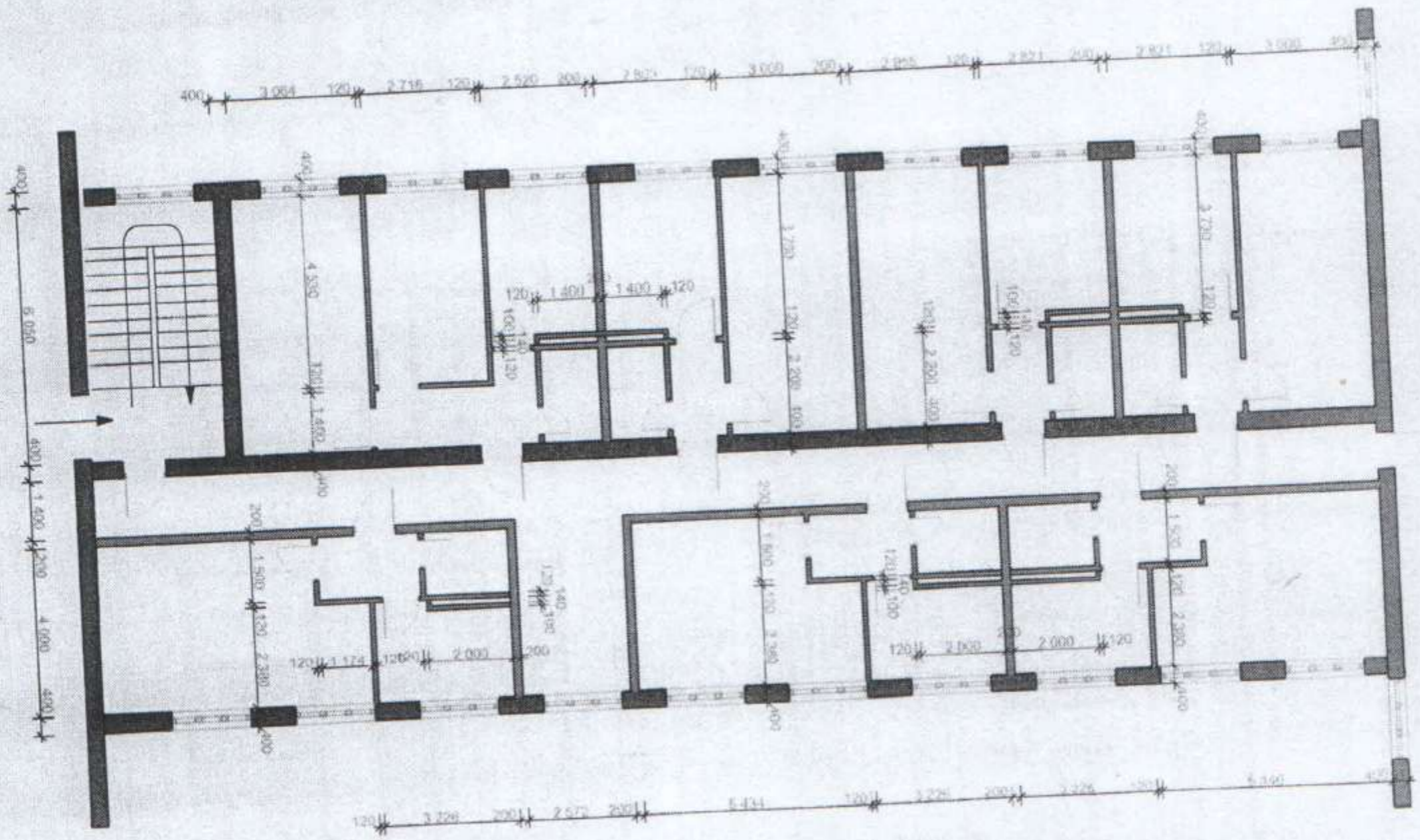
ბლოკი „ა“

შპს „საქონლები“

მ. ივანიშვილი

შპს "ბ" (საპროექტო)

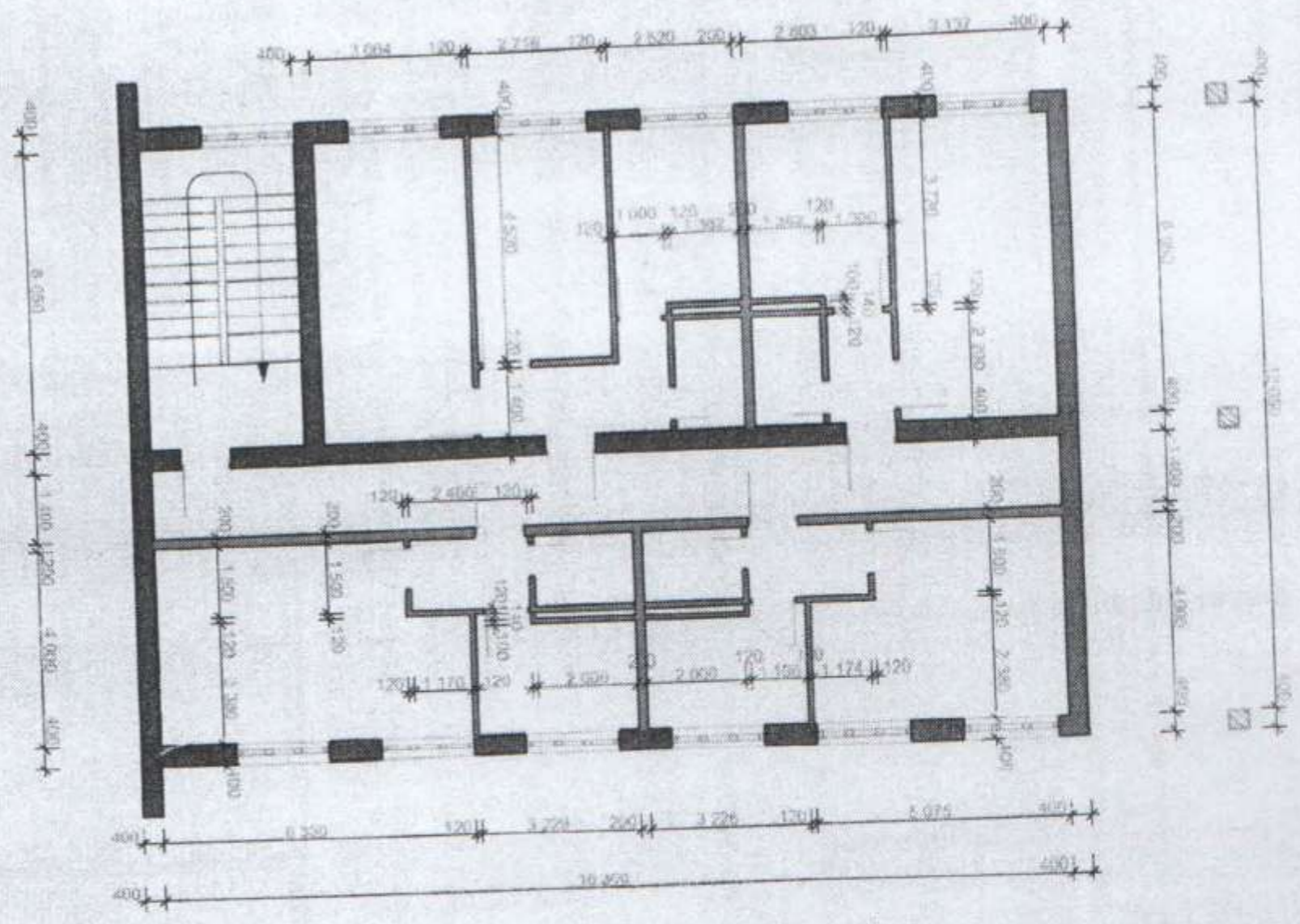
II სართლის საპროექტო ახალი კვანძების განლაგების გეგმა



————— ახალი კედელი
 ————— არსებული კედელი

შპს "ბ" (საპროექტო)

I სართლის ახალი კედლები



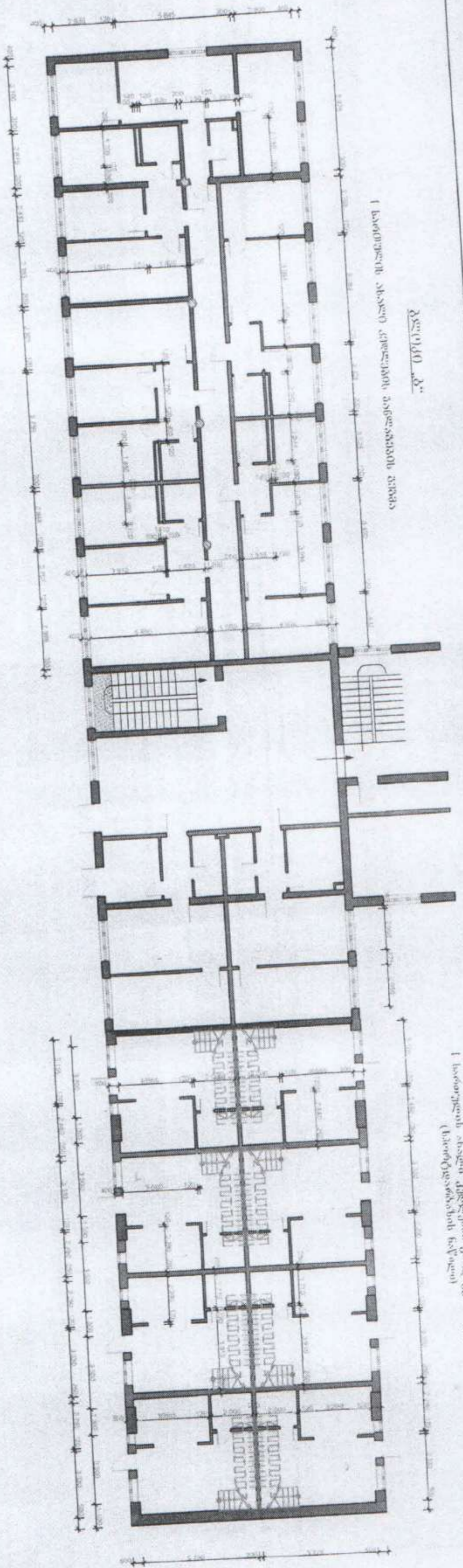
————— არსებული კედელი
 ————— ახალი კედელი

პროექტის დაახვეწება:	პროექტის დაახვეწება:	ნახაზის დაახვეწება:
დ. თაყაიძე, თემის დახმარებით, შ. რევილი №142 სკოლის შენობის საპროექტო განლაგების გეგმის პროექტი	იმპროვირებული საპროექტი არსებული კედლებით	ახალი კედლები შენობის გეგმა
დაამუშავა:	შეამოწმა:	გაწეული - პრინციპული გეგმა
საპროექტო ოფისი იმპროვირებული გეგმის მიხედვით და დამუშავდა საპროექტო	შ. რევილი 6. შიგინა	საპროექტო შეამოწმა შ. რევილი
		მ. პ. 1.200



პლანი № 2

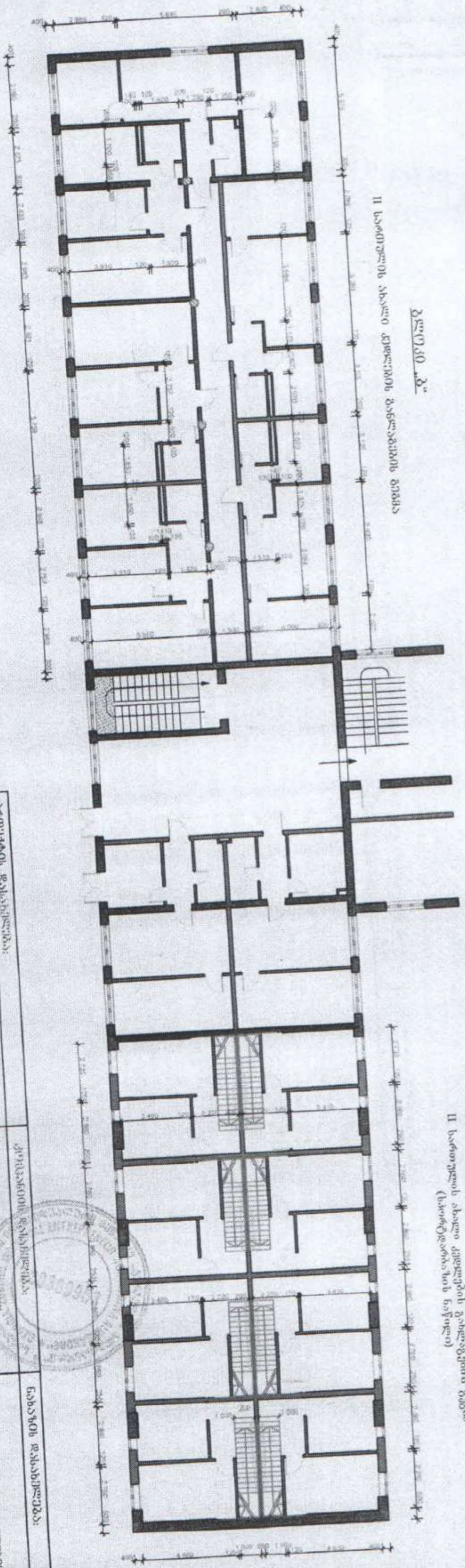
I სართულის აბსოლუტური განლაგების გეგმა



პლანი № 3
I სართულის აბსოლუტური განლაგების გეგმა
(სართულგარეშის ნაწილი)

პლანი № 2

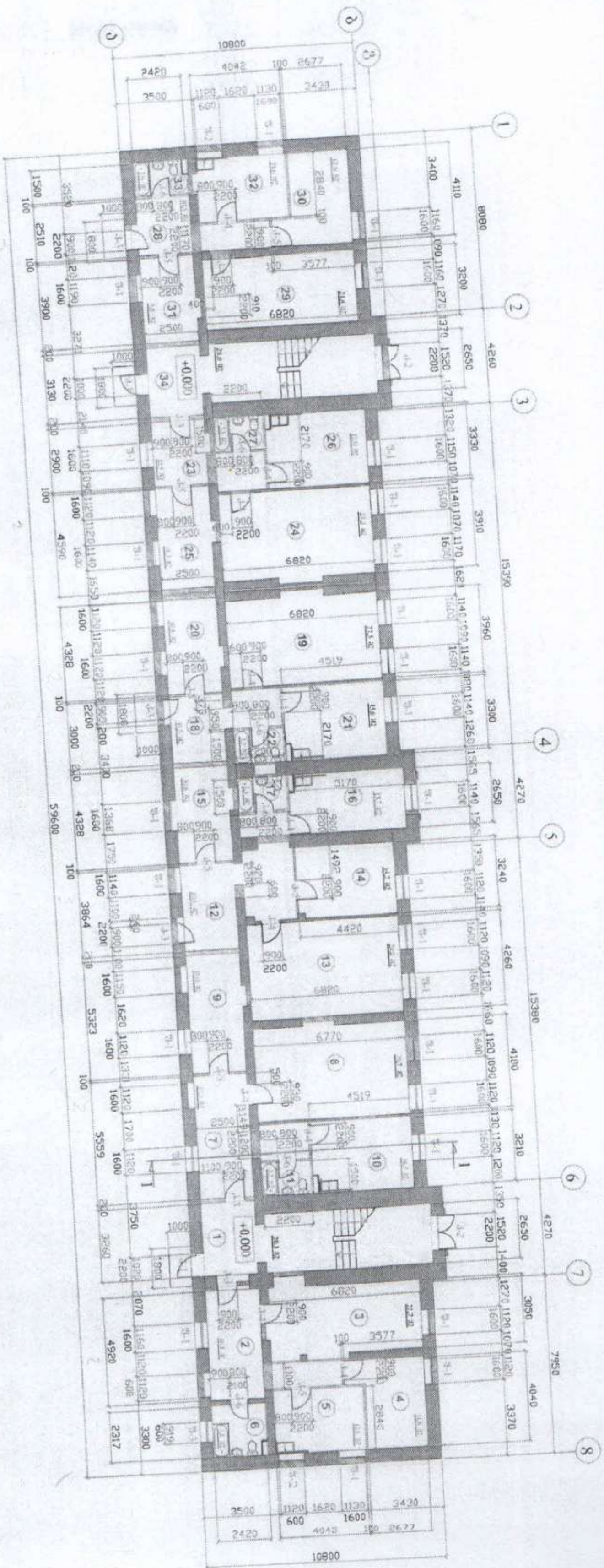
II სართულის აბსოლუტური განლაგების გეგმა



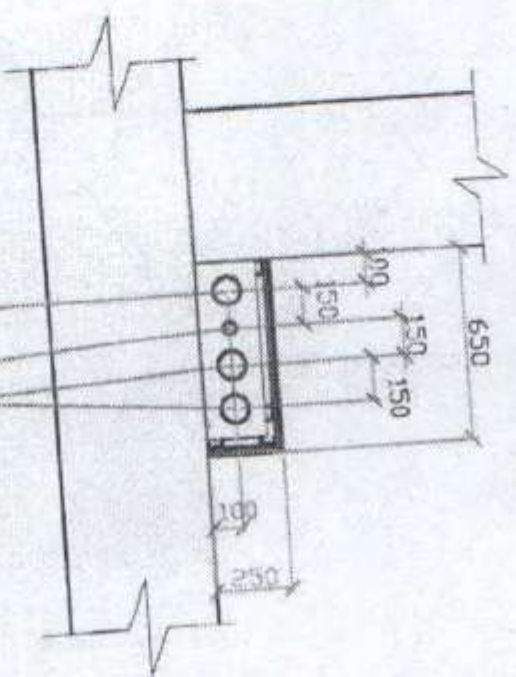
პლანი № 3
II სართულის აბსოლუტური განლაგების გეგმა
(სართულგარეშის ნაწილი)

პროექტის დასახელება:		პროექტის დასახელება:		ნაპაულის დასახელება:	
I სართულის აბსოლუტური განლაგების გეგმა N 12 სართულის სართულგეგმის პროექტი ბაქაძეთაძის პროექტი		II სართულის აბსოლუტური განლაგების გეგმა სართულგეგმის პროექტი		ახალი კვლავის განლაგების გეგმა "ე" პლანი	
ავტორი:		ავტორი:		ავტორი - არქიტექტორი	
გ. ჯაბუა		გ. ჯაბუა		სტადია	
გ. ჯაბუა		გ. ჯაბუა		მასშტაბი	
გ. ჯაბუა		გ. ჯაბუა		1:200	
გ. ჯაბუა		გ. ჯაბუა		ფურცელი	
გ. ჯაბუა		გ. ჯაბუა		4	

პირველი საბინაო საპროექტი 30333



სამკვეთისთვის განკუთვნილი მონტაჟის დეტალი
(ბინის კვანძი)



სამკვეთისთვის განკუთვნილი მონტაჟის დეტალი • 100
სამკვეთისთვის განკუთვნილი მონტაჟის დეტალი • 32
- ვახა ბაკურიანის პროექტი, მთავარინჟინერი ნინო ბურჯანიძე

პირველი კვანძი

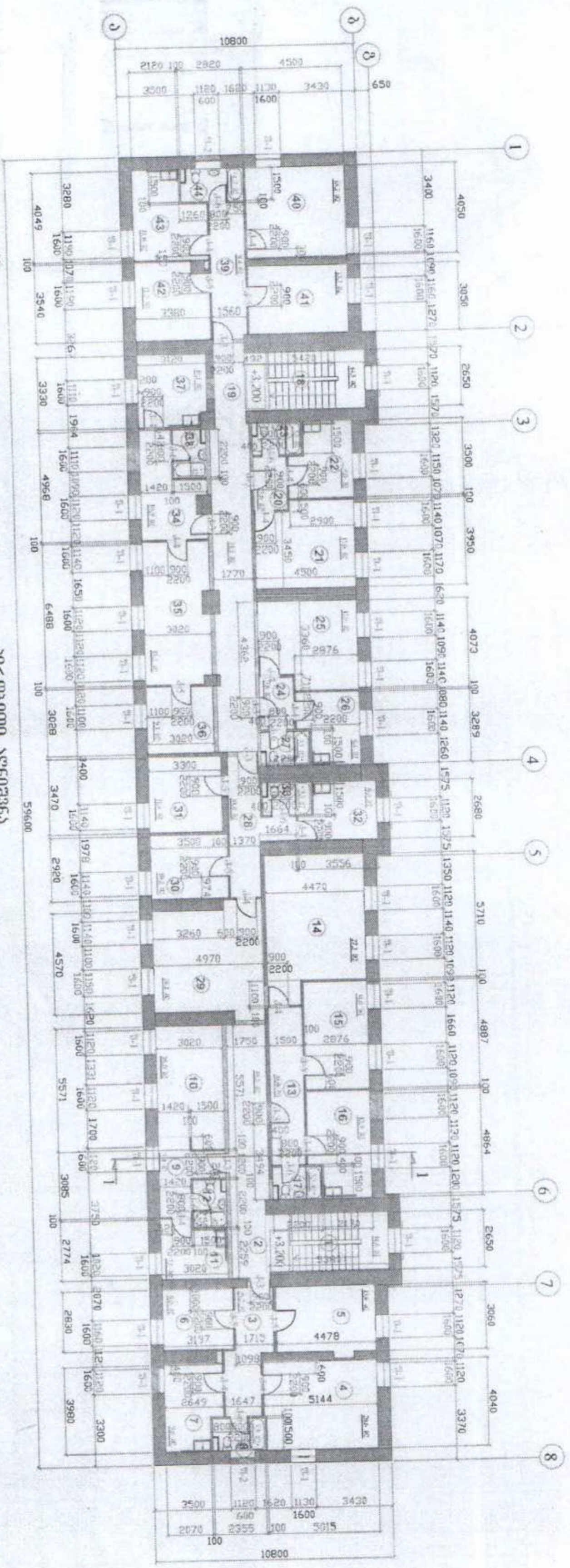
- პირველი კვანძი (ბინის)
- ლიფტის შენობა
- ლიფტის ბაზისი
- ახალი კვანძი (ბინის)
- სამკვეთის კვანძი 100X200X400 მმ
- სამკვეთის კვანძი 200X200X400 მმ

სამკვეთისთვის განკუთვნილი მონტაჟის დეტალი

პირველი საბინაო საპროექტი (100 მმ) და კვანძი (200 მმ) საპროექტის ნაწილი
სამკვეთისთვის განკუთვნილი მონტაჟის დეტალი
- მონტაჟის აღმასრულებელი ინჟინერი ნინო ბურჯანიძე
- მონტაჟის აღმასრულებელი ინჟინერი ნინო ბურჯანიძე
- მონტაჟის აღმასრულებელი ინჟინერი ნინო ბურჯანიძე

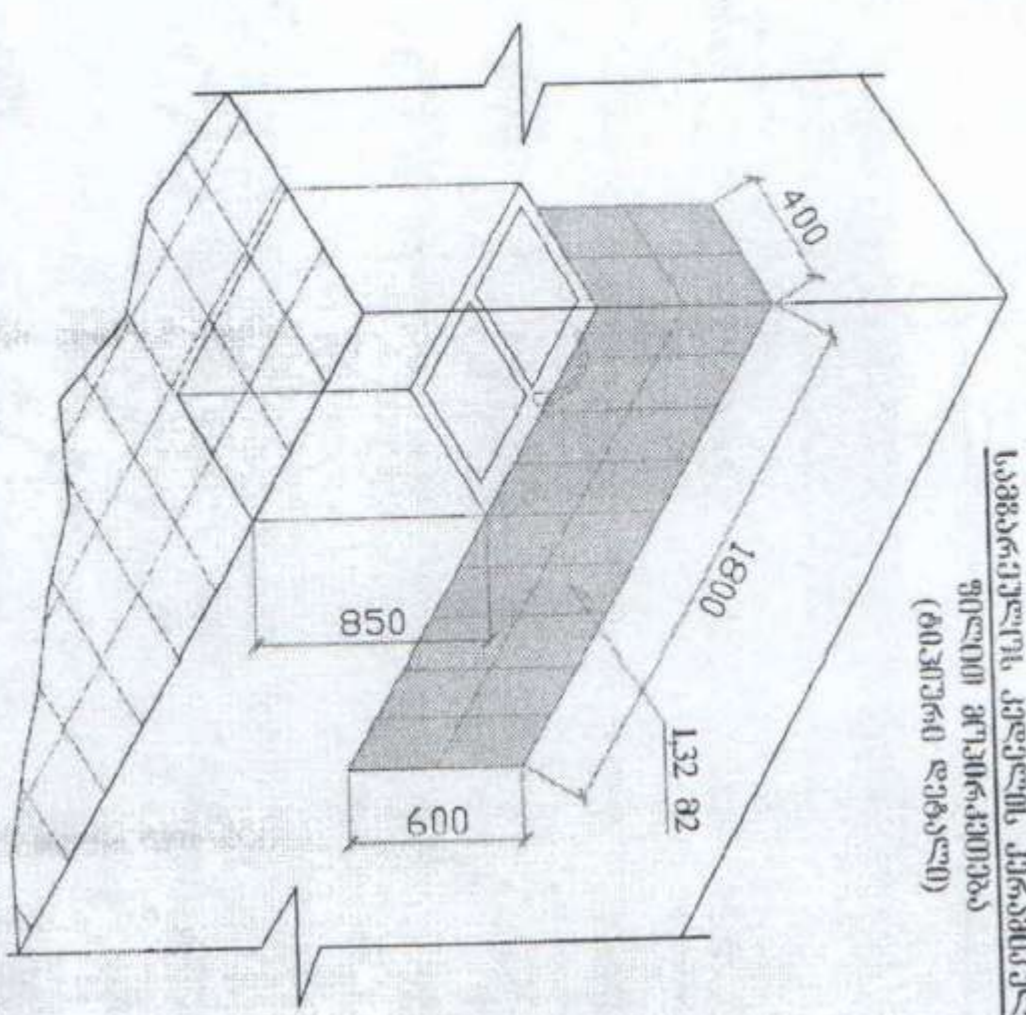
მონტაჟის დეტალი	მასშტაბი	საპროექტო ნომერი	საპროექტის სახელი	საბინაო ნომერი	ფურცლის ნომერი
პირველი საბინაო საპროექტი	1:100	30333	სამკვეთისთვის განკუთვნილი მონტაჟის დეტალი	100	3
სამკვეთისთვის განკუთვნილი მონტაჟის დეტალი	1:100	30333	სამკვეთისთვის განკუთვნილი მონტაჟის დეტალი	100	3

ქვიშის საბინოს პროექტი 33333



პირველი პლანის ნახაზი

სამშენი კედლის კონსტრუქცია (ბიჭვინძის დაბალი)



- არსებული კედელი (ბიჭვინძის)
- ლითონი შენაკაბი
- ლითონი ბაზისი
- ახალი კედელი (ბიჭვინძის)
- ახალი საპროექტო გლუვი საბინო 100X200X400
- ახალი გლუვი 200X200X400
- თბავიერი-გუმბარის ბიჭვინძის (თბავიერი)
- თბავიერი-გუმბარის ბიჭვინძის (შენაკაბი)
- საგებრივი კედელი კონსტრუქციის ფენა

– გეორგინი საბინო ბაზისის კონსტრუქციის დასრულება, თბავიერი-გუმბარის ბიჭვინძის დასრულება, ზედაპირული გლუვი 200X200X400 და საბინო ბაზისის ბიჭვინძის დასრულება, თბავიერი-გუმბარის ბიჭვინძის დასრულება, საპროექტო გლუვი 100X200X400 და საბინო ბაზისის ბიჭვინძის დასრულება, თბავიერი-გუმბარის ბიჭვინძის დასრულება, საგებრივი კედელი კონსტრუქციის ფენის დასრულება.

– გეორგინი საბინო ბაზისის კონსტრუქციის დასრულება, თბავიერი-გუმბარის ბიჭვინძის დასრულება, ზედაპირული გლუვი 200X200X400 და საბინო ბაზისის ბიჭვინძის დასრულება, თბავიერი-გუმბარის ბიჭვინძის დასრულება, საპროექტო გლუვი 100X200X400 და საბინო ბაზისის ბიჭვინძის დასრულება, თბავიერი-გუმბარის ბიჭვინძის დასრულება, საგებრივი კედელი კონსტრუქციის ფენის დასრულება.

– გეორგინი საბინო ბაზისის კონსტრუქციის დასრულება, თბავიერი-გუმბარის ბიჭვინძის დასრულება, ზედაპირული გლუვი 200X200X400 და საბინო ბაზისის ბიჭვინძის დასრულება, თბავიერი-გუმბარის ბიჭვინძის დასრულება, საპროექტო გლუვი 100X200X400 და საბინო ბაზისის ბიჭვინძის დასრულება, თბავიერი-გუმბარის ბიჭვინძის დასრულება, საგებრივი კედელი კონსტრუქციის ფენის დასრულება.

შეამუშავებელი	თარიღი	შეამუშავებლის ხელმოწერა	შეამუშავებლის თანამდებობა	სტადია	შემამუშავებლის ხელმოწერა	შემამუშავებლის თანამდებობა
გეორგინი საბინო ბაზისის კონსტრუქციის დასრულება	2023		ინჟინერი	პირველი		
ზედაპირული გლუვი და საბინო ბაზისის ბიჭვინძის დასრულება	2023		ინჟინერი	პირველი		
თბავიერი-გუმბარის ბიჭვინძის დასრულება	2023		ინჟინერი	პირველი		
საპროექტო გლუვი და საბინო ბაზისის ბიჭვინძის დასრულება	2023		ინჟინერი	პირველი		
საგებრივი კედელი კონსტრუქციის ფენის დასრულება	2023		ინჟინერი	პირველი		