

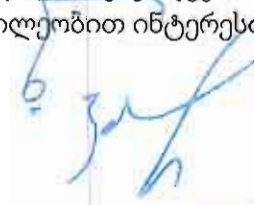
ხელწერილი
ინტერესთა კონფლიქტის არარსებობის შესახებ

ქ. თბილისი


20 სექტემბერი, 2012 წელი

საკონკურსო კომისიის და მისი აპარატის წევრები ვადასტურებთ, რომ მცხეთის მუნიციპალიტეტი, სამთავროს მონასტრის განვითარების საპროექტო-სახარჯთაღრიცხვო დოკუმენტაციის შედგენის მომსახურების შესყიდვის მიზნით 2012 წლის 31 აგვისტოს გამოცხადებულ N621 კონკურსზე, ჩვენი მონაწილეობა არ ეწინააღმდეგება „სახელმწიფო შესყიდვების შესახებ“ საქართველოს კანონის მე-8 მუხლის მოთხოვნებს და შესყიდვაში მონაწილეობით ინტერესთა კონფლიქტში არ ვიმყოფებით.


კომისიის თავმჯდომარე


/ნიკოლოზ ვაჩივილი/


კომისიის წევრი


/ზაატა გაფრინდაშვილი/


კომისიის წევრი


/ნიკოლოზ ანთიძე/


კომისიის წევრი


/გიორგი ნაკაშიძე/

კომისიის წევრი


/გიგლა ჭანუყვაძე/

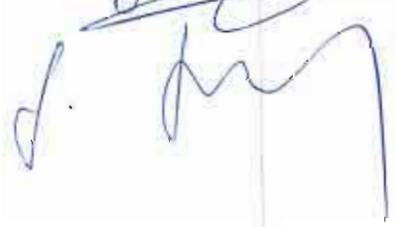
კომისიის წევრი


/ნინო ნოზაძე/

კომისიის წევრი


/გიორგი მისრიაშვილი/

კომისიის აპარატის წევრი


/გუგა გოგაძე/

სსიპ „საქართველოს კულტურული მემკვიდრეობის დაცვის ეროვნული სააგენტო“

მცხეთის მუნიციპალიტეტი, სამთავროს მონასტრის განვითარების საპროექტო-სახარჯთაღრიცხვო დოკუმენტაციის შედგენის მომსახურების შესყიდვის კონკურსის

საკონკურსო კომისიის სხდომის

ოქმი #2

ქ. თბილისი

25.09.2012 წ.

სხდომას ესწრებოდნენ:

ნიკოლოზ ვაჩიშვილი - საკონკურსო კომისიის თავმჯდომარე - გენერალური დირექტორი;
პაატა გაფრინდაშვილი - საკონკურსო კომისიის წევრი - ნებართვებისა და მიმდინარე პროექტების კოორდინაციის სამსახურის მთ.მენეჯერი;
ნიკოლოზ ანთიძე - საკონკურსო კომისიის წევრი - იურიდიული სამსახურის მენეჯერი;
გიორგი ნაკაშიძე - საკონკურსო კომისიის წევრი - ადმინისტრაციული სამსახურის მთ.მენეჯერი;
გიგლა ჭანუყვაძე - საკონკურსო კომისიის წევრი - ნებართვებისა და მიმდინარე პროექტების კოორდინაციის სამსახურის მთ.კოორდინატორი;
ნინო ნოზაძე - საკონკურსო კომისიის წევრი - ნებართვებისა და მიმდინარე პროექტების კოორდინაციის სამსახურის უფ.კოორდინატორი;
გიორგი მისრიაშვილი - საკონკურსო კომისიის წევრი - ნებართვებისა და მიმდინარე პროექტების კოორდინაციის სამსახურის უფ.კოორდინატორი;
გუგა გოგაძე - საკონკურსო კომისიის აპარატის წევრი - ადმინისტრაციული სამსახურის მთ.კოორდინატორი.

დღის წესრიგი:

სსიპ „საქართველოს კულტურული მემკვიდრეობის დაცვის ეროვნული სააგენტო“-ს მიერ მცხეთის მუნიციპალიტეტი, სამთავროს მონასტრის განვითარების საპროექტო-სახარჯთაღრიცხვო დოკუმენტაციის შედგენის მომსახურების შესყიდვის მიზნით საქართველოს სახელმწიფო შესყიდვების სააგენტოს ვებგვერდზე 2012 წლის 31 აგვისტოს გამოცხადებული N621 კონკურსის შედეგების განხილვა

კომისიამ მოისმინა:

მცხეთის მუნიციპალიტეტი, სამთავროს მონასტრის განვითარების საპროექტო-სახარჯთაღრიცხვო დოკუმენტაციის შედგენის მომსახურების შესყიდვის მიზნით გამოცხადებული კონკურსის შედეგების განხილვა

აღინიშნა, რომ საკონკურსო წინადადების მიღების დასრულებამდე ერთი კონკურსანტის მიერ იქნა წარმოდგენილი საკონკურსო წინადადება:

• სსიპ „საქართველოს საპატრიარქოს ხუროთმოძღვრების, ხელოვნების და რესტავრაციის ცენტრი“ - ღირებულებით 18 000 ლარი.

კომისიამ განიხილა კონკურსანტის მიერ წარმოდგენილი საკონკურსო წინადადება,

კონკურსანტის მიერ წარმოდგენილი საკონკურსო დოკუმენტაცია სრულყოფილად არის შესრულებული, კომისიის გადაწყვეტილებით მიეცა დადებითი შეფასება.

საკონკურსო კომისიამ კენჭი უყარა აღნიშნულ საკითხს. კომისიის სხდომაზე დამსწრე ყველა წევრი მომხრეა მიღებულად ჩაითვალოს კონკურსანტის - სსიპ „საქართველოს საპატრიარქოს ხუროთმოძღვრების, ხელოვნების და რესტავრაციის ცენტრი“-ს მიერ წარმოდგენილი საკონკურსო წინადადება.

კომისიამ დაადგინა:

1. კონკურსანტის - სსიპ „საქართველოს საპატრიარქოს ხუროთმოძღვრების, ხელოვნების და რესტავრაციის ცენტრი“-ს მიერ წარმოდგენილი ტექნიკური დოკუმენტაცია სრულად შეესაბამება საკონკურსო განცხადების და საკონკურსო დოკუმენტაციით გათვალისწინებულ მოთხოვნებს;
2. მცხეთის მუნიციპალიტეტი, სამთავროს მონასტრის განვითარების საპროექტო-სახარჯთაღრიცხვო დოკუმენტაციის შედგენის მომსახურების შესყიდვის კონკურსზე გამარჯვებულად გამოვლინდეს კავშირი სსიპ „საქართველოს საპატრიარქოს ხუროთმოძღვრების, ხელოვნების და რესტავრაციის ცენტრი“.
3. „გამარტივებული შესყიდვის, გამარტივებული ელექტრონული ტენდერის და ელექტრონული ტენდერის ჩატარების შესახებ“ სახელმწიფო შესყიდვების სააგენტოს თავმჯდომარის 2011 წლის 7 აპრილის #9 ბრძანებაში 2012 წლის 29 აგვისტოს შეტანილი ცვლილებების გათვალისწინებით, აღნიშნული ბრძანებულების 21-ე მუხლის 1 პუნქტის თანახმად კონკურსანტს არ ეთხოვოს ხელშეკრულების უზრუნველყოფის საბანკო გარანტიის წარმოდგენა.
4. დაევალოს საკონკურსო კომისიის აპარატს მოახდინოს აღნიშნული საკონკურსო კომისიის სხდომის ოქმის გაგზავნა სახელმწიფო შესყიდვების სააგენტოს ოფიციალურ ვებგვერდზე (www.procurement.gov.ge) გამოქვეყნების მიზნით რათა კონკურსს მიანიჭოს სტატუსი - „გამარჯვებული გამოვლენილია“;
5. მცხეთის მუნიციპალიტეტი, სამთავროს მონასტრის განვითარების საპროექტო-სახარჯთაღრიცხვო დოკუმენტაციის შედგენის შესყიდვის მიზნით გამოცხადებული კონკურსის საკონკურსო დოკუმენტაციის მე-11 მუხლის შესაბამისად, არაუგვიანეს 5 (ხუთი) სამუშაო დღის ვადაში გამარჯვებულ კონკურსანტთან გაფორმდეს „სახელმწიფო შესყიდვის შესახებ“ ხელშეკრულება;
6. აღნიშნული გადაწყვეტილების შესახებ ეცნობოს მონაწილე კონკურსანტს.

კომისიის თავმჯდომარე

/ნიკოლოზ ვაჩიშვილი/

კომისიის წევრი

/პაატა გაფრინდაშვილი/

კომისიის წევრი

/ნიკოლოზ ანთიმე/

კომისიის წევრი

/გიორგი ნაკაშიძე/

კომისიის წევრი

/გიგლა ჭანუყვამე/

კომისიის წევრი

/ნინო ნოზაძე/

კომისიის წევრი

/გიორგი მისრიაშვილი/

კომისიის აპარატის წევრი

/გუგა გოგამე/



საქართველოს კულტურული მემკვიდრეობის დაცვის ეროვნული სააგენტო
National Agency for Cultural Heritage Preservation of Georgia

№ 12/08/2/199

„ 25 “ 09 2012წ.

სსიპ „საქართველოს საპატრიარქოს ხუროთმოძღვრების, ხელოვნების და რესტავრაციის ცენტრი“-ს ხელმძღვანელს ამბა ალავერდელი მიტროპოლიტ დავითს

მის: ქ.თბილისი, ზემო ვემისის ქ. N 33/7

გაცნობებთ, რომ მცხეთის მუნიციპალიტეტი, სამთავროს მონასტრის განვითარების საპროექტო-სახარჯთაღრიცხვო დოკუმენტაციის შედგენის მომსახურების შესყიდვის მიზნით საქართველოს სახელმწიფო შესყიდვების სააგენტოს ვებგვერდზე 2012 წლის 31 აგვისტოს გამოცხადებული N621 კონკურსზე გამოვლინდით გამარჯვებულად.

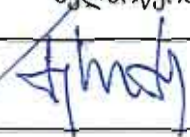
გთხოვთ, მოზრძანდეთ სსიპ „საქართველოს კულტურული მემკვიდრეობის დაცვის ეროვნული სააგენტო“-ში არაუგვიანეს 5 (ხუთი) სამუშაო დღის ვადაში „სახელმწიფო შესყიდვის შესახებ“ ხელშეკრულების გასაფორმებლად მისამართზე: ქ.თბილისი, ათონელის #27 (სანაპიროს მხრიდან).

პატივისცემით,

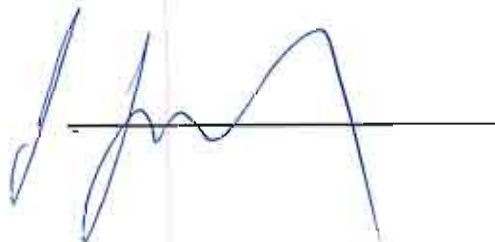
სააგენტოს
გენერალური დირექტორი,
კომისიის თავმჯდომარე

ნიკოლოზ ვაჩეიშვილი

სსიპ „საქართველოს კულტურული მემკვიდრეობის დაცვის ეროვნული სააგენტო“-ს მიერ
 მცხეთის მუნიციპალიტეტი, სამთავროს მონასტრის განვითარების რეაბილიტაციის
 საპროექტო-სახარჯთაღრიცხვო დოკუმენტაციის შედგენის მომსახურების შესყიდვაზე
 2012 წლის 31 აგვისტოს გამოცხადებულ კონკურსზე (საკონკურსო განცხადების #621)
 წარმოდგენილი საკონკურსო წინადადებების
 რეგისტრაცია

#	კონკურსანტის დასახელება	დოკუმენტაციის წარდგენის თარიღი და დრო	ხელმოწერა
1	საქ. სპაეციალური სერვისების ხელშეწყობისა და ხელშეწყობის სსიპ	19.09.2012წ 17.00/ა. თ. ბერიძე	
2			
3			
4			
5			
6			
7			
8			
9			
10			

საკონკურსო აპარატის წევრი
 გ.გოგაძე



№ 001/

18. 09 2012

ც ნ ო ბ ა

ედლევა საქ საპატრიარქოს ხუროთმოძღვრების ხელოვნების და რესტავრაციის ცენტრს (ს/კ 204444529) მასზედ, რომ მისი ანგარიშიდან №GE41BG000000298765601 2012 წლის 18 სექტემბერს სსიპ კონკურენციისა და სახელმწიფო შესყიდვების სააგენტოს (ს/კ 204562311) ანგარიშზე №GE52BR0000010591718543 გადაირიცხა 180 ლარი დანიშნულებით: საკონკურსო წინადადების ნომერ 621. ელექტრონული საგადასახადო დავალება №195, რეფერენსი 1690506065

ცნობა ედლევა საჭიროებისამებრ წარსადგენად.

ცენტრალური ფილიალის მმართველი
დალი სულთანბეგილი



სელმეკრულების შესრულების საბანკო გარანტია #PE29835-12

თბილისი

19 სექტემბერი 2012 წელი

გარანტი: სს „საქართველოს ბანკი“ (შემდგომში „გარანტი“)

გარანტის საიდენტიფიკაციო კოდი: 204378869

გარანტის მისამართი: გაგარინის ქ. #29ა, თბილისი, 0160, საქართველო

პრინციპალი: სსიპ „საქართველოს საპატრიარქოს ხუროთმოძღვრების ხელოვნებისა და რესტავრაციის ცენტრი“ (შემდგომში „პრინციპალი“)

პრინციპალის საიდენტიფიკაციო კოდი: 204444529

პრინციპალის მისამართი: ძველი თბილისი/ერეკლე II-ის მოედანი 1

ბენეფიციარი: სსიპ საქართველოს კულტურული მემკვიდრეობის დაცვის ეროვნული სააგენტო (შემდგომში „ბენეფიციარი“)

საგარანტიო თანხა: 180 (ასოთხმოცე) ლარი

შემდგელობაში ვიღებთ რა, რომ პრინციპალმა მცხეთის მუნიციპალიტეტის, სამთავროს მონასტრის განვითარების საპროექტო-სახარჯთაღრიცხვო დოკუმენტის შედგენის მომსახურების მიზნით იკისრა ვალდებულება წარმოადგინოს საბანკო გარანტია მასზე დაკისრებული ვალდებულებების შესრულების გარანტიის სახით ხელშეკრულებაში მითითებულ თანხაზე, ჩვენ, გარანტი თანახმა ვართ ვაცეთ პრინციპალს სახელზე აღნიშნული საბანკო გარანტია.

ამასთან დავაკვირებით, ვადასტურებთ, რომ ერთ გარანტეა და მასუხსძებლები თქვენს წინაშე პრინციპალის სახელით საერთო თანხაზე, არაუმეტეს ჯამში 180 (ასოთხმოცე) ლარი და ვკისრულობთ ზემოთ აღნიშნული თანხის გადახდას პრინციპალის მიერ ხელშეკრულების პირობების დარღვევის საფუძველზე თქვენი პირველადი წერილობითი მოთხოვნისთანავე.

მოთხოვნა საგარანტიო თანხის ანაზღაურებაზე ბენეფიციარის მიერ წარმოდგენილი უნდა იქნეს სათანადოდ ხელმოწერილი და ბეჭდით დადასტურებული წერილობითი ფორმით, სადაც მითითებულ იქნება მოთხოვნილი თანხა კურორტობრივად და სტრუქტურულად და განმარტებული უნდა იყოს კონკრეტულად პრინციპალსა და ბენეფიციარს შორის გაფორმებული ხელშეკრულების რა პირობები იქნა დარღვეული პრინციპალის მხრიდან. მოთხოვნას თან უნდა ერთვოდეს მოთხოვნაზე ხელმოწერი პირის უფლებამოსილების დამადასტურებელი დოკუმენტი და საბანკო გარანტიის ასლი.

წინამდებარე გარანტია ძალაშია პრინციპალის მიერ ხელშეკრულების პირობების შესრულების საბოლოოდ დამთავრებამდე, მაგრამ არაუგვიანეს, 21 ნოემბერი 2012 წელი, შესაბამისად წინამდებარე გარანტია მოქმედებს აღნიშნული თარიღის ჩათვლით.

უქმობის შემთხვევაში, საბანკო გარანტიაზე მოთხოვნა ას მოცულობაში წარმოდგენილ უნდა იქნეს საბანკო გარანტიის ვადის გასვლით სს „საქართველოს ბანკი“-ს (ს. კ. 204378869) კანცელარიაში, ვაჭრობის ფინანსსიონების დეპარტამენტის საკუთარდებოდ, მსხდვე მისამართზე: სათაო ოფისი, გაგარინის ქ. #29ა, თბილისი, 0160, საქართველო.

საბანკო გარანტია ავტომატურად უქმდება

- საბანკო გარანტიის ვადის გასვლით.
- ბენეფიციარის მიერ გარანტიიდან გამომდინარე თავის უფლებებზე წერილობით უარის თქმისა და საბანკო გარანტიის ორგინალის განწმენისა და დაბრუნებისას.

წინამდებარე საბანკო გარანტიის რეგულაციები საქართველოს კანონმდებლობით.

ეთერ ჩხეიძე

გარანტების სამსახურის უფროსი



აფიდავიტი

საკონკურსო წინადადების დამოუკიდებლად განსაზღვრის თაობაზე

გამოცხადებულ კონკურსში მონაწილეობის მიღების მიზნით, ვადასტურებ, რომ ჩემს მიერ წარმოდგენილი საკონკურსო წინადადება შემუშავებულია კონკურენტისგან დამოუკიდებლად. ასევე ვადასტურებ, რომ:

* ჩემთვის ცნობილია, რომ საკონკურსო წინადადება დისკვალიფიცირებული იქნება, თუ აღმოჩნდა, რომ აფიდავიტში მოცემული ინფორმაცია არის ყალბი ან/და ცრუ;

* უფლებამოსილი ვარ პრეტენენტის მიერ, ხელი მოვაწერო ამ აფიდავიტს და წარვადგინო ეს საკონკურსო წინადადება;

* ნებისმიერი პირი, რომლის ხელმოწერაც დაფიქსირებულია საკონკურსო წინადადებაზე, შესაბამისად უფლებამოსილია კონკურსანტის მიერ;

* ჩემთვის ცნობილია რომ ტერმინი "კონკურენტი" აფიდავიტის მიზნებიდან გამომდინარე, გულისხმობს ნებისმიერ პირს, რომელიც შესაძლებელია იყოს კონკურსანტი ან/და წარადგინოს საკონკურსო წინადადება ამ კონკურსში;

* მატერიალური გამორჩენის ან უპირატესობის მიღების მიზნით კონკურსანტსა და კონკურენტს შორის არ წარმოებულა კონსულტაცია, კომუნიკაცია, შეთანხმება ან მოლაპარაკება შემდეგ საკითხებთან დაკავშირებით:

- საკონკურსო წინადადების ფასი;
- საკონკურსო წინადადების ფასის გამოთვლის მეთოდი, კოეფიციენტი ან ფორმულა;
- საკონკურსო წინადადების წარდგენა ან წარდგენისგან თავის შეკავება;
- ისეთი საკონკურსო წინადადების განზრახ წარდგენა, რომელიც არ აკმაყოფილებს გამოცხადებული საკონკურსო პირობებს;

• შესყიდვის ობიექტის ხარისხი, მოცულობა, ტექნიკურიპირობები ან მიწოდების დეტალები, რომელთაც ესება საკონკურსო წინადადება;

* საკონკურსო წინადადების პირობები კონკურსანტს წინასწარი განზრახვით, პირდაპირ ან არაპირდაპირ, არ გაუმჟღავნებია ან/და არგაუმჟღავნებს კონკურენტს საკონკურსო წინადადების განსაჯაროების მომენტამდე.

✓ გავცვანი ამ აფიდავიტის შინაარსს და ვადასტურებ წარმოდგენილ ინფორმაციის უტყუარობას.

თანხმობა 



სასელმწიფო შესყიდვების მონაწილისთვის, აფიდავიტი წარმოდგენს საკონკურსო წინადადების დამოუკიდებლად განსაზღვრის თაობაზე წერილობით დოკუმენტს, რომლის ხელმოწერი კონკურსანტის სახელით, ადასტურებს დოკუმენტში მითითებული ინფორმაციისა და გარემოების უტყუარობას და საქართველოს კანონმდებლობით დადგენილი წესით პასუხს აგებს აღნიშნული ინფორმაციისა და გარემოებების უტყუარობაზე. აფიდავიტით განსაზღვრული პირობების დარღვევა იწვევს სისხლის-სამართლებრივ პასუხისმგებლობას საქართველოს სისხლის სამართლის კოდექსის 195¹ მუხლის შესაბამისად.

რეკვიზიტები:

კონკურსანტის იურიდიული ფორმა და დასახელება:

სსიპ საქ. საპატრიარქოს ხუროთმოძღვრების, ხელოვნების და რესტავრაციის ცენტრი.

ს/კ 204444529

ხელმძღვანელის სახელი და გვარი:

ამბა ალავერდელი მიტროლოლიტი დავითი (მახარაძე)

კონკურსანტის იურიდიული მისამართი:

ქ. თბილისი, ერეკლე მეფის ქ. № 1

კონკურსანტის ფაქტიური მისამართი:

ქ. თბილისი, ერეკლე მეფის ქ. № 1

კონკურსანტის ტელეფონის № 298.24.92

ელ. მისამართი: **cico-zoia@yahoo.com**

ბანკის კოდი: **BAGAGE22**

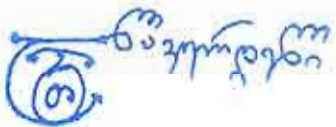
ა/ა **GE41BG000000298765601**

მცხეთის მუნიციპალიტეტი, სამთავროს მონასტრის განვითარების საპროექტო-სახარჯთაღრიცხვო დოკუმენტაციის შედგენის მომსახურების შესყიდვაზე

საკონკურსო წინადადების ფასი – 18000 (თვრამეტიათასი) ლარი.

საკონკურსო მოქმედების ვადა – 2012წ 21.10-ის ჩათვლით.

აუანსის სააუანსო ოდენობა საერთო თანხის 30%= 4800 (ოთხიათასრვაასი) ლარი.



ამბა ალავერდელი მიტროპოლიტი დავითი

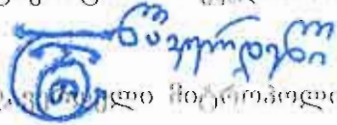


საქ. კულტურული მემკვიდრეობის დაცვის
ეროვნულ სააგენტოს

საქ. საპატრიარქოს ხუროთმოძღვრების, ხელოვნების და რესტავრაციის
ცენტრის მიერ შესრულებული სამუშაოების ჩამონათვალი:

1. გურჯაანის ყველაწმინდას ტაძრის რეაბილიტაცია.
2. ვაჩნაძიანის "წმ. იოანე ნათლისმცემლის" სახ. ეკლესიის რესტავრაცია.
3. "კაცხის ხეტი" - რესტავრაცია.
4. ნავარძეთის ეკლესია-რესტავრაცია.
5. ნიქოზის სამონასტრო კომპლექსი-რესტავრაცია.
6. ჯგიმარიონის ეკლესია-რესტავრაცია.

სს საპატრიარქოს ხუროთმოძღვრების, ხელოვნების
და რესტავრაციის თავჯდომარის მოადგილე:



ამზა ად. კულტურული მემკვიდრეობის დაცვის ცენტრი (მასარაძე)



მცხეთა, სამთავროს წმინდა ნინოს სახელობის დედათა მონასტრის კომპლექსი.

ხ ა რ ჯ თ ა ღ რ ი ც ხ ე ა

საპროექტო სამუშაოების საფარაუდო ღირებულება-18000.0 ლარი.

მათ შორის:

არქიტექტურული ნაწილი- 50%-8182.0 ლარი

კონსტრუქციული ნაწილი-18%-2945.52 ლარი

ტექნოლოგიური ნაწილი-6%-981.84 ლარი

მომხმარებელ ნაწილები-14%-2290.96 ლარი

ტერიტორიის საინჟინრო მოწყობა-1%-163.64 ლარი

ვერტიკალური გეგმარება-1%-163.64 ლარი

მ ა პ-ი-1%-163.64

სახარჯთაღრიცხვო დოკუმენტაცია-1145.48 ლარი

ეკოლოგია და სხვა-2%-327.28 ლარი

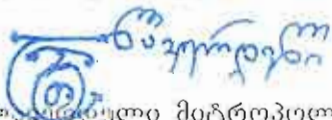
სულ-16364.0 ლარი

შედნადები ხარჯები-10%-1636.0 ლარი

მთლიანი ღირებულება-18000.0 ლარი

განფასება შედგენილია 1997 წლის 13 მაისის №35 ბრძანებით დამტკიცებული, მშენებლობისათვის საპროექტო სამუშაოების ფასთა კრებულის მიხედვით.

საპატრიარქოს ხუროთმოძღვრების, ხელოვნების
და რესტავრაციის ცენტრის თავჯდომარის მოადგილე



ამბა აღმაშენებელი მიტროპოლიტი დავითი (მასხარაძე)



განმარტებითი ბარათი

კონკურსის პირობების მიხედვით მთავარი მნიშვნელობა ენიჭება ტაძრის ჩრდილოეთით ,ამჟამად არსებული ქვითკირის ღობის გადაღმა გალანით შემოსაზღვრული ნაკვეთის ათვისებას.ამასთან დაკავშირებით , მიგვაჩნია,რომ უნდა ჩატარდეს შემდეგი ხასიათის საპროექტო-სამშენებლო სამუშაოები :

1. - ვინაიდან გათვალისწინებულია ტაძრის დასავლეთით არსებული დედათა სამონასტრო კომპლექსის მთლიანი რეკონსტრუქცია , უწმინდესისა და უნეტარესის საქარტველოს კათალიკოს პატრიარქის რეზიდენციის მოწყობის მიზნით, დედათა მონასტრისათვის შენობა ნაგებობების დაპროექტება-მშენებლობა გადატანილ იქნას ზემოთ ნახსენებ ტერიტორიაზე.

გარდა ამისა, საპატრიარქო რეზიდენციის მინდებარედ , მის სამხრეთით , პროექტის მიხედვით უნდა განთავსდეს სასტუმრო მაღალი რანგის სასულიერო პირთათვის.

2. – კომპლექსის უმთავრესი ობიექტის – ფერისცვალების ტაძრის სამხრეთით უნდა მოხდეს არსებული ბაღის კეთილმოწყობა მისთვის დამატებითი ფუნქციის მინიჭებით. კერძოდ , სასტუმროს მომსვლელთათვის ტაძარში დამოუკიდებელი საშუალებით მოსახვედრად მოეწყოს ახალი კიბე ისე , რომ არ გადაკვეთოს საპატრიარქო რეზიდენციის ტერიტორია

3. – მთ ვარი ტაძრისა და ბაღის სამხრეთით არსებულ სატრაპეზოსა და მღვდლის სახლს ფუნქციები არ შეეცვლება

4. – გათვალისწინებულია ტაძრის დასავლეთით მიმდებარე ტერიტორიის რეკონსტრუქცია :

კეთილმოწყობილი მოედნის შექმნა , სადაც რელიეფის დონეთა გათვალისწინებით მოეწყობა კიბეები, რაც საშუალებას იძლევა რეზიდენციის ტერიტორიიდან პატრიარქი მთავარ ტაძარში შებრძანდეს დასავლეთის კარიდან (რომელიც თავისთავად საჭიროებს სარეკონსტრუქციო სამუშაოებს). საკითხის ასეთი გადაწყვეტა საშუალებას იძლევა დასავლეთის კართან მოხერხდეს გაფართოებული მოედნის მოწყობა , რაც შექმნის სათანადო სივრცეს საზეიმო დღეებში მლოცველთა დგომისათვის.

5. – ზემოთაღწერილ საპროექტო მოედანს ჩრდილოეთის მხრიდან ემიჯნება სამრეკლო-კარიბჭე, რომლის საშუალებითაც მოხდება კავშირი არსებულ

სამონასტრო კომპლექსსა და დედათა (საპროექტო) სამონასტრო კომპლექსებს შორის.

6. – აღსანიშნავია , რომ დედათა მონასტრის საპროექტო ტერიტორია საჭიროებს აუცილებელ არქოლოგიურ კვლევა-ძიებას.
7. – ჩვენი საკონკურსო პროექტი ითვალისწინებს ზემოთ ნახსენები სამრეკლო-კარიბჭის აუცილებელი და გადაუდებელი სარეაბილიტაციო სამუშაოების ჩატარებას.
8. – მთავარი ტაძრის დასავლეთის კარის წინა მოედნის მიმდებარედ , დონეთა სხვაობის გამოყენებით შესაძლებელია საეკლესიო მაღაზიისა და მთავარი ტაძრისათვის დამხმარე სათავსოების მოწყობა ამასთან ის საშუალებას იძლევა ახლად აღმოჩენილი კულტურული ფენა კარგად წარმოჩინდეს .
რიგის ბოლოს მოეწყობა მეორე კიბე , რომლის საშუალებითაც შესაძლებელი იქნება სამრეკლო-კარიბჭის მხრიდან და დასავლეთით , ტაძრის წინა მოედნიდან მოვხვდეთ რეზიდენციის ტერიტორიის დონეზე, სადაც შემორჩენილია წმინდა მირიან მეფის ეპოქის საცხოვრისის ნაშთ ბი.
9. – არსებული სამონასტრო კომპლექსის უკიდურეს სამხრეთ-დასავლეთით, საპროექტო სასტუმროს შენობის გაყოლებაზე გათვალისწინებულია სამედიცინო პუნქტის მოწყობა .
10. – საქართველოს კათალიკოს პატრიარქის , უწმინდესისა და უნეტარესის ილია II - ის ლოცვა კურთხევით , სამთავროს ველზე , ქალაქის მთავარი ქუჩის გასწვრივ დაწყებულია ზეთისხილის ბაღის გაშენება, რომლის ბოლოში ჩრდილოეთის მხარეს უნდა მოეწყოს კეთილმოწყობილი ავტოსადგომი ტაძარში მომსვლელთ თვის .

შენიშვნა : საკონკურსო პროექტის ავტორთა ჯგუფს მიაჩნია რომ კონკურსით გათვალისწინებული ვადები შეუსაბამოა რეალურ საპროექტო დროსთან და მიაჩნია , სასურველი იქნებოდა გაზრდილიყო საპროექტო დრო.

არქიტექტორი -  თ . ბერიძე

ქალაქ მცხეთაში სამთავროს დედათა მონასტრის ტერიტორიაზე
განლაგებული შენობებისა და გალავნის ტექნიკური
მდგომარეობის დათვალიერების
შედეგები

2012 წლის 17 სექტემბერს ჩვენს მიერ იქნა დათვალიერებული ქ. მცხეთაში სამთავროს დედათა მონასტრის ტერიტორია და მასზე განლაგებული ტაძარი, სამრეკლო, სატრაპეზო, კელიები, გალავანი, სამრეკლოს მიმდებარე ეზოს ტერიტორია მათი ტექნიკური მდგომარეობის შესასწავლად.

მდგომარეობის შესასწავლად იქნა გამოყენებული 2010 წლის ივლისში შპს "საქინვესტ"-ს მიერ შედგენილი საინჟინრო გეოლოგიური კვლევის შედეგები, შპს "ახალი საქალაქპროექტი" –ს მიერ ჩატარებული საინჟინრო გეოლოგიური კვლევის შედეგები და საქართველოს ტექნიკური უნივერსიტეტის მიერ 2008 წლის 30 მაისს შედგენილი დასკვნა სამთავროს სამონასტრო კომპლექსის ჰიდროგეოლოგიური პირობების შესახებ ნაგებობების დანესტიანებასთან დაკავშირებით.

აღნიშნული მასალების შესწავლისა და ვიზუალურად დათვალიერების შედეგად დადგინდა, რომ მონასტრის ტერიტორიაზე განლაგებული ყველა ნაგებობა (ტაძარი, სატრაპეზო, კელიები, გალავნის თითქმის მთელი ნაწილი) დამაკმაყოფილებელ მდგომარეობაშია; გალავნის ნაწილი მთავარი შესასვლელიდან მარცხნივ ითხოვს გადაწყობას ქვის წყობის შემაკავშირებელი დუღაბის გამოფიტვის გამო, რას შეეხება სამრეკლოს, მისი სამხრეთის მხარეს გადმოხრის მიზეზების დადგენა ითხოვს სპეციალურ გამოკვლევას.

სამრეკლოს მიმდებარე ეზოს ტერიტორიაზე სამონასტრო კომპლექსის განლაგებისათვის შესაძლოა დაგეგმოს ეზოს დანარჩენი ნაწილის გეოლოგიური გამოკვლევა. შენობის საძირკვლის ტიპად არსებული დასკვნების თანახმად რეკომენდირებულია რკინაბეტონის ფილა ხელოვნურ ფუძეზე, მაგრამ საპროექტო შენობების არქიტექტურული გადაწყვეტილებებიდან გამომდინარე (სარდაფისა ან ცოკოლის სართულის მოწყობა, ეზოს ტერიტორიის ტერასირება და სხვა) შესაძლებელია აგრეთვე შენობის რკინაბეტონის ბოძებზე დაფუძნება, რაც დადგინდება პროექტირების დროს

სრულიად საქართველოს საპატრიარქოს
საპროექტო-სარეესტრო დეპარტამენტის
ინჟ. კონსტრუქტორი



/რ. უორჟიკაშვილი/

17.09.2012 წელი

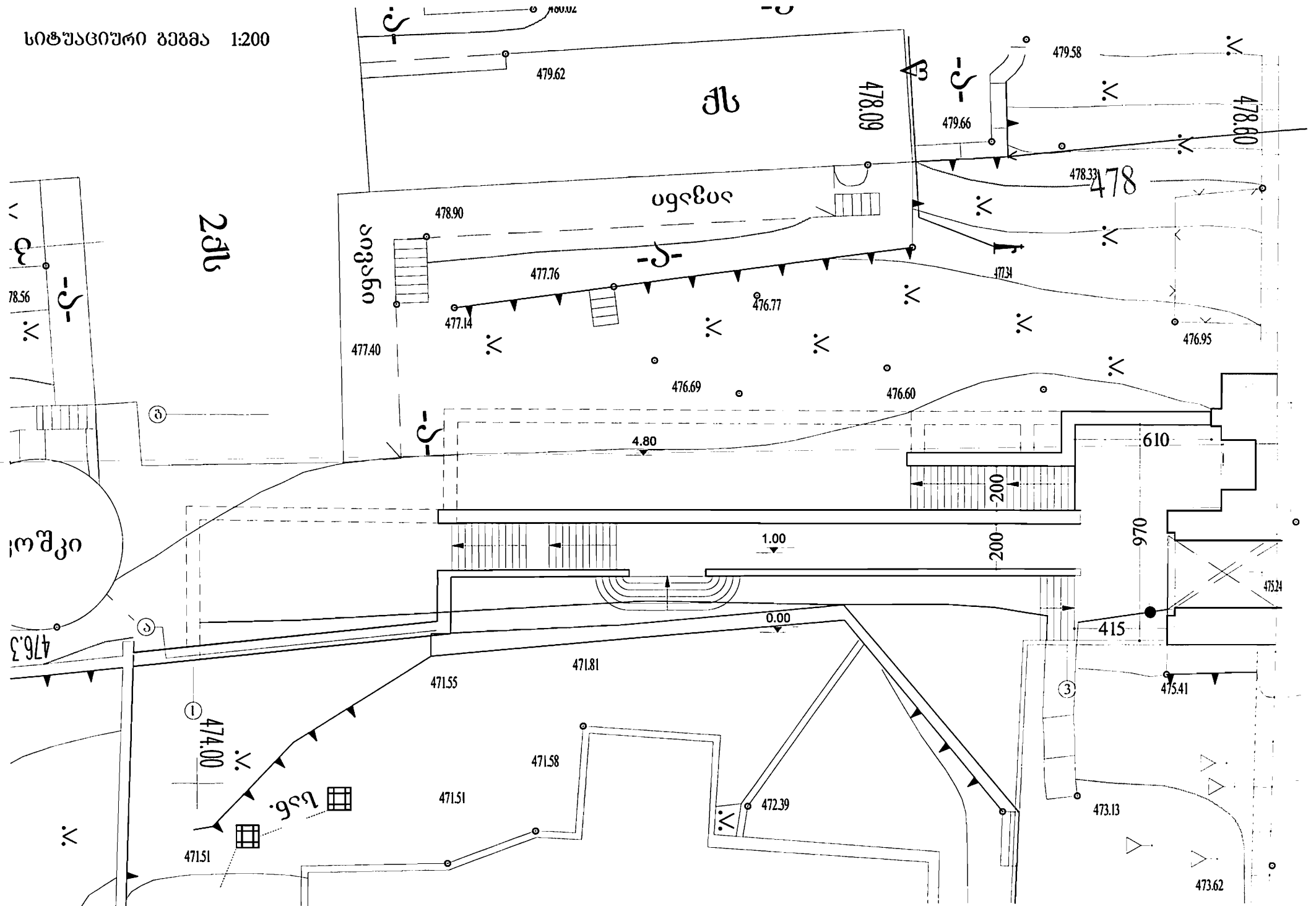
ქ.მცხეთა

წმ.ნინოს სახელობის დედათა მონასტერი

მაცხოვრის ფერისცვალების სახ. ტაძრის დასავლეთ კარიბჭესთან
მაღაზიის, საწყობისა და სატერასე კიბის მოწყობის პროექტი

ავტორი: თეიმურაზ ბერიძე
რევაზ ჯანაშია

სიტუაციური გეგმა 1:200

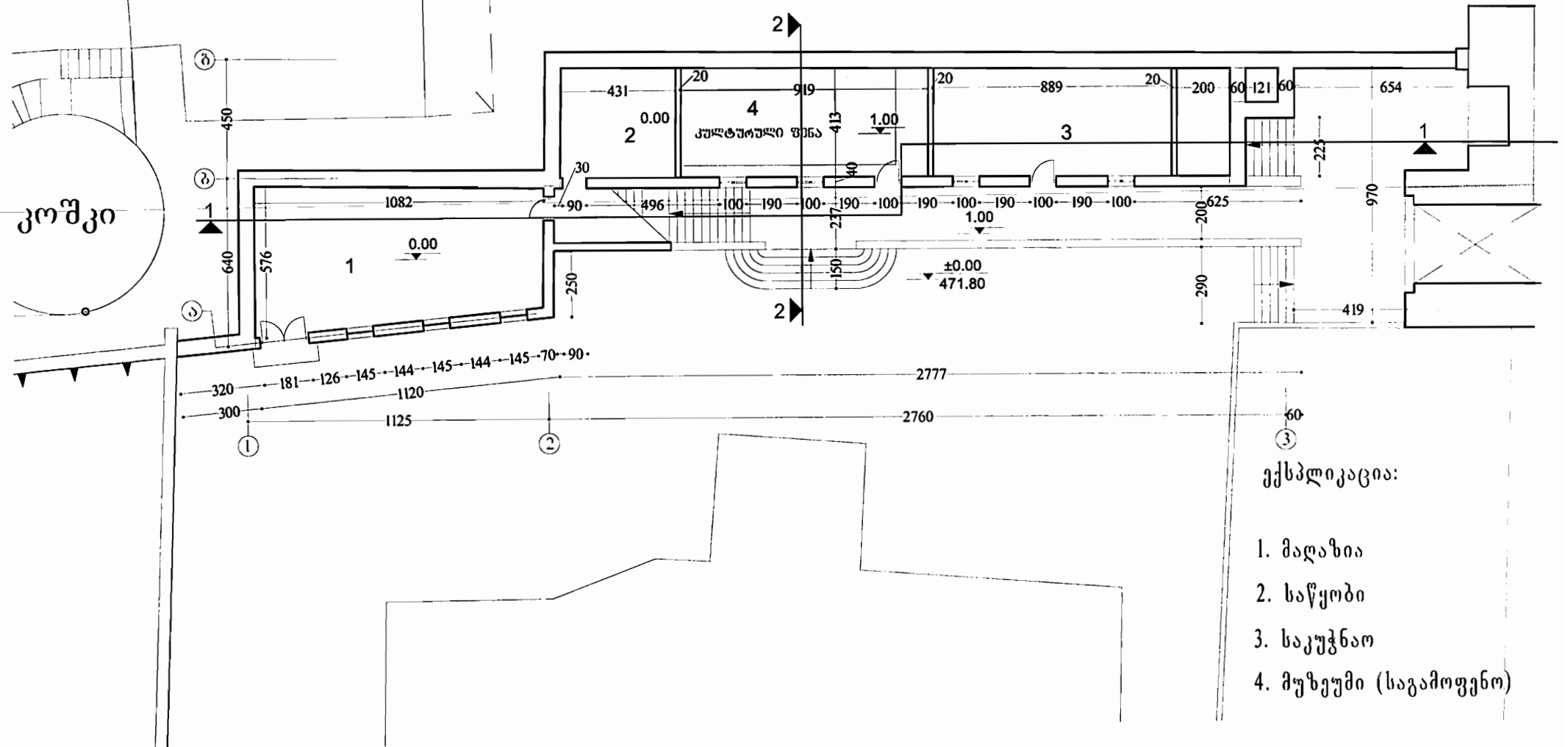


ქს

ბეჭდვა ნომერულზე 0.00 შ.1:200

2ქს

კოშკი



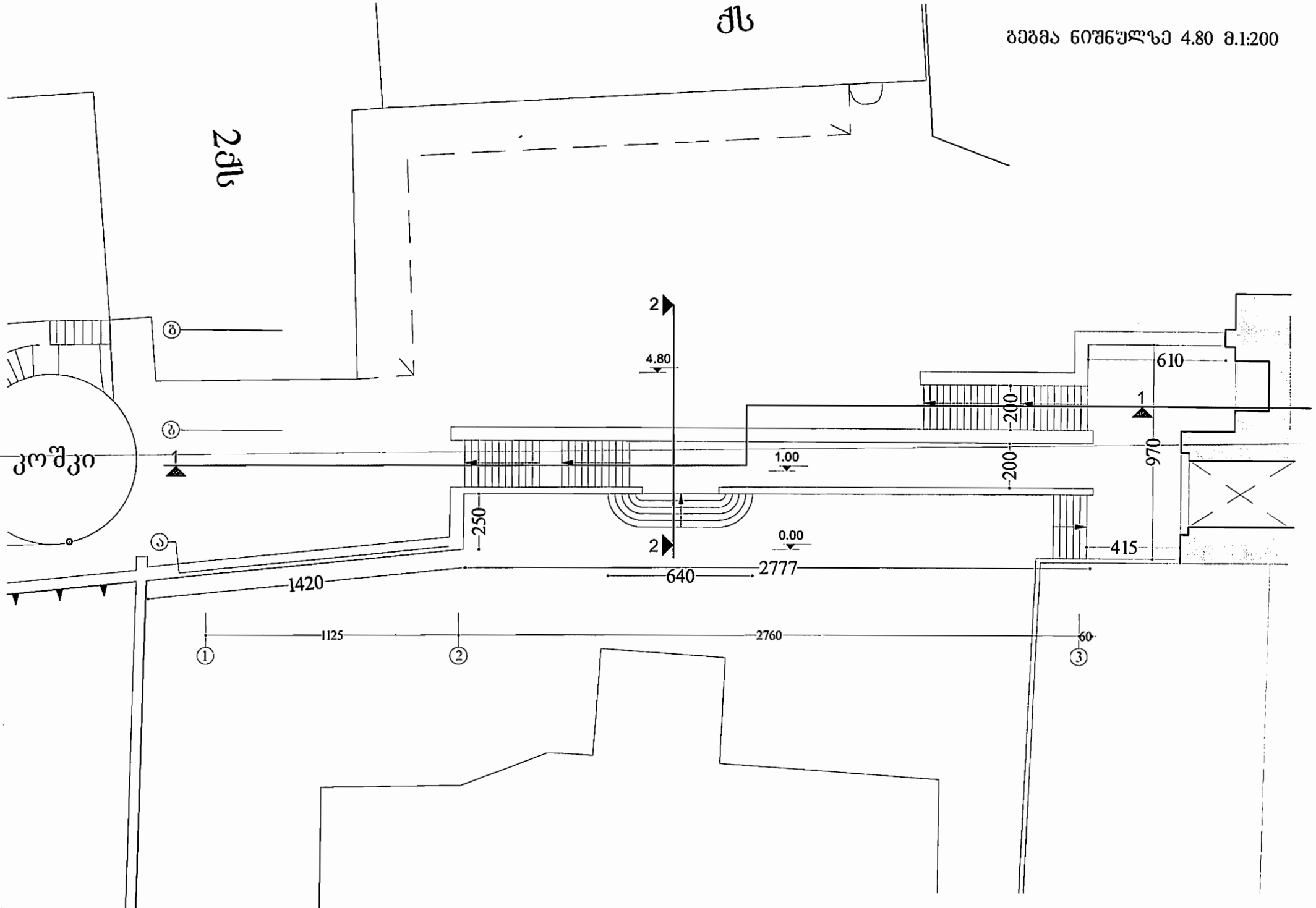
- ექსპლიკაცია:
- 1. მაღაზია
 - 2. საწყობი
 - 3. საკუჭნაო
 - 4. მუზეუმი (საგამოფენო)

ბეჭედი ნიშნულზე 4.80 შ.1:200

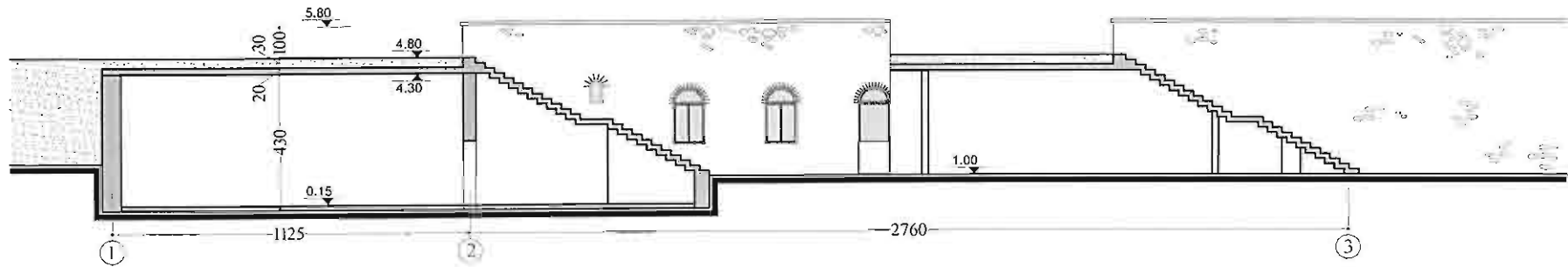
შს

შს

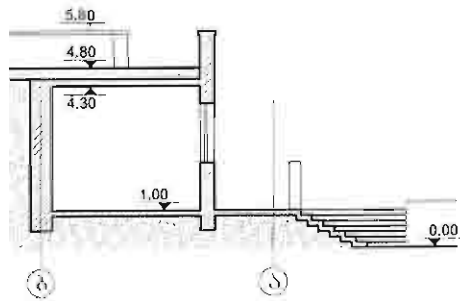
კოშკი



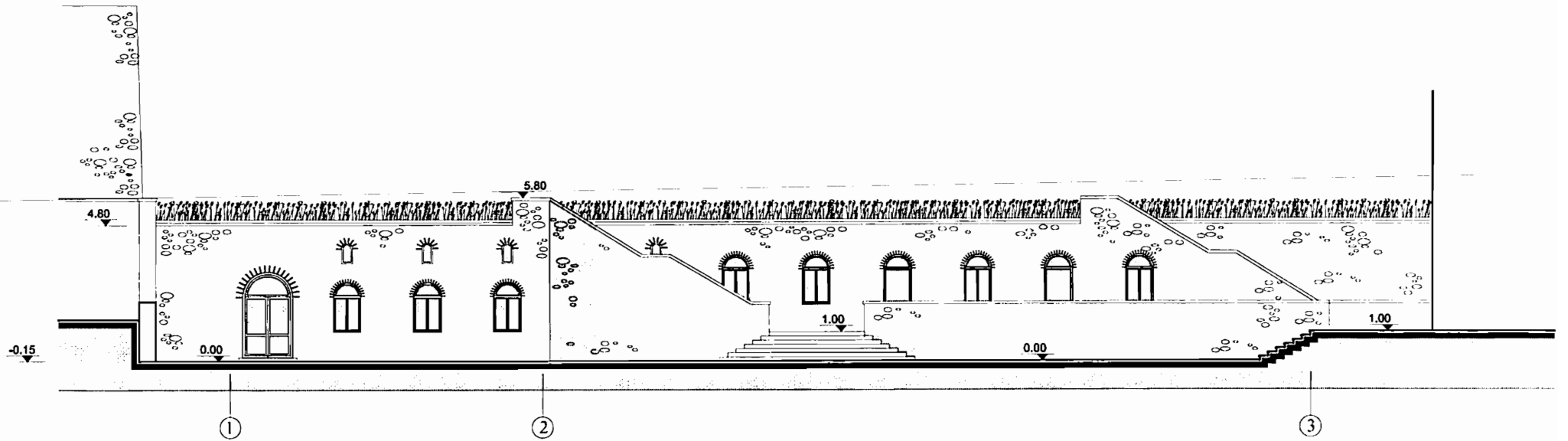
ჭრილი 1-1 შ.1:200



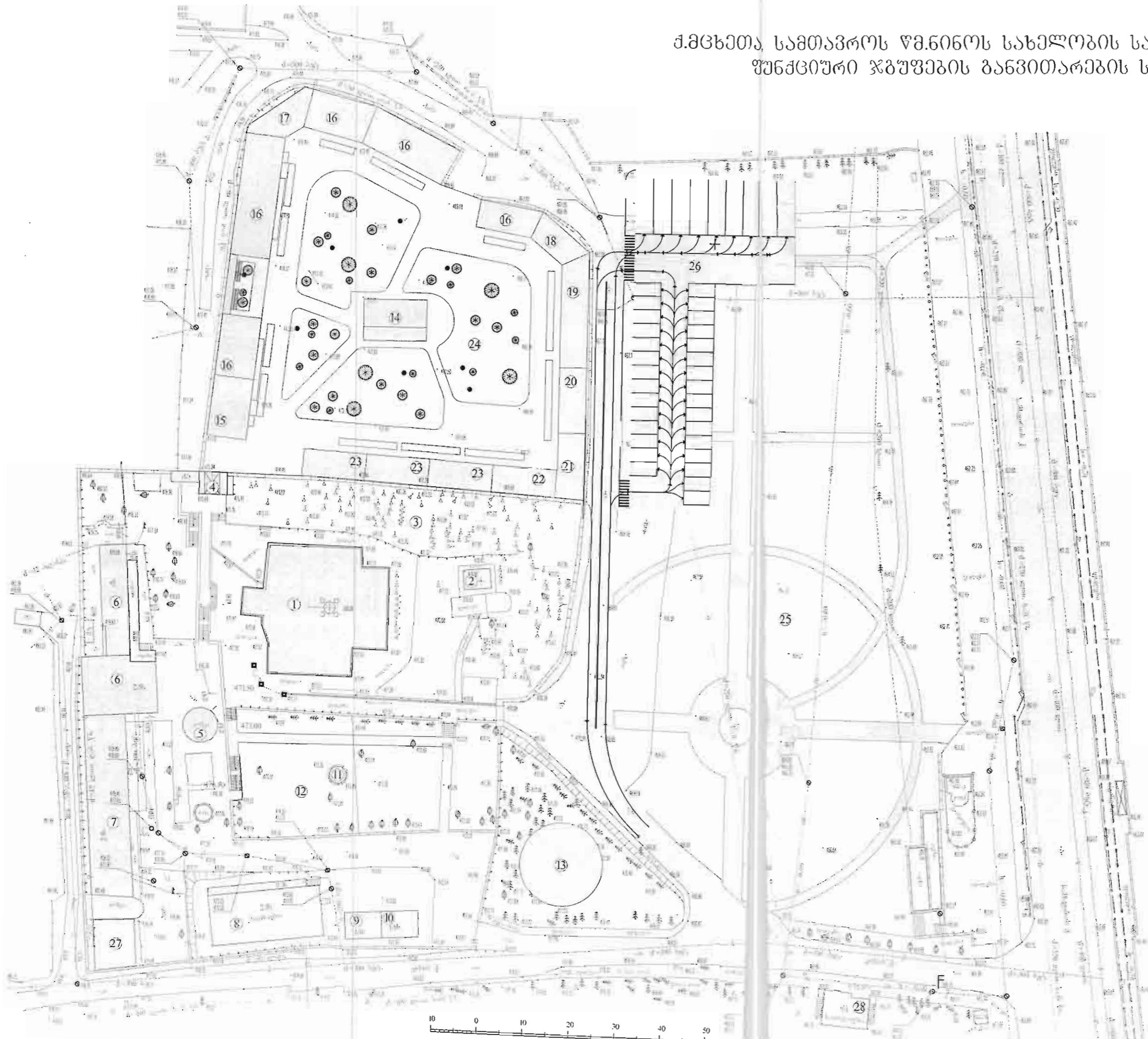
ჭრილი 2-2 შ.1:200



აღმოსავლეთის ფასადი მ.1:200



ქ.მცხეთა, სამთავროს წმინდოს სახელობის სამონასტრო კომპლექსის
 უწყვეტი ჯგუფების განვითარების სავარაუდო სქემა



ქსკლიკაცია

1. უფლის უფრისცვალების სახ. ტაძარი
2. წმინდოს სახ. ეკლესია
3. კანთეონი
4. სამრეკლო
5. კოშკი. მემორიალური სენაკი
6. კატრიარქის რეზიდენცია
7. მონასტრის სასტუმრო
8. სატრაპეზო დარბაზი
9. მცირე მისაღები დარბაზი
10. მღვდლის სენაკი
11. წყალკურთხევის აუზი
12. სასტუმრო კომპლექსის ბაღი
13. სანათლაგი
14. მონასტრის სამლოცველო
15. მონასტრის ილუმინირის სენაკი, მისაღები
16. მონოტონთა სენაკები
17. მონასტრის საკრებულო დარბაზი
18. მონასტრის სამედიცინო კუნძუტი, კალატები
19. მონასტრის სატრაპეზო
20. საგზარეულო
21. სამაცივრო-სასაწყობო მეურნეობა
22. საწყობი
23. სახელოსნოები
24. მონასტრის ბაღი
25. სამთავროს ველი - ჯეთისხილის ბაღი
26. ავტოსადგომები
27. სასტუმროს სამედიცინო კუნძუტი
28. კაფე, საზოგადო სანკვანძები

CV

თეიმურაზ თამაზის ძე ბერიძე

მისამართი: ქ.თბილისი, წიაღურის შეს. №5
ქ.თბილისი, საქართველო
მობ: 571 25 32 99

დაბადების თარიღი: 21.09.1950
დაბადების ადგილი: ქ.თბილისი
ეროვნება/მოქალაქეობა: ქართველი, საქართველო
ოჯახური მდგომარეობა: დაოჯახებული (მეუღლე და 1 შვილი)

განათლება:

1956 – 1967 წწ. თბილისის 39-ე საშუალო სკოლა.
1967 – 1972 წწ. საქართველოს პოლიტექნიკური ინსტიტუტი, არქიტექტურული ფაკულტეტი.


სამუშაო გამოცდილება:

1971 – 1972 წწ. ზონალური საპროექტო ინსტიტუტი – ტექნიკი
1972 – 1976 წწ. ზონალური საპროექტო ინსტიტუტი – უფროსი არქიტექტორი
1976 – 1978 წწ. „თბილქალაქპროექტი“ – უფროსი არქიტექტორი
1979 – 1983 წწ. საპროექტო სახარჯთაღრიცხვო ბიურო ს.ს. „ინტურისტი“ – საპროექტო ჯგუფის ხელმძღვანელი.
1983 – 1985 წწ. პროფკავშირების სამხატვრო კომბინატი მცირე არქიტექტურული და მხატვრული გაფორმების – არქიტექტორი.
1986 – 2006 წწ. კინოსტუდია „ქართული ფილმი“ – საპროექტო-სახარჯთაღრიცხვო ბიუროს უფროსი.
1999 – დღემდე საპატრიარქოს საპროექტო სარეესტრო დეპარტამენტის თავმჯდომარის მოადგილე.

ენების ცოდნა: ქართული – მშობლიური
რუსული – კარგად
ინგლისური – საშუალოდ

ხელმოწერა:

თარიღი

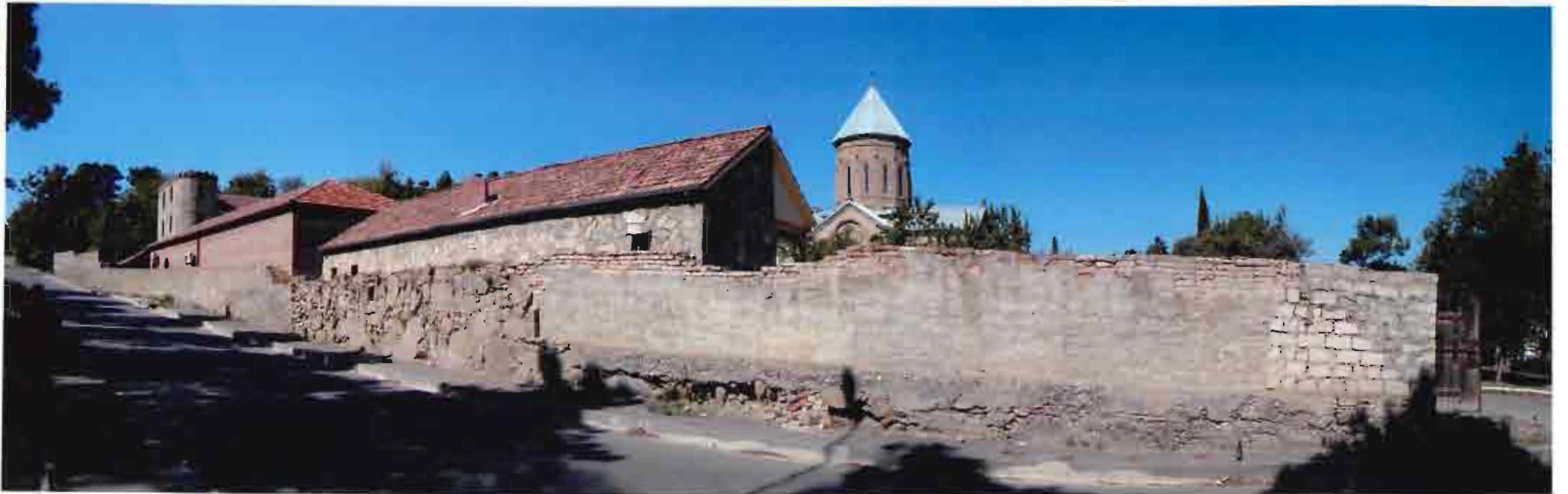

19.09.2012წ.

არქიტექტორ თეიმურაზ თამაზის ძე ბერიძის
პროექტების ჩამონათვალი

1. ქალაქ ბაქოს ცენტრის პროექტი;
2. ქალაქი ორენბურგი, მ/რ 13-24 – 40000 მაცხოვრებელზე;
3. ქალაქი გელენჯიკი, მ/რ 9 – 20000 მაცხოვრებელზე;
4. ქალაქი თბილისი, ავტომოყვარულთა სასწავლო ცენტრი გლდანის საზოგადოებრივ ცენტრში;
5. ქ.თბილისი, კინოსტუდია „ქართული ფილმი“ –ს ტერიტორიაზე წმიდა ლაზარეს სახელობის ეკლესია;
6. სოფელი მარტყოფი – წმ. გიორგის სახელობის ეკლესია;
7. ბოდბე, წმ. ნინოს სახელობის მონასტერი, წმიდა ნინოს საფლავის განახლება;
8. ბოდბე, წმ. ნინოს სახელობის წყაროზე მცირე სამონასტრო კომპლექსი;
9. გარეჯი, წმ. დავით გარეჯელის და წმ. დოდო გარეჯელის საფლავების განახლება;
10. ქ.თბილისი, პირველი კლინიკურ საავადმყოფოს ეზოში წმ. ანდრია პირველწოდებულის სახელობის ეკლესია;
11. მარტყოფი, ღვთაების სახ. მონასტერი – წმ. ანტონ მარტყოფელის განახლება;
12. ქ.თბილისი, მთაწმინდა, წმ. დავით გარეჯელის სახელობის სამონასტრო კომპლექსი;
13. ბოდბე, წმ. ნინოს სახელობის ტაძარი;
14. ქ.ახალციხე, წმ. შალვა ახალციხელის სახელობის საკათედრო ტაძარი და სხვა.

ა. ქიქოძე



















კედლის ტექტურის პარამეტრები



კელოს ტექსტურის პერიანტეზი

