

სკორტული კომპლექსი ინვალიდებისთვის

ქ. თბილისი, ბელიაშვილის 5,

ესპიზური პროექტი

სკორტული კომპლექსი ინვალიდებისთვის

დაგეგმითი: №8ლიანტ ჩოგვაძე

დეკარი  **DEKARI**
არქიტექტურა.ინტერიერი.მშენებლობა
ARCHITECTURE.INTERIOR.CONSTRUCTION



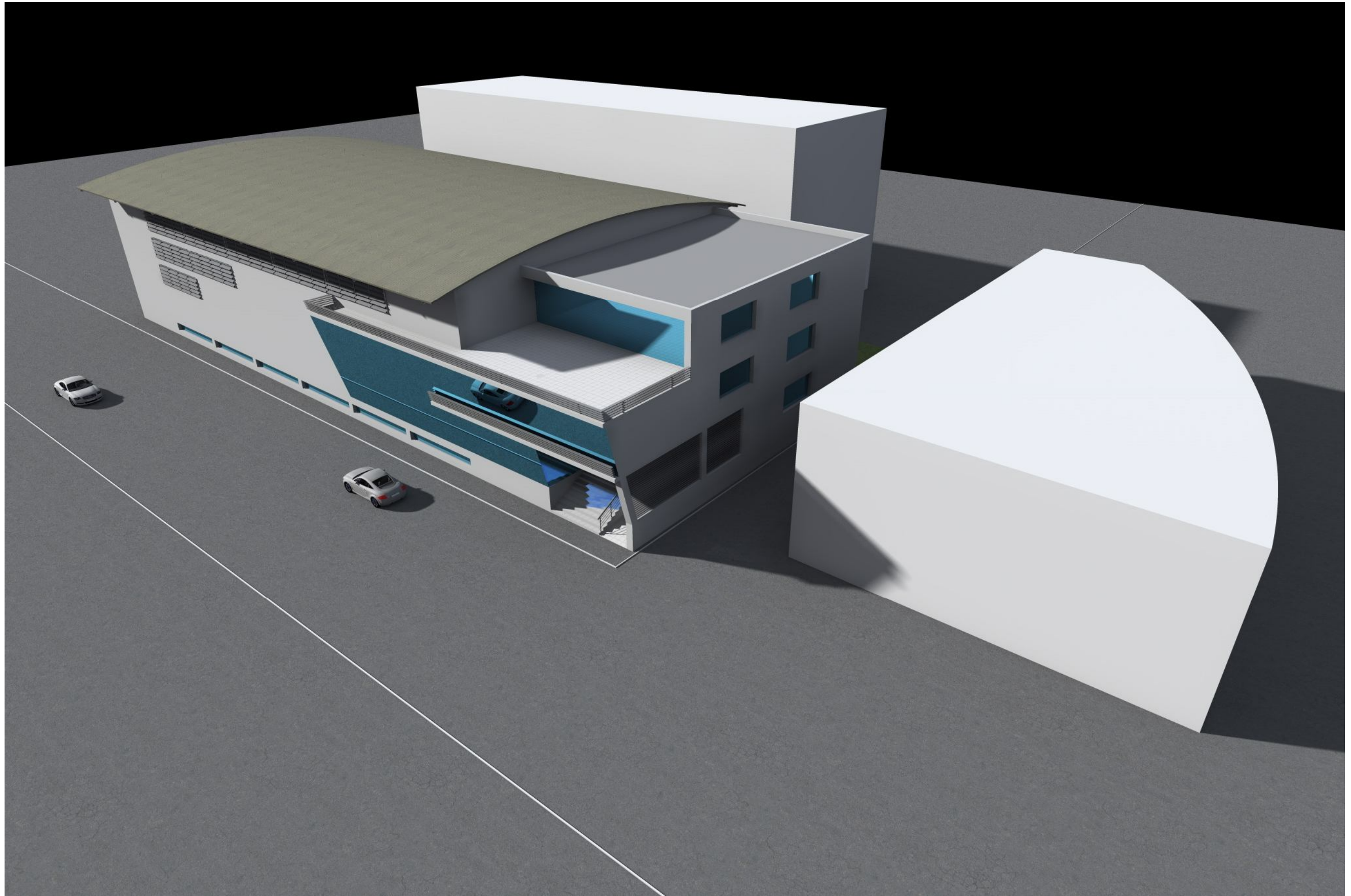
დირექტორი: ლ. ჩხაიძე
პრ. მთ. არქ: დ. სლოვიანსკი

თბილისი
2011წ.

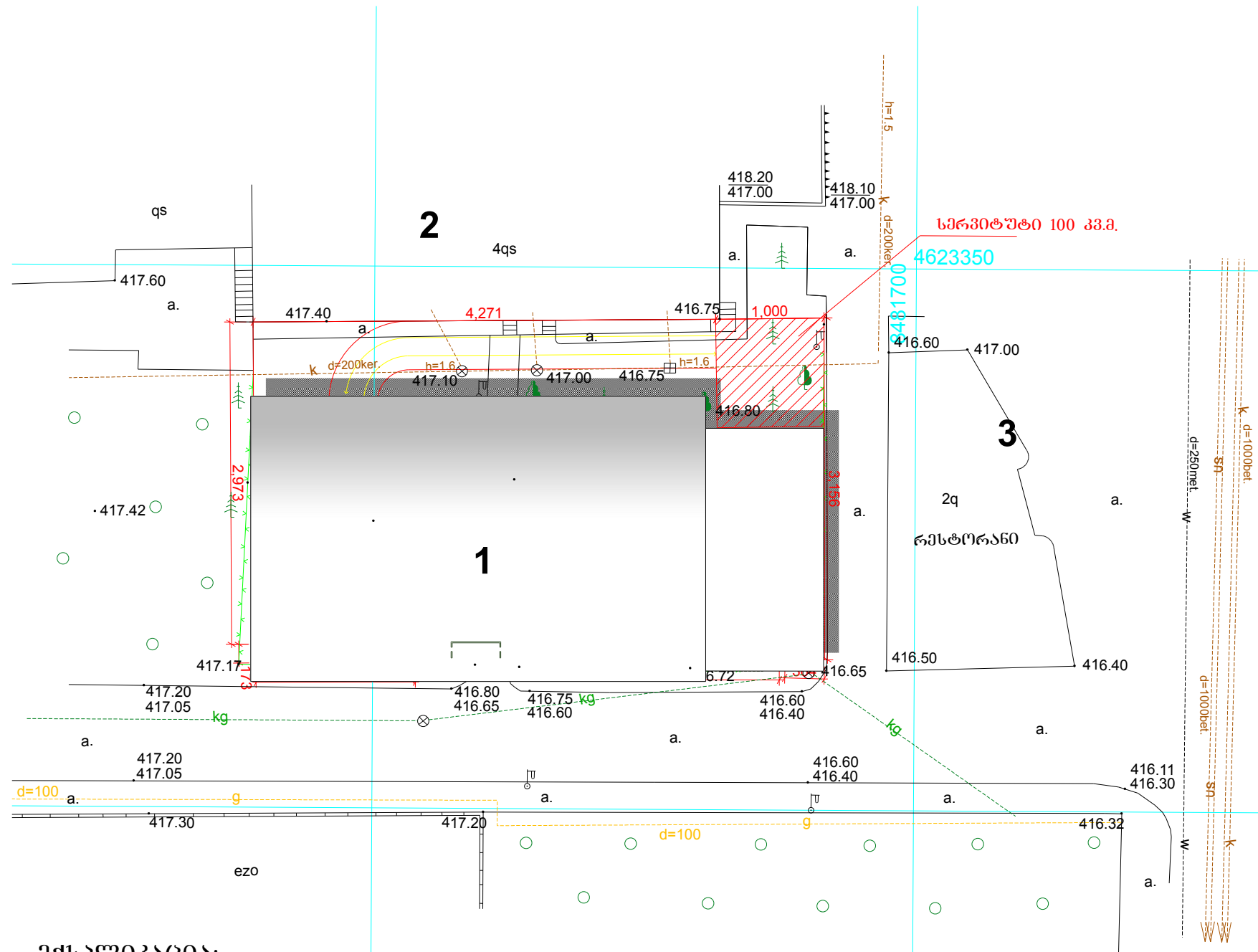












ტექნიკურ-ეკონომიური მაჩვენებლები:

- 1. ტერიტორიის ფართი 1612მ²
- 2. მოშენების ფართი 1197მ²
- 2. საანგარიშო ფართი სარღავის ჩათვლით 3166მ²
- 3. საერთო ფართი 2743მ²

მათ შორის:

- ღარბაზი 900მ²
- მუსტიბიული 93მ²
- ბასახდებები 61მ²
- საოფისე ფართი 379მ²
- ანტრესოლი 136მ²
- სარღავი 693მ²
- ტერასა 94მ²
- ავტოსადგომი 381მ²

$K_1=0.74$

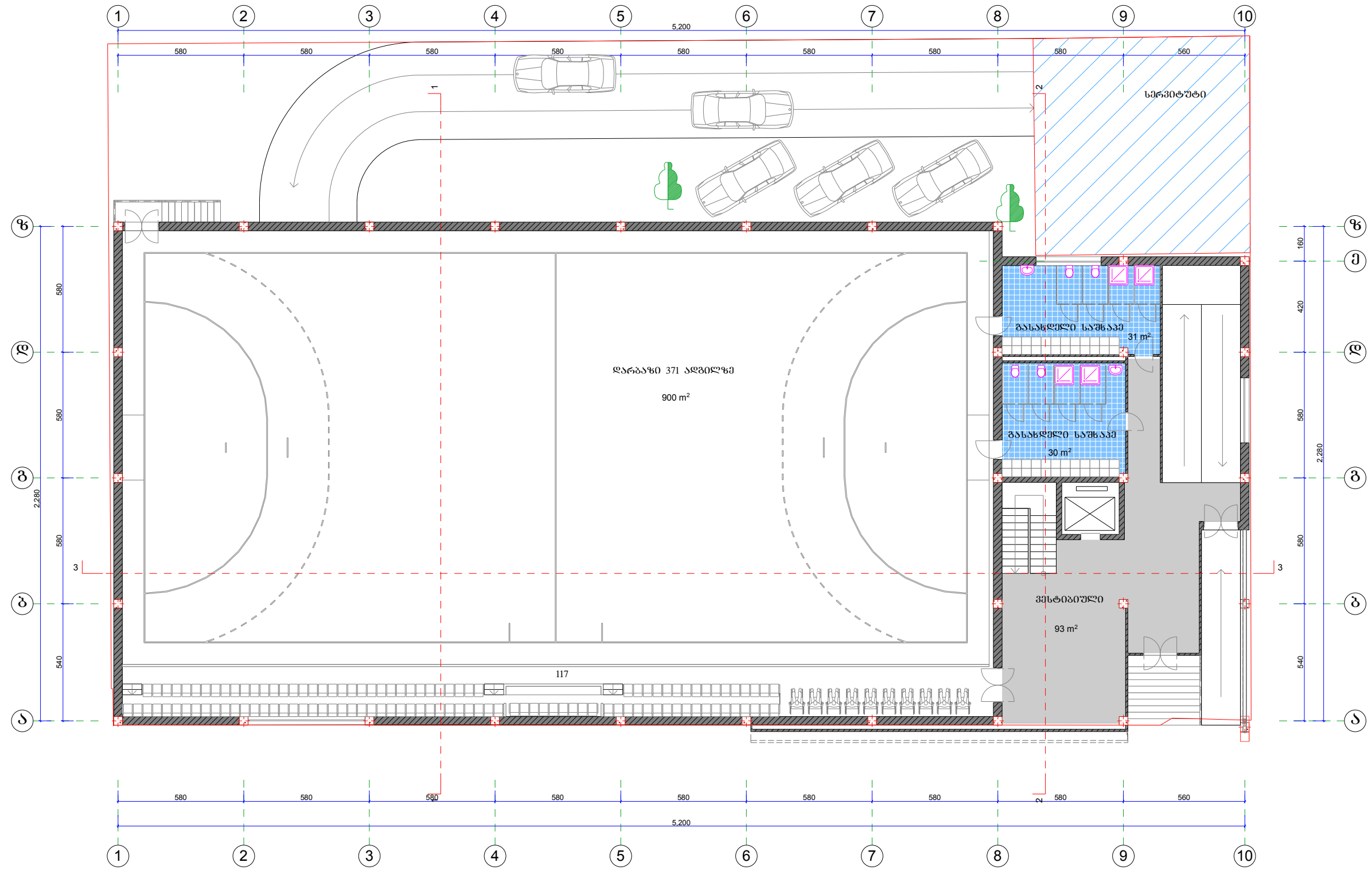
$K_2=1.22$

ექსპლიკაცია:

- 1. საპროექტო სპორტული კომპლექსი
- 2. არსებული შენობა
- 3. რესტორანი "ბაბილო"

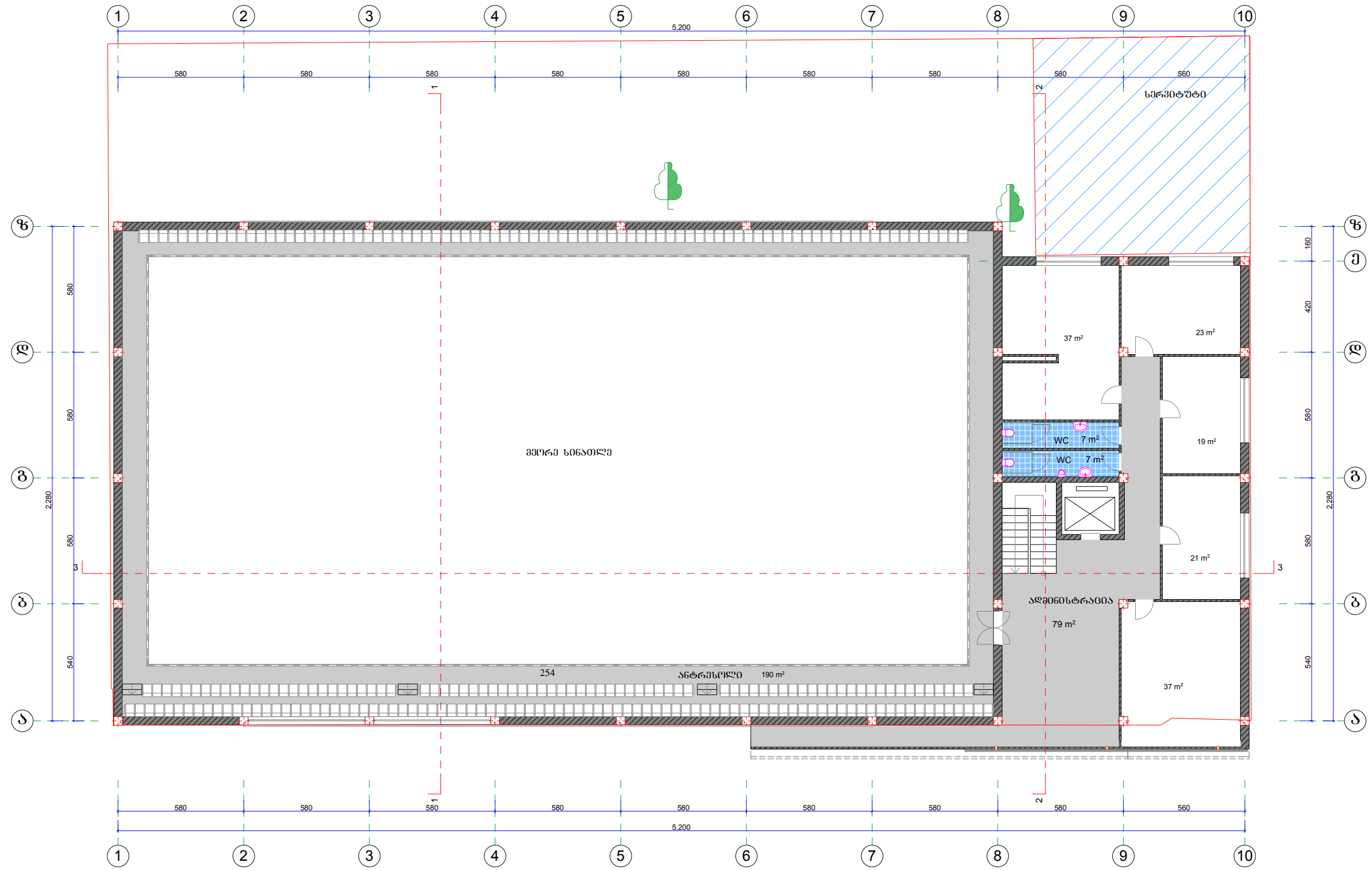
I სართულის გეგმა

1:200



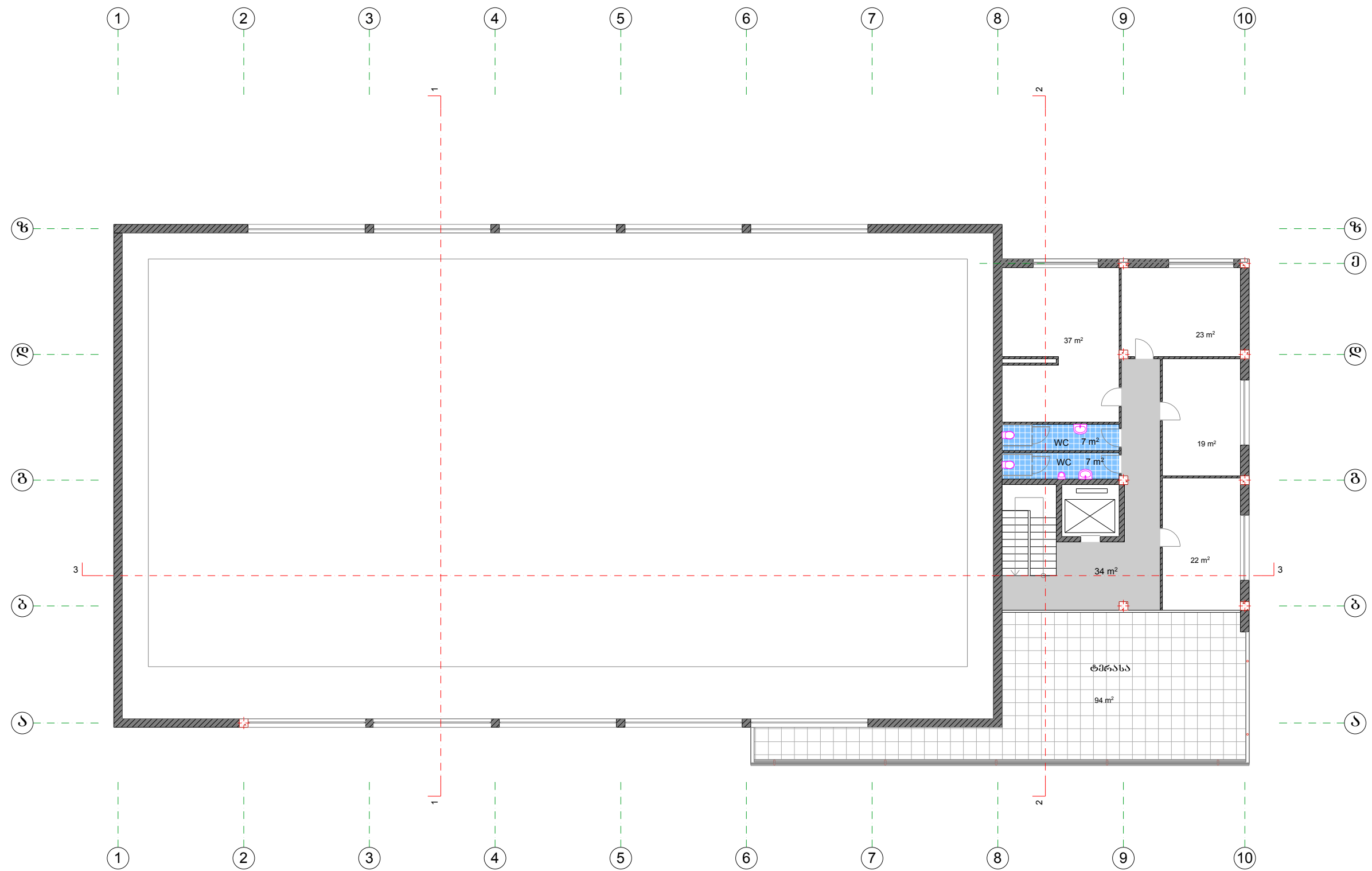
II სართულის გეგმა

1:200



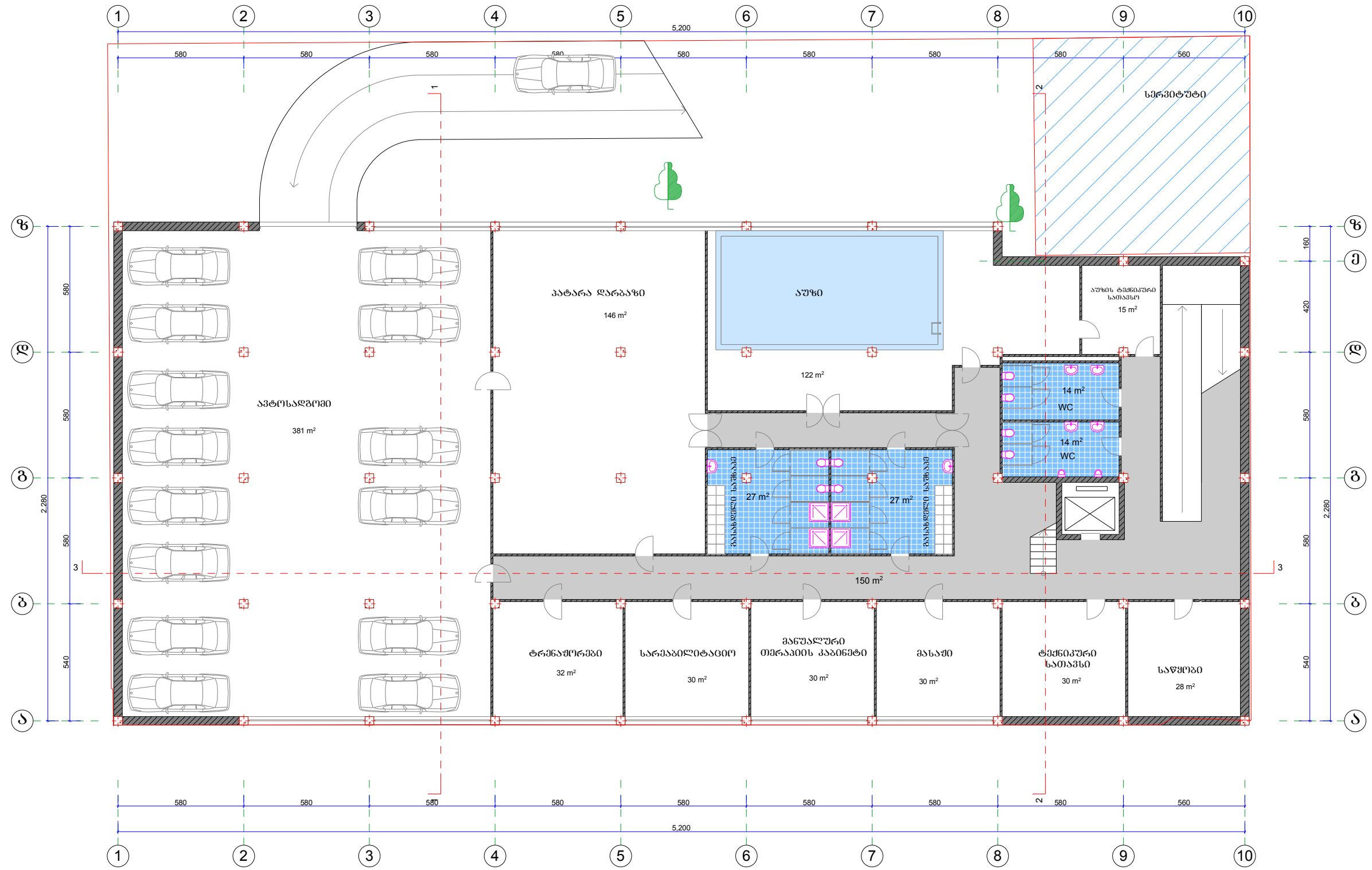
III სართულის გეგმა

1:200



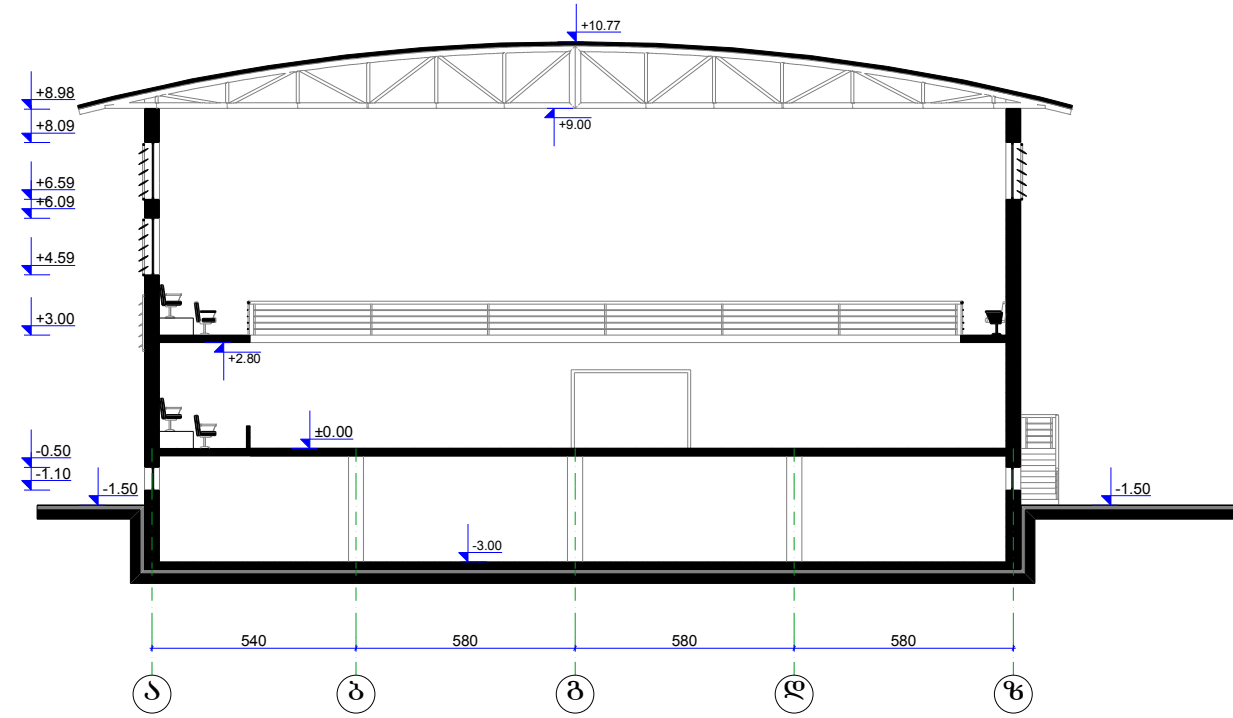
სარდავის სართულის გეგმა

1:200



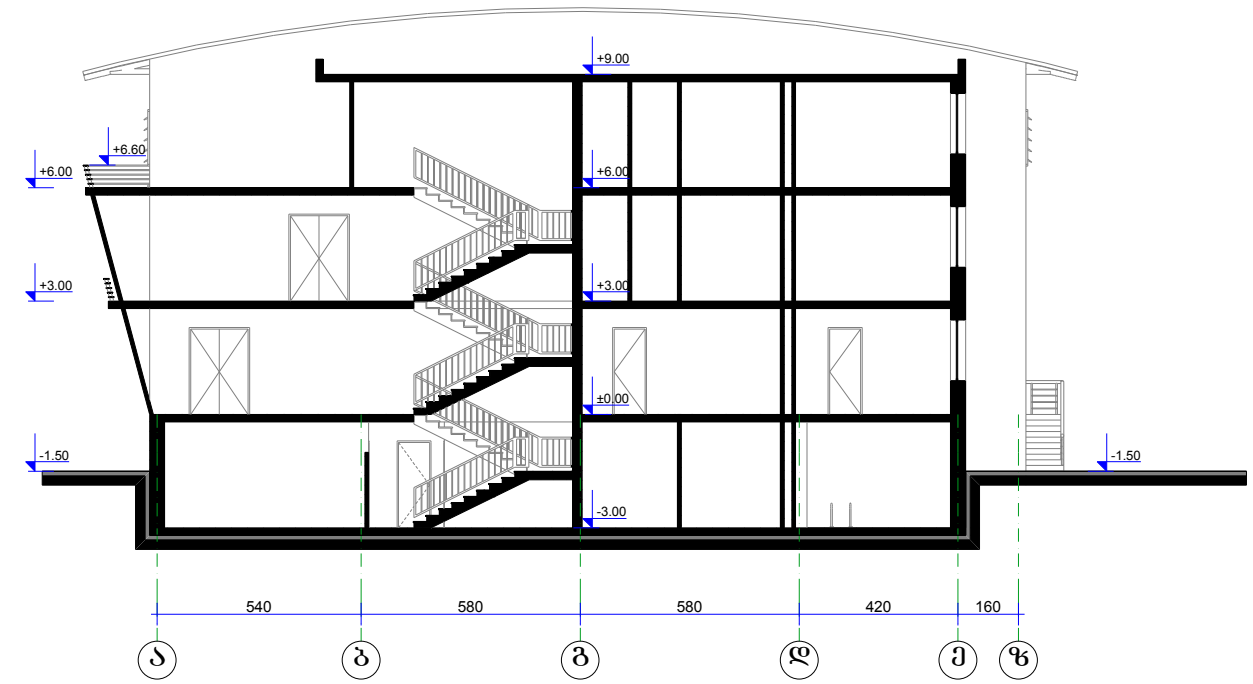
ჭრილი 1-1

1:200



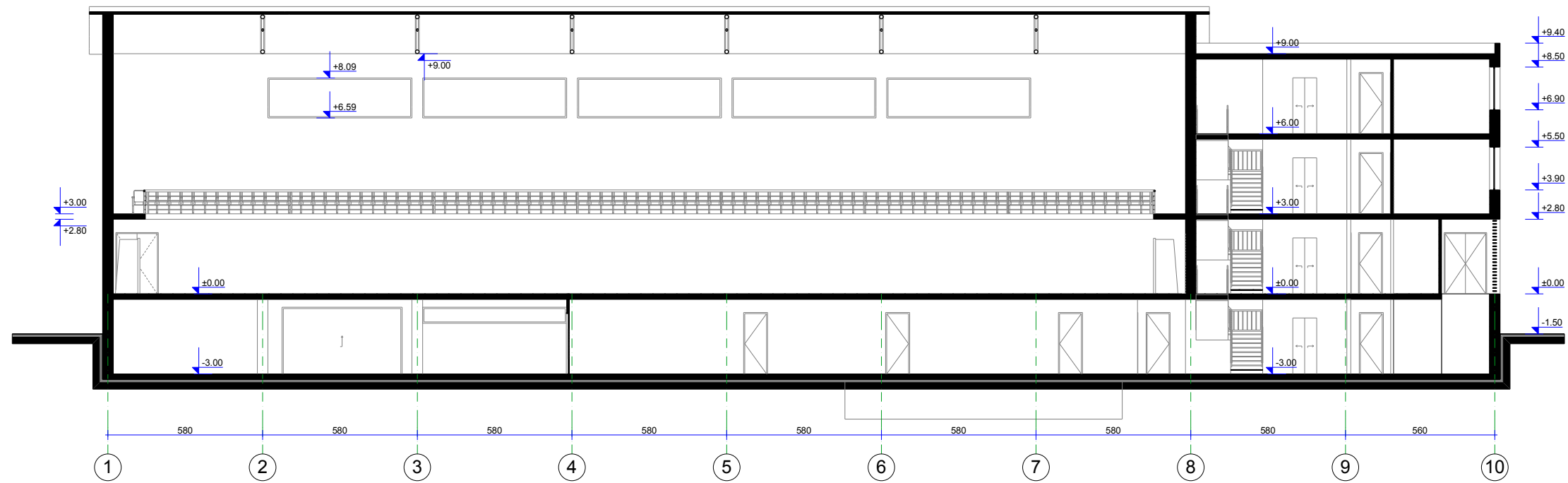
ჭრილი 2-2

1:200



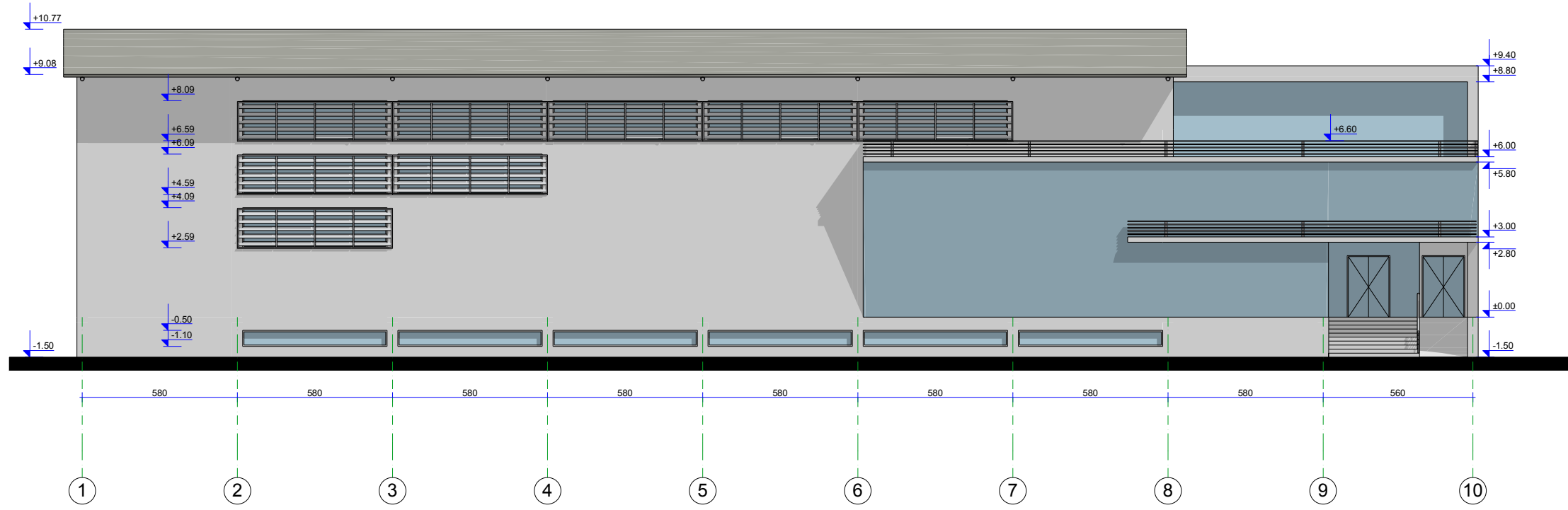
ჭრილი 3-3

1:200



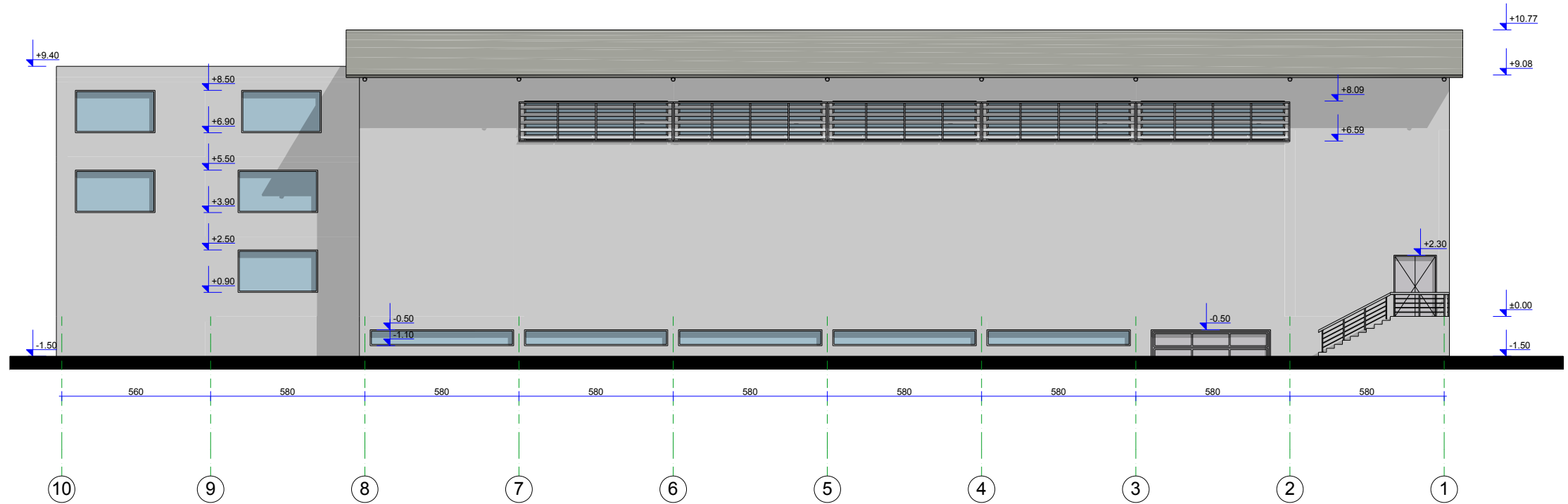
ფასადი ღერ-ში 1-10

1:200



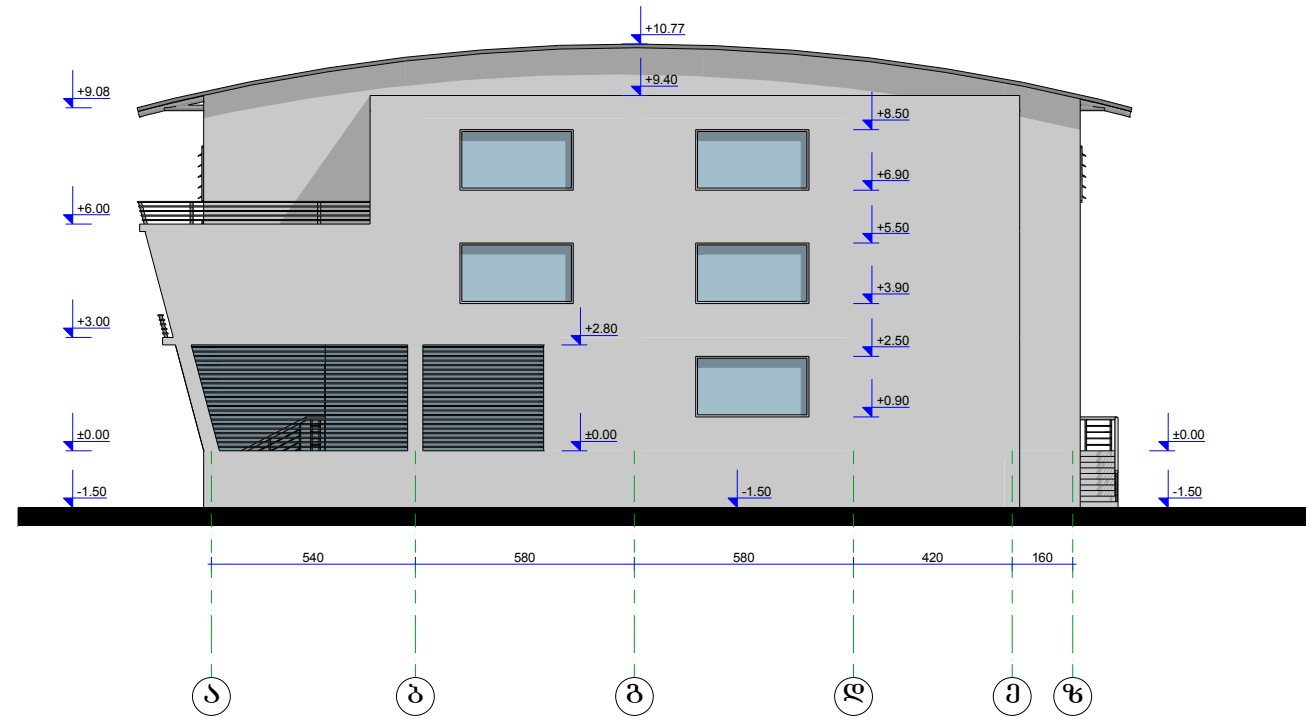
ფასადი ღერ-ში 10-1

1:200



ფასადი ღერ-ში ა-ბ

1:200



ფასადი ღერ-ში ბ-ა

1:200

