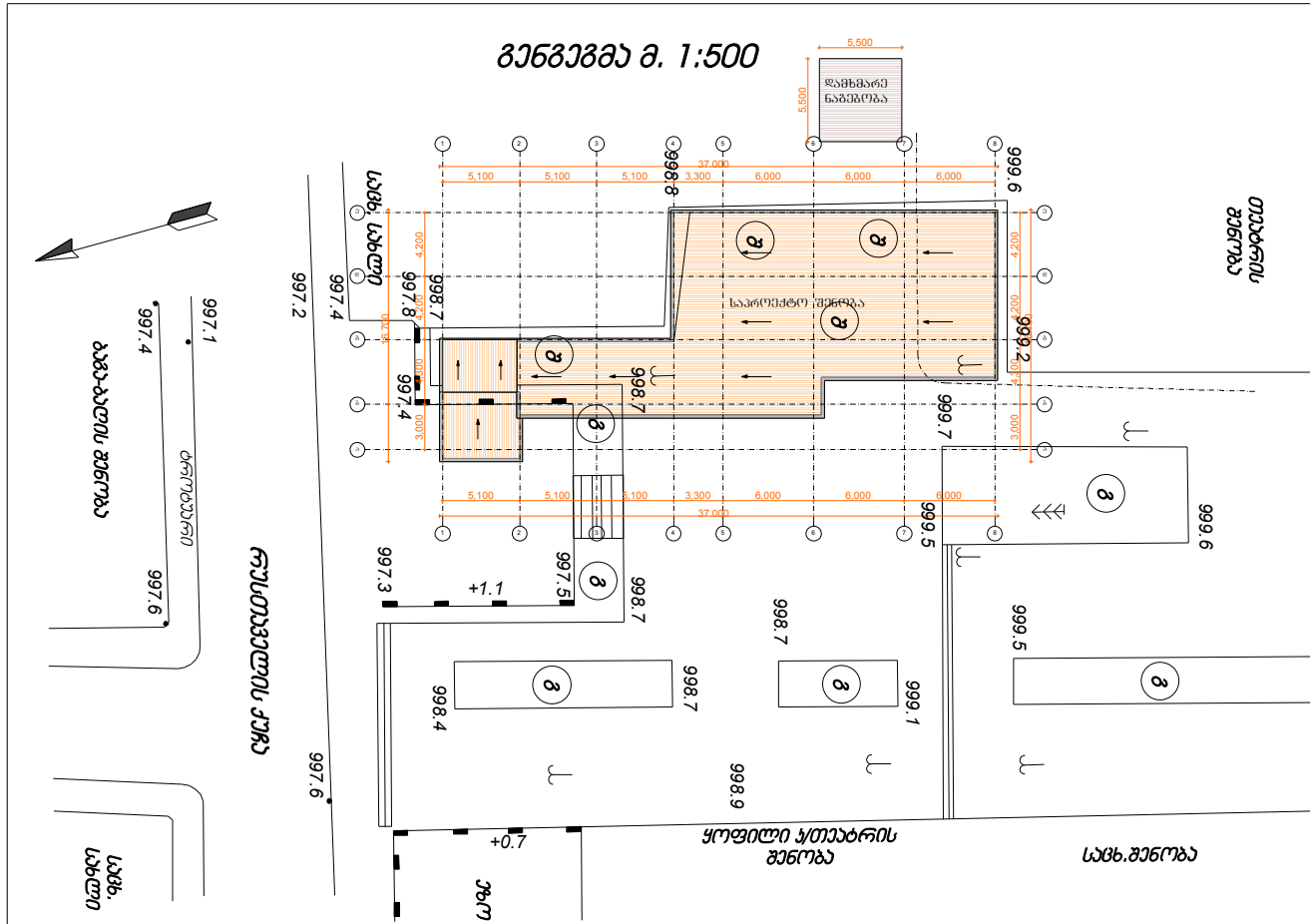


*ქ.ახალციხეში, სახელმწიფო თეატრის მიმდებარე ტერიტორიაზე,
ბიბლიოთეკის შენობის არქიტექტურული პროექტი*



2011 წ.



ბენჯინაურ - ქაონოშიური მონაცემები

1. მოშენების ფართი - 329.91 მ²
 2. გამწვანების ფართი - 42.66 მ²
 3. საერთო საანგარიშო ფართი - 646.31 მ²
- მათ შორის:
- ა) სასარგებლო ფართი - 536.39 მ²
 - ბ) საერთო სარგებლობის ფართი - 109.92 მ²
 - გ) საშენებლო მოცულობა - 2908,7 მ³

ბანგარტებითი ბარათი
 ძ. ახალციხეში, სახელმწიფო თეატრის მიმდებარე ტერიტორიაზე, ბიბლიოთეკის შენობის პროექტი

პროექტის დამუშავების საფუძველია ძ. ახალციხის მუნიციპალიტეტის საკრებულოსა და შპს "უსსა"-ს შორის დადებული 16.05.2011 წლის №77 ხელშეკრულება.

ტერიტორიაზე უნდა აიგოს ძ. ახალციხის რაიონული ბიბლიოთეკის შენობა, ხოლო მიმდებარე ტერიტორიაზე ბათვალისწინებულია საქმავა-საბენეარტოროს აგება.

ოპიქტის არქიტექტურულ-გეგმარებითი გადაწყვეტილებები მიღებულია საპროექტო ტერიტორიისა და მიმდებარე არქიტექტურული ბარემოს ბათვალისწინებით.

ბიბლიოთეკის შენობა წარმოადგენს ორ სართულიან, კარკასული ტიპის ნაგებობას, რომლის მზიდი კარკასია რკინა-ბეტონის მონოლითური კონსტრუქცია. შენობის ფასადი შემოსილია მაღალხარისხიანი ალუმინის ვიტრაჟით, რომელშიც ჩამონტაჟებული მინა-პაკეტი. მინა-პაკეტი შედგება 6 მმ. სისქის ნაწრთობი და 4 მმ. სისქის მინებისგან. ფასადის მოპირკეთებაში გამოყენებულია "FUNDERMAX"-ის კომპოზიტური ფილები და ეკლარის ქვა, ფასადის ნაწილი შელესილია მაღალ ხარისხიანი შვიშა-ცემენტის ხსნარით, დამუშავებულია ფითხით და შედებილია საფასადე საღებავით

შენობის ერთმანობიანი სახურავი წარმოადგენს მონოლითურ რკინა-ბეტონის ფილას, რომელიც დაფარულია მაღალხარისხიანი საიზოლაციო მასალებით.

შენობის არქიტექტურულ-გეგმარებით გადაწყვეტით უზრუნველყოფილია, რომოც ადმინისტრაციის და მომსახურე პესონალის მუშაობის ნორმალური პირობები, ასევე შექმნილია კომფორტული ბარემო მომხმარებლისათვის, რაც უზრუნველყოფს მუშაობის მშვიდ და მყუდრო ბარემოს.

შენობის ბათობა და ცხელი წყლით მომარაგება ცენტრალიზებულია. აგარიული ენერგომომარაგება უნდა განხორციელდეს შესაბამისი სიმძლავრის ბენეარტორით დიზელის საწვავზე.

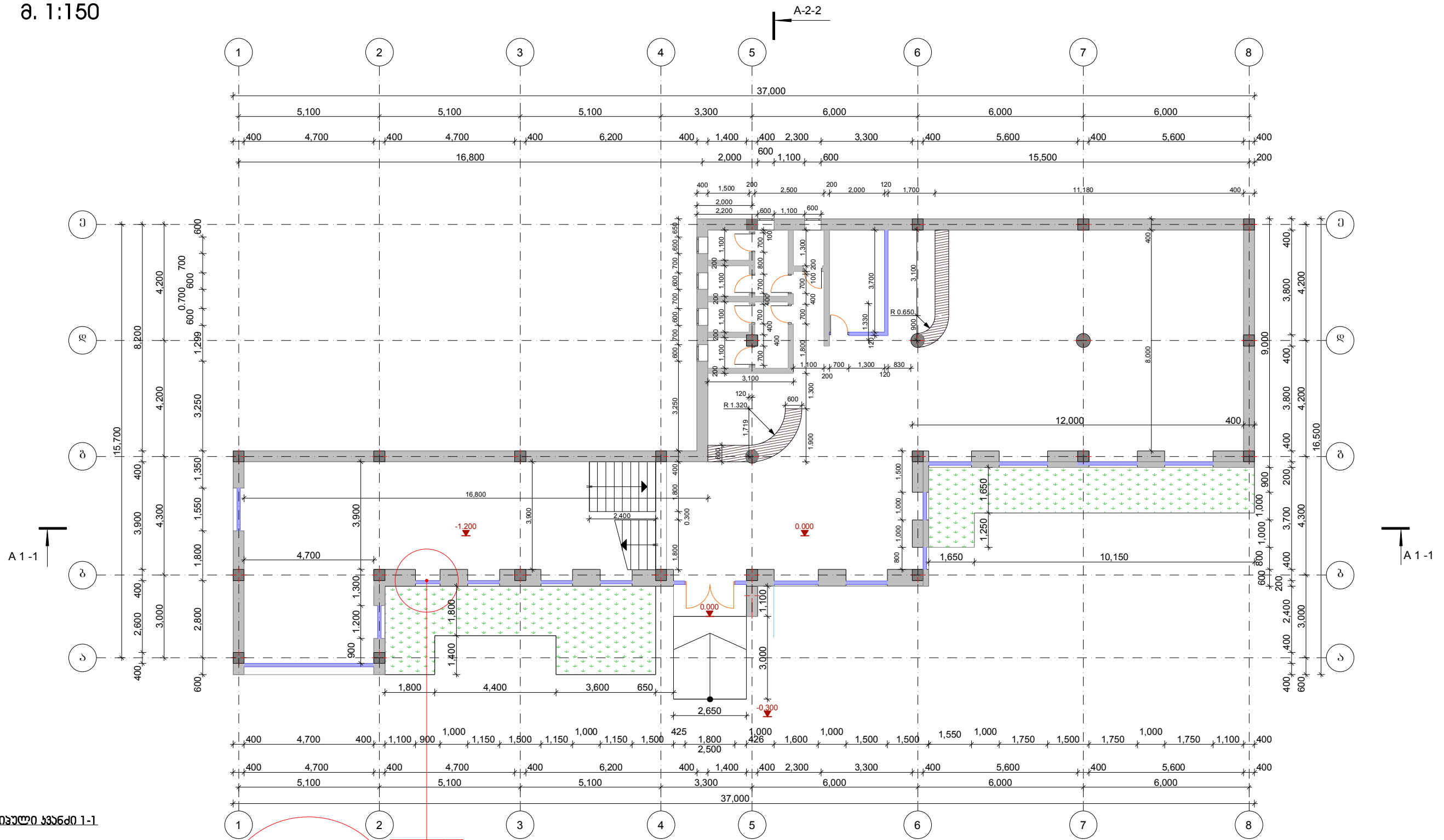
პროექტის ავტორი

ბ. წიკლაური

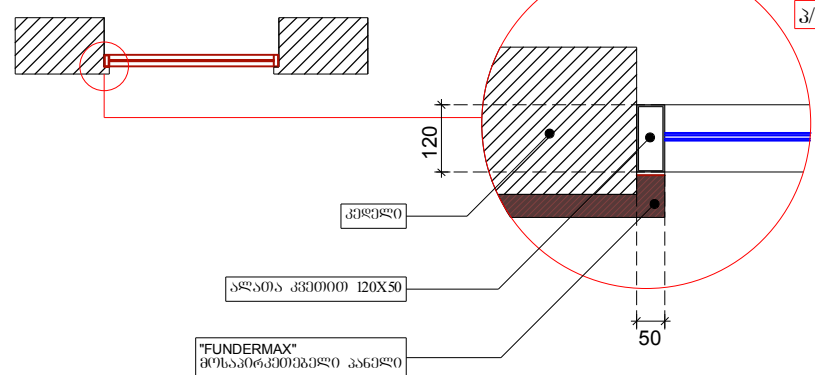
2011	შუბლული ასანისგზობის საზოგადოება	ი.ს.ს.	
დირექტორი	ბ. ნანავა	ქ. ახალციხეში, სახელმწიფო თეატრის მიმდებარე ტერიტორიაზე, ბიბლიოთეკის შენობის არქიტექტურული პროექტი	
პრ. ავტორი	ბ. წიკლაური		სტადია
ავტორი	ბ. აბაქაძე		მარა
შეამოწმა	ბ. ნანავა	ბენჯინა მ: 1-500 ბენჯინაურ ქაონოშიური მონაცემები	ფ-ბი
			ბ. 6.
			ა-1
			13

გეგმა 0.000 და -1.200 ნიშნულზე

მ. 1:150



პრინციპული კვეთი 1-1



გენიშვება:

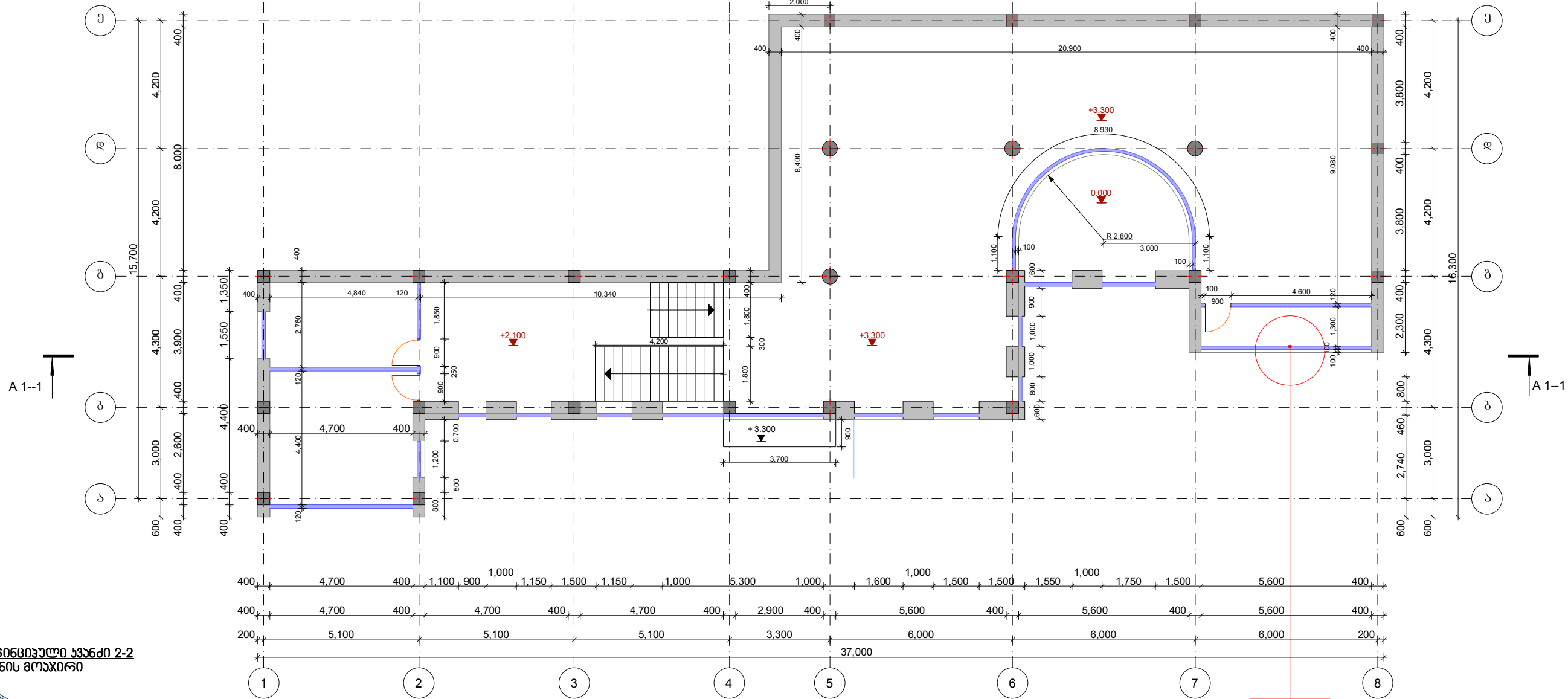
1. ნახაზი ზომები მოცემულია მმ-ში
2. ნახაზი ნიშნული მოცემულია მ-ში

2011	შპს "ესსა" არქიტექტურული საბუღალტრო ფირმა	სსსს	კახაბერიძე, სახელმწიფო თეატრის მიმდებარე ტერიტორიაზე, ბებელიძის ქუჩის არქიტექტურული პროექტი	
ფირმა	8. ნანა	პრო. ავტორი	8. ნანა	
ავტორი	8. ნანა	გენიშვანი		
შეამოწმა	8. პაპიკაძე	შეამოწმა		
	8. ნანა			
გეგმა 0.000 და -1.200 ნიშნულზე მ. 1:150				სტადია
				მ. 8. 6.
				ფ. 13

გეგმა 2.100 ღა +3.300 ნიშნულზე

მ. 1:150

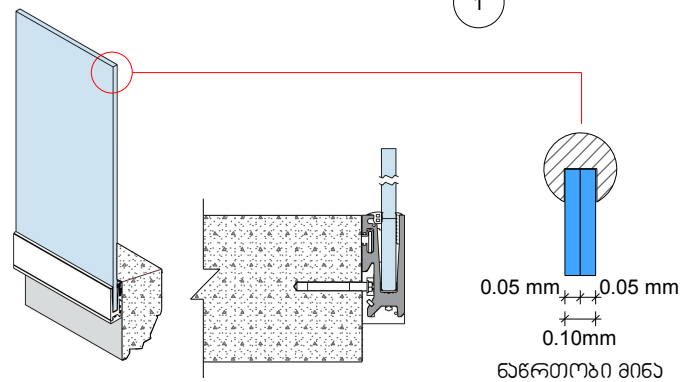
A-2-2



პ/პნაგძო 2-2

A-2-2

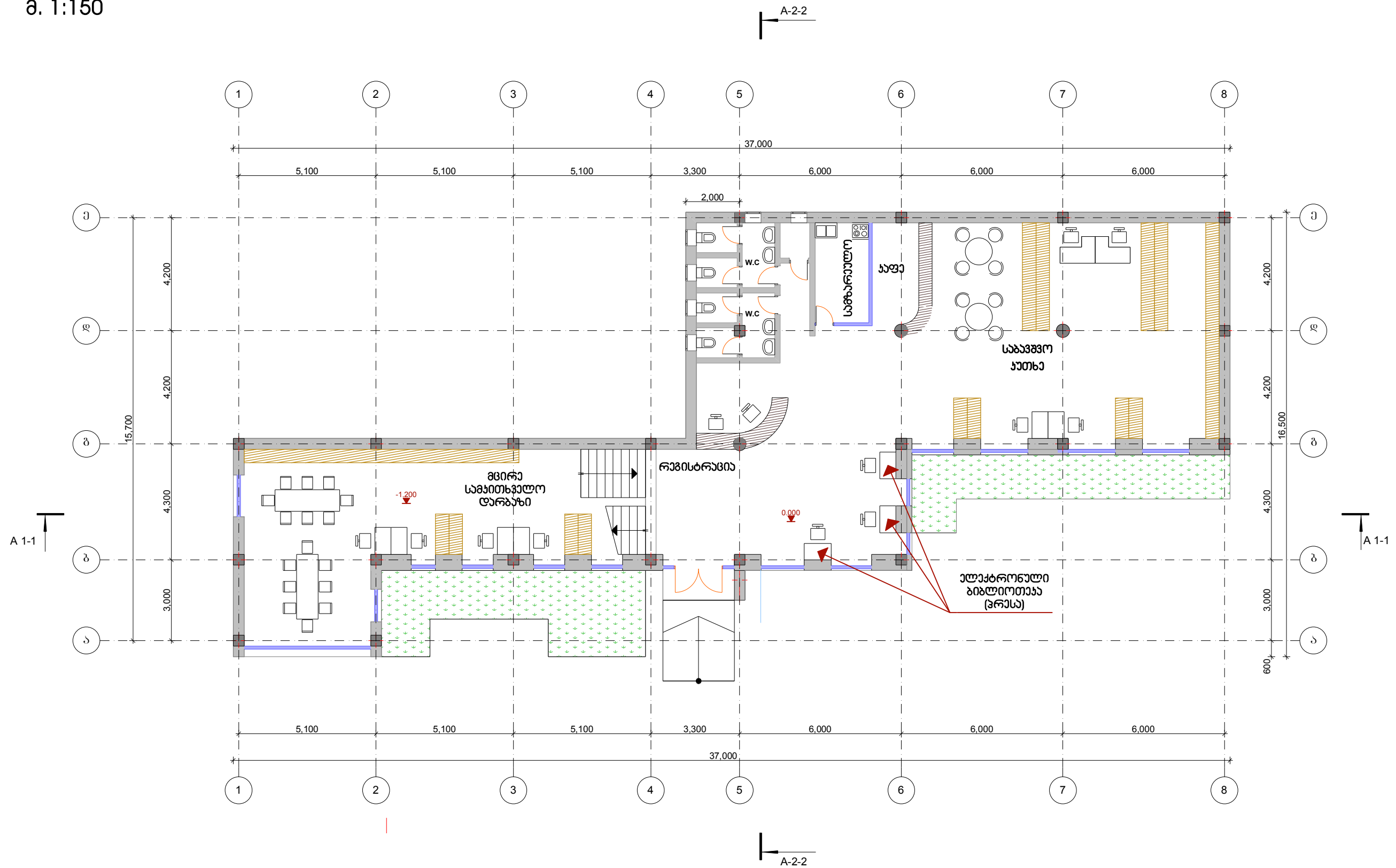
პრინციპული კვეთი 2-2
მიწის მონაპირი



- შენიშვნა:
- ნახაზზე ზომები მოცემულია მმ-ში
 - ნახაზზე ნიშნულები მოცემულია მ-ში

2011	შპს "არქიტექტურული საბუღალტრო"	სსსს	ძსაულისძე, სხაუთხიფო თეატრის მიღება ბარბორეა, გოლოთიძის მხრის არქიტექტურული პროექტი	ESSA architectural workshop
დირექტორი	მ. ნანავა	სტადია		
პრ. ავტორი	მ. ნაიბა	მ. 6.	მ. 6.	მ. 6.
ავტორი	მ. ნაიბა	მ. 6.	მ. 6.	მ. 6.
ავტორი	მ. ნაიბა	მ. 6.	მ. 6.	მ. 6.
შეამოწმა	მ. ნანავა	მ. 6.	მ. 6.	მ. 6.

გეგმა 0.000 და -1.200 ნიშნულაზე
(ფუნდამენტური)
მ. 1:150



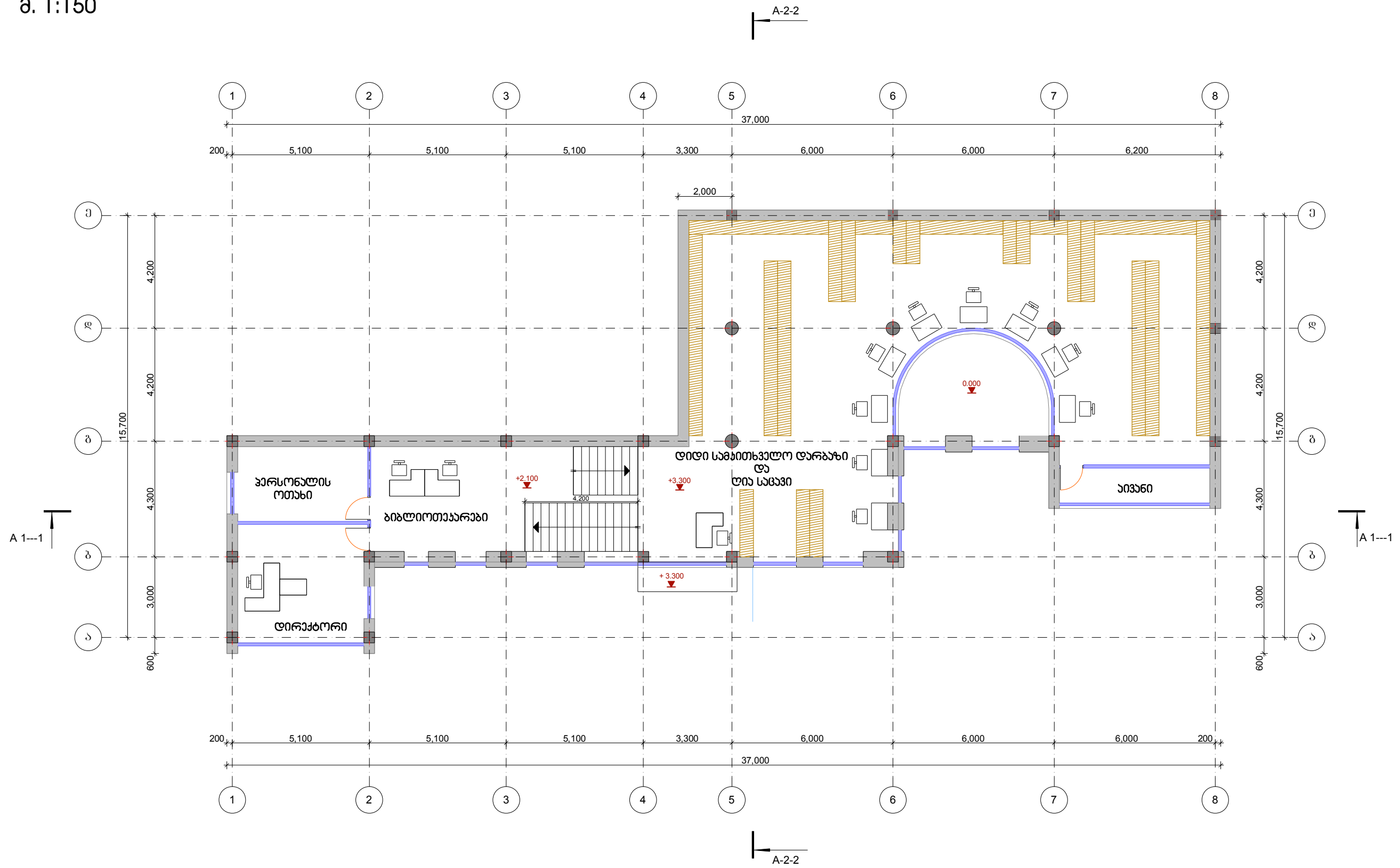
შენიშვნა:

1. ნახაზი ზომები მოცემულია მმ-ში
2. ნახაზი ნიშნულები მოცემულია მ-ში

2011	შპს "ელექტრონული ბიბლიოთეკა"	ქსე	ქსე-ს მფლობელი, სახელმწიფო თვითმმართველობის დასახელება, მისი მფლობელი, მისი მფლობელი, მისი მფლობელი	 architectural workshop
დირექტორი	მ. ნანაძე	მ. ნანაძე		
პრ. აპრობირი	მ. ნანაძე	მ. ნანაძე	გეგმა 0.000 და -1.200 ნიშნულაზე (ფუნდამენტური)	სტადია
პროექტი	მ. ნანაძე	მ. ნანაძე	მ. 1:150	მ. 6.
პროექტი	მ. ნანაძე	მ. ნანაძე		მ. 4
შემოწმება	მ. ნანაძე	მ. ნანაძე		13

გეგმა 2.100 და +3.300 ნიშნულაზე
(ფუნქციონალური)

მ. 1:150



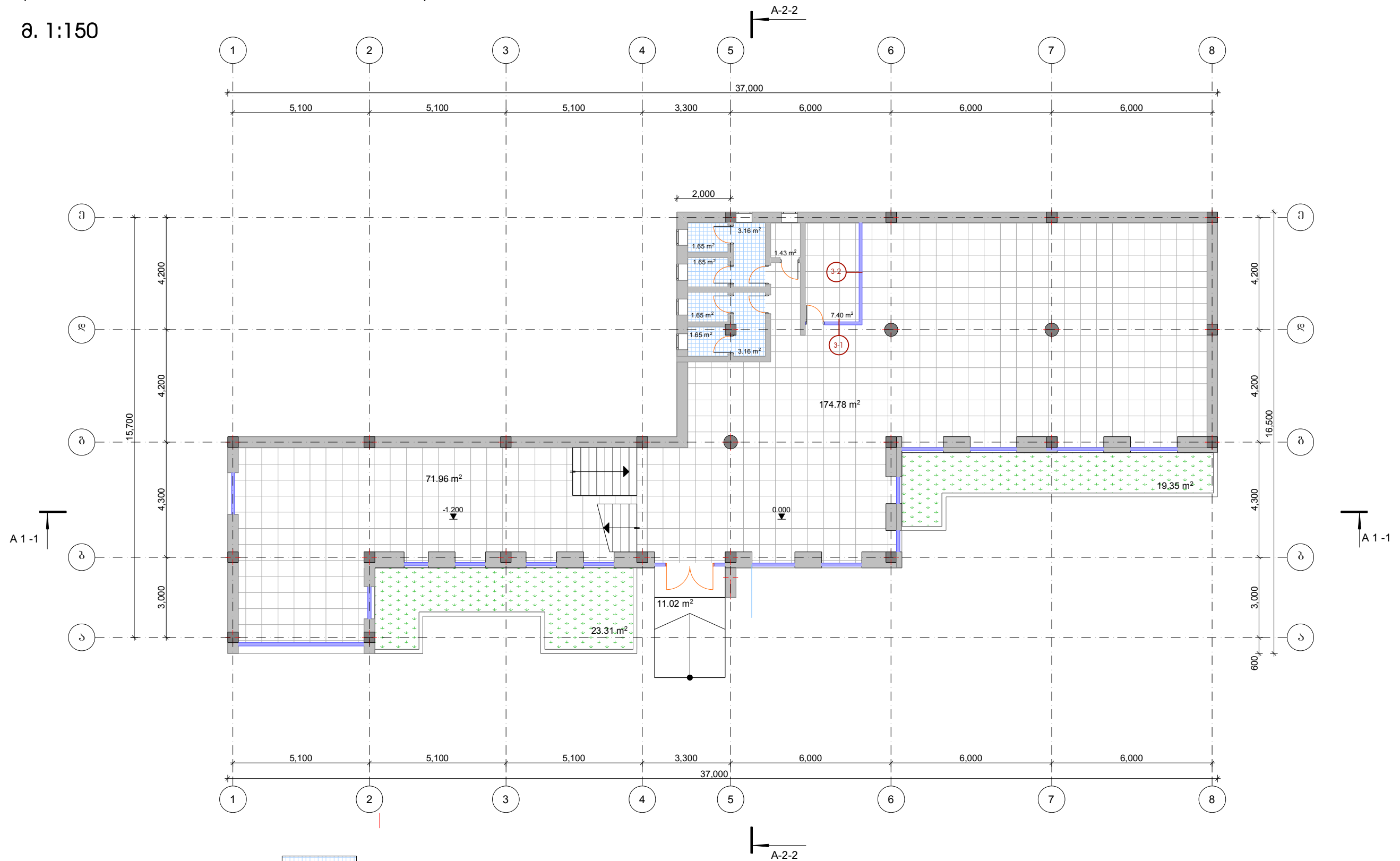
შენიშვნა:

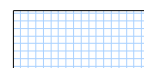
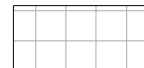
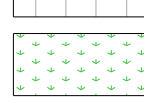
1. ნახაზი ზომები მოცემულია მმ-ში
2. ნახაზი ნიშნულები მოცემულია მ-ში

2011	შპს "საქართველო არქიტექტურული საბუღალტრო"	სსსს	ქ. თბილისი, საბურთალოს რაიონის მთიანეთის რაიონული მუნიციპალიტეტის სოფ. ლიხთაძის ქ. მთიანეთის რაიონული პროექტის საბუღალტრო	ESSA architectural workshop
დირექტორი	მ. ნანაძე	პროექტი		
პრ. ავტორი	მ. ნანაძე	პროექტი	სტადია მ. 6.	გეგმა 3-5
ავტორი	მ. ნანაძე	პროექტი	ფ-ბი 13	
შემოწმებელი	მ. ნანაძე	პროექტი		


გეგმა 0.000 და -1.200 ნიშნულაზე
(იბაჯები, ხარ-ფანჯრები და ვიბრაციები)

მ. 1:150



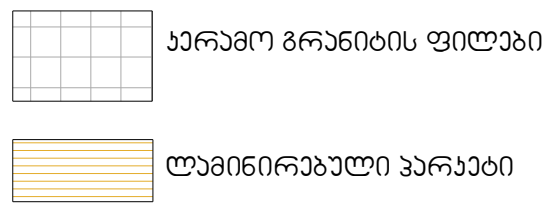
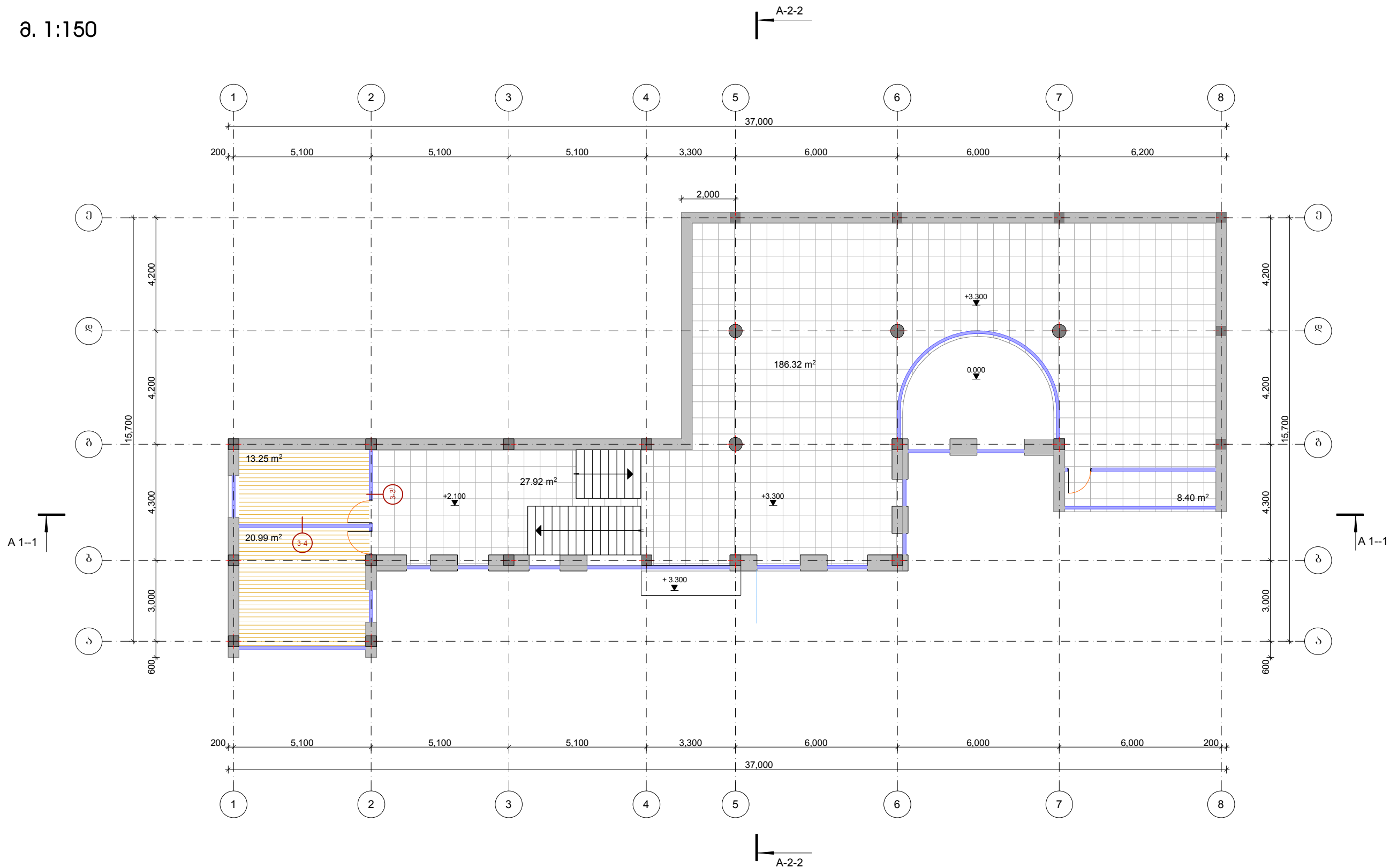
-  მეთლახის ფილაები (w.c)
-  ხერამო გრანიტის ფილაები
-  გამწვანება

შენიშვნა:
1. ნახაზი ზომები მოცემულია მმ-ში
2. ნახაზი ნიშნული მოცემულია მ-ში

2011	გზსადგომი პროექტის სარეკონსტრუქციო	ქსსა	 architectural workshop
დირექტორი	გ. ნანვა	ქაბალაშვილი, სხვადასხვა თემატიკის მიხედვით ბილიტორია, ბილიტორიების მშენებლის არქიტექტურული პროექტი	
პრ. ავტორი	გ. ნანვა	სტადია	მარტი
ავტორი	გ. ნანვა	ფაზა	13
შეამოწმა	გ. ნანვა	ფაზა	13

გზგა 2.100 და +3.300 ნიშნულზე
(იბაჯები, ჯარ-ფანჯრები და ვიბრაციები)

მ. 1:150



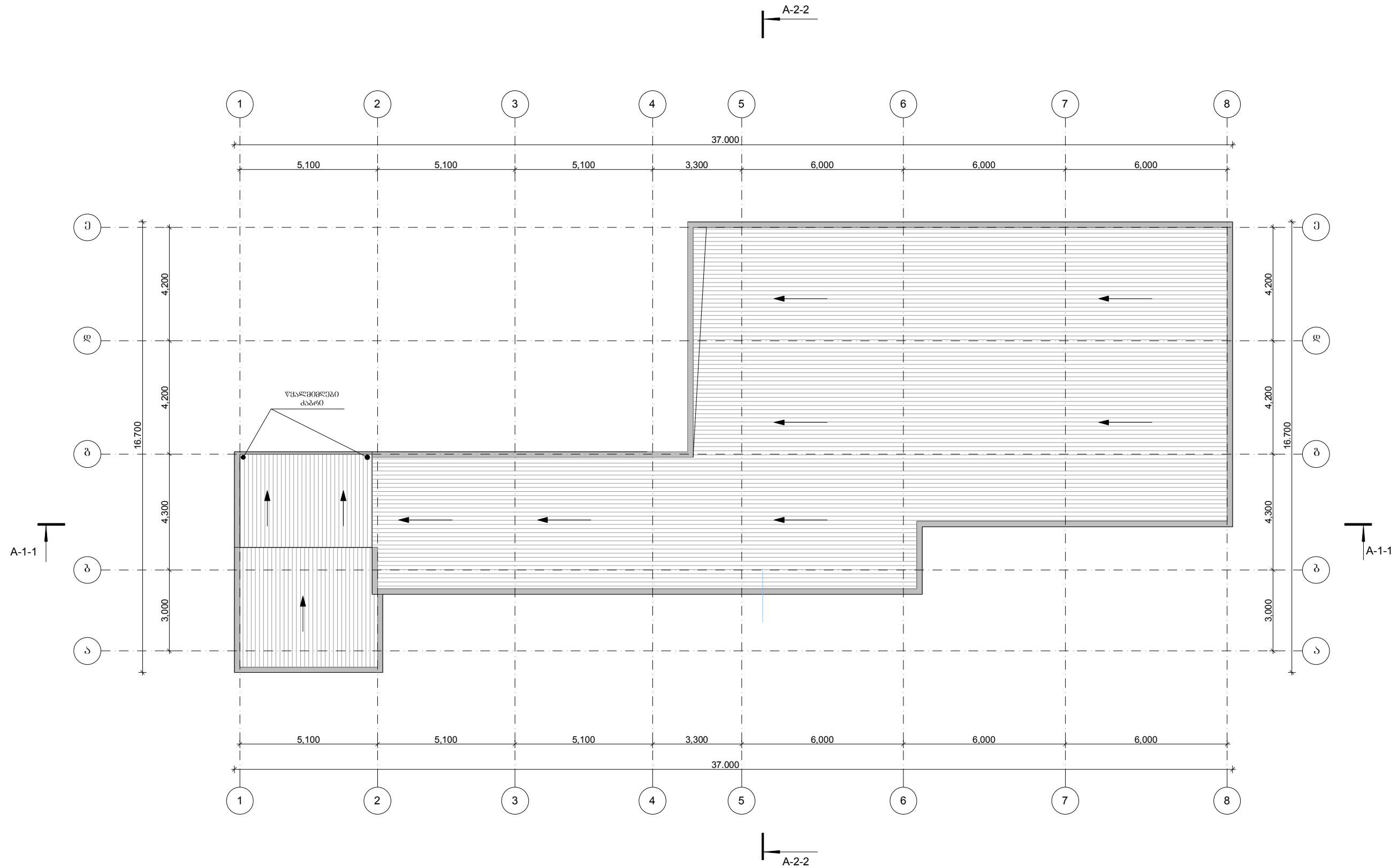
- შენიშვნა:
- ნახაზი ჯოგები მოცემულია მ-ში
 - ნახაზი ნიშნული მოცემულია მ-ში

2011	შპს "არქიტექტურული სამსახური"	სსსს	ქსედიანი, სსპოლონო თაბისი მითაბრა ბრეტირება, ბოლოთეპის მონიში არქიტექტურული პროექტი	ESSA architectural workshop
ლირპორი	მ. ნაგა	სტად		
პრ. პბორი	მ. მანიძე	მ-ბ	მ-ბ	მ-ბ
პბორი	მ. ნიქაიანი	მ-ბ	მ-ბ	მ-ბ
პბორი	მ. პარადალიძი	მ-ბ	მ-ბ	მ-ბ
შამოშბ	მ. ნაგა	მ-ბ	მ-ბ	მ-ბ

გზგა 2.100 და +3.300 ნიშნულზე
(იბაჯები, ჯარ-ფანჯრები და ვიბრაციები)
მ. 1:150

სახურავის გეგმა

მ. 1:150

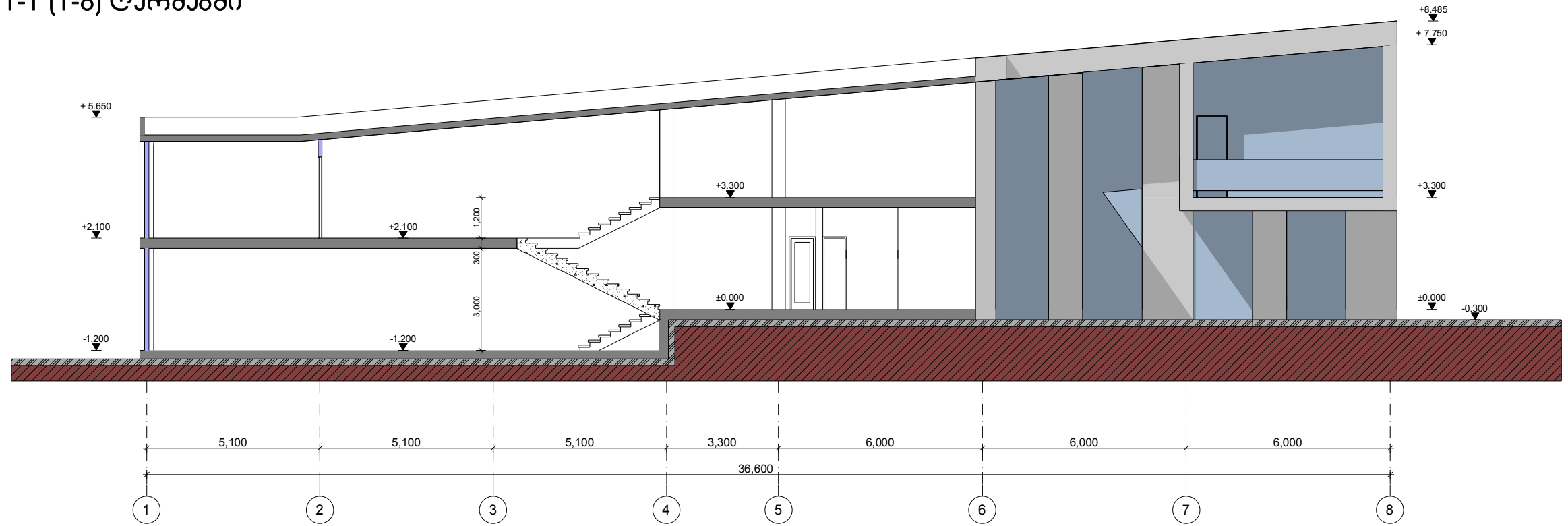


შენიშვნა:

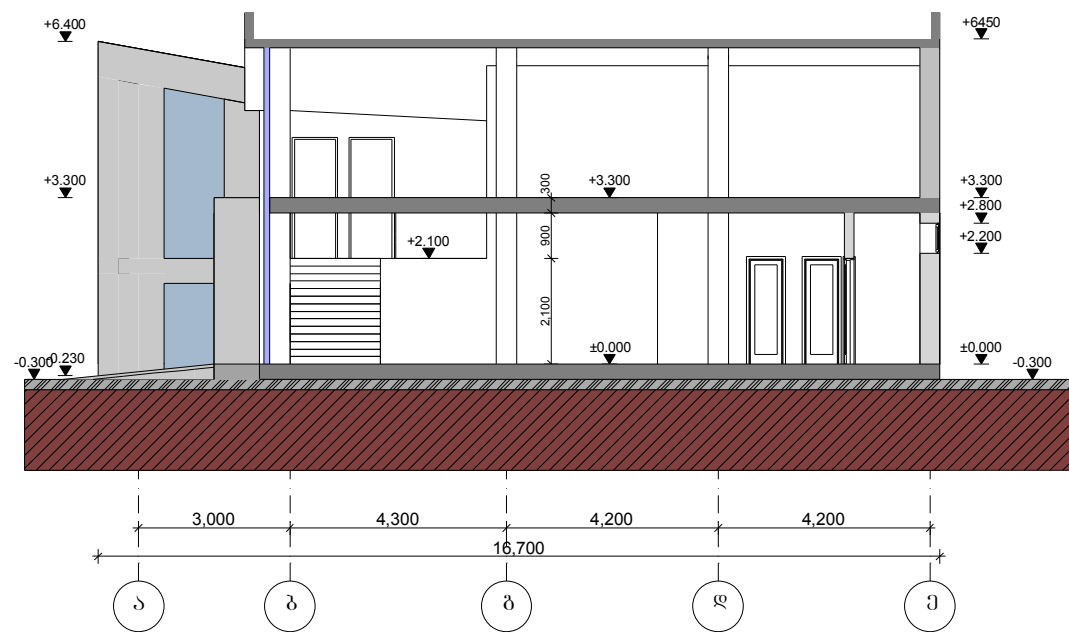
1. ნახაზი ზომები მოცემულია მმ-ში
2. ნახაზი ნიშნული მოცემულია მ-ში

2011	შსპ "საქართველოს არქიტექტურა"	სსსა	ქალაქის საკრებულოს განათლების, კულტურისა და სპორტის განყოფილება არქიტექტურის განყოფილება	ESSA architectural workshop
ფირმა	გ. ნანაძე	პროექტი		
პროექტი	გ. ნანაძე	შეამოწმა	სტადია	მ. 1:150
შეამოწმა	გ. ნანაძე	გ. ნანაძე	მ. 1:150	ფ. 1:150

ჭრილი 1-1 (1-8) ღარქაზი
მ. 1:150



ჭრილი 2-2 (ა-ე) ღარქაზი

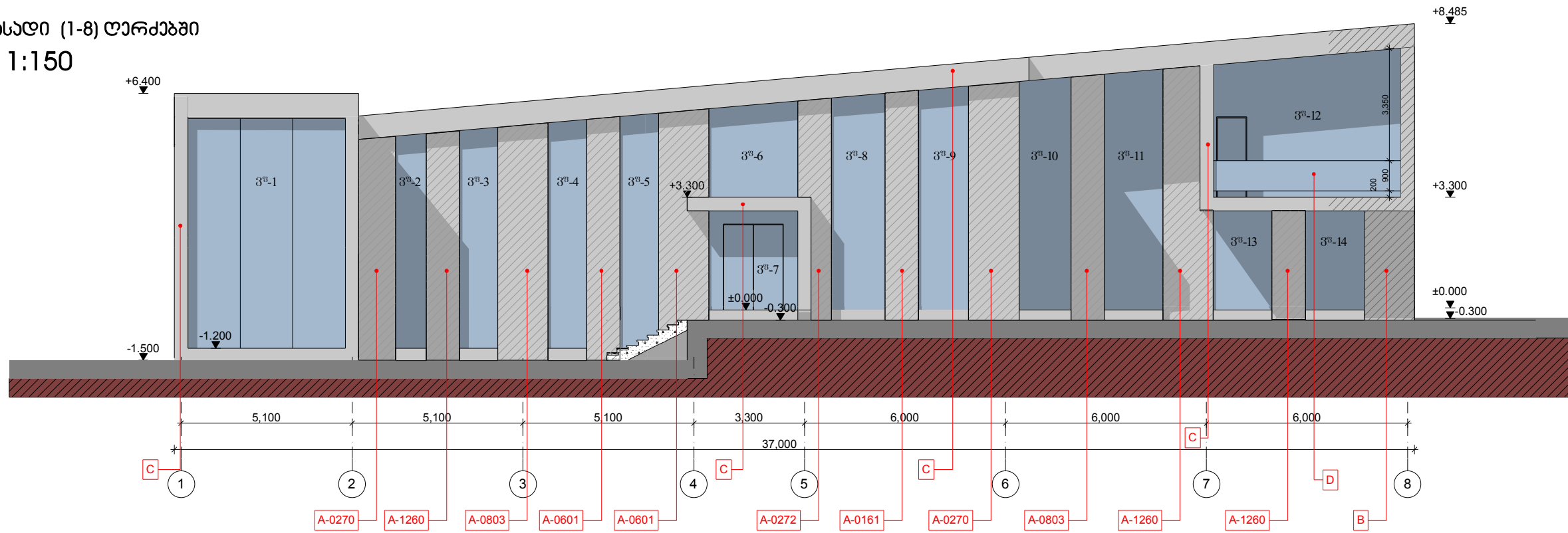


შენიშვნა:

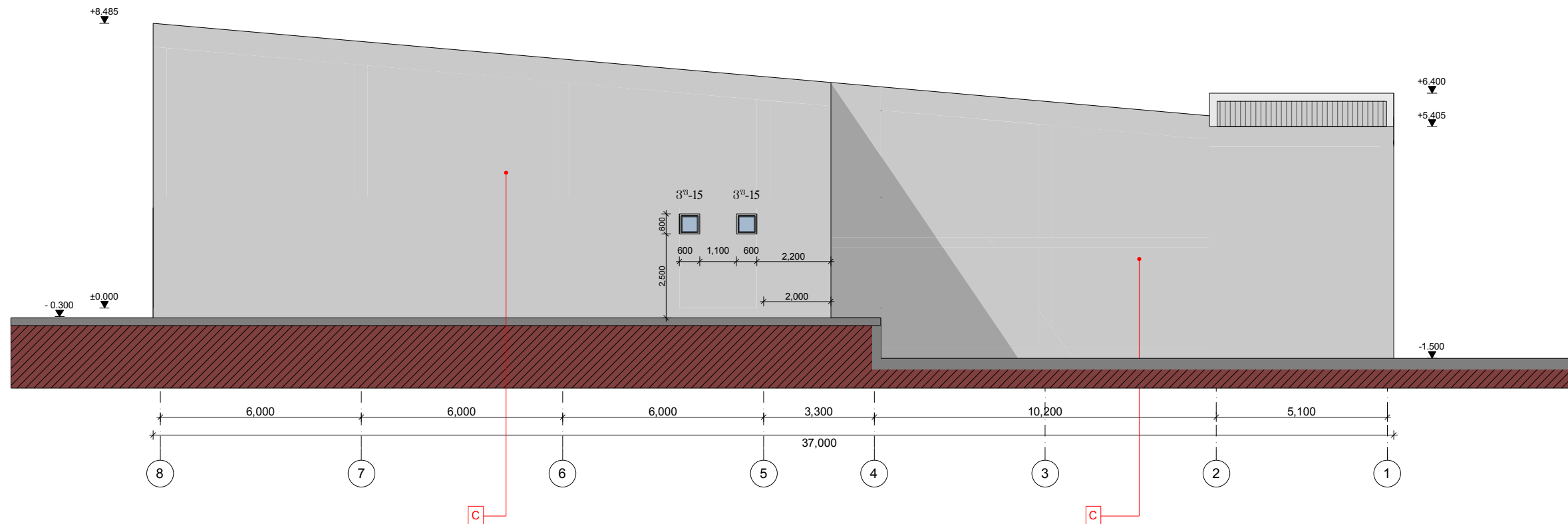
1. ნახაზი ზომები მოცემულია მმ-ში
2. ნახაზი ნიშნულები მოცემულია მ-ში

2011	შპს "არქიტექტურული საბუღალტრო"	სსსა	
დირექტორი	მ. ნანაძე		
პრ. აპოლონი	მ. ნანაძე		
პროექტი	მ. ნანაძე		
პროექტი	მ. ნანაძე		
შეამოწმა	მ. ნანაძე		
	ქაბალაძე, სახელმწიფო თეატრის მიმდებარე ტერიტორიაზე, ბოსტონის ქუჩის არსებული პროექტი		
	ჭრილი 1-1 (1-8) და 2-2 (ა-ე) ღარქაზი		
	მ. 1:150		
	სტადია	მრკა	ფ-30
	მ. 6.	ა-9	13

ფასადი (1-8) ღერძი
მ. 1:150



ფასადი (8-1) ღერძი

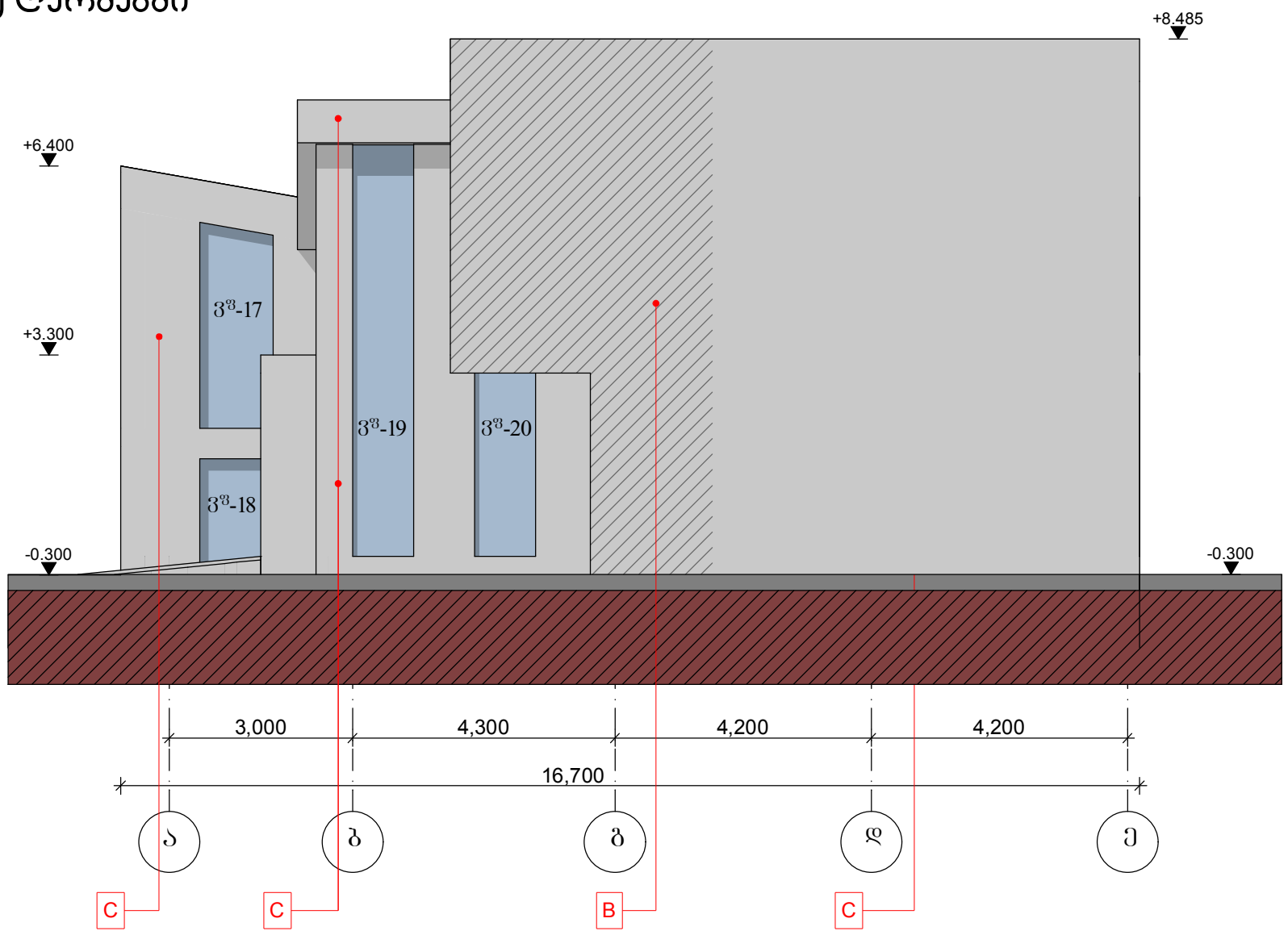


შენიშვნა:

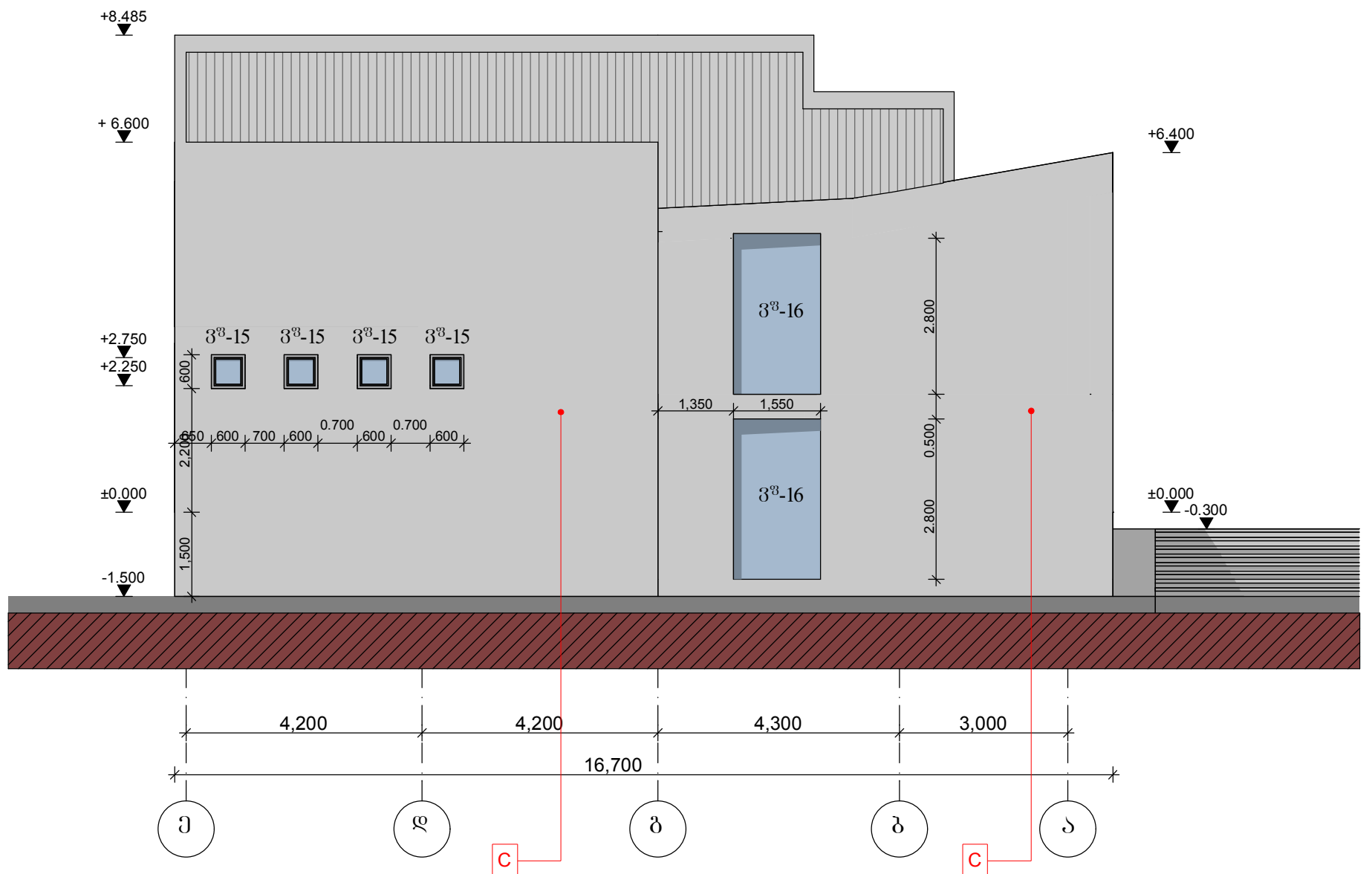
1. ნახაზზე ზომები მოცემულია მმ-ში
 2. ნახაზზე ნიშნულები მოცემულია მ-ში
 3. ვიტრაჟების ტიპი მოცემულია სპეციფიკაციაში
- a. "FUNDERMAX" - ის საფასსაღე მონტაჟისთვის უიზიტი
 b. მალედი ხარისხის საფასსაღე მონტაჟისთვის უიზიტი
 c. მალედი ხარისხის ლასა, დამუშავება და ლასა საფასსაღე სალაპიტი
 d. მონტაჟი

2011	ფასადული პროექტის საპროექტო	სსსს	ESSA architectural workshop
ფორმირი	მ. ნანა	პროექტი	პროექტი
პრ. პირი	მ. ნანა	პროექტი	პროექტი
პროექტი	მ. ნანა	პროექტი	პროექტი
პროექტი	მ. ნანა	პროექტი	პროექტი
შემოწმ.	მ. ნანა	პროექტი	პროექტი
ფასადი (1-8) და (8-1) ღერძი	მ. 1:150	საფ. 8.6.	მარ. 3-10
		ფ. 13	

ფასადი (ა-ა) ღერძებში
მ. 1:100



ფასადი (ა-ა) ღერძებში
მ. 1:100



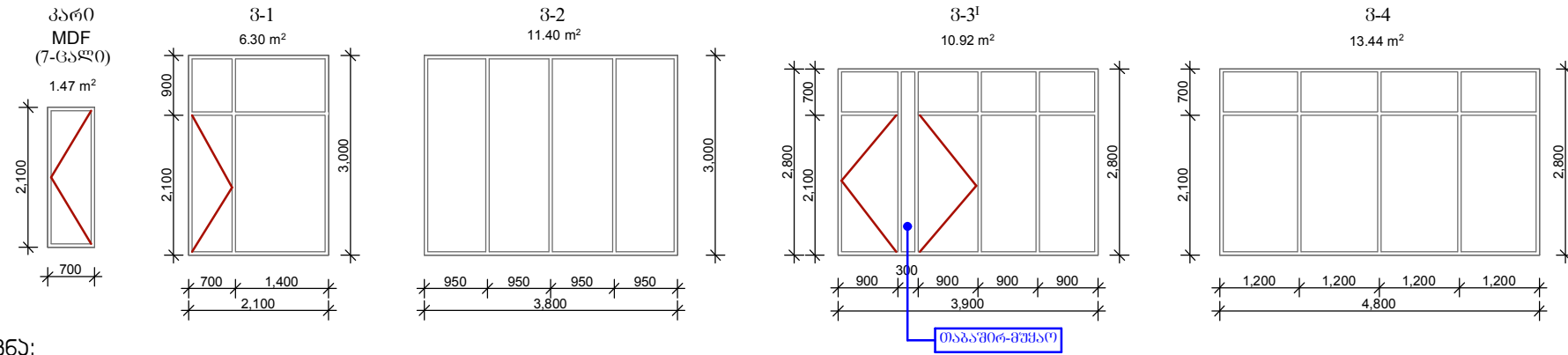
შენიშვნა:

1. ნახაზი ზომები მოცემულია მმ-ში
2. ნახაზი ნიშნულები მოცემულია მ-ში
3. ვიბრაციების ტიპი მოცემულია სპეციფიკაციაში

- a. "FUNDERMAX" - ის საფასაღი მოსაპირკეთებელი ფილები
- b. მალტი ხარისხის საფასაღი მოსაპირკეთებელი ელარის ქვა
- c. მალტი ხარისხიანი ლესვა, დაგეგმვა და ღებვა საფასაღი საღებავით

2011	შუალედური პროექტის საზომი	სსს	
დირექტორი	მ. ნანავა		
პრ. ავტორი	მ. მხეიძე	ქანაღმედი, სახელმწიფო თეატრის მიმდებარე ტერიტორიაზე, ბიბლიოთეკის შენობის არქიტექტურული პროექტი	სტადია მარა ფ-ბი მ. 6. ა-11 13
ავტორი	მ. მთაწარი		
ავტორი	მ. პატარკალიაშვილი	ფასადი (ა-ა) და (ა-ა) ღერძებში მ. 1:100	
შემოწმებული	მ. ნანავა		

ინტერიერის კარ-ფანჯარა და ვიტრაჟები



შენიშვნა:

1. გალანი ხარისხის მიწა პაუბი ულამინის ულათებით (პაუბი 70X50მმ)
2. MDF -ის ხარის გალანის მიმართულაბა მოცუალაბა გეგმაზა

I-სართული ± 0.000 და -1.200 ნიშ.

იატაკები

კერამო-გრანიტის ფილავი - 267,37 მ²

მეთლახის ფილავი - 12,92 მ²

ჭერი

თაბაშირ-მუქაო - 299,35 მ²

პლასტმასის ჭერი - 12,92 მ²

კედლები

თაბაშირ-მუქაო - 262,86 მ²

კაფელი - 97,16 მ²

II-სართული 2.100 და 3.300 ნიშ.

იატაკები

კერამო-გრანიტის ფილავი - 235,24 მ²

ლამინატი (პარკეტი) - 34,24 მ²

ჭერი

თაბაშირ-მუქაო - 376,35 მ²

კედლები

თაბაშირ-მუქაო - 274,12 მ²

კიბის უჯრედი

კერამო-გრანიტის ფილავი - 28,86 მ²

თაბაშირ-მუქაო - 23,76 მ²

ალიმინის მოაწირი - 23,5 ბრძ/მ

მოაწი

მინის მოაწირი ინტერიერში - 11,13 ბრძ/მ

ექსტერიერი

გარე კანდუსი გაქნით

საფასალე ყინვაგამლვე გასალტის ფილავი - 12,16 მ²

მინის მოაწირი - 5,6 ბრძ/მ

"FUNDERMAX" - ის ფასალის მოსაპირკეთებელი

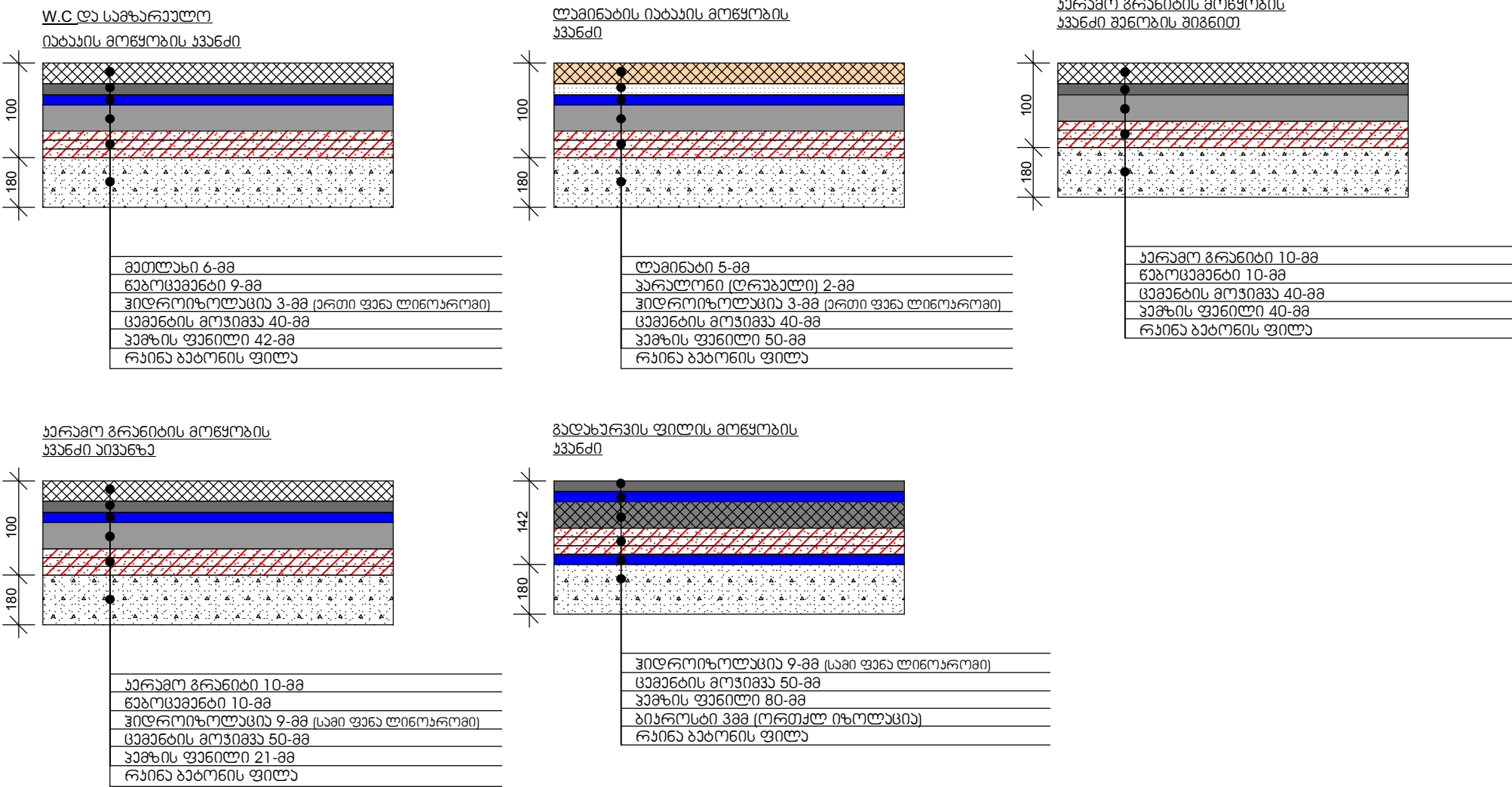
ფილავი - 100,22 მ²

საფასალე მოსაპირკეთებელი ყინვაგამლვე ეკლარის

ქვა - 45,51 მ²

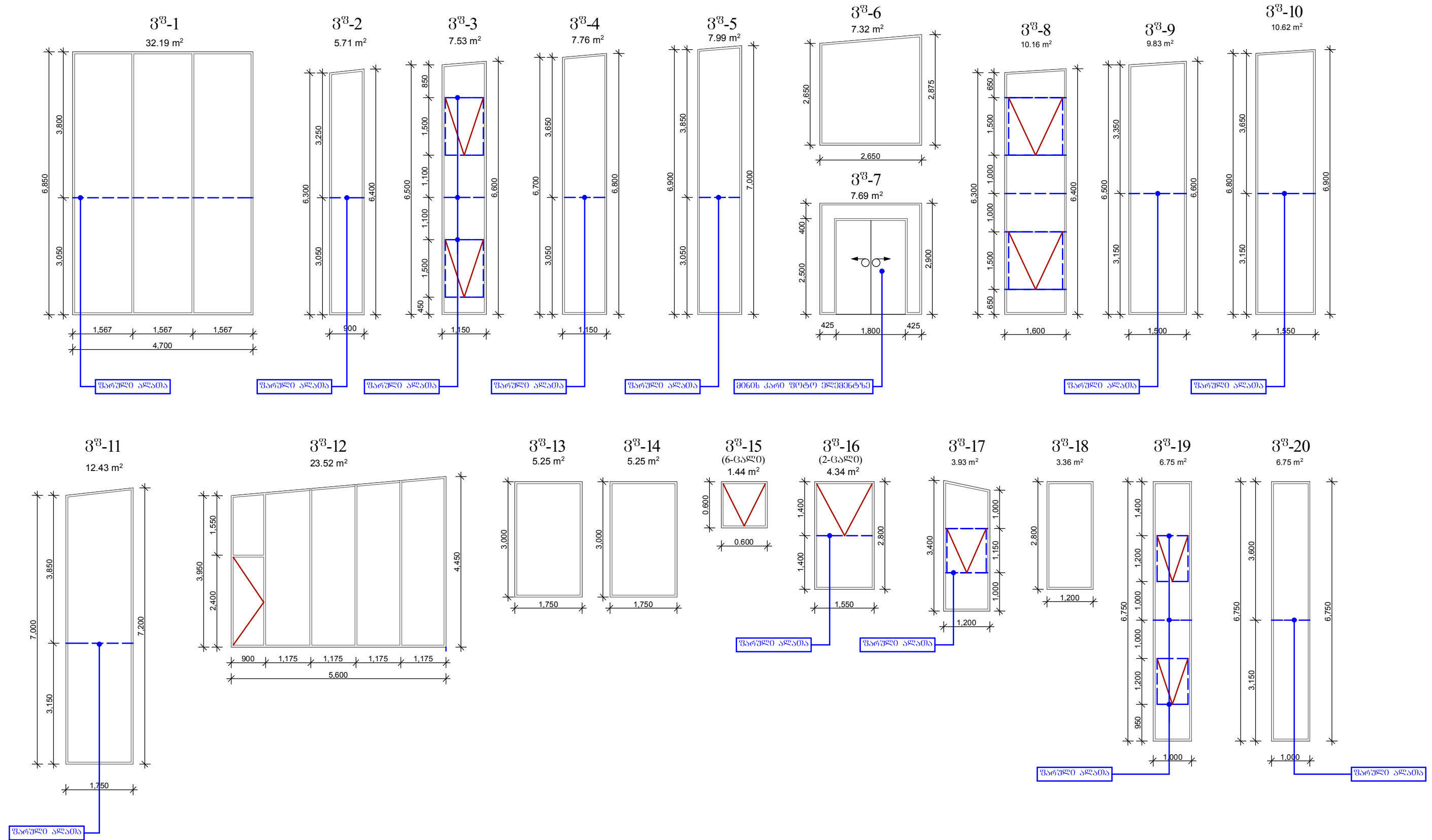
გამწვანების ფართი - 42,66 მ²

იატაკის მოწყობის კვანძები



2011	შუალაული პასუხისმგებლობის საზომადონა	სსსს	ESSA architectural workshop
დირექტორი	გ. ნანავა	ქახალციხეში, სახალგაოთ თაბრის მიმდებარე ბარიტონაზა, ბიბლიოთეკის შინგის არქიტექტურალი პროექტი	
პრ. ავტორი	ნ. მხიძე		ინტერიერის კარ-ფანჯარა ვიტრაჟი, იატაკის მოწყობის კვანძები, სავანიფიკაციის
ავტორი	გ. ნიქლაური		
ავტორი	გ. პარაკალიძე		
შეამოწმა	გ. ნანავა		სტაღია გ. 6.
			მარვა ა-12
			ფ-ბი 13

ექსტერიერის ვიტრაჟები



შენიშვნა:

1. მაღალი ხარისხის 6მმ-იანი ნაწრეთოები ორმაგი ტონირებული მინა ჰაბები ალუმინის ალთებით (ხვეთი 120X50მმ)
2. ლურჯი ხაზით მონიშნა გალისხმობს ფარულ ალათას გალების მაქვანებულთან
5. ვიტრაჟების მარაგირება იხილეთ ფსალაგა

2011	შპს-ს შპს-ს შპს-ს	სსსა	ძანაღვიწი, სხალმეიფო თაბარის მიმდებარე ბარიტორიაზა, ბიბლიოთეკის შინოსის არქიტექტურული პროექტი	ESSA architectural workshop
დირექტორი	გ. ნანაძე	სტაფი		
პრ. ავტორი	გ. მხეიძე	მარა	მარა	მარა
ავტორი	გ. მთაწარი	ფ-ბი	ფ-ბი	ფ-ბი
ავტორი	გ. პატარაძე	გ. 6.	გ. 6.	გ. 6.
შამოგვა	გ. ნანაძე	გ-13	გ-13	გ-13

პერსპექტიული ხედი



პერსპექტიული ხედი



პერსპექტიული ხედი

