

ხელწერილი ინტერესთა კონფლიქტის არარსებობის შესახებ

ქ. თბილისი

16 ივლისი 2011 წ.

”სახელმწიფო შესყიდვების შესახებ” საქართველოს კანონის მე-8 მუხლის შესაბამისად, ქვემოთ ჩამოთვლილი თითოეული პირი ხელმოწერით ადასტურებს, რომ საქართველოს ოკუპირებული ტერიტორიებიდან იძულებით გადაადგილებულ პირთა, განსახლებისა და ლტოლვილთა სამინისტროს მიერ 2011 წლის 21 ივნისს გამოცხადებული დევენილთა განსახლების ღონისძიებებისთვის სახელმწიფო საკუთრებაში არსებული ზოგიერთი შენობა-ნაგებობების საპროექტო სამუშაოების, ხარჯთაღრიცხვის შედგენის მომსახურების, კერძოდ: ქ. თბილისიში ვარკეთილი 3, მე-3 მ/რ, კორპ. 327 საპროექტო სამუშაოები № 106 კონკურსი. საპროექტო სამუშაოების კონკურსის მეშვეობით სახელმწიფო შესყიდვის განხორციელებაში მისი მონაწილეობა არ იწვევს ინტერესთა კონფლიქტს.

კომისიის თავმჯდომარე: თამარ მარტიაშვილი

კომისიის წევრები: კობა ხუბუნია
კახა პეტრიაშვილი

ნუგზარ დაველიანიძე

სატენდერო კომისიის აპარატის წევრები:

დავით ლოლაძე

დავით ჩოთირიძე

დევნილთა განსახლების ღონისძიებებისთვის სახელმწიფო საკუთრებაში არსებული ზოგიერთი შენობა-ნაგებობების საპროექტო სამუშაოების, ხარჯთაღრიცხვის შედგენის მომსახურების, კერძოდ: ქ. თბილისიში ვარკეთილი 3, მე-3 მ/რ, კორპ. 327 საპროექტო სამუშაოების საკონკურსო კომისიის სხდომის

ოქმით № 2

15 ივლისი 2011 წ.

ქ. თბილისი

სხდომას თავმჯდომარეობდა კომისიის თავმჯდომარე:

- თამარ მარტიაშვილი

მინისტრის პირველი მოადგილე
სატენდერო კომისიის თავმჯდომარე

სხდომას ესწრებოდნენ:

- კობა ხუბუნაია

საფინანსო დეპარტამენტის უფროსი

სატენდერო კომისიის წევრი

- კახა პეტრიაშვილი

იურიდიული დეპარტამენტის

უფროსის სატენდერო კომისიის წევრი

- კობა გორგოძე

დევნილთა საკითხების დეპარტამენტის

უფროსი სატენდერო კომისიის წევრი

- ნუგზარ დაველიანიძე

ტექნიკური ზედამხედველობის სამმართველო

უფროსი სატენდერო კომისიის წევრი

სატენდერო კომისიის აპარატის წევრები:

- დავით ლოლაძე

სახელმწიფო შესყიდვების სამმართველოს

უფროსის მოვალეობის შემსრულებელი

- დავით ჩოთურიძე

ტექნიკური ზედამხედველობის სამმართველო

უფროსი სპეციალისტი

შეგებულებაში ყოფნის გამო კომისიის სხდომას ვერ ესწრებოდეს კომისიის წევრი კობა გორგოძე.

ღღის წესრიგი:

1. საქართველოს ოკუპირებული ტერიტორიებიდან იძულებით გადაადგილებულ პირთა, განსახლებისა და ლტოლვილთა სამინისტროს მიერ 2011 წლის 21 ივნისს დევნილთა განსახლების ღონისძიებებისთვის სახელმწიფო საკუთრებაში არსებული ზოგიერთი შენობა-ნაგებობების საპროექტო სამუშაოების, ხარჯთაღრიცხვის შედგენის მომსახურების, კერძოდ: ქ. თბილისიში ვარკეთილი 3, მე-3 მ/რ, კორპ. 327 საპროექტო სამუშაოების შესყიდვასთან დაკავშირებით გამოცხადებულ კონკურსში № 106 მონაწილის მიერ წარმოდგენილი შეთავაზების განხილვა და საკონკურსო დოკუმენტაციის მოთხოვნებთან შესაბამისობის დადგენა.

მოისმინეს:

კომისიის აპარატმა საკონკურსო კომისიას მიაწოდა მოკლე ინფორმაცია კონკურსში მონაწილე პრეტენდენტის შესახებ. დადგენილ ვადაში, 2011 წლის 5 ივლის 18 საათამდე, საქართველოს ოკუპირებული ტერიტორიებიდან იძულებით გადაადგილებულ პირთა, განსახლებისა და ლტოლვილთა სამინისტროში წარმოადგინა მხოლოდ ერთმა პრეტენდენტმა: შ.პ.ს “მშენადგენა/მ“, რომლის საკონკურსო წინადადების ღირებულება შეადგენს 21 000 (ოცდერთი ათასი) ლარს.

კომისიის თავჯდომარემ მიმართ დამსწრეებს და განუმარტა, რომ კონკურსის მეშვეობით საპროექტო მომსახურების სახელმწიფო შესყიდვის პირობებისა და წესის დამტკიცების თაობაზე, სახელმწიფო შესყიდვების სააგენტოს თავჯდომარის 2011 წლის 10 თებერვლის №3 ბრძანების მე-3 მუხლის თანახმად, საკონკურსო წინადადების განხილვისა და კონკურსის მეშვეობით მიმწოდებლის შერჩევაზე ვრცელდება “სახელმწიფო შესყიდვების შესახებ“ კანონის მე-8 მუხლით გათვალისწინებული ინტერესთა კონფლიქტთან დაკავშირებული დებულება მას შემდეგ რაც ცნობილი გახდა კონკურსში მონაწილეთა ვინაობა, კომისიის წევრები, აპარატის წევრები და შესყიდვების პროცედურებთან დაკავშირებული ნებისმიერი პირი ვალდებულია დაადასტუროს, რომ ამ შესყიდვაში მისი მონაწილეობა არ იწვევს ინტერესთა კონფლიქტს.

კომისიის წევრები და აპარატის წევრები ხელმოწერით დაეთანხმნენ ინტერესთა კონფლიქტის არ არსებობის შესახებ ხელწერილს.

განიხილეს:

საკონკურსო კომისიამ განიხილა შ.პ.ს “მშენადგენა/მ“-ის მიერ წარმოდგენილი საკონკურსო წინადადება,

- საკონკურსო წინადადების ფასი.
- გასაწევი მომსახურების სრული ტექნიკური აღწერა, არქიტექტურული კონცეფცია, ესკიზი, განმარტებითი ბარათი;
- კონკურსანტმა უნდა წარმოადგინოს აღდგენა გამაგრების სამუშაოების საპროექტო და სახარჯთაღრიცხვო დოკუმენტაცია.
- ინფორმაცია კონკურსანტის მიერ განხორციელებული ადმინისტრაციული ან საცხოვრებელი შენობის არანაკლებ სამი არქიტექტურული პროექტის შესახებ (შესაბამის ესკიზებთან და ფოტომასშაბისთან ერთად);
- ინფორმაცია მომსახურების მიწოდების ვადის შესახებ;
- ინფორმაცია ანგარიშსწორების პირობების შესახებ;
- რეკვიზიტები;

აზრი გამოთქვას:

კომისიის წევრებმა აღნიშნეს, რომ წარმოდგენილი შენობის ესკიზები, მისი დაგეგმარება და ღირებულება ზედმიწევნით შეესაბამება საპროექტო დოკუმენტაციის ტექნიკურ დავალებას.

კომისიის წევრებმა მოახდინეს პრეტენდენტის საკონკურსო წინადადების შეფასება და გამარჯვებული კონკურსანტის გამოვლენა – 10 ქულიანი სისტემით (თვითვეული კომისიის წევრის დასკვნა თან ერთვის). წარმოდგენილი დასკვნების შესაბამისად, პრეტენდენტმა შ.პ.ს “მშენადგენა/მ“ მიიღო შემდეგი ქულები

თამარ მარტიაშვილი 7,4 ქულა.

კობა ხუბუნაია 8,7 ქულა.

კახა პეტრიაშვილი 7,7 ქულა.

ნუგზარ დაველიანიძე 9,1 ქულა.

სულ ჯამში 32,9 ქულა.

კომისიამ გადაწყვიტა:

1. შ.პ.ს “მშენადგენა/შ” მიერ წარმოდგენილი საკონკურსო წინადადება ჩაითვალოს
2. კონკურს მიენიჭოს სტატუსი - “გამარჯვებული გამოვლენილია”.
3. დაევალოს კომისიის აპარატს ხელშეკრულების პროექტის მომზადება.
4. კომისიის აპარატს დაევალოს წინამდებარე ოქმის განთავსება სახელმწიფო შესყიდვების ერთიან ელექტრონულ სისტემაში (www.procurement.gov.ge) სახელმწიფო შესყიდვის საგენტოს ელექტრონულ ფოსტაზე contest@procurement.gov.ge მეშვეობით, არა უგვიანეს 2011 წლის 15 ივლისისა.

კომისიის თავმჯდომარე: თამარ მარტიაშვილი

კომისიის წევრები: კობა ხუბუნია

კახა პეტრიაშვილი

ნუგზარ დაველიანიძე

შ ე ფ ა ს ე ბ ა

საპროექტო სამუშაოების შესყიდვის კონკურსში №106

მონაწილე პრეტენდენტის -- შ.პ.ს "მშენადგენა/შ"-ის მიერ წარმოდგენილ საკონკურსო წინადადებაზე

კომისიის წევრი - ნუგზარ დავლიანიძე

პრეტენდენტს შ.პ.ს "მშენადგენა/შ"-ის მიერ წარმოდგენილ საკონკურსო წინადადება -----

საფუძვლიანი სამუშაოების შესყიდვით დასრულებული სამუშაოების განხორციელების
დღის განმავლობაში შესრულებული სამუშაოების განხორციელების

წარმოდგენილ წინადადებას ვაფასებ 10 ქულიანი სისტემით:

№	შეფასების კრიტერიუმი	კოეფიციენტი	შეფასება	ქულა
2	არქიტექტურული კონცეფცია და ესკიზი	0,7	10	7
3	საკონკურსო წინადადების ფასი	0,3	7	2,1
	სულ	1,0		9,1


ნუგზარ დავლიანიძე
კომისიის წევრი

15
---ივლისი 2011 წელი

შ ე ფ ა ს ე ბ ა

საპროექტო სამუშაოების შესყიდვის კონკურსში №106

მონაწილე პრეტენდენტის -- შ.პ.ს "შენადგენა/შ"-ის მიერ წარმოდგენილ საკონკურსო წინადადებაზე

კომისიის წევრი - კობა ხუბუნია

პრეტენდენტს შ.პ.ს "შენადგენა/შ"-ის მიერ წარმოდგენილ საკონკურსო წინადადება შეუკუბრუნო და შეაჩუქოთ მ-ს მისივე კომპიუტერი
მაქსიმალურად კონკურსის მოახლოებისათვის

წარმოდგენილ წინადადებას ვაფასებ 10 ქულიანი სისტემით:

№	შეფასების კრიტერიუმი	კოეფიციენტი	შეფასება	ქულა
2	არქიტექტურული კონცეფცია და ესკიზი	0,7	9	6,3
3	საკონკურსო წინადადების ფასი	0,3	8	2,4
	სულ	1,0		8,7


კობა ხუბუნია
კომისიის წევრი

თბილისი 2011 წელი

შ ე ფ ა ს ე ბ ა

საპროექტო სამუშაოების შესყიდვის კონკურსში №106
მონაწილე პრეტენდენტის -- შ.პ.ს "შენადგენა/შ"-ის მიერ წარმოდგენილ საკონკურსო წინადადებაზე

კომისიის წევრი - კახა პეტრიაშვილი

პრეტენდენტს შ.პ.ს "შენადგენა/შ"-ის მიერ წარმოდგენილ საკონკურსო წინადადება ბისეგმია
იგი შეესაბამება სპონსორის მოსთხოვნილ საკონკურსო წინადადებას
ბისეგმია (შპს დისბელოვან) და ქაბა საზონის ვინაის
შესაძლებლობაში

წარმოდგენილ წინადადებას გაფასებ 10 ქულიანი სისტემით:

№	შეფასების კრიტერიუმი	კოეფიციენტი	შეფასება	ქულა
2	არქიტექტურული კონცეფცია და ესკიზი	0,7	7	5,6
3	საკონკურსო წინადადების ფასი	0,3	7	2,1
	სულ	1,0		7,7


კახა პეტრიაშვილი
კომისიის წევრი

15
თებლის 2011 წელი

შ ე ფ ა ს ე ბ ა

საპროექტო სამუშაოების შესყიდვის კონკურსში №106
მონაწილე პრეტენდენტის -- შ.პ.ს "მშენადგენა/შ"-ის მიერ წარმოდგენილ საკონკურსო წინადადებაზე

კომისიის თავჯდომარე - თამარ მარტიაშვილი

პრეტენდენტს შ.პ.ს "მშენადგენა/შ"-ის მიერ წარმოდგენილ საკონკურსო წინადადება *მ. მ. მ. მ.*
საბუნებისმეტყველო მეცნიერებების დარგის განვითარების მიზნით
და ამავდროულად ახსნის კონკურსის დანიშნულებას და აცხადებს
წინადადებას ვაჭარების "მინი-სი" ვინ-ა-ის შესრულების

წარმოდგენილ წინადადას ვაფასებ 10 ქულიანი სისტემით:

№	შეფასების კრიტერიუმი	კოეფიციენტი	შეფასება	ქულა
2	არქიტექტურული კონცეფცია და ესკიზი	0,7	8	5,6
3	საკონკურსო წინადადების ფასი	0,3	6	1,8
	სულ	1,0		7,4

თამარ მარტიაშვილი
კომისიის თავჯდომარე

15 ივლისი 2011 წელი

380179
ქ. თბილისი
ი. ჭავჭავაძის
გამზირი №17,
ბინა №9

შემლული პასუხისმგებლობის საზოგადოება
“ მ შ ე ნ ა ლ გ ე ნ ა / მ “



მშენებლობის, პროექტირების, პროექტების ექსპერტიზის, ნაგებობათა მდგრადობისა
და აღდგენა-რეკონსტრუქციის სამეცნიერო ტექნიკური ცენტრი

ტელ. 37-52-46, 38-57-12

ტელეფაქსი 995(32)375190

№ 11/1

05 ივლისი 2011 წელი

საქართველოს ოკუპირებული ტერიტორიებიდან იძულებით
გადაადგილებულ პირთა განსახლებისა და ლტოლვილთა
სამინისტროს საკონკურსო კომისიას

სახელმწიფო შესყიდვების სააგენტოს თავმჯდომარის 2011 წლის 10 თებერვლის №3
ბრძანების საფუძველზე 2011 წლის ივნისში თქვენს მიერ გამოცხადებულ კონკურსში
მონაწილეობის მისაღებად წარმოგიდგინთ ქ. თბილისში, ვარკეთილი 3, მე-3 მ/რ-ში
მდებარე, კორპუსი №327, ავარიული საცხოვრებელი სახლის აღდგენა-გამაგრების
ღონისძიებების საპროექტო წინადადებას შემდგარს 23 ფურცლისაგან.

გამარჯვების შემთხვევაში გთხოვთ გვაცნობოთ შემდეგ მისამართზე : 0179 ქ. თბი-
ლისი, ი. ჭავჭავაძის გამზირი №17, ბინა №9,

პატივისცემით,

გენერალური დირექტორი,
ევროკავშირის ექსპერტი მშენებლობის დარგში,
საინჟინრო აკადემიის აკადემიკოსი,
საქართველოს დამსახურებული მშენებელი,
ღირსების ორდენის კავალერის


მ. ბედიაშვილი

სააგენტოს ფაქსითა და ელ. ფოსტით მიმზღვის ანუ დადგინდეს მისი ანუ და დადგინდეს აკადემიკოსი 200037646
შეშოს. № 3254
"05" 07 2011 წ.
ფ. _____

საქართველოს ოკუპირებული ტერიტორიებიდან იძულებით
გადაადგილებულ პირთა განსახლებისა და ლტოლვილთა
სამინისტროს საკონკურსო კომისიას

გასაწევი მომსახურების სრული ტექნიკური აღწერა

შ.პ.ს "მშენადგენა/შ"-ის სააუგტორი კოლექტივი წარმოადგენთ კონკურსში მონაწილეობის მისაღებად,
ქ. თბილისში, ვარკეთილი 3, მე-3-ე მრ-ში, კორპუს № 327-ში მდებარე პანელოვანი საცხოვრებელი სახლის აღდგე-
ნა-გამზადების ღონისძიებების საპროექტო წინადადებას.

გავეცანით გამოცხადებულ საკონკურსო განცხადებას, აგრეთვე აღვიღებე შევისწავლეთ რა კორპუსის საინჟინ-
რო-ტექნიკური მდგომარეობა,

გ თ ა ვ ა მ ო ბ თ :

1. არქიტექტურულ-საინჟინრო გადაწყვეტათა კონსტრუქციას, ესკიზური სახით, შენობის აღდგენა-გამზადების მე-
თოდს, მიზინაღრეთა გამოუსახლებლად, სამედიკოსა და მდგრადობის სრული გარანტიით, შემდგომი საექსპლუატა-
ციო პირობების გაუმჯობესებით მიზნულ 30 წელს.
2. შენობის აღდგენა-გამზადების მეთოდი ითვალისწინებს ფუძის მონაცვლეობას, ნაბურღ-ინექციური ხიმინჯე-
ბის მეშვეობით შენობის დაგვირგობის გადასახლება საიმედო ფუძე უკუშემაღ ქანებზე, როგორც არსებული რკინაბეტონ-
ის ფუძის, ასევე ახლად მოწყობილი რკინაბეტონის ბანკეტების ჩაანკერებით (დეტალური აღწერა მოცემულია განმა-
რტებით ბარათში).
3. კონკურსში გამარჯვების შემთხვევაში სრულ საპროექტო-საბარჯათადრიცხოვო დოკუმენტაციის წარმოდგენას,
აგრეთვე მშენებლობის პროცესში, ყველა იმ ცვლილებების ნახაზებითა და კონსულტაციებით უზრუნველყოფას დამატე-
ბითი ანაზღაურების გარეშე, რაც წარმოექმნება შემთხვევულ ორგანიზაციათან ერთად (რა თქმა უნდა თუ
ასეთი წარმოიქმნება).

შ.პ.ს "მშენადგენა/შ"-ის
გენერალური დირექტორი  მ. ბედიამელი

კონკურსზე წარმოდგენილი დოკუმენტაციის ნუსხა, ჩამონათვალი

რიგ. №	მსრულელზე სამუშაოთა დასახელება	ფურცლის №	გვერდის №	შენიშვნა
1	2	3	4	5
1	კონკურსში მონაწილეობის საფასურის გაღებლის დამადასტურებელი დოკუმენტი	-	1	დაკრულია საკონკურსო წინადადებაზე
2	გასაწვეი მომსახურების სრული ტექნიკური აღწერა, შეთავაზებები	1	2	
3	კონკურსზე წარმოდგენილი დოკუმენტაციის ნუსხა, ჩამონათვალი	2	3	
4	განმარტებითი ბარათი, შენობის ტექნიკური მდგომარეობის შესახებ და აღდგენა გამაგრების ღონისძიებათა მეთოდების შესახებ. დამაინჟინერული ფოტოფიქსაციის ჩაითვლით.	3-7	4-8	
5	აღდგენა გამაგრების სამუშაოების სამოქმედო და მშენებლობის ღირებულების სახარჯთაღრიცხვო განიგარიშება	8-9	9-10	
6	პროექტის წინა ესკიზური გადაწყვეტები: -სარდაფის სათიურის გეგმა მაშტაბი 1:200 -პირველი სათიურის გეგმა მაშტაბი 1:200 - ტიპიური სათიური მაშტაბი 1:200 - ჭრილი "I-I" მაშტაბი 1:200 - დამაინჟინერული გადასასვლელების კომპლექსატორების მოწყობა	10 11 12 13 14	11 12 13 14 15	
7	შ.პ.ს. "შენაღდგენა/მ"-ის მიერ მსრულელი-განხორციელებული პროექტების ნუსხა. ფოტო მასალის დართივით	15-21	16-22	
8	ინფორმაცია მომსახურების მოწოდების ვადის შესახებ და ინფორმაცია ანგარიშსწორების მოწოდების შესახებ, რეკვიზიტები	22	23	

დირექტორი



მ. ბედიამეილი

განმარტებითი ბარათი

ქ. თბილისში, ვარკეთილი 3, მე-3-ე მ/რ-ნში მდებარე ავარიული №327 კორპუსის ტექნიკური მდგომარეობისა და მისი აღდგენა-გამაგრების ღონისძიებათა მეთოდის შესახებ.

შ.პ.ს "შემენადგენა/შ"-ის საკეისაროსტების 2011 წლის ივნისს გამოცხადებული საკონკურსო განცხადების საფუძველზე, აღვლმე გავიყვანით 13 საართოლანი, პანელოვანი სახორეგირელი სახლის ტექნიკურ მდგომარეობას, ავარიული გამომწვევ მიზეზებს და დაუდგინეთ, რომ შენობა შედგება ორი ბლოკ სექციისაგან, უკიბო და კიბე-ლიფტების სექციებისაგან. ბლოკ-სექციები ერთმანეთისაგან გამოყოფილია ტემპერატურულ-დეფორმაციული ნაკერით, რომლებიც დაფუძნებულია ერთიანი მონოლითური რკინაბეტონის ფილის მეშვეობით მოყვითალო-მოყავისფერო თისნარებზე და ძლიერ გამოფიტულ არცილტებზე.

შენობა ამჟებებულია XX საუკუნის 80-იან წლებში, მოსწორებულ ადგილას. მას გააჩნია სარდაფი, სიმაღლით 3 მეტრი. გარე მხილი პანელების სისქე შეადგენს 30 სმ-ს, ხოლო შიგა მხილი პანელების სისქე 16 სმ-ია. საართულშუა გადასურვები წარმოადგენს კონტურზე დაყრდნობილ კასეტური წარმოების ანაკრებ რკინაბეტონის ფილას, სისქით 16 სმ. თვითოეული ბლოკ-სექციის ცენტრალურ ნაწილში განთავსებულია მონოლითური რკინაბეტონის სისისტის ბირთვი, რომლის კედლების სისქე 36 სმ-ია. კონსტრუქციული ელემენტები, პანელები ერთმანეთთან დაკავშირებულია (ე.წ. "შპონკები"-თ) სოგმანებით.

როგორც შენობის შექველამ გვიჩვენა ბლოკ-სექციები ერთმანეთისაგან გადახარნენ ჯდებითი მოვლენების გამო, ერთმანეთს დავიდგენ 60-70 სმ-ით, რაც გამოიწვია ფუძე-გრუნტული გარემოს გაწყლიანებამ, ჯერ კიდევ 1994-96 წლებში, შენობის მიმდებარედ გამაყვლი მალალი წნევის მილის დამიანების შედეგად შემოდინებულია წყლებმა,

უფრო ძლიერი გადახრა აღენიშნება ბლოკ-სექცია "ბ-1"-ს აღინიშნება სარდაფის მონაშთი საძირკვლის ფილის დროში და დინამიკაში. ჯაღქნითი მოვლენების გამო დაზიანებულია სარდაფის, პირველი სართულისა და მოციხით ადგილებში, მეორე სართულის გარე მხლი პანელები. გადახრის გამო გამოკვეთილია დაზიანებანი V და გედა სართულებში, უშუალოდ კიბის უკრედლდან. მეორე, უკიბო ბლოკ-სექციაში გადასახვევლებისა, რაც სამიშროებას უქმნის მოზინადრეთა უსაფრთხოებას. დაზიანებულია და გაზაგრებას საჭიროებს უშუალოდ კიბის უკრედის, რომელიც ორივე ბლოკ-სექციისათვის ერთადერთ საკონტაქტო და საევაკუაციო საშუალებას წარმოადგენს.

საკონკურსო წინადადებით წარმოდგენილი საპროექტო წინადადება და ესკიზური ნახაზები ითვალისწინებს ავარიული შენობის აღდგენა-გამაგრების ღონისძიებების ისეთ შეთოსს, რაც შეახერხებს შენობის ჯაღქნით პროექტისა და საბიქლოს გახდის შენობის მხიდ კონსტრუქციებს.

მათ შორის:

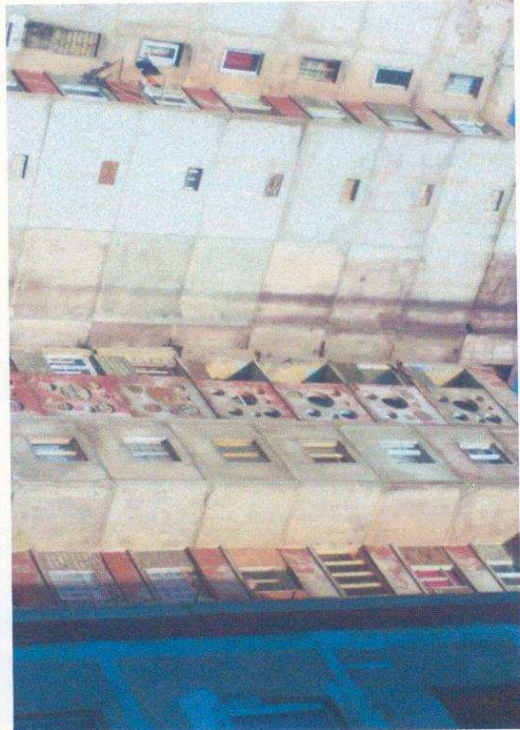
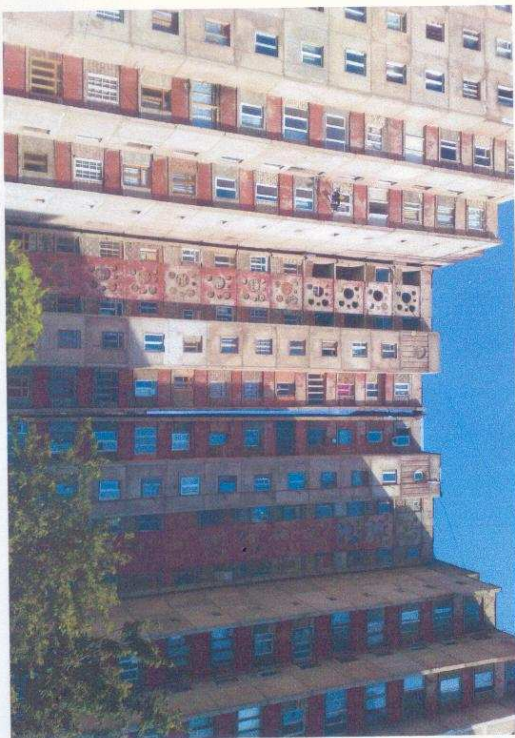
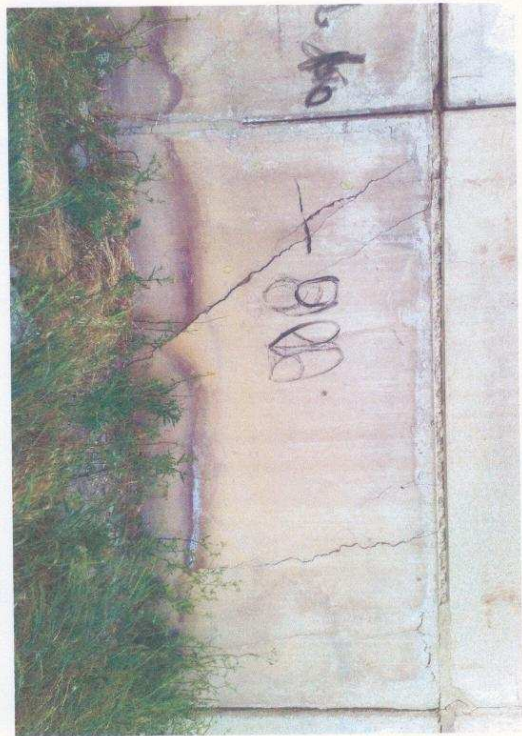
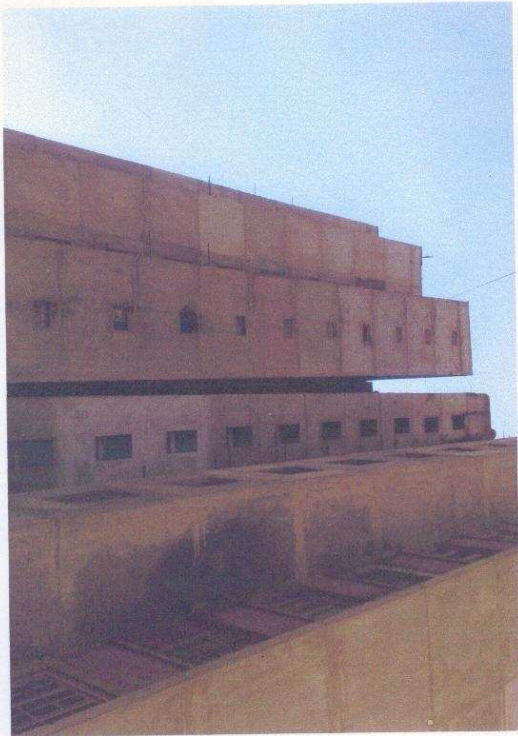
1. ფუქე საძირკვლების გაზაგრება ხდება როგორც სარდაფების მონებში არსებული რკინაბეტონის ფილის დალურსმით ნაბურღ-ინექციური ხიმინჯების მეშვეობით, მათი ჩაანკერებით ახლად მოწყობილი დამატებითისისტის დიაფრაგმებში და პერიმეტრულ კოჭებში, ასევე გარე მხლი კედლების გაზაგრებით, მიღვებით რკინაბეტონის პილონებით. აღნიშნული პილონები ასევე ეწყობა ნაბურღ-ინექციურ ხიმინჯებში, რათა აღმოფხვრას ჯაღქნითი პროცესები.
2. დაზიანებული მხილი კედლების ჩასმა ხდება არმატურის ჯაგმანში მათი ჩაანკერება მიღვებით რკინაბეტონის პილონებში და გარე პერიმეტრულ კოჭებში
3. არსებულ რკინაბეტონის ფილაში წარმოქმნილი ბზარის აღდგენა ხდება კანადური კომპანის მიერ წარმოდგენილი მაღალი ხარისხის კრისტალბიზაციის ტექნოლოგიურ საბიოლაიო მასალის "X დ X"-ის მეშვეობით, რომელიც უკვე დანერგილია საქართველოში მათი წარმომადგენელი ფილალის "დალერი კიეკისიაში"-ს მეშვეობით. აღნიშნული საბიოლაიო მასალა არა მარტო ამოღებებს დაზიანებულ ბეტონის კონსტრუქციებს, არამედ წარმოადგენს ჰიდროსაბიოლაიო მასალასაც.

4. ბლოკ სექციებს შორის გადასასვლელებზე მათი აღდგენის შემდგომ ლითონკონსტრუქციების გამოყენებით, ეწეობა კომპლექსირების, ესკიმურად წარმოდგენილი ნახაშების მიხედვით.
5. აღდგენის ექვემდებარება სახურავის მონაში პარაპეტის ბლოკები, მათზე შემდგომ თუნუქის დაკვეთით.
6. რემონტს ექვემდებარება შენობის შიდა, გარე საინჟინრო კომუნიკაციები და სათივალთვლო ჭები.
7. ნაწილობრივ აღდგენას ექვემდებარება ვერტიკალური გეგმარება და შენობის ირველივ მიკროწყვლა.
8. აგრეთვე ჩასაგარეველია ნაწილობრივ, კეთილმოწყობითი სამუშაოები.
9. მშენებლობის განხორციელების პროცესში, კვანძების გასისასას გამოუღეხილი ბოგიერთი დამიანებანი, რომლებსაც ვერ ითვალისწინებს წარმოდგენილი პროექტი, დამატებით შესრულდება ესკიმური გადაწყვეტებით, დამკვეთის თანხმობით, საპროექტო ჯგუფის მიერ ანაზღაურების გარეშე.
10. განმარტებით ბარათის თან ერთვის შენობის დამიანებულ მონათა ამსახველი ფოტოფიქსაცია.

პრ. მთავარი არქიტექტორი



გ. ბერეძე






აღდგენა-გამაგრების სამუშაოების, საპროექტო და მშენებლობის ღირებულების
სახარჯთაღრიცხვო განკვეთილება

მათ შორის: სულ: 579 000 ლარი

I. საპროექტო სამუშაოების ღირებულება: 21 000 ლარი

რიგ. №	შესრულებულ სამუშაოთა დასახელება	ღირებულება ლარებში	დ.ღ.გ. 18%	სულ დ.ღ.გ. ჩათვლით
1	2	3	4	5
1	შენობის საინჟინრო-გეოქნიკური მდგომარეობის შესწავლა, დასკვნა-რეკომენდაციის. ამომეითი ნახაზის და დევექტური აქტის შედგენა	3025,42	544,58	3570,00
2	საინჟინრო-გეოლოგიური კვლევა ფილის მდგომარეობის განსაზღვრისა და გეოგეოლოგიური აგეგმვის ჩათვლით	2669,50	480,50	3150,00
3	აღდგენა-გამაგრების სრული არქიტექტურულ-კონსტრუქციული პროექტის შედგენა, შენობის დახრის განსაზღვრითა და სახარჯთაღრიცხვო განკვეთილების ჩათვლით	11745,16	2114,84	13860,00
4	მშენებლობის ორგანიზაციის პროექტი, სამუშაოთა წარმოების გრაფიკის შედგენის ჩათვლით	355,92	64,08	420,00
	სულ პროექტის სამუშაოების ჯამი:	17796,00	3204,00	21000,00
ღირებულება				
ინჟინერ ეკონომისტი				
 ა. ბაბლიძე				

II-მშენებლობის წინასწარი საორიენტაციო დირექტულების განხორციელება: 558 000 ლარი

სამშენებლო სამუშაოების დირექტულების განსამზღვრისათვის გამოყენებულა პროექტ ანალოგიებიდან ამოღებული ერთეულის ფასები, მათი დაჯგუფებით ჰიზიციების მიხედვით, გამსხვილებული მეთოდის გამოყენებით, დღეისათვის მოქმედ ფასებთან მისადაგებით, რომელსაც დაბეჭდება ლოკალური ხარჯთაღრიცხვების შედგენით, სრული საპროექტო ლოკუმენტაციის დამთავრების შემდგომ, სამუშაოთა უწყისის თანდაერთვით

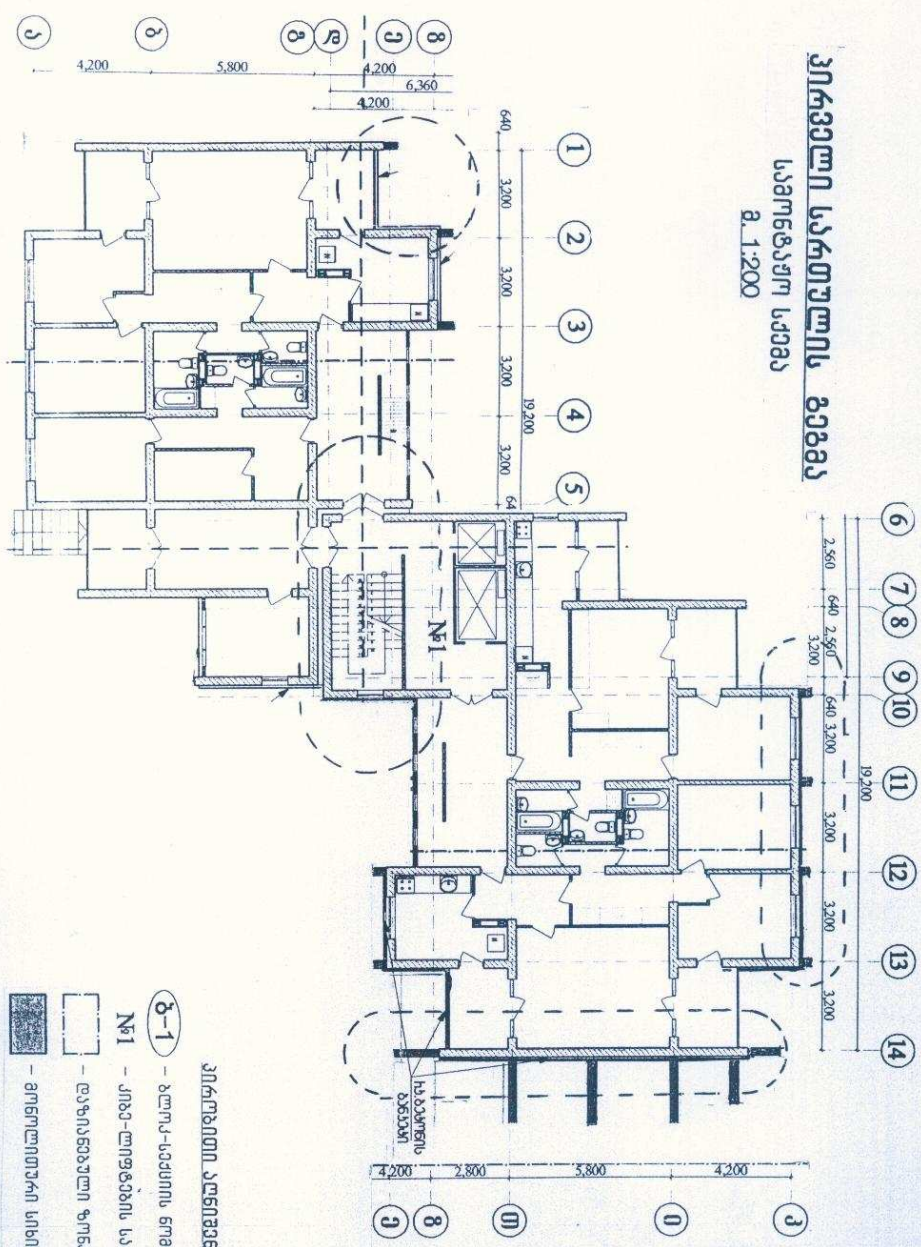
რიგ- №	შესრულებულ სამუშაოთა დასახელება	სამშენებლო, სამონტაჟო სამუშაოები	არამთოცულ ობითი ხარჯები	სულ დ.ღ.მ. ს ჩათვლით	
1	მოსამზადებელი სამუშაოები	2	3	4	5
1		8370,00	(-)	8370,00	
2	აღდგენა-გამაგრების სამუშაოები ± 0,00-ის ქვევით	336474,00	(-)	336474,00	
3	აღდგენა-გამაგრების სამუშაოები ± 0,00-ის ზევით	139500,00	(-)	139500,00	
4	მიღა საინჟინრო კომუნიკაციების აღდგენა	5580,00	(-)	5580,00	
5	გარე საინჟინრო კომუნიკაციების აღდგენა მოწყობისთვის	8370,00	(-)	8370,00	
6	ვერტიკალური გვემარება და კეთილმოწყობა	22320,00	(-)	22320,00	
7	ღროებითი შენობა-ნაგებობები	2790,00	(-)	2790,00	
8	ტექნიკური შედამხედველობის, საავტონრო შედამხედველობის და საექსპლუატო მომსახურების ხარჯები	(-)	6696,00	6696,00	
9	გაუთვრალიწინებელი ხარჯები, შემსყიდველის რეზერვი (5%)	(-)	27900,00	27900,00	
	სულ სამშენებლო სამუშაოების ჯამი:	523404,00	34596,00	558000,00	

შენიშვნა: წარმოდგენილი დირექტულები ითვლისწინებს ყველა სახის დახარისხებს, მათ შორის: შედამხედველობის ხარჯების 14%, მოგების 10% და დ.ღ.მ-ს 18%-ს.

დირექტორი

 მ. ბელიაშვილი

კირველი საბავშვო სკოლა
საინჟინერო სკეჩი
ა.1-200



კირველი საბავშვო სკოლა

ბ-1 - ბლოკ-საბავშვო ოთახი

№1 - კიბე-ლოფტების საინჟინერო ოთახი

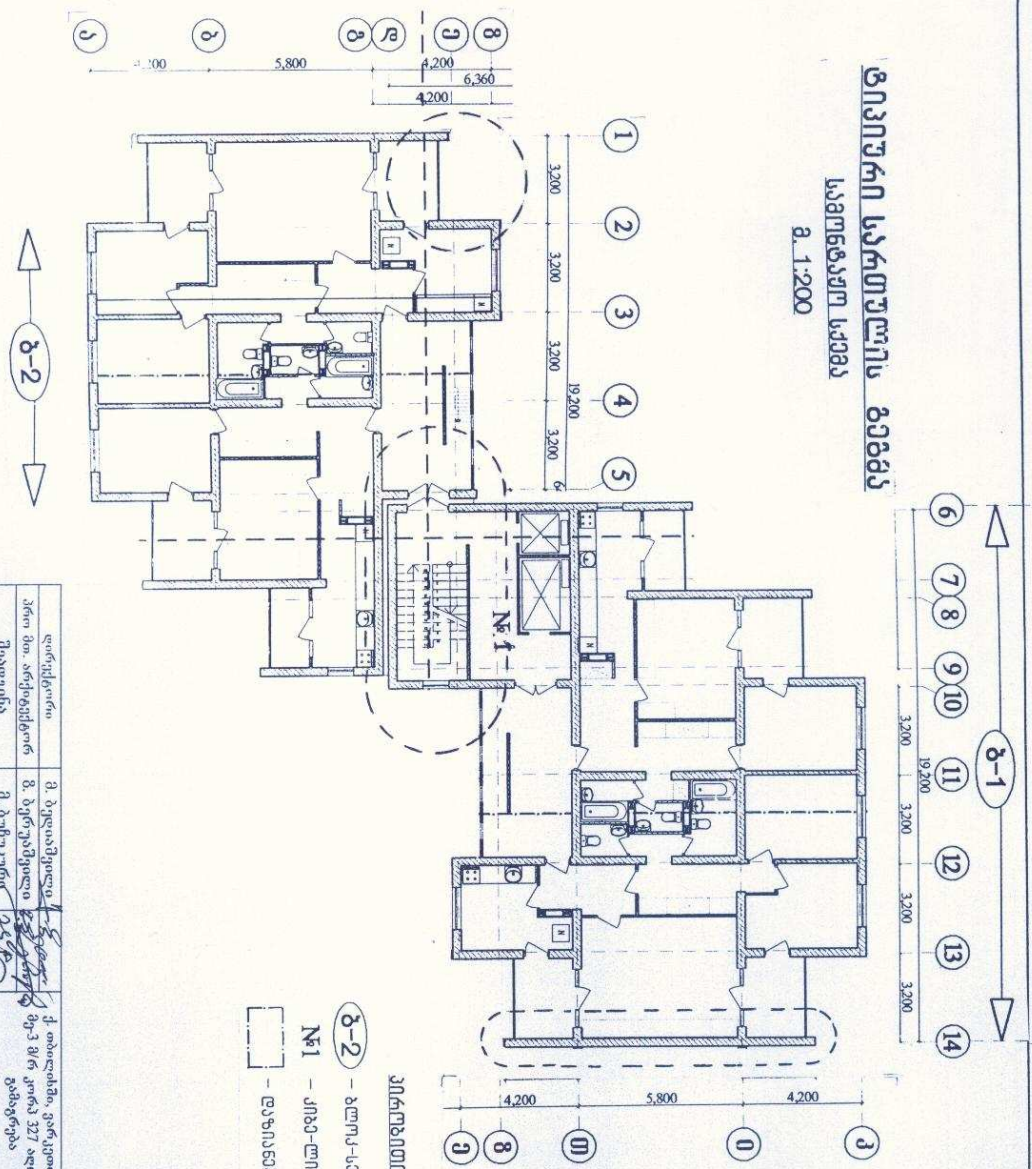
□ - დანიშნავალი ოთახი

■ - გონივრული სიხის სიხის ოთახი

დირექტორი	მ. ბუღიაშვილი	ქ. თბილისი, ვარკეთილი 3	სტ.	ფ.	ს.ჯ.
პროექტირების მ. ბუღიაშვილი	მ. ბუღიაშვილი	მ. ბუღიაშვილი			
მუშაობის მ. ბუღიაშვილი	მ. ბუღიაშვილი	მ. ბუღიაშვილი			
შეამოწმა	ა. ბაბალიძე	ა. ბაბალიძე			
		პირველი სართ. ნაგებობა			2011 წ. მ.კ.
		ნაგებობა 1200			„მშენებლობის“

ტიპური საბინაო სპეცი
სამრეწვეო სპეცი

ა. 1:200



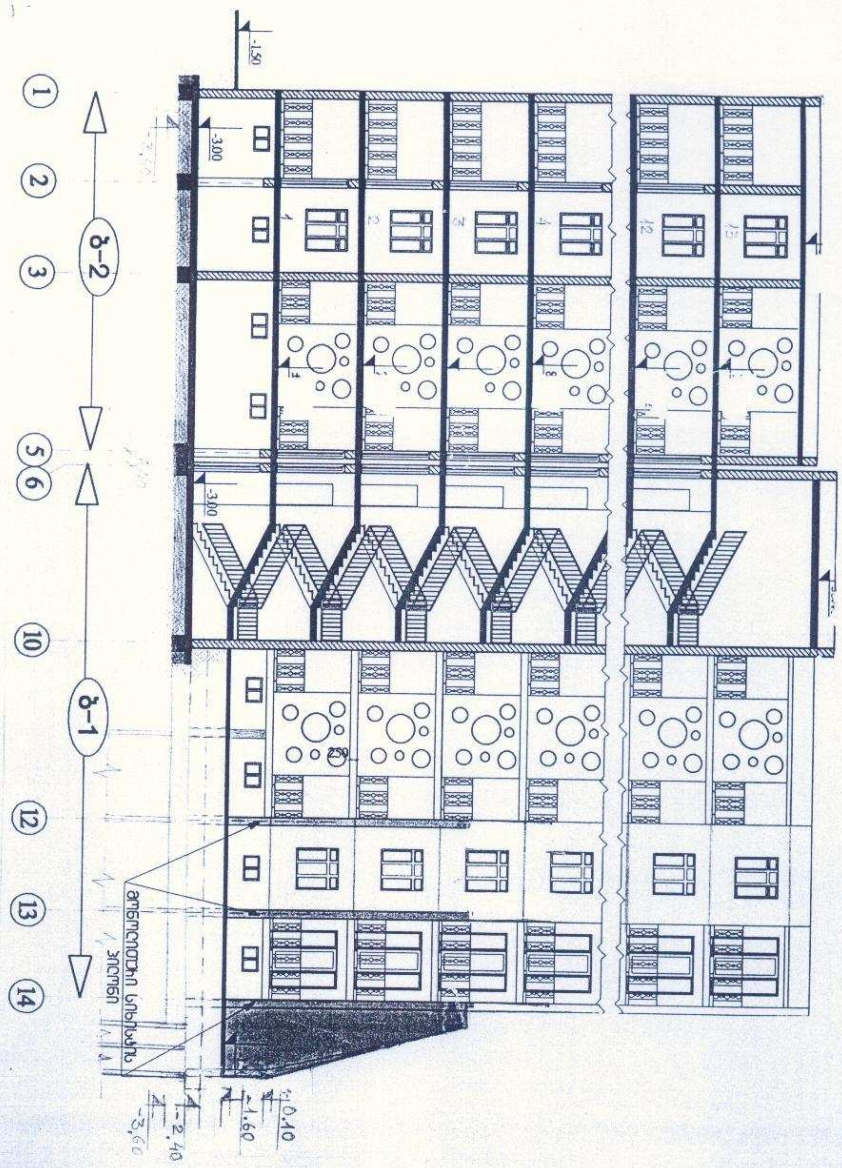
კომპლექტი აღნიშნული:

- ბ-2 - ბლოკ-სამართი ნომერი
- №1 - კიბე-ლოდჯიის საკომარკაო სართავი
- - დანიშნული სართავი

დირექტორი	მ. ბუღაბაძე	მ. თაბაქაძე, ვარკეთილი 3	სტ.	ფ	სულ
პროექტორი	მ. ბერიუაშვილი	მე-3 მრ. კორპ 227 აღდგენა-განახება			
შეამოწმა	მ. ბერიუაშვილი				
შეამოწმა	ა. ბაბლიძე	სხა			
		გაბიერი სართ. სპეცი			2011 წ. მ.მ.
		მ.მ.მ.მ.მ.მ.მ.მ.მ.მ.			„მეგობრობის“

ჭრილი 1:1

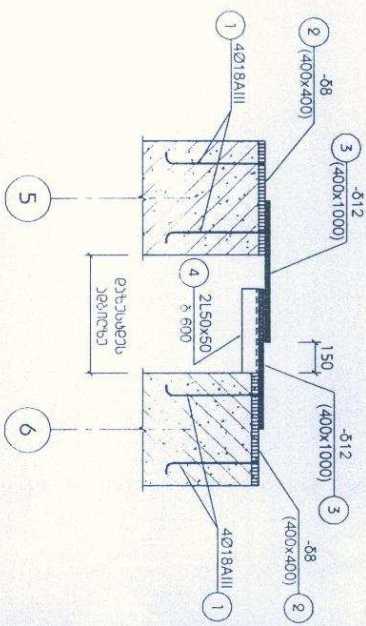
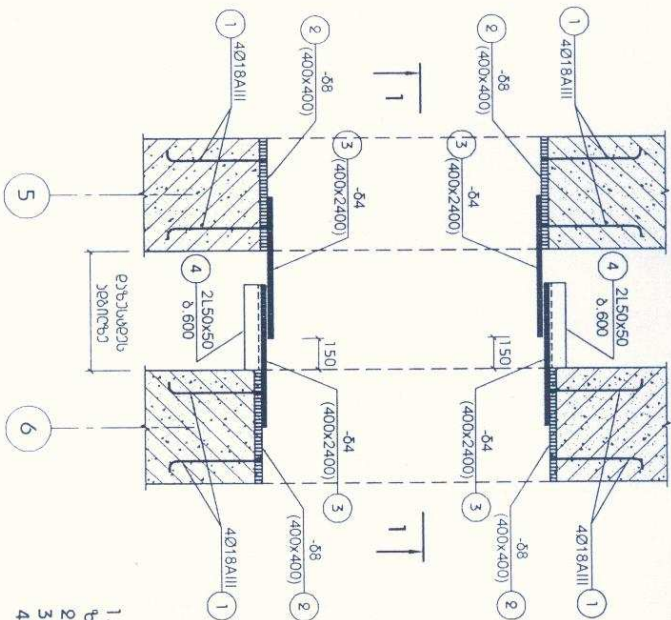
მ.1:200



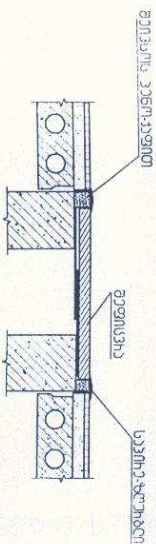
დარღვევები	მ. ბუღალჯიანი	ქ. თბილისი, ვარკეთილი 3.	ლბ	მ	სულ
პროექტი	მ. ბუღალჯიანი	მუ. 3 მ/ნ კორპ 327 აღდგენა-განკურნა			
გეგმვა	ა. ბაბუაძე				
		კვლევა "1.1"			
		მარტი 1200			
					"მშენებლის სიხშირის ანოტი"

3ორორგობათური ქორგონსბორის მორყობა.

3ორბიათური ქორგონსბორის მორყობა.



3ორორგობათური ქორგონსბორის მორჭორბათობის ზვანძი



შენიშვნა:

1. 3ორორგობათური და ჰორბიათური ქორგონსბორის მორჭორბათობის ზვანძი 15 სარქობა.
2. შვანძობას და შორბობას სარჭორბათობის მორჭორბათობის ზვანძი 36.0 მძმ მ.
3. 3ორორგობათური ქორგონსბორის ზვანძი და მორბობის მორჭორბათობის ზვანძი 36.0 მ.
4. ცორბორის ჰორბობათური შორბობის მორჭორბათობის სარჭორბათობა.

დორქორბობის	მ. ბორბობათური	ქ. ობობობის, გორკობობის	სარ	გ	სურ
პორბობის, არქორბობის	მ. ბორბობათური	მ. ბორბობის, გორკობობის			
მორბობის	მ. ბორბობათური	მ. ბორბობის, გორკობობის			
მორბობის	მ. ბორბობათური	მ. ბორბობის, გორკობობის			

2011 წ. მ. 15
"მორბობის"

*საქართველოს საინჟინრო აკადემიის აკადემიკოსის, ევროკავშირის
ექსპერტის მალხაზ ბედიაშვილის შრომების სია
შესრულებული 2005-2010 წლებში*

I. პროექტების კონსტრუქციული ნაწილის ექსპერტიზა და ნაგებობათა მდგრადობის დასკვნა:

1. წმიდა სამების საკათედრო ტაძარი (სამივე ეტაპი);
2. წმიდა სამების საკათედრო ტაძარის სამრეკლო;
3. ქ. ზუგდიდში, ზუგდიდისა და ცაიშის ეპარქიის საკათედრო ტაძარი;
4. ზესტაფონის რაიონის სოფ. ქვედა საზანოში ასაშენებელი წმიდა გიორგის სახელობის ეკლესია;
5. ქ. რუსთავეში მინი მეგალურგიული ქარხანა;
6. ქ. თბილისში, ღიღის მასივში ასაშენებელი საცხოვრებელი სახლების კომპლექსი;
7. ქ. თბილისში, რკინიგზის ცენტრალური ევგზლის შენობის რეკონსტრუქცია. (თურქული კომპანია "Hill International" პროექტი);
8. ქ. თბილისში, რუსთაველის გამზ. №16-ში მდებარე ყოფილი ოფიცერთა სახლის მდგრადობა;
9. ქ. თბილისში, ლ. გულიაშვილის მოედანზე არსებული ისტორიული ძეგლების-მრავალბინიანი საცხ. სახლების, გექნიკური მდგომარეობა;
10. ქ. თბილისში, უნივერსიტეტის ქ. №2 მდებარე ყოფილი ამიერკავკასიის ოლქის შტაბის შენობის გექნიკური მდგომარეობა;
11. ივანე ჯავახიშვილის სახ. სახელმწიფო უნივერსიტეტის პირველი კორპუსის გექნიკური მდგომარეობა;
12. თბილისის "დინამო"-ს სტადიონის რეკონსტრუქციის პროექტი;
13. ავლაბრის სამთავრობო რეზიდენციის ყველა პროექტი;
14. სასტუმრო "რედისონი"-ს რეკონსტრუქციის ყველა პროექტი;
15. ქ. ბათუმში, 24 სართულიანი სასტუმრო "შერატონი"-ს პროექტი (თურქეთი);
16. ქ. თბილისში, 40 სართულიანი "ბიზნესცენტრი"-ს შენობის პროექტი;
17. ქ. თბილისში, საერთაშორისო აეროპორტი (თურქეთი);
18. ქ. ბათუმში, საერთაშორისო აეროპორტი (თურქეთი);
19. შარტავას და გოთუას ქუჩის გადაკვეთაზე 12-16 სართ. სახლების პროექტი;
20. სასტუმრო "საქართველო"-ს დაშენების პროექტი და გექნიკური მდგომარეობა;
21. საბაჟო გამშვები პუნქტი "სარფი"-ს 40 მ სიმაღლის ნაგებობა და სხვა.

სულ 2005-2010 წლებში საექსპერტო დასკვნა და შენობათა ტექნიკურ მდგომარეობაზე მრავალსართულიან საცხოვრებელ, საზოგადოებრივ და სამრეწველო ობიექტებზე გაიცა:

2005 წელს – 39

2006 წელს – 48

2007 წელს – 67

2008 წელს – 33

2009 წელს – 42

2010 წელს – 74

სულ: 307

II. დამუშავებულია ახალი პროექტები 2009–2010 წ.წ.

1. მცხეთაში, სამთავროს ეკლესიის აღდგენა-გამაგრების კონსტრუქციული გადაწყვეტა;
2. ვაზიანში, ბრიგადის შტაბის ტერიტორიაზე ეკლესიის პროექტი;
3. ვაზიანში, ბრიგადის შტაბის შენობა;
4. 18 სართულიანი საცხოვრებელი სახლი წერეთლის გამზირზე;
5. მწვანე აუარული 6 სართულიანი სახლის ვაჟა-ფშაველას და გამსახურდიას ქუჩების გადაკვეთაზე, გამაგრებითი სამუშაოების პროექტი;
6. საფაქრო ცენტრი კოლმეურნეობის მოედანზე (ყოფილი ბაზარი) და სხვა.

გამოცა შემდეგი ნაშრომები:

1. სვეტიცხოველი სამეცნიერო ტექნიკური კვლევის შედეგები;
2. შ. ფუტურიძე, ღირსეული მამულიშვილი მალხაზ ბელიაშვილი (წიგნში შესულია მ. ბელიაშვილის შრომები).

შ.პ.ს. “მშენაღგენა/მ“-ის

გენერალური დირექტორის მოადგილე



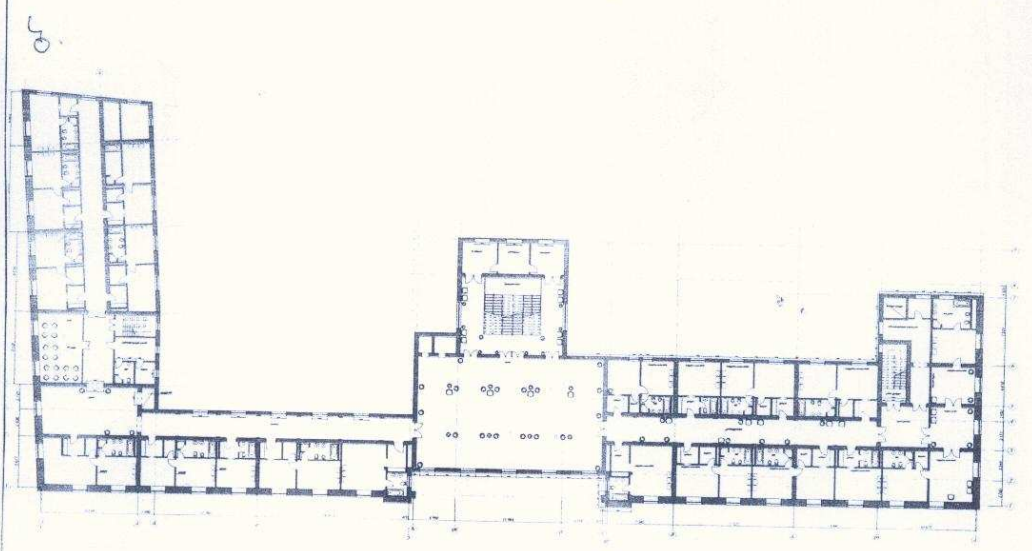
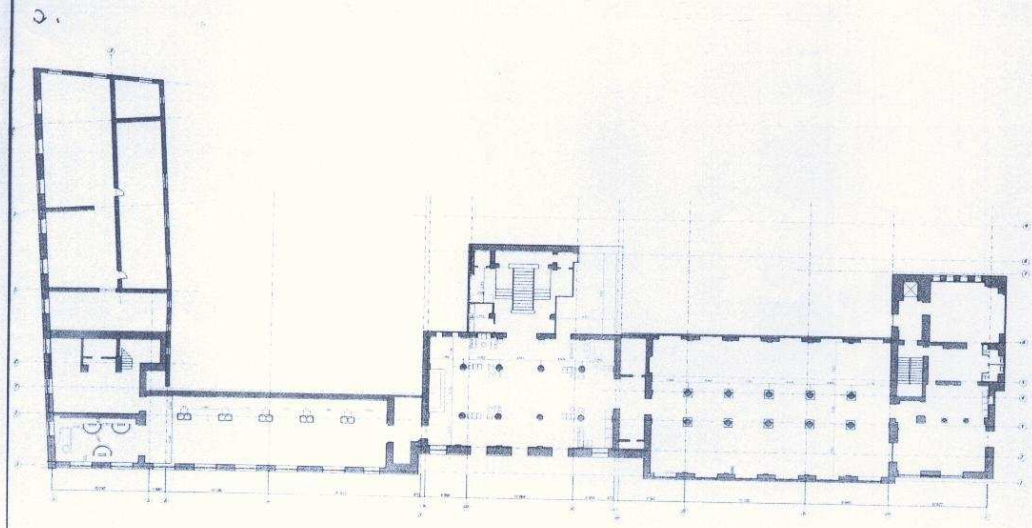
ი. მეგრეველი





სურ. №5 სასტუმროს ცენტრალური ფლიგელი
სურ. №6 კიბის უჯრედის ხედი





სურ. №2. ა. ბ შენობის სართულების სქემატური გეგმა
 ა - I სართულის (ვესტიბულის) გეგმა
 ბ - შენობის გიბიური სართულის გეგმა

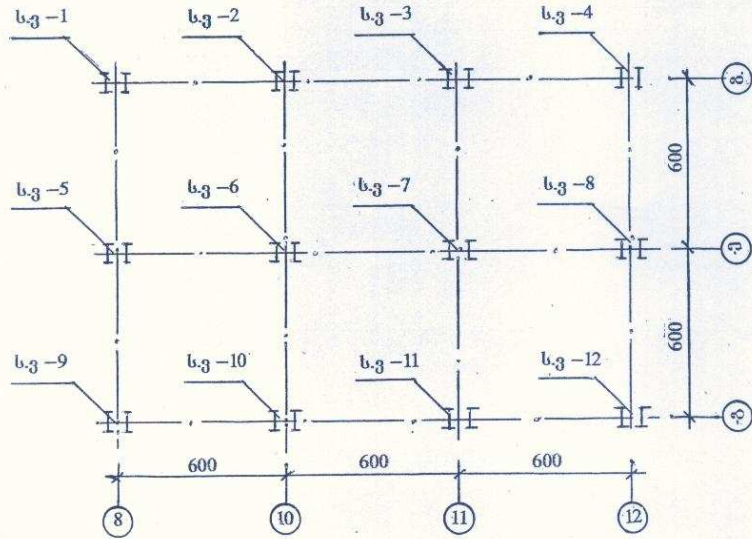
განაპირა ფლიგელებში I სართულის შიდა რ/ბ ჩარჩოვანი სისტემა ზედა სართულებზე შეცვლილია გუფის კედლებით და ფლიგელების კონსტრუქციული გადაწყვეტა მზიდი ქვის კედლებში შესრულებული, შენობის კონსტრუქციული სქემის ანალოგიურია.

შ.პ.ს “სპექტრა გეზის ჯორჯია“-ს 37 მთავარი საწარმოო
კორპუსის ლითონკონსტრუქციების აღდგენა-სარეაბილიტაციო
სამუშაოების გეგმიური
პროექტი



თბილისი
2011 წ.

მეთერთმეტე სართულის ლითონის სვეტების გეგმა



მეთერთმეტე სართულის ლითონის სვეტების ტექნიკური მდგომარეობის აღწერა, შესაძლო გაძლიერების ან სარემონტო სამუშაოების მოცულობათა ჩვენებით

№	სვეტი	შენიშვნა
1	სვეტი № 1	დამიანებები არ გააჩნია, არ საჭიროებს გაძლიერებას
2	სვეტი № 2	დამიანებები არ გააჩნია, არ საჭიროებს გაძლიერებას
3	სვეტი № 3	დამიანებები არ გააჩნია, არ საჭიროებს გაძლიერებას
4	სვეტი № 4	დამიანებები არ გააჩნია, არ საჭიროებს გაძლიერებას
5	სვეტი № 5	დამიანებები არ გააჩნია, არ საჭიროებს გაძლიერებას
6	სვეტი № 6	დამიანებები არ გააჩნია, არ საჭიროებს გაძლიერებას
7	სვეტი № 7	დამიანებები არ გააჩნია, არ საჭიროებს გაძლიერებას
8	სვეტი № 8	დამიანებები არ გააჩნია, არ საჭიროებს გაძლიერებას
9	სვეტი № 9	დამიანებები არ გააჩნია, არ საჭიროებს გაძლიერებას
10	სვეტი № 10	დამიანებები არ გააჩნია, არ საჭიროებს გაძლიერებას
11	სვეტი № 11	დამიანებები არ გააჩნია, არ საჭიროებს გაძლიერებას
12	სვეტი № 12	დამიანებები არ გააჩნია, არ საჭიროებს გაძლიერებას
13		
14		

პირობითი აღნიშვნები

სე-სვეტი

დაამუშავა	ვ. ოდილაძე	<i>[Signature]</i>
შეამოწმა	მ. ბელიაშვილი	<i>[Signature]</i>

შ.პ.ს "სპექტრა გეზ-ს ჯორჯია"
 № 37 შთავარი საწარმოო კორპუსის
 ლითონკონსტრუქციების რეაბილიტაციის
 სამუშაოთა საგნდერო დოკუმენტაცია
 მეთერთმეტე სართ. ლითონ. სვეტების გეგმა

შებლული პასუხისმგებლობის საზოგადოება
მშენებლობის, პროექტირების, ნაგებობათა აღდგენა-რეკონსტრუქციის
სამეცნიერო ტექნიკური ცენტრი

“მშენალგენა/შ”

დასკვნა

ქ. თბილისი, ვაკე-საბურთალოს რაიონში, ა. ცაგარელის ქ. №-96-ში
მღებარე ზ. გარაყანიძის კუთვნილი საცხოვრებელი
სახლის მდგრადობის შესახებ



თბილისი

2009

380179
ქ თბილისი
ი. ჭავჭავაძის
გამზირი № 17,
ბინა № 9

შეზღუდული პასუხისმგებლობის საზოგადოება

“ მ შ ე ნ ა ლ გ ე ნ ა მ ”



**მშენებლობის, პროექტირების, პროექტების ექსპერტიზის, ნაგებობათა მდგრადობისა
და ალღენა-რეკონსტრუქციის სამეცნიერო ტექნიკური ცენტრი**

ტელ. 237-52-46, 238-57-12

№ 14/1

05.07.2011 წ.

I. ინფორმაცია მომსახურების მიწოდების შესახებ
კონკურსში გამარჯვების შემთხვევაში, გარანტიას ვიძლევი, რომ სრულ
საპროექტო სახარჯთაღრიცხვო დოკუმენტაციის წარმოდგენას უზრუნველყოფთ
ხელშეკრულების დადებიდან 30 კალენდარულ დღეში.

II. ინფორმაცია ანგარიშსწორების პირობების შესახებ
ხელშეკრულების გაფორმების შემთხვევაში, ჩვენს მიერ წარმოდგენილი საბანკო
გარანტიის საფუძველზე ვითხოვთ საავანსო ანაზღაურებას 40%-ის ოდენობით.

CENT: ვი-თი-ბი ბანკი ჯორჯია (ცენტრალ ფილ. UGEBGE 22615)

შ.პ.ს “მშენალღენამ” 205202332

ანგარიში GE87VT6600000010923605

გენ. დირექტორი

მ. ბელიაშვილი

საქართველოს ოკუპირებული ტერიტორიებიდან
იძულებით გადაადგილებულ პირთა,
განსახლებისა და ლტოლვილთა სამინისტრო



MINISTRY OF INTERNALLY DISPLACED PERSONS
FROM THE OCCUPIED TERRITORIES,
ACCOMMODATION AND REFUGEES OF GEORGIA

0177, ქ. თბილისი, თამარაშვილის ქ. 15^ა
15^ა, Tamarashvili str., 0177, Tbilisi, Georgia

ტელ./Tel.: (995 32) 31-15-85
ცხელი ხაზი/Hotline: (995 32) 43-11-00
ფაქსი/Fax: (995 32) 31-15-96
www.mra.gov.ge

15.07.2011 № 02/02-10/4893

შ.პ.ს “მშენადგენა/მ“-ს
დირექტორს ბატონ მაღხაზ ბედიაშვილს

გაცნობებთ, რომ საკონკურსო კომისიამ განიხილა თქვენს მიერ 2011 წლის 5 ივლისს წარმოდგენილი საკონკურსო წინადადება. განხილვის შედეგად დადგინდა, რომ თქვენს მიერ შემოთავაზებული საკონკურსო წინადადება და შემოთავაზებული ფასი სრულად შეესაბამება საკონკურსო მოთხოვნებს.

აღნიშნულიდან გამომდინარე გთხოვთ 2 (ორი) სამუშაო დღის ვადაში მობრძანდეთ ხელშეკრულების გასაფორმებლად.

პატივისცემით,

მინისტრიეს პირველი მოადგილე

თამარ მარტიაშვილი