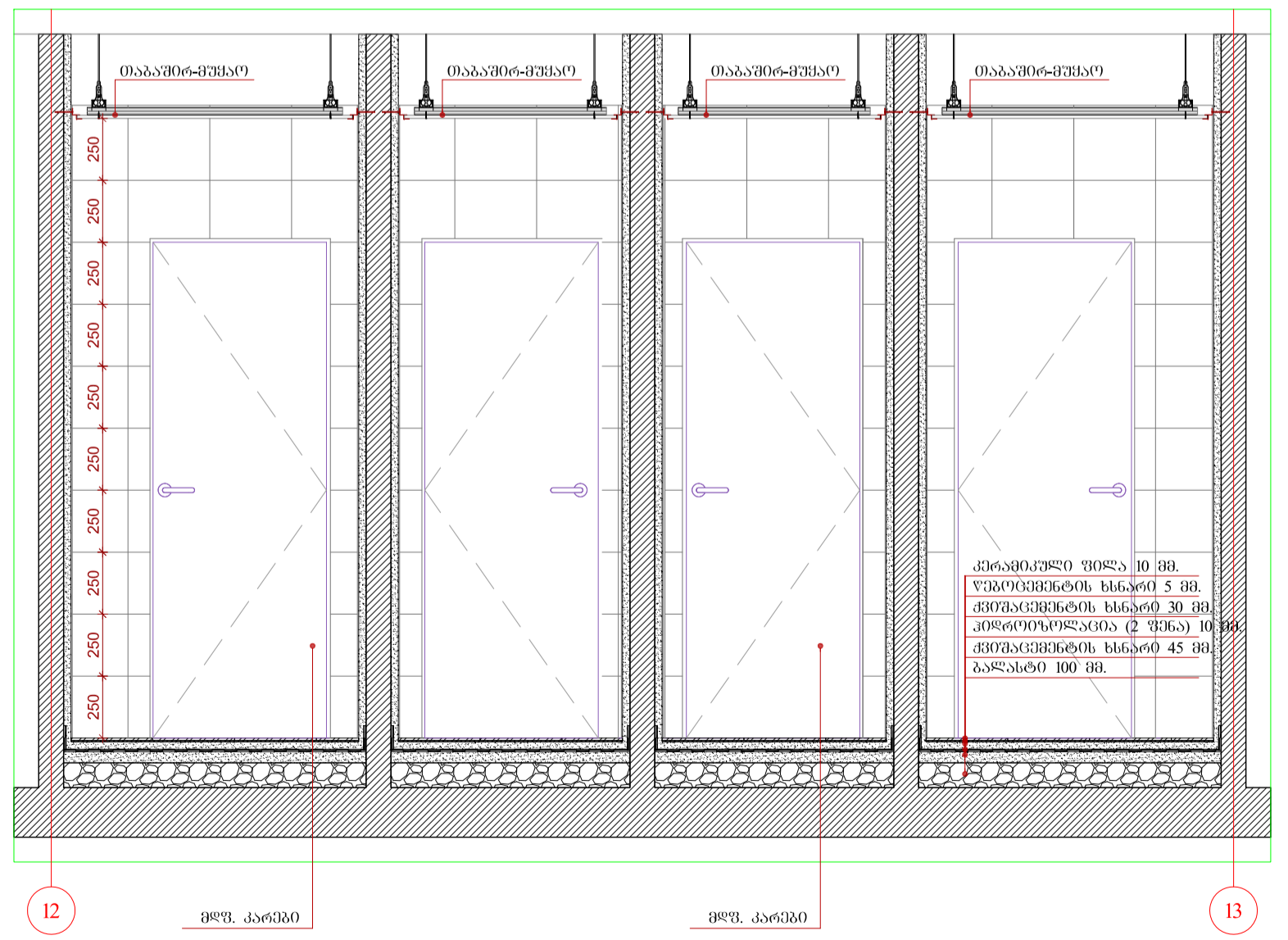


პროექტი 1-1 სან.კვანძი 6-D 7-D
 მასშტაბი 1:25

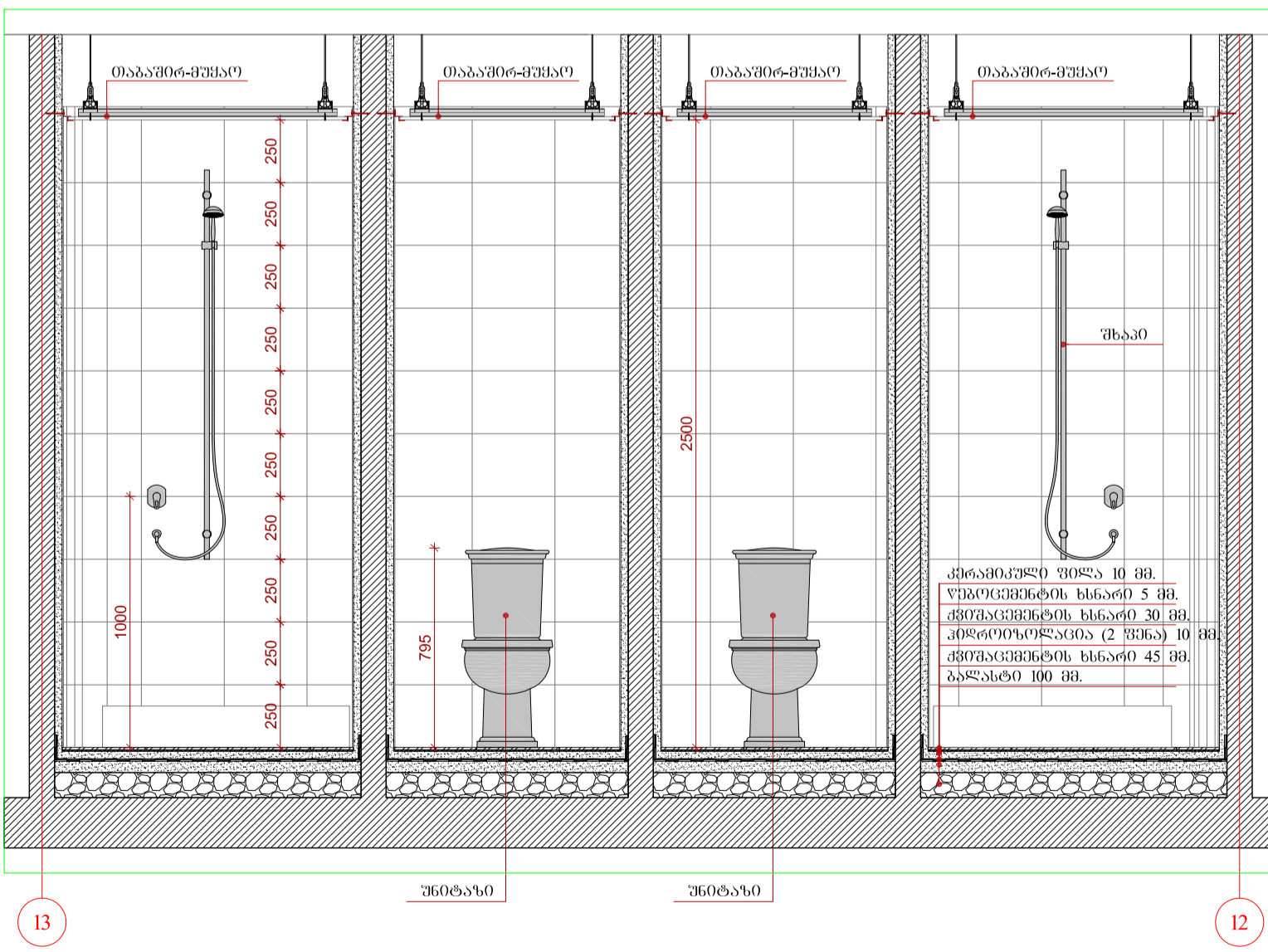
სველი წიბოების სპეციფიკაცია 0.0 ნაწილი.

N	ღახახეობა	რაოდ.	პროც.	შენიშვნა
1	პერამიკული ფილა (330X330)	80.0	მ2	
2	პერამიკული ფილა (330X250)	445.0	მ2	
3	უნიტაზი	19	ც	
4	პირსაბანი	15	ც	
5	საშხაპი	9	ც	
6	სარკი (900X658)	15	ც	
7	მარმარილოს ფილა	2	მ2	
8	პერამიკული ნიშნა	4	ც	მარმარილოს ფილაში მიუყვებილი

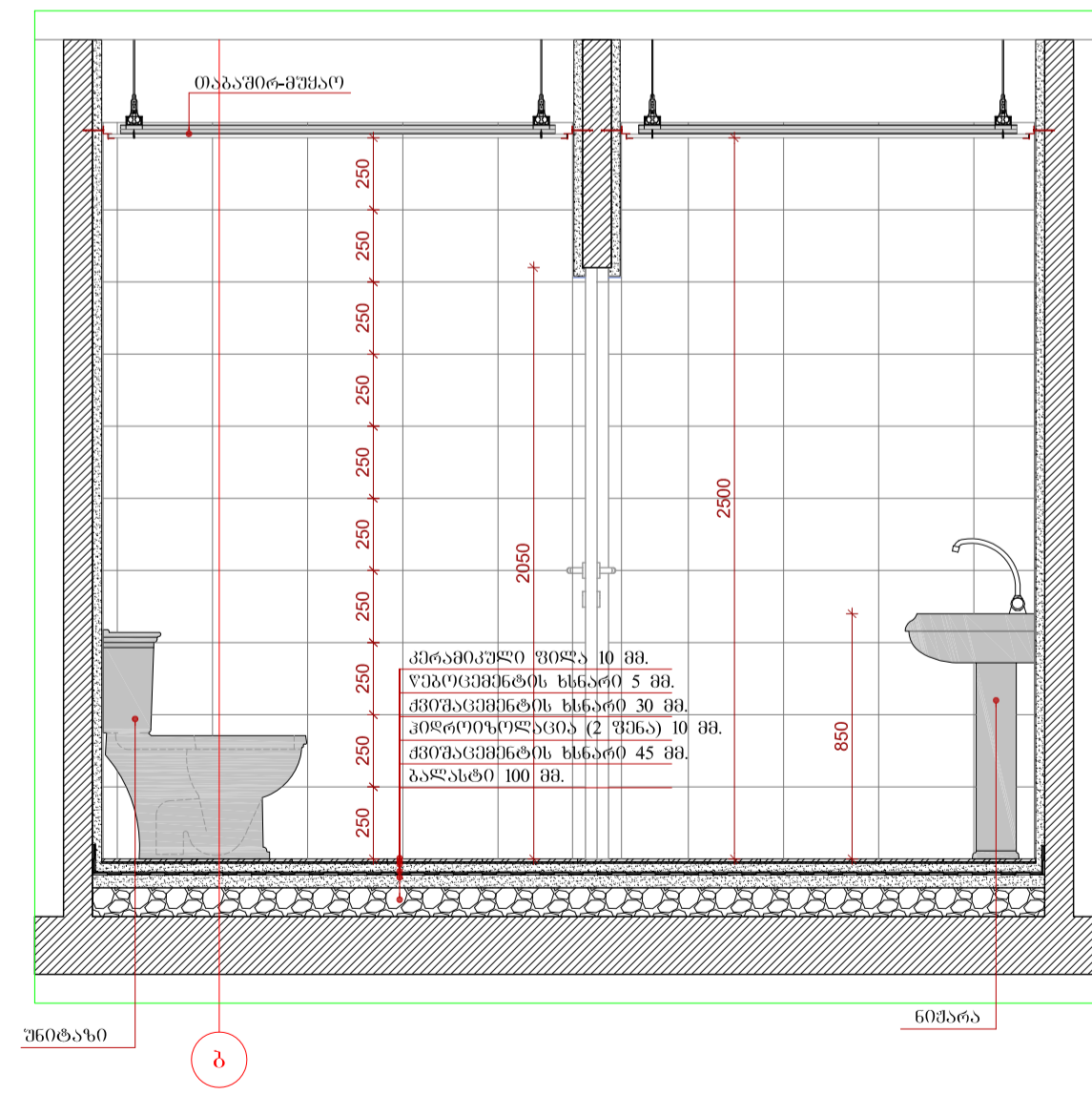
პროექტი 0.0 ნაწილი: სან.კვანძი 6-D 7-D
 მასშტაბი 1:25



პროექტი 2-2 სან.კვანძი 6-D 7-D
 მასშტაბი 1:25



პროექტი 3-3 სან.კვანძი 6-D 7-D
 მასშტაბი 1:25



პროექტი 4-4 სან.კვანძი 6-D
 მასშტაბი 1:25

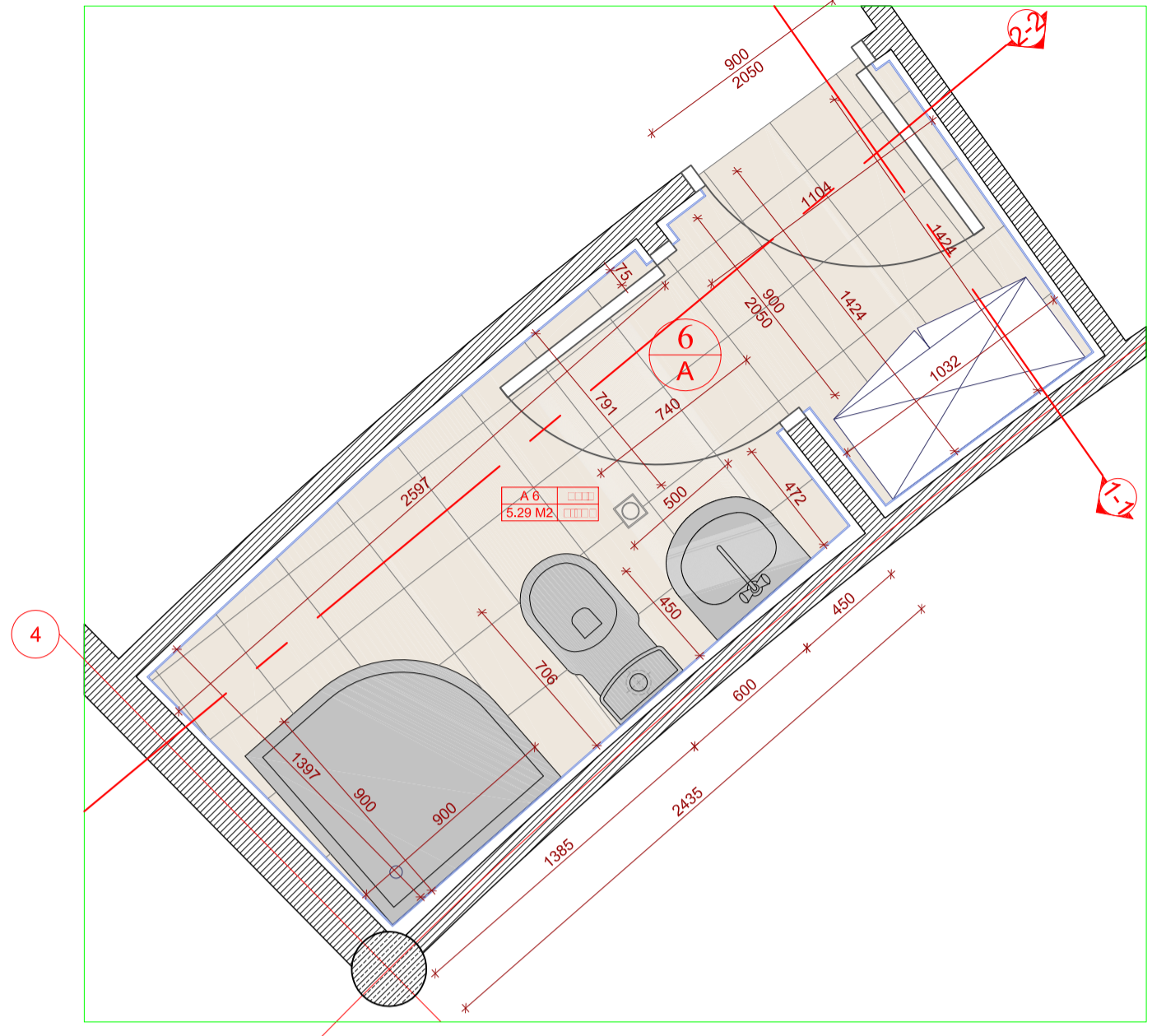
შ.ს.ს. მსახურ-მონტაჟის სახარკო საგარეო-საშენიშნო ბიურო.

მისამართი: ქ. მსხეთი

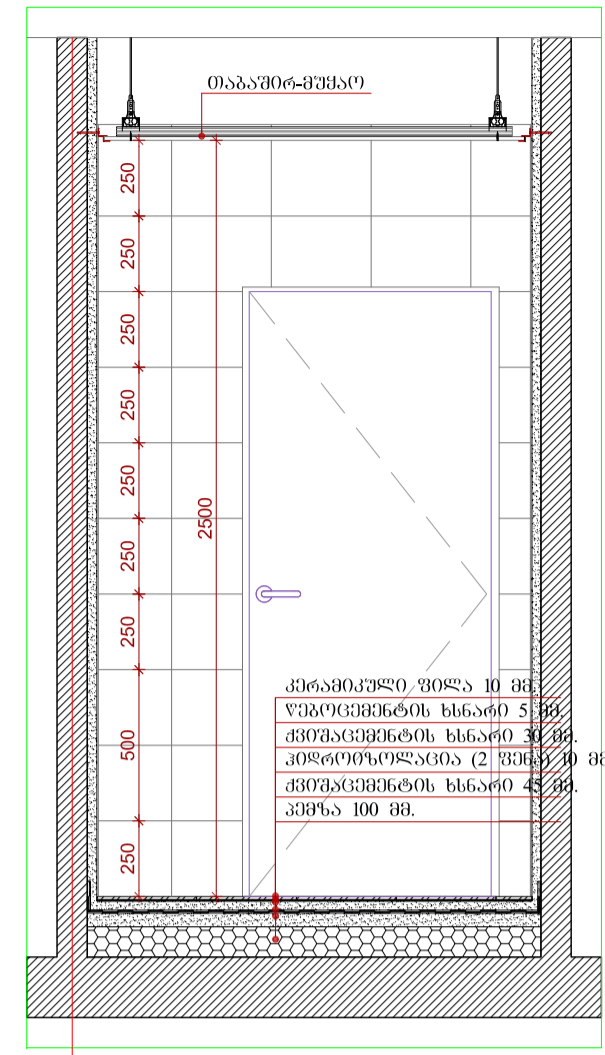
ლაგვანთი: საარქივო-სახარკო ბიუროს საშენიშნო-საგარეო-საშენიშნო ბიუროს ქ. თბილისი, ზ. პატიანი № 10

შ.ს.ს. "სივლილი" ქ. თბილისი, ზ. პატიანი, პირველი კვარტალი, ბინა № 10

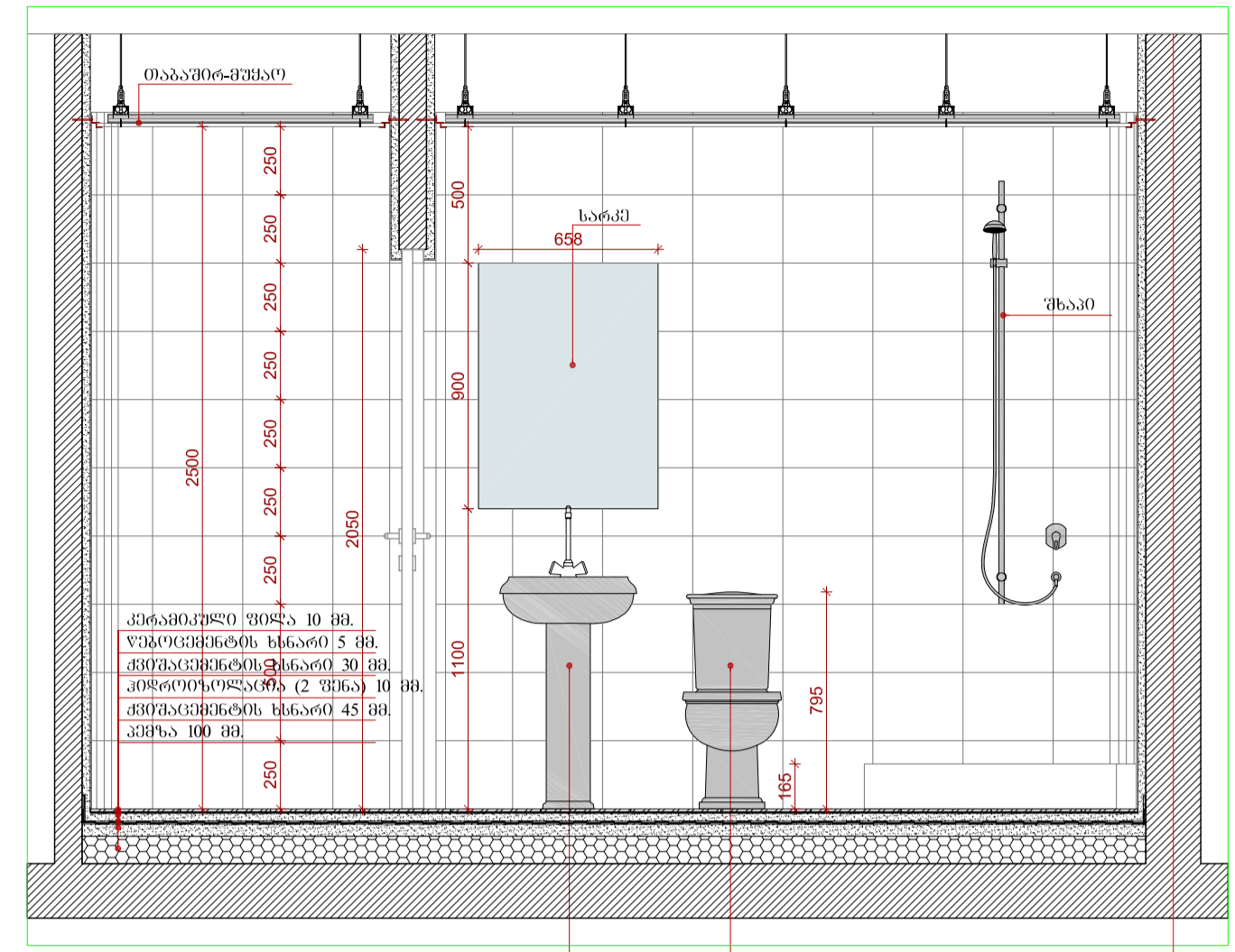
თანამშრომელი:	მკვეთი	საშენიშნო
დირექტორი:	ს. პატიანი	მ. მკვეთი
პროექტი:	ს. მონტაჟი	
პროექტი:	ს. მონტაჟი	
შეამოწმა:		
თარიღი:	25.04.2011	
მასშტაბი:	1:25	
სტადია:		
გვ.:	8.3.	



DET 1 პიკეტი +3.30 ნიშნულზე: სან.კვანძი 6-A
 მასშტაბი 1:25



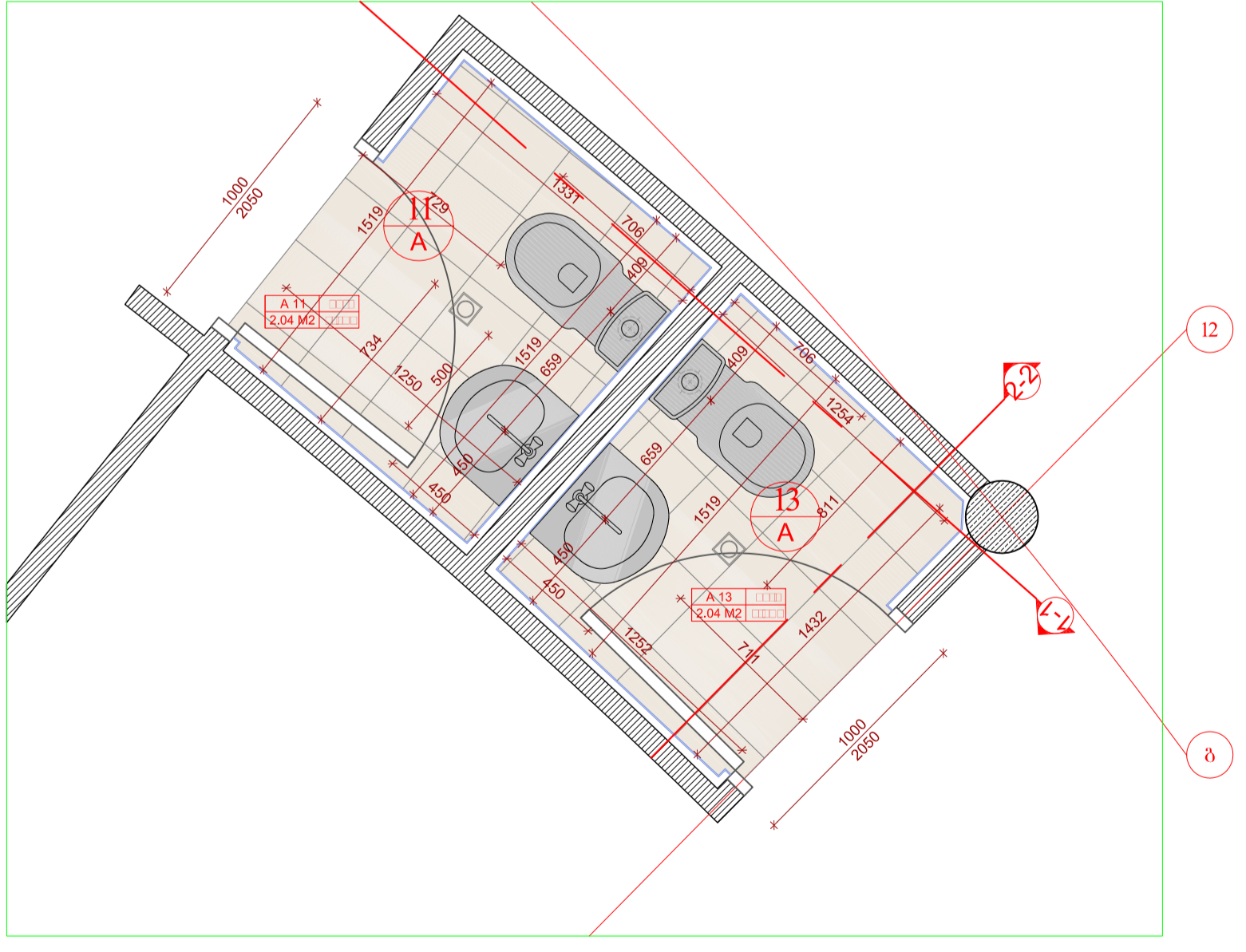
DET 3 პიკეტი 1-1 სან.კვანძი 6-A
 მასშტაბი 1:25



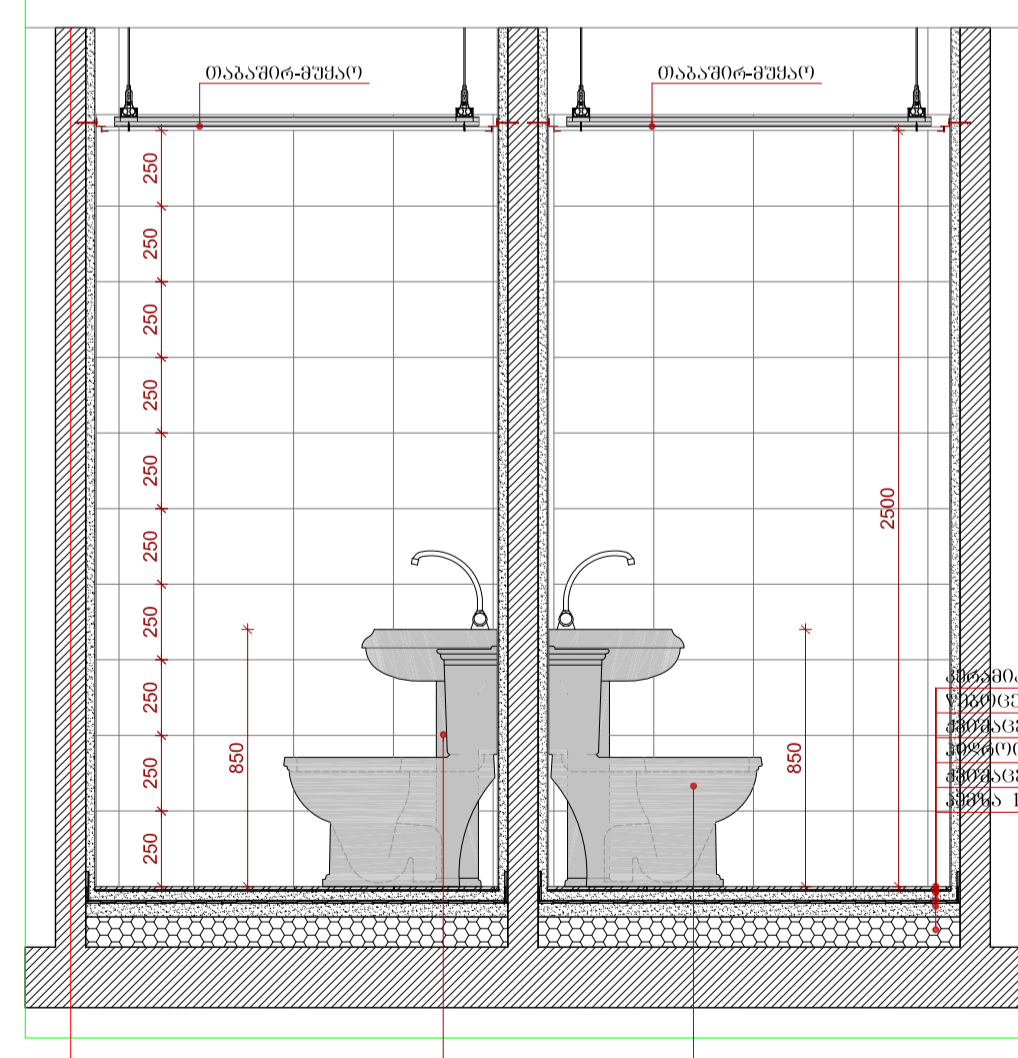
DET 2 პიკეტი 2-2 სან.კვანძი 6-A
 მასშტაბი 1:25

სველი წიბოების სპეციფიკაცია 3.30 ნიშნ.

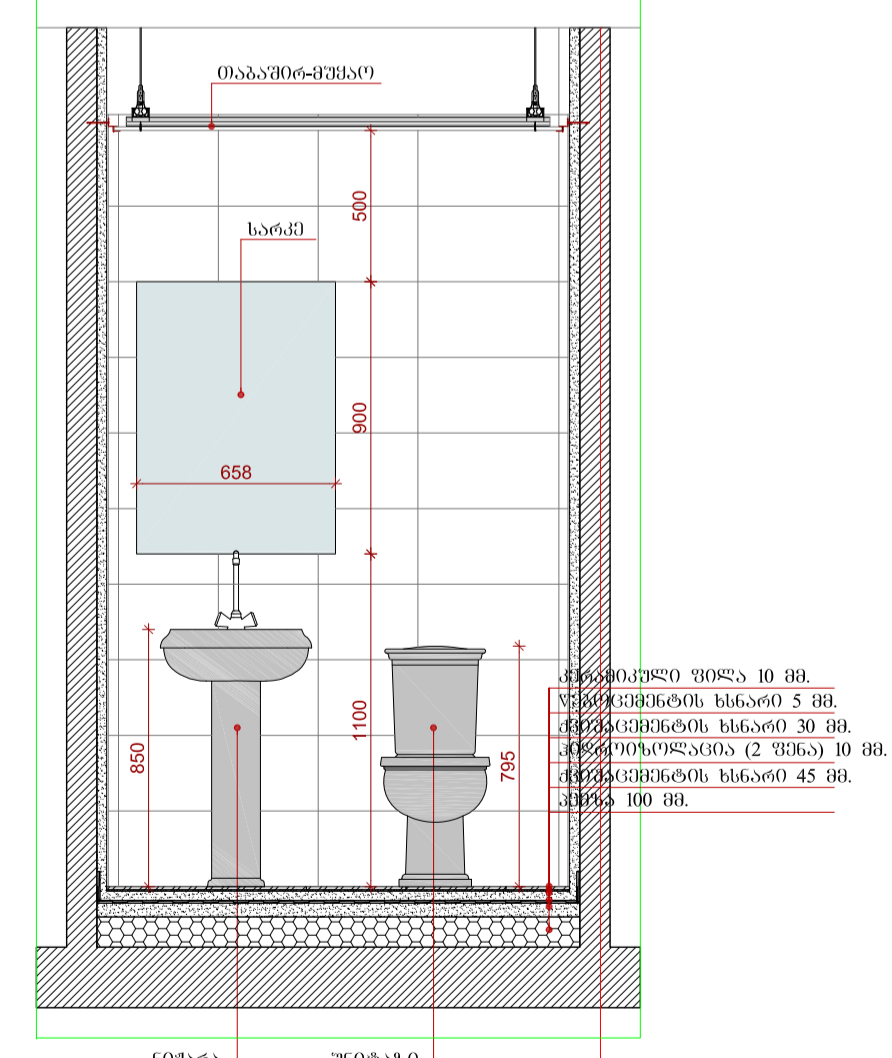
N	ღასახელება	რაოდ.	მრთ.	შპნ.
1	კერამიკული ფილა (330X330)	10.0	მ2	
2	კერამიკული ფილა (330X250)	55.0	მ2	
3	უნიტაჟი	3	ც	
4	პირსაბანი	3	ც	
5	საშხაპი	1	ც	
6	სარკე (900X658)	3	ც	



DET 4 პიკეტი +3.30 ნიშნულზე: სან.კვანძი 11-A 13-A
 მასშტაბი 1:25



DET 5 პიკეტი 1-1 სან.კვანძი 11-A 13-A
 მასშტაბი 1:25



DET 6 პიკეტი 2-2 სან.კვანძი 13-A
 მასშტაბი 1:25

შ.ს.ს. შხაბთა-მთიანეთის სახარკო საგარეო-საშენიანო ბიზნესი.

მისამართი: ქ. მხაბთა

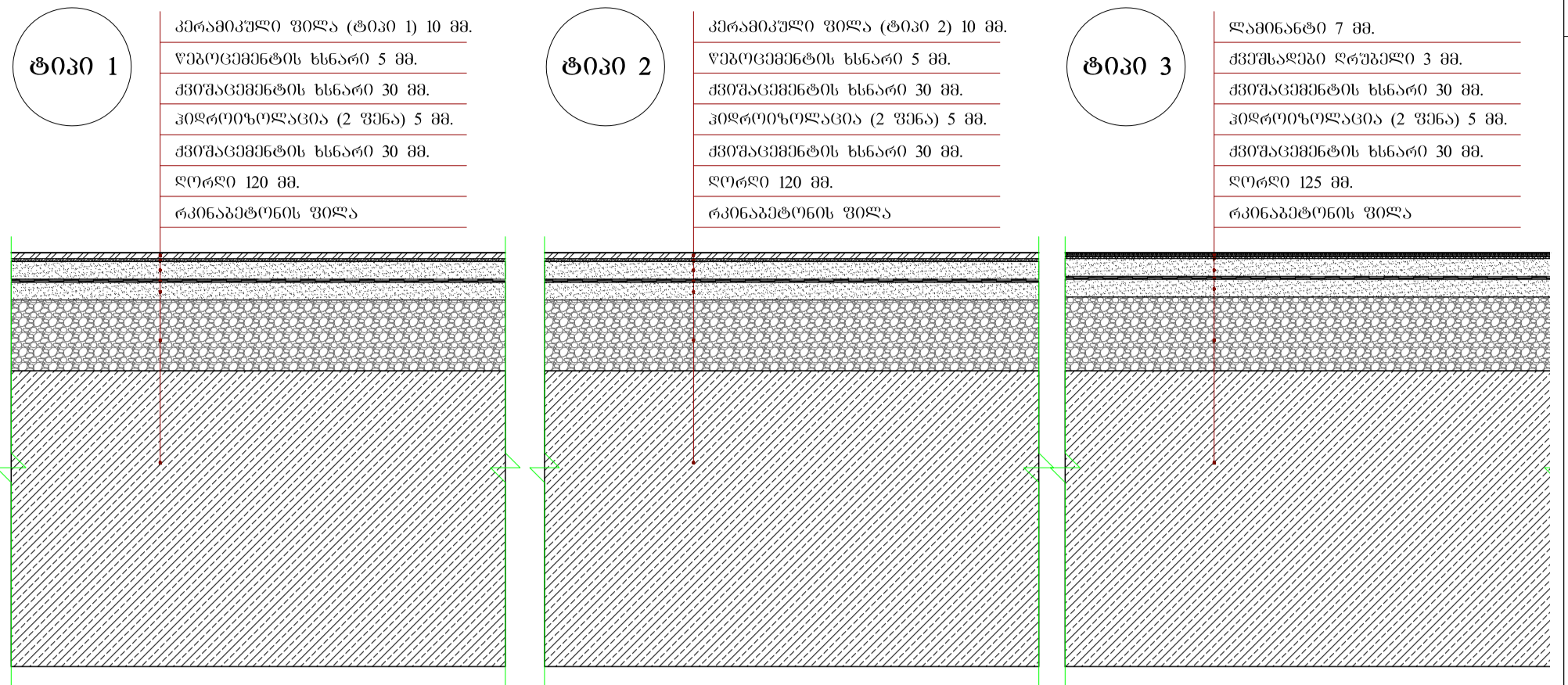
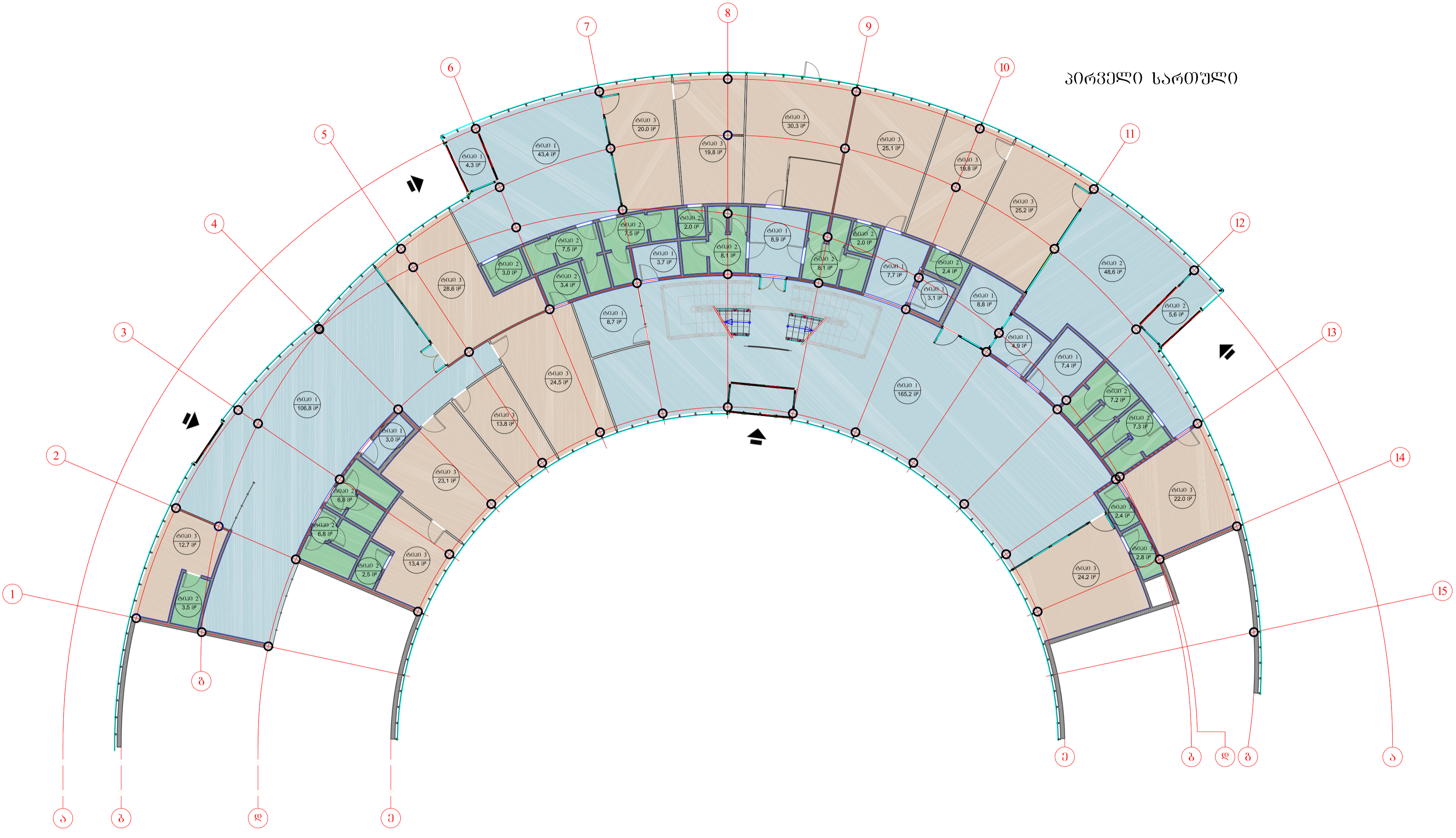
ღმრთობის სახელი: საგარეო-საშენიანო ბიზნესი სახარკო საგარეო-საშენიანო ბიზნესი

მისამართი: ქ. თბილისი, გ. ბაქრაძის № 10

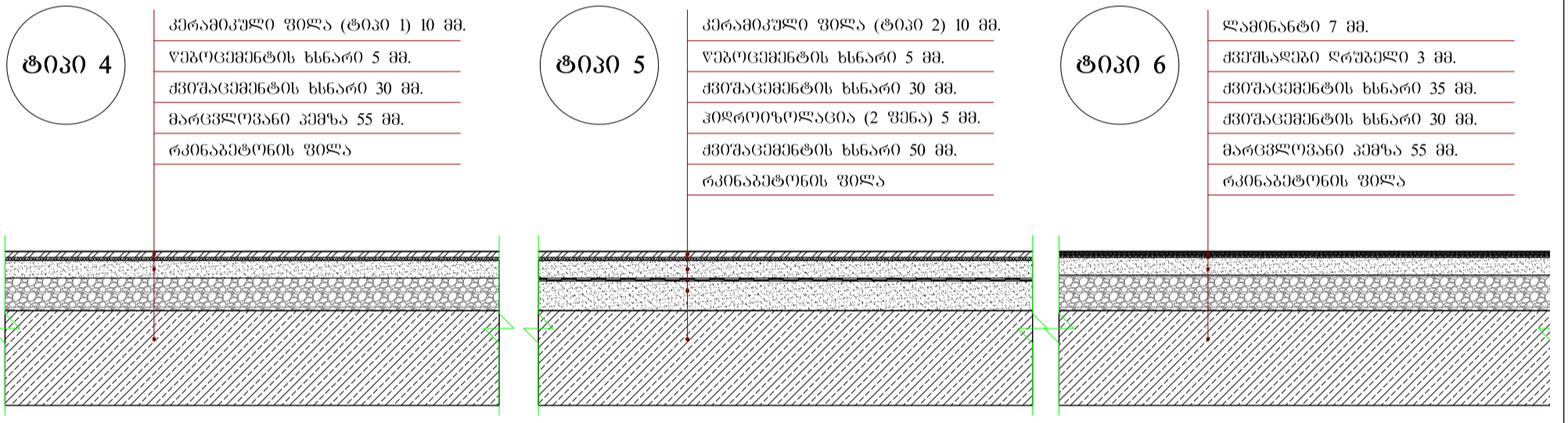
შ.ს.ს. "ნიკოლოზი" +
 ქ. თბილისი, გ. ბაქრაძის № 10, კორპუსი 10

თანამფლობელი	გვარამია	სალომეა
დირექტორი	გ. ბაქრაძე	
პრ. ადვოკატი	დ. გომიზიძე	
პროექტორი	გვარამია	
დაკვეთის №		
თარიღი:	25.04.2011	
მასშტაბი:	1:25	
სტადია		
გ.ვ.		

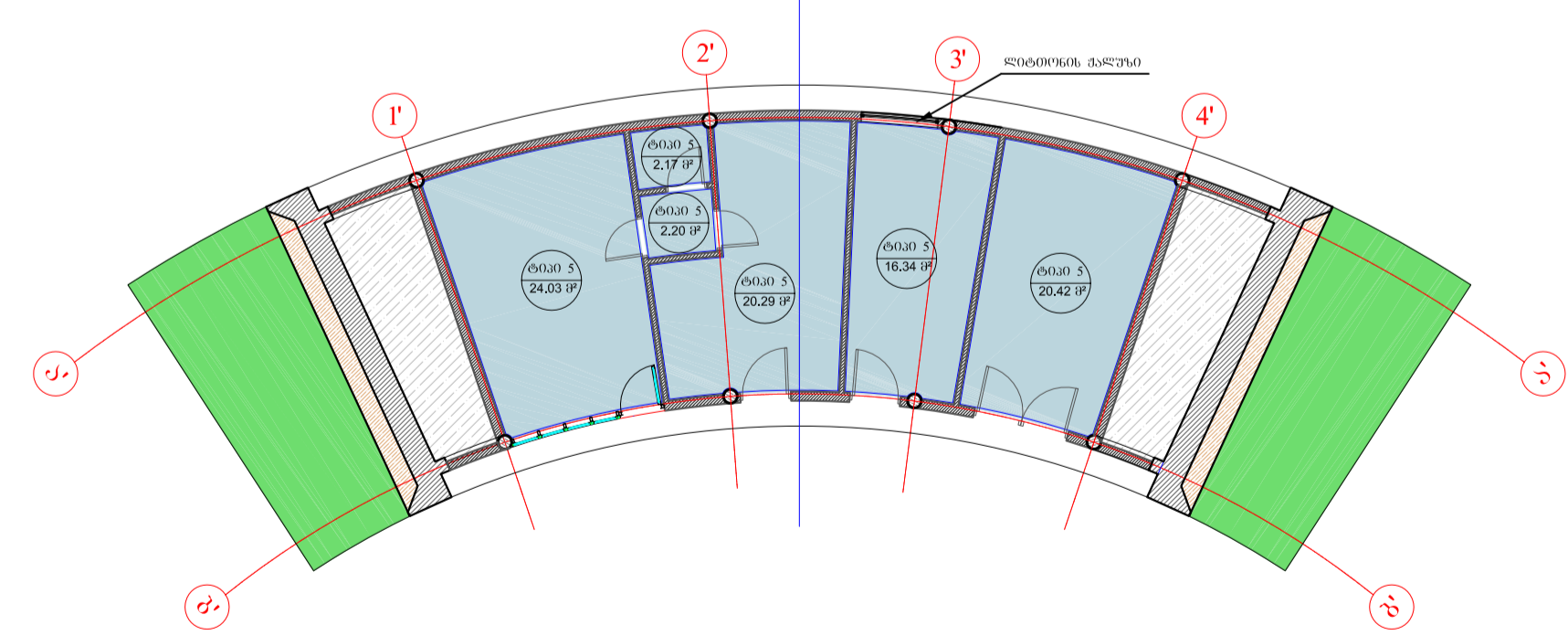
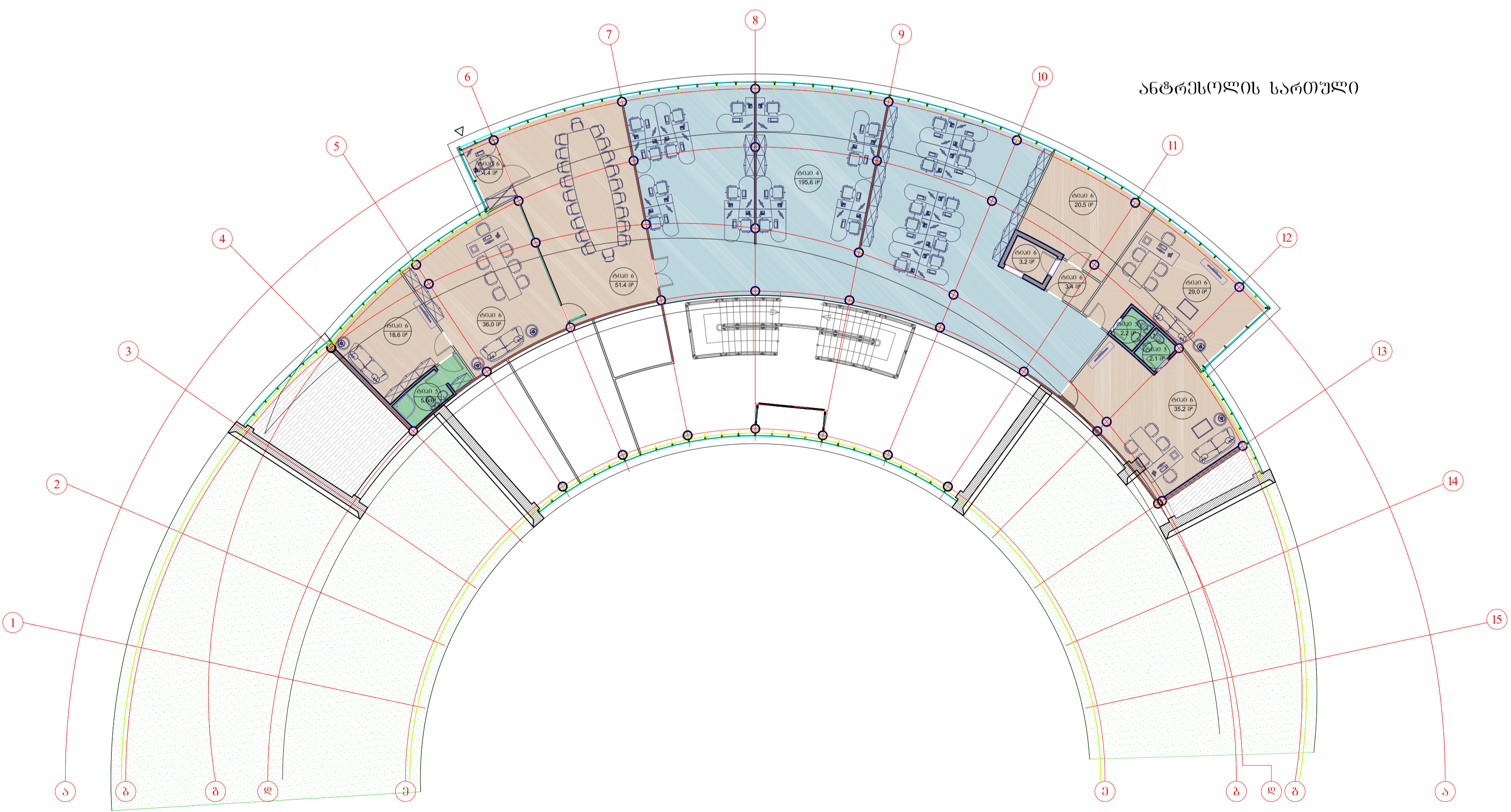
პირველი სართული



№	კოორტი	იატაჰის ტიპები	რაოდენობა	პროექტი	შენიშვნა
1	ტიპი 1	კონსტრუქციის ფენა (ტიპი 1) 10 მმ.	430.7	მ²	შენიშვნა: შენიშვნა შეიქმნის პროექტის აპრობირება
		ფენის ფენის ხსნარი 5 მმ.	430.7	მ²	
		ა.ც ხსნარი 30 მმ.	430.7	მ²	
		პროექტორების (2 ფენა) 5 მმ.	478.4	მ²	
		პროექტორების კონსტრუქცია	318.3	მ²	
2	ტიპი 2	კონსტრუქციის ფენა (ტიპი 2) 10 მმ.	83.9	მ²	შენიშვნა: შენიშვნა შეიქმნის პროექტის აპრობირება
		ფენის ფენის ხსნარი 5 მმ.	83.9	მ²	
		ა.ც ხსნარი 30 მმ.	83.9	მ²	
		პროექტორების (2 ფენა) 5 მმ.	112.8	მ²	
		პროექტორების კონსტრუქცია	193.2	მ²	
3	ტიპი 3	კონსტრუქციის ფენა (ტიპი 3) 10 მმ.	303.1	მ²	შენიშვნა: შენიშვნა შეიქმნის პროექტის აპრობირება
		ფენის ფენის ხსნარი 5 მმ.	303.1	მ²	
		ა.ც ხსნარი 30 მმ.	303.1	მ²	
		პროექტორების (2 ფენა) 5 მმ.	346.7	მ²	
		პროექტორების კონსტრუქცია	290.8	მ²	



№	კოორტი	იატაჰის ტიპები	რაოდენობა	პროექტი	შენიშვნა
1	ტიპი 4	კონსტრუქციის ფენა (ტიპი 1) 10 მმ.	195.0	მ²	შენიშვნა: შენიშვნა შეიქმნის პროექტის აპრობირება
		ფენის ფენის ხსნარი 5 მმ.	195.0	მ²	
		ა.ც ხსნარი 30 მმ.	195.0	მ²	
		პროექტორების კონსტრუქცია	107.2	მ²	
		პროექტორების (2 ფენა) 5 მმ.	10.0	მ²	
2	ტიპი 5	კონსტრუქციის ფენა (ტიპი 2) 10 მმ.	10.0	მ²	შენიშვნა: შენიშვნა შეიქმნის პროექტის აპრობირება
		ფენის ფენის ხსნარი 5 მმ.	10.0	მ²	
		ა.ც ხსნარი 30 მმ.	10.0	მ²	
		პროექტორების (2 ფენა) 5 მმ.	12.3	მ²	
		პროექტორების კონსტრუქცია	23.7	მ²	
3	ტიპი 6	კონსტრუქციის ფენა (ტიპი 3) 10 მმ.	202.3	მ²	შენიშვნა: შენიშვნა შეიქმნის პროექტის აპრობირება
		ფენის ფენის ხსნარი 5 მმ.	202.3	მ²	
		ა.ც ხსნარი 30 მმ.	202.3	მ²	
		პროექტორების (2 ფენა) 5 მმ.	202.3	მ²	
		პროექტორების კონსტრუქცია	12.13	მ²	



№	კოორტი	იატაჰის ტიპები	რაოდენობა	პროექტი	შენიშვნა
1	ტიპი 5	კონსტრუქციის ფენა (ტიპი 1) 10 მმ.	85.41	მ²	შენიშვნა: შენიშვნა შეიქმნის პროექტის აპრობირება
		ფენის ფენის ხსნარი 5 მმ.	85.41	მ²	
		ა.ც ხსნარი 30 მმ.	85.41	მ²	
		პროექტორების (2 ფენა) 5 მმ.	170.83	მ²	
		პროექტორების კონსტრუქცია	86.62	მ²	
		ა.ც ხსნარი 50 მმ.	2.56	მ²	

მ.ს.ს. მშენებლობის სააგენტო
სამშენებლო სამსახურის მენეჯერი

მისამართი: ქ. მთიანეთი
უბანი: მთიანეთის რაიონი, მ. გულაშვილი ქ. № 10

მ.ს.ს. "ინოვაციური" კომპლექსი, მთიანეთის რაიონი, მ. გულაშვილი ქ. № 10

მთავარი: მთიანეთის რაიონის მერი, მ.ს.ს. მთიანეთის რაიონის მერი

პროექტი: მთიანეთის რაიონის მერი, მ.ს.ს. მთიანეთის რაიონის მერი

თარიღი: 25.04.2011

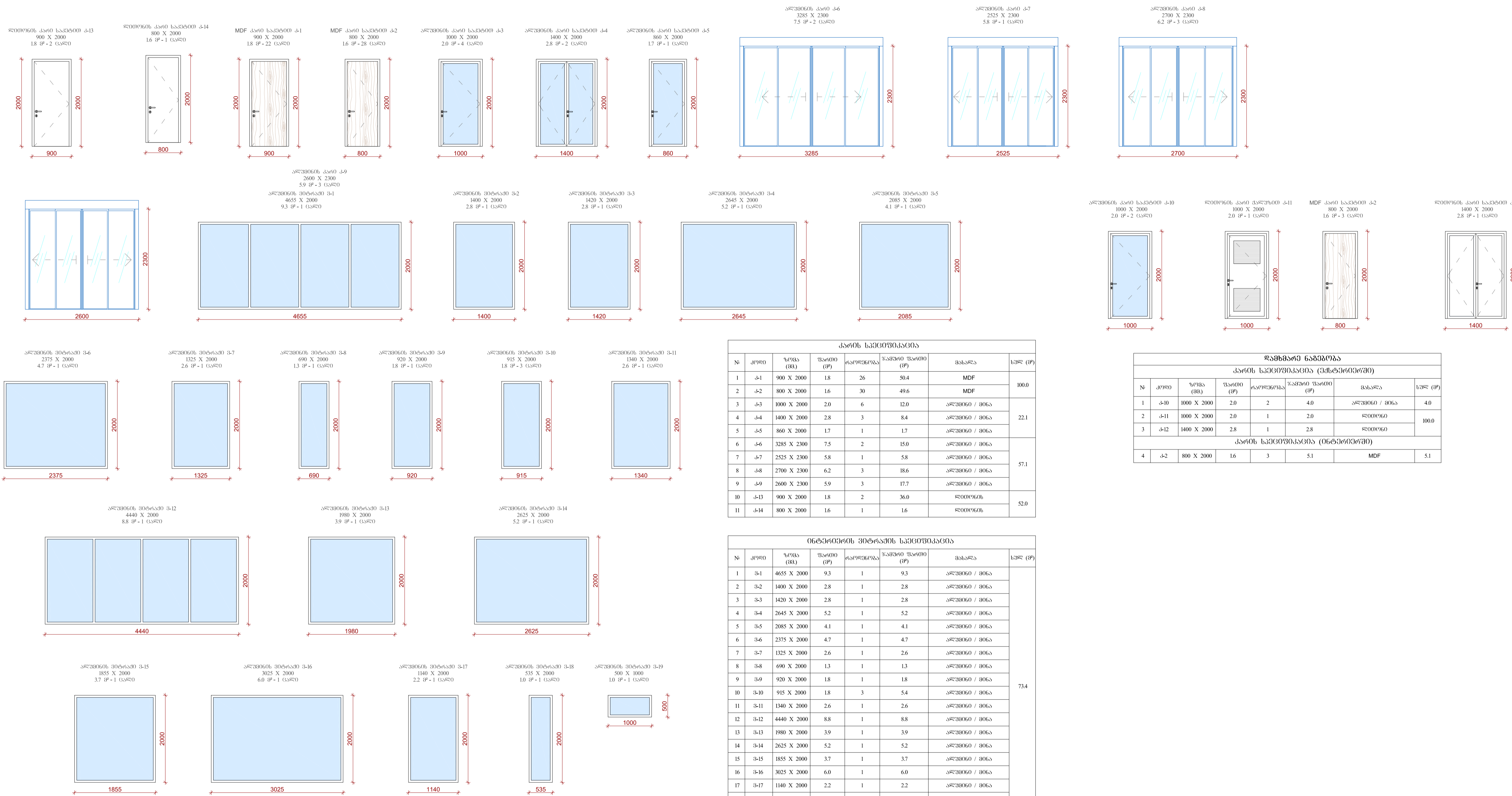
მასშტაბი: 1:20

საფურცელი: 1/27

მ.ს.ს. მთიანეთის რაიონის მერი, მ.ს.ს. მთიანეთის რაიონის მერი

პროექტი 6086360:

შენიშვნები:



შენიშვნები:

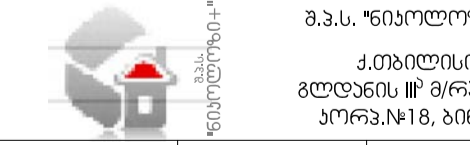
პირების სპეციფიკაცია (ინტეგრირებული)

№	კოდი	სიმაღლე (მმ)	სიგანე (მმ)	ფენის რაოდენობა	ფენის სიმაღლე (მმ)	ფენის სიგანე (მმ)	მასალა	სულ (მ²)
1	ბ-10	1000 X 2000	2.0	2	4.0	ალუმინი / მინა	4.0	
2	ბ-11	1000 X 2000	2.0	1	2.0	ალუმინი	100.0	
3	ბ-12	1400 X 2000	2.8	1	2.8	ალუმინი		

შ.ს.ს. მშენებლობის სამსახური

მისამართი: ქ. მშენებ

დამკვეთი: სამშენებლო მუშაობების სამსახური
მისამართი: ქ. თბილისი, გ. გულაშვილი № 10



ფუნქცია	სახელი	სტამბა
დირექტორი	გ. ანდრონიკი	
პროექტი	ფ. მონიანი	
პროექტი	გ. ანდრონიკი	
მშენებელი	ს. მონიანი	
თარიღი	2024.04.11	
მასშტაბი	1:100	
საფურცელი	1/1	
გვ. 1	5/9	00