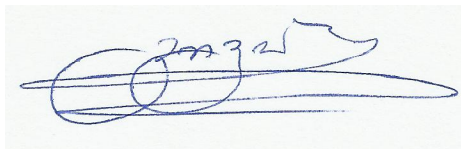


შ.ს.ს. წყალტუბოს რაიონული სამმართველოს ადმინისტრაციული
კორპუსის ავეჯის განლაგება, მოღვემები, სპეციფიკაცია.

2011 წელი
პროექტის ავტორი ღავით ბობიაშვილი
პროექტი შედგება 39 გვერდისგან

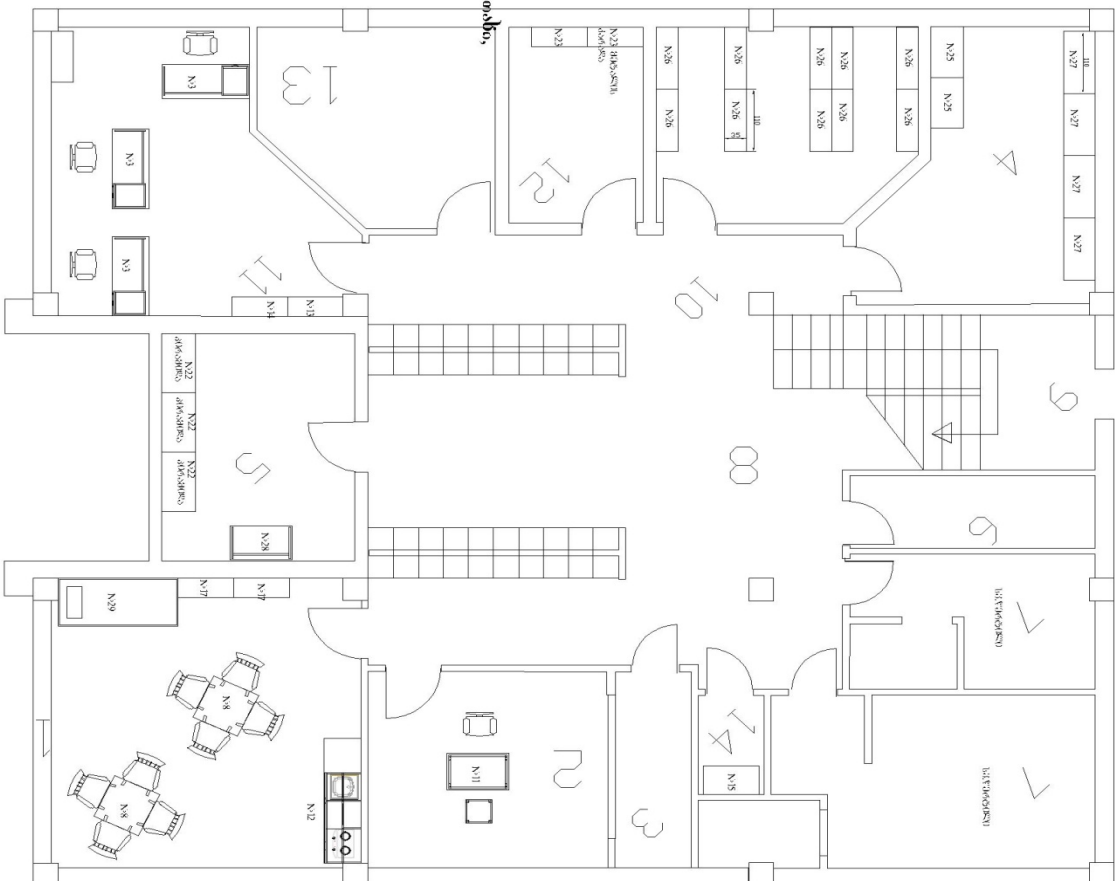


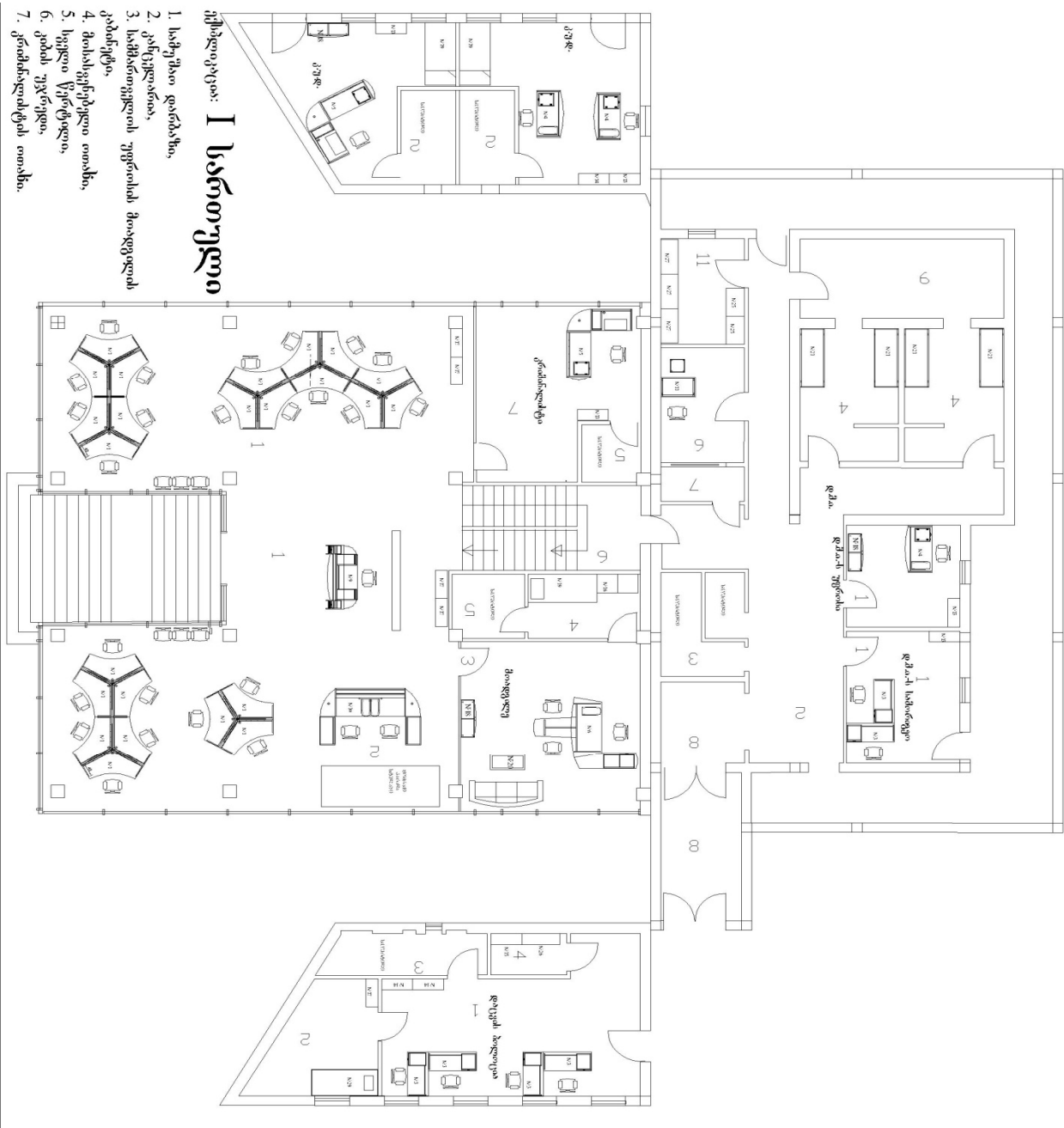
ავიჯის მასალა, 18მმ მელამინირებული დსკ,წიბო 2 მმ კ.ვ.ც. შაზურბე ღვპ,
წიბო 2 მმ კ.ვ.ც. გამოყენებული მასალები უნდა იყოს -
უმაღლესი ხარისხის, ნაკეთობას არ უნდა ჰქონდეს ნაკაწრები,ღაზიანება,
ლაქები. არ ემჩნეოდეს ხერხის და წებოს კვალი, დაწიბოვდეს უმაღლესი
ხარისხით, ქანები დაიფაროს შესაბამისი ფერის საფარით.
ავიჯის შესრულებს მოცემული ნახაზის და ფოტოს შესაბამისად,

გამარჯვებული სანიმუშოდ ამზადეს მაბილა № 1
რეკომენდებულია გაკეთდეს ობიექტის საკონტროლო აზომვა

სარდაფი

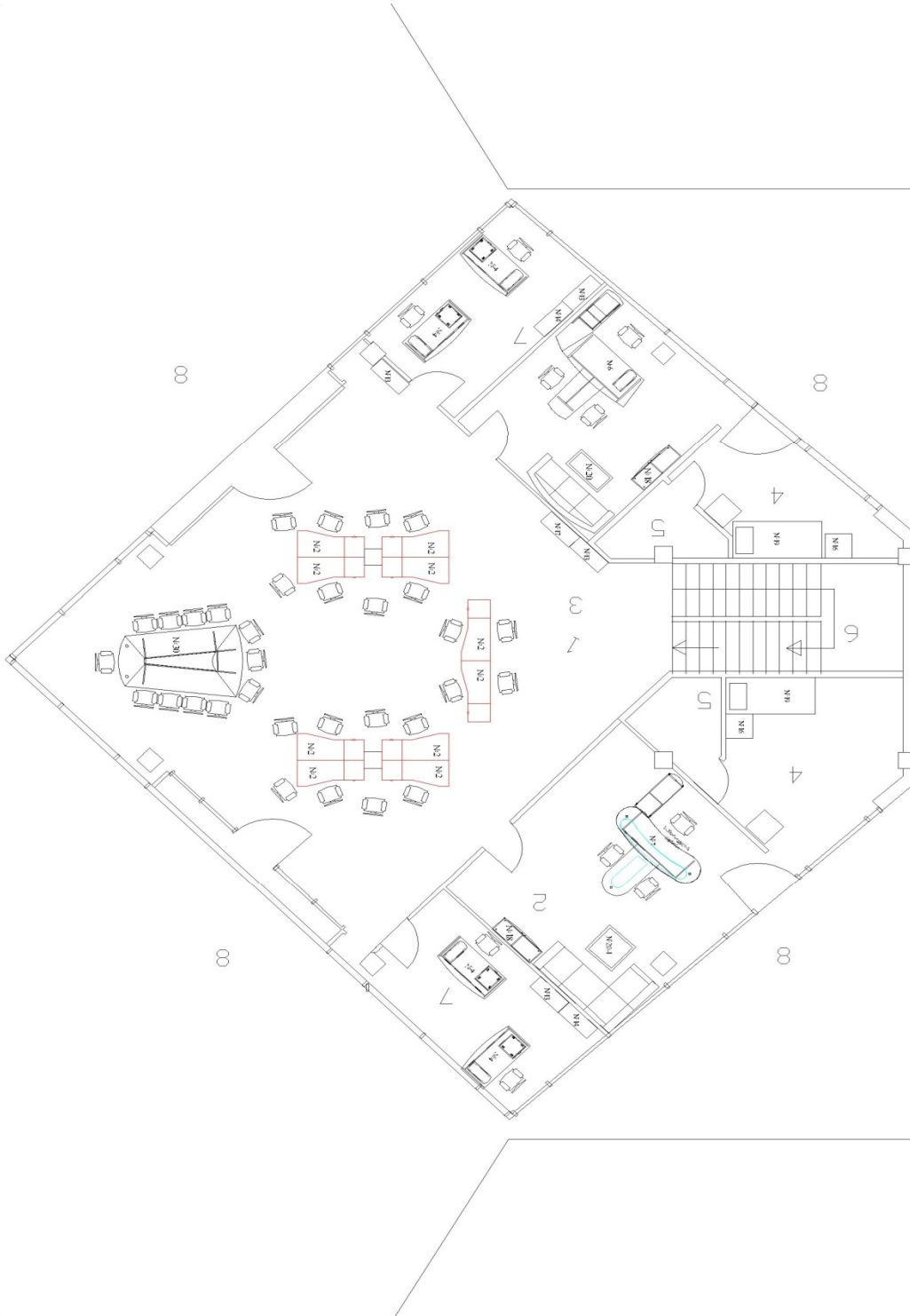
- შპს-ბილიტეკვა:
 (ტექნიკური საბიურო)
 1. ბიუროს მისასვლელი,
 2. დასასვენებელი ოთახი,
 3. ადმინისტრაცია,
 4. ფილიტეკვების ოთახი,
 5. საბარბატო,
 6. ტექნიკური ოთახი,
 7. სველი წერტილი,
 8. ბიურო და კუდიდორი,
 9. კაბინა უჯინგო,
 10. კანცელარიის არქივი,
 11. საბეჭდო ოთახი,
 12. ხანკატიკების გეგმის ოთახი,
 13. დამლაგებელი ოთახი,
 14. საკუჭნაო.





- ქვემოთაა:
1. საბუღალავო განაკავი
 2. საბმნათო ექვლოთ კანტინე
 3. საბმნათო ექვლოთ უქვლოთ მიაკვლოთ კანტინე
 4. მიაკვლოთ თოთხ
 5. სექვლო ექვლოთ
 6. კანტინე
 7. საბუღალავო თოთხ
 8. ტექვლოთ

II სართოქლო









	ღასანქმუშა	ზომა	რაოდ.
№1	ონსექტორების მარბილა	150X65X90	24
№2	ღმეტქტივიების მარბილა	150X65X151	10
№3	მარბილა (ღაცვა)	140X60X75	9
№4	მარბილა	140X78X75	7
№5	მარბილა მისაღვმელით		2
№6	კაბინეტი მოაღბილე		2
№7	მმართველის კაბინეტი	254X244X75	1
№8	სასაღილოს მარბილა	80X80X75	2
№9	სამორიბემოს თეჰირი	203X113,6X80	1
№10	კანცელარიის თეჰირი	294X180X110,6	1
№11	მარბილა სკამი მეტალის, ღასაკითხში	100X65X75 42X42X45	2
№12	სამხარეული ნიქარიტი	160X60X90 160X31X70	1
№13	კარაღა ნახევირად შემინული	90X193X35	10
№14	კარაღა შემინული, ბაინღემრის	90X193X35	6
№15	კარაღა ღახურული საკუჭნაოს	90X193X35	2
№16	კარაღა 1 ვრთიანი. ტანსაცმლის	45X193X60	3
№17	კარაღა 2 ვრთიანი. ტანსაცმლის	90X193X35	8
№18	ტვ, ტუმბო	120X40X66	5
№19	საწოლი 1 აღბილიანი მატრასით	200X90X90X60	3
№20	ქურნაღების მარბილა		3
№21	საწოლი 2 იარუსიანი მეტალის	190X70X134	4
№22	საიარაღო კირამილა	105X53,4X196	3
№23	მედიკამენტების კარაღა	80X40X195	2
№24	კარაღა ნიქარიტი ქსეპერტიზა	85X60X90/85X31X77	0
№25	კარაღა ღახურული ნივთმტკიცების	90X52X192	4
№26	სტელაში რკინის	100X30X240	10
№27	სტელაში რკინის	110X50X240	7
№28	მარბილა ტექნიკურ ოთახში	100X60X75	2
№29	ორსართულიანი საწოლი მატრასით	194X166X85	2
№30	სათათბირო მარბილა 12 კერსონაზე	280X190X75	1
	სკამი საუვროსო		3
	საქმი სტუმრის		6
	სკამი საოვოსე გორბოღაჭეზე		48
	სკამი საოვოსე ვენეზეზე		22
	სკამი სასაღილოს		8
	სკამი მისაცღელში 3 აღბილიანი		2
	სეიფი კოღირღული		3
	მეტალის კარაღა სეიფი 1 თაროთი	სიმაღ.40 ბანი 35 სიღრმე 44	24
	მეტალის კარაღა სეიფი 1 თაროთი	სიმაღ.42 ბანი 37 სიღრმე 42	7
	მეტალის კარაღა სეიფი 1 თაროთი	სიმაღ.53 ბანი 40 სიღრმე 42	10
	ღივანი 3 აღბილიანი	215X85X85	2
	ღივანი კუთხის	200X160X80	1
	სკამი სათათვირო		12