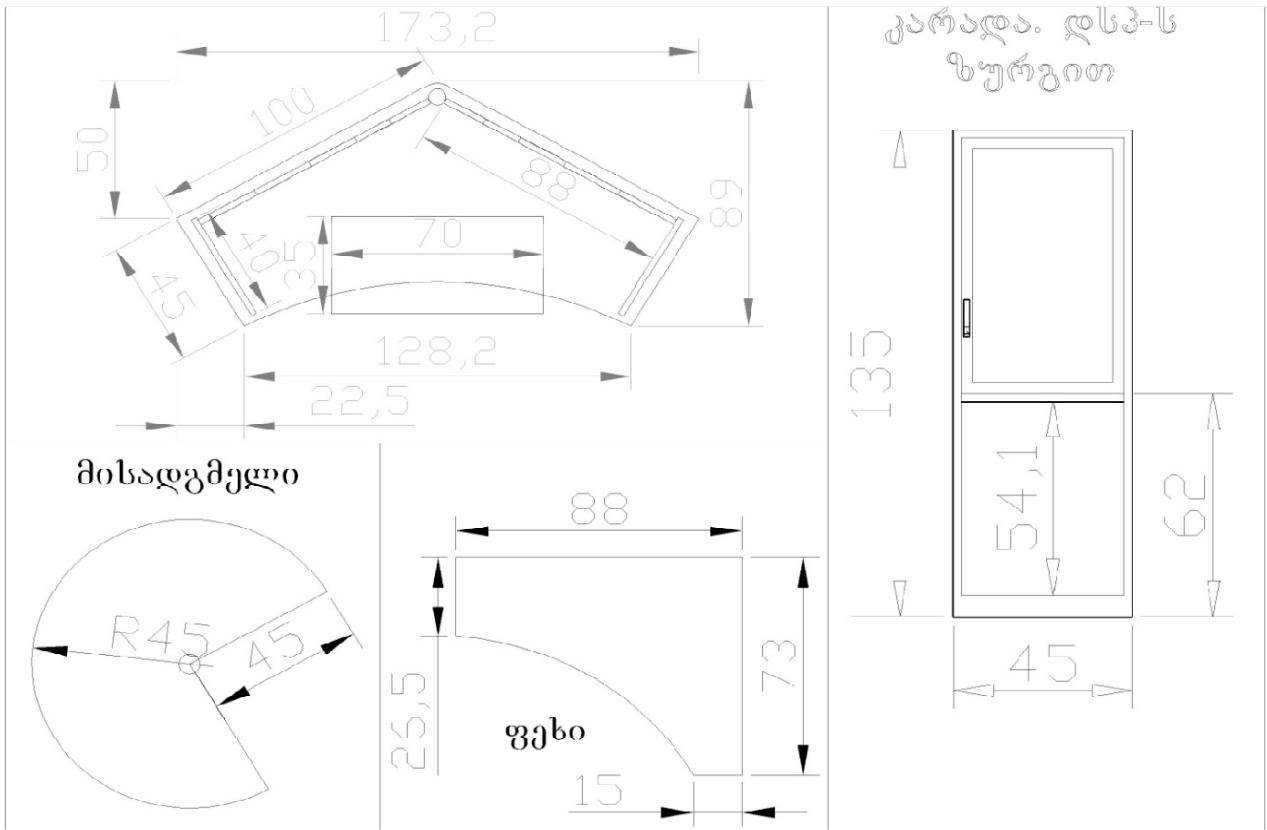


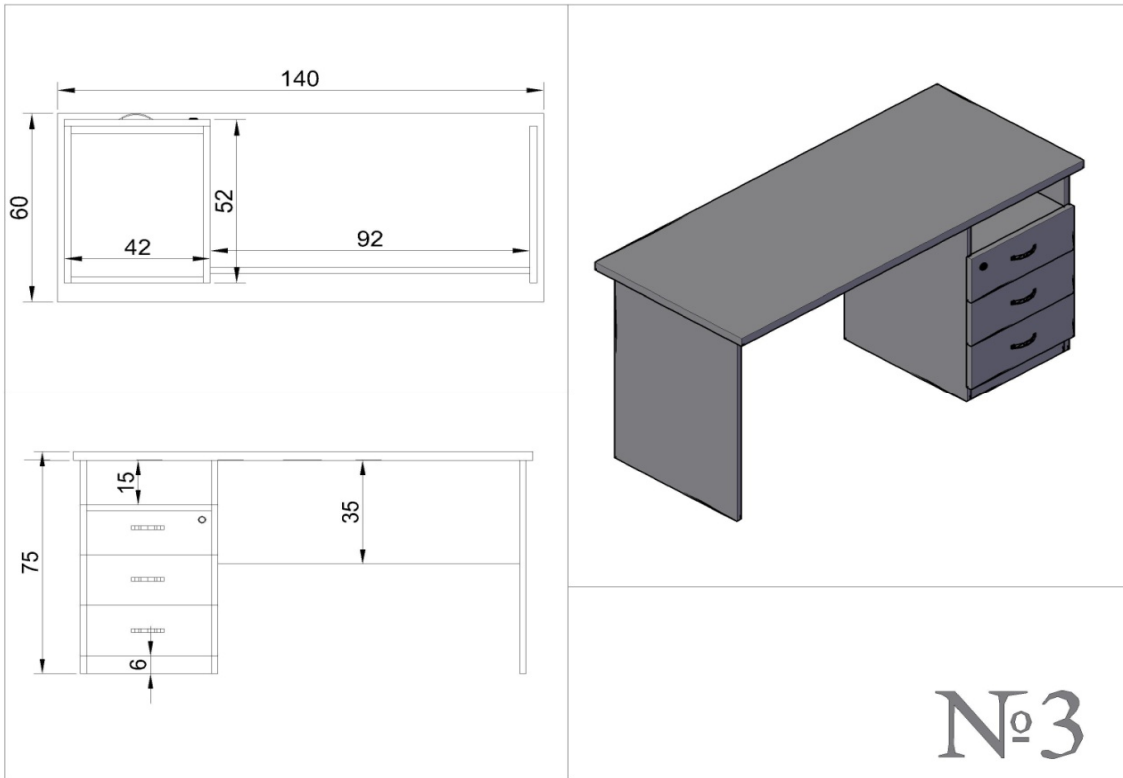
ავეჯის მასალა, 18მმ მელამინირებული ლსკ,ბეჟი და ბორდოს ფერების კომბინაცია ფოტოს შესაბამისად. წიბო 2 მმ კ.ვ.ც. ბამოქუნებული მასალა უნდა იყოს უმაღლესი ხარისხის, ნაკეთობას არ უნდა ჰქონდეს ნაკაწრები,ღაზიანება, ლაქები. არ ემჩნეოდეს ხერხის და წიბოს კვალი, დაწიბოვდეს უმაღლესი ხარისხით, ქანები დაიფაროს შესაბამისი ფერის საფარით.

ავეჯის შესრულდეს მოცემული ნახაზის და ფოტოს შესაბამისად, მაბილის სეიფი მზადდება ცალკე. სახელური 2 ვერტილიანი. უჯრა საკეტიი საკაბელო ხვრელი შავი საცობით. პროცესორის დამოუკიდებელი საღბამი. კლავიატურის დაფა მცოცარეზემტუმბოს ზურბი ლსკ ბეჟი

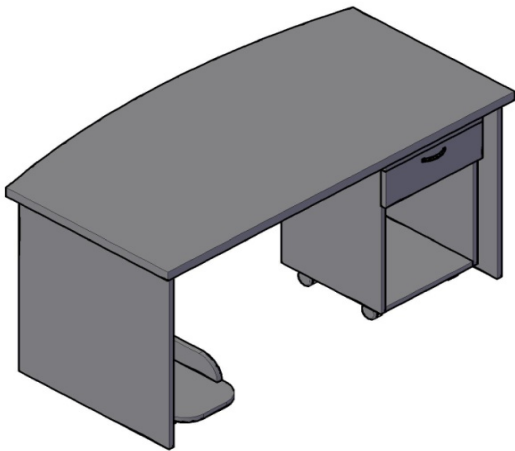
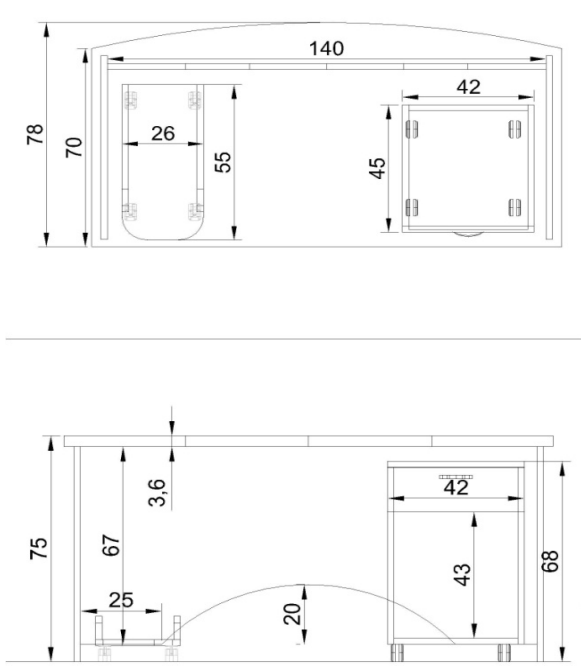


ავეჯის მასალა, 18მმ მელამინირებული ღსკ,ბეში და ბორღოს ვერეპის კომბინაცია ფოტოს შესაბამისად. წიგო 2 მმ კ.ვ.ც. გამოქუნებული მასალეპი უნღა იყოს უმალღუსი ხარისხის, ნაკეოთობას არ უნღა ჰქონღღუს ნაკაწრეპი,ღაზიანეპა, ღაქეპი. არ ემწნეოღღუს ხერხის ღა ვეგოს კვალღი, ღაწიგოვღღუს უმალღუსი ხარისხიოთ, ქანწეპი ღაიფაროს შესაბამისი ვერის საფაროოთ.

ავეჯის შესრულღღუს მოღღემუღღი ნახაზის ღა ფოტოს შესაბამისად, მაგბიღღის სეიფი მზადღღეპა ცალკე. სახეღღუსრი 2 ვერტიღღიანი. უჯრა საკეპოოთ საკაგეღღო ხვრეღღი შავი საცოგოოთ. პროღღესორის ღამოუპიღღეპეღღი სადგამი. კლავიატურის ღაფა მცოღარეპეზეკარი მღფ ფროფიღღი გეჰი, საკეპოოთ მიწა თეეოერი(ბღღუსვი) 2 ქრომირეპეზუღღი ვეხიოთ. კარაღღის ზურგბი ღსკ გეჰი.



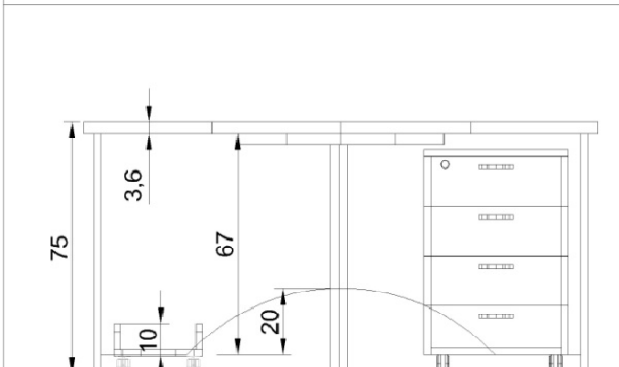
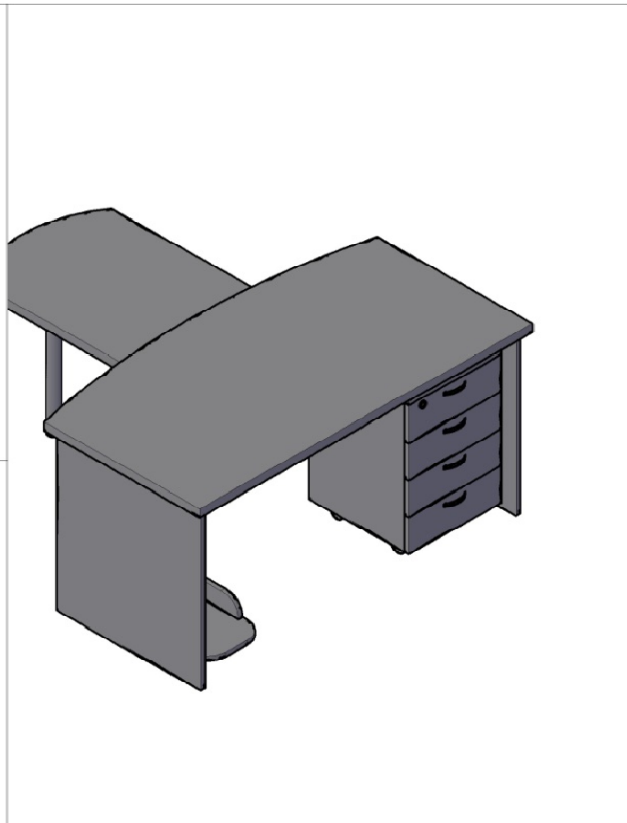
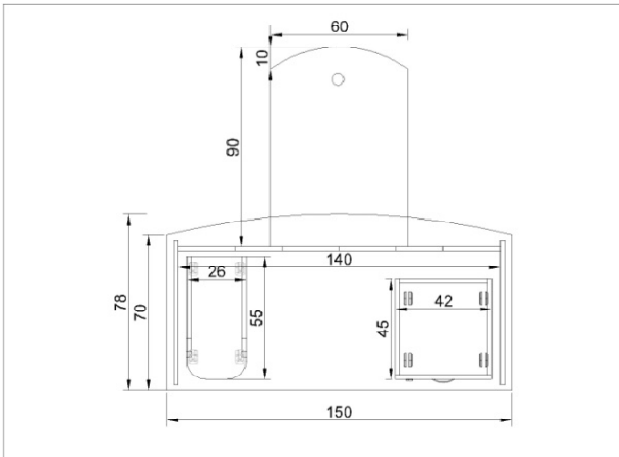
ავეჯის მასალა, 18მმ მელამინირებული ღსკ,გეში და ვენგე შერების კომბინაცია ფოტოს შესაბამისად. წიბო 2 მმ კ.ვ.ც. გამოყენებული მასალები უნდა იყოს უმაღლესი ხარისხის, ნაკეთობას არ უნდა ჰქონდეს ნაკაწრები,ღაზიანება, ლაქები. არ ემჩნეოდეს ხერხის და წებოს კვალი, დაწიბოვდეს უმაღლესი ხარისხით, ძანჩები დაიფაროს შესაბამისი ფერის საფარით. ავეჯის შესრულდეს მოცემული ნახაზის და ფოტოს შესაბამისად, სახელური 2 წერტილიანი. 1 უჯრა საკეტი, ტუმბოს ზურბი ღსკ ვენგე.



№4



ავეჯის მასალა, 18მმ მელამინირებული დსკ,ბეჟი და ვენგე ფერების კომბინაცია ფოტოს შესაბამისად. წიბო 2 მმ პ.პ.ც. გამოყენებული მასალები უნდა იყოს უმაღლესი ხარისხის, ნაკეთობას არ უნდა ჰქონდეს ნაკაწრები,ღაზიანება, ლაქები. არ ემჩნეოდეს ხერხის და წებოს კვალი, დაწიბოვდეს უმაღლესი ხარისხით, ქანები დაიფაროს შესაბამისი ფერის საფარით. ავეჯის შესრულებს მოცემული ნახაზის და ფოტოს შესაბამისად, სახელური 2 ვერტილიანი. 1 უჯრა საკეტიო, ტუმბო გორბოლაჯებით უჯრბი დსკ ვენგე. პროცესორის საღბამი გორბოლაჯებზე, საკაბელო სვრეფლი შავი საცობით, სეიფი მზადდება ცალკე

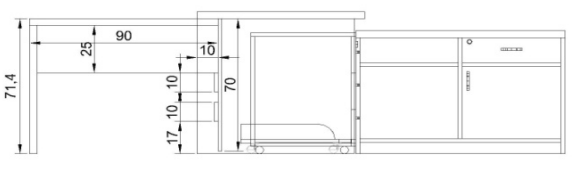
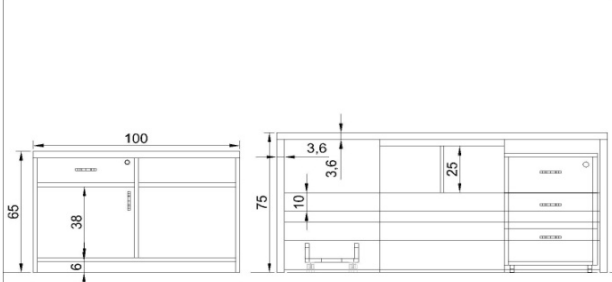
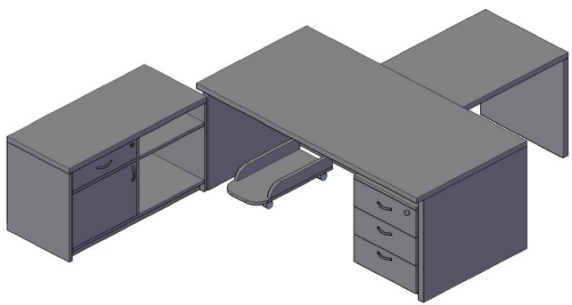
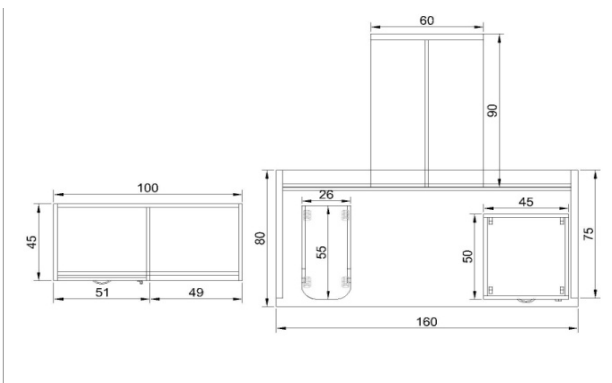


№5



ავეჯის მასალა, 18მმ მელაამინირებული ლსკეში და ვენბე ფერების კომბინაცია ფოტოს შესაბამისად. წიბო 2 მმ კ.ვ.ც. გამოყენებული მასალები უნდა იყოს შმაღლესი ხარისხის, ნაკეთობას არ უნდა ჰქონდეს ნაკაწრები, დაზიანება, ლაქები. არ ემჩნეოდეს ხერხის და წებოს კვალი, დაწიბოვდეს შმაღლესი ხარისხით, ქანჩები დაიფაროს შესაბამისი ფერის საფარით.

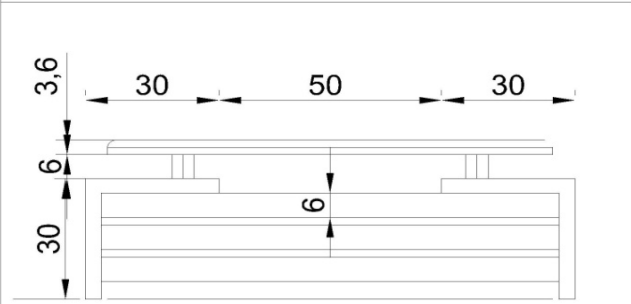
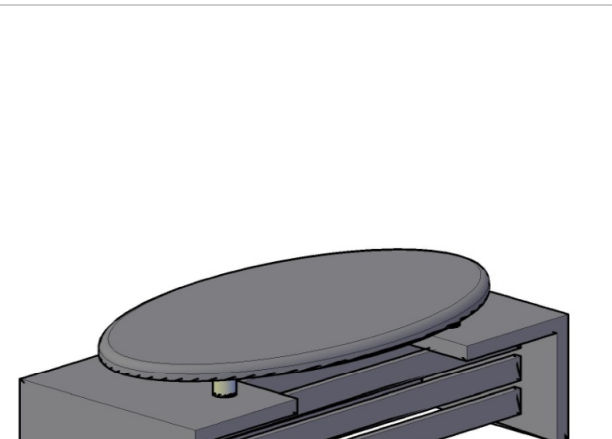
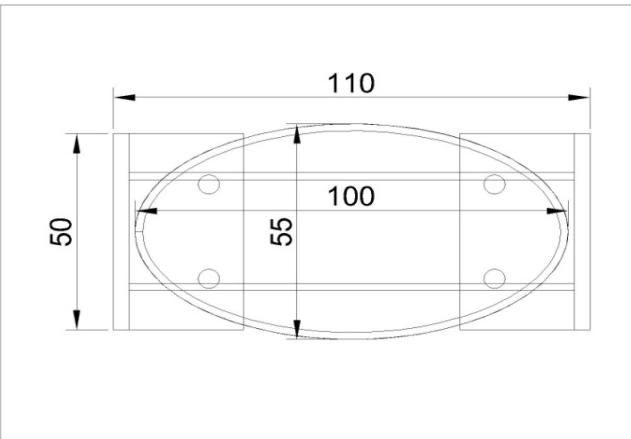
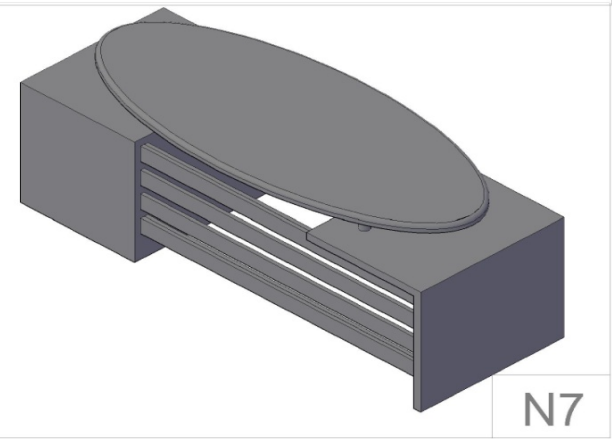
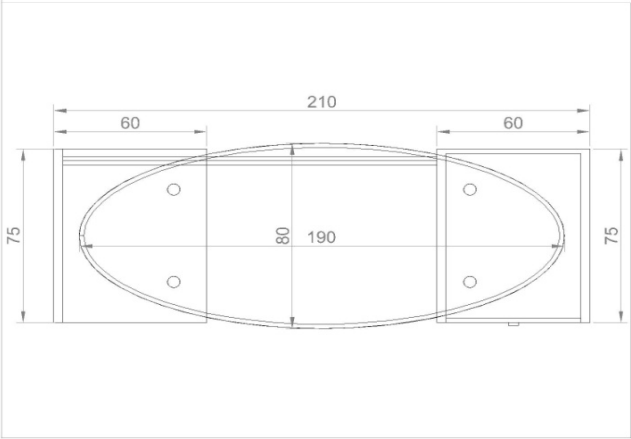
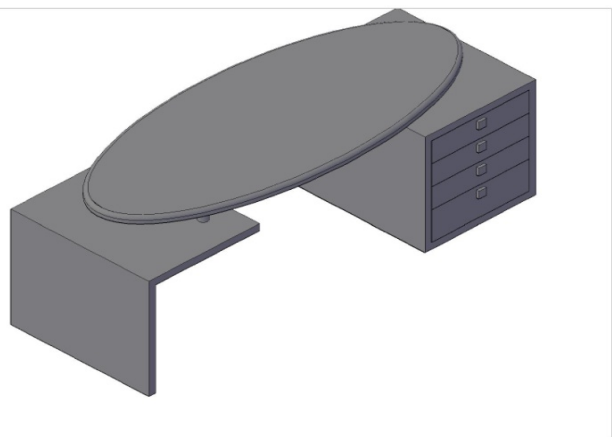
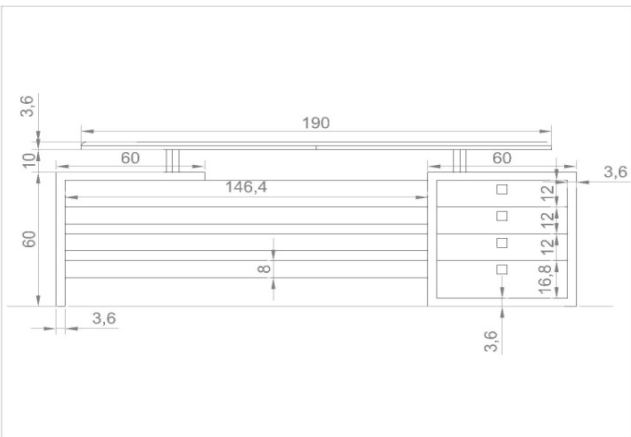
ავეჯის შესრულებს მოცემული ნახაზის და ფოტოს შესაბამისად, სახელური 2 წერტილიანი. 1 უჯრა საკეტი, ტუმბო 4 უჯრით ბორბოლაჯებით ვენბე.უჯრები გეში, პროცესორის საღბამი ბორბოლაჯებზე, საკაბელო ხვრელი შავი საცობით, მისაღბამის ფეხი ქრომირებული/



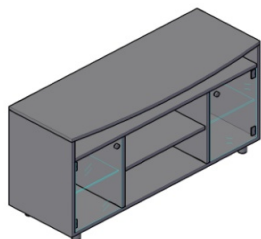
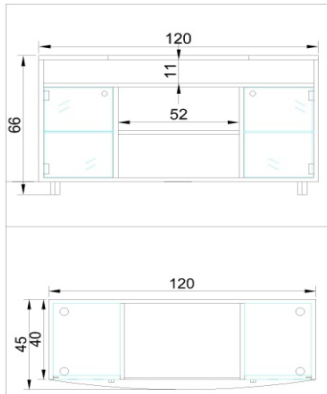
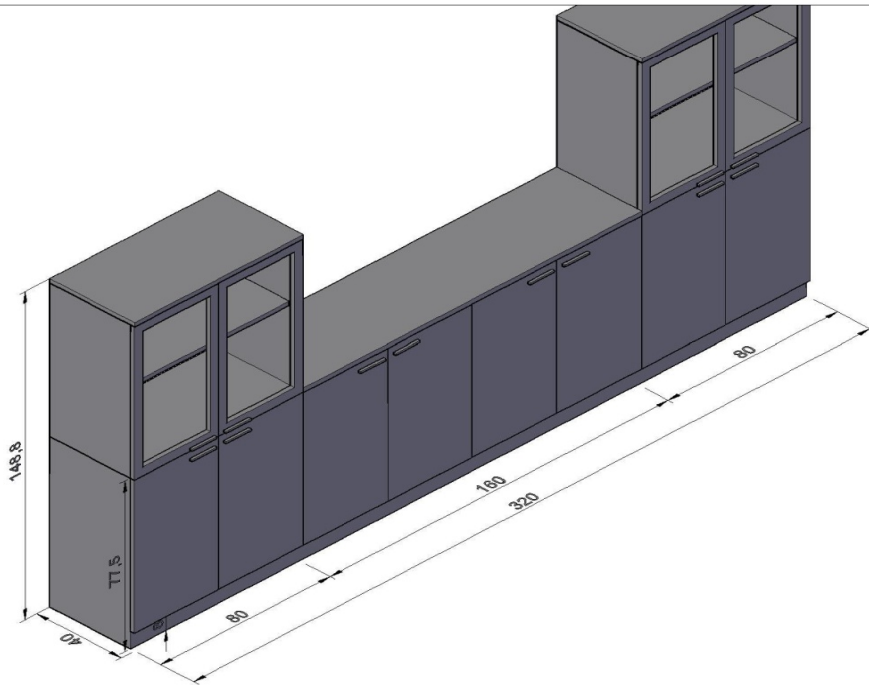
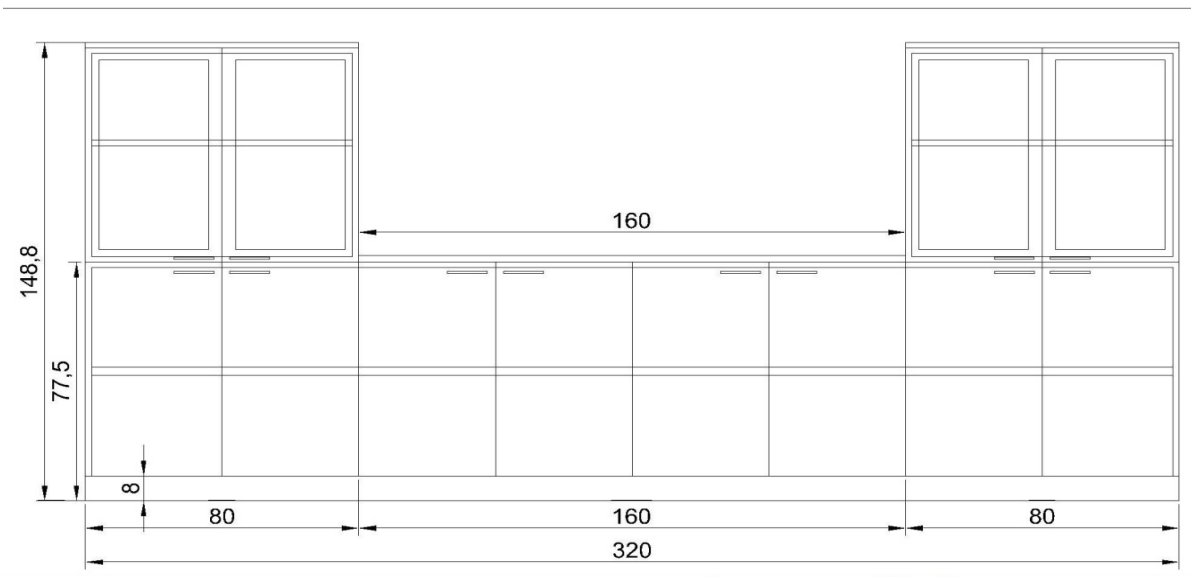
№6



ავეჯის მასალა, 18მმ მელამინირებული დსკ,ბეჟი და ვენგე ფერების კომბინაცია ფოტოს შესაბამისად. წიბო 2 მმ პ.ვ.ვ. გამოყენებული მასალები უნდა იყოს უმაღლესი ხარისხის, ნაკეთობას არ უნდა ჰქონდეს ნაკაწრები,ღაზიანება, ღაქები. არ ემჩნეოდეს ხერხის და წებოს კვალი, დაწიბოვდეს უმაღლესი ხარისხით, ძანხები ღაიფაროს შესაბამისი ფერის საფარით. ავეჯის შესრულდეს მოცემული ნახაზის და ფოტოს შესაბამისად, სახელური 2 წერტილიანი. 1 უჯრა საკეპით, ტუბო 3 უჯრით ბორბოლაჯებით ბეჟი. უჯრები ვენგე, პროცესორის საღბამი ბორბოლაჯებზე, საკაბელო ხვრელი შავი საცობით, მისაღბამის ფეხი ქრომირებული/მაბიღის თავები და ფეხები დსქელებით 36მმ წიბო 2მმ











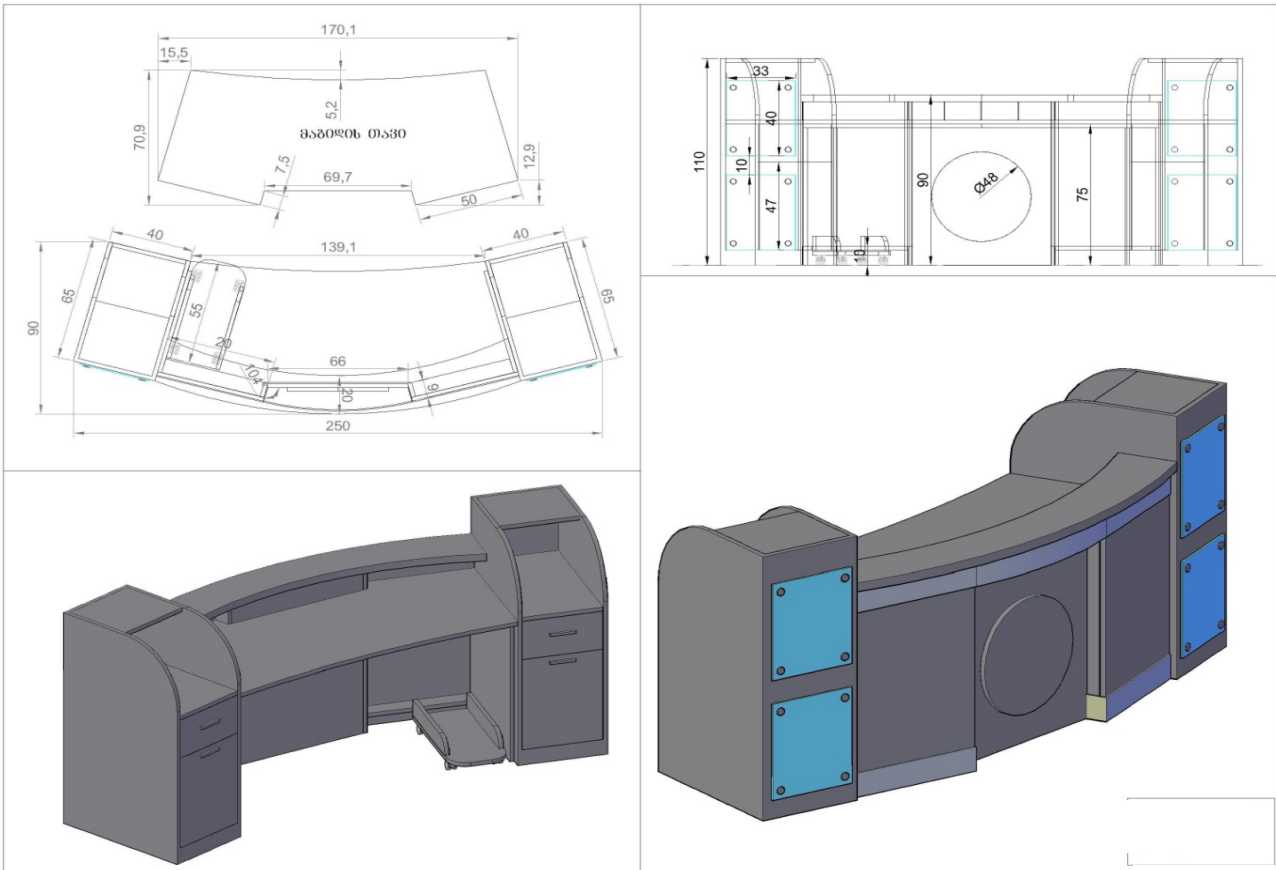
ავეჯის მასალა, 18მმ მელამინირებული ღსკ, შავი ავსტ.ჩევიზი და მღვ შედეგობილი ფოტოს შესაბამისად. წიბო 2 მმ კ.ვ.ვ. გამოყენებული მასალები უნდა იყოს უმაღლესი ხარისხის, ნაკეთობას არ უნდა ჰქონდეს ნაკაწრები,ღაზიანება, ლაქები. არ ემჩნეოდეს ხერხის და წებოს კვალი, დაწიბოვდეს უმაღლესი ხარისხით, ქანები დაიფაროს შესაბამისი ფერის საფარით.

ავეჯის უმსრულდეს მოცემული ნახაზის და ფოტოს შესაბამისად, სახელური 2 ვერტილიანი. თუმბო 4 უჯრით ცენტრალური საკებით- ფერი შავი უჯრები ჩასმული

საკაბელო ხვრელი ბაკეთდეს მოთხოვნისამებრ, შავი საცობით, მაბილის თავის დასქელება მღვ შედეგობის შავად და დაიფაროს ნახევრადგლუვი ლაქით, დანარჩენი დეტალები ღსკ. კარადის ზედა კარი მღვ პროფილში ჩასმული თეთრი(გლუვი) მინა, ქურნალების მაბილა ბაკეთდეს ანალოგიურად დიდი მაბილისა. მაბილის თავის სამაბრები ქრომირებული. ტვ თუმბო ყავისფერი მინის 2 კარით, ქრომირებულ ფხეგზე გვერდების შეერთება 45 გრადუსიანი წაკვეთით



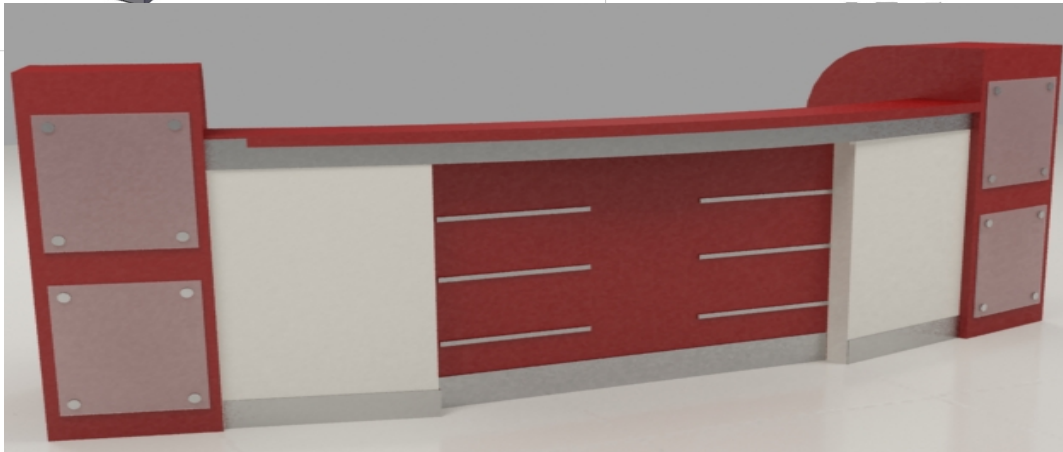
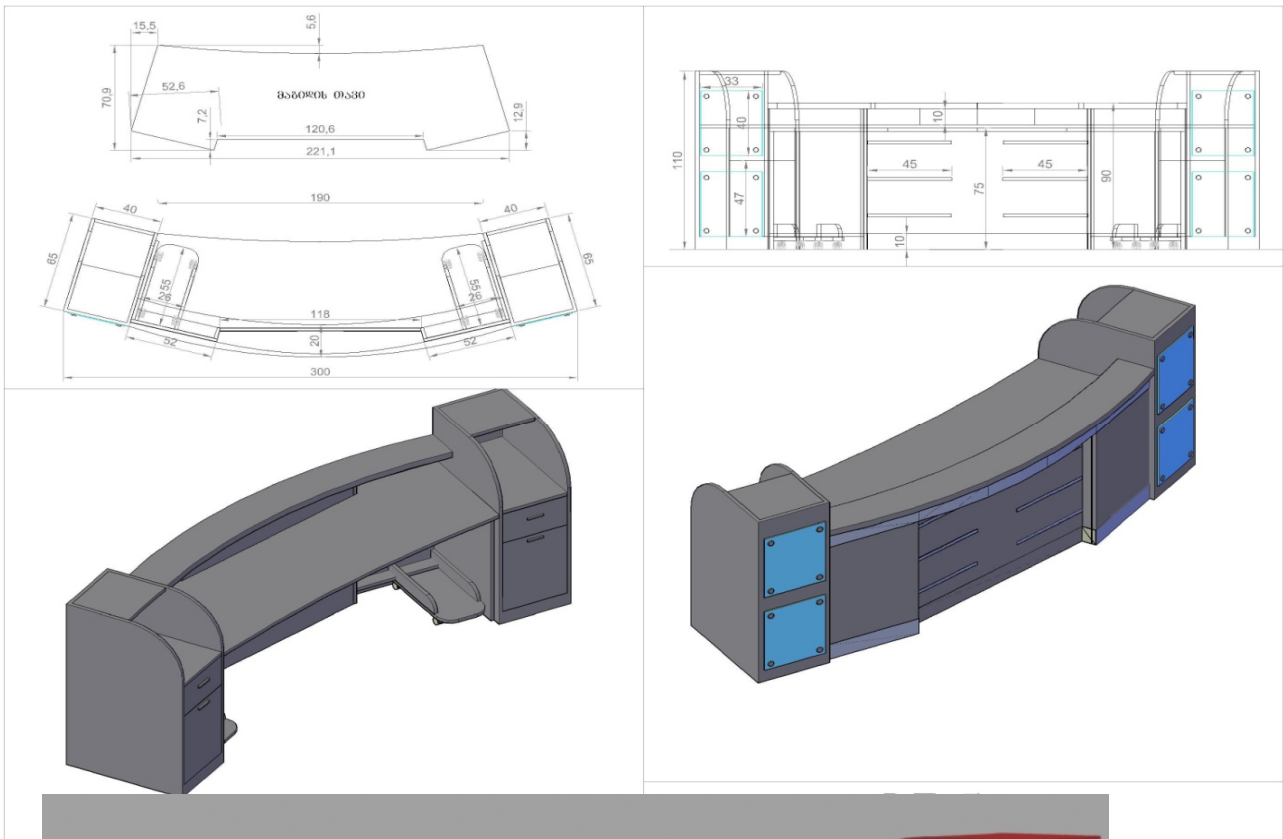
მავილა 80X80X75 ფოტონ მსპავსი უბრი ბეჟი



№9



ავეჯის მასალა, 18მმ მელამინირებული ლსკ,ბეჟი და ბორღოს ფერების კომბინაცია ფოტოს შესაბამისად. წიბო 2 მმ კ.ვ.ც. გამოყენებული მასალები უნდა იყოს უმაღლესი ხარისხის, ნაკეთობას არ უნდა ჰქონდეს ნაკაწრები,ღაზიანება, ლაქები. არ ემჩნეოდეს ხერხის და წებოს კვალი, დაწიბოვდეს უმაღლესი ხარისხით, ძანჩები დაიფაროს შესაბამისი ფერის საფარით. ავეჯის შესრულდეს მოცემული ნახაზის და ფოტოს შესაბამისად, თეჯირის თავი 36 მმ, დანარჩენი დეტალები 18 მმ, წიბო 2 მმ კვც დეკორი – ალუმინის ბაზა და ზოლები, მინა თეთრი გლუვი მეტალის სამაგრებით, განათება. პროცესორის საღბამით ბორბოლაჭებზე უჯრები ბეჟი



№10

ავეჯის მასალა, 18მმ მელამინირებული ლსკ,გეჟი და ბორღოს ფერების კომბინაცია ფოტოს შესაბამისად. წიბო 2 მმ კ.ვ.ც. გამოყენებული მასალები უნდა იყოს უმაღლესი ხარისხის, ნაკეთობას არ უნდა ჰქონდეს ნაკაწრები,ღაზიანება, ლაქები. არ ემჩნეოდეს ხერხის და წებოს კვალი, დაწიბოვდეს უმაღლესი ხარისხით, ქანები დაიფაროს შესაბამისი ფერის საფარით.

ავეჯის შესრულებს მოცემული ნახაზის და ფოტოს შესაბამისად, თეჯირის თაჟი 36 მმ, დანარჩენი დეტალები 18 მმ, წიბო 2 მმ კვც დეკორი – ალუმინის ბაზა და ზოლები, მინა თეთრი გლუვი მეტალის სამაბრეპით.

2 პროცენტორის საღბამით გორბოლაჟეზზე უჯრები გეჟი