

Ab Architectural Bureau

ზემო ფონიჭალაში მდებარე შინაგან საქმეთა სამინისტროს სპეციალური ოპერაციების ცენტრის ტერიტორიაზე არსებული დასურული საცურაო აუზის შენობის რეკონსტრუქციის ესკიზური პროექტი

პროექტის სახელწოდება

ზემო ფონიჭალაში მდებარე შინაგან საქმეთა სამინისტროს სპეციალური ოპერაციების ცენტრის ტერიტორიაზე არსებული დახურული საცურაო აუზის შენობის რეკონსტრუქციის ესკიზური პროექტი

საპროექტო ორგანიზაცია

შ.პ.ს. "არქიტექტურული გიუმო"

საავტორო ჯგუფი

ანა ნაცვლიშვილი
თამარ ვალიშვილი
ოთარ ხოფერიან
მიხეილ ბაღიაშვილი
ალექსი ცისკარიშვილი
ანტონ ზურაბიშვილი

განმარტებიტი პარატი

საპროექტო ობიექტი მდებარეობს ზემო ფონიჭალაში, და წარმოადგენს შინაგან საქმეთა სამინისტროს სპეციალური ოპერაციიების ცენტრის ტერიტორიაზე არსებულ დახურული საცურაო აუზის შენობას.

შენობა ორსართულიანია და მისი სართო ფართობი შეადგენს 1944 მ2-ს. არსებულ შენობა გოლო წლების განმავლობაში არ ფუნქციონირებს თუმცა „ღევან სამხარაულის სასამართლო ექსპერტიზის ეროვნული ბიურო“-ს მიერ შესრულებული საექსპერტო დასკვნის მიხედვით, შენობის ტექნიკური მდგომარეობა შეფასებულია დამაკმაყოფილებლად და შენობის შემდგომი ექსპლუატაცია შესაძლოა აღდგენითი-სარემონტო საშუაოების ჩატარების შემდეგ.

წარმოდგენილი პროექტი მიზნად ისახავს არსებული შენობის ადავტაციას საპროექტო დავალებაში მითითებული სათავსებისათვის, როგორც ინტერიერის ასევე ექსტერიერის ნაწილში.

ინტერიერი:

პროექტის მიხედვით შენობაში განთავსდა შემდეგი სათავსები:

1 სართული

სპორტული ოთახი
ინსტრუმტორის ოთახი
მაგიდის ჩოგბურთის ოთახი
სამედიცინო მომსახურების ოთახი
მომსახურა პერსონალის ოთახი
სათავსო სპეც ინვენტარისთვის
მენეჯერის ოთახი
საკუჭნაო დამლაგებლისთვის

2 სართული

საცურაო აუზი
მამაკაცთა გასახდელი და საშხაპე
ქალთა გასახდელი და საშხაპე
საჭიდაო დარბაზი
კრივის ოთახი
სპორტული ოთახი
კიბის უჯრადი
არსებულ შენობაში კიბის უჯრადები განთავსებული იყო დერეფნის გოლოებში, მარცხენა და მარჯვენა მხარეს. პროექტით გადაწყდა არსებული (დანგრეული) კიბის უჯრადების ნაცვლად ახალი კიბის უჯრადის გაჩენა შენობის ცენტრალურ ნაწილში - ფოიეში, რომლის საშუალებითაც გვერად უფრო მოსახერხებელი იქნება კავშირი სართულებს შორის.

1 სართული

პირველი სართულის ფოიეს იატაკის ნიშნული იყო 90 სმ-ით ნაკლები ვიდრე დერეფნების იატაკის ნიშნული. შესაბამისად შენობის ერთი ნაწილიდან მიორე ნაწილში მოსახვედრად ადამიანს უნებდა 6 საფეხურის ჯერ კვევით ჩასვლა, შემდეგ ზემოთ ასვლა რაც წარმოადგენდა გარკვეულ დისკომფორტს. პროექტის მიხედვით გადაწყდა ფოიეს გარკვეული ნაწილის იატაკის ნიშნულის 90 სმ-ით აწევა და მისი გათანაბრება დერეფნების ნიშნულთან, რააც უფრო მოსახერხებელი გახდა კავშირები შენობის სხვადასხვა წერტილებს შორის. ფოიეს ცენტრალურ ნაწილში განთავსდა რეცეფციის ღახლი, სადაც შეიქლება განთავსდეს დაცვის თანამშრომელი და ადმინისტრატორი. ფოიეს უკანა ნაწილის იატაკი დარჩა არსებულ დონეზე სადაც განთავსდა მაგიდის ჩოგბურთის ოთახი. შენობის მარცხენა ნაწილში განთავსდა სპორტული ოთახი თავისი გასახდელით, რომლის წინაც განთავსდა ინსტრუმტორის ოთახი და სამედიცინო მომსახურების ოთახი. შენობის მარჯვენა მხარე დაეთმო ადმინისტრაციას, მენეჯერს, მომსახურე პერსონალს და სპეც ინვენტარის შესანახ სათავსებს.

2 სართული

საპროექტო დავალების მიხედვით მოერე სართულის ცენტრალურ ნაწილში, მცირე აუზის ადგილას უნდა განთავსებულიყო საჭიდაო დარბაზი (ტაბაში) რომლის სთანდარტული ზომებიც არ იქლება მის ამ ადგილას განთავსების საშუალებას. შესაბამისად გადაწყდა ტაბაის განთავსება შენობის მარჯვენა უკიდურეს ნაწილში სადაც არსებული სივრცე უფრო მეტად აკმაყოფილებს ტაბაის ზომების მოთხოვნებს, თუმცა მაინც არ ჯდება არსებულ სთანდარტულ ზომებში. იგივნენირაფ, შენობის უკიდურესი მარცხენა სივრცე დაეთმო კრივის ოთახს რინგით. ცენტრალური ნაწილი კი დაეთმო გასახდელებსა და საშხაპეებს, რომლიდანაც მოხვედრა ხდება როგორც აუზის მიმართულებით, ასევე ჭიდაობისა და კრივის დარბაზებში და ძალონობის დარბაზებში.

კონსტრუქციული ნაწილი

კონსტრუქციული თვალსაზრისით შენობა განიცდის შემდეგ ცვლილებებს. პირველ სართულზე არ ხდება არც ერთის საყრდენი კედლის დემონტაჟი. სართულშუა გადახურვის ფილა ამოივსება მონოლითური რკინა ბეტონის ფილით ყოფილი კიბის უჯრადების ადგილას. ახალი კიბის უჯრადის ადგილას ხდება არსებული სართულშუა გადახურვის გაჭრა. მიორე სართულის დონეზე ხდება გარკვეულ მონაკვეთებში საყრდენი კედლების დემონტაჟი და მათი ჩანაცვლება ლითონის ან რკინაბეტონის რიგელებით (დაზუსტდება მუხე პროექტის დამუშავების პროცესში)

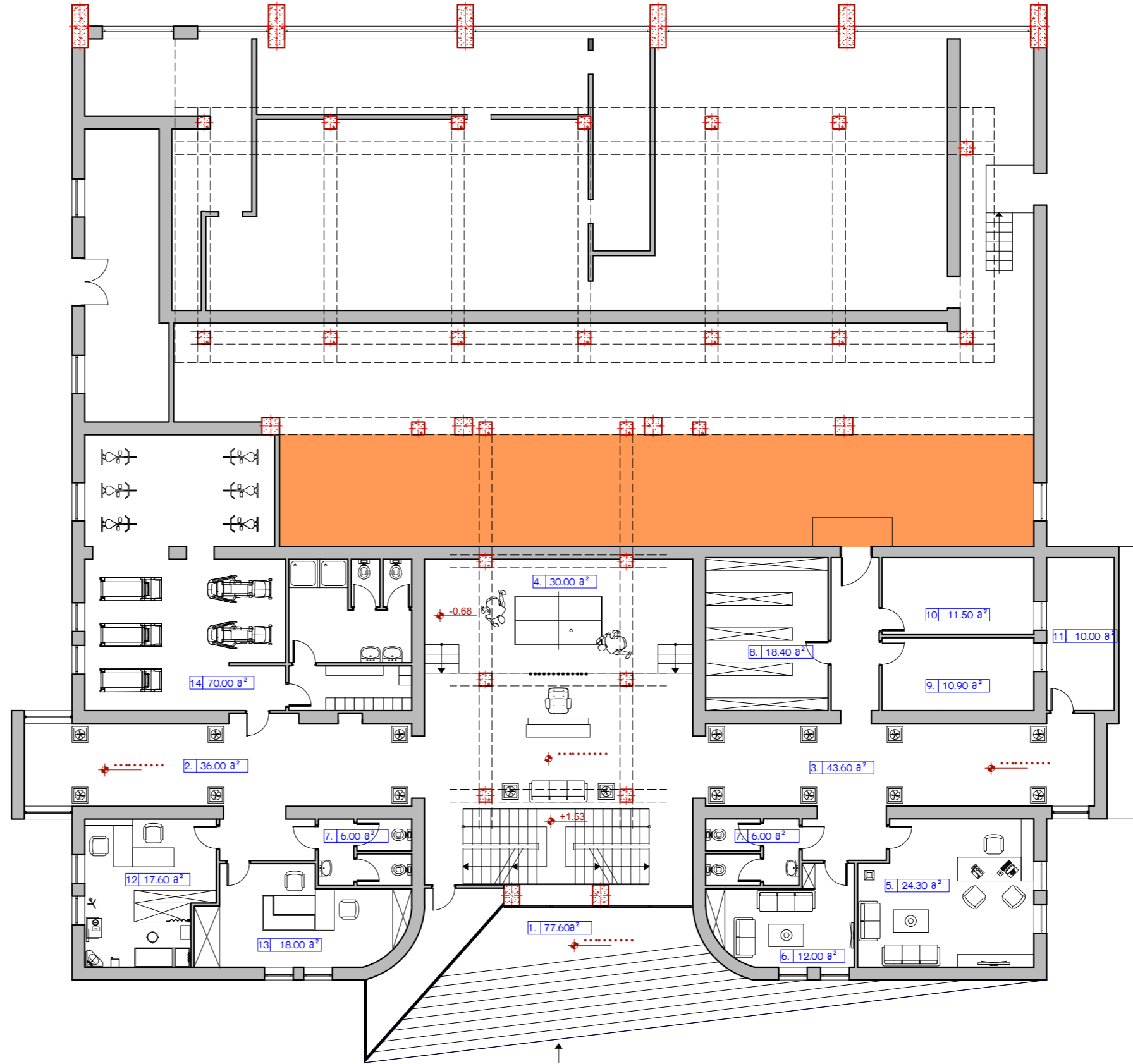
ექსტერიერი

ფასადის ნაწილში გადაწყდა შენობის ძირითად ნაწილში მხოლოდ კონსტიტიკური სახით ჩარევა და ძირითადი ცვლილების შეტანა მხოლოდ მთავარი ფასადის შესავლელის ნაწილში. ასევე მცირე ცვლილებას განიცდის მთლიანად მთავარი ფასადი, მიორე სართულის დონეზე ახალი დიოების გაჭრის სახით. რაც შეეხება შესასვლელი ნაწილის ცვლილებას, პროექტით გათვალისწინებულია მსუბუქი ლითონის კონსტრუქციების გაჩენა და მისი შეფუთვა წყალმდეები ხის მასალით. ამ სახით ხდება შენობის გათანამდროვება და შესასვლელის აქცენტირება.

პროექტის მთავარი არქიტექტორი
ოთარ ხოფერი

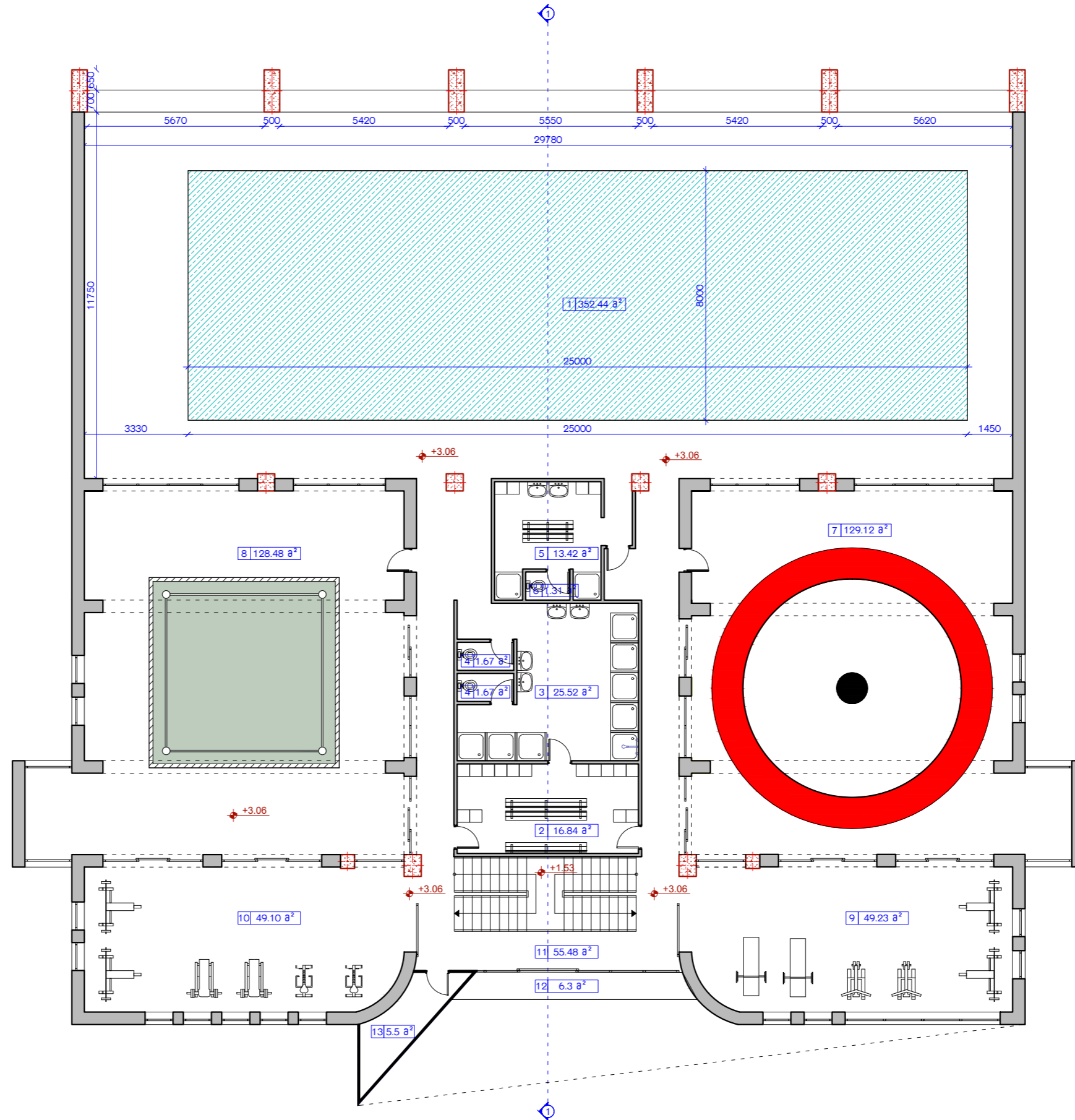


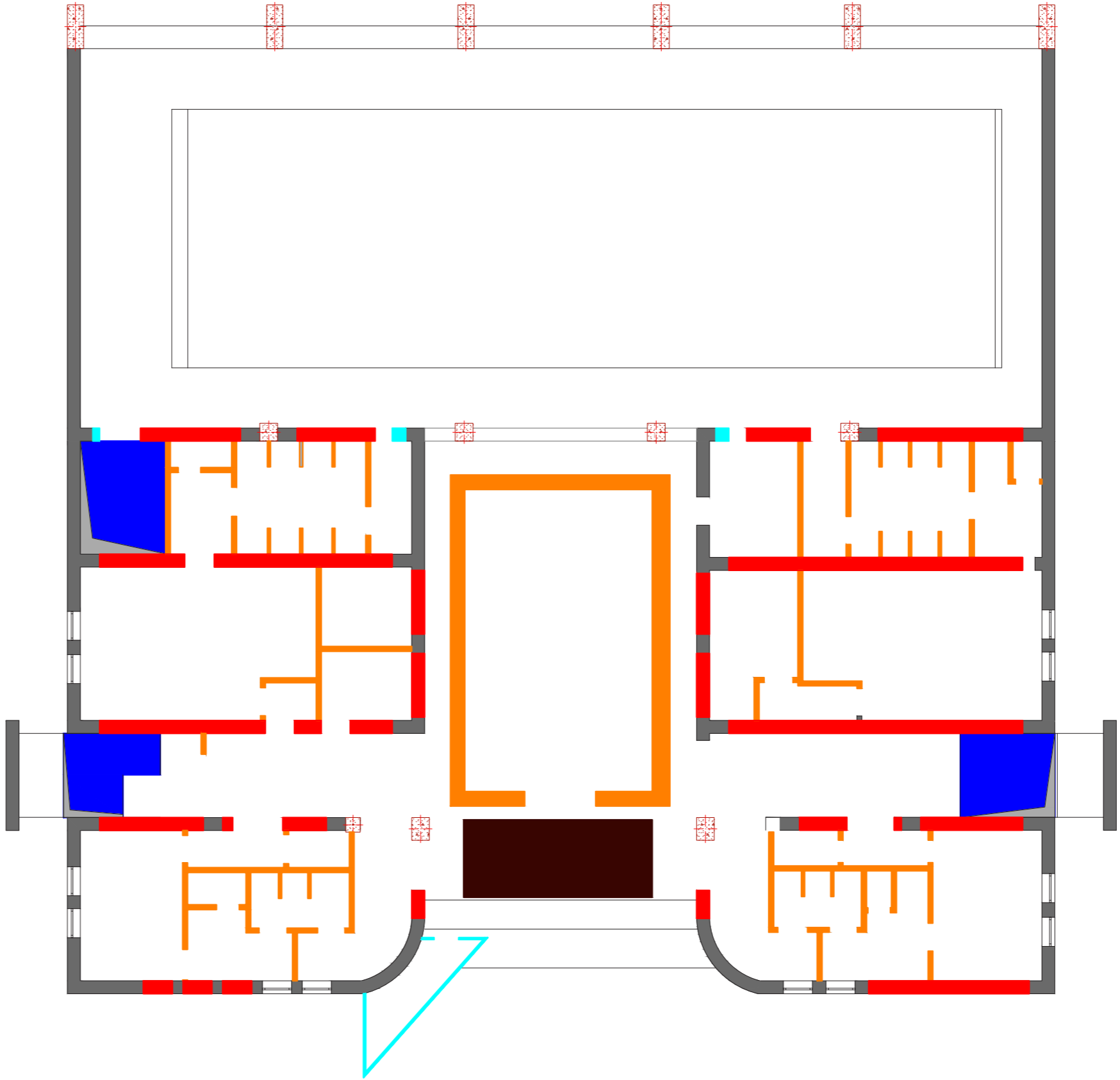
1.	კიბის უჯრედი და კოლი	77.60 მ ²
2.	დერეფანი	36.00 მ ²
3.	დერეფანი	43.60 მ ²
4.	მაგიდის ჩოგბურთი	30.00 მ ²
5.	მენეჯერის ოთახი	24.30 მ ²
6.	მომსახურე პერსონალის ოთახი	12.00 მ ²
7.	ტუალეტი	6.00 მ ²
8.	სათავსო სპეც ინვენტარისთვის	18.40 მ ²
9.	დამხმარე სათავსო	10.90 მ ²
10.	დამხმარე სათავსო	11.50 მ ²
11.	საკუჭნაო დამლაგებლისთვის	10.00 მ ²
12.	სამედიცინო მომსახურების ოთახი	17.60 მ ²
13.	ინსტრუქტორის ოთახი	18.00 მ ²
14.	სვორტული ოთახი	70.00 მ ²





- | | | |
|-----|---------------------------------|-----------------------|
| 1. | საცურაო აუზი | 352.44 მ ² |
| 2. | მამაკაცთა გასასხდელი | 16.84 მ ² |
| 3. | მამაკაცთა საშხაპე (8 პერსონაჟი) | 25.52 მ ² |
| 4. | სველი წერტილი | 1.67 მ ² |
| 5. | ქალთა გასასხდელი და საშხაპე | 13.42 მ ² |
| 6. | სველი წერტილი | 1.31 მ ² |
| 7. | საჭიდაო დარბაზი | 129.12 მ ² |
| 8. | კრივის ოთახი | 128.48 მ ² |
| 9. | სპორტული ოთახი (ძალოსნური) | 49.23 მ ² |
| 10. | სპორტული ოთახი (ძალოსნური) | 49.10 მ ² |
| 11. | დერეფანი | 55.48 მ ² |
| 12. | აივანი | 6.3 მ ² |
| 13. | დამხმარე სათავსი | 5.5 მ ² |





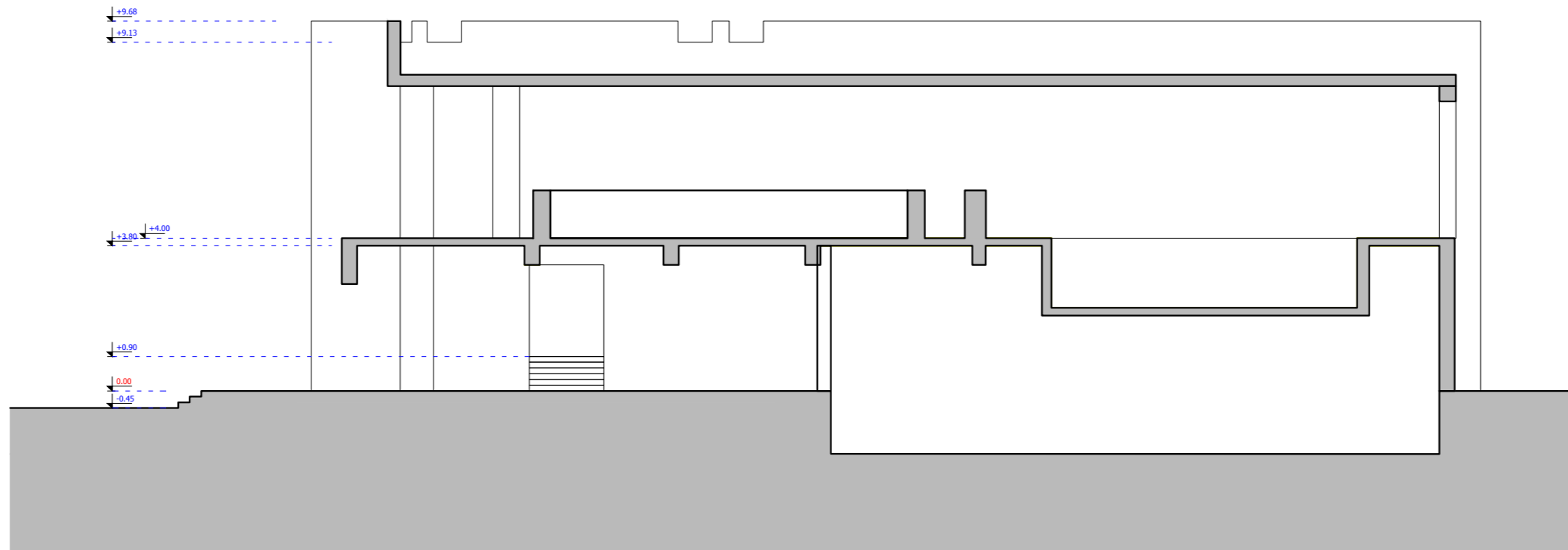
სადამონტაჟო სამუშაოების პირობითი აღნიშვნები

- მზიდი კედლების გაჭრა შესაბამისი გამაგრებით
- არამზიდი კედლების დამონტაჟი
- ფილის დამონტაჟი

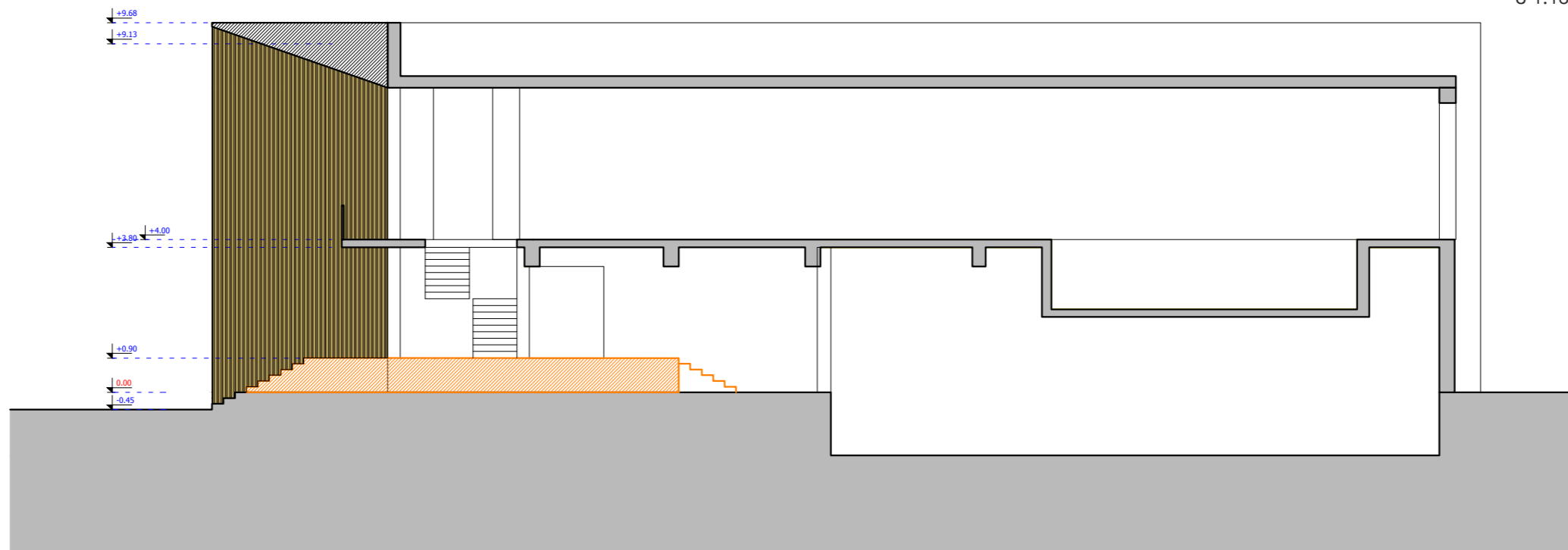
სამონტაჟო სამუშაოების პირობითი აღნიშვნები

- კედლების ამოშენება
- ფილის მოწაჟი

არსებული ჭრილი
მ 1:150



საპროექტო ჭრილი
მ 1:150













საცურაო აუზი



კიზის უჯრედი



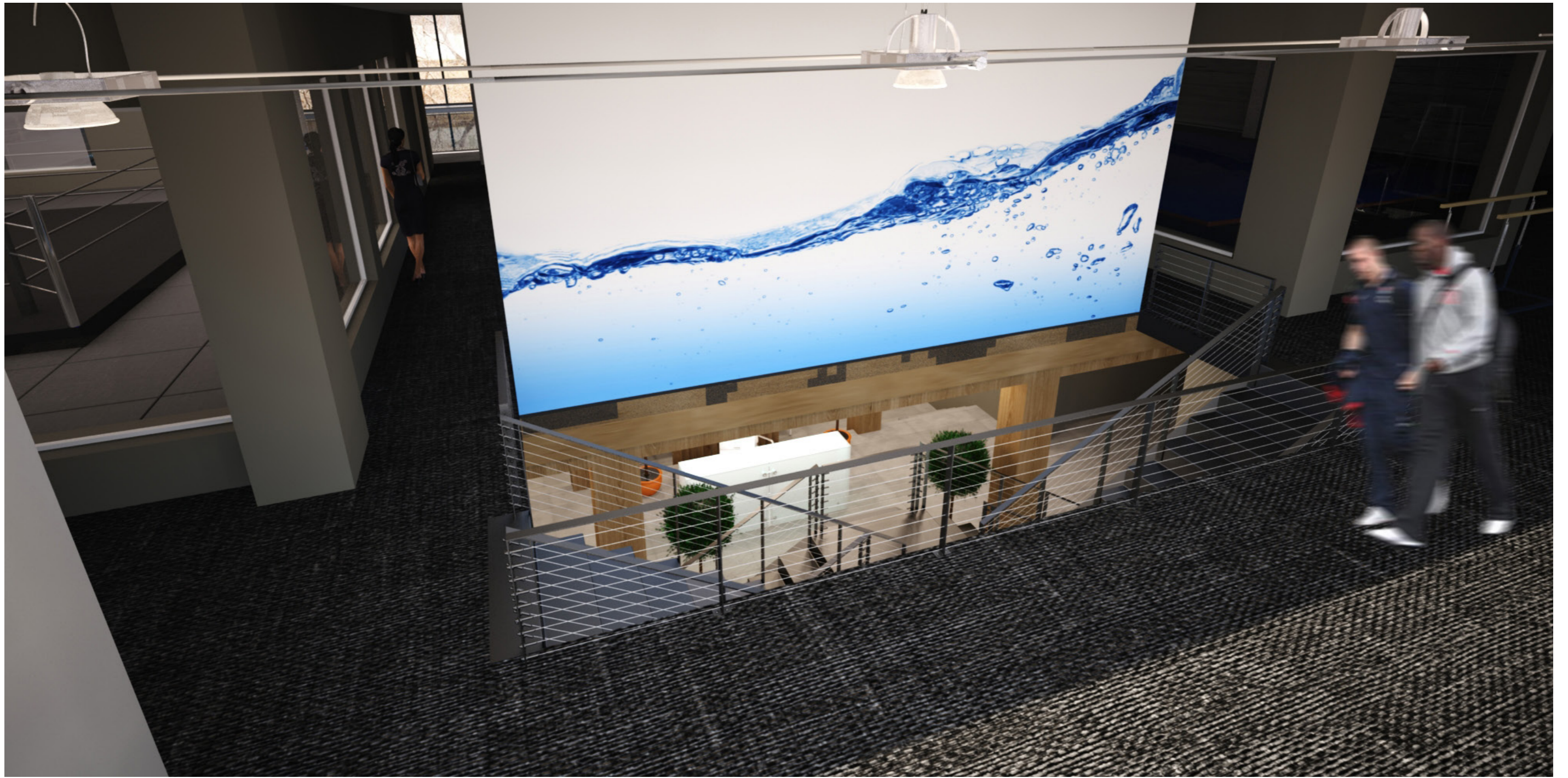
ფოთი და ჩოგბურთის მაგიდა



ფოტო



კიბის უჯრედი (1 სართული)



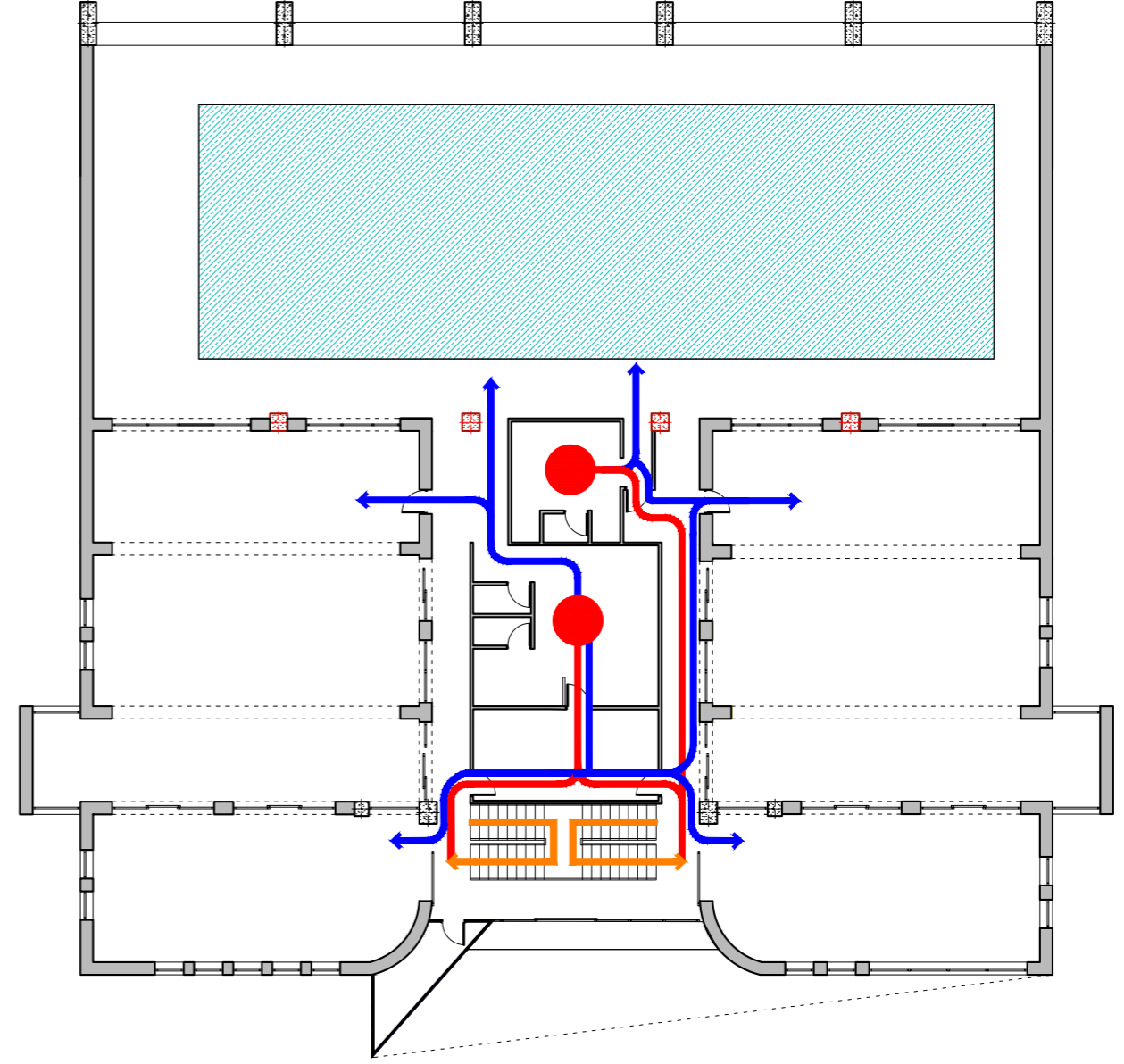
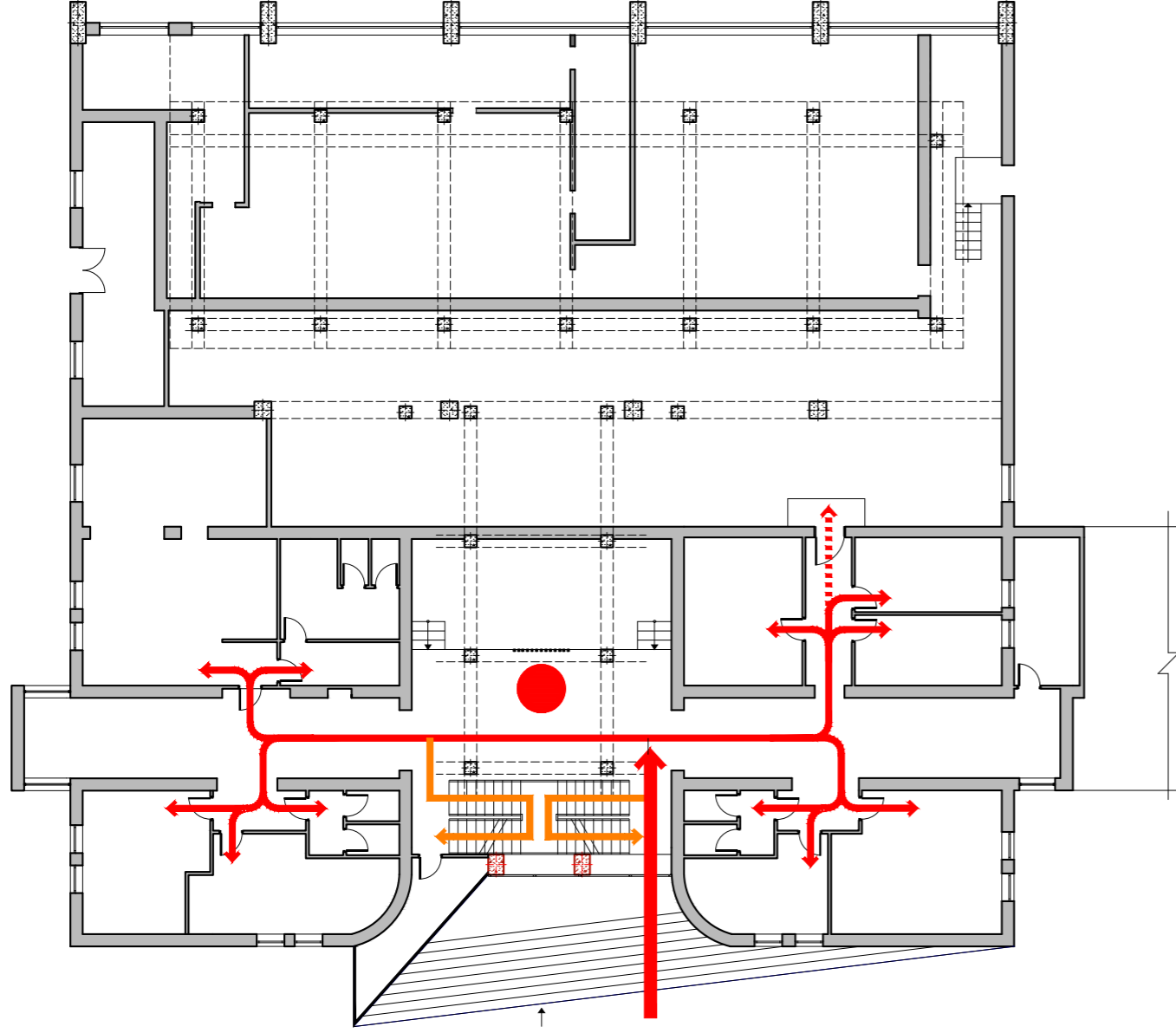
კიბის უჯრედი (2 სართული)



კრივის დარბაზი



კიბის უჯრადი (2 სართული)



Ab Architectural Bureau

95 Uznadze st.
Tbilisi, Georgia, 0102
Tel: +995 32 218 36 43
Tel/Fax: +995 32 295 78 38
e-mail: office@arch-bureau.com
web: www.arch-bureau.com